

# 源氏物語ミュージアム 入館者50万人を超える

平成十年十一月に開館した源氏物語ミュージアムの入館者が、七月三十一日に五十万人を超えました。開館から三年八か月での達成は、当初の見込みを大きく上回るもので、『源氏物語』の根強い人気により、観光スポットとして定着しつつあります。源氏物語ミュージアムのこれまでのあゆみを振り返ります。

問 源氏物語ミュージアム(☎39-9300)

## イメージ膨らむ 数々の展示

源氏物語ミュージアムの館内は、いつもお香の香りが漂っています。この香りと、日常にはない静けさが、源氏物語の幻想的なイメージをさらに膨らませます。常設展示室では、色鮮やかな女房の装束や鏡台・棚などの調度品の展示をはじめ、篠田正浩監督による映画「浮舟」の上映など、展示と映像で光源氏が過ごした優雅な平安文化をわかりやすく表現しています。



7月31日、50万人目の入館者となった吉岡司織さん(奈良県田原町)。瀬戸内寂聴名誉館長から証書と記念の本が贈られました。



投扇興(とうせんきょう)源氏物語をテーマにした江戸時代の遊び

## 魅力ある 数々の講座

より深く源氏物語を知っていただくために、源氏セミナーをはじめとする各種講座・講演会などを毎年開催しています。

特に、源氏物語をさまざまな視点からとらえた講座は、それぞれ専門の講師を迎え、たいへん好評を得ています。また源氏物語だけでなく、当時の装束や住まい、行事など広く平安時代の文化をテーマにした講座も人気があります。

企画展示室ではこれまで本館が所蔵する源氏絵鑑帖(げんじえかがみちょう)や「伝土佐光則筆」や宇治十帖の古跡をたどる写真パネル、源氏物語を描いた屏風などを展示する企画展を行っています(下表参照)。源氏物語だけでなく、平安文化をテーマにしたものもあり、十月二十日(日)までは「パネル展 平安時代の遊びと文化」を開催中です。

## 写真展「なつかしの街角・思い出の一枚」

11月17日(日)まで

歴史資料館では、市民の皆さんからお寄せいただいた昭和20年代から50年ごろまでの写真を展示しています。夏休みのひととき、なつかしい写真を見ながら子どもさんやお孫さんと当時の思い出話を花を咲かせてみませんか。



開館時間：午前9時～午後5時  
休館日：月曜日・祝日

入場無料

問 歴史資料館(☎39-9260)

## 源氏物語ミュージアム企画展のあゆみ

- 【平成10年】
  - 11月 映画「浮舟」のできるまで 第1部
  - 12月 同 第2部
- 【平成11年】
  - 4月 源氏絵鑑帖の世界ー描かれた源氏物語ー
  - 5月 入館者10万人達成
  - 6月 写真パネルと和紙豆人形で見える宇治十帖
  - 10月 開館1周年記念収蔵品展ー小林等の源氏物語絵ー
  - 12月 パネル展 源氏絵鑑帖
- 【平成12年】
  - 1月 入館者20万人達成
  - 4月 源氏物語・その美の世界
  - 5月 パネルで見える宇治十帖
  - 6月 源氏物語春秋ー初音と鈴虫を中心にー
  - 8月 パネル展 源氏絵鑑帖ー夏・秋ー
  - 10月 源氏物語の絵画と工芸
  - 11月 ホリ・ヒロシの源氏物語人形
  - 12月 和紙人形とパネルでみる王朝時代の女性たち
- 【平成13年】
  - 4月 小林等の源氏絵展
  - 7月 写真パネル展 平安時代の年中行事
  - 9月 写真パネルで見える宇治十帖
  - 10月 市制施行50周年記念企画展 土佐派の源氏絵
  - 12月 映画「浮舟」のできるまで
- 【平成14年】
  - 4月 源氏物語の絵画と工芸
  - 6月 パネル展 平安時代の遊びと文化
  - 7月 入館者50万人達成

源氏物語を全く知らない人も楽しめる「源氏物語に親しむコーナー」や、入門書から専門書まで幅広く収

蔵した図書室もあります。平安時代に思いをはせながら、その優雅で華やかな世界を楽しんでみませんか。

## 利用案内

展示観覧料  
大人(高校生以上):500円  
小人(小・中学生):250円  
開館時間  
午前9時～午後5時  
(入館は午後4時半まで)  
休館日  
月曜日(祝日の場合は翌日)

また、本紙毎月一日号の最終面で連載中の「源氏物語」もいよいよ本編に入りました。あわせてお楽しみください。

## UJIあさぎり フェスティバル2002 実行委員募集

さまざまに催しを通して、楽しみながら「宇治の未来」を考える「UJIあさぎりフェスティバル2002」を、十一月二十三日(祝)に開催します。

真に豊かな社会を築くためには、男女が社会のあらゆる分野に参画し、互いに

その人権を尊重しつつ責任も分かち合う「男女共同参画社会」の実現が不可欠ではないでしょうか。そんな社会の実現を目指すフェスティバルです。あなたのアイデアで企画してみませんか？

募集期間：8月20日(火)まで  
募集人数：若干名  
応募資格：市内在住・在勤・在学の男女(15歳以上)  
応募方法：住所・氏名・年齢・電話(ファクス)番号・応募動機を簡単に書き、郵送、ファクスまたは直接に男女共同参画課(〒611-0021 宇治琵琶45-14 生涯学習センター内) ☎20-8769、FAX 20-8778)へ。なおファクスの場合は、男女共同参画課あてと明記してください。

## 市原悦子ロードショー



9月8日(日)  
午後3時開演(2時半開場)

文化センター大ホール  
全席指定 前売券 4000円  
(当日券 4500円)

チケットは各プレイガイドで発売中

【出演】市原悦子  
ミッキー吉野・久保耐吉

問 宇治市文化センター(☎39-9333)

◆この宇治市政だよりは、古紙配合率100%の再生紙を使っています。限りある資源を大切に◆

特別児童扶養手当は、身体や精神に中度以上の障害のある児童を家庭で養育・介護している父母、または父母に代わり、その児童を養育している人に支給されるものです。これは、

### 受給資格の認定請求を

認定請求をしないと受給することができません。受給要件に該当すると思われる人は認定請求をしてください。ただし、支給には所得制限があります。

**所得状況届は8月30日金までに提出を**

現在手当を受給している

## 特別児童扶養手当認定請求・所得状況届の提出を

人は所得状況届を八月十二日(月)から三十日(金)までに提出してください。

なお、所得状況届を提出されないうちに二年を過ぎると時効によって資格が消滅します。ご注意ください。詳しくは障害者母子福祉課母子児童福祉係へ。



〈問い合わせ〉  
障害者母子福祉課

## 住宅の簡易耐震診断を引き続き行っています

～地震への備えは大丈夫ですか!～

問 建築指導課



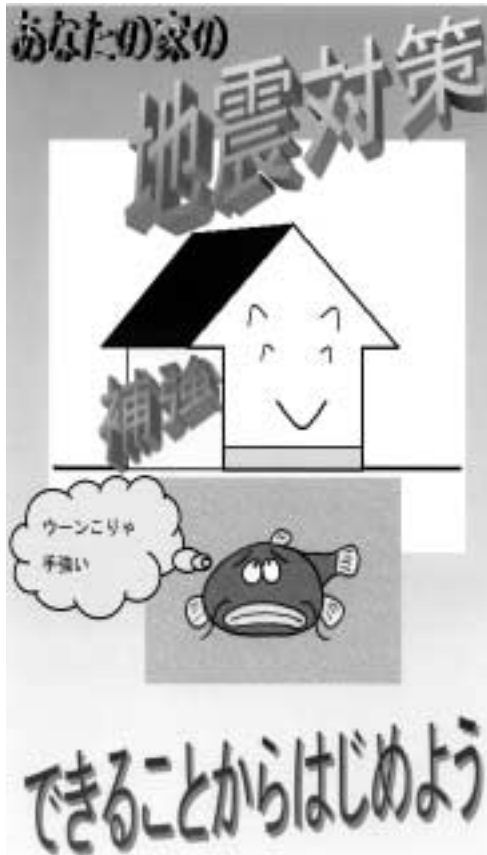
この制度は、住宅の耐震

### 制度の案内

今年五月一日からスタートした無料簡易耐震診断は大変たくさんの申し込みをいただき、長い人で約一か月半もお待ちいただきました。ご迷惑をおかけしました。おわびいたします。

ところで、昨年の文部科学省の発表によると、和歌山県沖の南海トラフ(海底にある舟底の形)を震源とする南海地震の発生確率は、今後三十年以内では四〇%、五十年以内では八〇%という高い数値になっています。この地震の規模はマグニチュード八・四程度、宇治近辺でも震度五程度と想定されています。また、この南海地震によって誘発される活断層による地震の可能性も少なくありません。このため市では、皆さんの住宅が地震に対して安全かどうかを判断する方法の一つである簡易耐震診断を引き続き行っています。

診断を希望する皆さんのため、宇治市が無料で簡易耐震診断を行うことで、皆さんの住宅の耐震対策を支援するものです。



簡易耐震診断とは、簡易耐震診断は、聞き取り調査と聞き取り図を使って簡易に地震に対する住宅の強さを推測する診断方法です。聞き取り調査では、建物の基礎・屋根・老朽度等耐震診断に必要な事項をお聞きします。また、壁の配置が分かる聞き取り図などが

ありましたらご用意ください(聞き取り図などが無い場合でも診断はします)。

**対象建築物**

阪神・淡路大震災(平成七年一月)以前に建築された木造二階建て以下の住宅(専用住宅、店舗併用住宅、長屋、共同住宅を含みます)

鉄骨造り、コンクリート造り等は対象外となります。

**申し込み方法**

随時募集をしていますの

で、耐震診断を希望する人は、建築指導課にお申し込みください。

なお、簡易耐震診断結果をお知らせするときに、住宅やブロックベイなどの耐震補強方法を紹介したり、フレットをお渡ししています。このフレットは、家具や家庭用電化製品の転倒防止対策、ピアノの移動防止対策や食器棚などの扉の開放防止対策も紹介しています。必要な人は、建築指導課にお問い合わせください。

## 老齢福祉年金を受けている人と家族の皆さんへ

問 国保年金課

7月末までにお手元に届いている老齢福祉年金の証書は、14年度8月期分の支払いを郵便局で受けた後、同証書と一緒に送られた返信封筒をご利用のうえ、8月末までに市役所国保年金課国民年金係に提出をしてください。また、次のようなときには、すぐに届け出をしてください。

- 住所が変わったとき
- 扶養する人が変わったとき
- ほかの年金を受けるようになったとき
- 受給している人が死亡したとき

## まぎらわしい回覧物にご注意ください!!

最近、町内会・自治会の回覧板のような形式で、商品の宣伝と申込書を町内に回覧し、購入申し込みを受け付けている業者がいるようです。市からは、商品申し込みの回覧をすることはありませんので、まぎらわしい回覧物にはご注意ください。なお、万一誤解して商品を購入した場合などのご相談は市役所消費生活相談室(商工観光課)にお問い合わせください。

## 消費生活相談室から

問 商工観光課

### 展示会で買った着物の購入契約を解約したいが

**Q** 知人に「着物の展示会があるから行かないか」と言われ、一緒に展示会場に行きました。展示会場では販売員に次々と商品を勧められて断りきれなくなり、八十万円もの訪問着をクレジットの分割払いで購入する契約をしてしまいました。家に帰ってから契約したことを後悔し、翌日、販売会社に解約を申し出たのですが、

**A** 展示会で商品を購入した場合、まずクリーニングオフができるかどうか判断します。一般に、二日以上同じ場所で開催されている展示会の場合は店舗とみなされ、クリーニングオフを主張しても販売会社がそれを認めないことが多くあります。

よく思い出してください。例えば、展示会場で大勢の販売員に取り囲まれて「帰りたい」と言ったのに引き止められ、仕方なく契約をしてしまった場合や、契約をするかどうか判断するのに重要な内容についてうそがあった場合、また、商品の長所ばかりが強調されて短所が説明されなかったために誤解して契約をした場合は、消費者契約法によって契約の取り消しを主張することが可能です。そのほか商品が引き渡し期限までに渡されず、その後何度も請求したのに商品を引き渡してもらえない場合は、書面で「商品を引き渡さない場合は契約を解除する」と主張することが可能です。詳しくは消費生活相談室までお問い合わせください。

## 平成15年4月新規採用市職員を募集

受付は8月19日(月)～23日(金)

活発で明るく、意欲と行動力あふれる人を求めます。



### 職種・応募資格

一般事務職：昭和51年4月2日から昭和60年4月1日に生まれ、高等学校卒業程度の学力のある人(学歴程度)

は問いません)

消防職：昭和51年4月2日から昭和60年4月1日に生まれ、高等学校卒業程度の学力があり(学歴は問いません)、通勤時間が1時間以内の人

は問いませんが、地方公務員法第16条の規定による欠格事項(成年被後見人または準禁治産者を含む被保佐人等)に該当する人は受験できません。

採用予定者数：各職種とも若干名

### 第1次試験日・応募方法

試験日：9月22日(日)

申し込み：市指定の履歴書と申込書を、一般事務職は職員課へ、消防職は消防本部消防総務課へ提出してください。実施要項等は各職種の申込先にあります。

受付期間：8月19日(月)～23日(金)

採用予定日：平成15年4月1日

詳しくは職員課または消防総務課へお問い合わせください。



**情報BOX**

市役所への電話・郵便は  
☎22-3141 (代表)  
〒611-8501 (個別番号のため住所不要)

問は問い合わせ・申は申し込み  
申の書いていないものは直接会場  
へお越しください。

※お電話は番号をよく確かめておかけください。

催し

**夏休み楽しい折り紙教室**  
▷とき...8月29日(木)、午前9時半~11時半▷ところ...木幡公民館▷対象...小学3年~6年生▷定員...先着40人▷参加費...無料  
申同館 ☎39-9193)

市民交流ロビーコンサート

歌の翼に乗せて...  
ソプラノ 由村貴代美さん  
ピアノ伴奏 西岡悦子さん  
8月21日(水)  
午後0時15分~45分  
市役所1階市民交流ロビー  
・歌の翼に  
・浜辺の歌  
・ことば  
ほか  
問文化自治振興課

**夏休み工作教室**  
身近にある材料を使って、仲間と協力し、楽しく遊べる飛ぶおもちゃなどを作ります。▷とき...8月26日(月)、午前9時半~正午▷ところ...宇治公民館▷定員...先着

25人▷対象...小学生(1・2年生は保護者同伴)▷費用...200円(材料費)申8月12日(月)、午前9時から同館(☎39-9272)へ。

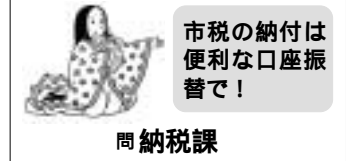
**宇治塔の島全国有名盆踊大会**  
▷とき...8月18日(日)、午後6時20分~9時▷ところ...府立宇治公園中の島(雨天時は生長の家宇治別格本山大拜殿)▷内容...徳島の阿波踊り、大阪の河内音頭、宇治の源氏まつり音頭ほか全国の代表的な盆踊り14組の披露▷市内流し...午後5時半出発、お旅所~宇治橋通り~平等院通り~塔の島  
問観光協会 ☎23-3334)

**親子ふれあい教室「アニメ映画と親子コンニャク作り」**  
▷とき...8月25日(日)、午後1時半~4時▷ところ...南宇治コミュニティセンター▷内容・定員...アニメ映画『千と千尋の神隠し』=参加自由 コンニャク作り=先着40人(ケーキなどの型枠があれば持参)▷費用...無料 申「コンニャク作り」は8月13日(火)から同

センター(☎39-9185)へ。  
快適な街づくりのために「大久保・広野の昔話」  
▷とき...8月28日(水)、午後1時半~3時半▷ところ...南宇治コミュニティセンター▷講師...中村美都子さん▷費用...無料(先着50人に粗品あり) 問同センター(☎39-9185)

お知らせ

9月2日(月)は市・府民税第2期の納期限です。



**問納税課**  
8月23日(金)に保健医療センターで実施予定の胃がん検診は、申し込み件数が少なく定員に達しないことから中止します。ご了承ください。 問健康生きがい課

スポーツ

**市民グラウンド・ゴルフ大会**  
▷とき...9月16日(日)、午前9時半~▷ところ...太陽が丘球技場A▷対象...市内在住・在勤・在学の小学生以上の人で編成されたチーム▷チーム編成...1チーム4人編成で性別・年齢を問いません。ただし、小学生でチームを編成する

場合は、保護者1名が必ず入ること▷参加費...無料 申8月30日(金)まで(必着)に所定の申込書で生涯スポーツ課へ

**トレーニング機器実技講習会**  
▷とき...8月31日(土)、午後1時半~▷ところ...黄檗体育館▷対象...15歳以上(中学生を除く)▷定員...先着30人▷受講料...1000円。要印鑑 申同館(☎39-9249)顔写真(3センチ×2.5センチ)が必要。

官公署・その他

**TOEICレベルアップ講座**  
英語力を高めませんか。▷とき...9月6日(金)~11月22日(金)(基本的に金曜日)午後6時半~8時。15回▷ところ...商工会議所▷定員...先着15人▷費用...2万8000円 申商工会議所(☎23-3101)。  
**危険物取扱者試験**  
＜危険物取扱者試験＞▷とき...10月27日(日)▷ところ...関西文理学院 京都市北区鞍馬口通烏丸

東入▷試験区分...全種全類 申9月17日(火)~19日(木)に消防試験研究センター京都府支部 京都府庁西別館3階、☎075-411-0095)へ。

＜危険物取扱者試験予備講習会＞▷とき...9月22日(日)、午前9時~午後4時半▷ところ...生涯学習センター▷講習区分...乙種第4類 申市危険物安全協会(市消防本部内☎21-0431)へ。受験願書・予備講習会の申し込み書は、市内各消防署にあります。

＜危険物取扱者保安講習＞▷とき・ところ...下表のとおり 申9月2日(月)~6日(金)に京都府危険物安全協会連合会 京都府庁西別館、☎075-415-0038)へ。講習案内・申込書は、市内各消防署にあります。

10月8日(火)	午後	城陽市
10月9日(水)	午後	京都市
10月10日(木)	午前	京都市
	午後	京都市

**お母さんといっしょ**

能瀬 大輝くん(6か月)  
陽子さん  
(小倉町南浦)

植物公園 **草あそび展**

8月13(火)~18日(日)

最近、忘れられつつあるさまざまな「草あそび」の製作物を展示し、ミニ講習会やゲーム大会を行います(入園料が必要)。

日	午前10時~	午後1時半~
13日(火)		動物・虫作り
14日(水)	動物・虫作り	草あそび大会(ゲーム)
15日(木)		
16日(金)	動物・虫作り	
17日(土)		
18日(日)	木の枝を使ったクラフト作り 草あそび大会(大帆船レース)	



問植物公園(☎39-9387)

住民情報流出事件民事裁判の確定について

問情報管理課

平成十一年五月二十一日に発覚した住民情報流出事件では市民の皆様は大変ご迷惑をおかけしました。改めておわびいたします。

この事件に関して、市民三人の方が宇治市を相手取り損害賠償を求めておられた裁判で、市は、最高裁判所へ上告受理の申し立てをしていましたが、不受理となりました。この結果、一人あたり一百万円の慰謝料と五千万円の弁護士費用の支払いを命じた二審の大阪高等裁判所の判決が確定しました。なお、判決は当事者のみに効力があり、第三者には及ばないこと、また民法により時効は成立していることから、市では、本件原告三人以外の市民の皆様については、損害賠償請求権は生じないものと考えます。

市は、事件発覚直後から、市民のプライバシーを保護することを基本としたさまざまな再発防止策に取り組んでまいりました。そして、全国でも有数の安全なネットワークを構築し、個人情報保護の重要性を認識して職務にあたってまいりました。今後も積極的に再発防止に向けた取り組みを進めてまいります。

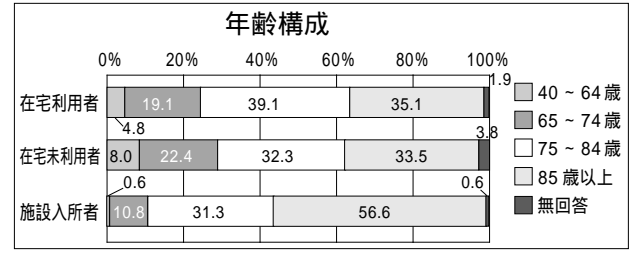
介護保険サービス利用実態調査(その1)

問介護保険課

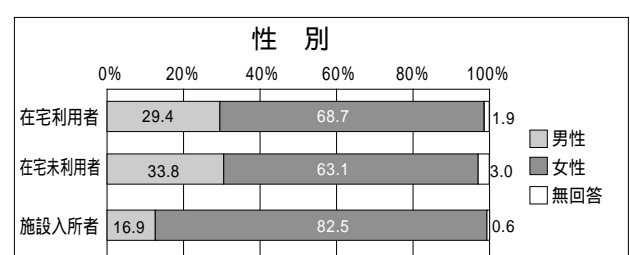
介護保険制度利用者の状況は?

介護保険の介護サービス量や保険料を決める「介護保険事業計画」は、3年ごとに見直しを行うことになっており、制度がスタートして3年目の今年度が見直しを行う時期です。この見直しでは、市民の皆さんの意見を聞くために、介護保険サービス利用実態調査等を実施しました。その調査結果についてシリーズでお知らせします。

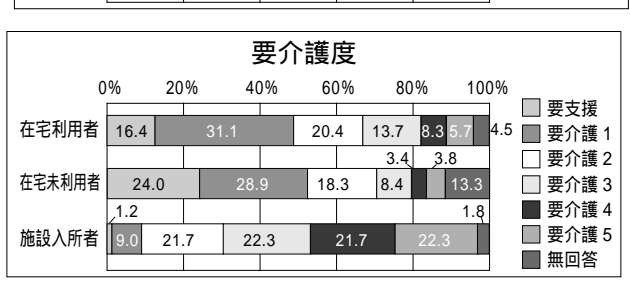
- 1回目は、介護保険を利用されている高齢者の状況についてです(平成13年10月現在)。
- \* 在宅利用者...在宅の介護サービスを利用している人のうち半数の1122人を抽出し調査(有効回答率70.9%)
  - \* 在宅未利用者...在宅で、介護保険の要介護認定は受けているが介護サービスを全く利用していない1434人に調査(有効回答率60.6%)
  - \* 施設入所者...介護保険施設に入所している人のうち3分の1の242人を抽出し調査(有効回答率68.6%)



年齢構成では、いずれも75歳以上の高齢者が多くなっています。中でも施設入所者は85歳以上の高齢者が半数以上を占めています。



性別では、いずれも女性が半数以上を占めています。特に施設入所者では、8割が女性と多くなっています。



介護の必要度合いを表す要介護度は、在宅の高齢者では、要支援・要介護1でほぼ半数を占めており、介護サービス未利用者が、要介護度が低い傾向にあります。施設入所者では要介護3・5が最も多く、重度の人が多いたことがわかります。

\* 介護保険サービス利用実態調査・高齢者暮らしと生きがいについての調査結果は、行政情報室・市内の図書館のほか、介護保険課・健康生きがい課でも閲覧できます。

# 交差点

号とジ  
日さん  
11さ  
月なる  
毎みる  
みなる

投書コーナー：身近な話題や提案など4百字程度で。写真も歓迎(採用分には粗品を呈呈)。市民情報・短信：市民サークルの催しや会員募集など。なお、掲載は紙面の都合で原則受付順30団体までとします。【送付・連絡先】〒611 8501宇治市役所広報課(〒20・8704・ファクス20・8779)。9月11日号へは、8月21日(水)までに。ただし、宗教・政治・あきらかな営利活動は掲載できません。

## 市民情報 短信

### 催し

**さわやか歩こう会** 8月13日(火)、午前9時45分にJR六地蔵駅集合。乃木神社方面。5キロ。9月9日(月)、午前9時45分に塔の島集合。大吉山・志津川方面。6キロ。いずれも雨天決行。百円。谷岡さん(☎090・23350・3133)。

**大文字山方面** 12キロ。五百年。五山送り火ウオーク。8月16日(金)、午前11時。正午にJR嵯峨野線嵯峨嵐山駅集合。嵯峨野・出町柳方面。15〜25キロ自由歩行。千二百円。いずれも雨天決行。同協会(☎FAX23・2613)。

**宇治将棋教室** 8月17日(土)、9月7日(土)、午後1時〜5時。広野公民館。8月25日(日)、9月8日(日)、午後1時〜5時。中央公民館。年会費4千円(女性・未成年者は3千円)。林さん(☎44-1892)。

**ジュニアバドミントン** クール 8月17日(土)午後2時〜4時。西宇治体育館。小学校4年〜6年生保護者の要送迎。無料。上靴・おれはラケット持参。徳田さん(☎FAX32・7372)。

**市民歩こう会** 8月18日(日)、午前8時に京阪宇治駅前集合(雨天時は8月25日)。交野星のフランチ方面約12キロ(一般向き)。2百円。田中さん(☎24・6335)。

**寺田バレエアートスクール公演「ジゼル」(キエフバレエ団友情出演)** 8月18日(日)、午後1時〜3時。宇治市文化センター。2千5百円(前売り券2千円)。同宇治さん(☎44-1892)。

**精神障害者家族会「茶の実」** 日ごろの悩みを安心して話し合えます。8月25日(日)、午後1時半〜4時。南宇治コミセン。5百円。大垣さん(☎44・3271)。

**将棋・楽友「と金会」** 8月28日(水)〜西小倉コミセン。9月14日(土)〜南宇治コミセン。いずれも午前10時〜午後5時。年2千円。上野さん(☎22・6543)。

**絵手紙展** 8月28日(水)〜31日(土)、午前10時〜午後4時。生涯学習センター。無料。西永さん(☎32・9712)。

**東宇治登校拒否不登校を考へる会(空の会)** 9月7日(土)、午後2時〜5時。東宇治コミセン。5百円。太田さん(☎33・4662)。

本校(☎32・4333) 歴史文学ウオーク 「大久保から植物公園を歩く」 8月20日(火)、午後1時にJR新田駅前集合。3キロ。「保津峡から嵐山を歩く」 9月1日(日)、午前10時にJR嵯峨野線保津駅前集合。8キロ。弁当持参。いずれも雨天決行。3百円。青木さん(☎43・3747)。

**宇治けんこう登山愛好会** 8月25日(日)、午前7時に京阪宇治駅前集合(雨天時は9月1日)。雲取山・貴船方面。14キロ(健脚向き)。百円。先着30人。ファクスかきがきに住所・氏名・年齢・性別・電話番号を書き、8月16日(金)までに牧原さん(☎611・0021)宇治米阪15・43、☎FAX23・2262)。

**若狭の文化財をたずねて** 9月28日(土)、貸切バス利用(午前7時40分に近鉄大久保駅前、8時にJR宇治駅前を出発)。神宮寺・明通寺ほか。8千5百円(昼食込み、参加人数により変更あり)。はがきに住所・氏名・電話番号を書き、9月13日(金)までに池本さん(☎611・0042)小倉町老の木10)へ。問い合わせは福本さん(☎23・5777)。

**川郷土史学習会** テーマ「ふるさと」宇治の歴史と文化。第2・4水曜 午前10時〜正午。宇治公民館。月5百円。小畑さん(☎22・8538)。

**英語ではなぞう会** 毎週水曜、午後1時〜2時半と午後2時半〜4時。小倉公民館。午後7時〜8時半。英道ふれあいセンター。毎週水曜、午後1時〜2時半と午後2時半〜4時。宇治公民館。月3千9百円(各コースごと)。岩谷さん(☎FAX28・1807)。

**油絵サークル「彩美会」** 第1・3木曜、午前10時〜正午。小倉公民館。月2千円。中川さん(☎43・2884)。

**市民写真展の作品** 対象「市内在住・在勤・在学の人。規格「四つ切り」半切りで額装かパネル張り。一人1点。はがきに作品の題名・住所・氏名・電話番号を書き、8月31日(土)まで、着に市文化自治振興課へ。問い合わせは鬼界さん(☎22・7701)。

## サ - クル あ 来 る 83



### ビッグトップ ラウンドダンス同好会

BigTopラウンドダンス同好会は、平成9年10月に発足。会員は初心者・初級・中級・上級あわせて70人を超え、それぞれのコースごとにレベルアップをめざしています。初心者コースは、今年4月にスタートしたばかりで、会員は50歳代から70歳代までの女性ばかり28人です。毎月第1・2・3木曜日に城南勤労者福祉会館で活動しています。ラウンドダンスとは、フォークダンスと社交ダンスのステップを使って、なつかしい映画音楽やポップスなどの曲に振り付けたりリズム(ワルツ・サンバ・ルンバ・タンゴ・チャチャなど)を全員が輪になって踊るダンスです。「一番の目的は、みんなが楽しく踊ることで、高齢になっても続けられます。音楽を聴きながら体を動かすことで頭の体操と心身のリフレッシュができます」と代表の端田さん。「初めは動いているだけで、練習を積み重ねるともっと格好よく踊りたいと思うようになってきます」と指導者の唐箕さん。「姿勢が良くなり、足腰も鍛えられて健康には最適。できるだけ続けたい」と会員の島崎さん。初心者コースは、まだ、始めたばかりなので、一緒に踊りませんか。一度、見学してください。会費は月2000円。【問い合わせ】端田さん(☎44-1892)。

**写真サークル「友友会巨椋」** 第1木曜、午前9時〜正午。撮影会。第4木曜午後1時半〜4時半。勉強会。小倉公民館。月千円。大林さん(☎23・3273)。

**親子英語サークル「HELLO KIDS」** 第3水曜 午後3時〜4時。第4金曜 午前11時〜正午。木幡公民館。月5百円。安藤さん(☎090・46647・2580)。

**民謡サークル「めばえ」** 第2・4金曜、午後7時〜9時半。宇治公民館。月2千円。西間庭さん(☎23・8936)。

**和紙ちぎり絵教室** 第1木曜、午後1時〜3時。六地蔵公会堂。月2千5百円(材料費込み)。桜井さん(☎090・9994・4457)。

**宇治ライオンズクラブ15年度夏期交換留学生派遣** 派遣国はアメリカカナダ。オーストラリア・ニュージーランド・ヨーロッパ・東南アジア諸国。期間は15年7月上旬〜8月上旬に出発し、5〜6週間ホームステイ。資格は出国時、満16歳。21歳の市内在住の学生で日常生活(原則英語)ができる程度の語学力のある人。渡航費用は原則として宇治ライオンズクラブが負担。申し込みは8月31日(土)までに宇治ライオンズクラブ事務局(六地蔵奈良町74-1)京都醍醐プラザホテル内(☎31・8790、FAX31・8699)へ。