

市の人口	
(平成14年1月1日現在)	
世帯数	70,345世帯 (前月比62世帯増)
人口	189,983人 (前月比40人減)
男	93,155人
女	96,828人

# 宇治市政だより

1.21  
平成14年  
(2002)  
第1302号  
毎月1日・11日・21日発行

発行 宇治市  
編集 広報課  
〒611-8501 宇治市宇治琵琶33  
☎ 22-3141(代表)  
FAX 20-8779  
ホームページ  
http://www.city.uji.kyoto.jp/

# 震災から命を守り、まちを守るために

阪神・淡路大震災は、内陸直下型の地震として、多くの犠牲者と市街地の壊滅的な被害をもたらしました。その原因の一つは、阪神地域には大地震が来るはずがない、という思い込みがありました。阪神・淡路大震災から七年がたち、災害に対する危機感が薄れ、防災意識が低下しつつあります。忘れかけたころにやってくるといわれる天災に備えることが、大切です。

## 家庭での防災準備と訓練

被害を最小限に食い止めるためには、防災準備や訓練が大切です。そこで、地震が来たらどうするか、家庭でできる防災準備と防災訓練について考えてみましょう。

(1)地震はどこで起きるのでしょいか  
地震とは、地殻の変動によつて地面が揺れ動く自然現象です。特に、日本は火山列島といわれ、地震の起きない場所はなく、いつでも起きてもおかしくはありません。日本では、今でも日に十数回もの地震が起きています。

(2)地震と震災の関係  
震災は地震による災害で



▲災害に備えて防災訓練に参加(昨年)

す。地震が小さければ震災が起こることはありません。つまり、地震という自然の作用の結果として、社会的な混乱である震災が生じることになります。

(3)防災力を高めよう  
地震の規模が大きくなるにしたがって震災の規模も大きくなるのが普通ですが、この地震による被害を最小限に食い止めるのが防災力です。いつ来るかわからない地震に対して、被害を不用意に拡大させないようにするためには、ふだんから準備をし、訓練をしておく必要があります。

(4)チェックしよう家庭での防災対策  
もつとも身近な自主防災組織は家庭です。大地震発生の際に家庭であわてず行動できるように、次のような必要事項などを確認し合っておきましょう。

とつさの安全確保と火災防止の手順は、家屋の補強、家具の転倒・落下の防止策は、非常持出袋の準備と置き場所は、幼児や高齢者の避難補助の役割分担は、避難経路と避難場所は、家族間の連絡方法と最終的な避難場所は、こつした個々の家庭での防災が、まち全体の防災力のアップにつながります。

(5)万一に備えて  
地震による出火などに備えて、消火器や消火用バケツなどをすぐ使える場所に用意し、風呂の水はいつも

ためておくように心がけましょう。火災が発生したときに確実に消火できるように、ふだんから防災訓練などに参加し、消火器の使い方に慣れておきましょう。また、夜間に避難するため懐中電灯や、床に飛散したガラスだけがをしないよう厚手のスリッパや運動靴を身近な場所に用意しておきましょう。

## 家庭での防災対策



### 地震の時の10のポイント

グラツときたら身の安全をすばやい消火・火の始末  
窓や戸を開け、出口を確保  
落下物に注意、あわてて外に飛び出さない  
室内のガラスの破片に気をつける  
協力し合つて救出・救護  
門やへいには近寄らない  
我が家の安全隣の安否を確かめ合う  
避難の前に電気・ガスなどの安全確認  
正しい情報を聞き、確かな行動を

市の情報はFMうじ(88.8MHz)で

## 自主防災組織には補助金制度が

被害を最小限に食い止めるためには、けが人を速やかに救出・救助すること、火災をできるだけ速やかに消火すること、が求められます。しかし、大規模な災害時には消防や救急の活動に限界があります。そこで、被害を最小限に食い止めるためには、住民の皆さんが自主的に防災活動をするのが重要となります。

このような住民の皆さんによる自主防災の活動を助けるため、町内会などでの

必要資機材の購入に際して、市から補助をする制度があります。

対象は、例えば消火器、ジャッキ、ボールなどといったときにあれば救助活動に役立つものの購入や防災倉庫、救助活動用テントなどを購入する場合で、事前に申請をすれば補助されます。利用は一団体一回で、補助金額は事業費の二分の一、上限は十万円です。

詳しくは企画管理部総務課にお問い合わせください。

## 教育委員会委員長に岩淵淳さんを再任

市教育委員会は昨年十一月の定例会で委員長に岩淵淳さん(74)を選任し、職務代理者には八木八重子さん(65)が指定されました。

委員長の任期は、平成十三年十二月二十六日から十四年十二月二十五日までの一年間です。

## 第12回 紫式部文学賞 市民推薦人を募集

世界に誇る古典文学『源氏物語』の作者紫式部。その名を冠した「紫式部文学賞」が伝統ある女性文学の継承と発展を目的に、この宇治市に誕生して今年で十二年目を迎えます。これまでもその名にふさわしい数々の文学作品が選ばれてきました。

応募資格：市内に在住・在勤・在学する16歳以上の市民

応募方法：はがきに、「第12回紫式部文学賞市民推薦人希望」と明記し、住所・氏名・年齢・電話番号・職業(勤務先・学校名)を記入して文化自治振興課(〒611-18501、住所省略可)へ。

募集期間：1月28日(月)まで(必着)

多数の場合は抽選

募集定員：10人(応募者多数の場合は抽選)

賞状：賞状、賞品、賞金(賞状は必着)

賞品：賞品は必着

賞金：賞金は必着

賞状：賞状、賞品、賞金(賞状は必着)

賞品：賞品は必着

賞金：賞金は必着

## 火災から守ろう みんなの文化財

### 1月26日は文化財防火デー

昭和二十四年一月二十六日、奈良法隆寺金堂から出火した火災によって、金堂の壁十二面に描かれた世界的な至宝といわれた仏画の大半が焼失しました。このことを教訓にこれらの国民的財産を火災・震災やその他の災害から守るべく、一月二十六日が「文化財防火デー」と定められました。歴史と文化のまち宇治市にも多くの文化財がありま

す。消防本部・消防団ではこの一月二十三日(水)から二十九日(火)の一週間、文化財防火運動を行い、文化財特別査察や文化財社寺等の自衛消防隊との合同消防訓練などを実施します。

火災はちよつとした不注意から発生します。皆さんも、火の取り扱いには十分注意し、貴重な文化財を火災から守りましょう。

消防本部

# ファミリー・サポート・センターの 会員募集中



育児の援助を行う会員組  
織ファミリー・サポート・  
センターでは、「子育ての手  
助けをしてほしい人」「子  
育てのお手伝いをしたい人」  
の会員を募集しています。  
だれか子育てを手伝って  
くれる人がいたらとお悩み  
のお父さん、お母さん。子  
育てが一段落して、この経  
験・知識を生かしたいとお  
思いの皆さん。まちの皆さ  
んが子育てのサポーターで  
す。センターを通じて地域  
の子育ての輪を広げていき

ませんが、  
こんなときに…残業で子  
どもを保育所等に迎えに行  
けない、病院に行く間子ど  
もを預かってほしいなど  
こんなことを…保育所へ  
の迎えやその後の預かりな  
ど、できるときにできるだ  
けのお手伝いをしていただ  
きます。  
費用：1時間あたり7百  
円から  
問い合わせ：宇治市ファ  
ミリー・サポート・センタ  
ー(☎22・3845)

# 中小企業者の皆さんへ

商工観光課

## 中小企業融資の利子補給申請を受け付けます

市では右表の融資制度を利用された人に対して、  
前年中に支払った利子の補給を行っています。  
該当する人は2月12日(火)までに商工観光課  
に申請をしてください。

### <申請資格>

次の利子補給の対象となる期間に応じた かの  
当該各号に定める日において、市内に引き続き  
1年以上住所(法人は本店所在地)のある人  
利子補給の対象となる期間(融資実行から2年間)  
が、平成13年1月1日から同年11月30日ま  
での間に終了するものは、当該期間の終了日の属  
する月の翌月1日。平成13年12月1日以降  
も継続するものは、平成14年1月1日

### 保証料補給

市では下表の融資制度を利用された人に対して、  
京都信用保証協会に支払った保証料の一部を補給  
しています。申請資格など詳しくは商工観光課に  
お問い合わせください。

融 資 制 度 名
宇治市中小企業低利融資(㊟)
京都府中小企業振興融資-無担保無保証人資金(㊟-特)
京都府小企業特別融資(㊟)
京都府中小企業振興融資制度-短期運転資金(㊟-短期)

融 資 制 度 名	補給率(補給期間)
宇治市中小企業低利融資(㊟)	融資申し込み受付が ●平成11年1月4日から13年3月31日までの融資 利率2.6%の全額(2年間) ●平成13年4月1日以降の融資 利率2.0%の全額(2年間)
国民生活金融公庫 小企業等経営改善資金融資(㊟)	融資申し込み受付が ●平成13年3月31日までの融資 融資金利のうち0.7%相当額(2年間) ●平成13年4月1日以降の融資 融資金利のうち1.0%相当額(2年間)
京都府経営強化特別融資 -緊急経営支援資金(㊟…緊急経営支援資金)	融資申し込み受付が ●平成13年3月31日までの融資 融資金利のうち0.7%相当額(2年間) ●平成13年4月1日以降の融資 融資金利のうち1.0%相当額(2年間)
京都府経営強化特別融資 -連鎖倒産防止資金(㊟…連鎖倒産防止資金)	●平成12年6月23日以降の融資 申し込み 融資金利のうち0.7%相当額(2年間)
京都府経営強化特別融資 -特定業種緊急経営安定資金(㊟…安定)	
京都府体質強化資金融資 -地域産業対策資金(㊟…地域産業対策資金)	
京都府産地中小企業対策融資 -特別対策(㊟…特別)	

### 中小企業信用保険法による認定

①取引企業が民事再生法適用申請、または会社更生手続き申し立てをしたことにより、売掛金の回収ができず、経営安定に支障をきたしている取引中小企業者(認定要件を満たせば、中小企業信用保険法第2条第3項第1号の認定申請が可能です)、また、いわゆる狂牛病が社会問題化したことにより、売上高減少といった経済的に大きな影響を受けている中小企業者(認定要件を満たせば、中小企業信用保険法第2条第3項第2号または第5号の認定申請が可能です)は、市町村の認定を受けることで、京都府の融資制度の相談(窓口は京都府宇治地方振興局商工課)をすることができます。該当する市内の中小企業者は、市商工観光課で認定の申請をしてください。

それぞれの認定要件・必要書類については、市商工観光課にお問い合わせください。

## 老人保健制度のお知らせ

### 老人保健の受給資格は、

医療保険の加入者で、次の  
かに該当する人です。  
医療保険に未加入の人は手  
続きが必要です(すでに老  
人保健の該当者は、住所や  
健康保険に変更があったと  
きは届け出をしてください)。  
対象：70歳以上  
65歳以上70歳未満で次のい  
ずれかの障害のある人。障  
害基礎年金等1級・2級  
身体障害者手帳1級から3  
級及び4級の一部(音声・  
言語機能・下肢障害の一部)  
障害者手帳(精神)1級・  
2級 療育手帳A  
手続き方法：70歳以上  
の人には本人あてに事前に  
案内をします。70歳になる

## 求人はハローワークへ

長引く不況などにより、事業所からの求人が不足しています。求人募集をされる場合は、ぜひハローワーク宇治まで申し込みをしてください。  
事業主に対して、特定求職者雇用開発助成金などの雇用を支援するさまざまな制度がありますのでご活用ください。

☎ハローワーク宇治(宇治池森16-4 ☎20-8609)



## 所得税確定申告の 説明会・相談会を開催

2月4日・15日は宇治公民館で  
宇治税務署  
(☎44-4141)

年金受給者の人や医療費  
控除・住宅借入金等特別控  
除などで確定申告をするサ  
ラリーマンの人、また、事  
業所得者等で確定申告をし  
なければならぬ人を対象  
に宇治税務署などの主  
催で説明会・相談会を  
開催します。ぜひご利  
用ください。なお、還付申  
告の人はご自分で書いて宇  
治税務署や別表の相談会場  
または郵送で早めに申告を  
してください。詳しくは、  
宇治税務署まで。

* 確定申告説明会
確定申告説明会 日時:1月29日(火) 午前9時半~10時半 会場:生涯学習センター
住宅取得等特別控除説明会 日時:1月29日(火) 午前11時~正午 会場:生涯学習センター
* 確定申告相談会(申告受付)
確定申告相談会(申告受付) 日時:2月4日(月)~15日(金)(土・日曜、祝日を除く) 午前9時半~午後4時 会場:宇治公民館
年金所得者確定申告相談会(申告受付) 日時:2月5日(火)・6日(水) 午前10時~午後3時 会場:西小倉コミュニティセンター
確定申告地区相談会(申告受付) 日時:2月25日(月)~27日(水) 午前10時~午後3時 会場:産業会館
日時:2月26日(火)~28日(木) 午前10時~午後3時 会場:西小倉コミュニティセンター

### 住民税申告の出張受付

市では左表のとおり、出  
張受け付けを行います。  
詳しくは、市政だより二  
月一日号でお知らせします。  
☎市民税課

* 住民税申告の出張受付	場
2/1(金)	六地藏公会堂(全日)
2/7(木)	JA京都やましろ伊勢田事業所(午前のみ) 西大久保集会所(午後のみ)
2/8(金)	東宇治コミュニティセンター(全日)
2/13(水)	西小倉集会所(午前のみ) 広野公民館(午後のみ)
2/14(木)	木幡公民館(全日)
2/15(金)	小倉公民館(午前のみ)
2/19(火)	横島コミュニティセンター(午前のみ)
2/20(水)	日原公民館(午前のみ) 開地域福祉センター(午後のみ)
2/21(木)	西小倉コミュニティセンター(全日)

※時間は、全日=午前10時~正午と午後1時~3時  
午前のみ=午前9時半~正午  
午後のみ=午後1時半~3時半

## 老人保健特 定疾病療養 申請手続きを

この受療証があると、入  
院の際に支払う一部負担金  
の限度額が一医療機関ごと  
に月一万円になります。

対象：老人保健医療の受  
給者で人工透析の治療を受  
けている慢性腎不全の人と  
血友病などの人

手続き方法：老人保健医  
療受給者証、健康保険証、  
医師の証明書等と印鑑を持  
って健康生きがい課へ。な  
お、老人保健医療の対象者  
でない人は加入している医  
療保険者にお問い合わせを。

お正月クロスワード  
答えは「ヨコハマ」  
ご意見ありがとうございました

本紙一月一日号に掲載の  
「お正月クロスワードパズ  
ル」には二百九十二通の応  
募をいただきました。正解  
は「ヨコハマ」。正解者二  
百八十六通の中からA賞  
「植物公園入園券」は山田  
正治さん(伊勢田町)ほか  
十九組、B賞「源氏物語ミ  
ュージアム入館券」は広瀬  
真理子さん(神明)ほか十  
九人が当選されました。  
応募に際していただいた  
市政だよりに関するご意見  
・感想を少しご紹介します。  
よく読まれている記事に  
「情報ボックス」や「あ  
んなこんな本」などが挙げ  
られ、「楽しみにしている」  
「役立つ」というなどのご  
意見がありました。新連載  
「源氏物語」には、分り  
やすく次が楽しみという  
感想を多数いただきました。  
また、今後の掲載について  
は、議会や福祉に関するよ  
り詳しい情報や、市内の地  
名の由来などを載せてほし  
いといったご希望がありま  
した。これからも皆さんの  
ご意見を生かして市政に関  
する情報を分かりやすく掲  
載していきます。ありがと  
うございました。

\* \* \*  
「市政だより」は一日、  
十一日、二十一日の月三回  
新聞折り込みで発行してい  
ます。ホームページも開設  
していますのでご利用くだ  
さい。また、毎月十一日号  
には市民のページとして市  
民の皆さんの声や情報を公  
募して掲載しています。



市では、高齢者等のインフルエンザ予防接種をただ今実施しています。インフルエンザは、感染力が非常に強いうえ、合併症などを引き起こしやすく、かかると生命にかかわることもある恐ろしい病気です。インフルエンザの予防接種は世界的にも認められている有効な予防方法で、流行する前に接種しておくこと大

変効果的です。六十五歳以上の人は、一月三十一日(木)まで自己負担千円で受けられますので、できるだけ早目に接種しましょう。  
対象：市に住民登録か外国人登録があり、接種日に次のいずれかに該当する人  
満65歳以上 満60歳以上  
65歳未満で、心臓・腎臓・呼吸器機能障害またはヒト免疫不全ウイルスによる免

疫機能の低下でその疾患による障害が身体障害者手帳1級程度  
実施方法・回数：宇治市・城陽市・久御山町・京都市伏見区の高齢者等インフルエンザ予防接種協力医療機関で個別に1回接種  
費用：自己負担金千円  
(ただし生活保護世帯と全員が市民税非課税の世帯は自己負担金が免除されます)

1月31日(木)まで

お済みですか  
高齢者等のインフルエンザ  
予防接種実施中です

第9回市民まなびの集い  
宇治まなびんぐ  
2002



生涯学習センター (☎22-0220)

産業会館

- 手作りパズル&ミニ講習会
- おやこっころんど
- キッズコーナー  
折り紙・工作・指あみほか
- もぎ店コーナー  
うどん・ぜんざい・ぶたまん・ねぎ焼きなど

テーマ「学校へ行こう!!」  
2月11日(祝)  
午前10時～午後3時  
生涯学習センター/産業会館

生涯学習センター

「学校へ行こう!!」テーマ館

第1ホール

《午前》

○ポスター展示  
「学校が変わる・地域が変わる」

○こどもの本の紹介

○小学生の遊びの広場

《午後》

○シンポジウム

第2ホール

《午前》

○社会人講師に学ぼう  
「平家物語」を語る  
就業体験(高校生企画)

《午後》

○みんなで歌おう

○楽器と遊ぼう

調理実習室

○パレンティンチョコづくり

講習①午前10時半から

(受付は午前10時から)

②午後1時半から

(受付は午後1時から)

対象…小学校中学年以上

定員…先着各15人

費用…500円

エプロンを用意してください

創作室ほか

○たのしい理科実験教室

○携帯電話で世代間交流

○CMを作ろう

○環境を考える手作りコーナー

その他のお楽しみ

○ミニチュア電車を走らそう

○パソコンに挑戦

○こどもお茶席

○ストリートミュージック

○花苗プレゼント(先着100人)

保健医療センターに  
来所される皆さんへ

(仮称)市民健やかセンター・消防  
防災施設建設に伴い、保健医療セン  
ター東側駐車場は利用できません。

予防接種や乳幼児健診を受診する  
ために保健医療センターへ来所される  
場合は、市役所北側二層式駐車場を  
ご利用ください。

問保健推進課

接種前に保健推進課へ早め  
に申請してください  
協力医療機関以外で接種  
する場合も1月31日(木)まで  
に受けてください。なお、  
協力医療機関以外で接種し  
た人の助成制度の申請手続  
きは、2月28日(木)までです。

予防接種済み証とインフル  
エンザ代金が分かる領収書  
本人の銀行口座の分かるも  
の、印鑑を持って保健推進  
課までお越しください。  
また協力医療機関など、  
詳しくは、保健推進課にお  
問い合わせください。

14年度

市民交流ロビーコンサート

出演者募集

市では、市役所一階の市  
民交流ロビーで月一回コン  
サートを開催しています。

あなたの演奏で、憩いの  
空間を彩ってみませんか。  
応募資格：市内を中心に  
演奏活動されている個人・  
グループ。音楽であれば邦  
楽や洋楽などジャンルは問  
いませんが、カラオケは除  
きます。

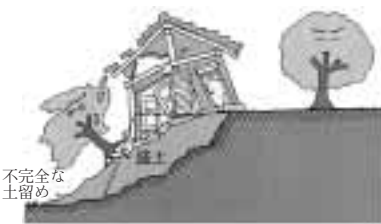
開催形態：1か月に1回  
市役所開庁日の午後0時15  
分～45分。出演日は市で計  
画した日程にもとづき、相  
談により決定します。演出  
・進行は出演者に任せます。  
応募方法：所定の申込書  
に必要事項を記入し、持参  
か郵送、ファクスで2月1



注意：謝礼・交通費  
などはお支払いしません。  
ピアノ以外の楽器は出演者  
で搬入・搬出してください。  
また、窓口業務に支障とな  
るような大きな音響のもの  
や特定の団体、個人を中傷  
するもの、宗教活動や政治  
活動、営利を目的とした演  
奏はできません。

問文化自治振興課  
日(金)(消印有効)までに文  
化自治振興課(〒611-  
8501、ファクス21・0  
408)へ。申込書は市役  
所のほか、各公民館・コミュ  
ニティセンターなどの公共  
施設にあります。

●地盤と建物基礎  
地盤や建物の基礎が悪  
いと、地震が起こった時  
に大きな被害が発生する  
要因となります。盛土や  
埋立地などの軟弱地盤の  
場合は、地盤改良や基礎  
杭を打つなどで対処する  
ことが必要です。また、  
地盤の状態や建物規模に  
応じて、基礎の構造方法



住宅・ちよつとまで講座  
安全・安心な家づくりを  
問建築指導課

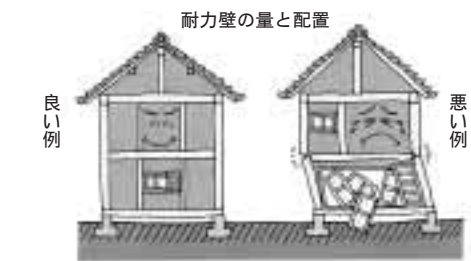
今回は「地震に強い木  
造住宅」をテーマに取り  
上げます。

や構造計算の基準が定め  
られています。家を建て  
る時には、地盤の調査や  
基礎の検討がたいへん重  
要です。

●耐力壁

耐力壁とは、すじかい  
が入った壁や構造用合板  
(耐力の強い合板)を釘  
打ちした壁などをいいま  
す。この壁を建物全体に  
バランス良く、かつ必要  
な長さ(構造計算で算出  
します)を配置できるよ  
うな間取りを計画する必  
要があります。吹き抜け  
や複雑な間取り、連続し  
た窓などは、地震による  
被害を受ける可能性が大  
きくなるので十分な検討  
が必要です。

ワンポイント  
アドバイス  
日本は地震が多く、住



町内会などで取り組まれる  
古紙等集団回収活動を  
支援します

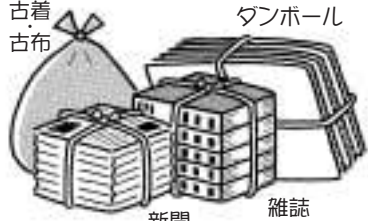
問ごみ減量推進課

対象：町内会・自治会な  
ど、営利を目的としない団  
体が直接古紙回収業者と契  
約し、継続して行う古紙等  
の集団回収活動  
報償金：1キログラムあた  
り5円

古紙等リサイクル事業  
説明会

とき 2月9日(土)、午後  
2時から

ところ 生涯学習センター  
第1ホール  
会場へ直接お越しくださ  
います。



<古紙等に含まれるもの>



# 情報BOX

市役所への電話・郵便は  
☎22-3141 (代表)  
〒611-8501 (個別番号のため住所不要)

☎は問い合わせ・☎は申し込み  
☎の書いていないものは直接会場へお越しください。

※電話番号をよく確かめておかけください。

## 募集

### ■市職員採用試験

活発で明るく意欲と行動力のあふれる人を求めます。職種・資格...下表のとおり。なお、各種とも国籍は問いませんが地方公務員法第16条の規定による欠格条項(成年被後見人または被保佐人等)に該当する人は受験できません。

採用予定者数...各職種とも若干名 第1次試験日...2月10日(日) 1月23日(水)~29日(火)(土・日曜は除く)に土木技師、化学技師、保育士、保健婦(士)、環境衛生作業員、自動車運転技師、保育所調理員は市指定の履歴書と申込書を職員課へ、学校用務員は教育委員会指定の履歴書と申込書を教育総務課に提出。実施要項は両課にあります。

採用職種	受験資格
土木技師 化学技師	昭和48年4月2日~59年4月1日に生まれ学校教育法による高等学校、高等専門学校または大学で土木または化学(水質分析を含む)の専門課程を修得した人または平成14年3月までに修得見込みの人
保育士	昭和50年4月2日~59年4月1日に生まれ保育士資格を有する人または平成14年3月までに保育士資格を取得見込みの人
保健婦(士)	昭和48年4月2日以降に生まれ保健婦(士)資格を有する人または平成14年5月までに保健婦(士)資格を取得見込みの人
環境衛生作業員 自動車運転技師	昭和47年4月2日~59年4月1日に生まれた男子
学校用務員 保育所調理員	昭和47年4月2日~59年4月1日に生まれた人

### ■福祉サービス公社職員

職種...看護婦(士)・ケアマネジャー 資格...看護婦(士)資格またはケアマネジャー資格と普通自動車免許を持つ昭和31年4月2日以降に生まれた人 採用人数...各若干名 試験日...2月16日(土)、午前9時~ 1月22日(火)~2月7日(水)、午後5時まで(土・日曜と正午~午後1時は除く)に公社指定の履歴書(6か月以内の顔写真必要)と申込書、資格証明書を広野地域福祉センター内、(財)宇治市福祉サービス公社へ。履歴書・申込書は広野・西小倉・東宇治の各地域福祉センターにあります。☎同公社広野事業所(☎48-4351)

## お知らせ

■14・15年度指名競争入札等参加資格申請(業者登録)の受け付け 宇治市内に本店のある業者を対象とする、平成14・15年度の指名競争入札等参加資格審査の申請を受け付けます。申請期間...2月5日(火)~22日(金)、午前9時~午後4時半(いずれも土・日曜、祝日と正午~午後1時は除く) ところ...

宇治市役所西館4階入札室 申請の資格...次の項目のうち、1つでも該当する人(業者)は申請できません。契約を締結する能力を有しない人または破産者で復権を得ない人 宇治市税、消費税及び地方消費税を滞納している人 建設工事では、申請期間の終了日現在で建設業法の営業許可を得た後、2年未満の人及び経営事項審査を受けていない人 測量・建設コンサルタント業務等では、申請期間の終了日現在で当該業務の営業登録後、2年未満の人 ☎契約課。詳しくは当課で配布している申請要領を確認してください。

### ■応急手当講習会

とき...2月3日(日)、午後1時~4時 ところ...西小倉地域福祉センター 内容...普通救命講習(応急手当の重要性の講義、人口呼吸・心臓マッサージ・止血の実技) 定員...先着30人 受講料...無料 ☎1月27日(日)までに西消防署(☎20-3900)へ。

### ■市勤労者住宅資金融資制度

この制度は、市内に居住する給与所得者の皆さんに住宅の新築・購入(既存住宅の購入を含む)、増築・改築、修繕の資金を融資するものです。融資限度額は、新築・購入=700万円、増改築・修繕=500万円 ☎近畿労働金庫宇治支店(☎22-2829)か商工観光課

### ■リサイクル自転車販売会

とき...1月26日(土)、午前10時~ ところ...総合福祉会館前 販売台数・価格...約50台(多数の場合は抽選)、約5000円~1万円(500円刻み) ☎市リサイクル自転車販売協議会事務局「同胞の家」(☎20-4080)

### ■市立幼稚園こども展

園児の絵画や製作物、写真などを展示します。とき...1月29日(火)~31日(木)、午前9時~午後4時 ところ...中央公民館 ☎学校教育課

市民交流ロビーコンサート  
はな便り~号外編~百歌繚乱!  
出演 女声合唱団 はな  
1月30日(水)  
午後0時15分~45分  
市役所1階市民交流ロビー  
・いつも何度でも  
映画「千と千尋の神隠し」より  
・七つの子 ほか  
☎文化自治振興課

### ■これからの市町村のあり方を考えるシンポジウム~みんな考えよう!地域の将来~

とき...2月2日(土)、午後1時半~4時 ところ...文化センター小ホール 内容...基調講演=地方分権時代における市町村のあり方について パネルディスカッション=これからの市町村のあり方

を考える 定員...400人(申し込み不要) 参加費...無料 ☎企画課  
■白ばら研修会  
とき...2月6日(水)、午後0時半~5時 ところ...久御山町役場コンベンションホール(現地までは市のバスを利用) 内容...講演「選挙が政治を変える」 講師...京都新聞社論説副委員長・不破哲さん 対象...市内在住の有権者 定員...先着40人 参加費...無料 ☎2月1日(日)までに市選挙管理委員会事務局(☎20-8798)へ。

### ■親子のひろば

とき・ところ... 1月28日(月)、午後1時半~3時=東宇治幼稚園(定員はありません) 1月29日(火)、午前10時~11時半=地域子育て支援センター 定員...先着15人 内容...古はがきでたこを作ろう 対象...2歳~就学前の子と親 持ち物...古はがき ☎地域子育て支援センター(☎24-6511)

### ■米消費拡大事業「お米を見直す料理教室」

☎小倉公民館(☎22-4687)、木幡公民館(☎32-8290)へ。保育はありません。いずれもふきん、三角きん、エプロン、筆記用具持参。<小倉公民館> とき...1月30日(水)、午前10時~午後2時 内容...講演と若葉の会による調理実習 定員...先着25人 対象...市内在住の人 <木幡公民館> とき...2月1日(金)、午前9時半~午後2時 内容...講演とスリランカ友の会による調理実習 定員...先着25人 対象...市内在住の人

### ■痴ほうに関する講演会

とき...2月22日(金)、午後1時半~4時 ところ...西小倉地域福祉センター(駐車場はありません) 内容...痴ほう高齢者の介護方法について 講師...府立洛南病院・森後夫医師 対象者・定員...介護者など先着100人 ☎健康生きがい課

### ■メディア・リテラシーを学ぶ~あふれる情報と上手につきあうために~<ワークショップ形式>

とき・内容...下表のとおり。いずれも午前10時半~午後4時15分 ところ...生涯学習センター 講師...FCT市民のメディアフォーラム・立命館大学メディアリテラシー研究プロジェクト・鈴木みどり教授ほか 対象...市内在住・在勤の人 定員...先着30人 資料代...200円 ☎同センター(☎22-0220)

### ■植物公園

☎講習会は同園(☎45-0099)へ。いずれも入園料が必要です。

<新春福引大会>小学生以上の来園者を対象にコチョウランや鉢などが当たる福引きをします(空くじ無し)。とき...1月22日(火)~2月17日(日)

<植物公園俳句展>植物公園で詠んだ四季折々の俳句を觀賞してお楽しみいただけます。とき...1月29日(火)~2月17日(日)

<講習会「堆肥の作り方・使い方」>家庭から出る生ごみなどで作る堆肥とその上手な利用方法の講習。とき...2月17日(日)、午後1時半~3時半 定員...先着30人 材料費...無料

## 官公署・その他

### ■地元野菜を使った健康料理教室(食と農の交流大会)

とき...2月12日(火)、午前10時半~午後1時半 ところ...生涯学習センター 定員...先着50人(保育あり) 参加費...無料。参加者には農産物の詰め合せをプレゼントします。☎宇治地方振興局(☎21-3211)へ。

### ■ひとり親家庭を励ます知事と新入学児童等のつどい

とき...3月3日(日)、午前10時半~午後2時半 ところ...府立体育館(京都市北区大将軍鷹司町) 内容...お祝いの会(知事と一緒に親子でゲーム、記念品贈呈)・ミニ運動会・交流会等 ☎2月1日(日)まで(必着)に、はがきに「ひとり親家庭を励ます知事と新入学児童等のつどい」参加希望、住所、電話番号、保護者名、新入学児童の名前・生年月日を書き、宇治保健所(〒611-0021宇治若森7-6、☎21-2191)へ。

### ■放送大学14年度第1学期生募集

放送大学はテレビ・ラジオを利用して授業を行う正規の大学です。4年以上在学し所定の単位を修得すれば「学士(教養)」の学位が取得できます。募集学生...全科履修生(卒業を目指す) 選科履修生(1年間在学) 科目履修生(1学期間=6か月在学) 出願受付...2月15日(金)まで 資料請求・問い合わせ...放送大学京都学習センター(☎075-371-3001)

■城南地域職業訓練センター ☎1月23日(水)から同センター(☎46-0688)へ。 <パソコンエクセル表計算(初級)> とき...2月25日~3月14日の月・木曜、午後6時半~9時。9回 定員...先着20人(内中小企業の従業員14人) 費用...1万4000円

### 【献血会場・時間変更のお知らせ】

1月1日号3面の保健衛生相談記事で、1月25日(金)の献血会場は大久保サティから市役所北側玄関前(午前10時~午後0時半と午後1時半~3時半)に変更されたのでお知らせします。

### 宇治市制施行50周年記念事業

グローバル・シティ宇治市を目指して  
「国際交流スピーチフェスタ及びコンテスト」  
とき 2月3日(日) 午後1時~4時  
ところ 宇治公民館  
参加費 無料  
外国人は日本語、日本人は英語によるスピーチコンテスト  
☎宇治国際交流クラブ  
谷口明美さん(☎33-1901)

## 源氏物語ミュージアム冬期講座

源氏物語ミュージアムでは、平安時代の貴族たちにとって必須の教養であった和歌の世界に親しんでいただこうと、冬期講座「百人一首」を開催します。

- と き 2月16日(土) 午後1時半~4時
- と ころ 源氏物語ミュージアム 講座室
- 定 員 80人(多数の場合は抽選)
- 参加費 無料
- 内 容 \*講演「小倉百人一首と源氏物語」同志社女子大学教授 吉海直人さん \*百人一首、競技かるたの実演 \*なお、当日は準クイン齊藤裕里さんへの挑戦コーナーもあります。



☎募方法 2月3日(日)まで(必着)に往復はがきに住所・氏名・年齢・電話番号を書き、返信用の表にも住所・氏名を書いて、源氏物語ミュージアム(〒611-0021宇治東内45-26)へ。申し込みは1人1枚に限りです。☎同ミュージアム(☎28-0200)

## 新しい出会いボランティア講座

~ちょっとした思ひき、ちょっとしたきっかりからはじめてみませんか~

思い切ってボランティアの扉をあけてください。きっといつもと違う自分に気づくでしょう。そんな自分が好きになるのでは...。夫婦で、親子で、友達と一緒にご参加ください。みなさんとの交流会もあります。

- とき・内容: 下表のとおり。いずれも午前10時~正午
- 対象: ボランティア活動を始めた人、興味のある人
- 参加費: 無料(要約筆記・手話が必要な人は申し込みを)

☎宇治ボランティア活動センター(☎22-5650、FAX22-5654)

2月2日(土)	「施設でのボランティアってどんなの?」福祉施設でのボランティア活動で守って欲しいこと、大切にしたいことについての話	総合福祉会館第1集会室
2月9日(土)	「ボランティア活動の楽しみ」活動をしている中で、人との出会いや喜び意見など、活動中の皆さんの声を聞いてください。・ちょっと体験...アイマスク、ガイドヘルパー体験	生涯学習センター第2会議室
2月16日(土)	「ボランティアとともに歩んで」当事者から、ボランティアとともに歩んできたなかで感じていることなどの話をさせていただきます。・ちょっと体験...要約筆記体験	総合福祉会館第1集会室