

議案第 8 2 号

市道路線の認定について

道路法第 8 条第 1 項の規定により、次の路線を市道に認定するため、同条第 2 項の規定により、議会の議決を求める。

令和 3 年 1 1 月 3 0 日提出

宇治市長 松 村 淳 子

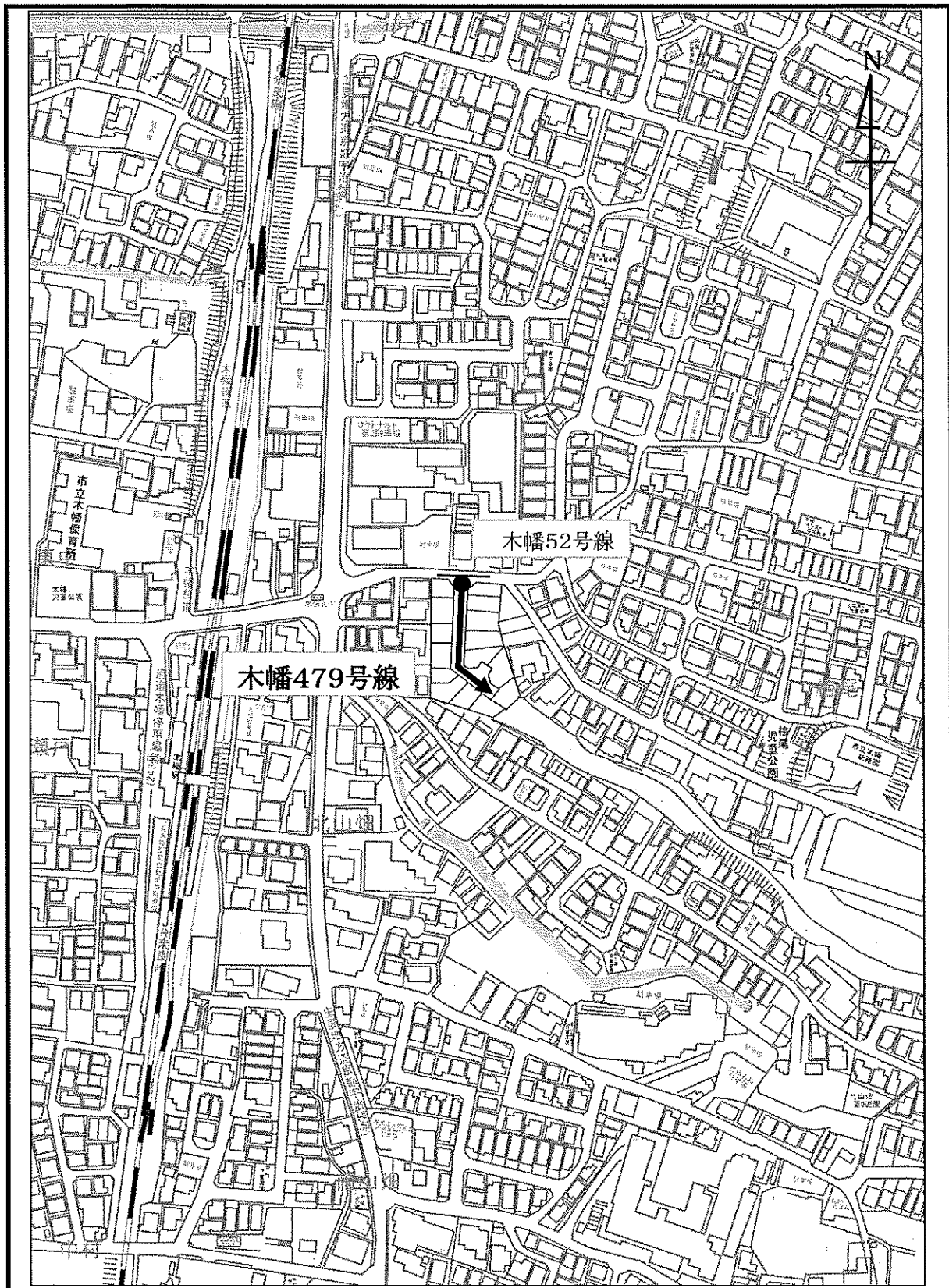
記

路線名	起終点	重要な経過地
木幡479号線	木幡北山畑6番地の19 木幡北山畑18番地の7	
木幡480号線	木幡南山50番地の11 木幡南山50番地の8	
菟道225号線	槇島町大島12番地の16 菟道平町88番地	
槇島町224号線	槇島町本屋敷159番地の1先 槇島町本屋敷159番地の34	
明星町33号線	明星町二丁目2番地の53 明星町二丁目6番地の5	

(提案理由)

当該各路線は、地域の生活路線として公共性が高く、市道として維持管理することが適当と考え、認定しようとするものであります。

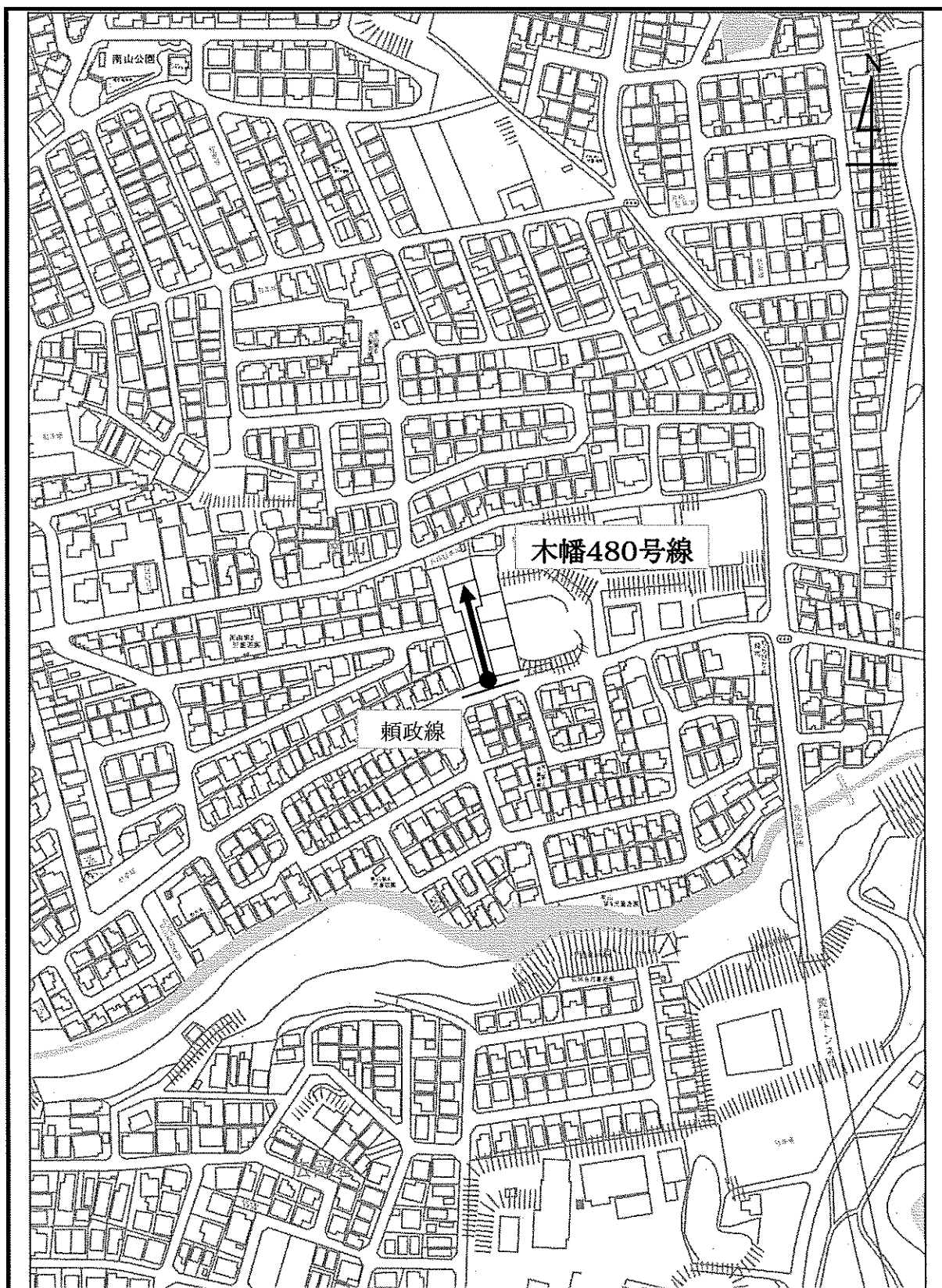
位置図(認定)



市道	木幡479号線	延長	64.1 m	備考 開発行為
起点	木幡北山畑6番地の19	最小幅員	6.0 m	
終点	木幡北山畑18番地の7	最大幅員	12.0 m	

縮尺:1:2500

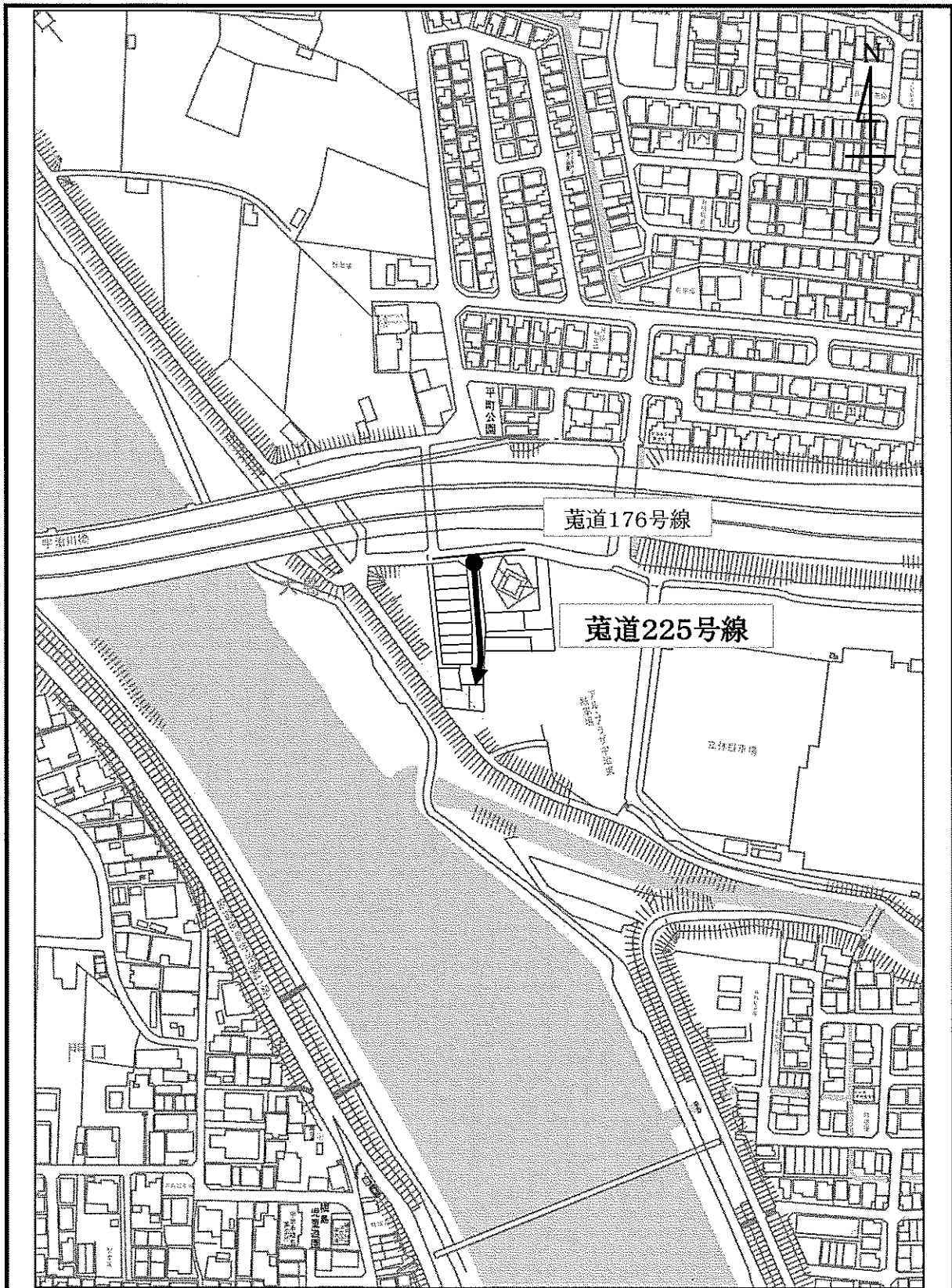
位置図(認定)



市道	木幡480号線	延長	52.0 m	備考 開発行為
起点	木幡南山50番地の11	最小幅員	6.0 m	
終点	木幡南山50番地の8	最大幅員	12.0 m	

縮尺:1:2500

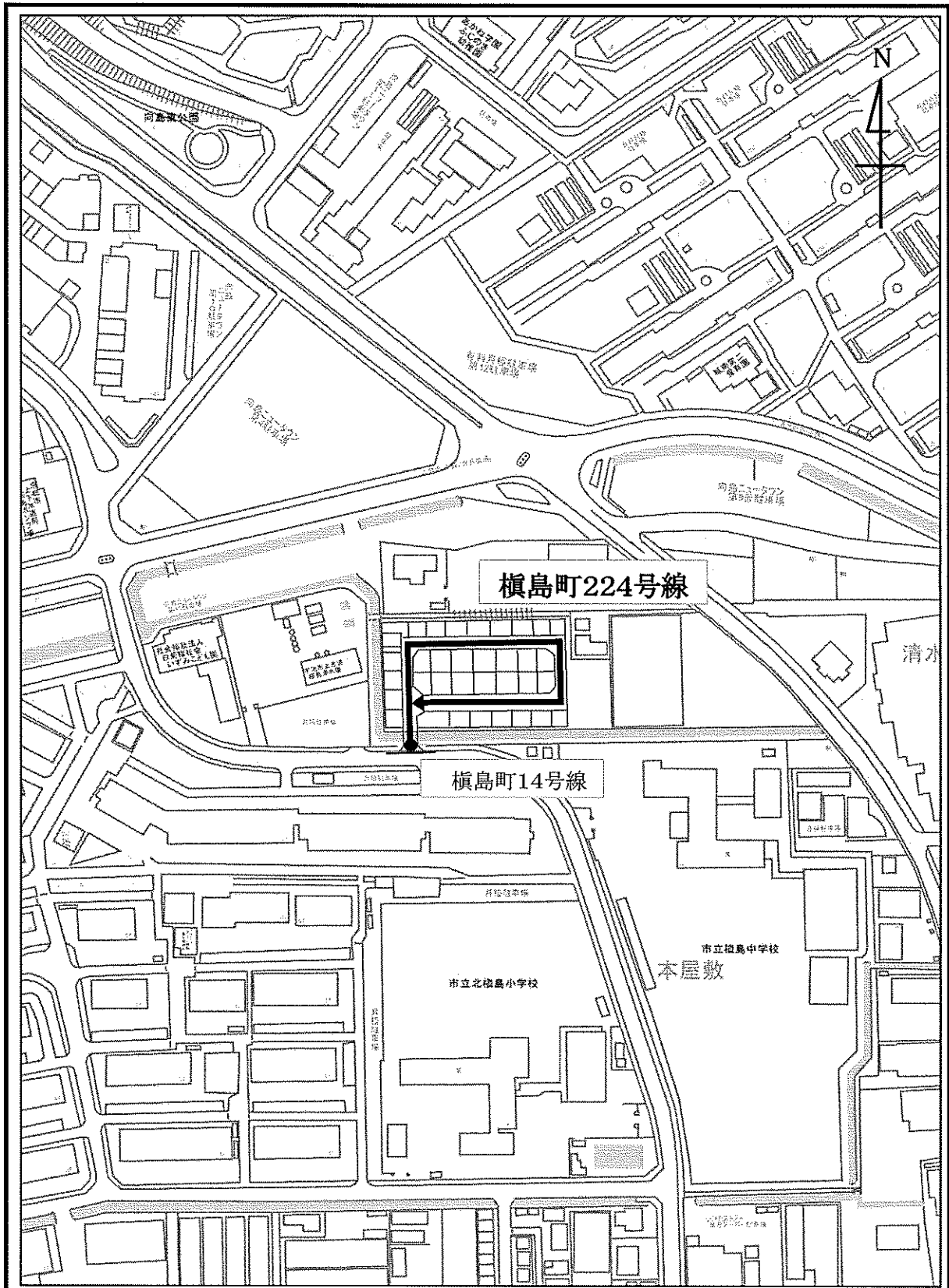
位置図(認定)



市道	菟道225号線	延長	78.8 m	備考 開発行為
起点	檜島町大島12番地の16	最小幅員	6.0 m	
終点	菟道平町88番地	最大幅員	12.7 m	

縮尺:1:2500

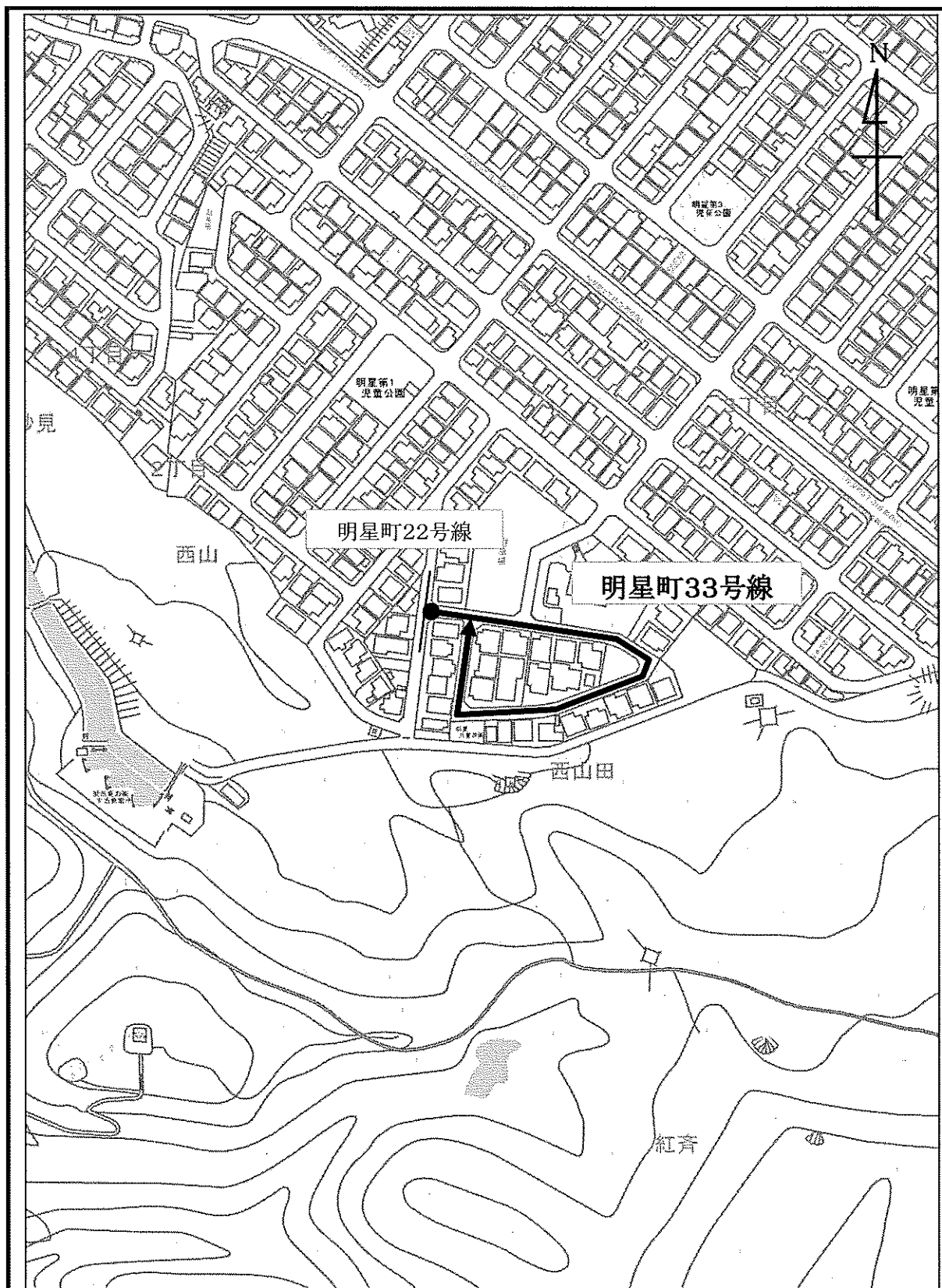
位置図(認定)



市道	榎島町224号線	延長	211.5 m	備考 開発行為
起点	榎島町本屋敷159番地の1先	最小幅員	6.0 m	
終点	榎島町本屋敷159番地の34	最大幅員	6.0 m	

縮尺:1:2500

位置図(認定)



市道	明星町33号線	延長	261.2 m	備考 地域取組
起点	明星町二丁目2番地の53	最小幅員	6.0 m	
終点	明星町二丁目6番地の5	最大幅員	6.0 m	

縮尺:1:2500