

宇治市総合計画審議会 第1回  
専門部会 令和3年11月14日

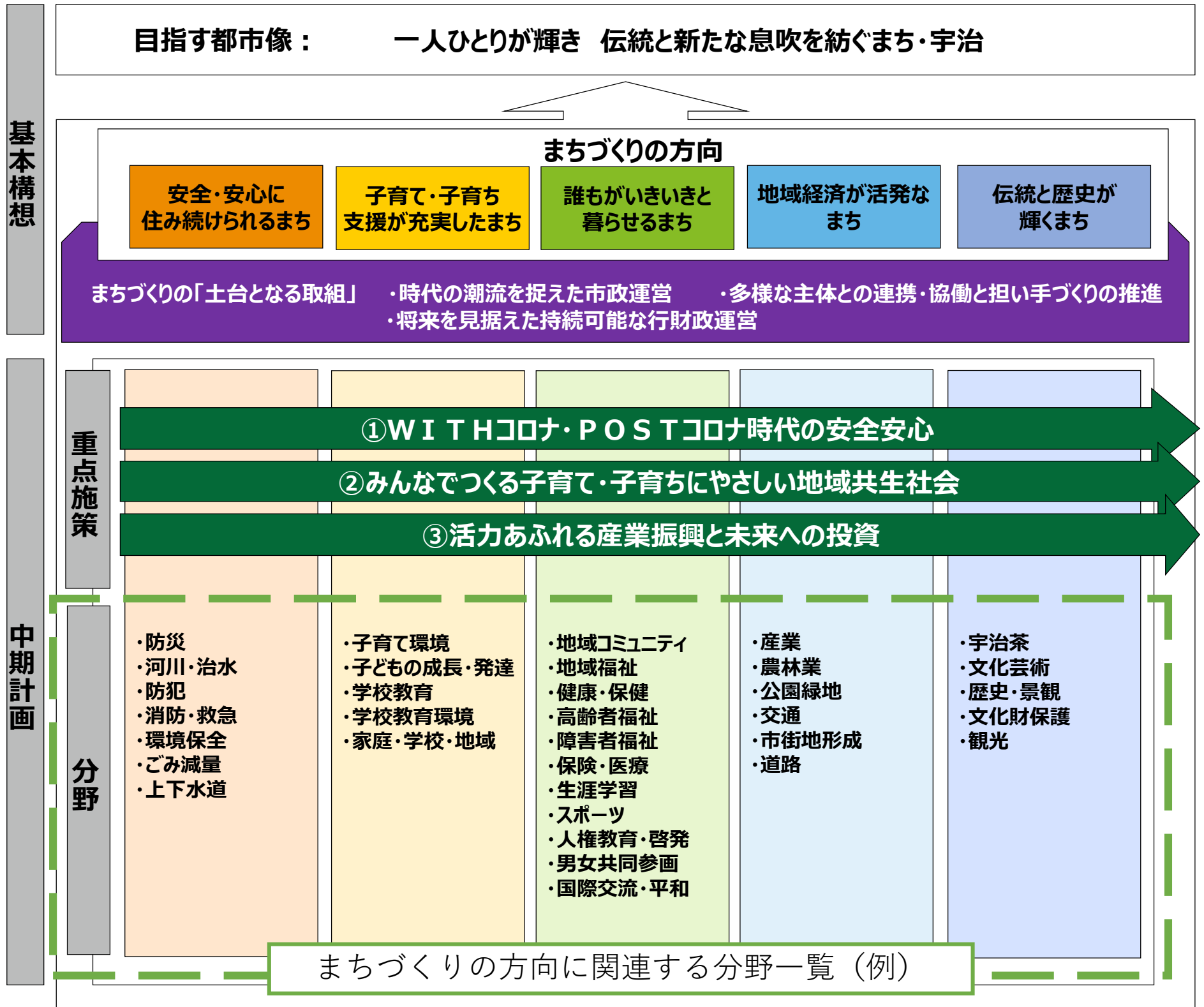
参考  
資料①

# 第6次総合計画全体像（案）及び 第1期中期計画取組例

2021（令和3）年11月14日

# 第6次総合計画の全体像（案）

次期総合計画の全体像は以下のような項目と内容で構成します。



## まちづくりの「土台となる取組」

時代の潮流を捉えた市政運営

DX・Society5.0 SDGs 地方創生 情報発信

多様な主体との連携・協働と担い手づくりの推進

産・学・官・民（市民・NPO等）等との連携・協働 ひとづくり

将来を見据えた持続可能な行財政運営

健全な行財政運営 組織改革・人材育成 広域連携

# 安全・安心に住み続けられるまち

身近に起こる自然災害や犯罪などから市民の生命と財産を守るため、関係機関との連携強化や市民一人ひとりの意識の向上を図るなど、安全・安心に住み続けられるまちを目指します。

No	分野	主な取組（例）
1	防災	<ul style="list-style-type: none"><li>● 地域防災体制の確立</li><li>● 危機管理体制の充実</li></ul>
2	河川・治水	<ul style="list-style-type: none"><li>● 河川・排水路の改修の推進</li><li>● 河川・排水路の適正な管理</li></ul>
3	防犯	<ul style="list-style-type: none"><li>● 防犯意識の醸成と地域防犯力の向上</li><li>● 再犯防止及び被害者支援のための地域づくり</li></ul>
4	消防・救急	<ul style="list-style-type: none"><li>● 災害対応力の充実強化</li><li>● 消防施設・資機材の充実強化</li></ul>
5	環境保全	<ul style="list-style-type: none"><li>● 市・市民・事業者が一体となって地球温暖化対策を推進</li><li>● 地球温暖化問題への市民意識の醸成</li></ul>
6	ごみの減量	<ul style="list-style-type: none"><li>● ごみの適正処理の推進</li><li>● ごみの減量化・資源化の促進</li></ul>
7	上下水道	<ul style="list-style-type: none"><li>● 計画的・効率的な上下水道施設の更新・耐震化の推進</li><li>● 水質管理の充実</li></ul>

# 子育て・子育て支援が充実したまち

人口減少、少子高齢化が進む中、次代を担う子ども達を育てるため、結婚から妊娠・出産・子育て・学校教育に至るまで、安心して子育てができる環境とともに子どもが育つ環境づくりを進め、子育て・子育て支援が充実したまちを目指します。

No	分野	主な取組（例）
8	子育て環境	<ul style="list-style-type: none"><li>● 待機児童対策の推進</li><li>● 民間保育所・認定こども園への支援</li></ul>
9	子どもの成長・発達	<ul style="list-style-type: none"><li>● 母子保健対策の推進</li><li>● 相談・支援体制の充実</li></ul>
10	学校教育	<ul style="list-style-type: none"><li>● 小中一貫教育の推進</li><li>● 生涯の学びの基盤となる幼児教育・保育の推進</li></ul>
11	学校教育環境	<ul style="list-style-type: none"><li>● 学校施設の適切な管理</li><li>● 学校給食の実施</li></ul>
12	家庭・学校・地域	<ul style="list-style-type: none"><li>● 学校運営協議会の設置（コミュニティ・スクール）</li><li>● 地域学校協働活動の実施</li></ul>

# 誰もがいきいきと暮らせるまち

誰もが住み慣れた地域の中で、いつまでも安心して、自分らしく健康で元気に暮らせるよう、必要な支援を受けることができ、みんなで支えあう、誰もがいきいきと暮らせるまちを目指します。

No	分野	主な取組（例）
13	地域コミュニティ	<ul style="list-style-type: none"><li>● 主体的なコミュニティ活動の促進</li><li>● 協働による地域コミュニティの活性化</li></ul>
14	地域福祉	<ul style="list-style-type: none"><li>● 包括的支援体制の構築</li><li>● 地域福祉を支える人材の育成</li></ul>
15	健康・保健	<ul style="list-style-type: none"><li>● 生涯を通じた健康づくりの推進</li><li>● 疾病予防や重症化予防の充実</li></ul>
16	高齢者福祉	<ul style="list-style-type: none"><li>● 高齢者の生きがいづくりと社会参加の推進</li><li>● 高齢者福祉サービスの充実と家族への支援</li></ul>
17	障害者福祉	<ul style="list-style-type: none"><li>● 地域生活を支援するサービス提供体制の整備</li><li>● 相談支援体制の充実</li></ul>
18	保険・医療	<ul style="list-style-type: none"><li>● 国民年金制度の周知・啓発</li><li>● 制度的無年金者の救済</li></ul>

# 誰もがいきいきと暮らせるまち

誰もが住み慣れた地域の中で、いつまでも安心して、自分らしく健康で元気に暮らせるよう、必要な支援を受けることができ、みんなで支えあう、誰もがいきいきと暮らせるまちを目指します。

No	分野	主な取組（例）
19	生涯学習	<ul style="list-style-type: none"><li>● 生涯学習推進体制の充実</li><li>● 生涯学習活動の推進と生涯学習環境の充実</li></ul>
20	スポーツ	<ul style="list-style-type: none"><li>● スポーツの機会の提供</li><li>● 関係団体等への支援・連携</li></ul>
21	人権教育・啓発	<ul style="list-style-type: none"><li>● 人権問題への理解促進</li><li>● 部落差別（同和問題）への理解促進</li></ul>
22	男女共同参画	<ul style="list-style-type: none"><li>● 男女共同参画のまちづくり</li><li>● 男女共同参画支援センターの活用</li></ul>
23	国際交流・平和	<ul style="list-style-type: none"><li>● 国際交流の推進</li><li>● 多文化共生の推進</li></ul>

# 地域経済が活発なまち

誰もが便利で安全・安心に移動できる、地域特性を活かした都市基盤整備とともに、将来にわたって持続発展できる強い市内産業をつくるなど、地域経済が活発なまちを目指します。

No	分野	主な取組（例）
24	産業	<ul style="list-style-type: none"><li>● 産業支援体制の充実</li><li>● 市内産業の成長支援</li></ul>
25	農林業	<ul style="list-style-type: none"><li>● 生産活動の根幹となる農業者への支援</li><li>● 農用地等の適正管理と利用の最適化</li></ul>
26	公園緑地	<ul style="list-style-type: none"><li>● みどりの保全と緑化の推進</li><li>● 植物公園を中心とした緑化の普及・促進</li></ul>
27	交通	<ul style="list-style-type: none"><li>● 既存公共交通の利用促進と新たな移動ニーズへの対応</li><li>● 駅や道路などのバリアフリー化の推進・促進</li></ul>
28	市街地形成	<ul style="list-style-type: none"><li>● 合理的な土地利用</li><li>● 計画的な都市基盤の整備</li></ul>
29	道路	<ul style="list-style-type: none"><li>● 道路ネットワークの構築</li><li>● 駅周辺の道路整備</li></ul>

## 伝統と歴史が輝くまち

人口減少、少子高齢社会の中でも選ばれるまちとなるため、宇治の伝統と歴史を活かした魅力あるまちづくりを進め、未来においても伝統と歴史が輝くまちを目指します。

No	分野	主な取組（例）
30	宇治茶	<ul style="list-style-type: none"><li>● 宇治茶のブランド力の強化</li><li>● 優良高品質茶の生産支援</li></ul>
31	文化芸術	<ul style="list-style-type: none"><li>● 市民の文化芸術活動への支援</li><li>● 次世代への文化芸術の継承</li></ul>
32	歴史・景観	<ul style="list-style-type: none"><li>● 重要文化的景観の保存・活用</li><li>● 歴史と調和した取組の推進</li></ul>
33	文化財保護	<ul style="list-style-type: none"><li>● 文化財の保存・活用</li><li>● 伝統文化の継承と支援</li></ul>
34	観光	<ul style="list-style-type: none"><li>● 宇治の魅力を体感する機会の充実</li><li>● 観光客の受入環境の整備</li></ul>



# まちづくりの土台となる取組

## ▼ 時代の潮流を捉えた市政運営

No	項目	主な取組（例）
1	DX・Society5.0	<ul style="list-style-type: none"><li>● デジタル技術の活用による市民サービスの充実</li><li>● 行政事務の効率化による生産性の向上</li></ul>
2	SDGs	<ul style="list-style-type: none"><li>● 市の課題解決とSDGsの取組推進</li></ul>
3	地方創生	<ul style="list-style-type: none"><li>● 新たな時代に対応した地方創生の推進</li></ul>
4	情報発信	<ul style="list-style-type: none"><li>● 効果的かつ効率的な市政情報の発信</li><li>● 宇治の魅力を伝えるためのプロモーションの強化</li></ul>

## ▼ 多様な主体との連携・協働と担い手づくりの推進

No	項目	主な取組（例）
5	産・学・官・民（市民・NPO等）等との連携・協働	<ul style="list-style-type: none"><li>● まちづくりを担う人・組織への支援</li><li>● まちづくりを担うすべての人・組織をつなげる仕組みの構築</li></ul>
6	ひとつづくり	<ul style="list-style-type: none"><li>● “ひとつづくり”からはじめる“まちづくり”の推進</li><li>● まちづくりのネットワーク化の構築</li></ul>

## ▼ 将来を見据えた持続可能な行財政運営

No	項目	主な取組（例）
7	健全な行財政運営	<ul style="list-style-type: none"><li>● 税収等の財源の確保</li><li>● 限られた財源の効果的かつ効率的な活用</li></ul>
8	組織改革・人材育成	<ul style="list-style-type: none"><li>● まちづくりを推進するための組織体制の確立</li><li>● まちづくりを推進するための人材育成の強化</li></ul>
9	広域連携	<ul style="list-style-type: none"><li>● 国、府、近隣市町村とのつながりの強化</li></ul>