

# 新世紀 夢あるくらしに 下水道

## 全国下水道促進デーの催し 9月10日(日)

公共下水道は生活環境を快適にし、きれいな河川を守るうえで大切な施設。市では9月10日の「第40回全国下水道促進デー」に合わせ、処理施設の公開や下水道に関する相談所の設置を行います。お気軽にご来場ください。

☎ 下水道管理課 (☎内線2453)



自然を守り、はくむために水をきれいに

市政だより9月11日号は、9月10日(日)に新聞折り込みします

## 進む公共下水道整備

公共下水道はトイレや台所などで使用された水を下水道を通して下水処理場に集め、きれいな水にしてから自然に返す施設です。下水道が整備され、各家庭が接続工事をする、側溝には雨水しか流れなくなり、害虫や悪臭の発生を防ぎ、川や海の水をきれいにすることが出来ます。

市では、宇治川を境に東宇治処理区と洛南処理区に分け、下水道整備を進めています。

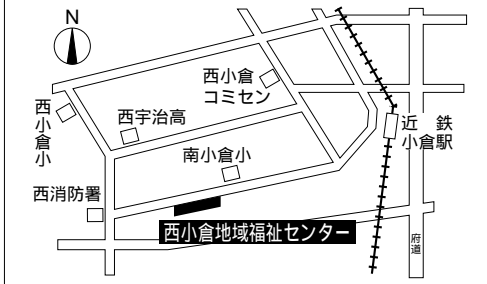
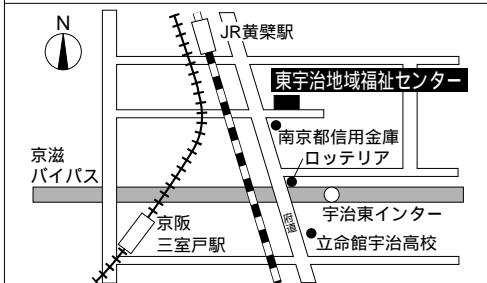
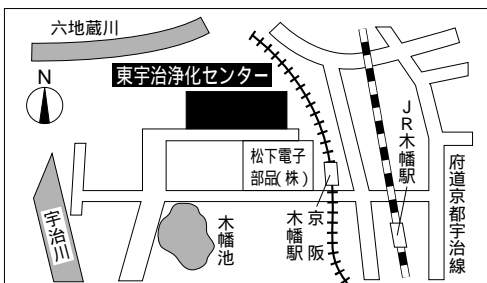
東宇治処理区は木幡にある東宇治浄化センターで汚水を処理する区域で、昭和六十一年から下水道の使用を開始。六地藏・木幡地域の大部分と五ヶ庄の一部で下水道が普及しています。洛南処理区は八幡市にある京都府木津川流域下水道

南浄化センターで汚水を処理する区域で、平成元年から下水道の使用を開始。横島町・小倉町・伊勢田町・開町・広野町・大久保町・南陵町・宇治の一部で下水道が普及しています。

しかし、公共下水道がいくらか地域に普及しても、各家庭の排水設備を下水道に接続していただかないと役割を果たせません。すでに下水道を使用できる地域の

## 処理施設の公開と 下水道相談

全国下水道促進デーにあわせ、処理施設を公開し、下水道相談所を設置します。



### 処理施設の公開

とき：9月10日(日)、午前10時～午後2時  
 ところ：東宇治浄化センター(木幡北島10-31・8475)  
 直接会場へ。駐車場完備。粗品進呈。

### 下水道相談所の設置

とき：9月10日(日)、午前9時半～午後4時  
 ところ：東宇治地域福祉センター(五ヶ庄折坂5-1)

人は早めに公共下水道に接続してください。また、これから家屋を改築するとき

## 下水道の接続工事は 指定業者で

家庭と公共下水道を結ぶ排水設備には、雨水や砂が入らないこと、規定の勾配がありスムーズに汚水が流れることなど、一定の構造と機能を備えている必要があります。このため、市では排水設備の工事基準を定め、一定の資格要件を備え

は、下水道への接続を考慮して設計すると将来の負担を軽減できます。

てこの基準に合う工事ができる業者を指定工事業者として指定しています。公共下水道への接続工事の際は指定業者に依頼してください。指定業者に関する問い合わせは下水道管理課(☎内線2453)へ。

東宇治浄化センター



149)、西小倉地域福祉センター(小倉町山際63-1)  
 家庭内の水酸化工事や下水道整備の計画など下水道に関する相談を受けます。駐車場完備。粗品進呈。

## 9月9日は 救急の日

今年上半期(一月～六月)の救急出場件数は、二千六百四十四件で、二千五百三十七人を医療機関へ運びました。救急車の台数には限り

があります。本当に必要な人にすぐに使っていたらけるよう、軽いがや病気の場合はできるだけ自家用車やバス、タクシーなどの一般交通機関を利用してください。

また、一九番で救急車を呼ぶときは、落ち着いて患者のいる場所や目撃物、病人などの容体、性別、年齢、電話番号をはっきりと言ってください。

☎ 消防本部警防課(☎内線2655)。

## 巡回ビデオシアターと 防火の集い

毎月一日・十五日は「防火の日」。消防本部と消防署、消防団は「防火の日」の催しとして、「巡回ビデオシアター」を開催しています。今回は、午前・午後二部構成で開催します。多数ご参加ください。

とき：9月14日(木)、午前10時～午後4時  
 ところ：南宇治コミュニティセンター(大久保町上ノ山42-3)

参加費：無料  
 内容・時間  
 ◎映画「マグニチュード」  
 ◎起震車体験(午後3時半～4時)

明日への架け橋」上映(午前10時～正午)  
 ◎地震に備えて(ビデオ・話) 11時半～1時  
 ◎心算手当(ビデオ・話) 11時半～1時  
 ◎起震車体験(午後3時半～4時)  
 ◎救急展示(救助資器材展示・実演) 11時半～3時半

問い合わせ：西消防署(☎20-3900)。

## 京都府・宇治市 総合防災訓練を実施

9月2日(土) 午前9時半～11時半  
 京大グラウンド(黄檗球場南)  
 総務課(☎内線2052)

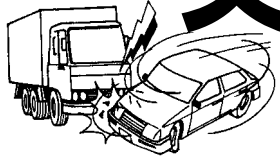


昨年度の防災訓練

この宇治市政だよりは、古紙配合率100%の再生紙を使っています

限りある資源を大切に

# 交通災害・火災共済に加入を



## 予約加入受付は9月1日(金)より開始

私たちはいつ交通事故にあたり、火災にあたりするかわかりません。本市では、交通事故や火災にあわれた人々をみんなで救済しようと、交通災害共済制度と火災共済制度を実施しています。万一に備え、この機会にぜひご加入ください。

☎交通対策課(☎内線2259)

### 交通災害共済について

#### 加入できる人は

宇治市交通災害共済に加入できるのは、市に住所を有する人で、また加入後に市外へ転出されても、共済期間内であれば見舞金を請求することができます。

#### 交通災害共済の会費は

一人一年間五百円で、一人一口に限られています。十二月一日以降に加入される場合は、受付日の翌日から共済期間となり、加入申し込みの月によって金額が異なります。

#### 対象となる事故は

道路交通法で規定されている車両の自動車・バイク・自転車(小児用を除く)、または身体障害者用の車いすによる人身事故が対象となります。

#### 見舞金の請求は

見舞金の請求には、会員証兼領収書及び見舞金請求書、自動車安全運転センターの発行する交通事故証明書、医師の診断書(事故日から十日以内に受診が必要)などの証明書類が必要です。

表1 交通災害共済見舞金の等級 単位: 万円

等級	災害の程度	見舞金額
1	死亡した場合	150
2	障害を受け、180日以上入院をして治療した場合	20
3	障害を受け、150日以上180日未満の期間入院をして治療した場合	13
4	障害を受け、120日以上150日未満の期間入院をして治療した場合	11
5	障害を受け、90日以上120日未満の期間入院をして治療した場合	9
6	障害を受け、60日以上90日未満の期間入院をして治療した場合	7
7	障害を受け、30日以上60日未満の期間入院をして治療した場合	5
8	障害を受け、30日未満の期間入院をして治療した場合	4
9	障害を受け、30日以上通院をして治療した場合	3
10	障害を受け、30日未満の期間通院をして治療した場合	1.5

表2 火災共済見舞金の等級 単位: 万円

等級	災害の程度	見舞金額	
		1口	2口
1	対象建物の70%以上が焼失した場合	50	100
2	対象建物の30%以上70%未満が焼失した場合	25	50
3	対象建物の10%以上30%未満が焼失した場合	10	20
4	消火活動に伴い対象建物の30%以上が冠水・損壊した場合	5	10
5	対象建物の10%未満が焼失した場合	2.5	5
6	風呂の空だき	1	2

### 火災共済について

#### 加入できる人は

市内に居住し、住民基本台帳(外国人登録原簿)に世帯主として記載(登録)されている人が、その記載されている住所で加入することができます。

#### 火災共済の会費

一世帯につき、一年間一口五百円で、二口千円まで加入できます。世帯の人数には関係ありません。十二月一日以降に加入される場合は、受付日の翌日から共済期間となり、加入申し込みの月によって金額が異なります。

#### 対象となる火災は

火災の加入は、持家・借家に関係なく加入できます。二世帯が同居されている場合で、住民票が同一二世帯として登録されている場合は、世帯主だけが加入対象となります。それぞれの世帯で住民票が登録されているときは、それぞれの世帯で加入できます。

#### 交通災害共済の見舞金額は

見舞金は、事故により入院あるいは通院された日数により区分された等級で金額が定められています(表1参照)。

通院期間は、治療の初日から治療の日までの期間とします。ただし、治療を十四日以上中断した場合は、当該中断期間を除きます。

### 交通災害共済 火災共済 加入申込方法

<会費> 交通災害共済 = 1人年額500円(個人加入)  
火災共済 = 1口500円(世帯加入で2口まで加入できます)  
共済期間 = 平成12年12月1日 - 13年11月30日

<今年からの変更内容>  
1枚の用紙で交通災害共済、火災共済の両方に加入申し込みができ、1枚で両方の会員証を兼ねるよう様式を変更しました。また、用紙が定型の封筒におさまるようサイズ変更し、記載内容の機密性も高めました。

<注意事項>  
世帯主の人が交通災害共済に加入される場合は、世帯主欄と交通災害共済加入欄の両方にお名前などの記入が必要となります。火災共済については、「加入する」「加入しない」のいずれかを示していただく欄がありますので、必ずご記入ください。

<加入方法>  
ご協力いただいている町内会・自治会では、各々の日程により加入申込用紙が配布されます。郵便局を除く市内の金融機関の窓口にも加入申込用紙が置いてあります。交通対策課の窓口でも受け付けています。

#### 対象にならない火災は

次の場合は、共済見舞金の対象外となっています。

- ① 門・扉・垣などの工作物の火災事故
- ② 独立した物置・ガレージなどの附属物の火災事故
- ③ マンション・共同住宅の廊下・階段などの共用部分の火災事故
- ④ 会員及びその同一世帯に属する同居の親族の故意又は重大な過失による火災事故
- ⑤ 地震その他の天災地変(落雷は除く)による火災事故
- ⑥ 災害救助法が適用された火災事故

#### 火災共済の見舞金は

見舞金の請求期間は、火災が発生した日から一年以内です。見舞金は、消防署の行う調査基準を参考に、被害の程度に応じて決定されます(表2参照)。

### (環境衛生週間イベント)

#### 環境まつり・施設見学会

環境衛生週間実行委員会では、自然との共生・循環型社会づくりのために、リサイクル市や各種イベントを中心とした環境まつりを開催します。

環境まつり  
とき: 9月17日(日)、午前10時~午後3時  
ところ: クリーンピア沢(八幡市八幡沢)

内容: リサイクル市、自転車市、フリーマーケット、エコクッキング、子供向けコーナーなど  
※フリーマーケットの参加料は、有珠山及び伊豆諸島の災害支援として寄付します。

その他: 会場へは自家用車かシャトルバス(臨時巡回便)を利用ください。

### 宇治大田楽復活祭 10月21日(土) 当日スタッフ募集

応募資格: 16歳以上で当日必ず出席できる人。なお、高校生の場合は親権者の同意が必要。応募方法: 9月15日(祝)まで(必着)に、往復はがきに郵便番号、住所、氏名(ふりがな)、年齢、生年月日、性別、電話番号、勤務先などの電話番号または通学先、参加できる時間帯を記入して、宇治大田楽まつり実行委員会「宇治大田楽」当日スタッフ募集係(〒611-0041 横島町園場1-1-0041)へ。27(☎)22-5557へ。

説明会: 9月30日(日)、午後6時、宇治市産業会館3階第1会議室  
市所管は文化自治振興課(☎内線2259)へ。



昨年の宇治大田楽復活祭

施設見学会  
とき: 9月26日(火)、午前10時~正午  
見学先: リサイクルプラザ(エコ・ポート長谷山)、貸し切りバス運行  
参加費: 無料(昼食は用意していません)  
定員: 先着50人  
申し込み: 電話で城南衛生管理組合広報課(☎075-631-0025)へ。

# 情報BOX

市役所への電話・郵便は  
☎22-3141(代表)  
〒611-8501(個別番号のため住所不要)

☎は問い合わせ・☎は申し込み  
☎の書いていないものは直接会場  
へお越しください。

## 催し・スポーツ

### 市民交流ロビーコンサート

#### サクソフォーン&ピアノ

出演 サクソフォーン 文字 梨栄さん  
ピアノ 磯部 太美枝さん

9月13日(水)

午後0時15分～45分  
市役所1階市民交流ロビー

曲目 トルコ行進曲  
組曲形式による性格の小品より ほか  
文化自治振興課(☎内線2223)

### 植物公園

☎同園(☎45-0099)。入園料が必要  
です。

<宇治川水域採集展覧会>市内の  
小学生が採集した植物、鉱物、  
昆虫標本などの作品を展示します。  
▷とき...9月9日(土)・10日(日)(最  
終日は午後3時まで)

### 大久保青少年センター

☎「社会見学」は9月8日(金)ま  
でに同センター(☎44-7447)へ。

<みんなで遊ぼう>▷とき...9  
月9日(土)、午前9時半～正午▷内  
容...敬老の日のプレゼント作り▷  
対象...小学生以上▷参加費...無料。

<おはなし会>▷とき...9月13  
日(水)、午後3時半～4時▷内容...  
大型絵本・おはなし▷対象...幼児  
以上▷参加費...無料。

<社会見学>▷とき...9月24日  
(日)、午前8時45分～午後4時▷行  
き先...大阪府立大型児童館(堺市)  
へバスで▷対象...小学2年生以上  
▷定員...35人(多数の場合抽選)  
▷参加費...480円(入館料)

### 児童書テーマ展示

#### 『おじいちゃん

#### おばあちゃんの本』

敬老の日にちなみ、日本  
や外国の読みもの・絵本な  
どを展示し、貸し出ししてい  
ます。

▶期間 10月15日(日)まで  
▶ところ 中央図書館  
問同館(☎20-1511)

### ちゃがぶき

#### 茶香服大会(茶の飲み当て競技)

▷とき...9月14日(木)、午後1時  
半～4時半▷ところ...小倉公民館  
▷対象...市内在住の人▷定員...先  
着30人▷参加費...500円 問同  
館(☎22-4687)へ。

#### 視覚障害者教室「盲導犬 訓練センターの見学」

▷とき...9月17日(日)、午前9時  
～午後5時▷行き先...関西盲導犬  
訓練センター(亀岡市)▷集合場  
所・時間...総合福祉会館前に午前  
8時45分▷対象...市内在住・在勤  
の視覚障害者とボランティア▷定  
員...先着25人▷参加費...800円(昼  
食代) 問9月12日(火)までに社  
会教育課(☎内線2615)

#### ニュースポーツひろば

グラウンドゴルフ、ペタンクの  
ルール講習と実技。▷とき...9月  
3日(日)、午前10時～正午(雨天中

止)▷ところ...笠取第二小学校グ  
ラウンド▷参加費...無料 問生涯  
スポーツ課(☎内線2622)

#### いきいき健康ニュースポ ーツ体験教室

ファミリーバドミントンなどの  
屋内ニュースポーツ、グラウンド  
ゴルフなどの屋外ニュー・スポーツ  
の実技指導とルール説明。▷とき  
...9月10日(日)、午前10時～正午▷  
ところ...大開小学校グラウンド・  
体育館▷参加費...無料 問生涯ス  
ポーツ課(☎内線2622)

## お知らせ

### 応急手当講習会

▷とき...9月9日(土)、午後1時  
～4時▷ところ...東消防署▷内容  
...応急手当の講義、人工呼吸・心  
臓マッサージ・止血の実技▷定員  
...先着30人▷受講料...無料 問9  
月6日(水)までに東消防署(☎31-  
8759)へ。

### ホームステイ(受け入れ)講座

▷とき...9月30日(土)、10月1日  
(日)、いずれも午後1時半～3時半  
▷ところ...宇治公民館▷対象...2  
日とも受講できる人▷定員...20人  
(多数の場合抽選)▷費用...無料  
問9月14日(木)までに宇治市国際親  
善協会事務局(秘書課内☎内線20  
58)へ。

### 同和問題を考える市民講座

参加は自由、気軽にお越しくだ  
さい。▷とき...9月11日(月)、午後  
7時～▷ところ...木幡公民館▷内  
容...今、何が求められているか～  
人権問題をめぐって～▷講師...フ  
リージャーナリスト・田村正男さん▷  
費用...無料 問同和对策室  
(☎内線2221)

### 市交通指導員補助員募集

▷勤務内容...通学路における児  
童の安全誘導▷勤務日...交通指導  
員の欠勤する日。学校開校時の月  
2回程度▷勤務時間...午前7時半  
～8時半▷勤務地...伊勢田小学校  
区で市が指定した場所▷対象...西  
宇治方面に在住のおおむね60歳未  
満で健康な人▷時給...1261円 問  
交通対策課(☎内線2259)

### 市民写真展出展者募集

市民文化芸術祭参加事業の市民  
写真展が11月3日(祝)～5日(日)に宇  
治公民館で行われます。この写真  
展に出展する人を募集します。▷  
応募資格...市内在住・在勤・在学  
の人▷作品の規格...四つ切り～半  
切りで額装がパネル張り。一人1  
点 問9月29日(金)まで(必着)に、  
はがきに作品の題名・氏名・住所  
・電話番号を書き、文化自治振興  
課(〒611-8501、☎内線2223)へ。

### 小倉双葉園園庭開放

ボランティアによる紙芝居もあ  
ります。▷とき...9月8日(金)、午  
前10時～11時半(雨天中止)▷と  
ころ...同園園庭(小倉町西畑13)  
問地域子育て支援センター(☎  
24-6511)。

### 社協のホームページを開設

市社会福祉協議会の各事業の紹  
介や講座・イベント情報・介護保  
険情報や総合福祉会館の案内など  
が見られます。▷ホームページア  
ドレス... http://web.kyoto-  
inet.or.jp/org/ujj-wel/▷愛称募集...  
ホームページでかわいく動く  
「うさぎ」の愛称を募集 問ホーム  
ページ・愛称募集について詳しく  
は社会福祉協議会(☎22-5650、  
FAX22-5654)へ。

## 健康・福祉

### ツベルクリン反応検査とBCG

▷とき...下表のとおり。いずれ  
も午後2時～3時半(ツベルクリ  
ン反応検査の2日後に判定)▷と  
ころ...保健医療センター▷対象...  
4歳未満の子ども 問保健推進課  
(☎内線2262)

ツベルクリン 反応検査日	9/5(火)	9/19(火)
判定日		
陰性者にBCG	9/7(木)	9/21(木)

### 宇治市奨学生第2次募集

▷対象...次の要件をすべて満た  
す人。本人と保護者が宇治市に  
引き続き3年以上在住している  
(ただし、学校が遠隔地のため本人  
が市外に住む場合は可) 学費の  
支出が困難である 他の奨学金を  
受けていない▷募集人数...若干名  
▷貸与月額...国立高校=9000  
円、私立高校=1万8000円、国  
立大学=1万9000円、私立大学=  
2万4000円、高等専門学校=1万  
2000円 問9月22日(金)までに所  
定の願書、学校長の推薦調書、成績  
証明書、在学証明書を障害者母子  
福祉課(☎内線2307)へ。

### 忘れていませんか!国民 年金保険料の納付

国民年金保険料を未納にして  
おくと将来の老齢基礎年金受給額  
が減額になるばかりでなく、長期  
未納は受給資格にも影響します。  
また、もしもの時の保障である障  
害基礎年金・遺族基礎年金も受給  
できない場合がありますので、未  
納期間がないように注意しまし  
ょう。経済的な理由などで保険料  
を納めることが困難な時には、申  
請して承認されると保険料納付が  
免除になる制度や学生の人には学  
生納付特例制度があります。詳しく  
は国民年金課(☎内線2312)へ。

### 初心者パパ・ママの勉強会

子育てについて一緒に勉強しま  
せんか。▷とき・ところ・定員...  
下表のとおり。いずれも午前10時  
～11時半▷対象...生後10か月ま  
での第一子を持つ親と子▷参加費...  
無料 問地域子育て支援センター  
(☎24-6511)。

月日	場所	定員
9/12(火)	地域子育て支援センター	15組
9/14(木)	木幡公民館	10組
9/26(火)	宇治公民館	10組
9/28(木)	広野公民館	10組
10/3(火)	地域子育て支援センター	15組
10/5(木)	東宇治コミュニティセンター	10組

### 国保人間ドック健診補助 後期分受付

▷募集期間...10月～13年3月受  
診日▷定員...先着300人▷対象...  
受診日現在で宇治市国民健康保険  
に1年以上継続して加入している  
満35歳以上の人で妊娠中か入院中

でなく、12年4月以降に宇治市国  
保の補助で受診していない人▷自  
己負担額...健診費用の3割分(女  
性1万2910円、男性1万1970円)

問市国民健康保険課(☎内線2265)

### 身体障害者デイサービス

<要約筆記ボランティア入門講座>  
▷とき...10月7日～11月25日  
の毎週土曜(11月4日は休み)午  
後1時半～4時▷ところ...総合福  
祉会館▷対象...ボランティア活動  
に関心のある人▷定員...先着20人  
▷参加費...500円 問9月20日(水)  
までに社会福祉協議会(☎22-56  
50、FAX22-5654)へ。

<下肢に障害のある人の集い>  
▷とき...9月19日(火)、午前9時半  
～午後5時▷行き先...モクモク手  
づくりファーム(三重県阿山町)▷  
対象・定員...下肢に障害のある人  
(手帳3・4級)=12人(応募多  
数は選考) ボランティア=12人  
▷参加費...700円 問9月8日(金)  
までに社会福祉協議会(☎22-56  
50、FAX22-5654)へ。

### 「Hot!ふれあいサロン」

#### 新規申請・登録サロン募集

地域で高齢者や障害者、子育て  
中の人たちの交流・仲間づくり  
を目的としたサロンを実施する団  
体に助成します。 問9月29日(金)  
までに社会福祉協議会(☎22-  
5650、FAX22-5654)へ。申請書は  
同協議会にあります。

### 北檜島学区福祉まつり (バザー&模擬店)

▷とき...9月3日(日)、午前11時  
～午後2時(雨天決行)▷ところ  
...北檜島小学校体育館(車での特  
場はご遠慮ください) 問社会福  
祉協議会(☎22-5650、FAX22-5654)  
介護者教室

介護をしているあなたのための  
健康教室を開催します。▷とき・  
ところ...下表のとおり。いずれも  
午後1時～4時▷内容...あなた  
の骨は大丈夫?(骨密度の測定)  
ゆっくり、ゆったり体を動かそ  
う!(ストレッチやリラクゼーシ  
ョン)▷定員...各会場先着30人  
▷参加費...無料 問宇治市福祉サ  
ービス公社(☎22-3207)へ電話で。

9/30(土)	木幡公民館
10/21(土)	西小倉地域福祉センター
10/28(土)	東宇治地域福祉センター
11/18(土)	広野地域福祉センター

### 機能訓練参加者募集

▷対象者...40歳以上で身体に障  
害があり、退院後1年未満の人▷  
会場...西小倉・東宇治・広野各地  
域福祉センター▷日時・回数...各  
会場により、曜日・時間は変わ  
りますが、半日を週2回ずつ行いま  
す(タクシー送迎あり)▷参加費  
...無料 問9月30日(土)まで(以降  
も随時受付あり)に宇治市福祉サ  
ービス公社(☎22-3207)へ電話で。  
訪問面接の上、決定します。

### 宇治市東宇治在宅介護支 援センター介護教室

家庭内で起こりやすい高齢者の  
事故についての講義と実習。▷と  
き...10月13日(金)、午後1時半～4  
時▷ところ...東宇治地域福祉セン  
ター▷定員...先着30人▷受講料...  
無料 問10月6日(金)までに東宇  
治在宅介護支援センター(☎38-  
2346)へ。

## 官公署・その他

### 城南勤労者福祉会館

問同館(☎46-0780)へ。

#### 9月4日(月)から受け付け

<海外旅行のための英会話教室>  
▷とき...10月6日～13年3月16日  
の金曜、午前10時～正午。20回  
▷定員...先着25人▷受講料...1万  
5000円(別にテキスト代2500円)  
<大正琴教室>▷とき...10月7  
日～13年3月17日の第1・3土曜、  
午後1時～2時。12回▷定員...先  
着10人▷受講料...7200円(別にテ  
キスト代1500円)

#### 9月13日(水)から受け付け

<気功法教室>▷とき...10月15  
日～11月19日の毎週日曜、午前10  
時～正午。6回▷定員...先着30人  
▷受講料...2000円。  
城南地域職業訓練センター講座  
問9月4日(月)から同センター  
(☎46-0688)

<パソコンワード中級>▷とき  
...10月2日～23日の月・木曜、午  
後6時半～9時。6回▷費用...1  
万1000円。

<パソコン一太郎初級(女性・  
中高年コース)>▷とき...10月2  
日～26日の月・火・木・金曜、午  
前の部=午前9時半～正午、14回。  
午後の部=午後1時～3時半、14  
回▷費用...いずれも1万4500円。

<海外で役立つ英会話>▷とき  
...10月7日～13年3月17日の土曜、  
午前9時半～正午。22回▷費用...  
2万8000円(テキスト代含む)

### たいあつぷ住宅空き家 入居者募集

府では中堅労働者向け公共賃貸  
住宅の空き家入居者を募集します。  
▷募集戸数...メモリアルマンション  
(木幡草原16-1)=3戸▷受付  
...先着順(土・日曜、祝・休日を  
除く)▷受付場所...京都府住宅供  
給公社(京都府庁西別館1階) 問  
同公社民間住宅課(☎075-432-  
2086)

### 自衛官等の募集

問宇治募集事務所(☎44-7139)。

募集種目	受付期間	資格
防衛大学校 学生(一般)	12年	高卒(見込み)
防衛医科 大学校学生	9月14日 ～ 10月13日	21歳未満の人
看護学生		高卒(見込み) 22歳未満女子

【訂正】8月21日号2面、市民講  
座の9月5日(火)の講師は若原英式  
さんの誤りでした。おわびし訂正  
します。



福田 あゆみちゃん

H11.8.25(土) / 小倉町南堀池

いつまでも笑顔を  
忘れないでね。

募 11年9月生まれのお子さん。8日  
集(金)までに広報課(☎内線2070)へ



保険・衛生・相談

献血

11日(月)、午前10時～午後0時半、午後1時半～3時半=保健医療センター-27日(水)、午前10時～正午、午後1時～3時半=開地域福祉センター-

相談あない

青少年相談 19日(火)、午後1時～4時=宇治公民館。 保護司会・向井正存さん。 ☎43-0898。

京都府交通事故相談 6日(水)・20日(水)、午前9時～午後4時=宇治地方振興局。 ☎21-2101。

社会保険相談 20日(水)=小倉公民館、午後2時～4時。年金・健康保険など。国民年金課(☎内線2311)

暴力にかかわる困りごと相談 4日(月)、午前9時～午後4時、宇治地方振興局。 ☎21-2101。

興局。 ☎21-2101。府暴力追放運動推進センターで電話での相談も可。 ☎075-451-8930。

法律相談 毎週木曜、午後1時半～3時半、社会福祉協議会。 ☎23-0857へ電話予約を。

宇治青少年こころの電話 毎週月曜～金曜(祝日を除く)午前9時～午後5時、青少年問題の悩みなどお気軽に。 ☎24-0800。

家庭児童相談 毎週月曜～金曜(祝日を除く)午前10時～午後4時。児童と家庭に関する困りごとなど。 ☎23-8698。

市、社会福祉協議会では、このほかにも各種相談事業を実施しています。詳しくは12年度版「市民カレンダー」をご覧ください。

図書館

中央 ☎20-1511 / 東宇治 ☎32-2232 / 西宇治 ☎22-8240 月曜・祝日・第4木曜休館

あんなこんな本

「恋愛の神様」北川悦吏子著/角川書店 「ロングバケーション」や「ビューティフルライフ」など、大ヒットドラマを次々と生み出してきた、恋愛の神様といわれる北川悦吏子さん。恋のこと、仕事のこと、人生のことなどを本音で綴った、ちょっと笑えるハートフル・エッセイです。



「知ってトクする時と時計の最新常識100」織田一朗著/ホム社 深夜とは何時以降のこと?時差ボケを早く直す方法は?サマータイムで日本の時間はどう変わる?デジタル時計とアナログ時計、正確なのはどっち?などなど、普段なにげなく使っている時や時計に関する疑問をQ&A形式で楽しく解決しています。

「手づくり安眠枕の本」日本ヴォーグ社 肩凝り・不眠の一因が寝具にあるということが、最近解明されてきました。本書では、睡眠のメカニズムをやさしく解説し、枕の作り方を...

( は児童書です。)

を紹介しています。自分にぴったり合った枕を、自分の満足できる素材で作れる一冊です。

「なぜあんなに?」ニコライ・ボポフ作/B.L出版 美しい花があっただけなのに.....なぜ、あんなに悲しいおこるの?どうして、あんなにやまなみの?最後に、何がのこされるの?この本は、子どもたちや、すべての大人たちにさまざまな疑問を投げかける、文字のない絵本です。

「ネコのミヌース」アニー・M・G・シュミット作/カール・ホルンダー絵/西村由美訳/Minoes

「ちゃんとしたニュース記事を書かないとクビだ!」としかかれてしまった新聞記者のティベは、自分はネコだという女性ミヌースに会いました。ミヌースがネコたちから聞いたニュースのおかげで、ティベは記事が書けましたが...。たくさんのネコたちのお話。



そよかぜ号巡回日程

Table with 4 columns: 日 (Day), 地区 (Area), 駐車時間 (Parking Time), 駐車場所 (Parking Location). It lists the schedule for the 'Soyokaze' magazine tour across various districts like Muro, Shizunawa, and others.

おはなし会

中央 13日(水)・27日(水) 東宇治 6日(水) 西宇治 20日(水) いずれも午後3時半～4時

(対象)3歳以上でひとり話が聞ける子ども (内容)手あそび、読み聞かせ、紙芝居など (参加費)無料

おはなしたまてばこ

中央 16日(土) 東宇治 27日(水) いずれも午後3時半～4時

(対象)子どもから大人まで (内容)主にストーリーテリング(素話) (参加費)無料

ニメ化財 見てホッとする

「石造聖観音菩薩坐像」一基 宇治市指定文化財 所有者 市を含む地元 所在地 宇治市 法量 高さ二一五センチ

今の新しい宇治橋に架け替わったのはいつのことだったか、覚えてますか。平成八年なんです。宇治橋の東詰は道幅が広げられたので、東屋観音と呼ばれるこの石仏も、移転を余儀なくされました。それまでは、現在地から約四十メートル南、かつての宇治橋から旧道へ曲がり込む西側にありました。



文化財としての正式の名称は、石造聖観音菩薩坐像といえます。材質は比較的粗い花崗岩で、本体の像と後の光背を一つの石から彫り出しています。光背の上部、向かって右側を欠き、表面もかなり風化がすすんでいますが、肉厚な体形と右手先に印を結び、左手に蓮華をもつシルエットは、きわめて明確です。顔の表情もおだやかで、全体にやわらかな印象をうけます。

石仏の製作年代は鎌倉時代の後期ですが、移転したのもなっている行われた発掘調査によると、確実にこの像がそこにあったのは江戸時代からとわかりました。また、その基礎も二段階あって、さらに興味深いのはもともとは北に回っていたものが、幕末頃に一八〇度回転されたらしいのです。源氏物語宇治十帖の古跡の一つとして定着し、また宇治橋界隈がいつその賑わいをみせるなかで、名所として目に止まりやすく、もっと親しみやすいようにと東屋観音は、その向きを変えられたのかも知れません。

9月のし尿収集日程

城南衛生管理組合 ☎075-631-5171

Large table showing the urine collection schedule for September. It is organized by district (e.g., 宇治・志津川・白川, 大久保町, 横島町, etc.) and lists specific collection dates and locations.