

宇治市政だより

10.21

平成11年
(1999)

第1221号

●毎月1日・11日・21日発行

発行 宇治市
編集 広報課
〒611-8501 宇治市宇治琵琶33
☎ 22-3141(代表)
FAX 20-8779
ホームページ
http://www.city.uji.kyoto.jp/

市の人口
(平成11年10月1日現在)
世帯数 69,356世帯 (前月比66世帯増)
人口 191,065人 (前月比64人増)
男 94,194人
女 96,871人

西宇治公園

テニスコート・多目的コート ふれあい広場などが完成

11月1日から使用開始

市が四月から整備を進めてきた西宇治公園(宇治市小倉町蓮池二十一)のテニスコート、多目的コート、ゲートボールコートやふれあい広場などがこのほど完成。十一月一日から使用していただけることになりました。皆さんのスポーツの場、憩いの場として気軽にご利用ください。

●園内緑地課(☎内線2419)

施設利用の内容

十一月一日から使用できる施設の内容は次のとおりです。

●テニスコート：約1800平方メートルの広さで、足にやさしいソフトコート(砂入り人工芝)が2面あります。夜間照明付きで夜9時まで利用できます。
※使用料金11面1時間使用で1300円。ただし、3000円が必要です。

市内在住・在勤か市内の各種団体に属する以外の方は2倍の料金になります。なお、午後6時から9時までの夜間使用の場合は、照明代として1面1時間につき3000円が加算されます。

●多目的コート：約5000平方メートルの広さで、半面バスケット(スリッパースリ)および壁打ちテニスに利用できます。
※使用料金11面1時間使用で1300円。照明代として1時間につき3000円が必要。

使用申し込み

テニスコートの使用および多目的コートの夜間使用の場合は、事前に使用申し込みが必要で、クレイ舗装のコートが1面あり、使用は無料です。

●ふれあい広場：約1400平方メートルの広さで、子ども創造性を育む遊具などを設置したふれあいと憩いのスペースです。また、あわせて100台収容の駐車場が利用できます(駐車場はすでに使用開始済み)。

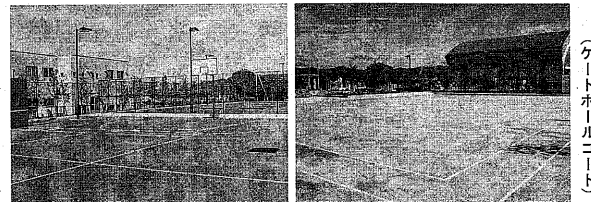
市内在住・在勤か市内の各種団体に属する以外の方は2倍の料金になります。なお、午後6時から9時までの夜間使用の場合は、照明代として1面1時間につき3000円が加算されます。

●多目的コート：約5000平方メートルの広さで、半面バスケット(スリッパースリ)および壁打ちテニスに利用できます。
※使用料金11面1時間使用で1300円。照明代として1時間につき3000円が必要。

市では、被災地への支援体制など、従来の計画にはなかった事項を加えています。

市では、今後、「一般対策編」と「震災対策編」の二つの地域防災計画に基づいて、災害に強いまちづくりの推進や災害対策の充実に取り組みとともに、より充実した内容となるよう、今後ともこれらの計画に検討や見直しを加えていく予定です。

使用申し込みなど詳しくは西宇治公園管理事務所(☎21・8775)、または黄檗公園管理事務所(☎33・4001)にお問い合わせください。

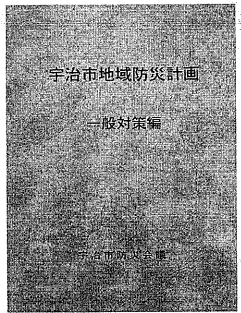


テレビ 広報 さわやか宇治 手話通訳あり

ごみのない きれいな街に
宇治市環境美化推進条例を制定

10月30日(土)
午後5時~(15分間) KBS京都 UHF34ch

『宇治市地域防災計画・一般対策編』を作成



宇治市防災会議(会長 久保田勇宇治市長)では、このたび、「宇治市地域防災計画・一般対策編」を作成しました。

地域防災計画とは、災害対策基本法の規定に基づき、各地方自治体が、その自治

体における災害予防対策、災害が起こった場合の応急対策、復旧対策などを定めるもので、宇治市では、昭和二十九年に「宇治市地域防災計画」を作成し、以来見直しを加えながら、市の防災対策の基本としてきました。

また、平成七年一月十七日に発生した阪神・淡路大震災を契機として、震災対策を充実させるために、従来の地域防災計画とは別に「宇治市地域

「一般対策編の内容」

今回作成した「宇治市地域防災計画・一般対策編」は、風水害対策を中心とした従来の地域防災計画を震災以外の各種災害に対応できるように充実したもので、阪神・淡路大震災の際に注目されたボランティアの育成や活用、障害者や高齢者、女性など災害によって特に強く被害を受けやすい人たちの安全確保、大規模な事故が発生した場合の体制、広域的な応援体制や

市では、今後、「一般対策編」と「震災対策編」の二つの地域防災計画に基づいて、災害に強いまちづくりの推進や災害対策の充実に取り組みとともに、より充実した内容となるよう、今後ともこれらの計画に検討や見直しを加えていく予定です。

宇治市議会九月定例会は九月十七日から十月六日まで二十日間の日程で開かれ、一般会計補正予算や環境美化推進条例、工事の請負契約など十九議案を可決、追加した。主な内容は次のとおりです。

- 業費550万円
- 少子化対策臨時特例事業費1億1千633万円
- 中小企業振興事業補助金追加170万円
- 宇治治産物処理公社補助金78万7千700円
- 難視聴対策費追加2千5百40万円
- JR奈良線新田駅構内都市計画道路宇治淀線と道橋新設事業費3億6千9百7十六万円
- 一般道路改良事業費追加1千9百15万1千円です。
- 道路維持修繕事業費追加1千6百円
- 六千円
- 黄檗公園フェイル再整備事業費追加1千5百円
- 公園維持管理費追加1千2百円
- このほか国民健康保険事業など特別会計
- (条例) 環境美化推進条例の制定など十件
- (その他) 本確保育所建築事業建築工事請負契約の締結、市道路線の認定、固定資産評価審査委員会委員の選任同意ほか。

市議会9月定例会が開会

一般会計補正予算など19議案を可決・同意

◆宇治市政だより11月1日号は、10月31日(日)に新聞折り込みします◆

◆この宇治市政だよりは、古紙配合率100%の再生紙を使っています。限りある資源を大切に◆

市役所への電話・郵便は
☎22-3141 (代表)
☎611-8501 (個別番号のための住所不要)

情報BOX

☎は問い合わせ、☎は申し込み
☎の書いていないものは直接会場へお越しください。

お知らせ

■赤十字救急法講習会
▷とき…11月21日(日)、午前10時～午後5時▷ところ…中央公民館▷対象…15歳以上の人(中学生を除く)▷定員…先着30人▷教材費…720円 〇日本赤十字社京都府支部宇治市地区事務局(社会福祉支援課内、☎内線2303)へ。

■発達学学区福祉バザー
▷とき…10月24日(日)、午後1時半～▷ところ…発達ふれあいセンター 〇社会福祉協議会(☎22-5650)。

■図書・雑誌のリサイクル市
除籍済み図書・雑誌を無料で提供(一人10冊まで)。▷とき…11月7日(日)、午前9時～午後5時(なくなり次第終了)▷ところ…中央図書館集会所 〇同館(☎20-1511)。

■初心者ママの勉強会
▷とき…11月2日(日)、午前10時～11時半▷ところ…木幡公民館▷対象…木幡(南山以外)・炭山・笠取・六地蔵・平尾台の人で生後10か月(第1子)までの子を持つ母

親▷定員…先着10人、子ども同伴▷費用…無料 〇子育て支援センター(☎24-6511)へ。

京都府麻薬・覚せい剤撲滅運動
11月30日まで
薬物乱用は1回でも「ダメ。ゼッタイ」

〇宇治保健所(☎21-2191)

■読書週間記念講演会
▷とき…11月11日(日)、午後2時～4時▷ところ…東宇治図書館▷テーマ…「東宇治の古道を訪ねて」▷講師…歴史資料館職員 〇東宇治図書館(☎32-2232)へ。

■第19回木幡公民館まつり
▷とき…◎展示=10月29日(日)～30日(日)、午前9時半～午後4時(30日は3時まで) ◎発表=31日(日)、午前10時～午後3時半 〇同館(☎32-8290)。

■米消費拡大事業「お米を使った料理教室」
▷とき…11月2日(日)、午前9時半～午後2時▷ところ…広野公民

館▷内容…講演と実習▷講師…若葉の会▷対象…市内在住の人▷定員…先着25人▷費用…無料 〇同館(☎41-7450)へ。

■ベトナム
▷とき…10月30日(日)、午後1時～4時(雨天中止)▷ところ…南宇治コミュニティセンター▷定員…先着30人▷費用…無料 〇同センター(☎41-6723)へ。

■第14回宇治市文化センター彫刻展
▷とき…10月26日(日)～11月14日(日)▷ところ…文化センター17点、植物公園20点(入園料が必要) 〇同センター(☎20-2111)か同公園(☎45-0099)へ。

■秋の市民見学会「滋賀甲賀方面探訪。若原英次さんと共に」
▷とき…11月10日(日)、午前8時50分▶J.R宇治駅▶京阪宇治駅▶集合(バス利用)▷定員…先着58人▷参加費…5000円(昼食付き) 〇宇治市読書クラブ協議会・小畑さん(☎22-8538) 〇中央図書館(☎20-1511)へ。

■植物公園
〇同園(☎45-0099)。いずれも入園料が必要。
◀菊花展▶▷とき…10月26日(日)～11月12日(日)。
◀木の実展▶▷とき…10月26日(日)～11月7日(日)。

生涯学習・スポーツ
■市民講座「痴呆になっても安心して暮らせる地域づくり」
▷とき…内容…右上表のとおり。いずれも午後1時半～3時半▷と

ころ…生涯学習センター▷定員…先着70人▷費用…無料 〇11月15日(月)までに社会福祉協議会(☎22-5650、FAX22-5654)へ。

11/20(出)	痴呆になっても安心して暮らすために
12/11(出)	体を動かして脳を活性化させよう
H12/1/15(出)	痴呆や寝たきりに備えて

■第28回歴史講座
▷とき…10月29日(日)、午後2時～4時▷ところ…中央公民館▷テーマ…山と川と園芸と▷参加費…無料▷講師…歴史資料館職員 〇歴史資料館(☎20-1311)へ。

■高齢者スポーツ教室
▷とき…10月24日(日)、午前10時～正午▷ところ…槇島小学校▷内容…グラウンド・ゴルフ、囲碁ボード▷対象…だれでも参加できます▷参加費…無料(上靴持参) 〇生涯スポーツ課(☎内線2621)。

官公署・その他
■心をつなぐボランティア交流フォーラム
▷とき…11月12日(日)、午後0時半～3時▷ところ…文化パルク城陽▷参加費…無料▷定員…約1000人 〇宇治地区保護司会交流フォーラム事務局・小柴さん(☎53-6800)へ。

10月27日(水)から
商業・法人登記の印鑑証明書がカード式印鑑間接証明方式に変わります。
〇京都府地方裁判所宇治支局(☎24-4121)

■城南勤労者福祉会館
◀茶の作法教室▶▷とき…11月29日～12月13日の月曜、午前10時～正午、3回▷定員…先着25人▷参加費…1500円 〇10月23日(出)から同会館(☎46-0780)へ。

■城南地域職業訓練センター
10月23日(出)から同センター(☎46-0688)へ。
◀パソコンエクセル表計算応用B(マクロ・VBA)▶▷とき…11月26日～12月24日の火・金曜、午後6時半～9時、9回▷受講料…1万4500円。
◀パソコンCAD活用▶▷とき…11月26日～12月24日の火・金曜、午後6時半～9時、9回▷受講料…1万4500円。
◀パソコン初級エクセル表計算▶▷とき…11月21日～12月26日の日曜、午前9時半～正午、6回▷受講料…1万1000円。
◀パソコン活用W.98▶▷とき…11月21日～12月26日の日曜、午後1時～3時半、6回▷受講料…1万1000円。
◀パソコン活用データベース/アクセス▶▷とき…11月21日～12月26日の日曜、午後1時～3時半、6回▷受講料…1万1000円。
◀パソコン初級ワード(女性・中高校生コース)▶▷とき…11月25日～12月10日の火・木・金曜、午前9時半～午後3時半、14回▷受講料…1万4200円。
【訂正】10月11日号の3面、京都府最低賃金は月額5,330円、時間額668円の誤りでした。おわびし訂正します。

消費生活相談室から
商工観光課内・☎内線2218

Q クリーニングの事故を避ける為には
四月にクリーニングに出した冬物のコートに大きな穴が開いている事に気が付きました。このコートはビニールを外さずに受け取った時のまま保管していました。クリーニングのミスだと思えるのですが補償してもらえますでしょうか。

A クリーニングの事故が起る原因

には、クリーニング店のミスによる場合もありますが、そうでない場合もあります。何年か着用しているうちに自然に傷んだり、着用時についた汗・汚れ・擦れがクリーニングに出した事により、表面に出てきたりする場合もあります。

クリーニングの事故原因を究明するのは大変困難で、時間が経つほど更に難しくなります。この事例の場合でも原因がクリーニングのミスだとは断定できません。また、全国クリーニング環境衛生同業組合が定めているクリーニング事故賠償基準では、補償の期間は客が洗濯物を受け取った後から六か月以内としています。ですので注意が必要です。

福祉の輪をひろげよう
11月はふれあい月間

宇治市ふれあいのまちづくり運動推進協議会では、十一月をふれあい月間として地域での福祉活動やボランティア活動に対する市民の理解と関心を高め、安心して生活できる「福祉のまちづくりの輪」を広げるために、次の取り組みを行います。

99 宇治福祉まつり
▷とき…11月7日(日)、午前10時半～午後3時(小雨決行)▷ところ…総合福祉会館 〇帯▽テーマ…「21世紀元気いっぱい」発表してある昨年の福祉まつり

ポリオワクチンの追加接種について
昭和五十年から五十二年生まれの人はポリオの免疫を保有している割合が他の年齢層に比べて低いことが厚生省の調査でわかりました。次のような場合は、再度ポリオワクチンの予防接種を受けられることをお勧めします。

福祉教育交流会
▷とき…11月27日(日)、午後1時半～4時半▷内容…生涯学習センター▽内容…実践報告・講演(テーマ)福祉教育の現状と課題、学校の福祉教育のキャリアアップの変化から▽参加費…無料

市内を中心に活動している福祉・ボランティア団体の活動をコンパクトにまとめた冊子(A4版、42ページ)を無料で配布します。希望者は総合福祉会館まで。〇社会福祉協議会(☎22-5650、ファックス22-5654)。

◆ポリオについて
ポリオ(小児麻痺)は感染した人の便中にポリオウイルスが排泄され、これが口に入ることで感染します。感染しても九〇～九五％の人は症状が出ないで免疫が出来ます。五～一〇％の人はカゼ様症状を呈し、一〇～一〇〇％の人に麻痺が残ったり、呼吸困難で死亡することがあります。

◆ポリオに対するポリオ予防接種の副反応
ポリオ生ワクチンは副反応のほとんどない安全なワクチンですが、接種を受けた人または接種を受けた人の家族等で免疫のない人がきわめてまれに生ワクチンのために起こったのではないかと考えられるような麻痺を起す例があります。

◆副反応があった場合
ポリオワクチンの接種により健康被害が生じたら、ただちに医師に相談してください。市町村が行う定期予防接種対象者以外の人が受けた予防接種は予防接種法に基づいたものではないため、医薬品副作用被害救済研究振興調査機構(☎03-35506・9541)へご相談ください。

ポリオ予防接種の実施機関

実施機関	京都府地域医療学術研究所附属病院 (京都市北区・☎075-431-6121)	京都市立病院 (京都市中京区・☎075-311-5311)
実施日	毎月第3水曜日 午後2時～3時	毎月第1水曜日 午後3時～4時
申込方法及び料金	接種希望日の1週間前までに電話で申し込み 1人 1回 4,000円	

子どもに予防接種を二回受けていられ、今回の追加接種は一回で必要な免疫が得られると考えられます。

ポリオ生ワクチンは副反応のほとんどない安全なワクチンですが、接種を受けた人または接種を受けた人の家族等で免疫のない人がきわめてまれに生ワクチンのために起こったのではないかと考えられるような麻痺を起す例があります。