

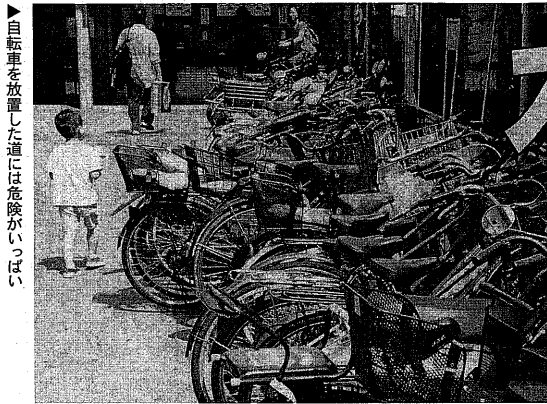
市の人口
(平成11年7月1日現在)
世帯数 69,129世帯 (前月比9世帯増)
人口 190,806人 (前月比18人減)
男 94,116人
女 96,690人



7.21

平成11年
(1999)
第1212号
●毎月1日・11日・21日発行

発行 宇治市
編集 広報課
〒611-8501 宇治市宇治琵琶33
☎ 22-3141 (代表)
FAX 20-8779
ホームページ
http://www.city.uji.kyoto.jp/



▶自転車を放置した道には危険がいっぱい

ストップ！迷惑駐輪

考えてみよう 放置自転車

自転車はいつでも、どこでも、だれでもが利用でき、健康によく、環境にやさしい手軽な乗り物です。しかし利用者のマナー次第では社会の迷惑にもなります。夏休みに入り、自転車で外出することが多くなります。交通マナーを守り、放置自転車のない安全で快適な街づくり、ご協力をお願いします。

なぜ、自転車を放置してはいけないのですか

駅の周辺には、いろいろな商業施設があり、鉄道利用者などさまざまな人が集まります。駅周辺に自転車を放置すると、人や車の通行の妨げとなり、特に高層

どのような放置防止対策をしているのですか

駅周辺の良好な生活環境を確保する目的で、平成三年に「自転車の駐輪秩序の確立に関する条例」を制定し、放置禁止区域の指定、撤去、保管、返還を行って

どのような放置理由が考えられますか
鉄道利用者、買い物客が「少しの時間なら」という軽い気持ちで放置されるケースや盗難による乗り捨てなどが多く見られます。そのような自転車が一台でもあれば、次々と放置され、結果的には多くの放置自転車がが発生し、通行に支障がでてきます。

撤去された自転車のどこに保管されるのでしょうか

撤去した自転車は、元元橋北東にある五ヶ庄保管場所と近鉄大久保駅南西にある大久保保管場所の二か所に保管します。保管後は自転車に表示してある住所・氏名や防犯登録番号から所

放置自転車返還要領

放置場所	J R 六地蔵駅 J R・京阪木幡駅 J R・京阪黄栗駅 京阪三室戸駅 J R・京阪宇治駅	近鉄伊勢田駅 近鉄大久保駅 近鉄小倉駅 J R 新田駅
返還場所	五ヶ庄保管場所 (五ヶ庄西川原 ☎32-9950)	大久保保管場所 (大久保北ノ山 ☎46-5999)
返還日時	月・水・土・日曜日の午後2時～7時	
返還に必要なもの	①印鑑 ②身分を証明できるもの(運転免許証、健康保険証、学生証など) ③移動・保管費用として1台につき2000円 ④自転車のかぎ、保証書など自転車を特定できるもの	
その他	撤去後1か月間に返還請求がない自転車は、市が処分します	

夏の日も 心ひきしめ 安心ベルト
8月20日(金)まで夏の交通事故防止
府民運動実施中

シートベルト・チャイルドシート
の着用の徹底と子供や高齢者を見かけたらスピードを落として、より安全な運転をしましょう。
無謀運転と暴走行為はやめて、交通事故防止に努めましょう。



宇治市交通安全対策協議会

問い合わせ 交通対策課(市内線2259)

放置自転車禁止区域別撤去状況 (平成10年度)

	J R 宇治	京阪宇治	京三室戸	京黄栗	J R 黄栗	京阪黄栗	J R 木幡	京阪木幡	J R 六地蔵	J R 新田	近大久保	近伊勢田	近小倉西	近小倉東	合計
撤去台数(台)	259	433	138	234	28	156	520	373	296	1,018	120	904	584	5,063	
返還台数(台)	84	240	49	128	16	39	252	89	95	555	36	469	202	2,254	
返還率(%)	32.4	55.4	35.5	54.7	57.1	25.0	48.5	23.9	32.1	54.5	30.0	51.9	34.6	44.5	

市営住宅 入居者募集

回 住宅課 (☎市内線2391)

- 市営住宅の入居者を次のとおり募集します。
- ◆募集住宅
 - 五ヶ庄野添市営住宅
 - 2DK・1戸Ⅱ一般向き
 - 五ヶ庄福角市営住宅
 - 3DK・2戸Ⅱ一般向き
 - 神明宮東市営住宅
 - 3DK・1戸Ⅱ一般向き
 - 福島政前市営住宅
- ◆募集資格
 - ①住宅に困窮している市内在住の人
 - ②同居親族が同居しようとする親族(内縁関係や婚約者も含む)があること
 - ③基準収入額以内であること
 - ④同居時世帯2人の連帯保証人があること
- ◆受付
 - 7月21日(水)から募集案内・申込書を住宅課で配付 26日(月)9:29(内)まで市役所6階603会議室へ持参で申し込みを(郵送不可)。

フラメンココンサート

アンダルシア～情熱の瞬間～
—ミゲル・アンヘル フラメンコ舞踊団来日公演—

10月23日(土) 午後6時半開演

文化センター大ホール(全席指定)

前売り券 S席 5,500円 (当日券500円増)
A席 4,500円

前売り券: プレイガイドで7月25日(日)から発売

文化センター・宇治市観光協会・観光案内所(宇治橋西詰、近鉄大久保駅構内)、松下時計店・アルブラザ館、アルブラザ宇治、うなぎ堂、黄栗薬局、手芸とカメのマツモト、宇治橋西詰・宇治橋西詰・コムニテ(センター)小倉、東宇治、南宇治)・チャットびあ(市内全テイクアウト店)

問い合わせ 宇治市文化センター (☎20-2111)

◆この宇治市政だよりは、古紙配合率100%の再生紙を使っています— 限りある資源を大切に ◆

情報BOX

市役所への電話・郵便は
☎22-3141 (代表)
☎611-8501 (個別番号のものが住所不明)

☎は問い合わせ、☎は申し込み、
☎の書いていないものは直接会場へお越しください。

お知らせ

■夏の防火キャンペーン
～7月20日(火)から26日(月)まで～
消防本部では在宅や学校・文化財などを火災から守るため、防火を呼びかけます。火災予防のご相談は近隣の消防(分)署か消防本部(☎内線2657)へ。

■源氏物語ミュージアム夏期講座
▷日程・内容…下表のとおり。
いずれも午後2時～3時半▷ところ…源氏物語ミュージアム▷定員…各100人(応募多数の場合は抽選)▷参加費…無料▷応募方法…往復はがきに住所・氏名・年齢・電話番号・希望の講座名(1人1講座のみ)を記入し、7月24日(木)まで(必着)に、同ミュージアム(〒611-0021宇治東内45-26、☎28-0200)へ。

7/30(火)	平安貴族の住まい	京都大学教授 高橋康夫さん
8/6(月)	平安時代の調度	朝日社社員 松村和歌子さん
8/20(木)	平安貴族と匂い	朝日社社員 畑正高さん
8/27(木)	平安貴族の実像	滋賀県立大学 教授 村井康彦さん

■市職員(中途採用)募集
▷職種・資格…右上表のとおり。各職種とも国籍は問いませんが、地方公務員法第16条の規定による

欠格事項(禁治産者及び準禁治産者等)に該当する人は受験できません▷採用人数…各職種1人▷第1次試験日…7月31日(土)▷採用予定日…11年9月1日 團7月22日(木)～28日(水)に指定の履歴書・申込書を保育士・土木技師・保健婦(士)・環境衛生技師は職員課(☎内線2063)、学校用務員は教育総務課(☎内線2605)へ。実施要項等は提出先の課にあります。

保育士	昭和47年4月2日～昭和56年4月1日に生まれ、保育士資格を持つ人
土木技師	昭和45年4月2日～昭和56年4月1日に生まれ、学校教育法による高等学校、高等専門学校、大学で土木の専門課程を修得した人
保健婦(士)	昭和45年4月2日以降に生まれ、保健婦(士)の資格を持つ人
環境衛生技師	昭和44年4月2日～昭和56年4月1日に生まれた男子
学校用務員	昭和44年4月2日～昭和56年4月1日に生まれた人

■明るい選挙啓発ポスターの募集
▷内容…明るい選挙を推進するもの▷規格…色彩自由。大きさ45×30～55×40▷▷応募資格…府内在住の人。家族などの合作も可。1人(組)1点に限る 画作品の裏面右下に氏名(ふりがな)、年齢、性別、住所を書き、9月3日(金)までに選挙管理委員会(市役所内、☎20-8798)へ。合作の場合は家族、友人、グループ、職場名など

の区分と制作者全員の氏名・住所等を書き、代表者に○印を。
■友好都市中国・咸陽市訪問団員募集
市では、友好都市咸陽市を視察・研修する友好訪問団員を募集します。▷訪問日程…10月7日(木)～14日(木)▷対象…市内在住・在勤の人▷募集人数…16人▷参加費用…約25万円 團7月30日(金)までに秘書課(電話可、☎内線2057)。申し込みの取り消しには取り消し料が必要となる場合があります。

催し
■おもしろ映画劇場
▷とき…7月24日(土)、午前10時～正午＝「E.T」、午後1時半～3時半＝「アイリスへの手紙」の映画2本立て▷ところ…南宇治コミュニティセンター(大久保町上ノ山42-3)▷参加方法…途中で拾った空き缶1個持参(無くてもよい) 團同センター(☎41-6723)。

■植物公園
画講習会は同園(☎45-0099)へ。いずれも入園料が必要。
▷水生植物展▷オオニバスなど約180種の水生植物を展示。▷とき…7月27日(火)～8月22日(日)。
▷講習会・線の表札(ハングングラフター)作り▷▷とき…8月1日(日)、午後1時半～3時半▷定員…30人▷材料費…1500円。

■夏休み親子消費教室
楽しい動くおもちゃを製作。▷とき…8月26日(木)、午前10時～正午▷ところ…宇治公民館▷対象…市内の小小学生(低学年は保護者同伴)▷定員…先着25人▷費用…200円 團同館(☎21-2804)。
■夏休み親子消費教室
施設見学と「日本銀行のはたらき」についてのお話。▷とき…8

月5日(木)、出発午前9時～(市役所から市のバスで)▷ところ…日本銀行京都支店▷対象…市内在住の小学3年生～6年生とその保護者▷定員…先着30人▷費用…無料 團商工観光課(☎内線2218)。
■はなまる工作室
▷とき…8月27日(金)、午前の部(動かしてあそぶおもちゃ)＝9時～11時。午後の部(音の出るおもちゃ)＝1時～3時▷ところ…木幡公民館▷対象…小学生▷定員…各部先着30人▷費用…無料 團同館(☎32-8290)へ。

福祉
■介護認定調査員(週2日程度勤務)の募集
市では12年4月から実施される介護保険制度に向けて介護認定調査員を募集します。▷業務内容…要介護認定申請者の家庭等を訪問し、日常生活動作などを調査▷雇用期間…10月1日～12年3月31日▷勤務日…土・日曜、祝日を除く週2日程度の午前8時半～午後5時▷報酬等…1日7,500円(非常勤嘱託・期末手当あり)▷応募資格…昭和15年4月2日以降に生まれ、看護資格を有し、原動機付自転車(50ccバイク)で活動できる人▷応募方法…市販の履歴書に看護資格証の写しを添付し、7月27日(火)までに高輪福祉医療課(☎内線2847)へ(郵送可)。
■市民講座～痴ほうになっても安心して暮らせる地域づくり～
▷日程・内容…右上表のとおり。いずれも午後1時半～3時半▷ところ…東宇治地域福祉センター▷定員…先着80人▷参加費…無料 團8月20日(木)までに社会福祉協議会(〒611-0021宇治琵琶45、☎22-5650、FAX22-5654)に郵便・電話

が必要人は事前に申し込みを。
8月28日(日)痴ほうになっても安心して暮らせるために
9月18日(土)体を動かして、夏を活性化させよう
10月2日(日)痴ほうや寝たきりに備えて

官公署・その他
■城南地域職業訓練センターの講座
團7月23日(金)から同センター(☎46-0688)。
＜ワープロ初級ワード＞▷▷とき…8月21日～9月25日の土曜、午前9時半～正午、6回▷費用…1万1000円。
＜ワープロ初級ワード＞▷▷とき…8月22日～9月26日の日曜、午後1時～3時半、6回▷費用…1万1000円。
＜パソコン初級エクセル表計算＞▷▷とき…8月22日～9月26日の日曜、午前9時半～正午、6回▷費用…1万1000円。
＜パソコン初級エクセル表計算＞▷▷とき…8月22日～9月26日の日曜、午後1時～3時半、6回▷費用…1万2600円。

■毎月労働統計調査「特別調査」
今年7月31日現在で、常用労働者1～4人を雇用する事業所を対象に調査を実施します。調査対象になる事業所には、8月上旬から知事が任命した統計調査員がお訪ねしますのでご協力を。 團京都府総務部統計課(☎75-414-4490)。

介護保険のおはなし

君のおいちゃん、気にならん介護保険の保険料のことだけど、額は市町村によって変わるんだね? ケア博士:六十五歳以上の第一号被保険者の人は市町村によって変わって、四十歳から六十四歳までの第二号被保険者の人は加入している医療保険によって変わるよ。まなぶ君:じゃあ、僕のおいちゃんはいくらになるの? 名犬かいこ:うー、まなぶ君、僕のおいちゃんの場合には八十八歳で第一号被保険者だから保険料は宇治市が決めるところになるんだね。 ケア博士:そう。昨年度健康についての調査をして介護が必要ない人がどれくらいいるのか、その人たちはどんな介護サービス希望しているのか調べたの。それをもとに事業計画を立てて、その中で保険料が決まるの。最終的には来年の三月ごろに決まる予定だよ。 名犬かいこ:うー、月額いくら? ケア博士:そうね。でも、平均で二千五百円といわれているのは本当? ケア博士:平成七年度の厚生省の試算では、第一号被保険者の保険料は二千五百円程度といわれたけれど、今は物価も上がったし、それよりも高くなるわね。また、介護の必要が高齢者が多いと、保険料は高くなるし、介護サービスがたかさんあったり、市で独自の介護サービスをすれば保険料は高くなるわね。 まなぶ君:ふーん、そんなふうにするなら、名犬かいこ:うー、みんなが寝たきりにならないように、健康に気をつけて暮らしていけば保険料は安くなるんだね。 ケア博士:そうね。でも、

第49回 宇治川写生大会 入賞作品決まる

宇治川写生大会には一万二千三百二十点の応募があり、審査の結果、次の皆さんが選ばれました(敬称略)。
◆個人の部・推薦 ◆朝日新聞社賞:横島中学校・飯島穂子 ◆宇治市長賞:神保幼稚園・今西健介、大久保小学校・宮崎虎太郎、木幡小学校・吉吉孝太郎、寺田小学校・松原大輝、寺田小学校・辻香織、菟道第二小学校・松本将直、三室小学校・上田知美、宇治中学校・葉師孝恵吾、御山中学校・太田淳子、久御山中学校・西村恭子 ◆団体の部 ◆学校賞:久小学校 ◆学校賞:久小学校 ◆学校賞:菟道第二小学校 ◆学校賞:菟道第二小学校 ◆学校賞:岡屋小学校 ◆学校賞:御蔵山小学校 ◆学校賞:古川小学校 ◆学校賞:笠取小学校 ◆学校賞:笠取小学校

成人歯科健康診査

歯周病の予防にぜひ受診しましょう。
▼実施期間:下表のとおり。健診時間はいずれも午後1時半～3時半
▼会場:保健医療センター
▼対象:満20歳以上
▼内容:歯と歯周病の診察、相談・ブラッシング指導
▼費用:無料
▼申し込み:健康生きがい課(☎内線2333)。

7月	22日(木)・23日(金)・30日(金)
8月	3日(火)・6日(金)・20日(金)・27日(金)・31日(火)
9月	3日(金)・10日(金)・17日(金)・21日(火)・24日(金)
10月	1日(金)・15日(金)・29日(金)
11月	12日(金)
12月	12日(金)
12年1月	21日(金)
2月	18日(金)

4年の特選11月30日(金)、中学3年の特選11月19日(木)の27日(金)の2つ、前記全期間、▽ところ:市役所1階キヤリアーコーナー(☎内線224)。