

市の人口	
(平成10年12月1日現在)	
世帯数	68,509世帯(前月比141世帯減)
人口	190,438人(前月比271人増)
男	93,973人
女	96,465人

宇治市政だより

12.21
平成10年
(1998)
第1191号

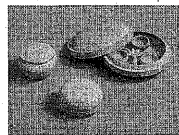
発行 宇治市
編集 広報課
〒611-8601 宇治市宇治琵琶33
☎ 22-3141(代表)
FAX 20-8779
● 毎月1日・11日・21日発行

平成10年 宇治市この1年

今年も残すところあとわずか。平成10年の宇治市は、源氏物語ミュージアム、東宇治地域福祉センターといった施設の開館があった一方で、ライブジャックやロボコンサートの開催、情報公開条例施行、市民まちづくり会議など市民に開かれた、市民が主役のまちづくりが本格的に動き始めた年でもありました。

1月

- 17日 総合防災訓練を実施(太陽が丘)
- 29日 白川金色院の発掘成果発表。平安時代末期の経塚関係遺構を発見。豪華な副葬品(子持ち壺など)を出土



2月

- 4日 平等院の発掘成果発表。翼廊の下に洲浜を発見。平等院の完成時期を巡る論争となった

3月

- 8日 ライブジャック1st開催
- 10日 宇治文庫第9巻「宇治の道～旅人と歩く～」発行
- 28日 JR宇治駅前に公衆トイレ開設



4月

- 1日 情報公開条例施行
- 〃 携帯電話などから119番通報が可能に
- 〃 市の組織機構改革
- 12日 京都府知事選挙投票日
- 18日 チューリップフェスタが植物公園で開催(～29日祝)

17日 東宇治地域福祉センターオープン



21日 許波多神社の半古鐘が重要文化財指定

- 8日 第3次行政改革大綱と実施計画を发表
- 23日 あさぎり未来塾開講
- 29日 女性議会開会



5月

- 10日 環境保全計画とポイ捨て条例を市環境保全審議会に諮問
- 15日 地域防災計画震災対策編まとる

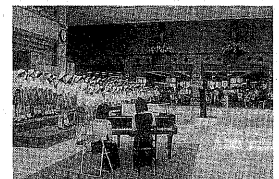
7月

- 12日 参議院議員選挙投票日

8月

- 1日 「市民の声」投書箱設置(～29日祝)

6日 第1回市民交流ロビーコンサート開催。宇治市少年少女合唱団が出演



11日 第8回紫式部文学賞受賞作品発表。斎藤史さんの『斎藤史全歌集』に

- 2日 友好都市カムルース市に公式訪問団派遣(～10日)
- 7日 市の人口19万人に。19万人目は新生児の小田内涼子ちゃん



- 16日 第4次総合計画審議会設置
- 19日 市民まちづくり会議スタート。公募委員20人・推薦委員20人に委嘱
- 22日 第8回紫式部市民文化賞受賞作品発表。山下裕美さんの『緑館ラプソディ』に
- 30日 女性問題懇談会が「(仮称)女性センター」について市長へ提言

10月

- 12日 個人情報保護条例を公布
- 14日 大相撲宇治場所が開催
- 15日 子育て支援センターを小倉双葉園保育所内に開設



11月

- 5日 友好都市・咸陽市の公式訪問団来庁
- 7日 源氏物語ミュージアム(名誉館長・瀬戸内寂庵さん)開館記念式典を開催
- 〃 宇治大田楽復活祭行われる



- 8日 源氏物語ミュージアムオープン
- 〃 紫式部文学賞・市民文化賞受賞式
- 26日 低公害車第1号を東消防署に導入
- 28日 総合防災訓練を実施(京大グラウンド)

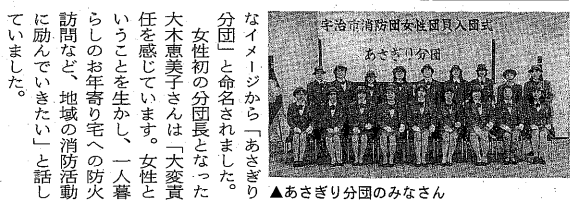
12月

- 6日 女性消防団「あさぎり分団」誕生

◆この宇治市政だよりは、古紙配合率100%の再生紙を使っています。限りある資源を大切に◆

テレビ広報
新春特別番組
久保田市長 新年の抱負を語る
1/1(祝) 午前10時から15分間 KBS京都 UHF 34ch

女性消防団 「あさぎり分団」誕生



十二月八日(祝)、宇治市女性消防団員の入団式が行われました。
女性消防団員は地域の防災リグラーとして活動する消防団の女性版として、宇治市消防団(池本権秀団長)が市民から募集していたもの。厳正に選考された二十一人に、この日、辞令が交付され、その優雅でさわやかなイメージから「あさぎり分団」と命名されました。
女性初の分団長となった大木恵美子さんは「大変責任を感じています。女性としての生きかた、一人暮らしのお年寄り宅の防火訪問などで、地域の消防活動に励んでいきたい」と話していました。

市議会12月定例会

市議会十二月定例会は十二月七日に開会、二十五日までの十九日間の会期で、一般会計補正予算案や条例案など十八議案について審議しています。
今回の補正予算案は国の緊急経済対策に呼応した国庫補助事業を中心に計上しています。一般会計の補正額は八億八千三百三十六万一千円で、補正後の予算総額は五億六千九百七十九万七千円となります。公共下水道事業特別会計でも国庫補助事業を中心に一億六千二百三十六万二千円を補正、補正後の予算総額は百十五億八百七十六万二千円になります。
補正予算の主な内容は次のとおりです。
(一般会計)
▽宇治橋島線の築造事業

費の追加一億七千万円
▽神明宮西市宮住宅の建て替え事業費の追加一億六千五百万円
▽西宇治公園の拡張整備事業費等の追加二億六千四百五十七万五千円
▽(仮称)総合野外活動センターの建設事業費追加四千万円
▽介護保険のコンピュータシステムの開発事業費九千万円
(公共下水道事業特別会計)
▽管渠建設事業費の追加五億四千円
▽処理場建設事業費の追加六億九千万円
△飲料水供給施設事業特別会計
△池尾飲料水供給施設整備事業費の追加一千万円

東消防署に 低公害車配備

市消防本部は電気とガソリンで走る低公害車(ハイブリッドカー)を十一月二十六日(祝)、東消防署に配備しました。環境にやさしい低公害車の導入を進めようという市の方針から、同署の査察広報車が更新時期にあたるのに伴って購入したものです。車は今後、市内のスーパーなどへ一など入りの立ち入り検査や各種予防広報活動に使用されます。



情報BOX

市役所への電話・郵便は
☎22-3141(代表)
〒611-8501(個別番号のための住所不表)

☎は問い合わせ・☎は申し込み、
☎の書いていないものは直接会場へお越しください。

お知らせ

■応急手当講習会

人工呼吸・心臓マッサージ・止血の実技と講義。▷とき…1月23日(日)、午後1時半～4時半▷ところ…南宇治コミュニティセンター▷定員…先着30人▷受講料…無料(☎12月27日(日)までに西消防署(☎20-3900)へ。

■工業統計調査にご協力を

通商産業省では毎年12月31日現在で「工業統計調査」を実施します。近日中に調査員が事業所に調査の依頼に向います。この調査内容は統計作成以外の目的に使用することはありません。ご協力をお願いします。☎企画課(☎内線2083)。

催し

■東宇治図書館「クリスマス会」▷とき…12月24日(日)、午後2時

半～3時半▷ところ…東宇治コミュニティセンター▷対象…幼児～小学校低学年とその保護者▷内容…おはなし、大型紙芝居、人形劇、手品など▷参加費…無料 園東宇治図書館(☎32-2232)。

宇治市成人式

11年1月15日(祝)

午後0時半～2時半

文化センター大ホール

▶内容…記念式典、特別企画ほか

▶対象…\$53.4.2～\$54.4.1生まれで市に住民・外国人登録の市人

☎社会教育課(☎内線2615)

■瀬戸内寂聴「源氏物語講演会」聴講者募集

▷とき…11年1月20日(日)、午後2時～3時半▷ところ…文化センター大ホール▷内容…講師…源氏物語の世界・瀬戸内寂聴さん(源

氏物語ミュージアム名誉館長)▷定員…1300人(多数の場合抽選) 園1月5日(日)まで(当日消印有効)に往復はがきに「源氏物語講演会聴講希望」と書き、返信用はがきにも住所・氏名を書いて〒611-0021、宇治東内45-26、源氏物語ミュージアム(☎28-0200)へ。はがき1枚に1人。

■第1回高校演劇フェスティバル宇治

市内の高校演劇部の生徒が専門家の指導を受けて、音響・照明などを使った本格的な舞台上演します。▷とき…11年1月17日(日)、午前10時開演(午前9時半開場)▷ところ…文化センター小ホール▷出演…西宇治、立命館宇治、東宇治、城南各高等学校▷入場料…無料 園文化センター(☎20-2111)。

スポーツ

■市民スキー教室

▷とき…11年2月7日(日)、午前6時、市役所北駐車場に集合▷行き先…福井県今庄365スキー場(貸し切りバスを利用)▷対象…市内在住・在勤・在学の人とその家族▷定員…100人(多数の場合抽選)▷参加費…中学生以上5500円、3歳以上小学生以下4000円、貸スキーは別にそれぞれ3500円、2500円 園はがきに「市民スキー

教室申し込み」、代表者氏名、年齢、住所、電話番号(グループの場合は参加者全員の氏名、年齢、学年も)を書き、12月31日(日)まで(当日消印有効)に生涯スポーツ課(☎内線2622)へ。1月11日(月)以降のキャンセルはできません。

生涯学習

■災害と防災を学ぶ～地震を考える～

▷日程・内容…下表のとおり。いずれも午前10時～11時半▷ところ…木幡公民館▷定員…先着50人▷参加費…無料 園同館(☎32-8290)。園生涯学習センター(☎22-0220)。

1/14(日)	人のつなかりが命を救った	神戸市教育委員会 近藤 豊宜さん
1/19(日)	消防士の見た現場…救助で出会った人々	市消防本部予防課長 倉谷 喜治さん
1/28(日)	災害前にみられる心身の变化	京都大学教授 林 春男さん

官公署・その他

■城南労働者福祉会館

〈親子体操教室〉リズム体操、ボール、輪などいろいろな物を使って体を動かします。▷とき…11年1月27日、2月3日、10日、24日、いずれも水曜、4回、午前10時～11時半▷対象・定員…平成11年4月から幼稚園入園の幼児とその保

護者、25組▷受講料…2000円 園12月24日(日)から同館(☎46-0780)へ。

■城南地域職業訓練センター
12月24日(日)から同センター(☎46-0688)へ。

〈パソコン中級活用エクセル表計算W95〉▷とき…1月26日～2月23日の火・金曜、午後6時半～9時、9回▷定員…先着10人▷受講料…1万3500円(別途テキスト代が必要)。

〈パソコンデータベース・アクセス97W95〉▷とき…2月4日～25日の月・木曜、午後6時半～9時、6回▷定員…先着20人▷受講料…9000円。

〈パソコンプログラミング初級〉▷とき…2月4日～25日の月・木曜、午後6時半～9時、6回▷定員…先着10人▷受講料…9000円。

〈パソコン初級エクセル表計算W95〉2月6日～27日の水曜は午後6時半～9時、土曜は午前9時半～正午、6回▷定員…先着20人▷受講料…9000円。

■求人協力の依頼について

金融不安の増大や消費不況による景気停滞を反映して、求人数が大幅に不足する状況が続いています。求人募集をされる場合は、ぜひハローワーク宇治まで 園同職業相談部門(☎20-8609)。

年末特別警備を実施

12/28(月)～30(水)

無火災で過ごそう

宇治市消防団

曜日別年末年始の収集日

	月曜	火曜	水曜	木曜	金曜
年末の収集最終日	12/28	12/29	12/23	12/24	12/25
年始の収集開始日	1/11	1/12	1/6	1/7	1/8

年末年始のゴミ収集

もえないごみ

収集地域ごとには年末年始の収集日程は異なりますが、十月二十日(日)から一月五日(日)までが休みになります。次の表を確認してください。

育成学級入級申請

1月20日(水)から受付

十一年度育成学級(学童保育)の入級申請を、1月20日(水)から受け付けます。(入級対象になる児童)平成十一年四月一日現在、宇治市立小学校に在学する一年生から四年生の児童で、保護者が就労や長期的傷病などで、放課後に不在となる家庭の児童が対象。

【申請書類などの配付】申請書類などは各小学校の育成学級から市役所六階社会教育課で配付しています。申請には両親の勤務証明書などが必要です。詳しくは申請書類と一緒に渡している「入級の手續きについて」をご覧ください。

【申請受付日と場所】
▼1月20日(水)、午前9時～正午
▼1月21日(木)、午前9時～午後7時
▼1月22日(金)、午前9時～午後7時

なお、現在育成学級に在籍している児童で引き続き入級を希望する場合も申請手續きが必要です。

【問い合わせ】社会教育課(☎内線2618)。

山間部

山間部(毎週水曜日収集)の収集は次のとおりです。

収集するもの	収集日	収集するもの
もえないごみ、もえないごみ	12月23日(祝)	缶
もえないごみだけ(特別収集)	29日(祝)	
休み	30日(祝)	
もえないごみ、もえないごみ	1月6日(祝)	びん、ペットボトル

冬本番のこれからは、水道管の凍結による破損事故が増加する時期です。屋外に露出している水道管には、保温材を巻くなど凍結予防策を施しておきましょう。特に冷え込みが激しい時には、蛇口を少し開けて水を流しておくこと、凍結予防に大きな効果があります。

年末年始の主な施設の業務

年末年始の市役所などの業務は下表のとおりです。源氏物語ミュージアムはお正月も開館します(4日は休館)。

主な施設	年末	年始
市役所・行政サービスコーナー	28日(月)まで	1月4日(日)から
地域福祉センター	25日(金)まで	1月5日(日)から
コミュニティセンター・生涯学習センター	27日(日)まで	1月5日(日)から
大久保青少年センター・ふれあいセンター	27日(日)まで	1月5日(日)から
図書館・歴史資料館・文化センター	27日(日)まで	1月5日(日)から
福祉会館	26日(土)まで	1月5日(日)から
植公園	27日(日)まで	1月5日(日)から
源氏物語ミュージアム	27日(日)まで	1月1日(祝)から ※4日(月)は休館

水道管凍結に注意

破損や故障は専用電話へ

冬本番のこれからは、水道管の凍結による破損事故が増加する時期です。屋外に露出している水道管には、保温材を巻くなど凍結予防策を施しておきましょう。特に冷え込みが激しい時には、蛇口を少し開けて水を流しておくこと、凍結予防に大きな効果があります。

また、流した水はバケツなどで受け、洗濯や風呂に利用すれば無駄ありません。もし、凍ってしまったらぬるま湯をゆっくり掛けて解かしてください。熱湯をかけることで、管が割れることがありますので、ご注意ください。漏水修繕受付専用電話では、年中無休二十四時間体制で路上・宅地内の漏水修繕や水道の故障修理などに呼び付け付けています。ご利用ください。

宇治市指定上下水道協同組合漏水修繕受付専用電話(☎21-7474)

休日急病診療所

12月29日(火)から1月3日(土)までは、次のとおり診療します。受診する時は健康保険証をお持ちください。

▽診療日:
①内科・小児科
12月31日(日)・1月3日(火)
②歯科
12月29日(日)・1月3日(火)

▽診療時間:
午前10時～午後5時
正午、午後1時～5時受け付けは午前9時半～午後4時半

▽所在地:
宇治下居13の2(市役所向かい側、保健医療センター1内。☎22-4630)

市議会

虚礼廃止を申し合わせ

公職選挙法により、政治家の寄付は罰則をもって禁止されています。また、有権者が勧誘・要求することも禁止されています。

宇治市議会では、寄付行為の禁止と虚礼廃止(年賀状の自粛など)の励行の申し合わせを行っています。市民・各団体のみなさんのご理解ご協力をお願いします。

市議会

虚礼廃止を申し合わせ

公職選挙法により、政治家の寄付は罰則をもって禁止されています。また、有権者が勧誘・要求することも禁止されています。

宇治市議会では、寄付行為の禁止と虚礼廃止(年賀状の自粛など)の励行の申し合わせを行っています。市民・各団体のみなさんのご理解ご協力をお願いします。