

献血して頂けますか

一年でもっとも暑くなるこの時期は、献血する人が少なく、輸血が必要な人に届ける血液が不足しがちです。そのため七月を「愛の血液助け合い運動」月間として広く献血への参加を呼び掛けています。

しても、輸血される血液と患者の血液が「ケンカ」した状態になり副作用を起こすことがあります。この副作用の発生をできるだけ減らすために、何人もの血液を混ぜずに、一人からより多くの量を献血する四百ミリリットル献血や成分献血に協力をお願いします。

また、エイズウイルス(HIV)の感染を予防するため、一年間に次のようなことがある人も献血できません。

献血は命のボランティア

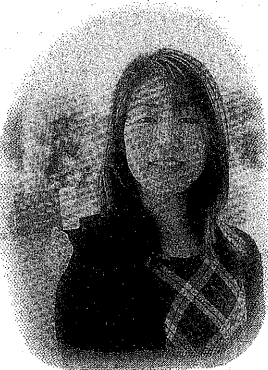
血液は人の命を維持するためになくてはならないもの。しかし、人間の体の中でしか作ることができません。そのため健康な人の献血は病気のやがてな患者にはなくてはならないものなのです。一時間ほどで済む献血に健康なあなたで済む献血に健康なあなたの協力を待っています。

より安全に
私たちの血液はみんなそ

	200ml献血	400ml献血
年齢	16～64歳	18～64歳
体重	男性45kg以上 女性40kg以上	男女とも50kg以上
血液比重等	血液比重1.052以上 または 血色素量12.5g/dl以上	血液比重1.053以上 または 血色素量12.5g/dl以上
年間献血回数	男性6回以内 女性4回以内	男性3回以内 女性2回以内
年間総献血量	200mlと400ml献血を合わせて 男性 1200ml以内 女性 800ml以内	

①不特定の異性、または同性と性的接触を持った人
②エイズ(HIV)検査で陽性といわれた人
③麻薬・覚せい剤を注射した人
④①から③に当てはまる人との性的接触を持った人

もっと若い人に
最近では特に若い人たちの献血が減ってきています。若い人に限らず、今まで献血をしたことのない人、また長くしていないという人



図保健推進課(☎内線2261)

献血はこちらで

はぜひこの機会に献血に参加してみてください。

市内での献血場所は市政だより毎月一頁の最終ページに掲載しています。また、献血ルーム四条(京都府下京区寺町通・藤井丸の南・土曜・祝日休み。☎075・366・0388)献血ルーム伏見本筋(京都市伏見区大手筋商店街中ほど。土・日曜・祝日休み。☎075・603・1950)などでも行っています。

議会例会 市6月

一般会計15億5986万円を補正 公共下水道事業特別会計18億2240万円も

市議会六月定例会は六月九日(火)から六月二十六日(金)までの十八日間の会期で開会。一般会計や公共下水道事業の補正予算など十七議案を可決しました。

総合経済対策に呼応した国庫補助事業などを中心に計上しています。一般会計の補正額は十五億五千九百八十六万円で、補正後の総予算額は五百五十六億四千九百八十六万円になりました。

また公共下水道事業特別会計でも国庫補助事業を中心に十八億二千二百四十万円を補正、予算総額は百二億七千五百四十万円になりました。補正予算の主な内容は次の通りです。

- ▼市道養葉山手線の築造事業費の追加 一億四千八百円
- ▼市道木幡日野線の築造事業費の追加 一億円
- ▼橋島吹前市営住宅の新築事業費の追加 七億五千六百万円
- ▼神明宮西市営住宅の建て替え事業費の追加 四十九百四十万円
- ▼グリーンオアシス整備事業費の追加 八千六百七十五万円
- ▼公共下水道事業特別会計
- ▼管渠建設事業費の追加 九億九千四百四十万円
- ▼処理場建設事業費の追加 八億三千二百万円

青少年の非行を防ごう

青少年の非行問題に取り組む全国強調期間
社会を明るくする運動強調月間

7月

七月は「青少年の非行問題に取り組む全国強調月間」です。万引きや強盗事件の増加、麻薬・覚せい剤・シンナーなどの薬物乱用の増加、いじめによる自殺やナイフなどを使用した各種事件の多発など青少年を取り巻く環境が悪化しています。

二つの運動期間にあわせて小・中学生の運動標語の募集を行います。この機会に今年一度、青少年の非行防止についてみんなで考えてみましょう。

團青少年課(☎22・5162)

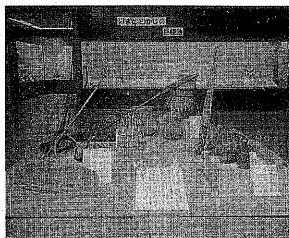
歴史資料館 夏休み企画展 いまとむかしの巨椋池

7/18(土)～9/6(日) 午前9時～午後5時
(月曜・祝日休館)

入場無料

- 昔の道具—これなんでしょう—
- 水辺の出土品
- 語り継がれた地名—伊勢田—
- 「巨椋池観光案内所」

かつて宇治市の西部に広がっていた巨椋池。この企画展は、その周辺地域の様子、人々の暮らしを振り返ろうと毎年夏休みの期間に開催しています。今年は農耕具や生活用具、いわゆる民具について少し趣向を凝らしたほか、伊勢田地域のなつかしい地名を記録したパネル、昨年好評だった巨椋池観光案内所などを陳列しています。ぜひご家族でご覧ください。



歴史資料館(折居台一丁目文化センター内)☎20・1311

7月12日(日)は参院選の投票日 必ず投票を!

投票時間は午前7時～午後8時

ただし、第17(笠取小)・第18(笠取第2小)の投票所は午後7時までです。

9月15日(祝)は 敬老会 7月22日(水)までに 申し込みを

課 健康生きがい課
(☎内線2348)

市では、九月十五日(祝)、文化センターで敬老会を開きます。本紙七月一日号で参加者募集のお知らせをしました。参加者が「午前部」に集中する傾向があります。午後部は、参加ご希望の方はがきでお申し込みください。

◆内容 式典と催し(漫才・トミーズと三味線談林家染丸、宇治市少年少女合唱団の公演)。両部とも同じ内容です。

◆応募資格 市内に住み、昭和3年9月15日以前に生まれた人(9月15日現在、満70歳以上の人)。定員は両部合わせて2500人。

◆応募方法 はがきに「敬老会参加申込書」、住所、氏名(ふりがな)、電話番号、生年月日、年齢、希望する部(午前・午後)、利用する部(折居台一丁目)

◆応募期間 締め切り 7月22日(当日消印有効)

◆記念品贈呈 参加者には会場で記念品として紅白まんじゅうをお渡しします。

◆送迎 例年どおり、専用バスを運行します。専用バスの停留所は次のとおりです。発車時刻は本紙9月11日号でお知らせします。

◆専用バス停留所

■東宇治方面 中住宅、御蔵山、西住宅、幼稚園前、御園、町並(長谷川珈琲館前)

■浮面・小倉方面 浮面、名木北口、西小倉、北山住宅、小倉住宅、砂田、南遊田、堀池、近鉄小倉、小倉、藤山、宇治郵便局、ユニチカ

■大久保方面 日産車体、緑ヶ原口、近鉄大久保、JR新田駅(中西石油前)、城南高校、神明、城南荘

■西町

■寺山台方面 大久保小学校、寺山台二丁目、宇治友が丘(東町)、ふれあいの森、小根尾、琵琶台三丁目

■志津川方面 志津川(竹久商店街)、白川(茶研入口)

■笠取方面 笠取小前、称名寺下

■辰山方面 池尾(大森長三郎宅前)、二ノ尾

守ってください

ごみの出し方のルール

環境政策課(☎内線3000)

資源ごみの分別収集は市民の皆さんの協力によって順調に回収できています。しかし、出し方の質問や苦情なども多く寄せられます。ごみステーションの近くの人に迷惑をかけないために、出し方を確認し、出すようご協力ください。

▽カーベットの「燃えないごみ」の日に、「カーベットの燃えないごみ」に出すのは「燃えないごみ」の日に、「カーベットの燃えないごみ」に出すのが最近多くあります。本紙三月一号お知らせしましたが、今年四月から「燃えないごみ」として収集していただきます。出すときは、約六十センチメートル四方に切ってください。

という連絡がよくあります。これは、びんの袋とペットボトルの袋が混ざったまま出されているためです。それぞれ別の車両で収集して、混ざってしまっている状態です。びんとペットボトルは中身の見える袋に入れ、はっきりと区別できるように分けて置いてください。

「夏の防火キャンペーン」を実施します。夏の暑さがピークに近づくころは火に対する警戒心が薄れがちとなり、火災の発生が心配されます。住宅や学校、文化財などを火災から守るため、消防訓練、防火教室、町内自治会などを対象とする防火座談会、防火訪問を通じて、火災への注意を呼び掛けます。火災予防については、お近くの消防(分)署または消防本部にお気軽にご相談ください。

夏の防火 キャンペーン

7/20(祝)~26日(日)

消防本部予防課(☎内線2657)

市消防本部では七月二十日(祝)から二十六日(日)まで

合併処理浄化槽の 設置に助成

市では合併処理浄化槽を設置する市民に設置にかかる費用の一部を助成しています。この目的は、山間地域や公共下水道の整備が遅れる地域を対象に合併処理浄化槽を普及し、生活排水対策を促進して河川の汚濁防止を進めるためです。

【補助対象】
宇治市内に一年以上居住し、かつ住民登録などをしている、次の①②以外の地域に合併処理浄化槽をこれから設置する人。

①志津川地域下水道整備区域。②公共下水道事業計画区域のうち事業認可を受けている区域。

補助金額は左表のとおりです。詳しくは下水道計画課(☎内線2463)へ。

区分	補助金額
5人枠	35万4000円
6~7人枠	41万1000円
8~10人枠	51万9000円

宇治市高齢者講演会

笑って生きよう
楽しい老後!
~藤山真美のもたらした笑い~

講師 立命館大学教授 木津川 計さん
8月4日(火)
午後1時半~3時半(開場1時~)
文化センター小ホール
入場無料

対象：市内在住の65歳以上の人
先着400人・整理券必要
整理券は各公民館、市役所受付、各図書館、各コミュニティセンター、各ふれあいセンター、生涯学習センターに置きます。
生涯学習センター(☎22-0220)

市民文化芸術祭 参加者募集

宇治市民文化芸術祭実行委員会では市民の創造的な文化芸術活動の発表の場として市民文化芸術祭を開催します。あなたの日々の活動の成果をぜひ発表してください。

◆参加資格 市内に在住・在勤・在学する人。または、◆お申し込み

◆文化芸術祭・同参加事業ともに、7月13日(明)24日(金)に文化自治振興課(☎内線2223)へ。舞台発表の部は必ず参加料を添えてください。

◆舞台発表の部
◎11月1日(日) 大ホール
洋舞、合唱、合奏、三曲
小ホールⅡ 謡曲、民謡
◎11月3日(火) 大ホールⅡ
日舞、小ホールⅡ 吟詠

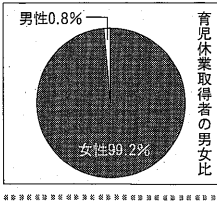
◆参加事業の募集
あわせて市民文化芸術祭の参加事業を募集します。文化芸術祭に参加資格のある団体が独自に主催する事業を申し込みます。「参加事業」とします。ただし日常的な活動は除き、流派や習熟度合いを超えて、広範な市民の文化芸術活動をまとめたものに限ります。

女と男 自分を生きて あなたと生きる

なぜ女だけ仕事と家庭の
両立に悩むの?

私は仕事が好き。将来のこと、経済的なことを考えず絶対的な仕事をやめたくない。夫の「僕も家事や育児を手伝うよ」という言葉を信じたのが甘かった。子供が産まれたら、私は育児と仕事を両立させる。夫は当然の毎日のように自分の都合が最優先。仕事を必死で終わらせて保育所とスーパーに向かっただけなのに、私はなんで私だけ

結婚・出産後も仕事を続ける女性が増えてきました。少子・高齢社会に向けて労働者としての女性の力が大きいと期待されています。育児や介護で仕事を休むことができる「育児・介護休業法」も整備されました。しかし男女問わずに取得できるはずのこの制度も、実際に取得しているのはほと



情報BOX

市役所への電話・郵便は
☎22-3141(代表)
☎611-8501(個別番号のため住所不要)

☎は問い合わせ、☎は申し込み、申し込み方法の書いていないものは直接会場へお越しください。

お知らせ

■甲種防火管理者資格付与講習
▷とき…8月27日(休)・28日(休)午前9時半～午後5時▷ところ…南京都信用金庫本店(JR宇治駅前)▷対象…市内在住・在勤の人▷定員…先着80人 囲7月27日(月)～31日(金)に市内消防(分)署にある申請書に記入し、印鑑、写真(4㍻×3㍻)1枚、テキスト代4000円を添えて、消防本部予防課(☎内線2657)へ。

■応急手当講習会
修了者には普通救命講習修了証が交付されます。▷とき…7月25日(土)、午後1時～4時▷ところ…西小倉コミュニティセンター(駐車場はありません)▷定員…先着30人▷受講料…無料 囲7月14日(火)までに西消防署(☎20-3900)へ電話で。

募集

■あさぎりフェスティバル市民スタッフ募集
10月18日(日)開催予定の「あさぎりフェスティバル」の開催準備と当日の運営に協力していただくボランティアスタッフを募集。▷対象…18歳以上の市内在住・在勤の男女▷募集人数…若干名 囲7月22日(火)までに住所・氏名・年齢・電話番号・自己PR・協力できる内容を書いて女性政策室(☎内線2091、FAX20-8778)に郵送・ファクスが持参。
■源氏物語ミュージアム内「喫茶・ショップ」の運営業者募集
▷応募資格…市内及び近隣で営業している人▷受付期間…7月13

日(月)～23日(休)、土・日・祝日を除く。午前8時半～午後5時 囲申し込み書に必要事項を記入し必要書類を添えて源氏物語ミュージアム準備室(宇治東内45-26、☎28-0200)へ。募集要項・申し込み書は同準備室にあります。

■市役所受付・案内嘱託職員募集

▷応募資格…市内在住で市役所業務に関心があり簡単な英会話のできる女性▷募集人数…1人▷受付期間…7月13日(月)～17日(金) 囲市指定の履歴書に記入し管財契約課庁舎管理係(☎内線2109)に郵送が持参。履歴書は同係にあります。

■福祉サービス公社イメージマスコット募集

「あたたかな在宅福祉サービスを提供する公社」をイメージした親しみやすいイメージマスコットと愛称を募集。▷受付期間…7月11日(月)～9月5日(日)、当日消印有効▷審査…最優秀賞1点、優秀賞1点、佳作3点、いずれも表彰と記念品があります。 囲はがきの表に住所・氏名・年齢・電話番号を記入し裏にマスコットの図柄と愛称を書き、福祉サービス公社総務課「キャラクター募集係」(〒611-0022白川鶴倉山14-1、☎28-2671)へ。ただし、1人1作品。

催し

■中央図書館
 囲同館(☎20-1511)へ。
 <児童書テーマ展示「夏休みの本」>▷期間…7月12日(日)～8月3日(日)まで。
 <夏休みおはなし会>人形劇サー

クル「とらごろう」の人形劇やペープサートを上演します。▷とき…7月22日(休)、午後3時～4時▷対象…幼児～小学校低学年児童。

■広野公民館

囲同館(☎41-7450)へ。
 <夏休みテビッコ国際交流教室>
 外国の人たちのお話を聞き、簡単な言葉の学習や歌・ダンス・遊びなどを通じて交流しましょう。▷とき…7月29日(休)、午前10時～11時45分▷対象…小学生30人程度。また当日の中学・高校生のボランティアを募集します。

■中央公民館

囲7月13日(月)から電話で同館(☎20-1411)へ。
 <夏休み子陶芸教室>粘土の形づくりの楽しさと陶芸作品づくりを体験。▷とき…内容…下表のとおり。いずれも午後1時半～4時▷講師…中島哲二(楽陶会)▷対象…市内の小学4年生～中学生▷定員…先着25人▷参加費…300円(材料費)。

①8/6(木)	粘土で形をつくる
②8/13(木)	糊かけ(色つけ)
③8/20(木)	窯出し・観賞会

■宇治公民館

囲同館(☎21-2804)へ。
 <こども平和学習>▷とき…7月29日(休)、午前10時～正午▷対象…市内の小学生とその保護者▷定員…50人▷内容…児童文学作品読み聞かせ・ビデオ上映「さよならカバくん」「なっちゃんの手袋」ほか▷参加費…無料。

■植物公園展示会・講習会

囲講習会は同園(☎45-0099)へ申し込みを。いずれも入園料が必要です。

<竹材・竹製品展>竹材や竹製品約30点を展示し、竹の魅力を知っていただけます。▷とき…7月16日(休)～8月2日(日)。

<講習会・植物標本の作り方>▷とき…7月25日(土)、午後1時半～2時半▷定員…40人。

スポーツ

■トレーニング機器実技講習会

▷とき…7月18日(土)、午後1時半～▷ところ…黄檗体育館▷対象…15歳以上の人(中学生を除く)▷定員…先着30人▷受講料…1000円(印鑑必要) 囲7月12日(日)から同館(☎33-4001)へ。顔写真(3㍻×2.5㍻)が必要。

■屋外ニュースポーツひろば

▷とき…7月19日(日)、午前10時～正午(雨天中止)▷ところ…笠取小学校グラウンド▷内容…グラウンドゴルフ、ベタンク▷参加費…無料 囲生涯スポーツ課(☎内線2621)。

■親子水泳教室

▷とき…7月21日(火)～28日(日)、土・日曜を除く。午後5時半～7時半▷ところ…西宇治公園プール▷対象…小・中学生とその保護者▷定員…先着30組▷参加費…無料 囲生涯スポーツ課(☎内線2621)へ電話で。

■天ヶ瀬ラインのバイク通行禁止

暴走行為と交通事故防止のため、7月18日(土)～8月31日(月)まで、天ヶ瀬ライン(府道大津南郷宇治線のうち白川浜山本線信号から背待橋までの3.4kmの間)での自動車・バイクと原動機付自転車の通行が終日禁止されます。やむを得ず通行する人は、宇治警察署で通行許可証の交付を受けてください。 囲宇治警察署交通課(☎24-1111)。

■城南地域職業訓練センターの講座

囲7月13日(月)から同センター(☎46-0688)へ。
 <パソコン表計算初級エクセル>

▷とき…8月23日～9月27日の日曜、午前9時半～正午。6回▷定員…20人▷費用…9000円。

<ワープロ初級ワードW95版>▷とき…8月23日～9月27日の日曜、午前9時半～正午。6回▷定員…10人▷費用…9000円。

<ワープロ初級ワードW95版>▷とき…8月23日～9月27日の日曜、午後1時～3時半。6回▷定員…20人▷費用…9000円。

<パソコン表計算中級ワードW95版>▷とき…8月23日～9月27日の日曜、午後1時～3時半。6回▷定員…10人▷費用…9000円。

<パソコン表計算中級ワードW95版>▷とき…8月23日～9月27日の日曜、午後1時～3時半。6回▷定員…10人▷費用…9000円。

<パソコン表計算中級ワードW95版>▷とき…8月23日～9月27日の日曜、午後1時～3時半。6回▷定員…10人▷費用…9000円。

<パソコン表計算中級ワードW95版>▷とき…8月23日～9月27日の日曜、午後1時～3時半。6回▷定員…10人▷費用…9000円。

<パソコン表計算中級ワードW95版>▷とき…8月23日～9月27日の日曜、午後1時～3時半。6回▷定員…10人▷費用…9000円。

<パソコン表計算中級ワードW95版>▷とき…8月23日～9月27日の日曜、午後1時～3時半。6回▷定員…10人▷費用…9000円。

<パソコン表計算中級ワードW95版>▷とき…8月23日～9月27日の日曜、午後1時～3時半。6回▷定員…10人▷費用…9000円。

<パソコン表計算中級ワードW95版>▷とき…8月23日～9月27日の日曜、午後1時～3時半。6回▷定員…10人▷費用…9000円。

<パソコン表計算中級ワードW95版>▷とき…8月23日～9月27日の日曜、午後1時～3時半。6回▷定員…10人▷費用…9000円。

<パソコン表計算中級ワードW95版>▷とき…8月23日～9月27日の日曜、午後1時～3時半。6回▷定員…10人▷費用…9000円。

<パソコン表計算中級ワードW95版>▷とき…8月23日～9月27日の日曜、午後1時～3時半。6回▷定員…10人▷費用…9000円。

<パソコン表計算中級ワードW95版>▷とき…8月23日～9月27日の日曜、午後1時～3時半。6回▷定員…10人▷費用…9000円。

<パソコン表計算中級ワードW95版>▷とき…8月23日～9月27日の日曜、午後1時～3時半。6回▷定員…10人▷費用…9000円。

<パソコン表計算中級ワードW95版>▷とき…8月23日～9月27日の日曜、午後1時～3時半。6回▷定員…10人▷費用…9000円。

<パソコン表計算中級ワードW95版>▷とき…8月23日～9月27日の日曜、午後1時～3時半。6回▷定員…10人▷費用…9000円。

<パソコン表計算中級ワードW95版>▷とき…8月23日～9月27日の日曜、午後1時～3時半。6回▷定員…10人▷費用…9000円。

<パソコン表計算中級ワードW95版>▷とき…8月23日～9月27日の日曜、午後1時～3時半。6回▷定員…10人▷費用…9000円。

<パソコン表計算中級ワードW95版>▷とき…8月23日～9月27日の日曜、午後1時～3時半。6回▷定員…10人▷費用…9000円。

<パソコン表計算中級ワードW95版>▷とき…8月23日～9月27日の日曜、午後1時～3時半。6回▷定員…10人▷費用…9000円。

<パソコン表計算中級ワードW95版>▷とき…8月23日～9月27日の日曜、午後1時～3時半。6回▷定員…10人▷費用…9000円。

<パソコン表計算中級ワードW95版>▷とき…8月23日～9月27日の日曜、午後1時～3時半。6回▷定員…10人▷費用…9000円。

<パソコン表計算中級ワードW95版>▷とき…8月23日～9月27日の日曜、午後1時～3時半。6回▷定員…10人▷費用…9000円。

<パソコン表計算中級ワードW95版>▷とき…8月23日～9月27日の日曜、午後1時～3時半。6回▷定員…10人▷費用…9000円。

<パソコン表計算中級ワードW95版>▷とき…8月23日～9月27日の日曜、午後1時～3時半。6回▷定員…10人▷費用…9000円。

<パソコン表計算中級ワードW95版>▷とき…8月23日～9月27日の日曜、午後1時～3時半。6回▷定員…10人▷費用…9000円。

<パソコン表計算中級ワードW95版>▷とき…8月23日～9月27日の日曜、午後1時～3時半。6回▷定員…10人▷費用…9000円。

<パソコン表計算中級ワードW95版>▷とき…8月23日～9月27日の日曜、午後1時～3時半。6回▷定員…10人▷費用…9000円。

<パソコン表計算中級ワードW95版>▷とき…8月23日～9月27日の日曜、午後1時～3時半。6回▷定員…10人▷費用…9000円。

<パソコン表計算中級ワードW95版>▷とき…8月23日～9月27日の日曜、午後1時～3時半。6回▷定員…10人▷費用…9000円。

<パソコン表計算中級ワードW95版>▷とき…8月23日～9月27日の日曜、午後1時～3時半。6回▷定員…10人▷費用…9000円。

<パソコン表計算中級ワードW95版>▷とき…8月23日～9月27日の日曜、午後1時～3時半。6回▷定員…10人▷費用…9000円。

<パソコン表計算中級ワードW95版>▷とき…8月23日～9月27日の日曜、午後1時～3時半。6回▷定員…10人▷費用…9000円。

<パソコン表計算中級ワードW95版>▷とき…8月23日～9月27日の日曜、午後1時～3時半。6回▷定員…10人▷費用…9000円。

<パソコン表計算中級ワードW95版>▷とき…8月23日～9月27日の日曜、午後1時～3時半。6回▷定員…10人▷費用…9000円。

<パソコン表計算中級ワードW95版>▷とき…8月23日～9月27日の日曜、午後1時～3時半。6回▷定員…10人▷費用…9000円。

<パソコン表計算中級ワードW95版>▷とき…8月23日～9月27日の日曜、午後1時～3時半。6回▷定員…10人▷費用…9000円。

<パソコン表計算中級ワードW95版>▷とき…8月23日～9月27日の日曜、午後1時～3時半。6回▷定員…10人▷費用…9000円。

<パソコン表計算中級ワードW95版>▷とき…8月23日～9月27日の日曜、午後1時～3時半。6回▷定員…10人▷費用…9000円。

<パソコン表計算中級ワードW95版>▷とき…8月23日～9月27日の日曜、午後1時～3時半。6回▷定員…10人▷費用…9000円。

<パソコン表計算中級ワードW95版>▷とき…8月23日～9月27日の日曜、午後1時～3時半。6回▷定員…10人▷費用…9000円。

薬物乱用防止には薬物に対する正しい知識と、誘われても「NO!」という勇気が必要だ。

薬物乱用は「ダメ。ゼッタイ。」

■動物愛護写真コンクール

▷テーマ…犬・猫と人とのふれあい▷応募資格…府内在住・在勤・在学している人▷規格…四寸切り、カラー・白黒いずれも▷作品点数…1人2点以内、未発表のものに限る。作品の著作権は府に帰属。なお、入選者は京都府庁内の会場で表彰及び作品を展示。 囲7月21日(火)から8月20日(木)まで、府宇治保健所か環境企画課に備え付けの「応募票」を付けて同保健所(〒611-0021宇治若森7-6、☎2-12191)へ郵送が持参で。

お母さんといっしょ

波多野七奈ちゃん(1歳6か月)

喜代さん

(大久保町平盛)

平成10年度・11年度 京都府精神薄弱者相談員 (敬称略・順不同)

氏名	住所	電話番号
江崎 美子	宇治半白54-27	22-2360
新庄 壽子	横島町南落合70-13	22-5377
平井麻紀子	広野町丸山32-9	45-0604
松田 晶子	小倉町西山40-1	23-6757
米澤 久子	宇治野神50-1	24-1075

平成10年度・11年度 京都府身体障害者相談員 (敬称略・順不同)

氏名	障別	住所	電話番号
柳原 竹盛	視覚障害	宇治里尻31-1	22-7074
今里 弘美	視覚障害	小倉町南浦15-56	22-3200
高岸 弘幸	視覚障害	小倉町南浦87-13	22-0446
清水 克子	聴覚障害	宇治磯山62-2	FAX24-1463
林 昭二	聴覚障害	大久保町且根17-43	FAX46-1088
西村 篤子	難聴	木瀬南山4-25	32-2940 FAX33-1119
芦田 良栄	難聴	広野町大開151-28	FAX兼用44-9024
奥島 誠次	肢体障害	木瀬御園20-186	32-8356
黒木 哲雄	肢体障害	宇治米飯33-13	23-2232
小山登志子	肢体障害	神明宮東87 市営住宅101号	21-3604
辻本 綾美	肢体障害	横島町吹前37 市営住宅2棟14号	FAX兼用22-9613
藤田 肇子	肢体障害	五ヶ庄福角50-45	31-8506
足立美智子	肢体障害	横島町御園7-1	22-5288
四方 勉	肢体障害	明星町2丁目33-36	23-8761
前田 義治	肢体障害	五ヶ庄野添57 市営住宅3棟301号	32-0305
本間 彰雄	内部障害	五ヶ庄平野1-9	32-3922
東野 伸市	内部障害	折居台2丁目1-42	23-9010
酒井 秀一	内部障害	伊勢町町砂田113-70	20-4134
大石美智子	内部障害	伊勢町町井尻69-14	44-7450

小・中学生の予防接種のお知らせ

小・中学生対象の予防接種を下表のとおり実施しています。希望する人は平成十一年三月末までに市内の「予防接種協力医療機関(赤いステッカーが目印)で個別に受けてください。費用は無料。

「予防票」は協力医療機関保健推進課にあります。問い合わせ：保健推進課(☎内線2266)。

種別	対象
風しん	小学1年生・中学2年生(風しんの予防接種を受けたことも、風しんにかかったこともない)
日本脳炎	2期=小学4年生、3期=中学3年生
三種混合	2期(旧3期)=小学6年生

*詳しくは10年度市民カレンダーをご覧ください。

気軽に相談 ください

身体障害者相談 知的障害者相談

身体障害者相談員 精神薄弱者相談員は京都府知事

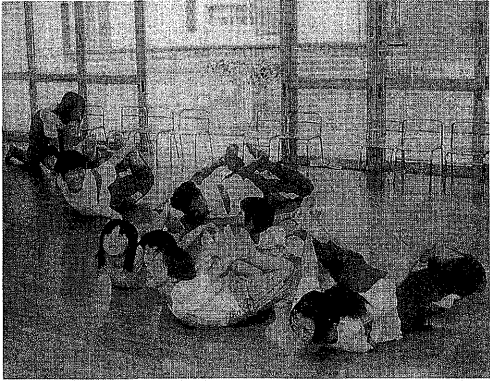
から依頼されて相談を行っています。相談は、身体障害、知的障害を持つ人とその家族を対象に、日常生活、結婚、家庭での養育、役所関係の手続きなどの内容で随時行っています。気軽に相談ください。

平成十年度・十一年度の相談員は左表の方です。また定期的な相談会も次のとおり行っています。相談は無料です。

■身体障害者相談員による

▽日時：毎月第3土曜日、午前10時から正午。
▽場所：総合福祉会館1階相談所。
■精神薄弱者相談員による「知的障害者相談」
▽日時：毎月第3水曜日午後1時から3時。
▽場所：総合福祉会館内(当日案内表示をします)。いずれの相談も秘密は固く守られます。

■問い合わせ：障害者母子福祉課(☎内線2306)。



▲音楽に合わせて一緒に遊びます(リトミック)

「きょうは、高校のお姉さんとお兄さんが来てくださった。一緒に仲良く遊びましょう」という先生の紹介によつと緊張気味の保育園児たち。初めはもじもじしていたのにいつの間にか打ち解けて、いつものやんちゃ坊主に戻っています。府立西宇治高校では、保育を選択している三年生三十人が二班に分かれて保育実習に参加。六月二十三日

保育所で体験学習

西宇治高校生が保育のお手伝い

(左)は十五人の生徒が市立西小倉保育所を訪れ、乳児と幼児の各クラスに分かれて保育体験しました。乳児クラスでは保育士さんにオムツ交換の仕方を教えてもらったりミルクを飲ませたりして貴重な体験もしました。乳児クラスを担当した黒野知美さんは「知らない人が来て驚いたのか子供がずっと泣いているので始めは不安でした。でもお話ししたり抱いたりしていいのでホッとしました」と明るく話していました。また、幼児クラスでは粘土遊びやブロック遊びの後リトミックにも挑戦。将来保育士を目指すという田中宏樹くんは「子供たちと一緒に遊ぶのがとても楽しい。いい経験になったと思います」と将来の夢に胸を膨らませていました。

交差点

毎月11日号とみなさんで作るページ

◇投書コーナー…身近な話題や提案などを400字程度で。写真も歓迎(採用分には粗品を差呈) ◇市民情報・短信…市民サークルの催しや会員募集など 【送付・連絡先】〒611-8501 宇治市役所広報課 (☎内線2070、FAX20-8779) 8月11日号へは7月21日火までに。ただし、宗教・政治・営利活動は掲載できません。



スナップシヨット

夏の夜の風物詩

宇治川 鶺鴒

宇治の夏の風物詩「鶺鴒」。9月8日(火)まで夜7時ごろから喜撰橋たもとでショーを演じています。鶺鴒と鶺鴒匠の呼吸が合った手綱さばきが見ものです。

環境保全植物 「ケナフ」を植え付け

広野中学校



▶ケナフを植える生徒たち

六月十八日(木)、宇治市立広野中学校で「技術」を選択している三年生二十人がケナフの苗を校内の実習菜園に植え付けました。ケナフは、アオイ科の一年草で、春に種をまくと秋には高さ三〜四メートル、太さ二〜五センチに育ちます。普通の植物より二酸化炭素をたくさん吸って早く成長し、紙を作ることもできるなど、森林破壊や地球温暖化を防ぐ植物として近年注目を集めています。指導に当たる増尾慶裕先生は「生徒たちが、身近に環境問題の意識を育ててくれたらいい」と、今年度からケナフ栽培に取り組みました。秋にはこれで作った紙を使って地域の若年層に年賀状を送るなど福祉教育と結びつけた取り組みもしていきたい。

サークルさあ来る



ともそだち

このサークルは、子育てを通して仲間と共に自分自身も育とうと10年前に結成されました。現在会員は20人で、月2回の例会を開くほか、3年前から「ともそだち通信」を不定期に発行しています。「心にたまっているしんどいな」という話を話していると、体がぼかぼかしてきて元気になるんです。いらいらも消えて家に帰ると子供たちに優しくなれます」と会員の森さん。「子育てのことなど自分が抱えている悩みを話す場です。カウンセリングの講座にも参加して勉強してるんです。少しでも悩みの解決に役に立てばと思ってますので、一人で悩んでないで一度のぞいてみてください」と代表の波々伯郎さん。活動は東宇治コミュニティセンターで第1・3水曜の午前10時〜正午。保育もあります。会費は月1000円、入会金1000円。今度サークル結成10年目の集大成といふべき講演会も行います。〈講演会〉8月30日(日)午後2時〜4時、京都市国際交流会館。テーマは「個性を生きようとする現代女性の諸問題」=甲南大学教授横山博さん。参加料1500円、保育あります。【問い合わせ】波々伯郎さん(☎31-5164)へ。

市民情報

短信

- ◆人形劇サークル「ラディッシュ」 一緒に人形劇をしませんか。毎週水曜、午前10時〜午後3時。小倉公民館。会費月300円。結城さん(☎24-1650)。
- ◆囲碁・将棋の集い 初心者大歓迎。毎週金曜午後6時〜9時、毎月第1日曜午前9時〜午後3時。五ヶ庄東集会所。1回100円。内田さん(☎33-1921)。
- ◆混声合唱サークル「おくら」 男性大歓迎。第2・4木曜、午後7時半〜9時半。小倉公民館。会費月千五百円。池本さん(☎23-6865)。
- ◆英会話サークル「たんぼぼ」 外国人講師と一緒に英会話をしましょう。毎月第1・2・3水曜、午前9時〜11時。午前10時〜正午。東宇治コミュニティセンター。会費月3千500円。佐竹さん(☎32-1735)。
- ◆フラーアレンジメント教室 来春3月までに10回程度開講予定です。第1回は7月30日(日)午後1時〜3時。まきまふれあいセンター。材料費が必要。◆趣味の工芸教室 まずは8
- ◆京都言友会南部例会 7月4日(火)午後1時〜3時。まきまふれあいセンター。見学会。受講は9月から13回開講。材料費が必要。いづれも槇島福祉の園(☎20-8060)。
- ◆ムジクライン室内合奏団 弦楽奏者募集。毎週木曜、午後7時〜9時半。東宇治コミュニティセンター。会費月2千円。11月29日(日)定期演奏会を開催します。今井さん(☎23-1782)。
- ◆硬式テニスサークル 35歳未満で、毎週土曜午後から活動できる人。一緒に新しいサークルを作りましょう。木原さん(☎20-8240)。
- ◆フットサルチーム 室内サッカーのサークルです。毎週土曜か日曜の午後から約1時間。MKホール(上賀茂)。その都度コート代が必要。藤田さん(☎20-9947)。
- ◆市民歩こう会 7月19日(日)、午前8時半、JR宇治駅前集合(雨天時は7月26日(日)。笠置山方面。8キロ。牧原さん(☎23-2262)。
- ◆第16回宇治オーブンソフ トテニス 7月19日(日)午前9時〜(雨天中止)。黄蘗公園テニスコート。高校生以上。千円。若口さん(☎23-6569)。
- ◆宇治市水泳学園 7月19日(日)30日(日)、午前10時〜11時半。黄蘗公園プール。小学生対象。先着20人。受講料7千円。申し込みは7月11日(日)か12日(月)の午後3時〜6時に宇治公民館(受講料と印鑑が必要)。上林さん(☎22-3777)。
- ◆寛道歩こう会 8月1日(日)、午前9時、JR宇治駅集合(小雨決行)。大文字・銀閣寺方面、10キロ。辻本さん(☎22-0779)。
- ◆フォークダンス初心者講習会 8月3日(日)午後1時〜3時。宇治公民館。上靴が必要。500円。山岡さん(☎075-461-1828)。

音で悩んでいる人、その家族など大歓迎。会員と一緒に吃音について考えましょう。7月12日(日)午後1時〜午後5時。南宇治コミュニティセンター。京都市聴覚言語障害センター(☎075-841-8337)。

◆サークル展(水彩画展) 7月14日(火)〜17日(金) 広野公民館(☎1-7450)。

◆講演会「心の教育の推進」 7月18日(日)、午後1時〜2時半。圓星小学校。講師II 京都新聞論説委員・徳武孝二さん。無料。川村さん(☎32-36652)。

◆市民歩こう会 7月19日(日)、午前8時半、JR宇治駅前集合(雨天時は7月26日(日)。笠置山方面。8キロ。牧原さん(☎23-2262)。

◆第16回宇治オーブンソフ トテニス 7月19日(日)午前9時〜(雨天中止)。黄蘗公園テニスコート。高校生以上。千円。若口さん(☎23-6569)。

◆宇治市水泳学園 7月19日(日)30日(日)、午前10時〜11時半。黄蘗公園プール。小学生対象。先着20人。受講料7千円。申し込みは7月11日(日)か12日(月)の午後3時〜6時に宇治公民館(受講料と印鑑が必要)。上林さん(☎22-3777)。

◆寛道歩こう会 8月1日(日)、午前9時、JR宇治駅集合(小雨決行)。大文字・銀閣寺方面、10キロ。辻本さん(☎22-0779)。

◆フォークダンス初心者講習会 8月3日(日)午後1時〜3時。宇治公民館。上靴が必要。500円。山岡さん(☎075-461-1828)。