

▲4月17日(金)に竣工式が行われる東宇治地域福祉センター(3月18日撮影)

東宇治地域福祉センターが完成

4月20日(月)から利用できます

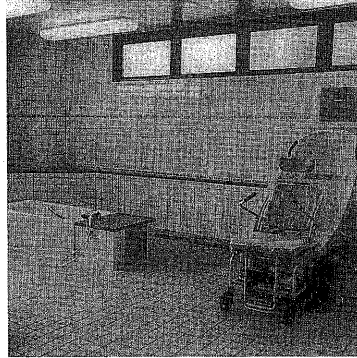
このほど東宇治地域福祉センターが完成し、四月十七日(金)に竣工式を行い、二十日(月)から利用できるようになります。東宇治地域福祉センターは福祉活動の拠点として、高齢者やその家族が安心して生活できる地域社会を目指してまいります。ぜひ、「活用ください」。

市では平成三年に宇治市長寿社会プラン(シャイニングプラン)を策定し、高齢者やその家族を支援する保健福祉サービスの充実を積極的に目指してきました。東宇治地域福祉センターは、このプランの基本方針を踏まえた福祉活動の場となる施設のひとつです。ここを拠点に、市内初の痴ほう性老人を対象としたデイサービスを実施するなど福祉の増進を図ってまいります。

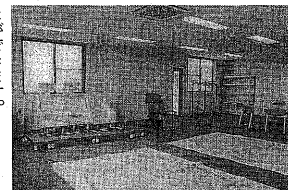
福祉活動の拠点 東宇治地域福祉センター

高齢者やその家族を支援します

このセンターは、昨年六月に完成した西小倉地域福祉センターと同様、(株)宇治市福祉サービス公社のサービス供給拠点になります。市内東西二か所になることで、より充実した在宅保健福祉サービスを提供すること



▲お年寄りの身体の状態に合った浴室で入浴ができ、安心して利用していただけます



▲ヘルストロンやマッサージ機で健康づくり

社センターと同様、(株)宇治市福祉サービス公社のサービス供給拠点になります。市内東西二か所になることで、より充実した在宅保健福祉サービスを提供することとができます。同公社では、三百六十五日型ホームヘルプサービス、デイサービス、機能訓練事業や訪問指導事業、在宅介護支援センターでの介護相談などの公的サービスを行なっています。このほか自主サービスとして会員を募集し、一人暮らしの高齢者や高齢者世帯を対象にした料理の配達や財産の管理なども行います。また、ホームヘルパーの育成や講習会などを実施し、地域の保健福祉活動の推進に努めます。詳しい事業の内容は、同センター(☎38・2331)へお尋ねください。

4月12日(日)は京都府知事選挙の投票日

必ず投票を!

投票時間はこれまでどおり午前7時～午後6時です
(笠取・笠取第二小学校は午後5時まで)

◆この宇治市政だよりは、古紙配合率100%の再生紙を使っています 限りある資源を大切に◆

東宇治地域福祉センター 五ヶ庄折坂5-149 ☎38-2331
デイサービスセンター・在宅介護支援センター ☎38-2346

位置図

平面図

1階: 調理室、日常動作訓練室、便所、食堂、日常動作訓練室(1型)、(型)介護者教育室、浴室、更衣室、ホール、展示コーナー、玄関

2階: 料理教室、地域交流室、研修室、デイルーム、便所、倉庫、休室、機能訓練室

・鉄筋コンクリート2階建て・延べ床面積1,269㎡

健康づくりや福祉活動の場

同センターには、六十歳以上の皆さんに健康づくりや生きがいづくりに利用していただくため、デイルームや浴室を設置しています。デイルームでは、ヘルストロンやマッサージ機などの健康機器が利用できます。

また、浴室は男女それぞれ一度に五人程度が入浴できるものほかに、社会福祉関係団体の人に活動していただく、研修室や地域交流室などがあります。福祉活動の拠点としてご利用ください。

2面に施設利用案内を掲載

施設名	担当地域
在宅介護支援センターハーモニーこはた 木幡金草原43 ☎33-8283 FAX33-8284	六地藏、木幡の一部(内畑、大瀬戸、熊小路、中村、西浦、西中、南端を除く)、平尾台、炭山、池尾
宇治病院在宅介護支援センター 五ヶ庄芝ノ東54-2 ☎・FAX 33-8511	木幡の一部(内畑、大瀬戸、熊小路、中村、西浦、西中、南端)、五ヶ庄の一部(一番割、折坂、二番割、平野、福角を除く)、槇島町の一部(落合、三十五、十六、十八、清水、千足、二十四、目川、本屋敷)
宇治市東宇治在宅介護支援センター 五ヶ庄折坂6-149 ☎38-2346 FAX38-2347	五ヶ庄の一部(一番割、折坂、二番割、平野、福角)、寛道の一部(藤原、車田、谷下、段ノ上、出口、西車上り、東車上り、平野、丸山、基本、藪里)、羽山、二ノ尾、西立敷、東立敷、宇治の一部(乙方、小坂、里尻、戸ノ内)、小倉町の一部(新田島)、槇島町の一部(宇治病院在宅介護支援センター担当地域以外)
宇治明星園在宅介護支援センター 寛道岡谷10-3 ☎23-7880 FAX23-4602	寛道の一部(東宇治在宅介護支援センター担当地域以外)、志津川、明星町、宇治の一部(乙方、小坂、里尻、戸ノ内、大谷、野神、藤山、御廟、蛇塚、天神、半白を除く)、折尾台、天神台
宇治明星園白川在宅介護支援センター 白川鎌倉山22-10 ☎21-7566 FAX21-7215	宇治の一部(大谷、野神)、琵琶台、白川、神明の一部(宮東、宮西、宮北)、広野野の一部(一里山、小根尾、大開、桐生谷、尖山、中島、丸山、宮谷)、寺山台
宇治市小倉在宅介護支援センター 小倉町西畑1-4 ☎21-6277 FAX21-6294	宇治の一部(藤山、御廟、蛇塚、天神、半白)、羽拍子町、南陵町、神明石塚、小倉町の一部(新田島、西浦、蓮池、堀池、南浦、南堀池、山際を除く)、伊勢田町の一部(大谷、北山)、開町
宇治市西小倉在宅介護支援センター 小倉町山際3-1 ☎22-3029 FAX22-3089	小倉町の一部(西浦、蓮池、堀池、南浦、南堀池、山際)、伊勢田町の一部(井尻、毛語、砂田、中遊田、中山、南遊田、遊田、若林)
宇治市平盛在宅介護支援センター 大久保町平盛91-3 ☎45-1500 FAX45-2940	伊勢田町の一部(ウトロ、浮面、藤田、新中ノ荒、中ノ荒、中ノ田、南山、名木)、安田町、広野町の一部(新成田、茶屋裏、寺山、成田、西裏、東裏)、大久保町

東宇治地域福祉センターに市内で八つ目の在宅介護支援センターとなる宇治市東宇治在宅介護支援センター

東宇治地域福祉センターが開設します。それに伴い、従来から相談を受けていたセンターが変更になる場合があります。左表で確認してください。

在宅介護支援センター 地域割りを変更

センターでは、家庭での相談を受け付けています。まずは一度ご相談を。 宇治市福祉医療課(☎内線2346)

ご利用ください

東宇治地域福祉センター

利用の方法

個人(六十歳以上の市民に限る)で利用できる施設
個人への施設の貸し出しは四月二十日(月)から
◆利用料：利用日・時間は月々金曜(祝日、年末年始を除く)、午前9時～午後5時
◆浴室(男子・女子)：利用日・時間は月々金曜(祝日、年末年始を除く)、午前9時～午後1時～3時
◆申し込み方法：4月20日(月)から同センターの事務所

個人(六十歳以上の市民に限る)で利用できる施設
個人への施設の貸し出しは四月二十日(月)から
◆利用料：利用日・時間は月々金曜(祝日、年末年始を除く)、午前9時～午後5時
◆浴室(男子・女子)：利用日・時間は月々金曜(祝日、年末年始を除く)、午前9時～午後1時～3時
◆申し込み方法：4月20日(月)から同センターの事務所

社会福祉関係団体など
◆利用料：利用日・時間は月々金曜(祝日、年末年始を除く)、午前9時～午後5時
◆申し込み方法：4月11日(日)から同センターの事務所(要印鑑)。施設の使用申し込みはセンターにある申請書で「要印鑑」。



▲明るく広々とした地域交流室

水道使用料・加入金を改定

4月1日から適用しています

市では、水道使用料を平均一八・五パーセント、加入金を二〇パーセント引き上げる内容の料金改定案が市議会三月定例会の本会議で可決され、四月一日から新料金を適用しています。市の水道事業会計は、平成六年四月の料金改定以来八年度末まで順調な経営を維持してきました。しかし近年、景気の停滞などで料金収入の伸びが鈍化。また加入金、受取利息などの収入も落ち込みました。さらに本市の給水量の約六五パーセントを占める府営水道が、これを支える市町が強く要請しているため、これを認める必要があるとして高度浄水処理施設を整備したことから、受水費を平均二・三パーセント

ト引き上げたため、九年度は約一億円の赤字が発生。このままだと約二十一億円の累積欠損金が見込まれる状況です。市では常に効率的な運営を心掛け、最小の費用で良質の水を供給できるように努力してきました。しかし、このままでは安定した事業運営が難しくなってきたことから、九月に水道事業懇話会に経営問題を重んじて諮問。審議検討を重ねた懇話会から十月二日、料金改定についての提言を受け、改定するものです。市では今後も、老朽化した水道管の取り替えや配水池の増設、未給水地域の解消、水質の監視体制の強化

改定後の水道使用料、加入金の額は下表のとおりです。使用水量は二か月に一回計測していますので、五月に検針する地域では三月使用分は旧料金、四月分は新料金で計算します。なお、笠取簡易水道の使用料と加入金を、一般水道の料金と整合させるために九年度から上水道と同一料金になっています。 営園業課(☎内線2702) 水道公認業者制度が変わります

水道の給水装置の新設や修繕などは、これまでの宇治市公認業者でなければ工事ができませんでした。しかし水道法の改正により、四月から公認業者制度が「指定給水装置工事業者制度」に変わりました。これは、国が行う給水装置工事主任技術者試験の資格を有する者が、一定の要件を満たした業者を市が指定工事業者とし、これらの工事を行えるよう規制を緩和したものです。工事を依頼したりする際、選択の幅が広がることになりました。 園水道総務課(☎内線2002)

水道料金(1か月) ※この金額に消費税5%が加算されます

用途	基本使用料	超過使用料(円/m ³)							
		9~14m ³	15~20m ³	21~30m ³	31~40m ³	41~60m ³	61m ³ ~		
家庭用	8m ³ 770円	115円	126円	143円	160円	172円	190円		
営業用	8m ³ 770円	115円	126円	166円	190円	200円	206円		
工場・事業所用	10m ³ 2045円	11~20m ³ 206円	21~40m ³ 218円	41~100m ³ 245円	101~500m ³ 276円	501~1000m ³ 283円	1001m ³ ~ 305円		
低所得者用	8m ³ 400円	9~14m ³ 75円	15~20m ³ 79円	21m ³ ~ 91円					

水道加入金 ※この金額に消費税5%が加算されます

給水管の口径	13mm	20mm	25mm	40mm	50mm	75mm	100mm以上
新設時の加入金額	11万	17万	37万	117万円	201万	545万円	
加入金額	6千円	4千円	8千円				

※改定の場合の加入金は、新口径の加入金と旧口径の差額とします。ただし、13mmから20mmにする場合は差額の2分の1とします。

女と男 自分を生きる

あなたと生きる

身近な女性問題 一緒に考えましょう

女性も政策・方針決定の場に参画しなければ社会は変わらない

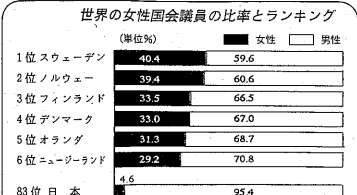
今、女性の社会進出は後戻りすることのない大きな流れとなつています。その変動の真の中心で、女性たちは様々な問題を抱えています。自立を求め、「自分らしく生きてい」と願う女性たちを支援し、女性も男性もともに人間として豊かに暮らすことを目指して「身近

二十世紀を目前に、ひたすら豊かさを求めて走り続けてきた私たちは、もの豊かさだけが人間を幸せにするのではないと気づき始めています。特に、生活者の視点から市民活動が続けてきた女

性たちは、地球環境の危機や教育問題、高齢社会での介護問題など、さまざまな社会問題を前にあらゆる立場の人々にとって生きやすい社会、人々の暮らしを守る政策を求めています。しかし、社会の方向性を決める重要な政策決定の場には、まだまだ女性が少ないのが現状です。では、女性たちはどうすれば良いのでしょうか。今、一人ひとりが主役になり、様々な立場の人々と語り合い、まちづくり

に積極的に参画していくことが大切ではないでしょうか。

宇治市では、女性の意



注：下院、日本の場合は衆議院

宇治市の状況は... 市議会での女性議員の占める割合は32人中5人15.6%

情報BOX

市役所への電話・郵便は

☎22-3141(代表)

〒611-8501(電話番号のため住所不要)

☎は問い合わせ・☎は申し込み、申し込み方法の書いていないものは直接会場へお越しください。

福祉

■HIV感染者を身体障害認定

4月から新たに、ヒト免疫不全ウイルス(HIV)による免疫機能の障害が身体障害の範囲に追加され、身体障害者手帳が交付されることになりました。障害者母子福祉課(☎内線2318)。

募集

■お茶摘みさん

高級茶の代名詞になっている歴史と伝統のある宇治茶は、他の産地と異なり、1年に1度だけ葉、一葉ずつ丁寧に摘み、丹精込めて仕上げられます。しかし、お茶摘みさんが年々減り、茶農家ではその確保に苦労しています。お茶摘みはだれにでもできる仕事です。宇治茶振興のためにあなたの力をお貸しください。期間は5月初旬から約1か月間です。勤務時間、報酬など詳しい問い合わせと申し

込みは、4月11日の新聞折り込みの募集チラシか、近くの茶園などのポスターにある茶農家へ直接。園農林茶業課(☎内線2214)。

■ホームヘルパー登録者

▷応募資格…登録時現在満55歳未満で福祉に関して理解と情熱を持ち、家事介護や簡単な身体介護が適切にできる人。活動は週4日以上でバイクを使用▷報酬…時給1110円(時間外・休日加算あり) 園指定の履歴書(要写真)を4月13日(月)~24日(金)に福祉サービス公社(西小倉地域福祉センター=小倉町山際63-1 東宇治地域福祉センター=五ヶ庄折坂5-149)へ。用紙は公社にあります。1次審査(面接)、2次審査(健康診断)により選考し登録します。園福祉サービス公社(☎38-2331)。

■地域リハビリ教室 アルバイト指導員

▷勤務期間…10年5月~11年3月末。週2日▷応募資格…保健婦

か看護婦または作業療法士の資格と普通自動車免許を持つ人▷報酬…月額200円 園4月20日(月)までに市販の履歴書を社会福祉協議会(宇治誌番45☎22-5650)へ。

催し

■植物公園(☎45-0099)

園講習会は同園へ。講習会参加者の入園料は400円になります。<スイセン展>多くの園芸品種のある中から、350品種のスイセンの切り花を展示します。▷期間…4月16日(日)~21日(金)。観覧は無料ですが、入園料が必要。<植物写真の撮り方講習会と春の植物公園撮影会>▷とき…4月26日(日)、午前9時~正午▷定員…先着50人▷参加費…無料。

<庭作り講習会>生活スタイルに合わせた手作りの庭について学びます。▷とき…4月29日(祝)、午後1時半~3時半▷定員…先着50人▷参加費…無料。

スポーツ

■オリエンテーリング大会

地図とコンパスを使い山野の中に定められたポイントまでできるだけ短い時間で探し当て、ゴールする競技です。▷とき…4月26日(日)。受け付けは午前9時~11時半(太陽が丘中央広場階段下で(雨天中止)▷種別…個人・一般(男女または混合のグループ)各A・B、

家族・青少年(各2~5人のグループ)▷参加費…1人100円 園生涯スポーツ課(☎内線2621)。先着100人にコンパス貸し出します。

■親子で楽しむ山菜摘みと

野外料理 身の回りにあって意外と知られていない、食べられる山菜やその調理法を親子で学びます。▷とき…4月26日(日)、午前9時~午後3時(雨天中止)▷ところ…炭山キャンプセンター(現地集合・解散)▷対象…小学3~6年生を含む家族▷定員…先着50人▷参加費…大人1000円、中学生以下500円 園生涯スポーツ課(☎内線2621)。

■トレーニング機器実技講習会

▷とき…4月18日(日)、午後1時半~▷ところ…黄檗体育館▷対象…15歳以上の人▷定員…先着30人▷参加費…1000円 園4月12日(日)から同館(☎33-4001)へ。顔写真(3×2.5寸)が必要。

官公署・その他

■城南労働者福祉会館

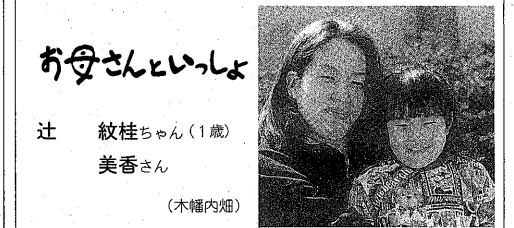
<やさしい英会話教室>▷とき…5月16日~8月29日の土曜、午前10時~正午。15回▷受講料…1万3000円。 園4月13日(月)から同館(☎46-0780)へ。

■城南地域職業訓練センター

<ビジネスキャリア講座(社会保険)>▷とき…5月14日~6月8日の月・木曜、午後6時~9時。8回▷受講料…1万3000円。

<ワプロ初級~太郎W95版>▷とき…5月16日~6月6日の水曜午後6時~9時、土曜午前9時半~正午。6回▷受講料…9000円。

<パソコン計算中級エクセルW95版>▷とき…5月16日~6月20日の土曜、午前9時半~正午。6回▷受講料…9000円。



このコーナーに登場していただける親子を募集します。申し込みは広報課(☎内線2069)へ。原則として先着順に掲載します。

はつらつ70歳教室

誕生月に出席を 老人保健法による健康手帳を交付

満70歳を迎えた人を対象に「はつらつ70歳教室」を開催し、健康手帳と老人医療受給者証をお渡しします。対象となる方は、おのおの誕生月に通知しますので、ぜひご出席ください。参加は無料です。

- ▶開催日：4月21日(火)
- 5月26日(火) 6月16日(火)
- 7月21日(火) 8月18日(火)
- 9月22日(火) 10月20日(火)



医療課(☎内線2064)



市では、市民の皆さんの墓地需要にこたえるため、天ヶ瀬ダムの南西の山あいに、宇治市墓地公園を整備し、緑豊かで静かな環境にあり、公園と呼ぶにふさわしい場所です。

市では、市民の皆さんの墓地需要にこたえるため、天ヶ瀬ダムの南西の山あいに、宇治市墓地公園を整備し、緑豊かで静かな環境にあり、公園と呼ぶにふさわしい場所です。

天ヶ瀬墓地公園

使用者を募集

10年度は4回に分けて

区分	第1回	第2回	第3回	第4回
申込受付期間	4/20(月)~5/10(日)	5/15(金)~7/10(金)	7/15(金)~9/4(金)	9/14(月)~11/9(土)
抽選日	5/13(水)	7/15(水)	9/9(水)	1/14(木)
使用許可申請期間	5/14(木)~24(日)	7/16(木)~26(日)	9/10(木)~22(日)	1/15(金)~27(日)
決定通知	6/1(月)	8/1(土)	10/1(木)	2/1(月)
使用料等納期	6/2(火)~26(金)	8/3(月)~26(金)	10/2(金)~28(日)	2/2(火)~27(土)

訂正

移動図書館「そよかぜ号」巡回日程 4月1日号6面移動図書館「そよかぜ号」巡回日程に誤りがありました。正しくは、開・広野地区が4月14日(火)、西大久保・平盛地区が16日(木)、横島・吹前地区が23日(木)(4月11日号発行以降)です。おわびし訂正します。

【訂正】 同じく4面市営駐輪場駐車料金改定の記事中、表1自転車欄で2か月とあるのは3か月の誤りでした。訂正します。

国民健康保険

人間ドック

病気が突然やってくるのではなく、ほとんどは生活習慣の原因があります。症状が出る前に人間ドック、脳ドックなどでチェックし、日々の健康管理に生かしましょう。

- ◆健診期間：10年5月~9月
- ◆定員：①人間ドック11700人 ②脳ドック11200人(いずれも先着)
- ◆対象：宇治市国民健康保険に1年以上加入する満35歳以上の個人
- ◆自己負担額：①人間ドック1万円 ②脳ドック1万円
- ◆実施医療機関(予定)：①人間ドック11京都第1赤十字、京都きつ川、第2岡本、宇治徳洲会、宇治、六地蔵の各病院、②脳ドック11京都きつ川、第2岡本、宇治徳洲会、ほうゆうの各病院
- ◆申し込み：保険証と印鑑を持ち国民健康保険課(☎内線2265)へ。

国民健康保険

人間ドック

病気が突然やってくるのではなく、ほとんどは生活習慣の原因があります。症状が出る前に人間ドック、脳ドックなどでチェックし、日々の健康管理に生かしましょう。

- ◆健診期間：10年5月~9月
- ◆定員：①人間ドック11700人 ②脳ドック11200人(いずれも先着)
- ◆対象：宇治市国民健康保険に1年以上加入する満35歳以上の個人
- ◆自己負担額：①人間ドック1万円 ②脳ドック1万円
- ◆実施医療機関(予定)：①人間ドック11京都第1赤十字、京都きつ川、第2岡本、宇治徳洲会、宇治、六地蔵の各病院、②脳ドック11京都きつ川、第2岡本、宇治徳洲会、ほうゆうの各病院
- ◆申し込み：保険証と印鑑を持ち国民健康保険課(☎内線2265)へ。

宇治川さくらまつり

4月11日(土)・12日(日) 午前10時~午後4時(雨天決行) 府立宇治公園中の島

- ▷野点(抹茶席・茶そば各500円)
 - ▷宇治川春の市 地場産品、春の草花、竹製品即売会
 - ▷炭山陶器まつり 陶器市に25軒出店
- 園(宇治市観光協会 ☎23-3334)

▶宇治川でカヌーに挑戦



桜の下で国際文化スポーツ交流 宇治市スポーツ少年団30周年記念 国際親善交流大会

宇治市スポーツ少年団(加藤吉辰本部長)の設立三十周年を記念した国際親善交流大会が三月二十九日(日)に宇治公園中の島と大陽が丘で開催されました。宇治公園中の島では青少年健全育成協議会と共催でふれあいイベントを開催。初夏を思わせる陽気に桜も咲きだす中、スポーツ少年団の子供たちはカムルーブス市から招いた子供たちと一緒に模擬店やお茶席、餅つき、カヌー、伝承ゲームなどの様々なコーナーを楽しみました。カムルーブスからやってきた二人、ジェシー・コストークン(19)は「お手玉(ジャグリング)が難しいけど一番気に入りました。天気も良くとても良かったです。ホームステイ先でもとても親切にしてもらい、宇治に来られてよかったです。」と話してくれました。

交差点

毎月11日号
みなさんと
作るページ

◇投書コーナー…身近な話題や提案などを400字程度で。写真も歓迎(採用分には粗品を呈呈) ◇市民情報・短信・市民サークルの催しや会員募集など 【送付・連絡先】宇治市役所広報課(宇治琵琶33、☎内線2070、ファクス20-8779)。5月11日号へは4月16日(木)までに。ただし、宗教・政治・営利活動は掲載できません。

私は毎朝五時半過ぎに散歩に出掛けます。寒いので早く起きるのはつらいが、幸いにして目が覚めるのがんばっています。三年ぐらい前からある若い女性の方がすれ違ふとき「おはようございます」と声を掛けてくれるようになりました。

投書コーナー 私もひとこと



私は小倉の西山から市役所の玄関までを往復していましたが、いつも会う度に声を掛けてくださるので、自分の身体のことを理解してもらうため一度お話ししてくてはと思いながら数年が過ぎました。ようやく今朝話し合えるチャンスがあり勇気を出して声を掛けました。お互いの苦しみや、今までにかなった幸せなど数分話しました。私はあいさつがでなかったことを幾重にもお詫びしました。感動的な出会いに、晴れ晴れとした気持ちで家路へと向かいました。
小倉町西山 太田包雄
(投書は一月にいただきます)



◀もちつきペタン、ベッコタンコ



スナップショット



▲おいしいかい?
大久保青少年センター
一日動物園で
(3月21日(土))

◀ほら抱いてごらん、簡単だよ

市民情報 短信

催し

募集

- ◆赤とんぼ十周年コンサート 4月11日(日)、午後2時、文化センター小ホール。無料。曲目：おかあさん、女性合唱組曲「旅」ほか。鈴木さん(☎22-7375)。
- ◆市民ソフトテニス大会 4月12日(日)、19日(日)、午後1時(雨天中止)。黄葉テニスコート。中学生以上対象。無料。岩口さん(☎23-6569)。
- ◆市民歩こう会 4月19日(日)、午前8時近鉄大久保駅集合(雨天時は4月26日(日)高松塚・石舞台古墳・飛鳥寺方面。約10キロ(一般向かい)。牧原さん(☎23-2262)。
- ◆国際ソロブチミスト講演会「親と子の会話」 4月25日(日)、午後1時半～3時。後3時。五ヶ庄東集会所。
- ◆囲碁・将棋の集い 毎週金曜、午後6時～9時。毎月第1日曜、午前9時～午後3時。五ヶ庄東集会所。
- ◆油彩サークル・彩美会 毎月第1・3木曜、午前10時～正午。小倉公民館。月2千円。井村さん(☎22-3735)。
- ◆志津川わいわいカーニバル 4月26日(日)、午前10時～午後2時。志津川福祉の園(☎20-9902)。
- ◆フォークダンス初心者講習会 5月4日(日)、午後1時～3時。市民会館。5百円。上靴で。山岡さん(☎075-4611828)。
- ◆黄道歩こう会 5月6日(日)、午前8時近鉄大久保駅集合(小雨決行)。鳥見山公園・初瀬ダム方面。約12キロ(健脚向け)。辻本さん(☎22-0779)。
- ◆囲碁・将棋の集い 毎週金曜、午後6時～9時。毎月第1日曜、午前9時～午後3時。五ヶ庄東集会所。
- ◆油彩サークル・山野草から松の盆栽まで。毎月第2・4日曜、午後1時半～4時。広野公民館。月千円。
- ◆伊東さん(☎23-2346)。
- ◆ベリオリテ室内合奏団フルート・クラリネット・オーボエ・バイオリンなどの合奏を楽しみます。毎月第1・3日曜、午前9時～正午。東宇治コミュニティセンター(☎32-0550)。
- ◆読書クラブ協議会宇治川郷土史学習会 テーマ「宇治のあゆみ」地域で異なるくらしと文化」。毎月第2・4水曜、午前10時～正午。宇治公民館(直接会場)。5百円。白鷺さん(☎22-4722)。
- ◆宇治国際交流クラブ日本語教室 目的やレベル、母国語に併せて、少人数で。毎週金曜、午前10時半～正午。宇治公民館。月5百円。高橋さん(☎20-6354)。
- ◆心を病む患者の家族の会「茶の宴」まずは一度見学を。4月24日(日)(毎月第4金曜)、午後1時半～4時。合福社会館。入会者は年会費6千円。真桑さん(☎20-3544)。
- ◆遊びの仲間づくりをしようというグループです。5月11日(日)の第3日曜。入会金千円、年会費4千円。小学3・4年を対象。募集要項を送付。山本さん(☎24-1489)。
- ◆アートフラワー 手作りの美しい花を造ります。毎月第2・4火曜、午前10時～午後3時。合福社会館。60歳以上の人を対象。月3百円。藤田さん(☎32-0356)。
- ◆韓国語講座 4月14日、9月22日の毎週火曜、午後7時半～9時。韓国国民南京都支部(分館)宇治野田281-8。6千円。同支部(☎43-7528)。
- ◆油絵サークル・水曜会 毎月第1・3水曜、午後1時半～3時半。宇治公民館。月2千円。福井さん(☎22-1904)。



老人福祉センター
バンパー同好会

バンパーは30年くらい前にアメリカで生まれたビリヤードに似た玉突き競技。2人でそれぞれの持ち玉をキュー(木の棒)でつき、先に穴に全部落とした方が勝ちという競技です。総合福祉会館2階に台が2つ設置されていて、同好会の会員14人や自由参加の人たちが楽しんでいます。競技歴13年という笠木さんは「気軽に始められますが、動いて、頭も使って、技術もいるという奥が深い遊びです。毎日やっていると、天気などによって、転がりはねかえりが違うんですよ」とのこと。活動は祝日を除く月曜～土曜の午前9時から午後4時。といっても、各自都合のいい日、時間に、来られています。「歳を取って、家でじっとしているより、こうして出てくるほうが健康にもいい。好きなときに来て、遊んで仲間と話して帰ってもらったらいんです。入会しなくても、気軽に来て遊んでもらって、それから気に入ったら入会してはいいですね」と会長の森本さん。対象は60歳以上の人、会費は月100円です。【問い合わせ】森本さん(☎24-5950)。