

市政情報いつでも24時間

テレホンサービス

宇治市政ダイヤル

20-8777



9.1

平成9年 (1997)

第1144号

発行 宇治市 編集 広報課 〒611 宇治市宇治 電話 22-3141 FAX 20-8779 毎月1日・11日・21日発行

日ごろの備え 大丈夫？

9月1日は防災の日

暮らしに防災の視点を

大地震や風水害などに襲われたとき、あなたは素早く落ち着いて行動できる自信はありますか。非常時の行動力は一朝一夕に身に付くものではありません。日ごろからどんなことを心掛けておけばよいか、紹介します。

災害に対する備えといっても、何も特別なことをするわけではありません。毎日の暮らしに、防災の視点を取り入れるだけでいいのです。

家の周りを把握

「電話をかけたが公衆電話はどこにあったか」「トイレにいきたくないけど公衆便所はどこにあったか」...。住み慣れたまともでも、いざとなると分らないことが意外と多いのです。避難場所や避難路のほか、次のようなポイントが家の周りのどこにあるのか、把握しておきましょう。

近所に親しい人

一人暮らしなどで、最近隣近所とのコミュニケーションを持たない人が増えています。通常の生活では支障はないかもしれませんが、災害に遭いにくい避難行動を起すときに、一人孤立してしまうおそれがあります。そこで、心掛けた方がいいのが、近所に親しい人をつくることです。町内会や自治会な

基本的な備えを

- ①家やブロック塀の補強
- ②家具の転倒や落下の防止
- ③消火器、消火用水の備え
- ④非常持出品の用意
- ⑤おもな非常持出品：水、非常食料、貴重品、応急医薬品、懐中電灯、携帯ラジオ、予備の電池など
- ⑥家族で防災会議を開く
- ⑦おもな確認事項：家族の集合場所・連絡方法、避難経路、避難の際に何を所持するかなど
- ⑧災害時のボランティアなどに関心を持つ
- ⑨防災訓練などに積極的に参加する

円企画管理部総務課 内線2052

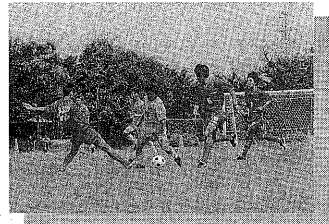
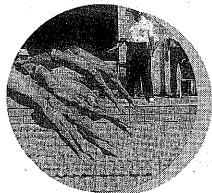


この大会に多大なご支援ご協力をいただきました市民の皆さんに厚くお礼申し上げます。

京都総体が閉幕

ご支援、ご協力ありがとうございました

「風」のれ 君の声援 君の汗の スロロガンのもと八月一日に開幕した京都総体が二十四日、成功のうち終了しました。本市ではバスケットボール(男子)、サッカー、水泳(競泳・飛込)の三競技を開催し、全国から三千人を超える選手が参加。太陽が丘を主会場に連日熱戦を展開し、多くの感動と思いを残してくれました。



建築物の防災 パネル展示

阪神大震災では、昭和五十六年以前建築の比較的古い建物へ被害が集中しました。その多くは現行の耐震基準を満たしていない建築物です。しかし、これらも耐

身近な情報はFMうじで

9月1日で開局2周年

FMうじ(周波数八・八メガヘルツ)が、開局二周年を迎えました。FMうじは、阪神大震災の必要性が認識され、地域に根差した放送局を目指し、開局されたもの。スタッフ、パーソナリティーらを地元在住者で構成し、プロ感覚でなく、地域のリスナーと同じ生活者の視点で番組を作ることで、より親しまれる放送局づくりを進めてき

ました。この二年間、まちの小さな話題がファックスなどで送られるようになるなど、着実にリスナーが増えています。

緊急時の情報収集に

市では現在、月曜から金曜までの毎日午前九時から生番組「みつばちホットライン」が出演して放送されているほか、毎月一日、十一日、二十一日、市政だより発行日には「声の市政だより」を提供。そのほか、各課からのお知らせをスポットで流したりしています。

今年例年より早く台風の上陸が相次ぎました。

台風七号、八号、九号襲来の際、FMうじでは気象情報を伝える一方、学校の授業態勢や交通状況などを逐一放送。また、市民の皆さんから寄せられたイベントなどの中止情報を知らせたりしました。

一方、市では災害時などに公共施設や生活関連の各種団体・企業と市をつなぐ防災行政無線をFMうじにも設置。台風などによる風水害や大地震の際、気象・道路、救援など災害関連情報をFMうじを通じて市民の皆さんへお知らせします。

震診断を受け地震に備えたい強化工事を行うことができます。八月三十日から九月五日は「建築物防災週間」。これにちなみ市では、九月一日(日)から五日(金)まで市役所一階ロビーで、建築物の耐震改修や住宅防火のパネル展示を開催します。円企画管理部総務課(内線2422)。

展示を開催します。円企画管理部総務課(内線2422)。

日(金)までファックスか郵便課または直接市役所建築審査課(内線2422)へ。PAX 21・0409)へ。

住宅耐震の無料相談

▼毎月4日、大久保サテライト(宇治市)内線2422

防災特別番組を放送

「防災の日」の九月一日(月)午後一時から五時まで、防災特別番組を放送。防災担当職員が、スタジオから広く市民に防災への心構えを呼び掛けます。ぜひ、お聴き逃しなく。

◎番組についての問い合わせ、情報提供は エフエム宇治株式会社 24-8818 FAX 24-2038 〒611 宇治 電話 45-13

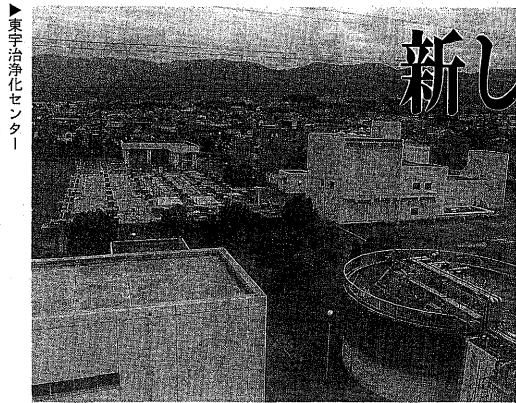
由紀さおり 童謡コンサート 安田祥子 歌うた唄 Vol.2 10月19日(日)午後2時半～ 文化センター大ホール



10月からの新バージョンでお目見え！ 懐かしい歌、心に残る歌を楽しいおしゃべりをはさみながらお贈りします

■前売券(全席指定・5,600円)は各プレイガイドで発売中/ ■終演時間に合わせて近鉄大久保駅、小倉・緑ヶ原方面、京阪宇治駅まで臨時路線バスを発売 問い合わせ・電話予約 宇治市文化センター ☎20-2111

◆この宇治市政だよりは、再生紙を使っています。限りある資源を大切に◆



東宇治浄化センター
 下水道はトイレや台所の汚れた水を下水管を通して下水処理場へ集め、きれいな水にして自然に返します。町の側溝には雨水しか流れなくなり、害虫や伝染病の発生を防ぎ、川や海などの水をきれいにすることができます。

新しい息吹きを水に 下水道

全国下水道促進デーの催し 9/7(日)

公共下水道は快適な生活環境ときれいな河川を守るうえで大切な施設。市では9月10日(木)の「第37回全国下水道促進デー」に先駆け、9月7日(日)に処理施設の公開や下水道に関する相談を行います。ぜひご来場ください。

〒624-8522 宇治市 内線2452

広がる公共下水道

下水道はトイレや台所の汚れた水を下水管を通して下水処理場へ集め、きれいな水にして自然に返します。町の側溝には雨水しか流れなくなり、害虫や伝染病の発生を防ぎ、川や海などの水をきれいにすることができます。

市では、宇治川を境に東宇治処理区と洛南処理区の二つの処理区で下水道整備を進めています。東宇治処理区は木幡の東宇治浄化センターで汚水を処理する地域で、昭和六十年八月から使用を開始。六地藏・木幡地域の大部分と五ヶ庄の一部で下水道が普及しています。洛南処理区は八幡市にある京都府木幡川流域下水道洛南浄化センターで汚水を処理する区域で、平成元年十一月から使用を始め、横島町・伊勢田町・小倉町・広野町・大久保町の一部で下水道が普及しています。

家庭と公共下水道を結合する排水設備には、雨水や砂が入らないこと、規定の勾配がありスムーズに汚水が流れることなど、一定の構造と機能を備えている必要があります。

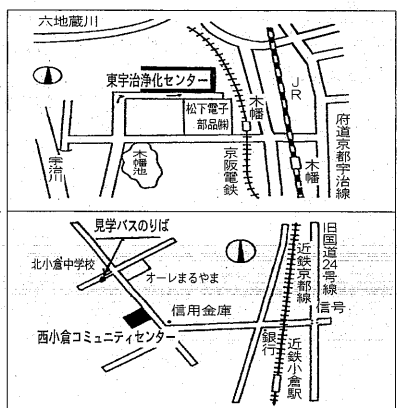
下水道の接続工事は 公認業者で

家庭と公共下水道を結合する排水設備には、雨水や砂が入らないこと、規定の勾配がありスムーズに汚水が流れることなど、一定の構造と機能を備えている必要があります。

このため市では排水設備の工事基準を定め、一定の資格要件を備えこの基準に合った工事ができる業者を公認業者として指定しています。公共下水道への接続工事の際には公認業者へ依頼してください。

処理施設見学と 下水道相談 9月7日(日)

◎東宇治浄化センター・午前10時〜午後2時、
 ◎洛南浄化センター・午前10時〜午後1時半、
 ◎洛南浄化センターにはオレまるやま前(小倉町)から午前9時半〜午前11時半、午後1時〜1時半、午後3時〜5時、送迎バスがでます。記念品あり。
 ◎東宇治浄化センター・午前10時〜午後2時、
 ◎洛南浄化センター・午前10時〜午後1時半、
 ◎洛南浄化センターにはオレまるやま前(小倉町)から午前9時半〜午前11時半、午後1時〜1時半、午後3時〜5時、送迎バスがでます。記念品あり。



健康保険法等の一部が改正 9月1日から

健康保険法等の一部を改正する法律が九月一日に施行されました。改正の概要は次のとおりです。

- ①健康保険(被用者保険)の本人の一部負担が二割になりました(これまでは一割負担)。
- ②外来薬剤の一部負担が次の通り新しく設けられました。
- ③老人保健医療の一部負担金が次のとおり改正されました。また、福祉医療(老人)の一部負担金も老人保健法に準じて変更されました。なお障害者や母子家庭などは薬剤費を含め、これまでどおり助成します。

内服薬 (1日につき)	1種類 0円
	2〜3種類 30円
	4〜5種類 60円
	6種類以上 100円
外用薬 (湿布、日薬等)	1種類 50円
	2種類 100円
	3種類以上 150円
頓服薬 (解熱剤、鎮痛薬等)	1種類につき10円

(市民税非課税世帯の老齢福祉年金受給者は免除)

外来	これまで 月1,020円	改正後 1回につき500円 (月に4回(2,000円)が必要) 1日につき1,000円 平成10年度は1,100円 平成11年度は1,200円
入院	1日710円	平成11年度は1,200円 市町村民税非課税世帯に属する老齢福祉年金受給者は1日500円(これまでは1日300円)

交通災害共済・火災共済 加入受け付け中

交通災害共済・火災共済は、市民が会費を出し合い、不幸にして交通事故や火災に遭った時に会員相互で助け合おうという制度です。今年度で九月一日(日)から予約加入受け付けが始まります。ぜひ、この機会に加入してください。

合併処理浄化槽の 設置に助成

市では公共下水道の整備が遅れる地域で合併処理浄化槽を整備する人にその費用の一部を補助しています。

区分	補助金額
5人槽	30万9,000円
6〜7人槽	46万3,000円
8〜10人槽	82万4,000円

対象 次のすべてを満たす人
 ①専用住宅に合併処理浄化槽を設置する
 ②住民基本台帳か外国人登録法に基づく登録原簿に一年以上登録されている
 ③下水道事業計画区域内
 問い合わせ 環境保全課 (内線2255)

情報BOX

市役所の電話番号は ☎22-3141
所在地は 〒611 宇治琵琶33です

☎は問い合わせ・☎は申し込み。
申し込み方法の書いていないものは
直接会場へお越しください。

福祉

■在宅老人家族介護者教室

▷とき…9月13日(日)、午後1時半～3時半▷とこ…小倉サービスセンター▷テーマ…『私の生まれてきた意味と今生きている意味～いのちの着とり～』▷講師…野村康治さん(瑞松寺副住職)▷園小倉サービスセンター(☎21-6294)へ。

■Hot!ふれあいサロン 第2次補助金申請受付

家に閉じこもりがちな高齢者や障害児者などの交流の輪を広げていく「Hot!ふれあいサロン」を実施する団体に助成します。9月30日(日)まで(必着)に宇治市社会福祉協議会(☎22-5650、ファクス22-5654)へ。申請書は同協議会にあります。

講座・教室

■生涯学習センター

〈日曜コンピューター教室、日曜英会話教室「ベシッククラス」「ステップアップクラス」▷とき…いずれも9月21日(日)、午前9時半～午後4時▷対象…18歳以上の市内在住か在勤の人で、コンピューターと英会話ベシッククラスは全くの初心者、英会話ステップアップクラスは中級者かこれまでに同センターの英会話教室を受講した人▷定員…英会話…各20人、コンピューター…18人(応募多数の場合は抽選)▷費用…500円▷園往復はがき(一人1枚)に住所・氏名・年齢・性別・電話番号・希望の動機・経験の有無・希望の教室を記入し、9月8日(日)まで(必着)に同センター(宇治琵琶45-14 ☎22-0220)へ。

■女性大学

▷日程・内容…右上表のとおり。午後1時半～3時半(初回)・最終回は午後4時まで▷とこ…生涯学習センター▷対象…市内在住で5回以上出席できる人▷定員…200人(応募多数の場合は抽選)▷資料代…800円▷園往復はがきに「女性大学申し込み」と、住所

・氏名(ふりがな)・年齢・電話番号、保育希望者は子どもの名前・年齢・性別を記入し、返信はがきにも住所・氏名を書き、9月8日(日)まで(必着)に宇治市婦人会連絡協議会(宇治琵琶33 市役所社会教育課内)へ。なお、2月5日(日)の公開講座は申し込み不要。直接会場へ 園社会教育課(☎内線2615)へ。

月日	内容・講師
9/17(日)	21世紀に向かう我が国は そして世界は 京都新聞社編集委員 小野山正彦さん
10/16(日)	地球が青かった!! 今、地球の危機・地球の大気は? 同志社大学教授 藤島 孝さん
11/19(日)	高齢社会を生きる -自助・共助・公助- 京都大学教授 西村 周三さん
12/18(日)	ハイテク時代の プライバシーあれこれ 弁護士 近藤 正昭さん
H10 1/22(日)	地中からの贈り物 ～ルーツを探る～ 宇治市教育委員会 杉本 宏さん
2/5(日)	あなたは大丈夫ですか? ～知ってほしい健康シグナル～ 緑十字クリニック 松本 文絵さん
2/19(日)	世界からのメッセージ Part2「生きる」 京都産業大学教授 渡辺 和子さん

■同和問題を考える市民講座

▷とき…9月2日(日)、午後7時～▷とこ…木幡公民館▷テーマ…『人間っていいなあ』と思える世の中に▷講師…三重県教育委員会派遣同和教育主事・松村智広さん▷参加費…無料▷園同和对策室(☎内線2221)。

催し

■植物公園

〈草木染め展・夢を染める〉源氏物語に出てくる草木染めの色や、暮らしに生かす草木染めの作品を展示します。▷とき…9月4日(日)～23日(日)▷園同公園(☎45-0099)。入園料が必要。

■市民も掘りのつどい

▷とき・とこ…9月28日(日)、午前10時半～。あらすいもほり農園(城陽市寺田)現地集合(雨天中止)▷対象…市内在住か在勤の人とその家族▷定員…先着50人▷

参加費…大人900円、小学生以下700円▷園はがきに「市民も掘り申し込み」と、代表者の氏名・年齢・住所・電話番号、各参加者の氏名・年齢を書いて、9月8日(日)まで(必着)に市民体育課(☎内線2621)へ。

公民館・青少年センター

■木幡公民館

〈暮らしの経済講座〉▷日程・内容…下表のとおり。午前10時～正午▷定員…先着50人▷参加費…無料▷園9月1日(日)から同館(☎32-8290)。

月日	内容・講師
9/9(日)	政治と経済のしくみ 片岡経営研究所所長 片岡 憲男さん
9/17(日)	資産とお金の上手な使い方 税理士 今西 正二さん
9/24(日)	金融の自由化と私たちの暮らし 明証証券センター関西支部職員

■小倉公民館

〈茶香大会〉お茶の香・色・味などを見て品質などを飲み当てる競技です。▷とき…9月16日(日)、午後1時半～4時半▷指導…小倉茶業青年団▷対象…市内在住の人。先着30人▷参加費…500円▷園同館(☎22-4687)。

■大久保青少年センター

〈子ども野外活動教室〉一人暮らしのお年寄りとお子どもの集いは9月1日(日)から同センター(☎44-7447)へ申し込みを(ほかは直接会場へ)。

■子ども野外活動教室▷とき…

9月7日(日)、午前9時半～午後4時▷対象…小学3年生以上▷定員…先着20人▷参加費…200円。

〈みんなであそぼう〉▷とき…

9月13日(日)、午前9時～正午▷内容…◎手づくり広場=敬老の日のプレゼントづくり◎スポーツ広場(午前10時半～正午)=グラウンドゴルフ・卓球▷対象…小学生以上▷参加費…無料。

〈一人暮らしのお年寄りとお子どもの集い〉▷とき…

9月27日(日)、午前9時半～正午▷対象…小・中学生と一人暮らしのお年寄り、各先着20人▷参加費…無料。

〈おはなし会〉▷とき…

9月10日(日)、24日(日)、いずれも午後3時半～4時▷対象…幼児と小学校1・2年生▷参加費…無料。

募集

■宇治市福祉サービス公社

登録ヘルパー▷応募資格…次のすべてを満たす人

1. ①満55歳まで②家事介護や簡単な身体介護ができる③週4日以上活動できる④原付バイクに乗れる▷園9月8日(日)までに指定の履歴書(要写真)を福祉サービス公社(西小倉地域福祉センター内 ☎22-3089)へ。用紙は同公社にあります。面接(9月9日(日))と健康診断により審査。

官公署・その他

■文化財巡回相談

京都府文化財保護基金では、建造物や美術工芸品の保存・修理、防災施設や収蔵庫の整備など文化財保護の巡回相談(無料)を開催します。▷とき…9月4日(日)、午後1時～4時▷とこ…宇治地方振興局 園社会教育課(☎内線2617)。

■届いていますか? 京都府の広報紙

京都府が発行している「きょうと府民だより」は、毎月第1月曜日に、「地域ガイド」は年に1回、それぞれ新聞折り込みにより家庭に届けています。新聞を購読していない、新聞に折り込みが入らないなどによってこれらが届かない場合は郵送しますので、京都府広報課(☎075-414-4074)か宇治地方振興局総務課(☎21-2101)へ。

■調理師・ふく処理師試験

▷とき…調理師は10月12日(日)、ふく処理師は10月12日(日)、26日(日)▷願書受付…調理師は9月16日(日)～19日(日)、ふく処理師は9月22日(日)～26日(日)、いずれも所定の願書で宇治保健所へ。願書は同保健所で配付中。園宇治保健所(☎21-2191)。

■歯の教室

▷とき…9月11日(日)、午後1時～3時半▷とこ…宇治保健所▷対象…2歳児とその保護者▷定員…先着25組▷参加費…無料▷園宇治保健所(☎21-2191)へ。保育が必要な人は申し込みを。

■城南地域職業訓練センターの講座

園同センター(☎46-0688)。〈和裁〉▷とき…9月24日～12月12日の水・金曜、午前10時～午後4時。20回▷受講料…1万2000円。

〈ワープロ初級～太郎W95版〉▷とき…

10月2日～17日の火・木・金曜、午前9時半～午後3時半。14回▷受講料…1万2200円。

〈海外で役立つ英語講座〉▷とき…

10月4日～3月28日の土曜、午前9時半～正午。22回▷受講料…2万5000円。

■城南労働者福祉会館の教室

園同センター(☎46-0780)。〈さば寿司料理教室〉▷とき…9月27日(日)、午後2時～4時▷受講料…1500円。〈大正琴教室〉▷とき…10月4日～10月31日の第1・3土曜、午後1時～2時。12回▷受講料…7500円。

京滋バイパス夜間通行止

9月9日(日)20時～10日(日)6時
南郷1.C～巨塚1.C
(防災訓練と点検作業のため)
園消防本部警防課(☎内線2655)
日本道路公団京滋バイパス管理事務所(☎075-631-4810)

■危険物取扱者保安講習会

▷とき…10月15日(日)▷とこ…城陽市南部コミュニティセンター(城陽市富野)▷願書受付…9月8日(日)～12日(日)の午前9時半～午後4時半、府危険物安全協会連合会(府庁西別館3階)。願書と講習会要綱は市内各消防(防)署で配付中。園同連合会(☎075-415-0398)。

満1歳になりました



高岡 みくちゃん
H8.8.23 ☎ / 大久保町平盛
いつも笑顔忘れず楽しく
素直な子になってね

募集 8年9月生まれのお子さん。8日(日)までに広報課(☎内線2070)へ

技能功労者の 推薦受け付け

市では、毎年11月～12月の勤労感謝の日に、技能功労者を表彰しています。これは、長(一)つの職業に従事し、優れた技能を磨いてこられた人の功労をたたえるとともに、技能水準の向上を高めることを目的としています。この技能功労者の候補者の推薦を九月十九日(日)まで受け付けます。〈対象となる人〉①建築・土木・電気工事などの各種の製品製造・加工・組み立て・修理などの内容・美容・調理・おみやげ・マッサージなどの技能職種に就き、次のすべてを満たす人(1)市内に継続して5年以上住居がある(2)技能者として所定の小規模の事業所に5

清掃週間イベント 施設見学会

本市をきれいにする三市三町と城南衛生管理組合で構成する清掃週間実行委員会(以下「実行委員会」)は、「へら」をきっかけにするために「ま」に資源の有効利用を目的に、次の催しを開催します。

清掃週間イベント
9月21日(日)、午前10時～午後2時。折居清掃工場(太陽が丘南隣)。

施設見学会
▷とき…9月27日(日)、午前10時～午後3時▷行き先…次第①折居清掃工場②み中清掃工場③折居清掃工場▷参加費…無料▷定員…先着50人▷城南衛生管理組合広報課(☎075-631-6171)。

9月9日は「救急の日」

九月九日は救急の日です。今年上半期(一月～六月)の救急出動件数は、二万三千七百七十七件で、二千二百七十三人を医療機関へ運びました。救急車の台数には限りがあります。本当に必要な人にすぐ使ってもらいたいです。

う、軽いやがや病気の場合は、できる限り一般交通機関を利用していただく。また、二九番で救急車を呼ぶ時は、落ちついて患者のいる場所や自乗物、病人などの身体、性別、年齢、電話番号を正確に伝えてください。

保健・衛生・相談

献血

●1日(月)、午前10時～午後1時、午後2時～3時半、保健医療センター。

相談あんない

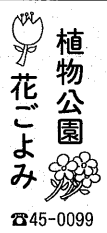
- 宇治こころの電話 毎週月曜～金曜、午前9時～午後5時、青少年問題の悩みなどお気軽に。☎24-0800。
■青少年相談 25日(月)、午後1時～4時、宇治公民館。国保課司会・向井正彦さん☎43-0898。
■法律相談 毎週木曜、午後1時半～3時半、定員は先着10人。社会福祉協議会☎23-0857へ電話予約を。
■京都府交通事故相談 3日(月)・17日(月)、午前9時～午後4時、京都府宇治地方振興局☎21-2101。
■社会保険相談所 3日(月)=木幡公民館、17日(月)=小倉公民館、午後1時半～4時、宇治公民館。年金・健康保険など。
■国民年金課 (☎内線2309)。
■暴力にかかわる困りごと相談 1日(月)、午前9時～午後4時、京都府宇治地方振興局。電話での相談も可。
■成人健康相談 毎週金曜。保健婦、看護婦、栄養士による相談。20歳以上の人を対象。事前に健康医療課(☎内線2333)へ電話予約を。

時、宇治公民館。年金・健康保険など。国民年金課(☎内線2309)。暴力にかかわる困りごと相談 1日(月)、午前9時～午後4時、京都府宇治地方振興局。電話での相談も可。成人健康相談 毎週金曜。保健婦、看護婦、栄養士による相談。20歳以上の人を対象。事前に健康医療課(☎内線2333)へ電話予約を。

市、社会福祉協議会では、このほかにも各種相談事業を実施しています。詳しくは9年度版「市民カレンダーと手びき」をご覧ください。



⑥秋の種まき



暑い日が続くとはいえ、暦の上では秋。秋まき植物の種をまく時期です。秋まきの一年草は耐寒性のある温帯原産のものも多く、苗の状態を冬を越し、春から初夏にかけて花を咲かせま

す。代表的なものにキンセンカ、ワスレナグサなどがあります。種は彼岸のころ(平均気温が15℃以下を目安にまきますが、春まきに比べて種まきに適した期間が短いので、時期を逃さないようにしましょう。平鉢や育苗箱に用土を入れ、重ならないように種をまきます。大きな種はポットに用土を入れ、二～三粒ずつまきます。用土は清潔で、通気性・保水性・排水性に優れたものを使用し、土を種まき後に軽く覆いますが、発芽に光を必要とする種や細い種は覆いませぬ。発芽するまでは用土を乾かさないようにしますが、水を与えすぎると種が窒息するので注意しましょう。発芽した後は少し水やりを控え、ごく薄い液体肥料を時々与えてください。そして本葉が二～三枚になったらここに移植します。

図書館

中央☎20-1511/東宇治☎32-2232/西宇治☎22-8240 月曜・祝日・月末休館

あんな本

☆「おじいちゃんだいすき」ロブ・ルイス作/かねはらみずひと訳/ほるぷ出版 「テレビの首は小さくね。ミルクこぼしちゃだめよ。おじいちゃん来るんだから」って、お母さんは言うけれど。あれ?でもおじいちゃん来てみると...おじいちゃんと孫の関係をあたたかくユーモラスにえがいています。



(☆は児童書です)

スケッチ旅行の楽しみ方を紹介。宇治川や平等院も取り上げられています。ゆったりとした時間のなかで自然を満喫し、ペンを取るのに役立つ本です。

「車いす犬チビの贈りもの」井上こみち著/実業之日本社 ペットの犬や猫、家畜の鶏や豚など私たちの回りに多くの動物たちが暮らしています。この本は、そんな動物たちと人間の関わりや触れ合いを取り上げた記録集。



「都名所図説を読む」宗政五緒編/東京堂出版

「都名所図説」は、江戸時代後期に出版された主要な名所のガイドブックで、当時の人々に好評でした。この本は「都名所図説」から百図を選んで解説したもので、当時の人々の生活や風俗、習慣などもうかがえて興味深く楽しめます。

☆「恋のまじない、ヨンサメカ」ロアルド・ダール作/クエンティン・ブレイク絵/久山太市訳/評論社

ホッピー氏は同じマンションに住むシルバーさんにくびったけ。シルバーさんの愛するカメが早く大きくなるよう人間のことをさかさまにしたカメ語をおまじないとして教えます。ホッピー氏の恋はかなうでしょうか。

「旅とスケッチ・京都 奈良」婦人画報社 京都・奈良の寺院や山河などをポイントに、

そよかぜ号巡回日程

Table with columns: 日, 地区, 駐車時間, 駐車場所. It lists the schedule for the 'Soyokaze' bus tour across various districts like Mizuhara, Hoshino, and others.

おはなし会

- 中央 10日(水)・24日(水)
■東宇治 3日(水)
■西宇治 17日(水)

いずれも午後3時半～4時 (対象) 3才以上でひとりて話が聞ける子供 (内容) 手あそび、読みかき、紙芝居など (参加費) 無料

おはなしたまげこ

- 中央 20日(土)
■東宇治 24日(水)

いずれも午後3時半～4時 (対象) 子供から大人まで (内容) 主にストーリーテリング(素話) (参加費) 無料

Table listing collection routes for urine collection in the '6th District' area, including locations like Koryu, Takano, and others.

9月のし尿収集日程

Table listing collection routes for urine collection in the '9th District' area, including locations like Utsunomiya, Shinomiya, and others.

Table listing collection routes for urine collection in the '10th District' area, including locations like Ono, Isewada, and others.