

市道路線の認定等について

認定：議案第55号関係

- 開発に伴うもの
（内訳）
 - 都市計画法に基づく開発に伴うもの (2 路線)
- 地域取組によるもの 1 路線
- ウトロ地区小規模住宅地区改良事業(変更)に伴うもの 1 路線

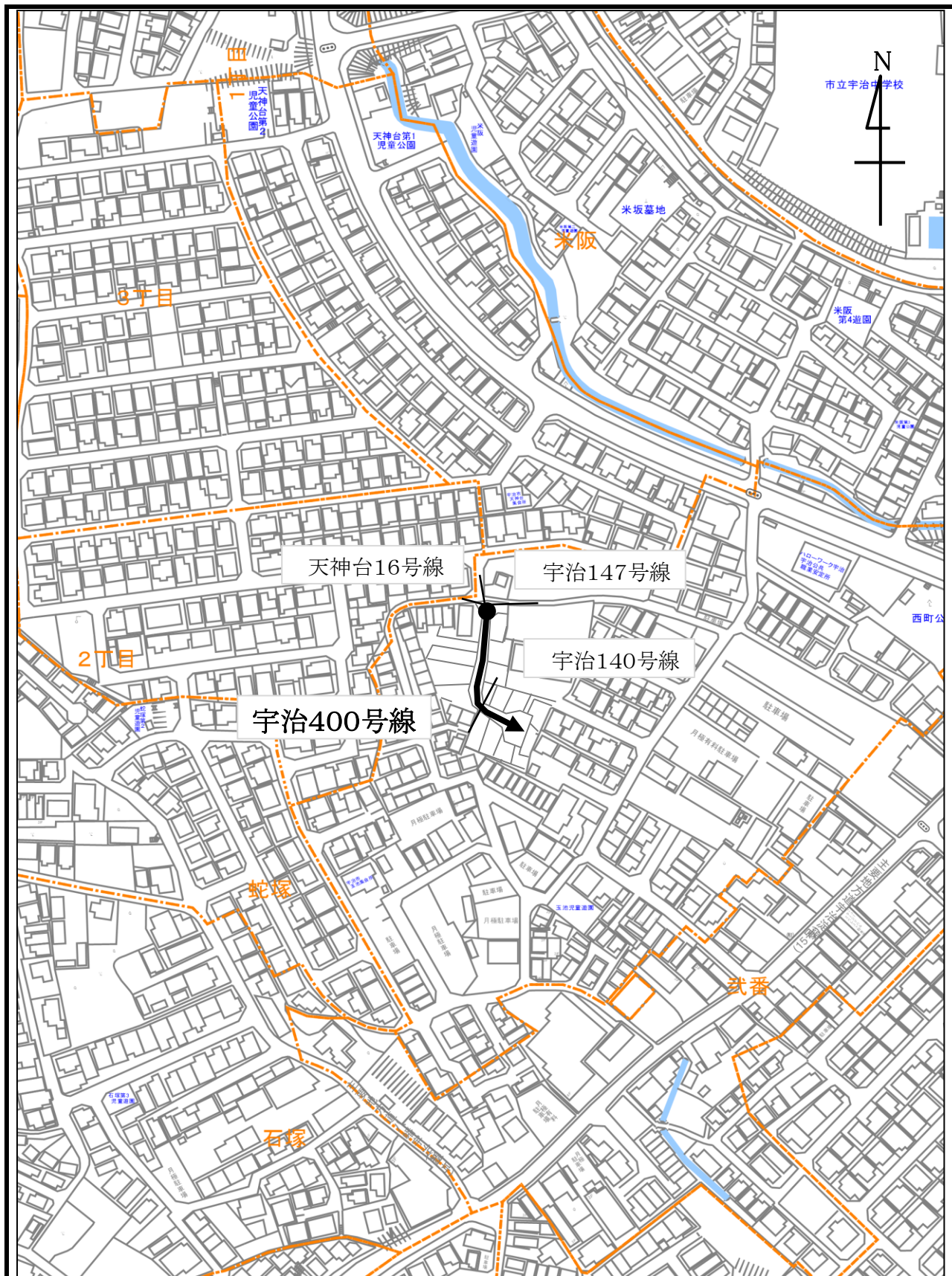
廃止：議案第56号関係

- 開発に伴うもの
（内訳）
 - 都市計画法に基づく開発に伴うもの (1 路線)
- ウトロ地区小規模住宅地区改良事業(変更)に伴うもの 1 路線

路線の概要

区分	頁	路線名	起 終 点 点	幅員(m)	延長(m)	議案 番号	概 要	開発事業者	完了公告日	登記年月日
認定	3~4	宇治400号線	宇治池森45番地の10 宇治池森32番地の9	6.0 ~12.0	76.6	55	都市計画法による 開発に伴うもの	株式会社 ライフ・コーポレ ーション	平成31年 2月26日	平成31年 3月 4日
	5~6	小倉町225号線	小倉町西山67番地の5 小倉町西山69番地の54	6.0 ~12.0	113.6		都市計画法による 開発に伴うもの	株式会社 メイクス	令和 2年 9月 4日	令和 2年 9月17日
	7~8	羽拍子町30号線	羽拍子町28番地の8 羽拍子町28番地の3	6.0	28.3		地域による 市道認定取組	—	—	令和 2年 6月10日
	9~10	伊勢田町223号線	伊勢田町ウトロ62番地の1 伊勢田町南山21番地の4	—	290.0		ウトロ地区小規模 住宅地区改良事業 に伴うもの	—	—	—
廃止	11~12	宇治140号線	宇治池森45番地の14先 宇治池森45番地の2	1.0	55.4	56	都市計画法による 開発に伴うもの	—	—	—
	13~14	伊勢田町217号線	伊勢田町ウトロ51番地 伊勢田町南山10番地の1	—	238.4		ウトロ地区小規模 住宅地区改良事業 に伴うもの	—	—	—

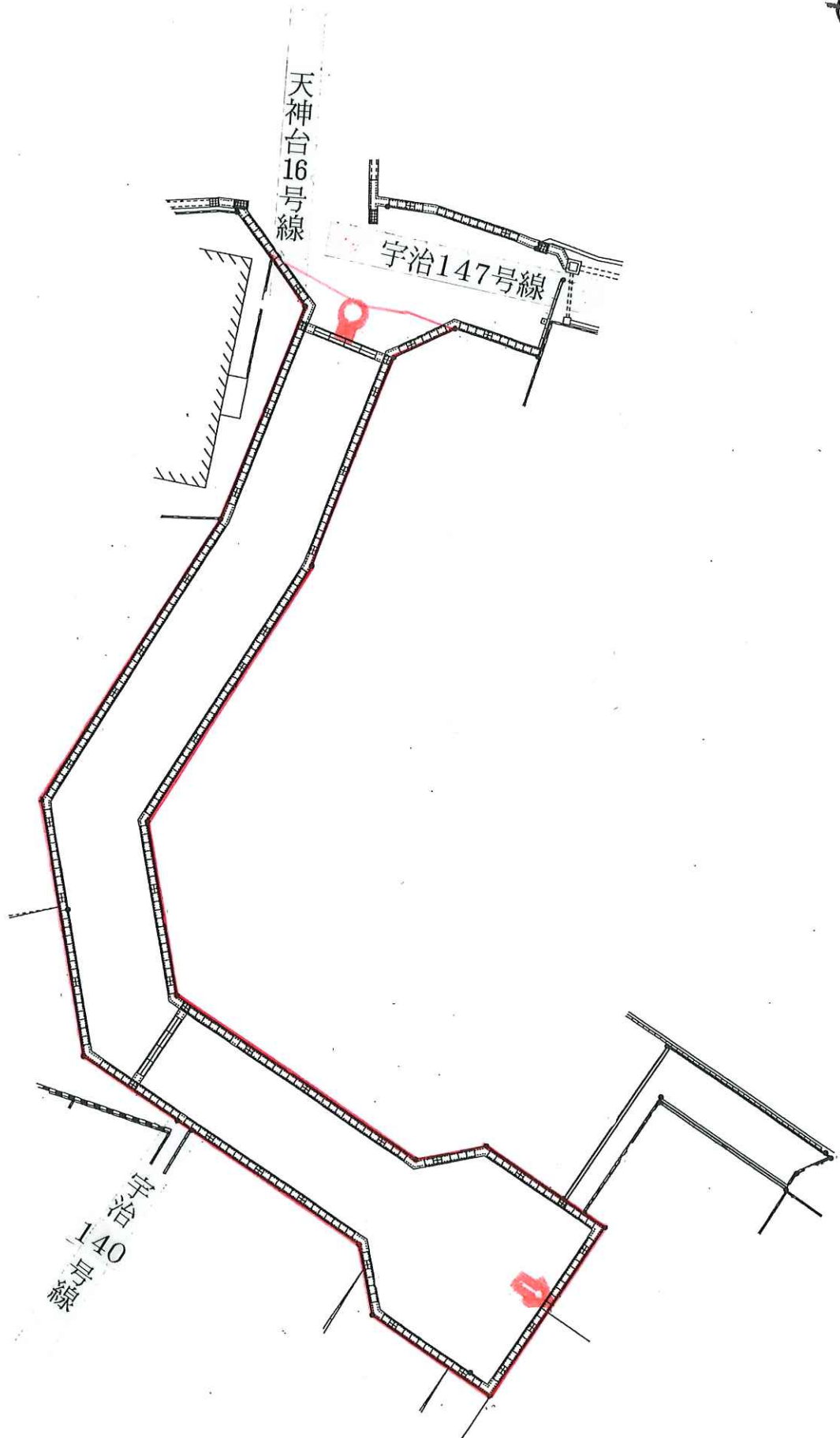
位置図(認定)



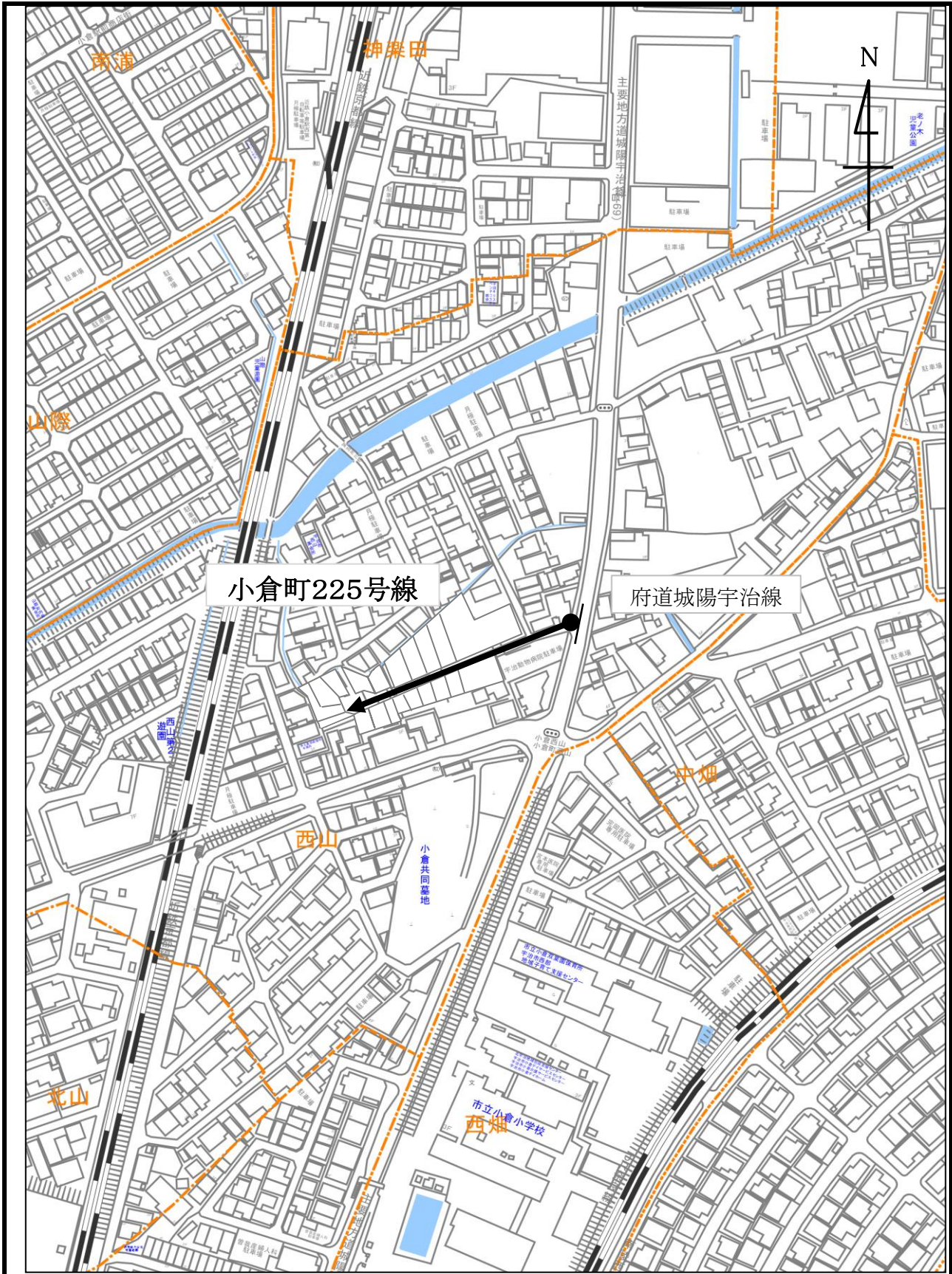
市道	宇治400号線	延長	76.6 m	備考 開発行為
起点	宇治池森45番地の10	最小幅員	6.0 m	
終点	宇治池森32番地の9	最大幅員	12.0 m	

縮尺:1:2500

平面図 宇治400号線

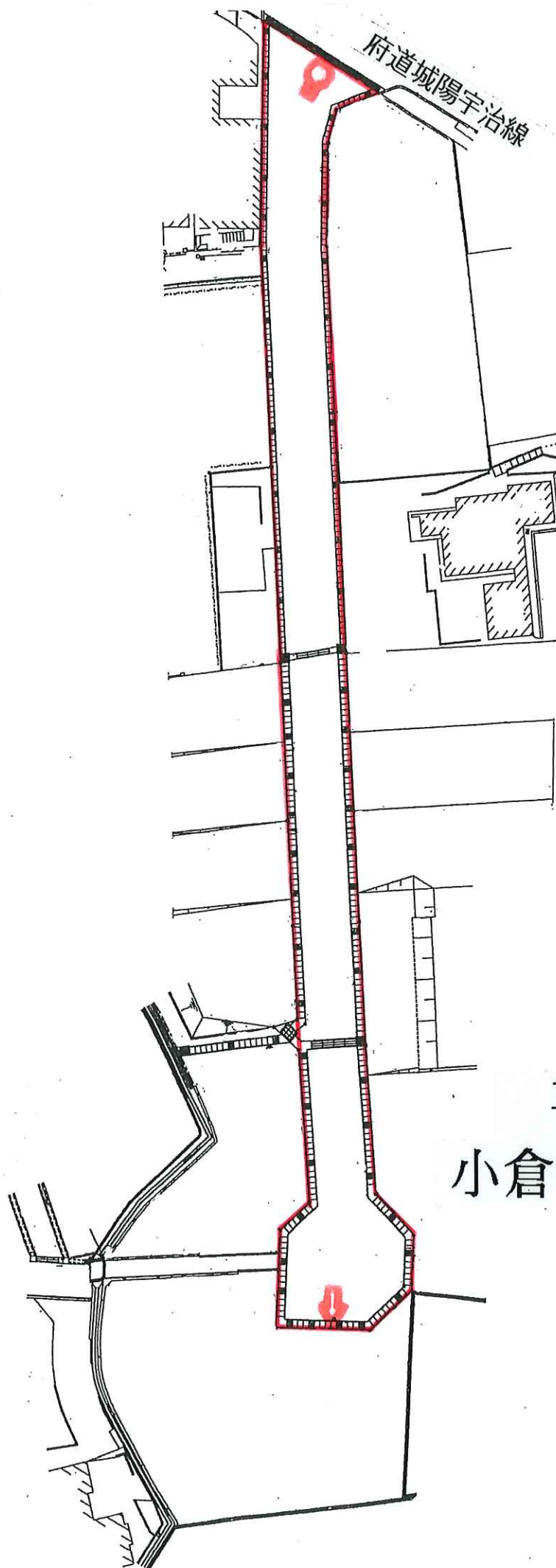


位置図(認定)



市道	小倉町225号線	延長	113.6 m	備考 開発行為
起点	小倉町西山67番地の5	最小幅員	6.0 m	
終点	小倉町西山69番地の54	最大幅員	12.0 m	

縮尺:1:2500



平面図
小倉町225号線

位置図(認定)

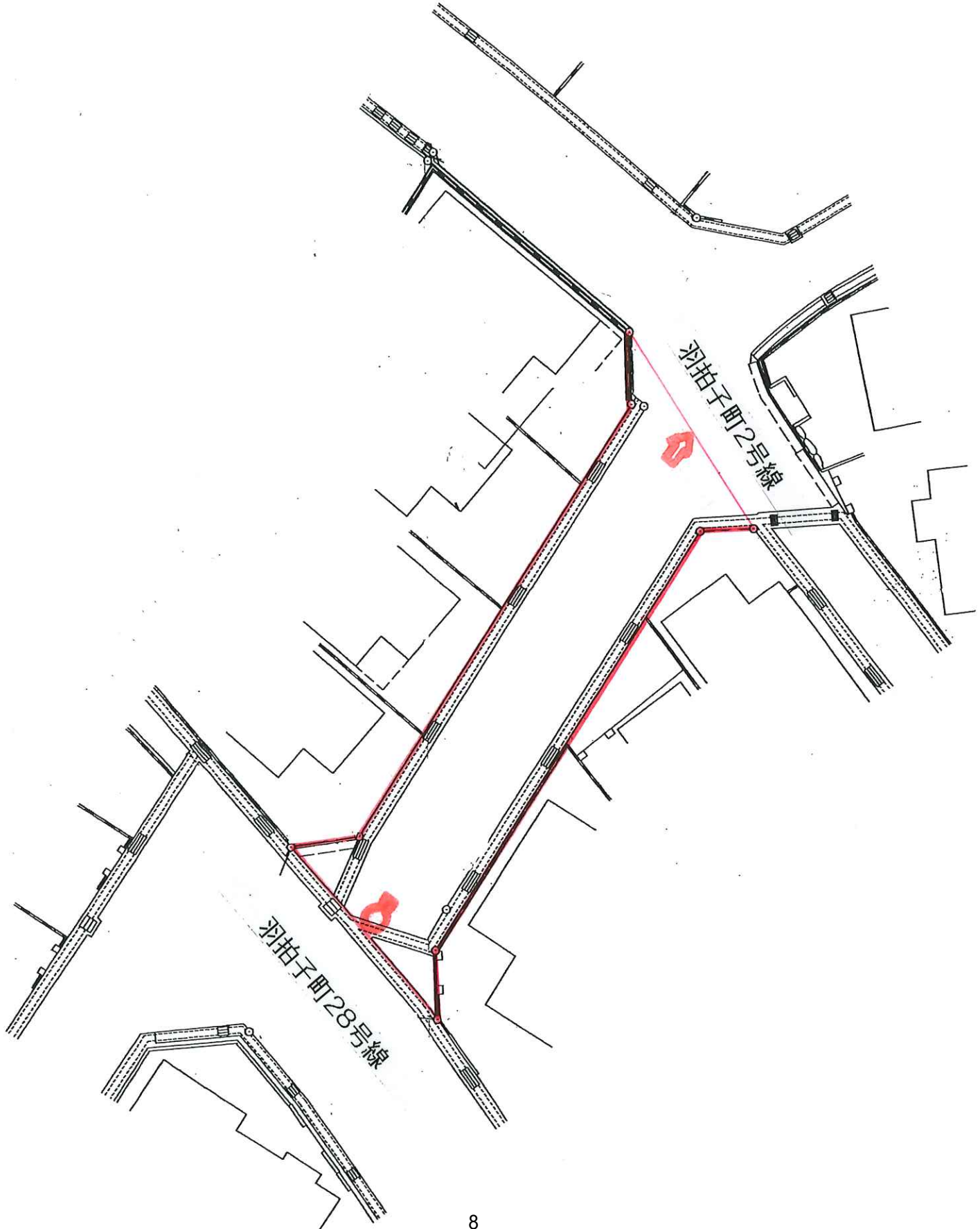


市道	羽拍子町30号線	延長	28.3 m	備考 地域取組
起点	羽拍子町28番地の8	最小幅員	6.0 m	
終点	羽拍子町28番地の3	最大幅員	6.0 m	

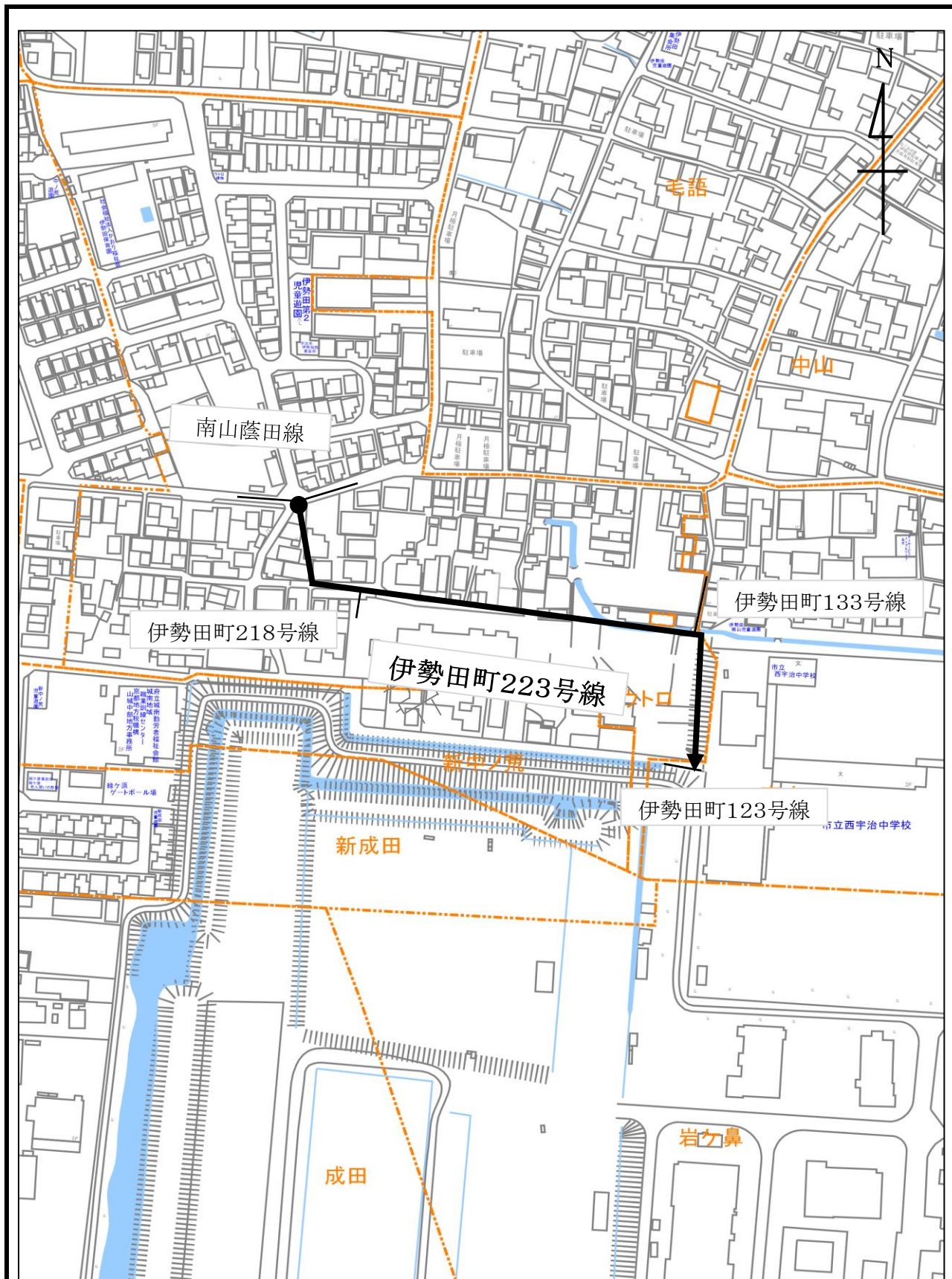
縮尺:1:2500

平面図

羽拍子町30号線



位置図(認定)

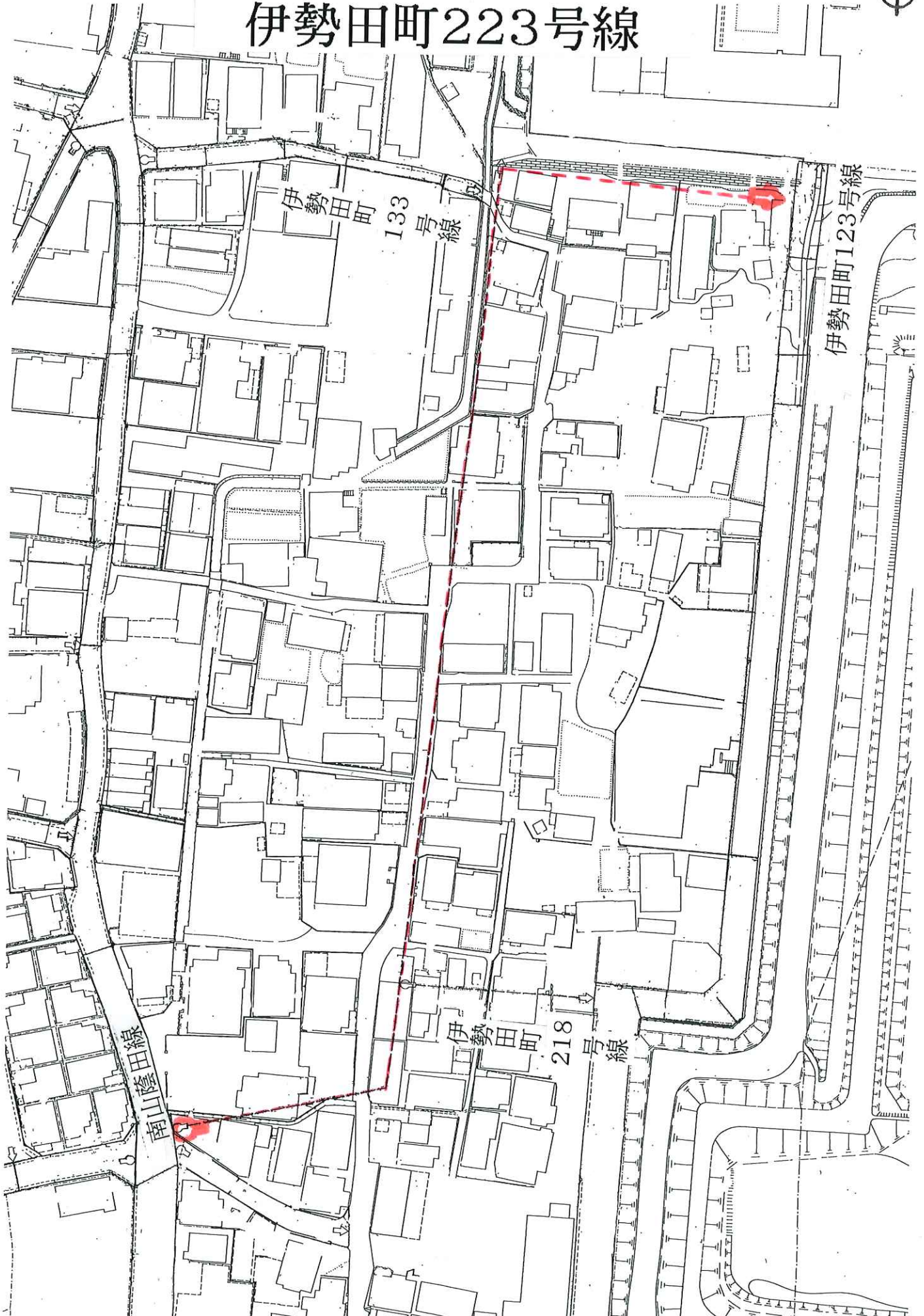


市道	伊勢田町223号線	延長	290.0 m	備考 ウトロ地区小規模住宅地区改良事業(変更)
起点	伊勢田町ウトロ62番地の1	最小幅員	— m	
終点	伊勢田町南山21番地の4	最大幅員	— m	

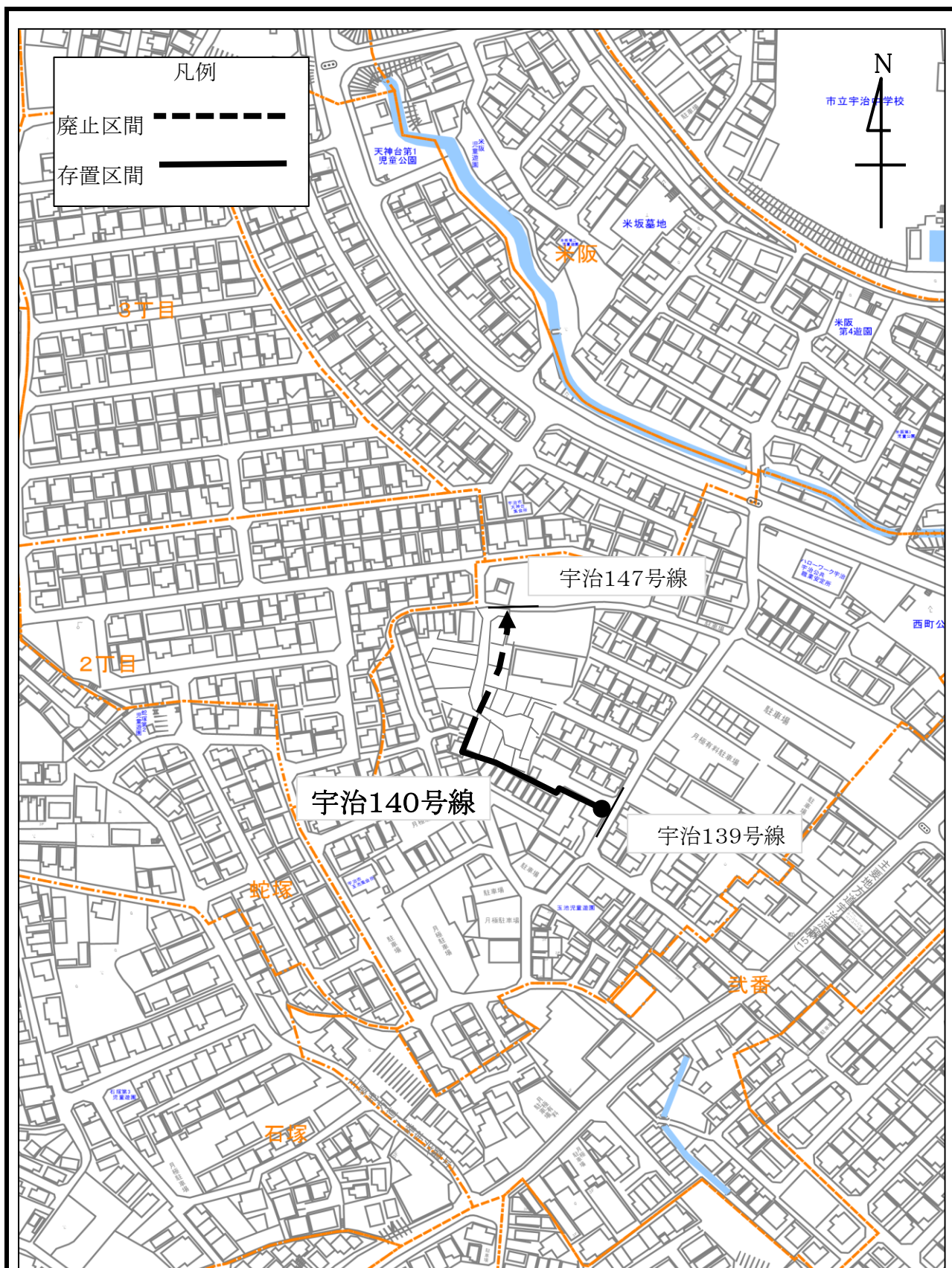
縮尺:1:2500

平面図

伊勢田町223号線



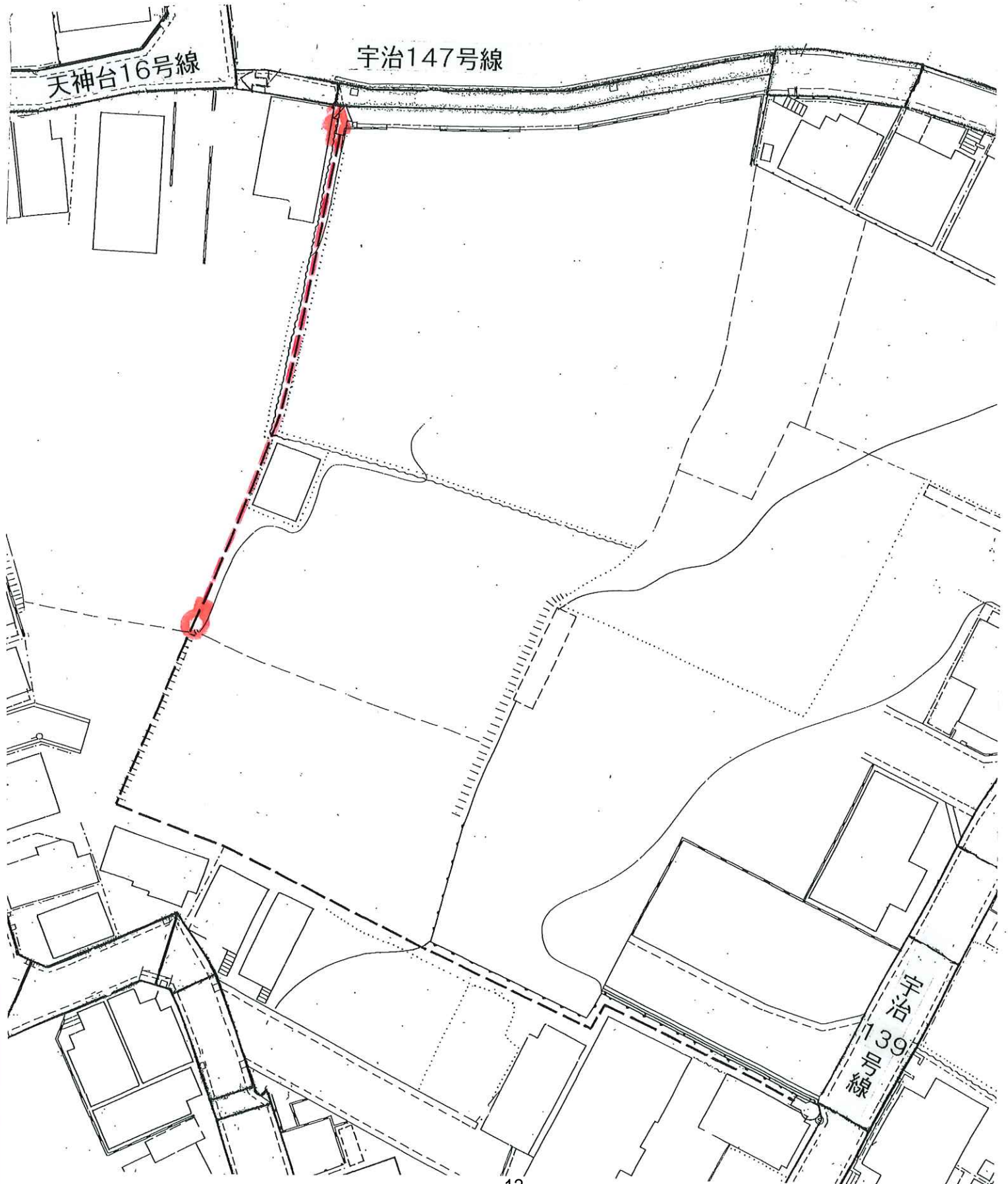
位置図(一部廃止)



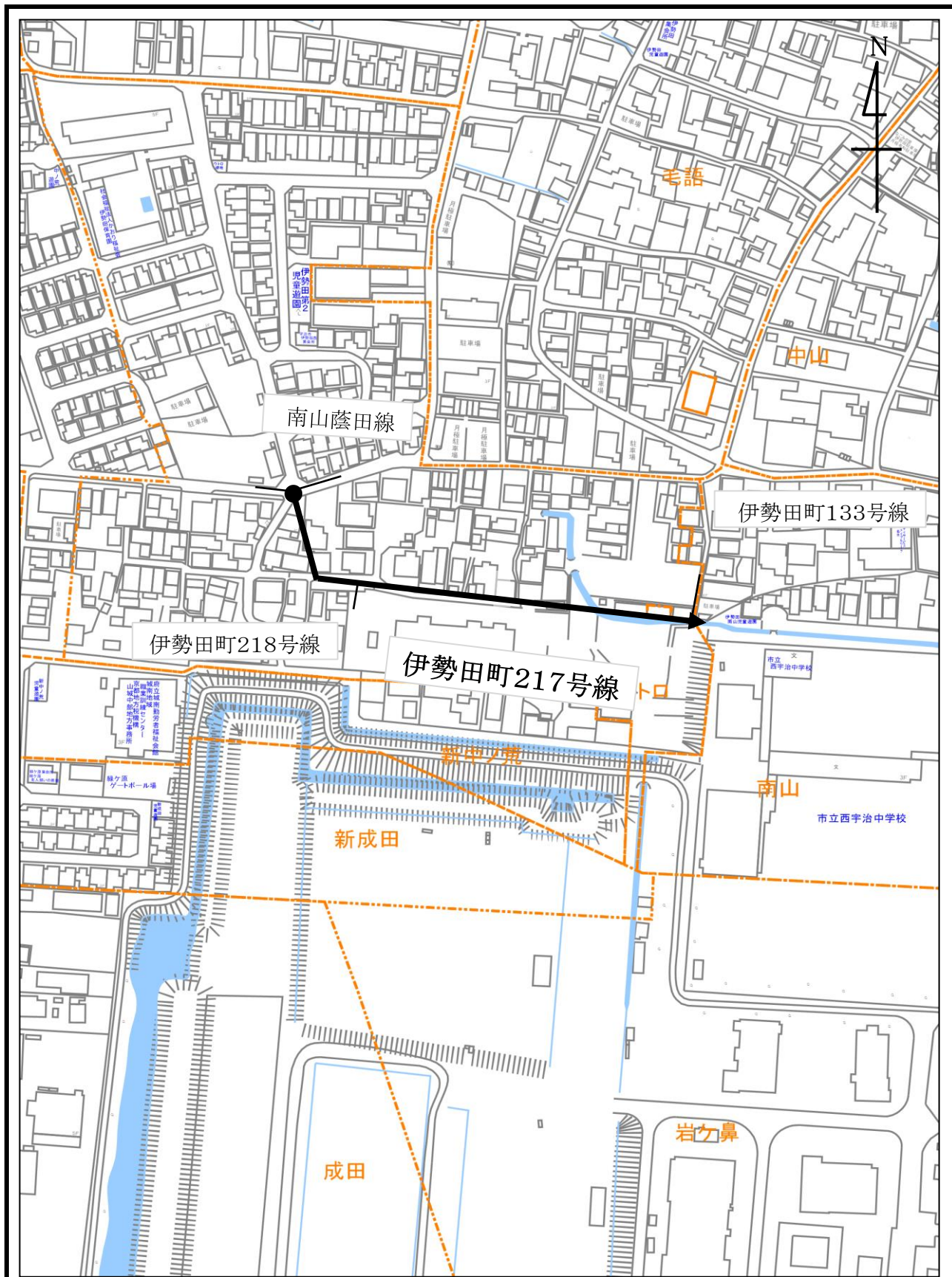
市道	宇治140号線	延長	55.4 m	備考 一部廃止
起点	宇治池森45番地の14先	最小幅員	1.0 m	
終点	宇治池森45番地の2	最大幅員	1.0 m	

縮尺:1:2500

平面図 宇治140号線



位置図(全部廃止)



市道	伊勢田町217号線	延長	238.4 m	備考 全部廃止
起点	伊勢田町ウトロ51番地	最小幅員	0 m	
終点	伊勢田町南山10番地の1	最大幅員	0 m	

縮尺:1:2500

平面図

伊勢田町217号線

