

▲1月26日は、「文化財予防デー」。大切な文化財を火災から守るために、毎年訓練を行っています。(写真は宇治上神社)

消防本部では、このたび平成七年中の火災・救急統計をまとめました。この結果から今一度、火災の予防と正しい救急車の利用について考えてみましょう。

■消防本部予防課 (☎2657)

まずまず寒さが厳しくなるこの季節、ストーブなど火を使う機会も多くなり、火事も起りやすくなります。平成七年中の火災統計結果によると、昨年の火災の発生件数は三十七年で、前年よりわずかに四件の減。その中身をみると住宅からの火災が二十件と最も多くなっています。月別の発生件数では、二月に八件、十二月に五件と寒い時期に集中しており、特にこの二月は最も火災に対する注意が必要な月です。また、出火原因では、ストーブによる火災と放火がトップになっています。(下表参照)

では、火災を防ぐためにはどのようしたらよいのでしょうか、これらの火災は、左図のよりにちよっと

注意！二月は火事の起りやすい時期
火災

した注意をすることで、未然に防ぐことができます。大切な家族や財産を火災から守るために、普段から火の用心に心掛け、火事を出さない、放火されない環境づくりに努めましょう。

●平成7年の火災発生状況

()内は前年の数字

【出火件数 (件)】	37 (41)
【死者 (人)】	2 (0)
【負傷者 (人)】	7 (14)
【種別 (件)】	1. 建物 26 (36)
	2. 車両 6 (4)
	3. その他 5 (0)
【原因 (件)】	1. ストーブ 5 (4)
	2. 放火 5 (2)
	3. 放火の疑い 3 (2)
	雷・電話の配線 3 (3)

昨年の救急出動件数は過去最高の四千四百四十四件となり、前年の四千五百五十八件(一・一・六〇)も増加しました。その中でも、六十五歳以上の高齢者が急病で搬送されるケースが四割を占めており、高齢者への対応が多くなっているのが目立ちます。しかし、病院に運ばれた人のうち、入院に必要なない軽傷者が二千六百十三人で、全生の六割を占めています。救急車の台数には限りがあります。必要な時に必要な台数に救急車を利用できるように、体制を充実していきます。

マイカーやタクシーで運べる程度であれば利用しないようお願いいたします。また、市では六年度より救急救命士の義務によって今までより高度な救急処置ができる高規格救急車を導入し、七年中に四十五回出動。けが人や病人を搬送中に、医師の指示を受けて呼吸確保や心臓への電気的ショックなどの救命行為を行いました。現在、救急救命士は四人。今後、その養成に努め、いざという時に適切な応急処置が行える体制を充実していきます。

火災は減少、救急出動は過去最高に
平成7年中 火災・救急統計まとめ

救急車は本当に必要
な人のために
救急

できていますか
火の用心

◆ストーブの上では物を干さない
◆ストーブは人の動きにしゃまにならない場所に置く

◆周りの燃えやすい物を置かない
カーテン、ふすま、障子などから離れて

◆ストーブは人の動きにしゃまにならない場所に置く
◆石油ストーブの給油は、絶対火を消してから

◆家の周りに燃えやすいものを置かない
◆暗がりには夜間照明を設けて明るく

◆空き家、物置などには鍵をかけて、簡単には入ることができないようにしておく

◆この宇治市政だよりは、再生紙を使っています。限りある資源を大切に◆

テレビ広報
さわやか宇治
地中からのメッセージ
—宇治市の埋蔵文化財—
2月17日(土)
午後5時から15分間
KBS京都・UHF34ch
手話通訳あり

市制施行45周年記念 主催 問い合わせ 電話予約 關宇治市文化センター ☎20-2111

吉本新喜劇

8年3月1日(金) 午後6時半～(開場6時)
文化センター大ホール

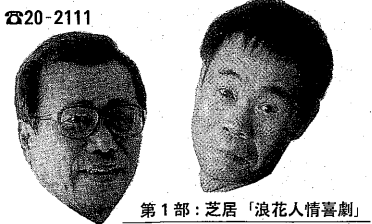
好評発売中

S席(10列まで) 4,000円
A席(11列から後ろ) 3,000円
全席指定 (当日各500円増)

※終演時刻に合わせて、近鉄大久保駅、小倉・緑ヶ原方面、京阪宇治駅まで臨時路線バスを増発します。

第1部: 芝居「浪花人情喜劇」
岡 八郎、原 哲男
やなぎ浩二、島田一の介ほか

第2部: お笑いバラエティショー
漫才: コメディNo.1
漫才: 大木こだま・ひびき
奇術: ジョージ&レミ ほか多数出演



▶宇治権通りにあるスタジオから24時間放送



FMうじが生まれてもうすぐ半年

災害時の市民の情報源として、また地域のコミュニティ作りの推進役として、昨年9月1日に放送を開始したエフエム宇治(エフエム宇治放送株式会社。周波数88.8メガヘルツ)が、誕生後まもなく半年を迎えます。この間、防災・火災情報をはじめ、市からのお知らせ、まちのニュースや地域の行事案内などを提供しながら、市民のみならず自身が出演する番組も登場するなど地域に密着した、きめ細かな情報を市民に届けてきました。市民のための地域の放送局・エフエム宇治。あなたもぜひ一度聞いてみませんか。

コミュニティ 防災、そして地域社会の振興に

防災情報発信基地

いざというとき、そして現在の

緊急時の防災情報発信基地としての役割は、市がこの放送局に期待している数も大きなもの。エフエム宇治は防災情報をはじめ、市民のみなさん自身が出演する番組も登場するなど地域に密着した、きめ細かな情報を市民に届けてきました。市民のための地域の放送局・エフエム宇治。あなたもぜひ一度聞いてみませんか。

市民の様々な活動を紹介します

また、市では、エフエム宇治市民の豊かな生活に欠かせないコミュニティ創出場としての役割を期待しています。

宇治の人は恥ずかしがりやりの人が多いと言われます。一回知り合えば、話も弾みます。エフエム宇治では、市民のみなさんの積極的な参加を期待しています。聞いて情報を手に入れるのももちろんです。

あなたも「たから木探検隊」に参加してみませんか

なを言っ子が多いので、この前「おはよう宇治」で、家の方を流して喜んで

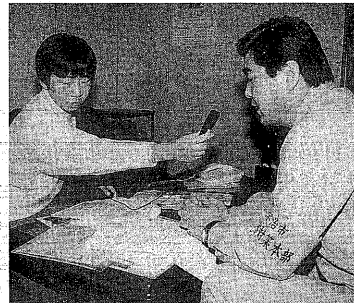
たから木探検隊の2人のパーソナリティーからのメッセージ



村井亜記子さん



岸本智香子さん



▲1月17日、市民リポーターの松岡千鶴さんが市役所の防災対策についてインタビュー

市民のこゑ

「たから木探検隊」のサークル紹介コーナーに出演した高野公民館サークルの代表の高田久美さんに感想を聞きました。

ラジオは相手の顔が見えないのであまり緊張していませんでした。出来てすぐなので、聴いている人が少ないのだという失礼な考えもあつたのですが(笑)。しかし、知り合いや近所の人に「聴きました」と声を掛けられ、照れるやら、パーソナリティーの女性の方と楽しく話が出来たのが良かったです。また、機会があればぜひぜひいろいろな角度に出てみたいですね。

感度バックシン

FMうじ専用ラジオ

できました

だれでも簡単に、より良い音質でエフエム宇治が聞けるエフエム宇治専用ラジオがこのたびできました。

これはエフエム宇治とAM局だけが受信できるエフエム宇治専用ラジオです。エフエム宇治専用ラジオが受け付けています。郵送の場合は、三百七十円(送料五十円)です。市内在住の方は、二百五十円(送料三十円)です。お問い合わせはエフエム宇治(074-800-0808)。

購入方法

エフエム宇治スタジオで直接販売しているほか、郵送でも受け付けています。郵送の場合は、三百七十円(送料五十円)です。市内在住の方は、二百五十円(送料三十円)です。お問い合わせはエフエム宇治(074-800-0808)。

▶家庭用コンセントでも聴けるACアダプタ付き

FMうじタイムテーブル

月	火	水	木	金	土	日
5	5:00 早おきアサラジオ					5:00 音楽
6	6:30 朗読源氏物語					7:00 日曜朝・あの歌の唄・心の歌
7	6:40 おはよう宇治です ニュース・天気予報・交通情報ほか					8:00 音楽
8	8:00 音楽					9:00 青春 ときめき放送隊/ 高校放送部
9	9:00 たから木探検隊 月・木・金 村井亜記子、岸本智香子 宇治市探検・119通信、 趣味のW.A./たから木の輪など				9:00 聞き耳アワー 対談番組	10:00 日曜音楽 サークル
10	10:00 音楽				11:50 源氏物語再放送	
12	12:00 みつばちのヤー／ヤー／ヤー／				12:00 歴史街道 黒トククリレ パート1	12:00 召し上げ 3時間どんぶり
13	13:00 音楽				14:00 パート2	15:00 音楽
14	14:00 お茶壺道中 お茶どき◆おやつ時				16:30 パート3	16:00 サンセット ・ジャム
15	15:30 朗読源氏物語 (再放送)					18:00 音楽
16	16:00 源氏街道 情報特急便 ニュース・天気予報・交通情報ほか					
17	18:00 音楽					
21	21:00 ボンバー・ナイト ニュース・天気予報ほか				19:00 音楽	
22						
23	23:00 朗読源氏物語 (再放送)					
	23:15 音楽					

New Media Community 88.8MHz Made in Uchi

エフエム宇治への意見などは

はがきは〒611 宇治電番3
電話は ☎24-8818
ファックスは ☎24-2038

情報BOX

市役所 〒611 宇治琵琶33
☎22-3141


画は問い合わせ・中は申し込み・費用の書いていないものは無料です。申し込み方法の書いていないものは直接会場へお越しください。

福祉・年金

■在宅老人家族介護者教室
▷2月17日(土)午後2時~4時。小倉デザイナーセンター▶テーマ…「お年寄りの食生活」=宇治明星園管理栄養士・並川英雄さん▶2月15日(木)までに同センター(☎21-6294)。

国民年金保険料の納付は「安心」「便利」「確実」な口座振替で

▶預金通帳と印鑑、年金手帳を持って口座のある金融機関(郵便局を除く)窓口へ。
▶国民年金課(☎内線2310)



■身体障害者デイサービス
▶いずれも社会福祉協議会(☎22-5650、FAX22-5654)。
◀車いす講習会▶2月27日(水)午後1時~4時。総合福祉会館▶対象…ボランティア活動にかかわっている人や興味のある人▶内容…車いすの操作と介助の方法▶指導…府立心身障害者センター職員▶定員…先着20人。◀春野菜を使った料理教室▶2月29日(木)午前9時半~午後1時。総合福祉会館▶対象…市内在住で体に障害のある人▶参加費…500円▶定員…先着15人▶持ち物…エプロン、ふきん、三角きん▶申込期日…2月23日(金)。

講座・教室

■日曜英会話教室
▷2月25日(日)午前9時半~午後4時。生涯学習センター▶対象…市内在住か在勤する18歳以上の人▶内容…英会話の基礎(初心者向き)▶参加費…500円▶定員…抽選で30人▶担任はがき(一人1枚)に「英会話希望」、住所・氏名・年齢・性別・電話番号・希望の動機・英会話経験の有無を書き、2月16日(金)まで(必着)に宇治市生涯学習センター日曜英会話教室係(宇治琵琶45-15)▶同センター(☎22-0220)。

■日曜コンピュータ教室
▷2月25日(日)午前9時半~午後4時。生涯学習センター▶対象…市内在住か在勤する18歳以上で、コンピュータの全くの初心者▶内容…コンピュータの基礎▶参加費…500円▶定員…抽選で18人▶担任はがき(一人1枚)に「コンピュータ希望」、住所・氏名・年齢・性別・電話番号・希望の動機を書き、2月16日(金)まで(必着)に宇治市生涯学習センター日曜コンピュータ教室係(宇治琵琶45-15)▶同センター(☎22-0220)。

■日曜英語会話教室
▷2月25日(日)午前9時半~午後4時。生涯学習センター▶対象…市内在住か在勤する18歳以上で、英語の練習の成果を力いっぱい発表します。▶2月18日(日)午後0時半~。文化センター大ホール▶内容…宇治市立8小学校と近隣の2小学校による器楽演奏の発表▶国学校教育課(☎内線2611)。

図書館

中央図書館

児童書テーマ展示

「元気いっぱい なかよしきょうだい」

2月13日(火)~3月30日(土)
▶同館(☎20-1511)

催し

■宇治市小学校器楽合奏フェスティバル
日ごろの練習の成果を力いっぱい発表します。▶2月18日(日)午後0時半~。文化センター大ホール▶内容…宇治市立8小学校と近隣の2小学校による器楽演奏の発表▶国学校教育課(☎内線2611)。

募集

■交通指導員
▶勤務内容…交差点での通学児童の安全誘導。時間は小学校開校日の午前7時半から1時間▶勤務

地・募集人数…南部小学校区1人、大久保小学校区1人(ただし大久保小学校区の勤務は4月から)▶対象…おおむね60歳未満の人▶賃金…時給1224円▶交通対策課(☎内線2259)。

■宇治市少年少女合唱団員
音楽を通して健全な青少年を育てると共に音楽文化を高めようという児童合唱団です。4月から一緒に活動する団員を募集します。▶資格…市内在住で4月に小学校4年生か5年生になる児童▶募集人数…40人▶2月19日(月)~3月1日(日)に文化観光課(☎内線2223)窓口で。



お知らせ

■就学通知書は届きましたか
市教育委員会では1月末、今年4月に宇治市立小学校・中学校に入学する児童・生徒の保護者あて

に就学通知書を送付しました。通知書が届かない人、国立・私立の学校に入学する人、住所変更する人は学校教育課(☎内線2610)へご連絡ください。なお、入学式は小学校が4月8日(月)、中学校が9日(火)です。

■城南衛生管理組合 8年度指名願い受け付け
8年度に発注する建設工事、測量・設計コンサルタント業務、物品の購入などについて「指名称争入札等資格審査申請書(指名願い)」を2月15日(木)から29日(木)まで(土・日曜を除く)受け付けます。申請用紙の請求、問い合わせは城南衛生管理組合総務課用度係(☎075-631-5171)へ。なお、7年度に申請済みの人は今回は不要です。

■財形教育融資
▶対象…財形貯蓄をしている勤労者で、高校・大学・専門学校などへの進学・修学の費用が必要なる人▶融資金額…10万円~450万円。返済期間は8年。最長4年の元金据え置きも可能▶金利…固定4.44%▶財形取扱金融機関窓口▶雇用促進事業団京都雇用促進センター(☎075-252-0151)。

おはあちゅいっしょ

上中 一恵ちゃん(1歳8カ月)

(五ヶ庄西川原)

市民フォーラム「保健・医療・福祉の統合を求めて~高齢社会を楽しく生きるには、/~」

3月2日(土) 文化センター小ホール

現在、宇治市の高齢者の割合は10%を超え、今後もこの割合は増加し、今後10年以内の間に20%に達する見込みです。あなたもこの高年齢社会での生きかたについて考えてください。

はありますか。これからの時代の、老後の楽しみ、過ごし方、高齢者へのサポートの在り方などを見つめ直す良い機会です。入場無料。気軽に参加ください。

◆日時…3月2日(土)午後1時~4時半
◆会場…文化センター小ホール

◆テーマ…保健・医療・福祉の統合を求めて~高齢社会を楽しく生きるには、~
◆内容…①第一部…地域からの現状報告、問題提起
②第二部…シンポジウム
③出陣者…①コトバネーター 元NHK解説委員 行天 大輔さん、②シンポジスト 宇治市医療費白書監修者 徳水 力雄さん、宇治久世医師会会長 中村 明彦さんほか
◆問い合わせ…国民健康保険課(☎内線2600)か社会福祉協議会(☎22-5600)。

友好都市・カムループスで学ぼう

カナダ・カリブ大学

市民留学生を募集

8年5月から 4カ月間

カナダ・プリティッシュ・コロムビア州立カルフ大学、宇治市とカムループス市の友好都市協約締結五周年を記念して、宇治市の留学生を受け入れる奨励金制度を創設しました。これは、宇治市民にカルフ大学の教育を通して、カナダや友好都市カムループス市、そしてカリブ大学を理解してもらい、一層の友好関係を築くことを目的とするものです。市ではこの制度が円滑に進むよう、留学生手続をサポートし、奨励金を提供し、渡航費用、学費は免除、渡航費はありまします。

継続者については協力し、8年5月からの留学生を募集します。

◆応募資格…市内在住で高校卒業以上の学歴(8年3月卒業見込みを含む)があり、宇治市を代表して大使の役割が果たせる人
◆留学期間…8年5月1日~8月31日の4カ月間ただし、オリエンテーションを受け、4月中旬の指定日に登校が必要
◆募集人数…2人
◆費用…学費は免除、渡航費はありまします。

◆奨励金…市内在住で高校卒業以上の学歴(8年3月卒業見込みを含む)があり、宇治市を代表して大使の役割が果たせる人
◆留学期間…8年5月1日~8月31日の4カ月間ただし、オリエンテーションを受け、4月中旬の指定日に登校が必要
◆募集人数…2人
◆費用…学費は免除、渡航費はありまします。

加入の届け出遅れると大変!

国民健康保険料の遡及期間が変わります

8年4月から24カ月に(現在は12カ月)

こんなときは 14日以内に届け出を、

- 宇治市に入居した
- 職場の健康保険をやめた
- 職場の健康保険の被扶養者から外れた
- 子供が生まれた
- 生活保護を受けなくなった

※届け出が遅れた加入者に納めていただく保険料のさかのぼり期間(給付は届け出日から)

▶国民健康保険課(☎内線2267)

「国民健康保険 半日人間ドック」募集 中

▶対象…受診時に宇治市国民健康保険に1年以上継続して加入し、入院中や妊娠中でない満35歳以上の人
▶定員(先着・申込順)…4月分…60人・5月分…60人・6月分…100人・4月10日(火)・6月分…40人・5月10日(火)▶申込…保険証と印章を持って国民健康保険課(☎内線2600)へ。
▶受診機関…京都第一赤十字病院
▶費用…女性…1万2670円、男性…1万1740円
▶申し込み…市民体育課(☎内線2621)。

青空アウトドアスクール

「山里の冬 雪と遊ぶ」

2月24日(土)・25日(日)

せわしくて、せがらぬ、そんな時代に生きていく私たちが、自然に触れ、ゆったりと流れる時の中で、山里の「冬」に浸りませんか。

◆日時…2月24日(土)午前9時、観山電鉄出陣集合、25日(日)午後4時、同解散
▶会場…(白)

▶行き先…京都府野井活動施設(花背山の家)
▶対象…市内在住の小学4~6年生とその家族
▶内容…かんじきつり、かまきり、クロスカントリー、天体観察ほか
▶定員…先着40人
▶参加費…大人8000円、小学生5000円、交通費、宿泊費、食費ほか。幼児は差費負担(参加可)
▶申し込み…市民体育課(☎内線2621)。

交差点

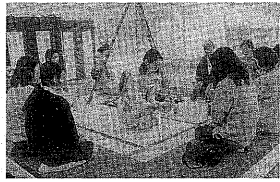
毎月11日号
みなさんとつくるページ

にぎわう野だて、大屋台

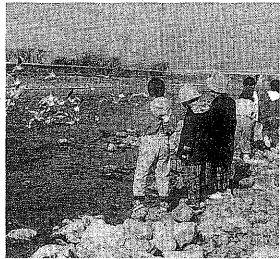
「立春茶会とグルメ広場」開かれる

二月三日(四日)の両日、府立宇治公園中の島で「立春茶会とグルメ広場」が開催。寒さは厳しいものの、柔らかな日差しが春の訪れを感じさせるなか、大勢の人で賑わいました。

一方、立春茶会は磯村大臣表彰を受けた高級碾茶を宇治七銘水の一つ「桐原水」で立てるといふお茶のまじり、特別企画である古のお米「赤米」を使った赤米粥試食コーナーも、珍しかった。さから人気を集めていました。



ユリカモメにえさを 宇治川に冬の風物詩



ユリカモメはシバ方面からやってくる渡り鳥。宇治川や木幡池などでもかなりの数が冬を越しています。寒さが緩んだ一月十二日(金)、木幡幼稚園の年長組園児二十九人が園外保育で宇治川を訪れました。パンくずを投げる、水面に舞い降りえさをついばげると、子供たちも大喜び。「はい、私のも食べて」と力いっぱい投げつけていました。

参加した幼稚園児から成人までの四十二人は、経験者、初心者、小学校低学年の三部門に分かれ、午前中、小倉百人一首全部を使って「ぼら取り」で肩慣らし。おなじみの歌では、上の句が読み上げられるとみんな「ハイ」と手を伸ばし、手と手をぶつたり思わず



かるた取りに火花散らして 恒例の市民かるた大会



一月十八日(四)、宇治公民館で市レクリエーション協会主催の市民かるた大会が行われました。参加した幼稚園児から成人までの四十二人は、経験者、初心者、小学校低学年の三部門に分かれ、午前中、小倉百人一首全部を使って「ぼら取り」で肩慣らし。おなじみの歌では、上の句が読み上げられるとみんな「ハイ」と手を伸ばし、手と手をぶつたり思わず

市民情報 短信

催し

◆市民歩こう会 2月18日(四)午前8時半、京阪宇治駅前集合。上賀茂神社、大徳寺、北野天満宮方面。約10キロ(一般向き)。昼食、雨具持参で。雨天の場合は25日(同)。牧原さん ☎23・204。

◆男女混合団体戦卓球大会 3月3日(同)、午前9時半、黄檗体育館。市内在住か在勤・在学する男女4人3人のチーム。1人8百円。申し込みは2月25日(同)までに谷口さん ☎22・0604。

◆ソシアルダンス・木曜会 初級・中級向き。毎週木曜、午後8時〜10時。宇治公民館。月2千円。大野さん ☎31・5750。

募集

◆ソシアルダンス・木曜会 初級・中級向き。毎週木曜、午後8時〜10時。宇治公民館。月2千円。大野さん ☎31・5750。

「ファミリーで楽しく」 黄檗テニスクラブ



「うちは、テニスが好きで好きでたまらないという人ばかり。みんな日曜日が待ち遠しいと言ったところです。でも、忘年会やバキューパーティー、時にはテニスをサポートして釣りに出掛けたりなど、付き合いはテニスだけではありません。クラブには毎月発行の会報があるので、メンバーが回り持ちで書くコラムにテニス以上に四苦八苦したりして…」と、会長の大石さん。

◆健康ヨーガ 毎月第1・3水曜、午後1時半〜3時。木幡公民館。無料。朝日さん ☎32・5689。