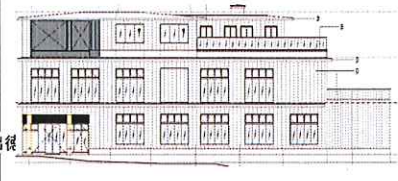


CASBEE[®] - 建築(新築) | 評価結果 |

■使用評価マニュアル: CASBEE-建築(新築)2016年版 | 使用評価ソフト: CASBEE-BD_NC_2016(v2.1)

1-1 建物概要		1-2 外観	
建物名称	(仮称)宇治六地藏店舗 新築工事	階数	地上3F
建設地	京都府宇治市木幡陣之内51他	構造	S造
用途地域	準防火地域、第二種住居	平均居住人員	499 人
地域区分	6地域	年間使用時間	5,840 時間/年(想定値)
建物用途	事務所、物販店、飲食店	評価の段階	実施設計段階評価
竣工年	2020年7月 予定	評価の実施日	2020年3月23日
敷地面積	2,039 m ²	作成者	株式会社NAK建築事務所 小出徳夫
建築面積	940 m ²	確認日	2020年3月23日
延床面積	2,078 m ²	確認者	株式会社NAK建築事務所 小出徳夫



2-1 建築物の環境効率(BEEランク&チャート)

BEE = 0.8

★ ★ ★ ★ ★

S: ★★★★★ A: ★★★★★ B: ★★★★★ B+: ★★ C: ★

2-2 ライフサイクルCO₂(温暖化影響チャート)

★ ★ ★ ★ ★

30%: ★★★★★ 60%: ★★★★★ 80%: ★★★★★ 100%: ★★★★★ 100%超: ★

標準計算

①参照値 ②建築物の取組み ③上記+②以外の ④上記+

0 46 92 138 184 (kg-CO₂/年・m²)

このグラフは、LR3中の「地球温暖化への配慮」の内容を、一般的な建物(参照値)と比べたライフサイクルCO₂排出量の目安で示したものです

2-3 大項目の評価(レーダーチャート)

2-4 中項目の評価(バーチャート)

Q のスコア = 2.5

Q1 室内環境

Q1のスコア = 2.2

Q2 サービス性能

Q2のスコア = 3.1

Q3 室外環境(敷地内)

Q3のスコア = 2.2

LR のスコア = 3.1

LR1 エネルギー

LR1のスコア = 3.3

LR2 資源・マテリアル

LR2のスコア = 2.9

LR3 敷地外環境

LR3のスコア = 3.0

3 設計上の配慮事項		
総合 建築基準法規制対象外となる建築材料をほぼ全面的に採用し、高い階高・天井高を確保するなど、居住者の快適性に配慮すると共に、LED照明を積極採用し省エネルギーにも寄与している。		その他 特に無し
Q1 室内環境 建築基準法規制対象外となる建築材料をほぼ全面的に採用	Q2 サービス性能 維持管理に配慮した設計をしている	Q3 室外環境(敷地内) 特に無し
LR1 エネルギー BPI=0.45, BEI=0.84	LR2 資源・マテリアル 躯体と仕上材が容易に分別可能となっている	LR3 敷地外環境 LCCO2=87%

■CASBEE: Comprehensive Assessment System for Built Environment Efficiency (建築環境総合性能評価システム)
 ■Q: Quality (建築物の環境品質)、L: Load (建築物の環境負荷)、LR: Load Reduction (建築物の環境負荷低減性)、BEE: Built Environment Efficiency (建築物の環境効率)
 ■「ライフサイクルCO₂」とは、建築物の部材生産・建設から運用、改修、解体廃棄に至る一生の間の二酸化炭素排出量を、建築物の寿命年数で除した年間二酸化炭素排出量のこと
 ■評価対象のライフサイクルCO₂排出量は、Q2、LR1、LR2中の建築物の寿命、省エネルギー、省資源などの項目の評価結果から自動的に算出される