

市の人口	
(平成6年7月1日現在)	
世帯数	62,910世帯(前月比35世帯増)
人口	183,163人(前月比27人増)
男	90,432人
女	92,731人

宇治市政だより

7/21

平成6年
(1994年)

第1032号

発行 京都府宇治市
〒611 京都府宇治市
宇治琵琶33等地
☎(0774) 22-3141
編集 広報課
●毎月11・11日・21日発行



なつやす こどもとくしゅう
夏休み子供特集

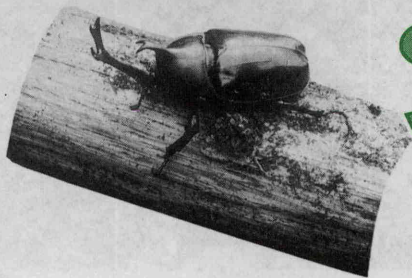
ちか
近くの野山の
やま
をのぞいてみよう

うじ
宇治でみつけたこん虫や草花
ちゅう くさばな

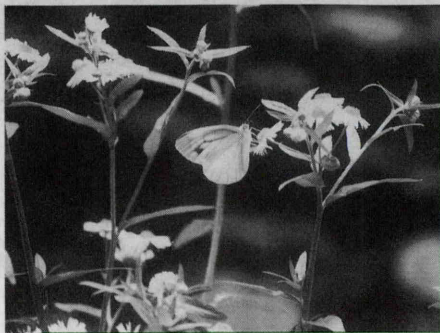
夏休みは自然とふれあう良いチャンス。家族で海や山など遠くへ出かけて虫や草花を観察する人も多いんじゃないかな? 遠くへ行くのもいいけれど、身近なところだって自然はいっぱいあるよ。そこで今回は、市内で出会えることができるこん虫や草花を紹介しよう。家族でお弁当を持って観察に出かけるのもいいし、友だち同士で図鑑とにらめっこしながら歩くのもいい。素敵な思い出づくりに、さあ出かけてみよう。



ジャコウアゲハ



カブトムシ

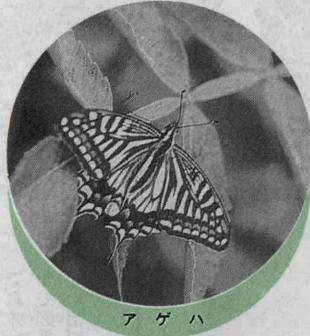


モンシロチョウとヒメジョオン

市政だより8月1日号は
7月31日(日)に
新聞折り込みします。

◆この宇治市政だよりは、再生紙を使っています— 限りある資源を大切に ◆

ちゅう こん虫・草花観察マップ



宇治川(うぢがわ)近辺(きんぺん)は、市内(しやんない)でも手軽(てがる)に自然(しぜん)にふれることができる(できる)ところ(ところ)です(です)。おすすめは(め)宇治(うぢ)のまち(まち)を見渡(みわた)せる大(お)吉(きち)山(やま)興(こう)聖(せい)寺(じ)あたり(あたり)や、ス(ス)ポ(ポ)ーツ(ーツ)や遊(あそ)び(び)の施(せ)設(せつ)がそ(そ)ろ(ろ)つ(つ)て(て)い(い)る(る)太(たい)陽(やう)が(が)丘(かみ)・ち(ち)よ(よ)つ(つ)と(と)足(あし)を(を)延(の)ば(ば)し(し)て(て)、山(やま)あ(あ)い(い)の志(し)津(つ)川(がわ)や白(しろ)川(がわ)の東(とう)海(かい)自然(しぜん)歩(ほ)道(みち)は、お(お)弁(べん)当(とう)を(を)片(かた)手(て)に(に)歩(あ)く(く)の(の)に(に)も(も)い(い)と(と)ころ(ころ)で(で)し(し)ょう(ょう)。

あ(あ)な(な)た(た)だ(だ)け(け)の(の)と(と)っ(っ)て(て)お(お)き(き)の(の)場(ば)所(じょ)を(を)み(み)つ(つ)つ(つ)て(て)み(み)る(る)の(の)も(も)い(い)こ(こ)と(と)が(が)あ(あ)り(り)ま(ま)す(す)。ま(ま)ず(ず)、い(い)か(か)も(も)ね(ね)。

宇治川(うぢがわ)近辺(きんぺん)で(で)よく(よく)見(み)ら(ら)れ(れ)る(る)こ(こ)ん(こん)虫(ちゅう)・草(くさ)花(はな)と(と)そ(その)の(の)場(ば)所(じょ)を(を)あ(あ)げ(げ)て(て)み(み)ま(ま)した(した)。次(つぎ)の(の)注(ちゅう)意(い)を(を)守(まも)り(り)て(て)、あ(あ)な(な)た(た)も(も)出(で)か(か)け(け)ま(ま)せ(せ)ん(ん)か(か)。

守(まも)つ(つ)て(て)ね(ね)。

お(お)目(め)当(とう)て(て)の(の)こ(こ)ん(こん)虫(ちゅう)・草(くさ)花(はな)を(を)観(かん)察(さつ)す(す)る(る)時(とき)、も(も)っ(っ)つ(つ)と(と)詳(しょう)しく(く)調(てう)べ(べ)る(る)た(た)めに(に)「探(たん)集(じゅう)」す(す)る(る)こ(こ)と(と)も(も)あ(あ)る(る)で(で)し(し)ょう(ょう)。で(で)あ(あ)ら(ら)ば(ば)、そ(その)際(さい)、注(ちゅう)意(い)し(し)て(て)ほ(ほ)し(し)く(く)う(う)に(に)ま(ま)し(し)ま(ま)す(す)。

目的(もく)的(てき)の(の)ない(ない)採(さい)集(じゅう)は(は)自然(しぜん)破(は)壊(かい)に(に)つ(つ)な(な)る(る)の(の)で(で)、し(して)は(は)な(な)り(り)ま(ま)せ(せ)ん(ん)。ま(また)た(た)目(め)的(てき)が(が)あ(あ)る(る)こ(こ)と(と)も(も)必(ひつ)要(よう)以(い)上(じょう)に(に)取(と)る(る)の(の)は(は)長(なが)く(く)ない(ない)こ(こ)と(と)です(す)。ほ(ほか)の(の)人(ひと)の(の)た(た)めに(に)、最(さい)低(てい)限(げん)に(に)し(して)お(お)き(き)ま(ま)し(し)ま(ま)す(す)。

それ(それ)か(か)ら(ら)、観(かん)察(さつ)に(に)出(で)か(か)け(け)る(る)時(とき)は(は)何(なに)人(ひと)か(か)で(で)行(い)く(く)こ(こ)と(と)、行(い)き(き)先(まへ)を(を)う(う)ち(ち)の(の)人(ひと)に(に)言(い)っ(つ)て(て)お(お)く(く)こ(こ)と(と)。ま(また)た(た)、遠(とほ)い(い)と(と)ころ(ころ)へ(へ)は(は)大(お)人(ひと)とい(い)っ(つ)し(し)よ(よ)に(に)行(い)く(く)よ(よ)う(う)に(に)ま(ま)し(し)ま(ま)す(す)。



