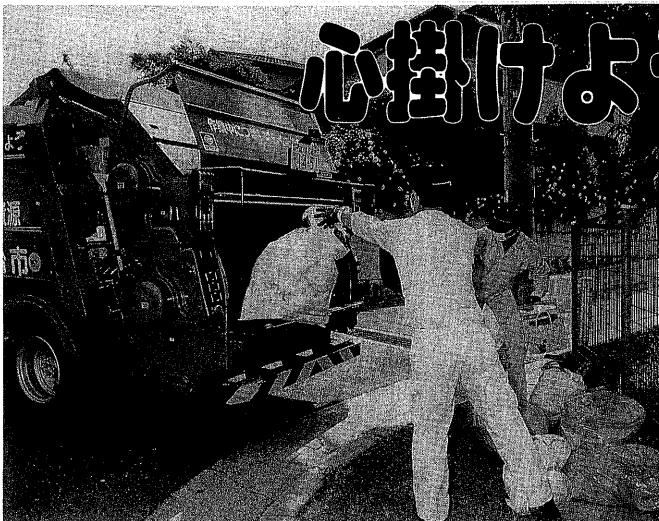


市の人口	
(平成6年5月1日現在)	
世帯数	62,689世帯(前月比429世帯増)
人口	182,882人(前月比218人増)
男	90,256人
女	92,626人

宇治市政だより

5/21
平成6年
(1994年)
第1026号

発行 京都府宇治市
〒611 京都府宇治市
宇治琵琶33番地
☎(0774) 22-3141
編集 広 報 課
●毎月1日・11日・21日発行



▲市のごみは平成3年度と比べてパッカー車1200台分増えています

心掛けよう ごみの減量

5月30日は「ごみゼロの日」

美しい自然やまち並みは、お金では買うことのできない貴重な私たちの財産です。ごみは、それらを破壊する程の勢いで増え続けています。市では、ごみの種類に応じて、焼却工場や埋め立て処分場などで適正に処理していますが、このままごみが増え続けること、処理できる量にも限界があります。五月三十日は「ごみゼロの日」。そこで、これを機会に、宇治市のごみ処理について考えてみましょう。問い合わせは、環境事業所 ☎22-3141、内線3004へ。

ごみ処理の現状

平成4年度に宇治市全域から出たごみの量は、四万八千三トン。これは市のパッカー車にて、三万四千五百台分になります。ちなみに、このパッカー車を総に積み上げたとするとき、約七十五キロメートル、千六百回も掛かるといわれています。



「これは家から出してしまえばいい」と思っている方が多いと思います。しかし、その量は年々増え続けており、それに連れて処理に掛かる費用も増加しています。『これは家から出してしまえばいい』ではなく、『ごみを適正に処理処分する』に膨大な手間とお金がかかるのを知って欲しいのです。私たちが物を買い、使ったものは、捨てる時が来ると考えますが、捨てる時は

簡単に捨てているのではないのでしょうか。もう一度、私たち一人ひとりが、環境を守る美しい自然を未来に残すためにごみ減量に向けて努力しましょう。

②古紙回収の利用を毎日配達される新聞も一年間で約百キログラム、これを全部、チリ紙交換や市の古紙回収に出すと、大幅な減量になります。

③環境に優しい商品選びを少しずつ、使い捨てや大量生産・大量消費の風潮が是正されていますが、まだまだ過剰包装や使い捨ての商品が数多くあります。ちょっと意識して、環境に優しい商品を選びましょう。

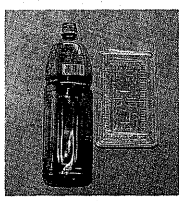
①生ごみは よく水を切って 生ごみの約半分は水で分みか減らせるので、水切りをしていただくだけで、約五〇パーセント減らせます。

③環境に優しい商品選びを少しずつ、使い捨てや大量生産・大量消費の風潮が是正されていますが、まだまだ過剰包装や使い捨ての商品が数多くあります。ちょっと意識して、環境に優しい商品を選びましょう。

テレビ広報
さわやか宇治
～みんなの知恵で 減らそうゴミ～
5月28日(土)
午後5時から15分間 (手話通訳あり)
KBS京都・UHF 34ch

ごみを分けよう

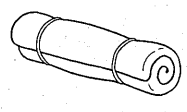
市では、ごみを「燃やせるごみ」と「燃やさないごみ」に分けて収集しています。分けることにより、少ない経費で効果的な処理ができます。また、町内会など単位に試行しているリサイクル事業の基盤にもなります。意識して分別することは、ごみ減量の第一歩として大切なことなのです。



(トレー・プラスチック類)
食品のトレーは、トレーについて食品を取り除いて、ペットボトルは中身を空にしてから出して下さい。

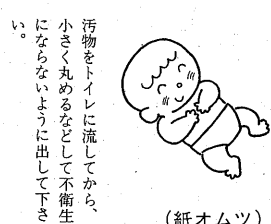


(たんす・いす)
大型の家具などは木製であっても、燃やさないごみの日に出して下さい。ただし、一度に多量に出る場合は、環境事業所の臨時ごみ収集(有料)を利用して下さい。



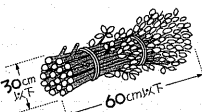
(ふとん)
丸めて、両端をひもでくっつけて出して下さい。

もえないごみ



汚物をトイレに流しながら、小さく丸めるなどして不衛生にならないように出して下さい。

もえるごみ



(草・木の枝)
草はポリ袋に入れて1~2個、木はひもでくっつけて出して下さい。ただし、図の大きさ位まで。

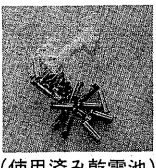


《乾電池》



《もえるごみ》

使用済み乾電池は、もえるごみの収集日に透明の袋に入れ、もえるごみと一緒に出して下さい。



(使用済み乾電池)

◆この宇治市政だよりは、再生紙を使っています—限りある資源を大切に—

情報BOX

市役所 〒611 宇治琵琶33 ☎22-3141

問は問い合わせ、重復申し込み、費用の書いていないものは無料です。申し込み方法の書いていないものは直接会場へお越しください。

健康

■日本脳炎予防接種が5月24日から始まります

▷日程・会場…6年度版「市民カレンダー」と手びき」のとおり▷対象・接種方法…◎初回は3歳以上6歳未満で初めて受ける幼児。1～2週間隔で2回接種◎追加は昨年初回(2回)を接種した幼児。1回接種 園保健予防課(内線2261)。車での来場はご遠慮ください。

福祉・年金

■手足・耳の不自由な人の巡回更生相談

身体障害者手帳の交付・再交付や補装具の交付・修理のための診断です。▷6月13日(月)午後1時～3時、総合福祉会館▷持ち物…身体障害者手帳の交付・再交付=印章・顔写真(縦4センチ×横3センチ)1枚。補装具の交付修理=印章(補装具を使用するのはその補装具のみ) 園福祉総務課(内線2306)。

農業・自営業、学生の皆さん

20歳になったら国民年金に加入を

園国民年金課(内線2311)

公民館

■広野公民館(☎41-7450)

園いづれも同館。〈ちまきづくり教室〉▷◎親子=5月29日(日)、1組600円◎大人=30日(月)、1人500円。いずれも午後1時～5時、先着30人▷指導…安岡博文さん▷2歳以上の幼児の保育あり。希望者は申込時に併せて。おやつ代100円必要。なお、5月27日(金)(雨天時は翌日)午後1時～4時にアシの葉採取に淀川畔へ出掛けます。希望者は同館へ。〈英語で遊ぼう

パート4)▷6月11日～9月10日の第2土曜(8月は休み)、午前10時～正午▷対象…小学生。先着40人▷指導…伊勢村紀久子さんほか

■木樫公民館(☎32-8290)

〈女性の再就職準備セミナー〉▷日程・内容…下表のとおり。午前9時半～正午(一部変更あり)。会場は同館、城南地域職業訓練センター、ハローワーク宇治▷2歳以上の幼児(20人まで)保育あり。希望者は申込時に併せて。おやつ代1000円必要 同館。5月23日(月)から。先着30人。

6/7(火)	女性政策について 女性労働の現状と課題
6/9(木)	健康で働くために
6/13(月)	自分を見つめて
6/14(火)	働く心構え
6/20(月)	女性の生き方
6/27(月)・28(火)・30(木)	ワープロに挑戦
7/1(金)・4(月)・5(火)・7(木)	ビジネス文書の作り方
7/8(金)	職業情報と適性

講座・教室

■城南地域職業訓練センターの講座
〈パソコン中級・ウインドウズ入門〉▷6月17日～7月5日の火・金曜、午後6時半～9時▷7800円 同館(☎46-0688)。

スポーツ

■3日エアロダンス講習会

▷6月6日～27日の月曜、午後1時半～3時。黄葉体育館▷対象…18歳以上の人。先着40人▷1500円 園5月24日(火)午前9時から同館(☎33-4001)。

■城南勤労者福祉会館のスポーツ

園いづれも同館(☎46-0780)。
〈3日エアロダンス〉▷6月7日～28日の火曜、午後7時半～9時▷1200円▷先着30人。〈健康教室〉▷6月10日～7月8日の金曜、午前10時～正午▷1500円▷先着30人。

■地域巡回ニュースポーツ教室

▷①5月23日(月)=宇治中学校②26日(水)=木幡中学校③27日(金)=東宇治中学校、いずれも午後7時半～9時半▷④⑤=ソフトバレーボール・バウンドテニス・インディアカ。⑥=ソフトバレーボール・バウンドテニス。上靴が必要 園市民体育課(内線2621)。

■重点普及スポーツ グラウンドゴルフ、ペタンク教室

▷5月29日(日)午前10時～正午、小倉小学校(雨天中止) 園市民体育課(内線2621)。

■市民バドミントン教室

▷6月7日～24日の火・金曜、午後7時半～9時半。南小倉小学校▷対象…中高年齢者と初心者。上靴が必要 園電話で市民体育課(内線2621)。先着30人。

お知らせ

■臨時運行許可申請の手数料が変わります

道路運送車両法と地方公共団体の手数料料金の改正に伴い、6月1日から自動車臨時運行許可申請の手数料を1両650円(現行520円)に改正します。園市民課(内線2205)。

■リサイクル自転車販売

駅周辺から撤去した放置自転車をリサイクル販売します。購入希望の人ははがきで申し込みを。応募者の中から抽選で約200人に「リサイクル自転車購入抽選券」をお送りします。当日は、この抽選券がないと入場できません。▷6月18日(日)、受け付け=午後1時～、販売=午後1時半～。市役所北玄関横▷販売台数・価格…約960台。5000円～1万円(1000円刻み)希望者多数の場合は抽選 園はがき(1人1枚)に「リサイクル自転車購入抽選券申込書」と、住所、氏名、年齢、電話番号、放置自転車やリサイクルに対するあなたの声を書き、市役所交通対策課へ。5月31日(火)(当日消印有効)まで 同課(内線2259)。

■全国戦没者追悼式参列者募集

8月15日(月)に東京で行われる全国戦没者追悼式の参列者を若干名募集します。園福祉総務課(内線2303)。5月30日(月)まで。
〔訂正〕11日号第2面「保健福祉サービス」の記事中、「訪問看護ステーション」「デイホーム」の目標数はそれぞれ9カ所、4カ所でした。おわびし、訂正します。

寝たきりは予防できます
地域リハビリ教室
参加者募集

市では病氣や、事故などの後遺症のために日常生活に支障がある人を対象に、新しく地域リハビリ教室を実施します。以前は、脳卒中にかかったり年を取ったりして寝たきりになることは、避けられないことでしたが、しかし最近では、適切な介護やリハビリテーション(機能訓練)によって寝たきりは十分に予防できることが分かってきました。市では従来、市内3施設に委託し、機能訓練を実施してきました。今回の地域リハビリ教室は、更に、市内5カ所で毎月一回、おおよそ2カ月を1単位として実施。ボランティアの協力を得て、身近な所で訓練を

わたしの街の行政相談委員

5月22日(日)・28日(土)は春の行政相談強調週間

園の特設法人(JRやNITなどの)の仕事を苦情や意見などがあるが申し出しにくい多数の機関が関係していろいろなことな時には、行政相談委員に相談ください。

委員は、社会的信譽があり行政運営の改善に理解と熱意を持つ人の中から、総務局長が委嘱しているもの。

相談は無料。毎月第三木曜日の午後一時から四時まで市役所で実施するほか、下表の各委員

氏名	住所	電話
増井 繁一	伊勢町北山5-23	20-0124
瀬田佐江子	宇治東内23	21-4793
菱田 俊子	羽拍子町56-47	43-2203

宇治こころの電話 ☎24-0800
電話相談員を募集

市教育委員会では、青少年の心の健康と豊かな人間性を育てるため、電話相談「宇治こころの電話」を昭和五十七年に開設。現在四十人のボランティア相談員が悩ませ持つ青少年のための相談を受け付けています。今回、次しお電話相談員募集を募集します。

▽対象：原則的に30～60歳の人▽定員：30人程度▽申し込み：所定の申込書と応募動機(作文、800字以内)を6月10日(金)まで生涯学習センター(宇治番地45-14、☎22-0220)へ持参。申込書は同センター受付、市役所玄関受付、各公民館にあります。なお、応募者全員に下表の養成講座を受講いただきます。

月日	内容	講師
6/21(火)	開講式、人間形成の救助法	宇治福祉園理事長 杉本 一義さん
6/28(火)	児童相談の現状	桃山学園 園長 細井 昭さん
7/5(日)	カウンセリングの原理	同志社大学名誉教授 野辺地正之さん
7/12(日)	ボランティア活動の倫理	広島女子大学教授 中山 愈さん
7/19(日)	児童の進路相談	平安女学院高校教諭 大平 恒夫さん
8/23(日)	児童精神医学	松陰女子大学教授 川端 利彦さん
8/30(日)	電話相談の実際	平安女学院大教授 日高 正宏さん
9/6(日)	家族関係	京都大学 教授 岡田 康伸さん
9/13(日)	子どもの人間学	龍谷大学 教授 若原 道昭さん
9/27(日)	登校拒否	奈良女子大学 教授 森田 政美さん
10/4(日)	電話相談の諸問題	いこま保育園長 中山 文夫さん
10/11(日)	人権と差別	宇治幼稚園長 笠嶋 教瑞さん
10/25(日)	人間生活と宗教	龍谷大学 教授 寺川 蘭芳さん
11/1(日)	児童福祉の概要	京都文教短大教授 安藤 和彦さん
11/8(日)	人間援助の実践発表	宇治福祉園理事長 杉本 一義さん

◎時間はいずれも午前10時～11時45分

文化センター 開館10周年記念

松竹大歌舞伎

8月25日(木) 昼の部=午後1時～ 夜の部=午後6時～
文化センター大ホール

前売り券5/25(発売) 全席指定
S席 6,000円 A席 5,000円 B席 4,000円(当日500円増)

〔演目〕廊三番叟、恋女房染分手綱(重の井)、お目見得口上、新歌舞伎十八番の内・兼換落

〔主な出演者〕澤村宗十郎(右写真)、片岡我當、片岡秀太郎、市川園蔵、片岡進之介、片岡愛之助、上村吉弥

問い合わせ・電話予約 宇治市文化センター ☎20-2111

プレイガイド
市文化センター/市観光協会/観光案内所(宇治橋西詰、近鉄大久保駅構内)/松下時計店(伊勢田ボナ前)/小山温泉堂(西宇治高校正門西)/うさぎ堂(近鉄小倉駅前)/あたり屋(鏡島繁ノ丘跡地12番目)/黄葉東局(宇治小学校西)/手芸とカメラのマツモト(御蔵山商店街)/宇治市庁(宇治橋通り商店街)/西小倉コミュニティセンター/富士書房(近鉄久津川駅前)/アルプラザ城陽(城陽市)/藤田薬局(宇治田原町)/チケットセン/チケットぴあ

