

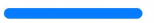



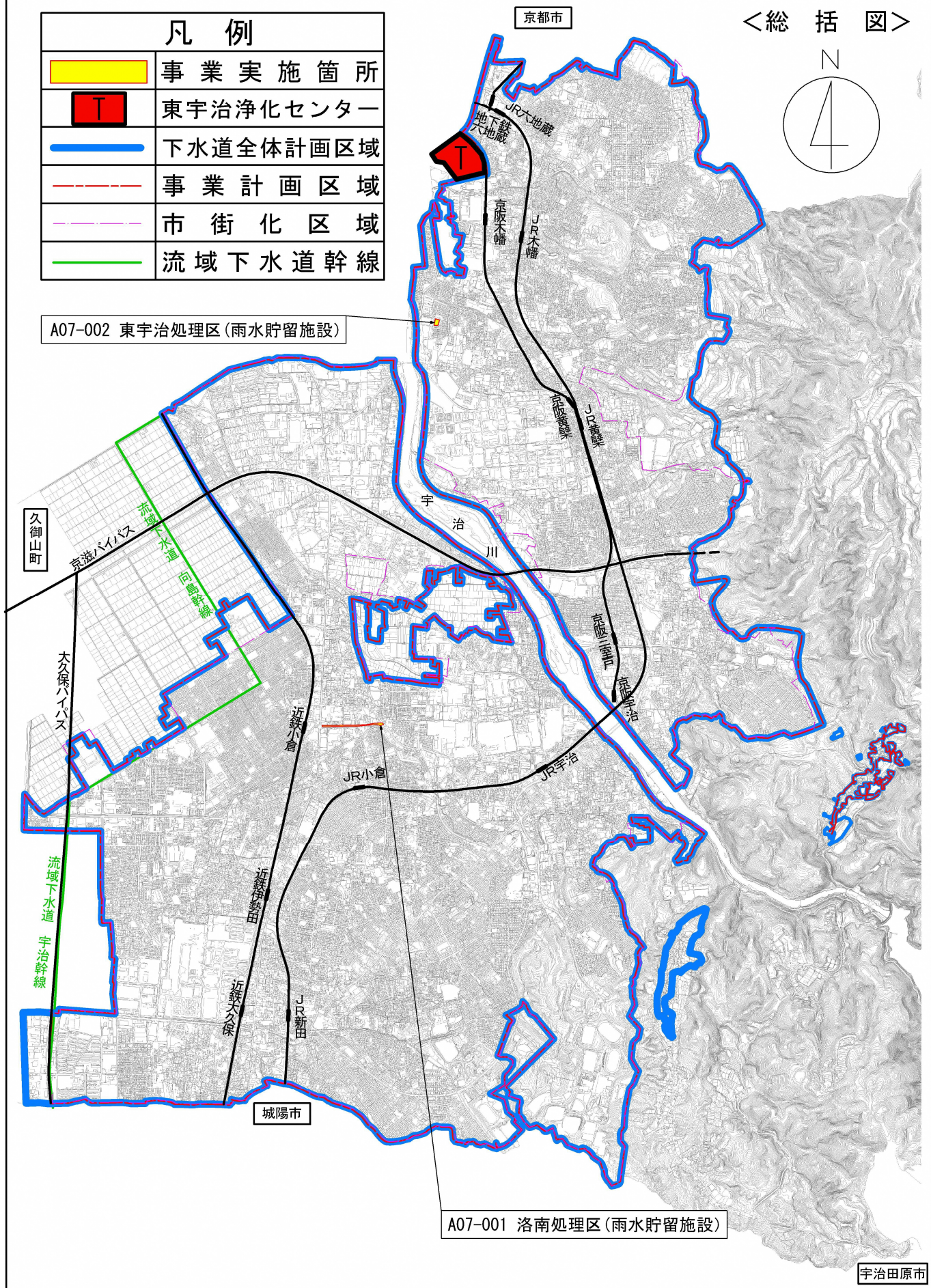
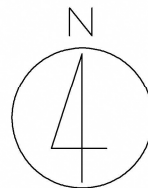


計画の名称	宇治市における公共下水道事業の推進(防災・安全)(重点計画)		
計画の期間	平成30年度 ~ 平成30年度 (1年間)	交付対象	宇治市

凡 例	
	事業実施箇所
	東宇治浄化センター
	下水道全体計画区域
	事業計画区域
	市街化区域
	流域下水道幹線

< 総 括 図 >



A07-002 東宇治処理区(雨水貯留施設)

A07-001 洛南処理区(雨水貯留施設)

宇治田原市