

青少年問題の悩みなどお気軽に

宇治こころの電話
24-0800

(日曜・祝日除く 毎日午前9時～午後6時)

宇治市政だより

7/11

平成4年
(1992年)

第959号

発行 京都府宇治市

〒611 京都府宇治市
宇治琵琶33番地

電話 (0774)22-3141

編集 広報課

●毎月11日・11日・21日発行

7月26日(日)は参院選の投票日 不在者投票受け付け中



あなたの大切な一票。確実に投票しましょう

二種類の投票

参議院議員選挙には、二つの投票をさせていただきます。一つは候補者の氏名を併せて選挙区選挙の投票(黄色の用紙)もつづいて投票する。比例代表選挙の投票(白色の用紙)です。

過去の選挙では、比例代表選挙の採用(比例代表選挙)の候補者の氏名を併せて投票したため無効となった投票が多くなりました。選挙管理委員会では、まず選挙区選挙の投票をした後、次に比例代表選挙の投票を行いました。間違のないよう、確実に投票してください。

当日投票できない人は不在者投票を

投票日当日は投票所で投票することができません。有権者のために、不在者投票の制度があります。これは、公職選挙法に定める仕事や旅行、入院などの不在者理由があれば、事前に投票することができるようになっています。

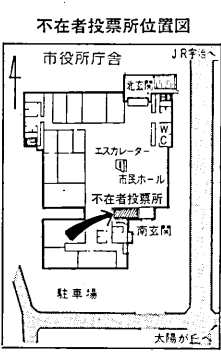
不在者投票は、七月二十五日(土)の午後五時、庁舎二階市民ホール・キヨリコナ1号下図で受け付けています。土・日曜日には庁舎南玄関をご利用ください。

任期満了による参議院議員選挙は、七月二十六日(日)が投票日。あなたの声を国政に生かす大切な選挙です。忘れず投票しましょう。

投票所入場券は切り離して

投票所入場券は、投票の日時や場所をお知らせすると共に、投票所を本人であることを証明するための大切なものになります。投票所へは忘れずにお持ちください。

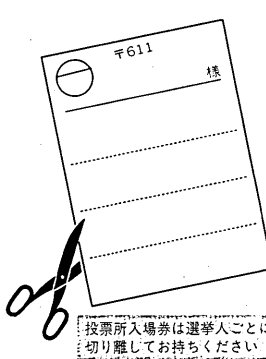
また、なくした忘れたりした場合でも、選挙人名簿に登録されている場合は、投票所の再発行を受け取ることができます。



棄権しないであなたの一票

市監査委員に 鬼界安一さん を選任

六日の六月定例会で、第六十宇治市議会は、藤村力・監査委員の後任に、鬼界安一さんを選任することを同意しました。任期は平成八年六月二十七日までです。



投票所入場券は選挙人ごとに切り離してお持ちください

「少年補導委員」をご存じですか

少年補導委員校区分代表者(敬称略)

校区	氏名	三
木幡山	本真	三枝
御蔵山	出口久	枝次郎
笠取	高谷	礼忠
笠取第二	高谷	忠一
宇治	沖平	平吉
岡屋	道下	下毅
南	見	忠幸
三室	戸安	市三
苑	道安	梅松
苑第二	明	木元
神小	倉田	橋本
伊勢	上水	野田
大久保	開	米正
西大久保	高橋	正毅
平小	盛	井満
南小	倉盛	門洋
南小	倉福	知和
横北	横高	木敏
北小	横高	那波
北小	横高	那波

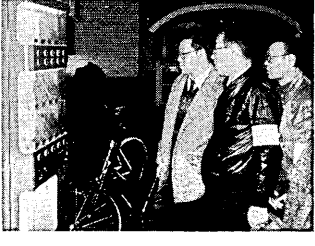
次代を担う少年の健やかな成長は、豊かな生活環境に限りなく関係しています。市民としての責任です。そのためには、家庭・地域・学校が一体となって、青少年を温かく指導していかなくてはなりません。

市では、地域・市で青少年の非行防止活動や社会環境浄化活動に取り組む青少年の健全育成を図っていく組織として、昭和五十六年十月に宇治市少年補導委員会を組織しました。委員の任期は二年間、現任小学校校区ごとに五、六人の委員が市教育委員会から委嘱を受け、活動しております。

少年補導委員の主な仕事は、書店、カラオケボックス、レンタルビデオ店などの立ち入り調査や、青少年の健全育成活動、少年補導委員会の主催する社会環境浄化活動、中・小学校区ごとの校区補導や、景観・宇治川花大会を始めとする行事の際の全体補導等の街頭補導活動、非行防止の啓発活動です。

また、昨年四月には、少年補導委員の委員組織である宇治市少年補導委員会を結成、情報交換や地域間の交流が図られるようになり、委員の活動が一層活発になっております。

少年補導委員は個人でも、青少年の生活や行動について相談に応じています。各小学校区の代表委員は左表のとおり、お近くの青少年の連絡先等は、青少年指導センター(22・5160)へお問い合わせください。



◆この宇治市政だよりは、再生紙を使っています。限りある資源を大切に◆

市民のひろば

市役所の代表番号は
22・314です



在宅老人 家族介護者教室

▼とき：7月15日(日) 午後2時～4時
▼ところ：宇治市生涯学習センター
▼講師：在宅介護支援センター
▼参加費：無料
▼申し込み：7月10日(木)まで、市民センターへ

国民年金制度は、すべての人が、老後・障害・死亡の場合に、基礎年金を受け取り、安定した生活を送れることを目的とする制度。基礎年金を受け取る権利は、国民年金に加入しなれば生まれません。そのため、一部の例外を除き、二十歳以上六十歳未満の負担が大きくなったり、収入が少なくなったりするようになっています。

▼とき：7月24日(金)～8月2日(日) 午前10時～11時
▼ところ：黄桜公園プール
▼対象：小学～中学6年生
▼参加費：無料
▼申し込み：7月18日(日)まで、市民センターへ

▼とき：7月24日(金)～8月2日(日) 午前10時～11時
▼ところ：黄桜公園プール
▼対象：小学～中学6年生
▼参加費：無料
▼申し込み：7月18日(日)まで、市民センターへ

▼とき：7月24日(金)～8月2日(日) 午前10時～11時
▼ところ：黄桜公園プール
▼対象：小学～中学6年生
▼参加費：無料
▼申し込み：7月18日(日)まで、市民センターへ

▼とき：7月24日(金)～8月2日(日) 午前10時～11時
▼ところ：黄桜公園プール
▼対象：小学～中学6年生
▼参加費：無料
▼申し込み：7月18日(日)まで、市民センターへ

▼とき：7月24日(金)～8月2日(日) 午前10時～11時
▼ところ：黄桜公園プール
▼対象：小学～中学6年生
▼参加費：無料
▼申し込み：7月18日(日)まで、市民センターへ

▼とき：7月24日(金)～8月2日(日) 午前10時～11時
▼ところ：黄桜公園プール
▼対象：小学～中学6年生
▼参加費：無料
▼申し込み：7月18日(日)まで、市民センターへ

▼とき：7月24日(金)～8月2日(日) 午前10時～11時
▼ところ：黄桜公園プール
▼対象：小学～中学6年生
▼参加費：無料
▼申し込み：7月18日(日)まで、市民センターへ



親子水泳

▼とき：7月20日(月)～24日(金) 午後5時～7時
▼ところ：黄桜公園プール
▼対象：小学～中学6年生
▼参加費：無料
▼申し込み：7月18日(日)まで、市民センターへ

▼とき：7月20日(月)～24日(金) 午後5時～7時
▼ところ：黄桜公園プール
▼対象：小学～中学6年生
▼参加費：無料
▼申し込み：7月18日(日)まで、市民センターへ

▼とき：7月20日(月)～24日(金) 午後5時～7時
▼ところ：黄桜公園プール
▼対象：小学～中学6年生
▼参加費：無料
▼申し込み：7月18日(日)まで、市民センターへ

▼とき：7月20日(月)～24日(金) 午後5時～7時
▼ところ：黄桜公園プール
▼対象：小学～中学6年生
▼参加費：無料
▼申し込み：7月18日(日)まで、市民センターへ

▼とき：7月20日(月)～24日(金) 午後5時～7時
▼ところ：黄桜公園プール
▼対象：小学～中学6年生
▼参加費：無料
▼申し込み：7月18日(日)まで、市民センターへ

▼とき：7月20日(月)～24日(金) 午後5時～7時
▼ところ：黄桜公園プール
▼対象：小学～中学6年生
▼参加費：無料
▼申し込み：7月18日(日)まで、市民センターへ

▼とき：7月20日(月)～24日(金) 午後5時～7時
▼ところ：黄桜公園プール
▼対象：小学～中学6年生
▼参加費：無料
▼申し込み：7月18日(日)まで、市民センターへ

学校週5日制の 実施を前に

実施に向けて進む学校での対応
学校週5日制は、学期中の授業を、毎週第一土曜日が休みとなり、子供たちにとっては自由時間が増えることになり、教育水準が落ちる、と昔聞で

の負担が大きくなったり、日常生活の指導にも取り組む必要があります。
子供たちが家庭や地域でゆとりある生活を送るために、学校週5日制の目的は、子供たちが、家庭や地域社会の中核として、生きる力を身につけること、その時間を有効に活用することで、主体的に生きていく力

を身につけることにある。従って、学校だけでなく、家庭や地域社会が教育の中で果たすべき役割を、見直す必要が出てきている。

▼とき：7月15日(日) 午後2時～4時
▼ところ：市民センター
▼対象：小学～中学6年生
▼参加費：無料
▼申し込み：7月10日(木)まで、市民センターへ

▼とき：7月15日(日) 午後2時～4時
▼ところ：市民センター
▼対象：小学～中学6年生
▼参加費：無料
▼申し込み：7月10日(木)まで、市民センターへ

▼とき：7月15日(日) 午後2時～4時
▼ところ：市民センター
▼対象：小学～中学6年生
▼参加費：無料
▼申し込み：7月10日(木)まで、市民センターへ

▼とき：7月15日(日) 午後2時～4時
▼ところ：市民センター
▼対象：小学～中学6年生
▼参加費：無料
▼申し込み：7月10日(木)まで、市民センターへ

▼とき：7月15日(日) 午後2時～4時
▼ところ：市民センター
▼対象：小学～中学6年生
▼参加費：無料
▼申し込み：7月10日(木)まで、市民センターへ

▼とき：7月15日(日) 午後2時～4時
▼ところ：市民センター
▼対象：小学～中学6年生
▼参加費：無料
▼申し込み：7月10日(木)まで、市民センターへ



学校、家庭、地域社会 の役割の見直しを

▼とき：7月15日(日) 午後2時～4時
▼ところ：市民センター
▼対象：小学～中学6年生
▼参加費：無料
▼申し込み：7月10日(木)まで、市民センターへ

▼とき：7月15日(日) 午後2時～4時
▼ところ：市民センター
▼対象：小学～中学6年生
▼参加費：無料
▼申し込み：7月10日(木)まで、市民センターへ

▼とき：7月15日(日) 午後2時～4時
▼ところ：市民センター
▼対象：小学～中学6年生
▼参加費：無料
▼申し込み：7月10日(木)まで、市民センターへ

▼とき：7月15日(日) 午後2時～4時
▼ところ：市民センター
▼対象：小学～中学6年生
▼参加費：無料
▼申し込み：7月10日(木)まで、市民センターへ

▼とき：7月15日(日) 午後2時～4時
▼ところ：市民センター
▼対象：小学～中学6年生
▼参加費：無料
▼申し込み：7月10日(木)まで、市民センターへ

文化財等 夏の防火 キャンペーン

市内に数多くある歴史的な文化財等を守るため、市民一人ひとりが防火の取組に注意をしましょう。
消防本部では、七月五日(水)から三日(日)まで、次のことを目標に、夏の防火キャンペーンを行います。

①社寺などにおける防火管理の徹底強化
②参加者への防火啓発活動の推進
③社寺周辺町内会などの住民を対象とする、防火啓発活動の推進
④防火器具の整備
⑤防火器具の点検
⑥防火器具の取組

▼とき：7月15日(日) 午後2時～4時
▼ところ：市民センター
▼対象：小学～中学6年生
▼参加費：無料
▼申し込み：7月10日(木)まで、市民センターへ

▼とき：7月15日(日) 午後2時～4時
▼ところ：市民センター
▼対象：小学～中学6年生
▼参加費：無料
▼申し込み：7月10日(木)まで、市民センターへ

▼とき：7月15日(日) 午後2時～4時
▼ところ：市民センター
▼対象：小学～中学6年生
▼参加費：無料
▼申し込み：7月10日(木)まで、市民センターへ

▼とき：7月15日(日) 午後2時～4時
▼ところ：市民センター
▼対象：小学～中学6年生
▼参加費：無料
▼申し込み：7月10日(木)まで、市民センターへ

7月15日(水)～31日(金)

市内に数多くある歴史的な文化財等を守るため、市民一人ひとりが防火の取組に注意をしましょう。
消防本部では、七月五日(水)から三日(日)まで、次のことを目標に、夏の防火キャンペーンを行います。

①社寺などにおける防火管理の徹底強化
②参加者への防火啓発活動の推進
③社寺周辺町内会などの住民を対象とする、防火啓発活動の推進
④防火器具の整備
⑤防火器具の点検
⑥防火器具の取組

▼とき：7月15日(日) 午後2時～4時
▼ところ：市民センター
▼対象：小学～中学6年生
▼参加費：無料
▼申し込み：7月10日(木)まで、市民センターへ

▼とき：7月15日(日) 午後2時～4時
▼ところ：市民センター
▼対象：小学～中学6年生
▼参加費：無料
▼申し込み：7月10日(木)まで、市民センターへ

愛の血液助け合い運動

7月は「愛の血液助け合い運動」月間です。
▼とき：7月15日(日) 午後2時～4時
▼ところ：市民センター
▼対象：小学～中学6年生
▼参加費：無料
▼申し込み：7月10日(木)まで、市民センターへ

▼とき：7月15日(日) 午後2時～4時
▼ところ：市民センター
▼対象：小学～中学6年生
▼参加費：無料
▼申し込み：7月10日(木)まで、市民センターへ

▼とき：7月15日(日) 午後2時～4時
▼ところ：市民センター
▼対象：小学～中学6年生
▼参加費：無料
▼申し込み：7月10日(木)まで、市民センターへ

▼とき：7月15日(日) 午後2時～4時
▼ところ：市民センター
▼対象：小学～中学6年生
▼参加費：無料
▼申し込み：7月10日(木)まで、市民センターへ

自衛官

▼種別分けけ対象：
①男子(18歳以上、27歳未満)
②女子(18歳以上、27歳未満)
▼申し込み：7月10日(木)まで、市民センターへ

▼種別分けけ対象：
①男子(18歳以上、27歳未満)
②女子(18歳以上、27歳未満)
▼申し込み：7月10日(木)まで、市民センターへ

▼種別分けけ対象：
①男子(18歳以上、27歳未満)
②女子(18歳以上、27歳未満)
▼申し込み：7月10日(木)まで、市民センターへ

▼種別分けけ対象：
①男子(18歳以上、27歳未満)
②女子(18歳以上、27歳未満)
▼申し込み：7月10日(木)まで、市民センターへ

市民土曜講座

▼とき：7月15日(日) 午後2時～4時
▼ところ：市民センター
▼対象：小学～中学6年生
▼参加費：無料
▼申し込み：7月10日(木)まで、市民センターへ

▼とき：7月15日(日) 午後2時～4時
▼ところ：市民センター
▼対象：小学～中学6年生
▼参加費：無料
▼申し込み：7月10日(木)まで、市民センターへ

▼とき：7月15日(日) 午後2時～4時
▼ところ：市民センター
▼対象：小学～中学6年生
▼参加費：無料
▼申し込み：7月10日(木)まで、市民センターへ

▼とき：7月15日(日) 午後2時～4時
▼ところ：市民センター
▼対象：小学～中学6年生
▼参加費：無料
▼申し込み：7月10日(木)まで、市民センターへ

◆第42回 宇治川写生大会◆ 入賞作 決まる



朝日新聞社賞 八田奈美さんの作品

主な受賞者は、次の通りです。
◎個人賞
◎朝日新聞社賞
◎宇治市長賞
◎宇治市教育賞
◎宇治市文化賞
◎宇治市環境賞
◎宇治市スポーツ賞
◎宇治市健康賞
◎宇治市交通安全賞
◎宇治市防災賞
◎宇治市福祉賞
◎宇治市青少年賞
◎宇治市障害者賞
◎宇治市高齢者賞
◎宇治市外国人賞
◎宇治市外国人賞
◎宇治市外国人賞

入賞作品の展示
▼とき：7月15日(日) 午後2時～4時
▼ところ：市民センター
▼対象：小学～中学6年生
▼参加費：無料
▼申し込み：7月10日(木)まで、市民センターへ

テレビ広報 お貸しします

▼とき：7月15日(日) 午後2時～4時
▼ところ：市民センター
▼対象：小学～中学6年生
▼参加費：無料
▼申し込み：7月10日(木)まで、市民センターへ