

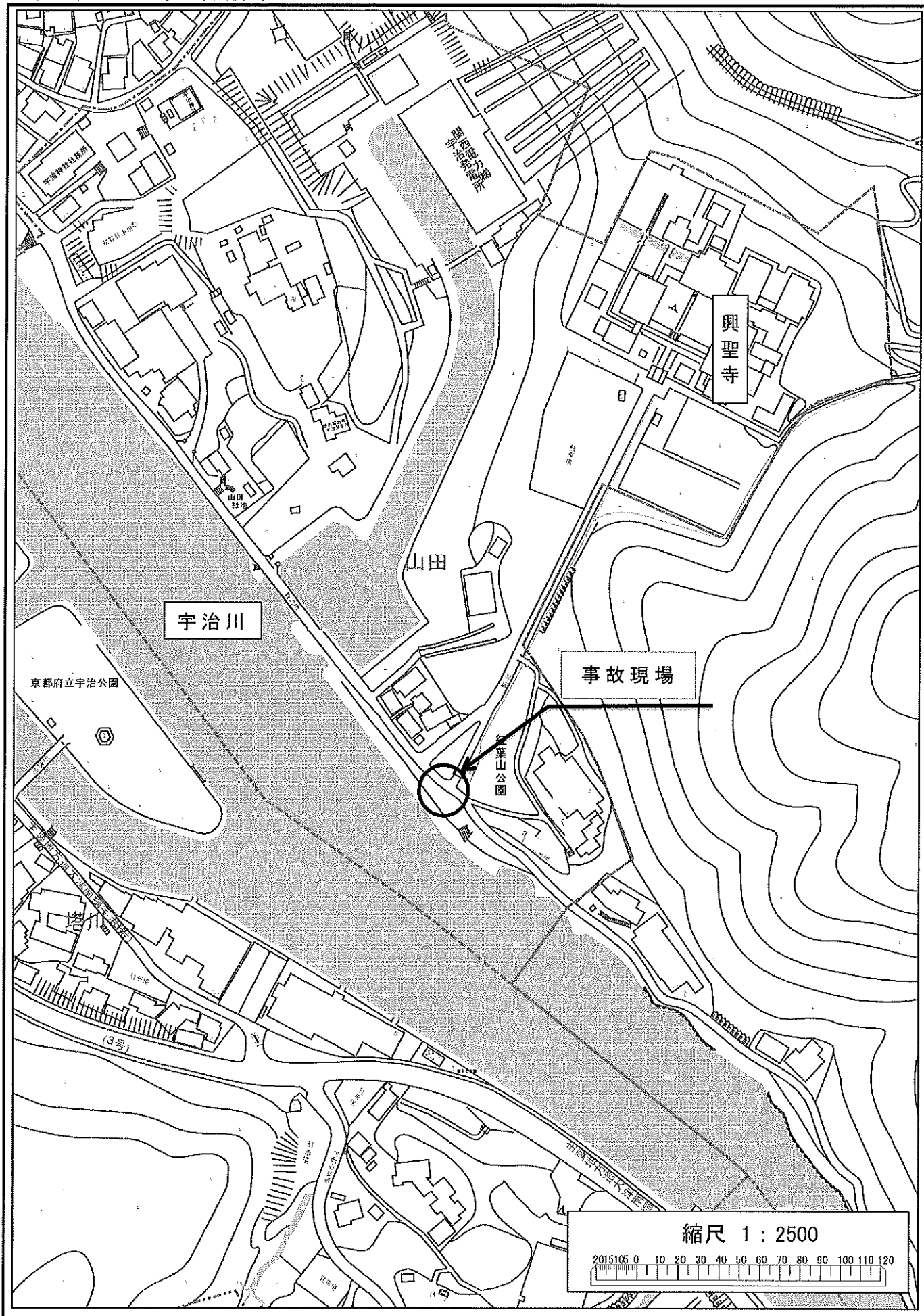


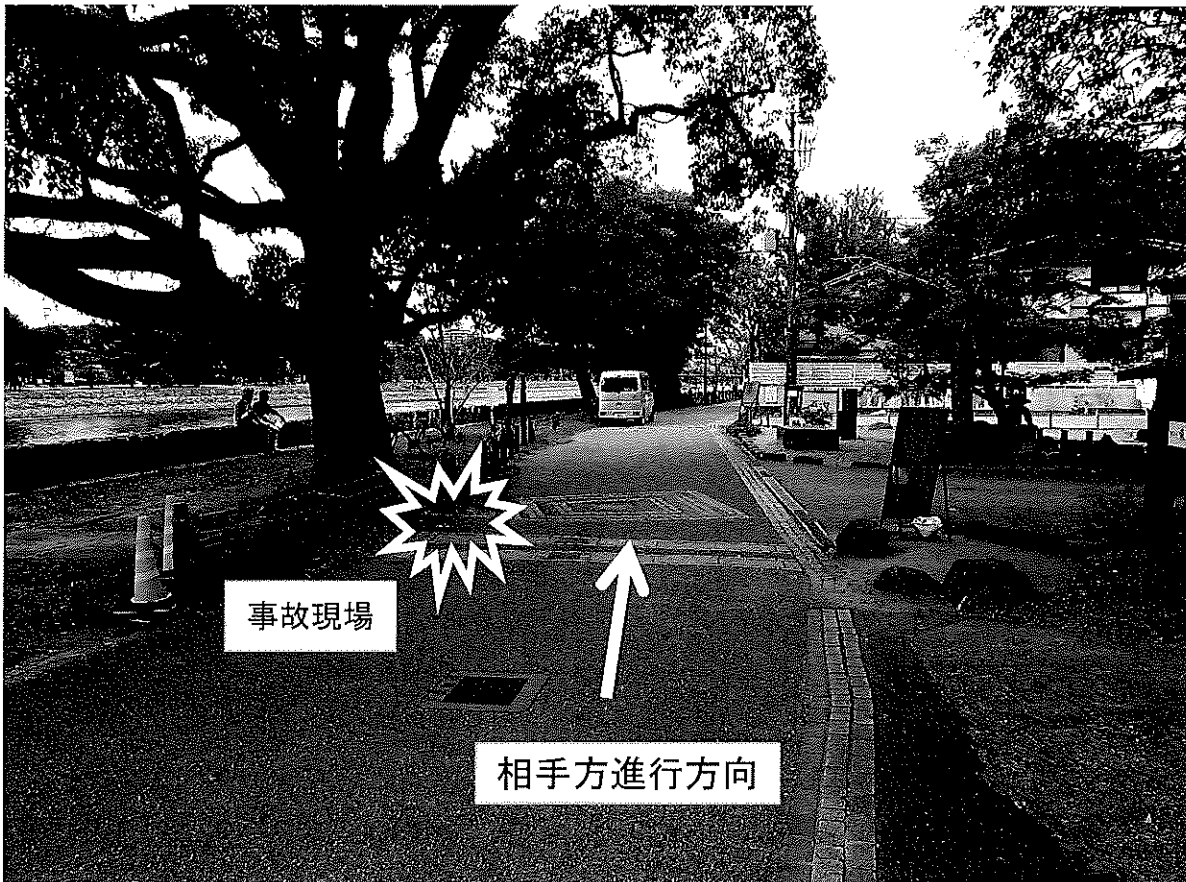
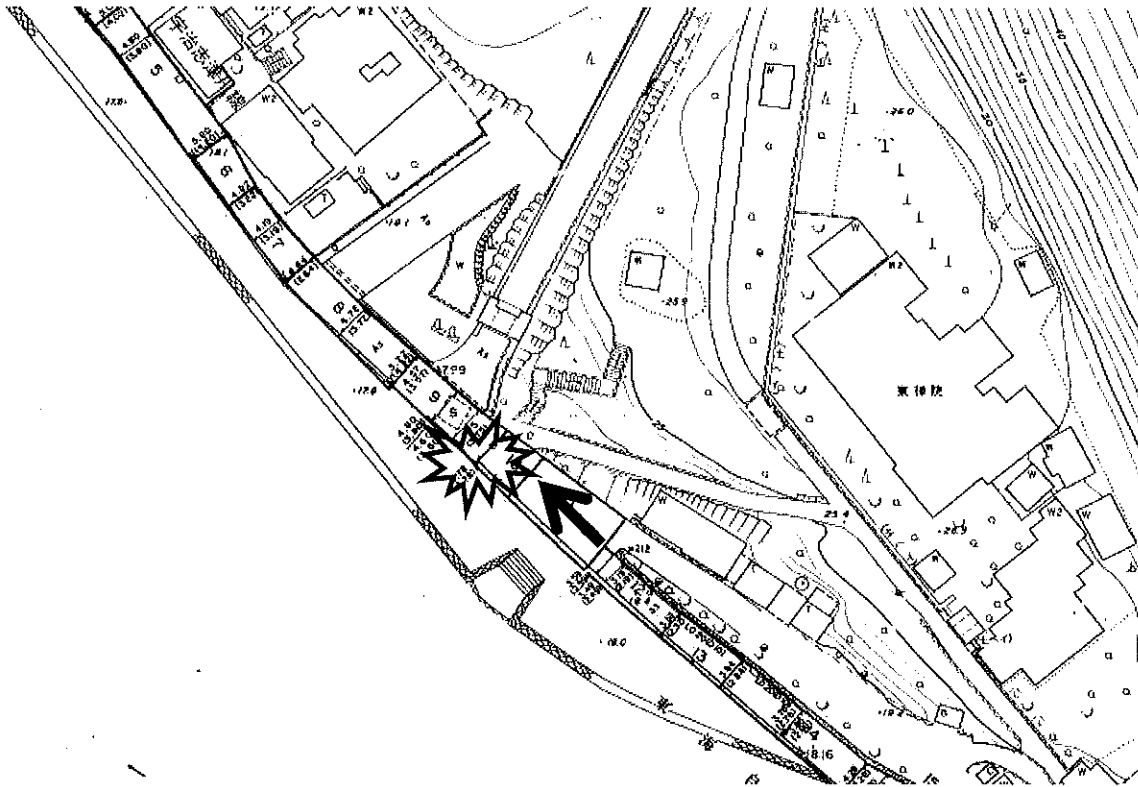
道路上の事故に係る専決処分の報告について

1. 事故発生日時	令和2年8月30日（日） 午後4時30分頃
2. 事故発生場所	宇治市宇治山田23番地先 （市道宇治志津川線）
3. 事故の概要	相手方所有の車両が宇治志津川線を北進中に、対向車を避ける為、道路左端へ車両を寄せた際に、樹木の根による舗装の隆起箇所で車両左側下部が接触し、サイドスポイラーが脱落及び左リアタイヤが損傷したものの。
4. 損害賠償の相手方	 
5. 示談締結日	令和3年2月18日
6. 損害賠償の額	95,425円

令和2年8月30日事故現場位置図



平面図（相手方進行方向）



現場写真



樹木の根による隆起箇所

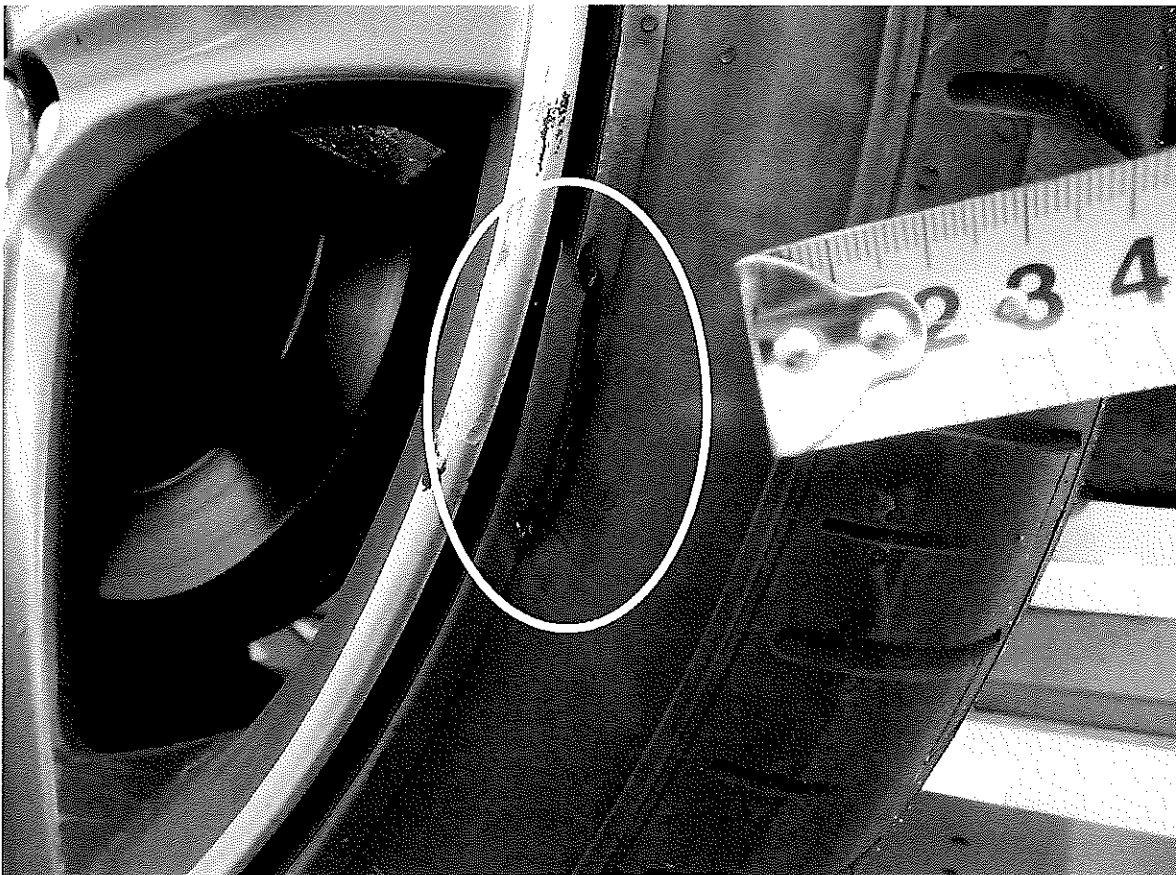


接触箇所

車両損傷箇所1



車両損傷箇所2



隆起箇所復旧後

