

市道路線の認定等について

認定：議案第27号関係

- 地域取組によるもの 1路線
- 開発に伴うもの 1路線
(内訳)
 - 都市計画法に基づく開発に伴うもの (1路線)

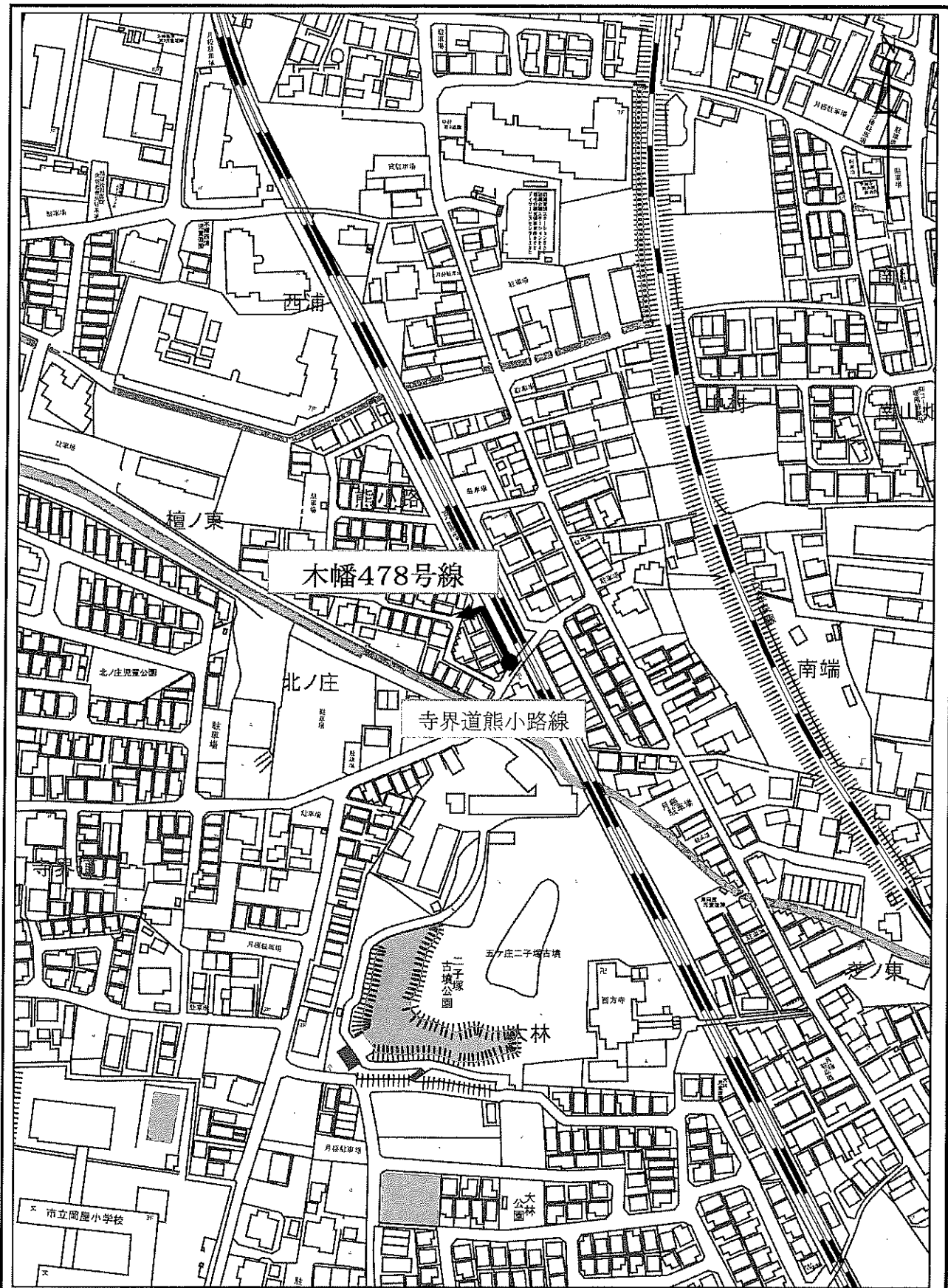
廃止：議案第28号関係

- 廃道申請によるもの 1路線

路線の概要

区分	頁	路線名	起 終 点	幅員(m)	延長(m)	議案 番号	概 要	開発事業者	完了公告日	登記年月日
認定	3~4	木幡478号線	木幡熊小路4番地の25 木幡熊小路4番地の103	4.0 ~4.1	44.9	27	地域による 市道認定取組	—	—	平成31年 3月 1日
	5~6	槇島町223号線	槇島町落合79番地の12 槇島町落合79番地の10	6.0 ~18.0	23.0		都市計画法による 開発に伴うもの	平和住宅 建設株式会社	令和元年 9月27日	令和元年 11月26日
廃止	7~8	五ヶ庄10号線	五ヶ庄北ノ庄3番地の3 五ヶ庄北ノ庄8番地の1	1.0	50.0	28	廃道申請によるもの	—	—	—

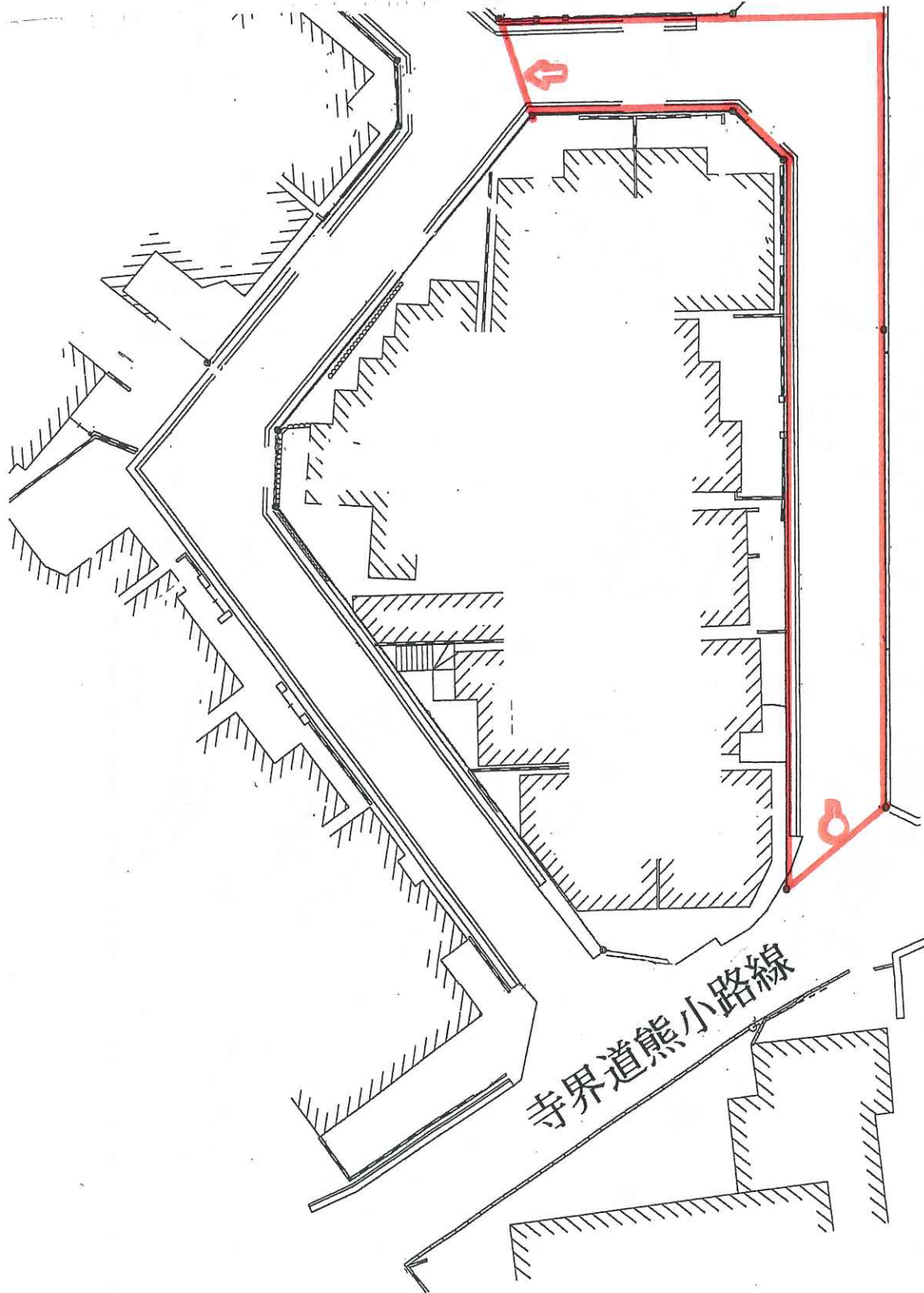
位置図(認定)



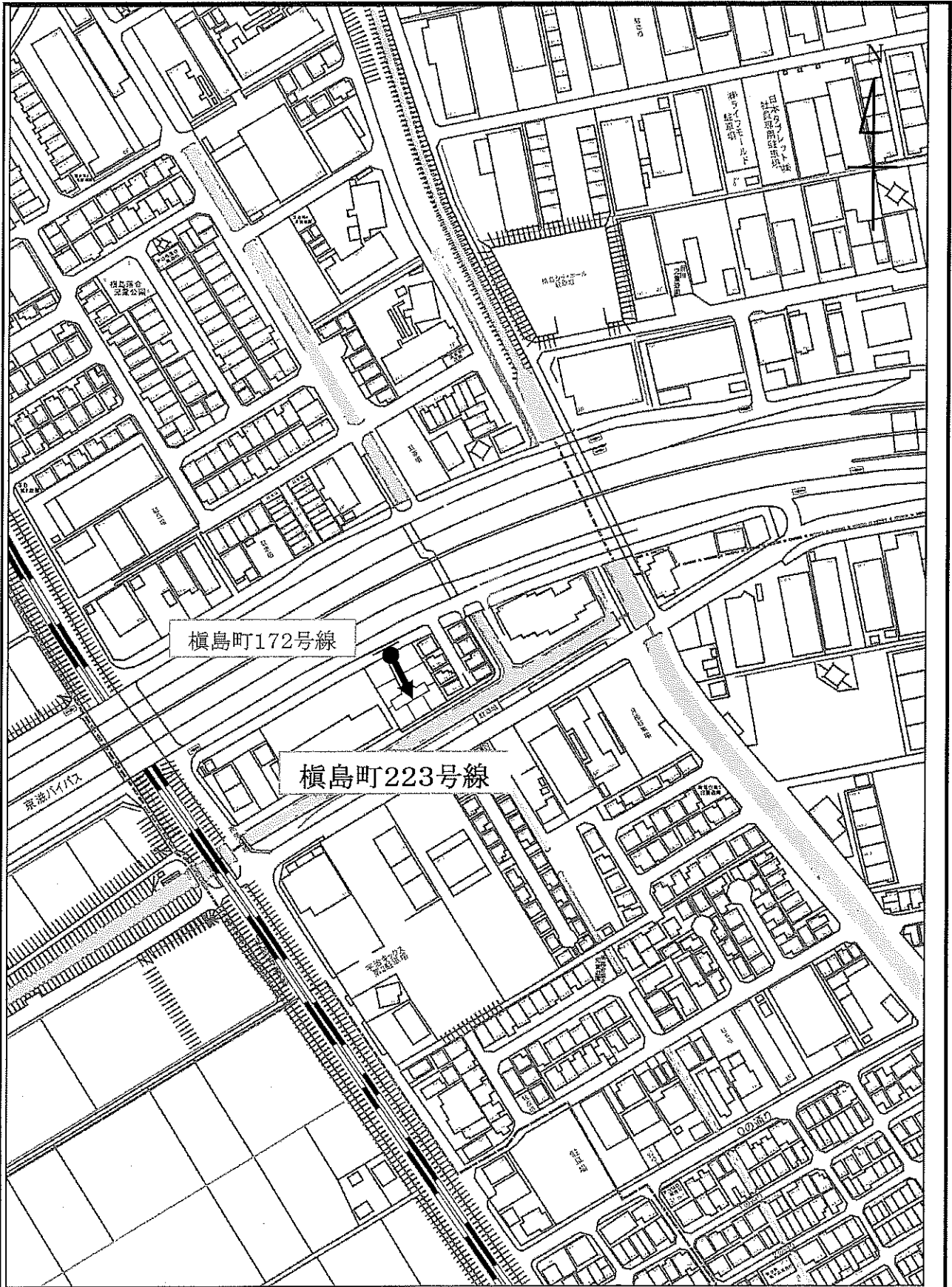
市道	木幡478号線	延長	44.9 m	備考 地域取組
起点	木幡熊小路4番地の25	最小幅員	4.0 m	
終点	木幡熊小路4番地の103	最大幅員	4.1 m	

縮尺:1:2500

平面図 木幡478号線



位置図(認定)



市道	榎島町223号線	延長	23.0 m	備考
起点	榎島町落合79番地の12	最小幅員	6.0 m	開発行為
終点	榎島町落合79番地の10	最大幅員	18.0 m	

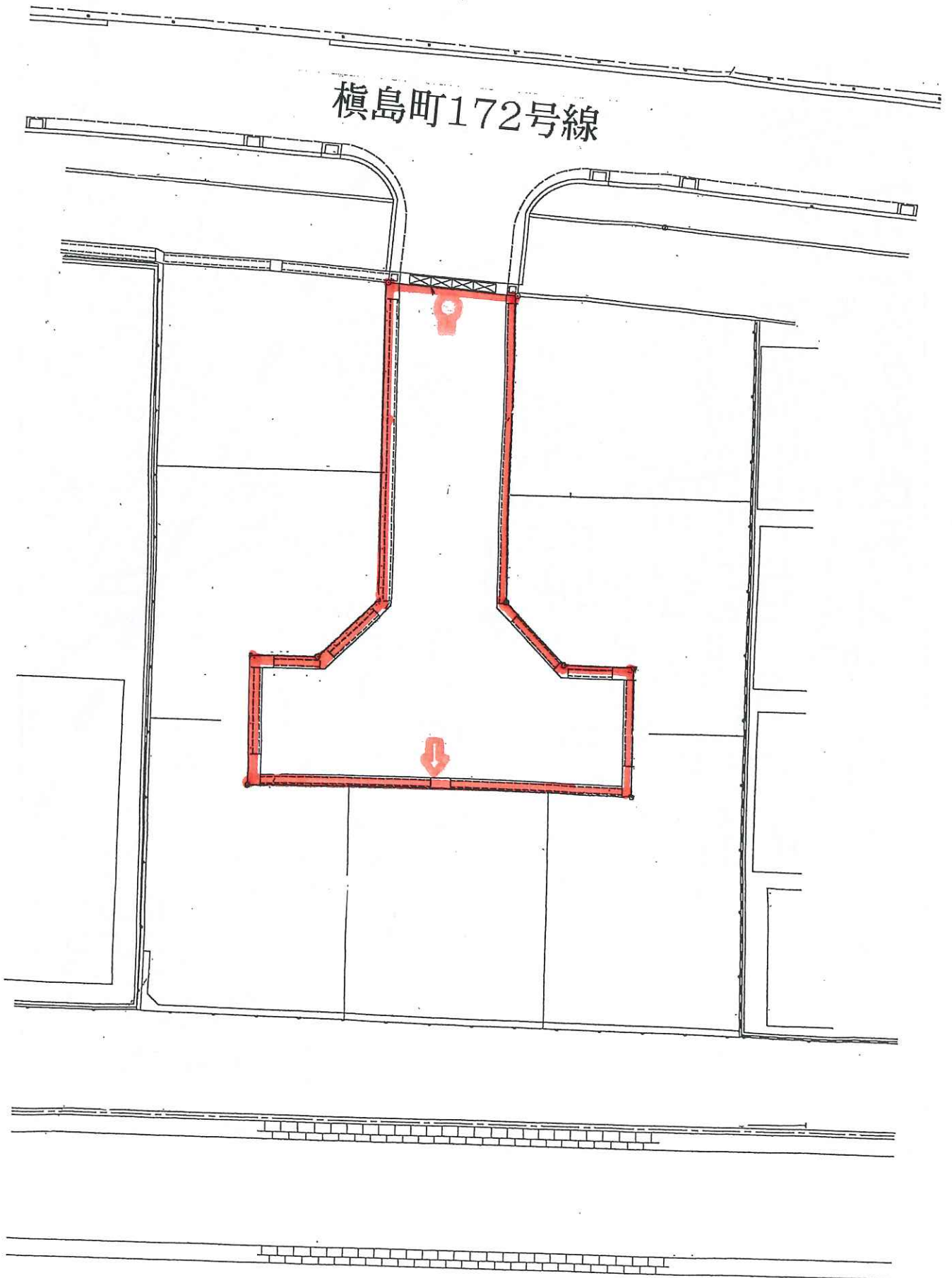
縮尺:1:2500

平面図

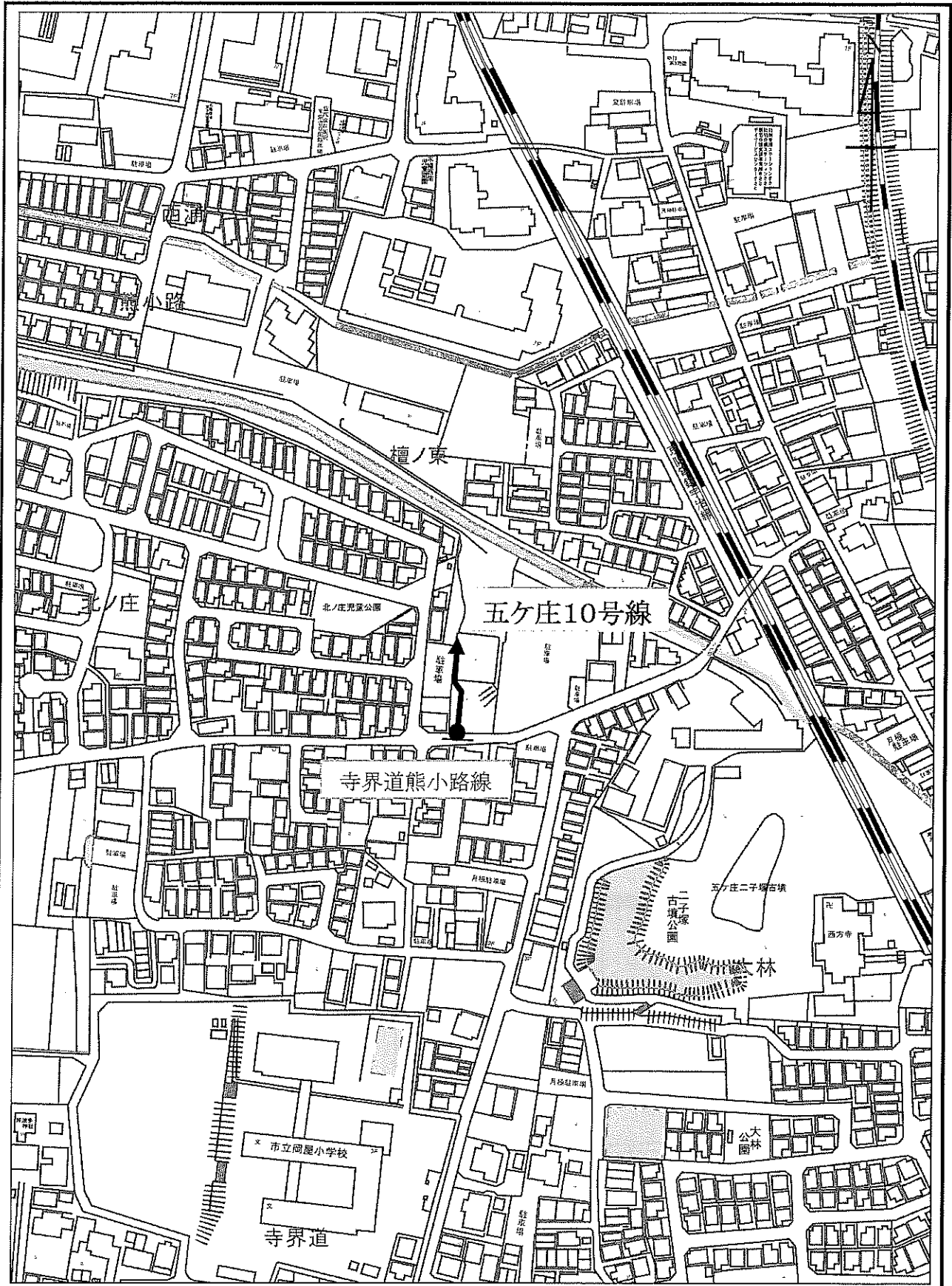
榎島町223号線



榎島町172号線



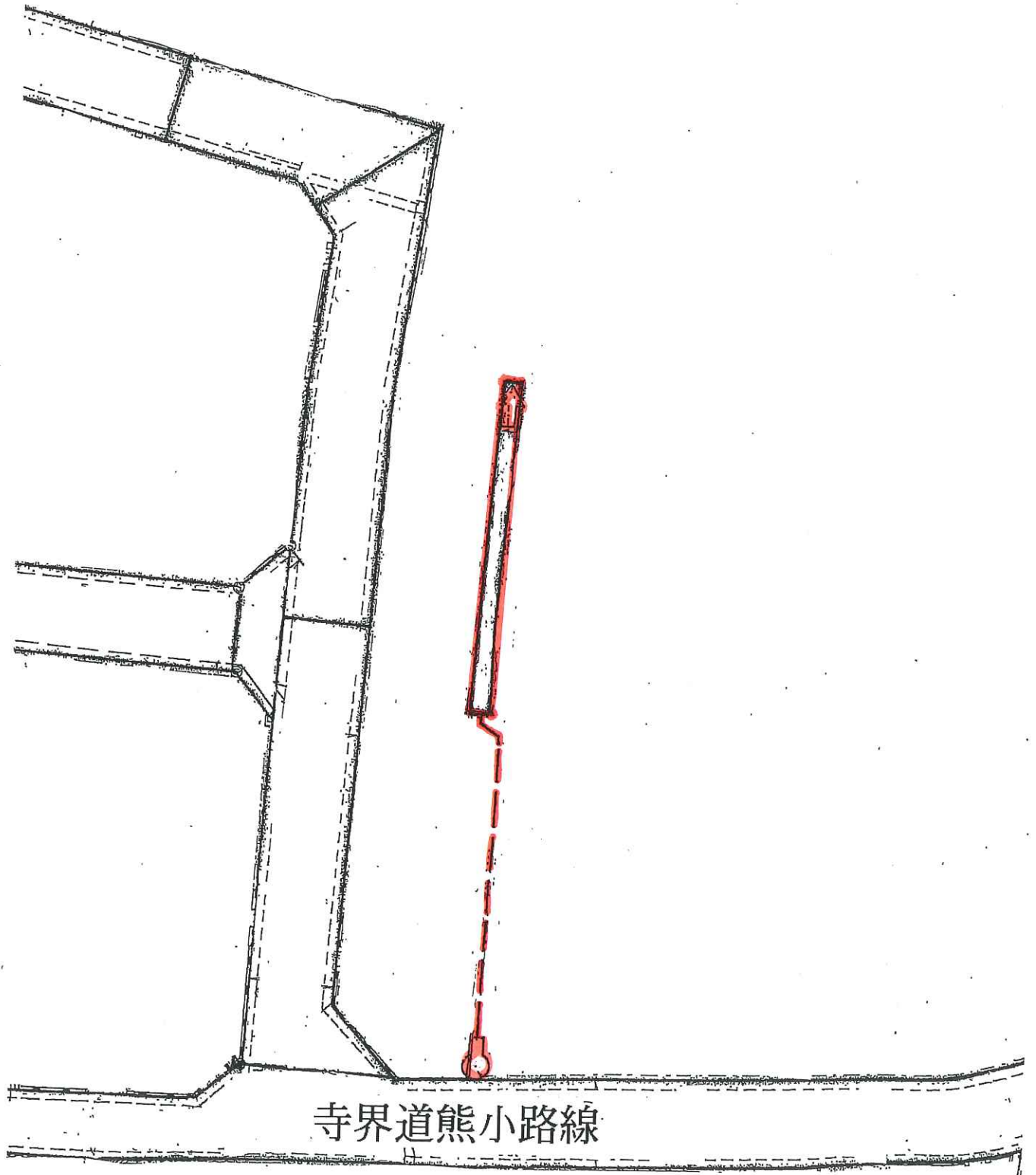
位置図(全部廃止)



市道	五ヶ庄10号線	延長	50.0 m	備考
起点	五ヶ庄北ノ庄3番地の3	最小幅員	1.0 m	全部廃止
終点	五ヶ庄北ノ庄8番地の1	最大幅員	1.0 m	

縮尺:1:2500

平面図 五ヶ庄10号線



寺界道熊小路線