

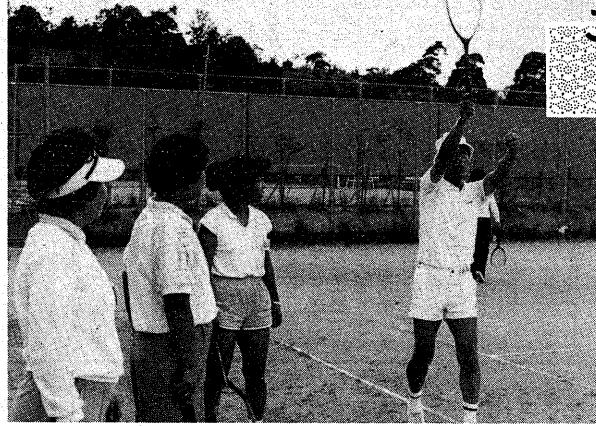
市の人口	
(平成2年5月1日現在)	
世帯数	58,336世帯(前月比308世帯増)
人口	177,281人(前月比73人増)
男	87,749人
女	89,532人

# 宇治市政だより

5/21  
平成2年  
(1990年)  
第882号

発行 京都府宇治市  
〒611 京都府宇治市  
宇治琵琶33番地  
電話 (0774)22-3141  
編集 広報課  
●毎月1日・11日・21日発行

▶教える手にも力が入ります  
(昨年、女性軟式テニス教室)



## ご存じですか 体育指導委員

# 市民スポーツの担い手

この程、体育指導委員四十五人(男性三十人、女性十五人)が決まりました。今後二年間、市民体育・スポーツの推進役として活躍いただきます。体育・スポーツのことは気軽に、近くの体育指導委員にご相談ください。

わたしたちに  
ご相談ください!

体育指導委員は、社団に  
信託があり、スポーツに關する知識・技能・能力を  
持つ人の中から、教育委員会  
が任命。任期は二年、総数四  
十五人で、市民体育指導委員  
を構成します。  
その主職務は、日ごろス  
ポーツをする機会が少ない市民の皆さんを対象として開か

れる、スポーツ教室・ひろばでの運動や指導をはじめ、教室休校終了後も継続してスポーツ活動を実施するサークルの育成や育成、市民参加の様々なスポーツ・レクリエーション行事に關して、求めに応じ指導や助言することなどです。  
今回の任命では、女性の委

宇治市体育指導委員会体制表(敬称略)

委員長	副委員長	企画運営委員		地域部会		種目部会	
		部会長名	部会名	部会長名	部会名	部会長名	部会名
井上陽男	西村宏	西山正	木幡	西山正	バドミントン	廣庭尚平	
		井本茂美	東宇治	井本茂美	卓球	山本俊一	
		坂田耕作	宇治	坂田耕作	ソフトボール	坂田耕作	
		真名子祥子	西宇治	奥村美恵子	軟式テニス	井本茂美	
		中島一夫	南宇治・広野	肥夏一男	バレーボール	村上多加子	
山本俊一	西小倉	村上多加子	水泳	辻川直行			
中村哲子	北宇治・横島	清水桂子	軽スポーツ	中島一夫			
		清水桂子					

体育指導委員学区別名簿(敬称略)

学区	氏名	住所	電話	専門部会		
木幡	御蔵山	船木君子	木・平尾50-9	32-2719	バレーボール	
	"	佐藤紀代子	木・南109-263	32-6292	バドミントン	
	"	西永一吉	木・南180-324	32-9712	バドミントン	
	"	水幡	永谷三之丞	六・札ノ辻1	31-8035	軽スポーツ
	"	西山正	木・東中13-2	33-0518	バレーボール	
東宇治	岡屋	藤村信行	木・内加94-10 木・平野アスナカ1012	32-5877	軽スポーツ	
	"	藤澤寛治	五・寺界道40-3	32-6868	卓球	
	"	宇治	井本茂美	五・芝ノ東14-1	32-5846	軟式テニス
	"	"	竹内明子	五・平野11-1	31-8610	ソフトボール
	"	"	桜井正章	五・東上り5-62	32-1729	卓球
宇治	南部	福山秋文	克・車田15-18	22-9458	バレーボール 軽スポーツ	
	"	三笠戸	内川中彦	克・只川37	21-2551	軽スポーツ
	"	"	高橋政雄	克・妙見2-1	23-8263	ソフトボール
	"	菟道	坂田耕作	字・山本69-11	22-1650	ソフトボール
	"	"	山本一男	折屋台3丁目2-87	23-6356	バレーボール
西宇治	菟道第二	市川紀和	字・野神1-173	24-2049	バレーボール	
	"	"	真名子祥子	字・野神1-114	23-1290	バドミントン
	"	神明	辻川直行	神・宮北40-4	22-7940	水泳 軽スポーツ
	"	"	中村武師	天神台2丁目1-92	23-7591	軟式テニス
	"	伊勢田	奥村美恵子	伊・浮面47-16	44-9452	バドミントン
北宇治	北小倉	清水桂子	宇・藤山68-88	23-3675	水泳	
	"	吉田新治	字・御前12-9	24-4735	ソフトボール	
	"	北小倉	水野信孝	小・堀池39-113	22-3028	ソフトボール
	"	横島	角道一	小・春日森55-27	20-0220	卓球
	"	北小倉	田村忠夫	小・西浦60-12	23-1283	ソフトボール
南宇治	南小倉	中村哲子	伊・南蓬田32-5	22-9295	ソフトボール	
	"	小倉	山本岩央	小・天王17	22-1515	ソフトボール
	"	"	清水桂子	宇・藤山68-88	23-3675	水泳
	"	"	吉田新治	字・御前12-9	24-4735	ソフトボール
	"	北小倉	小林幸子	横・十六38-36	23-1714	バドミントン
南宇治	南小倉	遠山美智子	横・落合97-51	24-8137	軟式テニス	
	"	"	"	"	"	"
	"	"	"	"	"	"
	"	"	"	"	"	"
	"	"	"	"	"	"

員を増やすと共に、最近入  
るあるニーズスポーツや軽ス  
ポーツについて、皆さんのご  
要望に沿えるよう、体制の充  
実を図ります。  
体育指導委員は、市内各地  
域に配置されています。体育  
・スポーツに關するご質問  
も、最寄りの体育指導委員  
にご相談ください。  
なお、委員会の体制、委員  
の名簿は左表のとおりです。  
(市民体育課)

### '90宇治花と緑の キャンペーン

地球規模で取り上げ  
られている環境問題も、まず身  
近なところから。4月29日、'90宇治花  
と緑のキャンペーンを開催。市内小学生  
による金管バンド・鼓隊も応援に駆け付け、  
600人がパレード。来年5月に開かれる全国植樹祭  
に向け、緑化推進の気運を盛り上げました。

**由紀さおり・安田祥子**  
童謡コンサート **“あの時・この歌”**  
7月18日(水) 午後6時半 開演(開場午後6時)  
文化センター大ホール

大人 4,000円  
小人 2,000円(中学生以下) **全席自由**  
(当日各300円増)

主催：(財)宇治市文化センター(☎2111)  
問い合わせ

みどり豊かな未来をつくらう  
**花と緑のキャンペーン**  
全国植樹祭を成功させよう

▲私たち一人ひとりが緑豊かなまちづくりの主役です  
(宇治橋通りで)

# 働くチャンスをつかもう 女性の再就職準備セミナー

女性の自立への動きが、再就職を希望する女性が増えています。もう一度働きたいという思い、再就職についでいろいろの問題を生きておられる女性もいます。このセミナーでは、就職準備のノウハウを学び、働くチャンスをつかむための実践的な指導を行います。

### 女性の再就職準備セミナー日程表

回	月日	テーマ	講師
1	6/7(木)	働く女性の出るはばと再就職の視点	関西大学講師 金谷千穂子さん
2	6/14(木)	わたしを知らう	エデュケーション 田吉 智子さん
3	6/20(木)	京印で働くための心構え	京都府立医科大学 京都府立医科大学 有賀やよいさん
4	6/25(日)	働く女性の権利保障	弁護士 久米 弘子さん
5	6/28(水)	求職の窓口を知らう	宇治公共職業安定所 ハローワーク宇治
6	7/3(日)	ワークに慣れよう	城南地域職業訓練 センター講師
7	7/5(火)	ワンコン入門への道	
8	7/6(水)		
9	7/9(日)		
10	7/12(水)		
11	7/13(木)		

## お知らせ

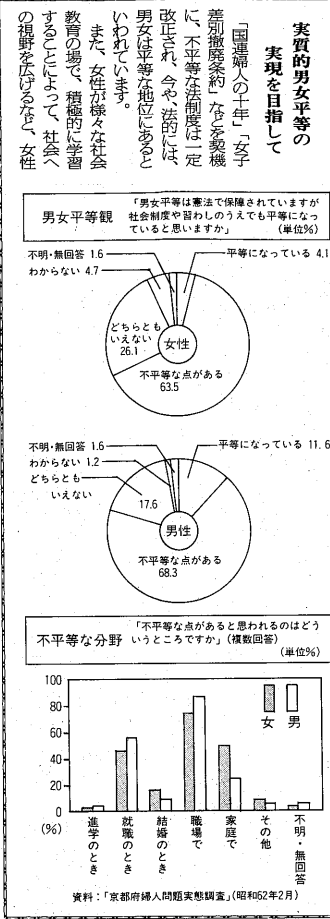
第8回歴史講座  
5月26日(日)午後2時～4時  
中央公民館  
5月27日(月)午後2時～4時  
中央公民館  
5月28日(火)午後2時～4時  
中央公民館

### OPEN THE WINDOW

オープン・ウィンドウ④  
身近な生活のヒトコマに題材を求め、女性問題を考えるコーナー

## 主婦といはれませんか？あなたの心に

問題としての取り扱いは盛んになってきています。しかし、左図に見られるように、家業を営む主婦が社会制度や福祉の面で、まだまだ不利な状況に置かれています。



## 日本脳炎予防接種 始めます

5月18日(月)から、日加作年、初回2回を接種する。対象は、0歳から1歳未満の幼児。接種方法は、①初回接種、②1歳以上6歳未満の幼児、③1歳以上6歳未満の幼児、④1歳以上6歳未満の幼児。接種料は、無料。接種会場は、中央図書館(1階)と、中央図書館(2階)。

## お買物のめやす 消費者物価20(5月分)

この公表価格は、5月初めに実施した消費生活モニター店頭価格調査に基づくものです。(自治振興課)

品目	規格	平均価格	前月対比	前年対比	最低価格	最高価格
灯油	18ℓ店頭	814	▲0.3	20.2	896	700
灯油	18ℓ配達	856	▲3.1	23.0	999	780
ガソリン	レギュラー1ℓ(現金売り)	125	▲0	3.3	131	112
ティッシュペーパー	400枚入1箱(2層タイプ)	133	▲4.3	▲13.1	173	90
古所用ラップ	30cm×20m	223	9.9	7.2	245	173
アルミホイル	25cm×8m	175	22.4	12.2	194	154
シャンプー	液体タイプ容量220cc	298	—	—	299	288
洗濯用粉石けん	2.4kg	784	▲2.6	▲3.8	979	515
牛肉	すき焼き用中程度100g	405	▲4.9	▲0.2	611	214
塩きしめ	切身100g	289	▲21.3	▲23.7	389	162
パレイシヨ	男用100g	30	20.0	25.0	50	16
キャベツ	中玉約1kg	296	41.6	71.3	464	204
鶏卵	Mサイズパック10個	172	24.4	19.4	273	132
食用油	日清サラダ油ポリ容器1000g	470	5.4	4.2	573	370
しょう油	キッコーマン濃口ポリ容器入1ℓ	258	1.6	▲3.4	286	160
砂糖	上白糖1kg	243	2.1	▲0.4	276	224
小麦粉	日清小麦粉フラワー1kg(薄力粉)	203	5.7	3.0	268	162
インスタントコーヒー	1kgスワフエセラ類入150g	846	▲1.5	▲2.4	894	761
みそ	タケヤミソ1kg	363	2.5	3.4	410	296
食パン	普通品1斤(スライスしたもの)	169	0.6	0	185	141
洗濯代	ワイシャツ2枚の洗濯	170	1.2	0	210	140

## 火災予防条例を改正

一般家庭でも、一定量の灯油などを保管する場合は、届け出が必要に。市火災予防条例の改正により、5月13日(日)から、一般家庭で灯油の危険物を一定量以上貯蔵する場合は、届け出が必要になります。危険物の届出は、消防署の届出が必要になります。危険物の届出は、消防署の届出が必要になります。危険物の届出は、消防署の届出が必要になります。

## 火災予防条例を改正

一般家庭でも、一定量の灯油などを保管する場合は、届け出が必要に。市火災予防条例の改正により、5月13日(日)から、一般家庭で灯油の危険物を一定量以上貯蔵する場合は、届け出が必要になります。危険物の届出は、消防署の届出が必要になります。危険物の届出は、消防署の届出が必要になります。

## 健康教室と気功法

健康教室と気功法。健康教室は、毎週木曜日の午前10時から午後4時。気功法は、毎月10日、20日、30日の午前10時から午後4時。健康教室と気功法は、健康教室と気功法。健康教室は、毎週木曜日の午前10時から午後4時。気功法は、毎月10日、20日、30日の午前10時から午後4時。

### 消費生活講座の内容・日程表

回	月日	内容	講師
1	5/29(火)	SOS 地球規模の環境問題	関西大学講師 本間 都さ子
2	6/1(金)	日本の風土と食生活文化	NHK「う」料理研究家 松尾米乃さん
3	6/5(火)	くらしにひろがるバイオの技術	大阪府立大学助教 坂井拓夫さん
4	6/8(金)	寝具の科学 羽毛と人について	日本羽毛協会 消費者サービス委員 松本文雄さん
5	6/12(火)	体の健康・心の健康	松本病院院長 松本文雄さん
6	6/21(火)	現在の消費者トラブルを考える	武庫川女子大学教授 藤田 郁さん

## みつめよう、新時代の生活と文化 消費生活講座を開催

消費生活講座を開催。消費生活講座は、毎週木曜日の午前10時から午後4時。消費生活講座は、毎週木曜日の午前10時から午後4時。消費生活講座は、毎週木曜日の午前10時から午後4時。