

市の人口
(昭和63年8月1日現在)
世帯数 56,513世帯 (前月比5世帯減)
人口 173,939人 (前月比134人増)
男 86,133人
女 87,806人

宇治市政だより

8/21
昭和63年
(1988年)
第819号

発行 京都府宇治市
編集 広報課
〒611 京都府宇治市
宇治琵琶33番地
電話 (0774)22-3141
●毎月1日・11日・21日発行



平和の願いを世界へ

平和の像を設置 8月15日に除幕式を開催

核兵器廃絶平和都市宣言をした本市では、八月十五日の終戦の日、宇治市平和都市推進協議会が、市民の募金による新しい「平和の像」を設置しました。この像は、核兵器の廃絶と世界の恒久平和を願う市民のシンボルとして、今後市庁舎前庭で平和の大切さを訴えていきます。

昭和十二年十月市議会で核兵器廃絶平和都市宣言が決議されたことにより、市平和都市推進協議会が新たに平和のシンボルとして、多数の市民の募金により、平和の像を市庁舎前庭に建て替えました。

この像は、赤みが右の台座の上、平和のシンボル・ハト女性がデザインされたブロンズ像で、高さ三・一四メートル。大空・平和に向かひ、まさに飛立とうとするハトを高く掲げ理想の彼方をうつめています。八月十五日の終戦の日、市平和都市推進協議会の主催

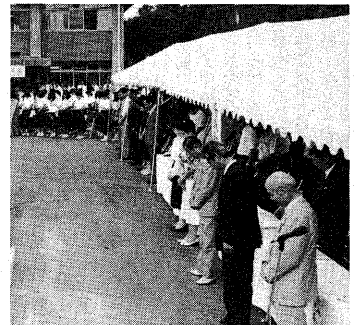


▶「平和の像」の除幕式

で、平和の像の除幕式が、戦争・被爆犠牲者のために平和を祈る新しい「平和祈念会」が開かれ、正午には、の像の前で戦いを告げる参列者全員が世界の恒久平和を願う祈りを捧げました。

核兵器廃絶平和都市宣言

真の恒久平和は、人類共通の念願である。我々は世界最初の被爆国民として、核兵器の恐ろしさを身をもって体験している。この地球上に再び広島・長崎の惨禍を繰り返してはならない。その為あらゆる国の核兵器の廃絶と全面軍縮を全世界の人々に訴えるものである。日本国憲法に掲げられた恒久平和の理念を市民生活の中に生かし、子々孫々に継承するため、ここに核兵器廃絶平和都市たることを宣言する。



▲黙とうをささげる池本市長(手前)ら参列者

京都国体記念・ラジオ体操60周年記念
夏期巡回ラジオ体操大会
NHK全国実況放送
8月26日(金) 午前6時~6時40分
太陽が丘 陸上競技場
(雨天時は同体育館)
運動靴をいでてください
駐車場は午前7時半まで無料です
主催 NHK・郵政省・全国ラジオ体操連盟
京都府・宇治市

京都国体まであと
夏 14日
秋 55日

国体開幕近づく

会場へは公共交通機関で

京都国体夏季大会が、九月四日(日)から府立山城総合運動公園(太陽が丘)を主会場として、七日(木)までの四日間開催。本市では、競泳、飛び込み、シンクロ、アイスド・スキミングの各競技が行われます。

会期中、会場運営を円滑に行うため、ご理解とご協力を高願いたします。

★九月四日(日)の開会式は入場券が必要です

★大会会場の二来場はマイカーの自備は太陽が丘への駐車場

★大会会場への二来場はマイカーの自備は太陽が丘への駐車場

★選手団などの円滑な輸送(激混み中)に際し、二協力を、会場へは、バスを有効に活用してください。特に開会式当日は、車両の通行制限は大陽が丘への乗り入れ制限が行われます。

会期中は、Jバス、京阪宇治、近鉄大塚の各駅が太陽が丘へ、無料送迎バスが運行(午前九時~午後五時、七日は正午まで)。また、四日には午前八時から八時頃まで、同様に各駅から臨時送迎バスが運行されます。特にお知らせは上図のとおりです。特に四日・七日は、駐車台数が大きく制限されますので、ご協力願います。

(国体事務局)

日	収容台数
4	0
5	150
6	150
7	100

日	収容台数
4	0
5	150
6	150
7	100

日	収容台数
4	0
5	450
6	450
7	0

敬老祝金を支給

8月29日(月)から 23会場で

そのほか、氏名を記入し、必ず押印の上、支給会場へ持参してください。はがきお忘れにならぬ場合、押印のない場合は、その場で敬老祝金受給出来ませんので注意下さい。

敬老祝金の支給日程表

月日	時間	会場
8/29(月)	午前9時半~11時半	六地蔵公会堂
	午後2時~4時	登り集会所 木幡公民館 西岡屋集会所
8/30(火)	午前9時半~11時半	大和田公会堂
	午後2時~4時	南部福角集会所 三三戸集会所 嘉撰集会所
8/31(水)	午前9時半~11時半	宇治公民分館
	午後2時~4時	横島公民分館 城南荘集会所 開公民分館
9/1(木)	午前9時半~11時半	中の田集会所
	午後2時~4時	西小倉集会所 紫ヶ丘公民分館 小倉公民館
9/8(火)	午前9時半~11時半	伊勢田公民分館
	午後2時~4時	西大久保集会所 且根公民館 広野公民館
9/9(水)	午前9時半~11時半	笠取南部集会所
	午後2時~3時半	白川集会所 笠取集会所

お知らせ

市では、七十歳以上の市民に敬老祝金を給付します。本年度の支給日程は右表のとおりです。この給付もお渡し出来る、出来るだけ最寄りの会場へお越し下さい。

トレーニング機器の実技講習会
黄旗体育館では、トレーニング室にあるエアロバイクなどのトレーニング機器を正しく安全に利用したための実技講習会を行います。

おはなし会
3時~4時(21日) 午後3時~4時(22日) 中央図書館集会所(おはなし) 読み聞かせ、紙芝居、対談、幼児から小学校低学年(入場出来るのは小学生) 参加費:無料(申し込み) 申し込み:当

児童扶養手当
認定請求・現況届
父母の離別など、父と生母を共にしていない児童、または父が身体をなげに重度障害のある児童等、あるいは母に代わって養育している児童扶養手当が支給されます。

和裁講座
初心者から上級者までの実技講習会を行います。

少年少女サッカー教室
異なると自己負担(申し込み) 職業訓練センター(060-800-0000)

パソコン初級講座
28日(火)火・金曜日14日、午後6時~10時(2日間) 城南地域職業訓練センター(060-800-0000)

特別児童扶養手当
認定請求・所得状況届
目や身体の不自由な児童、日常生活が制限される程度の病気の児童、知恵遅れや情緒不安定な児童等、

交通災害共済 火災共済
昭和六十三年度(平成期) 昭和六十三年(平成期) 十四年十月三十一日

予約加入受け付け
9月1日から開始
火災に遭った人を救済する

交通災害共済 火災共済
加入を希望の方は、詳細は加入申込書に同封の「おしらせ」をお読み下さい。



釈迦誕生仏は 奈良時代の作

円福寺

この釈迦誕生像は、緒の正面が飛鳥時代以来の製法ですが、丸顔で明るい表情や胸腹の肉付けが、奈良時代八世紀の作と推定。久世隆興(飛鳥時代)から出た像と共に府下でも古例の部類に属し、良好な状態で伝えられた点は、貴重といえます。

この釈迦誕生像は、緒の正面が飛鳥時代以来の製法ですが、丸顔で明るい表情や胸腹の肉付けが、奈良時代八世紀の作と推定。久世隆興(飛鳥時代)から出た像と共に府下でも古例の部類に属し、良好な状態で伝えられた点は、貴重といえます。

お買物のめやす 消費者物価20(8月分)

この公表価格は、8月初めに実施した消費生活モニター店頭価格調査に基づくものです。(商工観光課)

品目	規格	平均価格	価格状況		最低価格
			対前月	対前年	
灯油	18ℓ缶	686	▲0.9	▲13.7	750
灯油	18ℓ配管	736	1.7	▲12.0	770
ガソリン	レギュラー1ℓ現金売	115	0.9	▲6.5	121
ティッシュペーパー	400枚入1箱(クリナップ・スコープ)	151	0.7	▲1.9	168
台所用ラップ	サララップ 30cm×20m	206	▲7.2	▲1.9	238
アルミポイル	25cm×8m	146	▲5.2	▲7.6	188
シャンプー	液体ボリ容220cc 花王エッセンシャル	230	0	0	230
洗濯用粉石けん	2.4kg	843	▲2.1	▲8.7	950
牛	すき焼用 中程度 100g	339	▲1.5	▲14.2	415
塩	切身 100g	316	▲2.2	▲5.1	450
パレシヨ	男用 100g	24	0	▲17.2	35
キャベツ	中玉 約1kg	223	31.2	21.2	350
卵	Mサイズパック入 10個	119	7.2	▲7.8	160
食用油	日清ササメ油 ポリ容 1000g	476	0.4	5.8	584
しょう油	キッチンマン ポリ容 1ℓ	249	1.2	▲5.3	278
砂糖	上白 1kg	250	2.0	1.6	298
小麦粉	日清小麦粉(強力粉) 1kg	196	0.5	0.5	218
インスタントコーヒー	ネスカフェエスカラ 150g	852	▲1.0	▲8.5	935
みそ	タケヤミ 1kg	348	▲8.8	7.7	358
食パン	普通品 1斤(2.5kg)	155	2.0	0	170
洗濯代	ワイシャツ 白の長そで	151	▲1.3	5.6	190

不用品情報センター

前期は8月31日まで

不用品情報センターは、市民の生活に役立つ情報を提供し、資源の有効利用を図ります。前期の受付は8月31日までです。

不用品情報センター 市役所商工観光課内 (060-3141)

不用品情報センター 市役所商工観光課内 (060-3141)