

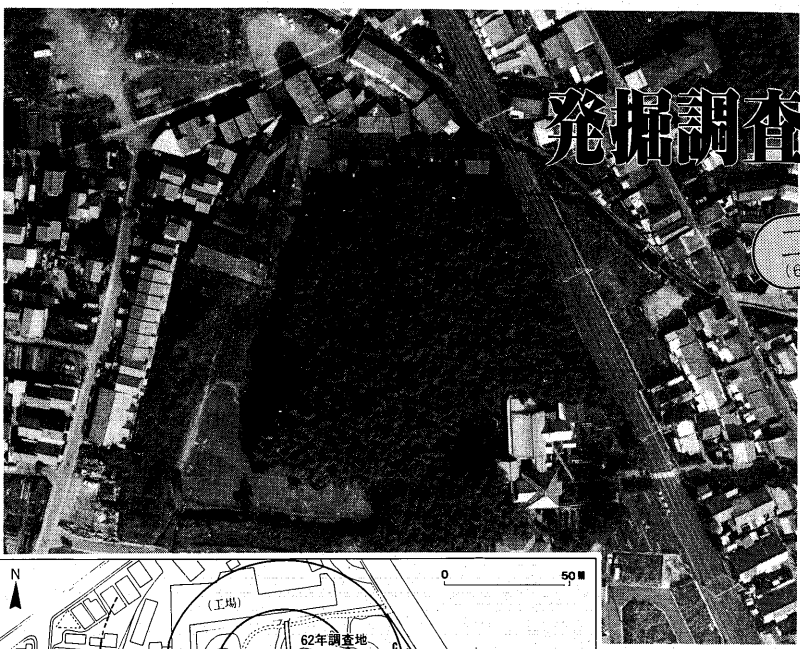
市の人口	
(昭和63年4月1日現在)	
世帯数	55,777世帯 (前月比225世帯増)
人口	172,751人 (前月比593人増)
男	85,574人
女	87,177人

宇治市政だより

4/21
昭和63年
(1988年)
第807号

発行 京都府宇治市
編集 広報課
〒611 京都府宇治市
宇治琵琶33番地
電話 (0774)22-3141
●毎月1日・11日・21日発行

▶二子塚古墳の航空写真



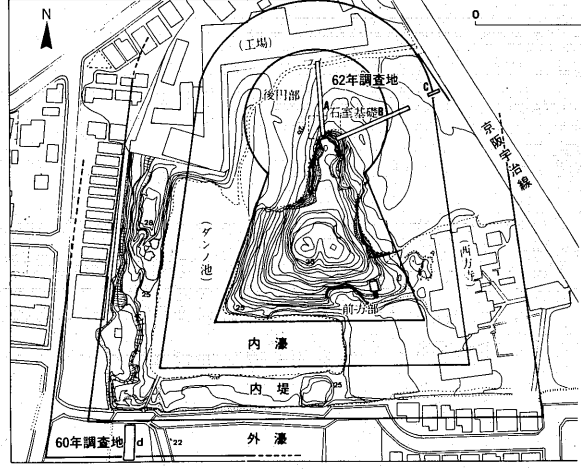
昭和62年度 発掘調査成果まとまる

二子塚古墳 (6世紀前半、前方後円墳)

二子塚古墳(五ヶ庄系)は、前方後円墳で市内最大規模の古墳です。墳丘は、後円部が六ヶ庄間に築かれましたが、前方部と墳丘を囲む溝(二重溝)が、内埋の一部が現存しています。昭和六十

市教育委員会では、先ごろ昭和六十二年度の市内埋蔵文化財の発掘調査報告会を開催。報告会では、市内最大規模の二子塚古墳と、西日本では珍しい磯櫛(れきかく)構造をもつ瓦塚古墳の発掘成果を説明。継体天皇に極めて近い豪族の墓ではないかと考えられる二子塚古墳。埋葬者が渡来人の可能性もある瓦塚古墳。これらの調査は、今後宇治の歴史を解明する上で貴重な内容を含んでいます。

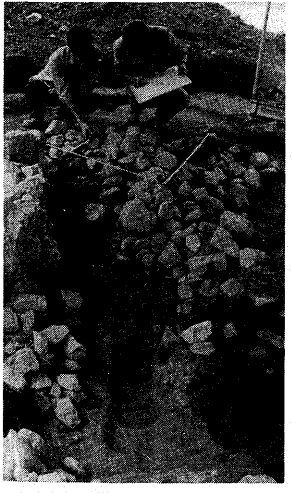
かつては、現存する露の外側にも、二重の溝めぐっていたことが判明。府下では数少ない、二重溝深しゅうことが、前方部と墳丘を囲む溝(二重溝)が、内埋の一部が現存しています。昭和六十



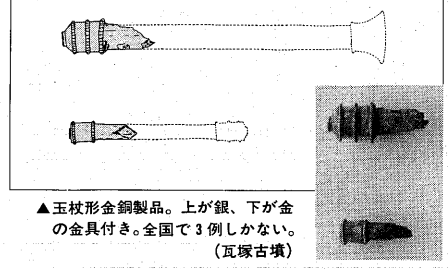
▶遺存していた石室の基礎(二子塚古墳)

瓦塚古墳 (5世紀後半、円墳)

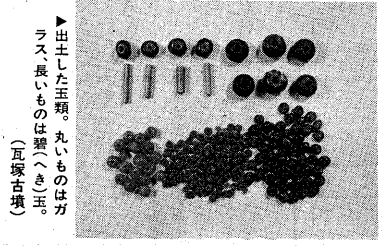
第一主体部(磯櫛)の状況。府下では初めての発見。全国的にも数少ないもの。(瓦塚古墳)



瓦塚古墳(五ヶ庄系)は、五世紀終わりの円墳。直径三十センチほどの円筒状の石で、天蓋は、長さ四センチ、幅共五センチ、長さ四センチと判明。大柩は腐つてしまいましたが、周囲は多量の河原石で覆われ、磯櫛(れきかく)と呼ばれる埋葬法がとられています。また、その上重ねて埋められた第二主体部は、木柩を直接土中に埋めたもので、木柩に塗られた真紅の顔料が良く残っていました。共に、後世の盗掘に遭い、副葬品は一部しか残っていません。第一主体部から数百個のガラス玉、金製、銀製の朝鮮半島製玉杖形金銅製品、鉄製馬の一部分が出た。第二主体部からは、四十本余りの鉄剣(つぎ)、刀(やいば)などが出土しています。



▲玉杖形金銅製品。上が銀、下が金の金具付き。全国で3例しかない。(瓦塚古墳)



▶出土した玉類。丸いものはガラス製のもは、(瓦塚古墳)

自治功労者 桑原真道さん 山本泰雄さんが逝去

宇治市自治功労者の桑原真道さん(五ヶ庄系)が、四月五日、死去されました。七十四歳。山本泰雄さん(八ヶ庄系)が、四月五日、死去されました。八十八歳。桑原さんは、昭和十六年四月から二十二年五月まで、専任で宇治市教育委員会委員を務められ、地方自治に尽力いただきました。同様に宇治市自治功労者の山本泰雄さん(八ヶ庄系)が、四月八日、(一七〇)は、四月八日、

宇治川 さくらまつりに17万人

9・10日 塔の島一帯で



抹茶の野だて席



炭山陶器まつり



昔なつかしいけん玉



町かどの芸能おきた塾

お買物のめやす 消費者物価20(4月分)

この公表価格は、4月初めに実施した消費生活モニター店頭価格調査に基づくものです。(商工観光課)

品名	規格	平均価格	価格状況 前月対比	前年対比	最低価格	最高価格
灯油	18ℓ 店頭	717	▲2.6	▲8.1	600	650
	18ℓ 配達	734	▲0.9	▲9.4	780	700
ガソリン	レギュラー1ℓ(現金売)	118	▲0.8	▲5.6	122	115
ティッシュ	400枚入1箱(アネックス・スコティ)	152	▲1.3	1.3	158	135
台所用ラップ	サララップ 30cm×20m	202	▲1.9	▲7.3	238	130
アルミポイル	25cm×8m	152	▲10.1	▲5.0	188	100
シャンプー	液体ボディシャンプー220cc 花王エッセンシャル	230	0	0	230	230
洗濯用粉石けん	2.4kg	910	▲0.9	7.2	958	880
牛 肉	すきやき用 中程度100g	399	▲5.6	11.1	600	238
塩さけ	切身100g	305	▲1.0	3.9	398	180
パレシオ	男用100g	26	13.0	44.4	40	12
キャベツ	中玉約1kg	211	▲0.5	47.6	350	128
鶏 卵	Mサイズパック入 10個	146	▲2.7	▲9.9	168	98
食用油	日清サラダ油 ポリ容器1,000g	493	1.9	2.1	638	438
しょう油	キッチン・濃口 ポリ容器1ℓ	260	6.1	2.4	328	198
砂糖	上白1kg	242	▲1.6	▲3.2	268	198
小麦粉	日清小麦粉アラワー1kg(薄力粉)	197	▲3.4	▲1.5	218	165
インスタントコーヒー	ネスカフェエクセラ 瓶入150g	893	▲1.2	▲11.3	948	848
みそ	タケヤミソ1kg	344	0.9	3.9	368	220
食パン	普通品1斤(電子式したもの)	152	0	▲7.3	170	118
洗濯代	ワイシャツ1枚	145	6.6	▲11.6	200	100

母子家庭に奨学金 毎年度申請を

府では、昭和六十三年度の「母子家庭奨学金」の申請を受け付けています。

パソコン教室

連休期間中に、親子で一緒に

パソコン入門講座の日程と内容

日 程	定 員	内 容	受講料
フロッピー講座 5月22日(日)から 日曜日の6回 午後1時～3時半	20人	パソコンを操作して 日本語ワープロ ソフトを利用した文 書作成を学習	6千円
パソコン初級講座 5月30日(日)から 5月31日(月)の2回 午後6時半～9時	各コース共20人	ワープロの基礎と び実務用表計算ソフト を利用して、データ ベースの操作を学習	1万4千円
ビジネスパソコン入門講座 5月31日(月)から 6月1日(火)の2回 午後6時半～9時	20人	ワープロの基礎と びデータベースの利 用方法を学習し、手 書きからパソコン での入力方法を学	1万4千円

おはなし会

おはなし会は、毎月一回開催しています。今月から水曜日となります。

難病相談

5月10日(日)午前10時午後3時

家庭看護講習会

5月6日から木幡公民館で

お知らせ

固定資産税 都計税 納期の変更

地方税法の改正に伴い、固定資産税・都市計税の第一期分の納期が変更となります。

おはなし会

おはなし会は、毎月一回開催しています。今月から水曜日となります。

難病相談

5月10日(日)午前10時午後3時

家庭看護講習会

5月6日から木幡公民館で

家庭看護講習会

家庭看護講習会日程表

月 日	内 容				
5/6(金)	家庭に病人がきたら				
10(火)	体の動き方・排泄の世話				
17(火)	体の拭き方				
23(日)	病人の食事と薬				
31(火)	手当てについて				
6/7(火)	14(水)	復習と反省			
9/13(火)	20(火)	26(日)	10/4(火)	11(火)	21(金)

ゴミの分け方・出し方

燃えるゴミ	燃えないゴミ
<p>週2回 指定の曜日 [祝日も平常通り収集]</p> <p>台所のゴミ(野菜・煮物・茶ガラなど)、紙くず、掃除機、木くず、草、草(少量)、古雑誌、紙パック類、古紙類、たばこの吸い殻、食用油(不燃になったものが油、サララップなど)</p>	<p>毎月1日(月) 必ず当日の午前10時までに集合</p> <p>紙・缶・瓶、プラスチック、ビニール類、発泡スチロール、スポンジ、ナベ、やかん類、小型電化製品、鏡、ガラス類、ゴム、皮革製品、皮、蛍光灯、電球、自転車、カーペット、フロン(少量)など</p>
<p>分け方</p> <p>台所のゴミは必ず水かぶりをしてからゴミ袋に入れてからゴミ袋へ</p> <p>古紙(新聞・雑誌・ダンボール)は古紙回収</p> <p>少量の木くず、刈り込みなどはまとめて燃やします。</p> <p>食用油は少量ずつ紙の布にしみ込ませて出す。</p>	<p>分け方</p> <p>ゴミは、次のルールを守って出しなさい。</p> <p>ガラス、電球などは原箱に入れて出す。</p> <p>自転車は必ずくさくさ</p> <p>灰は水でしめらせて、袋に入れて出す。</p> <p>テレビ、電子レンジ、ルームクーラーの3種は「PCB除去済」のステッカーを表示して出す。くわしくは清掃事務所まで。</p>
<p>出し方</p> <p>①口をしつかりくくる。</p> <p>②片手で閉める。</p> <p>③1度に出すのは2~3袋程度とする。</p>	<p>出し方</p> <p>①口をしつかりくくる。</p> <p>②片手で閉める。</p> <p>③1度に出すのは2~3袋程度とする。</p>

ゴミの分別にご協力を

本市では、ゴミを無駄なく効率的に処理するために、燃えるゴミと燃えないゴミの分別収集を始めています。

燃えるゴミは、有料で臨時収集をして出すことができます。

燃えないゴミは、次のルールを守って出しなさい。

ガラス、電球などは原箱に入れて出す。

自転車は必ずくさくさ

灰は水でしめらせて、袋に入れて出す。

テレビ、電子レンジ、ルームクーラーの3種は「PCB除去済」のステッカーを表示して出す。くわしくは清掃事務所まで。

第4回 宇治文化・芸術懇話会

☆4月26日~5月8日(5月2日は休会)

午前9時~午後5時

☆歴史資料館(文化センター)

☆入場無料