



発行所 宇治市役所
京都府宇治市宇治路33番地
電話 3141代
印刷所 新進堂印刷

ゆたかな
くらしを
築きましょう
(宇治市民憲章から)

実施計画
56~58年度

中学校の新築など

心ゆたかかで快適なくらしを

市では、昨年十月「宇治市実施計画昭和56~58年度」を策定、そのあらましをシリーズでお知らせしています。最終回は、心のゆたかさや安全で快適なくらしの場をめざす施策についてお知らせしましょう。



全面改築される笠取第二小学校の木造校舎

実施計画は、昭和六年を目標に「ゆたかななな住みたい、住んでよくなった都市」の実現をめざし、総合計画基本構想「基本計画」に基づき策定されています。

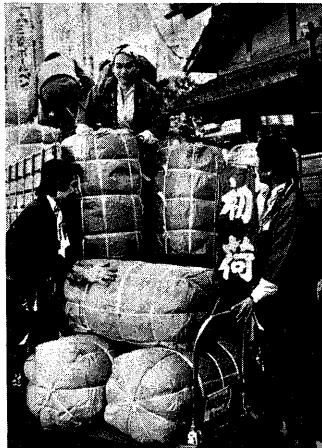
●住民自治の確立をめざして
●市民的権利の保障をめざして

心のゆたかさをめざして

(1) 学校施設の発展
●新築第二小学校
●笠取小学校改築
●宇治中学校改築

安全で快適な暮らしの場を

(1) 生活環境の整備
●新築宇治消防分署舎増築



茶の初荷

トラックには「初荷」のぼりや旗がなびき、宇治茶の包みごとんと入積み込まれていきます。正月五日、宇治茶の初荷は、茶問屋の軒先からかぐわしい香りをのせて、北は北海道から南は沖縄まで全国各地に威勢よく送られてきました。

今年も宇治のまちに、初荷とともに熱気が広がっていくようです。

【写真は、宇治橋通りの茶問屋から出される初荷風景】

新しい未来と希望をひらくために

京都府知事 林田悠紀夫

府民の皆様、あけましておめでとうございませう。新しい夢を描きながら平和のうちに新春を迎え得ましたことを、共に喜ぶように感じたいと存じます。

昨年、不安の時代といわれる八〇年代の幕明けの年でありましたが、京都は豊かになりました。京都は、最初の第一歩を着実に、明るくたくましく踏み出すことができました。これもひとえに皆様の深い愛と強い行動力のためと感謝申し上げます。

いま京都府では、日本の顔といわれる古い文化の上に新しい文化を築くために、

文化・芸術・研究都市構想や、町づくり、人づくり、産業の各般にわたって、たくましく、英知を結集して、二十世紀を風靡するビジョンづくりが行われつつあり、それとともに第二次京都府発着

スポーツを親しむ明日への活力を養うため、府下の各地で施設づくりが始まりました。宇治の山城総合運動公園、京都市の子ども文化劇場や体育館、高津の青少年海洋活動センター、久

にあたり、「愛とふれあい」の地域社会を目指して、障害者福祉の向上に鋭意取り組んでいきます。懸案の交通問題、下水道、公園などの生活環境整備も、山陰本線複線化、国道9号や

美浜の老人介護施設等の建設をはじめ、府立医科大学十三回団体が、巡目の最初の団体として開催されることになり、すべての府民が

南部の国道バイパス、木津川左・右岸の下水道、淀川公園などの計画も、次々に進展しております。

しかし、この八〇年代は、国の財政再建が緊急の課題

とされておられ、資源問題をはじめ世界的に極めて不透明な免れを、まさに時代は、第三波、が荒れつつあると申せましよう。この時こそ、中小企業・農林水産業の振興策、雇用対策などの積極的な取り組みが必要であります。

京都の先人が培われた偉大な文化の力により、さらに新しい未来と希望をひらくよう、私も先頭に立ち、がんばってまいります。

新市長選挙の望みと市民の声

昨年一月に宇治市選挙が行われ、池本市長が今般四年間の市政を担当することになりました。

これを機会に、「新市長に望む市民の声」を募集します。

▽応募のきまり
▽四角い字詰め原稿用紙で三枚以内。
▽原稿には住所・氏名、職業、年齢を明記のこと。
▽締め切りは、昭和五十六年一月三十一日。
▽あて先は、宇治市役所庶務課、第三の市役所庶務課に郵送してください。

社会教育委員長に 和田安治さん

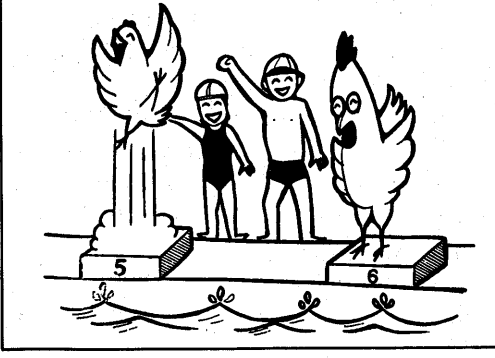
昨年十一月十九日に開かれた宇治市社会教育委員会が、委員長に和田安治さんが選任されました。和田委員の任期は昭和五十六年三月二十日までです。

この宇治市社会教育委員長の選任は、前任者の池本正夫委員が宇治市長に就任し、委員長が空席となっていたために行われたものです。



あけましておめでとうございます
今年もよろしく……昭和56年元旦

同志社大学水泳部OB会主催
DSSスイミングスクール
京都府久世郡久御山町下津屋41
TEL (0774) 43-8100



育成学級

入級申請の受付

2月6日から

市教育委員会では、市内の各育成学級と社会教育課育成小学校在学する児童のうち指導室にあり、入級のし保護者の共働きの事情で放課後の保護に欠ける児童を育成学級を開設して、市内十九の小学校内に育成学級を開設して、市内十九の小学校内に入級申請を次のおり受付

56年度育成学級の入級受付
2月6日(金)各小学校内
入級申請を次のおり受付
育成学級の開設して、市内十九の小学校内に入級申請を次のおり受付



初あがた
お正月にみこしがくり出すという、全国でもめずらしい県神社のお祭り。正月五日に旧宇治を中心にくり広げられました。(写真は、宇治橋を練り歩く子どもみこし)

成人の日

二十歳になったことを祝い、成人の日。今年(昭和56年)の成人の日。今年(昭和56年)の成人の日。今年(昭和56年)の成人の日。

1月12日(土)1月13日(日)
市教育委員会3階の社会教育課で、午前9時半〜午後4時半(土曜日は午前11時半まで)開催。この期間を過ぎると受付はできません。

「親が子どもに望むもの」
今年(昭和56年)の成人の日。今年(昭和56年)の成人の日。今年(昭和56年)の成人の日。

ごぞんじですか このマーク



物価安定推進運動実施中

現在、商店街などのお店が、物価を安定させるために、このマークを掲げています。

お知らせ

歩こう会
1月18日(日)、午前8時半に市民会館前に集合。この運動は、物価を安定させるために、このマークを掲げています。

市民スキー教室

1月25日(日)
市民スキー教室を開きます。この運動は、物価を安定させるために、このマークを掲げています。

職業訓練短大

1月25日(日)
市民スキー教室を開きます。この運動は、物価を安定させるために、このマークを掲げています。

学生募集

1月25日(日)
市民スキー教室を開きます。この運動は、物価を安定させるために、このマークを掲げています。

水道料金の集金人募集

1月25日(日)
市民スキー教室を開きます。この運動は、物価を安定させるために、このマークを掲げています。



「ゆきちゃん」と呼ばれ、この欄に掲載されています。この欄に掲載されています。この欄に掲載されています。

1月25日(日)
市民スキー教室を開きます。この運動は、物価を安定させるために、このマークを掲げています。

宇治の里で創業60年.....
おばあさま、お母さま、お嬢さまと三代にわたってお嫁入りふとんで親しまれております。
古賀ふとん店
TEL 宇治橋通店21-3288 平等院通店23-8184 夜間(宅)21-3676