


未来の宇治市を考える



宇治市宣伝大使
ちはや姫



宇治市 政策経営部 経営戦略課

- 
- 1.宇治市ってどんなまち？
 - 2.宇治市のまちづくりの課題
 - 3.魅力ある宇治市にするために



1.宇治市ってどんなまち？

1. 宇治市ってどんなまち？



- 京都盆地の東南部
- 1951年(昭和26)3月1日誕生
- 人口は約18万5千人

1. 宇治市ってどんなまち？

歴史

●世界遺産

平等院



10円玉の“表”でも有名
およそ1,000年前
平安貴族の別荘を寺院に改めたもの

10円玉の他にも1万円札にも
平等院の鳳凰が使われている

宇治上神社



本殿は我が国最古の神社建築



1. 宇治市ってどんなまち？

歴史

- 安土桃山時代には、豊臣秀吉が氾濫を繰り返していた宇治川から淀川にかけて大規模な土木工事を実施。この時築かれた堤防が、のちに太閤堤と呼ばれる。

「(仮称)お茶と宇治のまち歴史公園」が、令和3年6月開園予定



1. 宇治市ってどんなまち？

文化

●源氏物語

紫式部が書いた源氏物語五十四帖の中で、宇治は最後の十帖の舞台となった。

源氏物語ミュージアム

源氏物語と平安時代の文化に親しめる、世界で唯一のミュージアム



1. 宇治市ってどんなまち？

自然

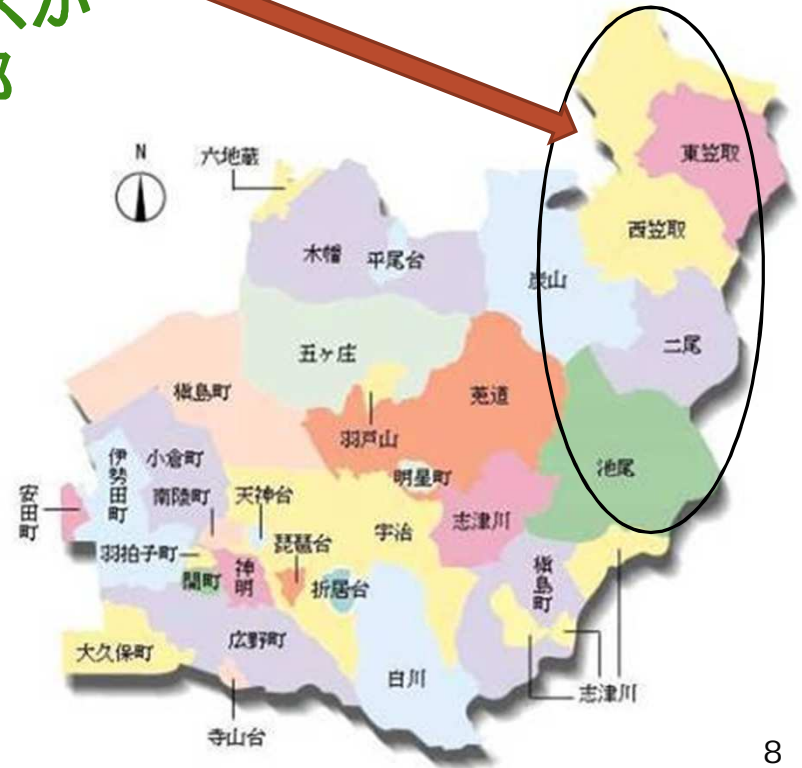
●宇治川



●笠取



宇治市は
総面積の
4割近くが
山間部



1. 宇治市ってどんなまち？

産業



室町時代以降、茶の産地として名声をはせる。

現在も「宇治茶」は高級茶の代名詞
最近は宇治抹茶を使用したスイーツ
なども人気

覆下園



お茶摘み



1. 宇治市ってどんなまち？

産業

●製造業が盛ん

榎島の工場地域



大久保の工場地域



炭山での
陶磁器生産

約5万人いる従業者のうち1万人が製造業

1. 宇治市ってどんなまち？

交通

- JR、近鉄、京阪、
京都市地下鉄の
4本の鉄道と14の駅
京都市内、奈良、大阪
それぞれへ行きやすい

面積や人口規模に対して路線が多い

人口:約18万5千人 面積:67.54km²

京都市(京都市地下鉄、JR、近鉄、
京阪、阪急、叡山電鉄、京福電鉄)

人口:約140万人

面積:827.83km²

城陽市(JR、近鉄 6駅)

人口:約7万5千人

面積:32.71km²



1. 宇治市ってどんなまち？

他にも…

●聖地がある！



響け！ユーフォニアム

宇治市出身の小説家武田綾乃さん
による同名小説のアニメ作品

宇治を舞台にしており、作中にも多
くのスポットが登場する！

宇治市は京都アニメーションの協力
を得て、ユーフォの聖地を記したマッ
プを作成

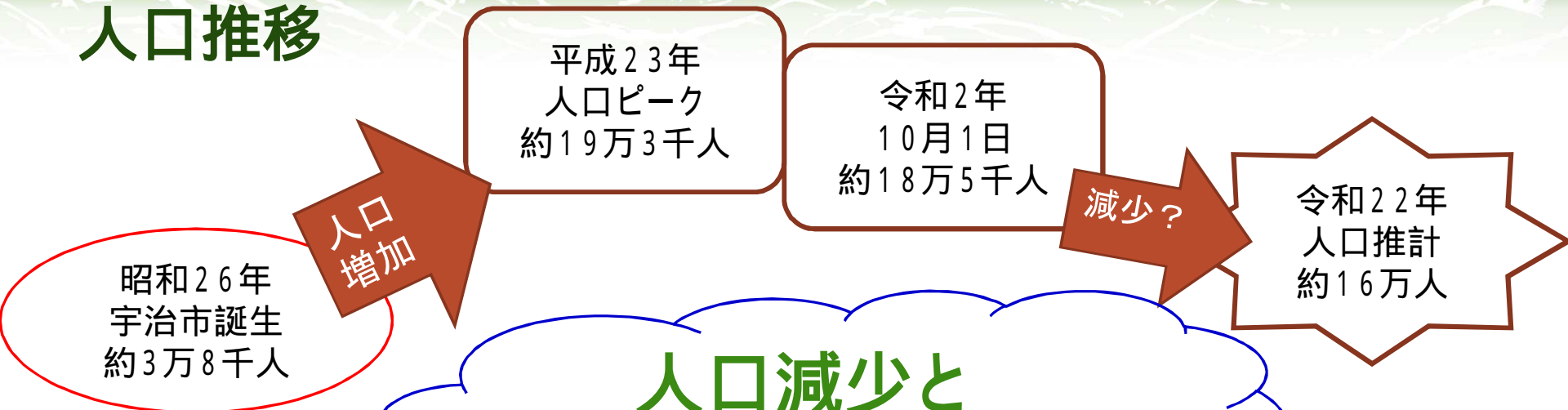
※平成30年3月31日配布終了



2.宇治市のまちづくりの課題

2. 宇治市のまちづくりの課題

人口推移



年齢区分

昭和50年
年少割合ピーク

15歳未満	28.1%
15～64歳	66.7%
65歳以上	5.3%

令和2年
10月1日

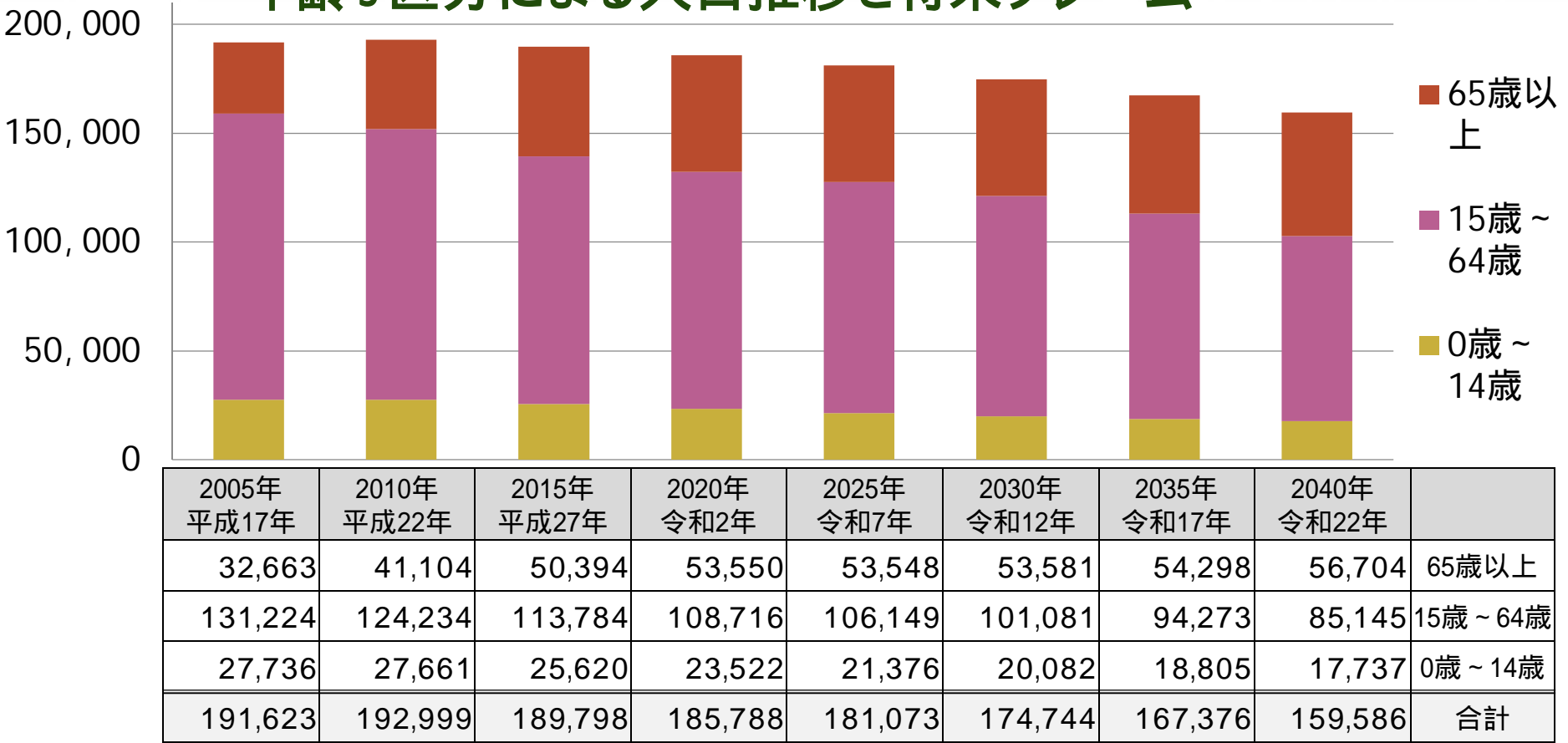
15歳未満	12.3%
15～64歳	58.4%
65歳以上	29.4%

令和22年
人口推計

15歳未満	11.1%
15～64歳	53.4%
65歳以上	35.5%

2. 宇治市のまちづくりの課題

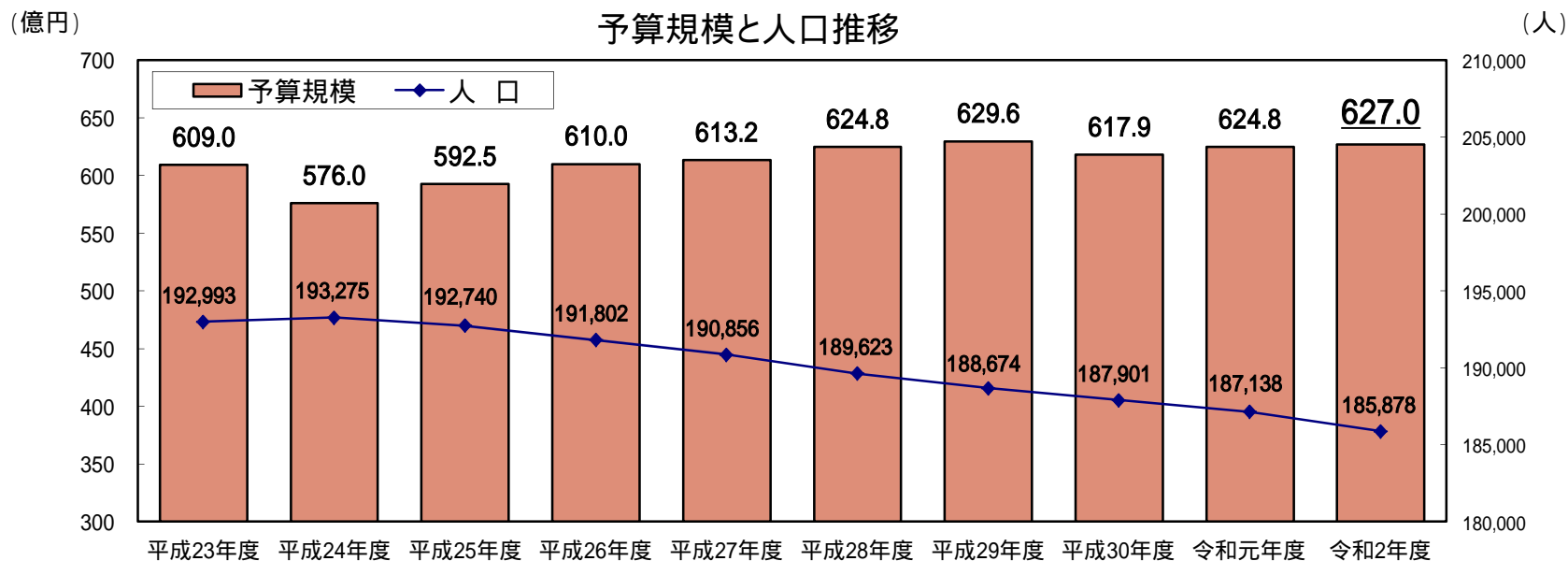
年齢3区分による人口推移と将来フレーム



2. 宇治市のまちづくりの課題

予算規模と人口推移

	令和2年度	令和元年度
全会計総額	1202億 127万5千円	1174億7107万8千円
一般会計	627億円	624億8000万円



2. 宇治市のまちづくりの課題

産業の伸び悩み

●事業所の推移

年次	事業所数	従業者数
平成21年	6,254	58,604人
平成28年	5,413	54,794人

資料:経済センサス

医療・福祉、教育・学習支援業の関連事業を除いて、減少傾向。

製造業は減少傾向が顕著・・・

年次	事業所数	従業者数
平成21年	743	12,725人
平成28年	631	11,299人

資料:経済センサス

2. 宇治市のまちづくりの課題

● 宇治市の課題

- ・地域の担い手不足
- ・生産年齢人口(15~64歳)の減少→人手不足で廃業も活気がなくなる、市税収入の減少
- ・高齢化率の上昇により社会保障費(※)の増加
※「年金」「医療」「介護」「福祉」などにかかる経費
- ・公共施設需要の変化、維持管理費の増大
人口減少、少子高齢化により、施設使用の状況が変化
老朽化により、維持や更新に多大な経費が必要
→施設の複合化など、統廃合を検討

などなど



このような課題を放っておくと・・・

まちの魅力が低下し、更なる人口減少、少子高齢化につながる

2. 宇治市のまちづくりの課題

宇治市の課題に対して・・・

人口減少に歯止めをかけ、少子高齢社会においても発展する
まちづくり、人口規模に見合ったまちづくりへの転換

= 魅力あるまちづくり

- ・子育てしやすいまち
- ・誰もが生き生きと暮らせるまち
- ・安全、安心のまち などなど・・・

まちづくりの方向性を決めるため、

計画的なまちづくりが必要



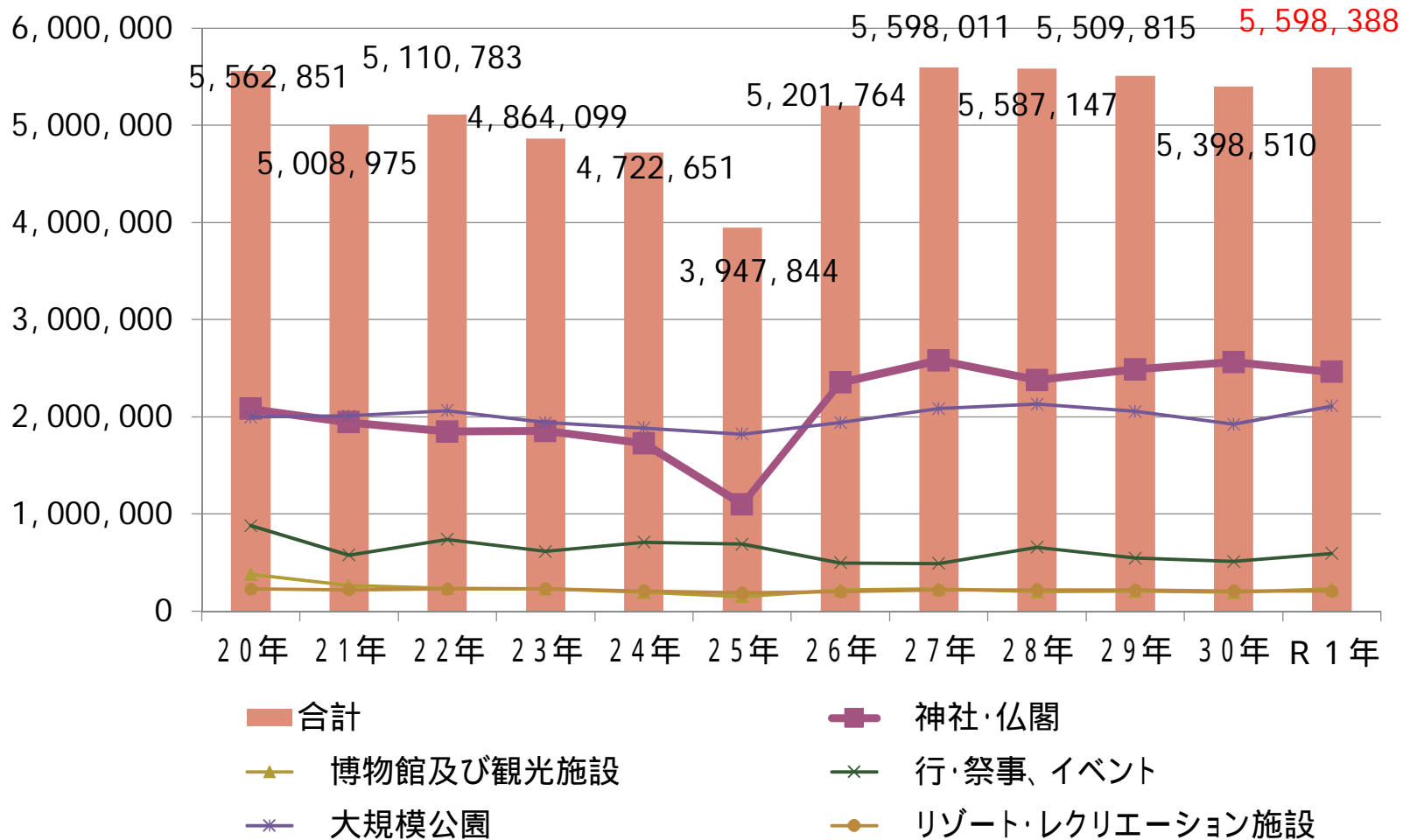
「総合計画」(まちづくりの指針)の作成



3.魅力ある宇治市にするために

3. 魅力ある宇治市にするために

●「観光入込客数」の状況



3. 魅力ある宇治市にするために

● 観光の特性と課題

強み

- ・豊富な歴史遺産
- ・全国ブランドの宇治茶
- ・豊かな自然、景観
- ・歴史文化を活かしたまちづくり
- ・京都、大阪、奈良からの近接性

弱み

- ・情報発信力の不足
- ・交通、駐車場の問題
- ・観光基盤の改善
- ・観光地としての演出不足
- ・インバウンド対策不足
- ・おもてなし意識の希薄
- ・観光客のリピーターが少ない
- ・商品開発力の不足

3. 魅力ある宇治市にするために

● 平等院周辺以外にも魅力的な場所がある



1 横島地域の工場



2 小倉堤跡



3 巨椋池干拓田



4 旧奈良街道



5 伊勢田神社



6 名木川遊歩道



7 フェニックスパーク



8 庵寺山古墳



9 名木川遊歩道



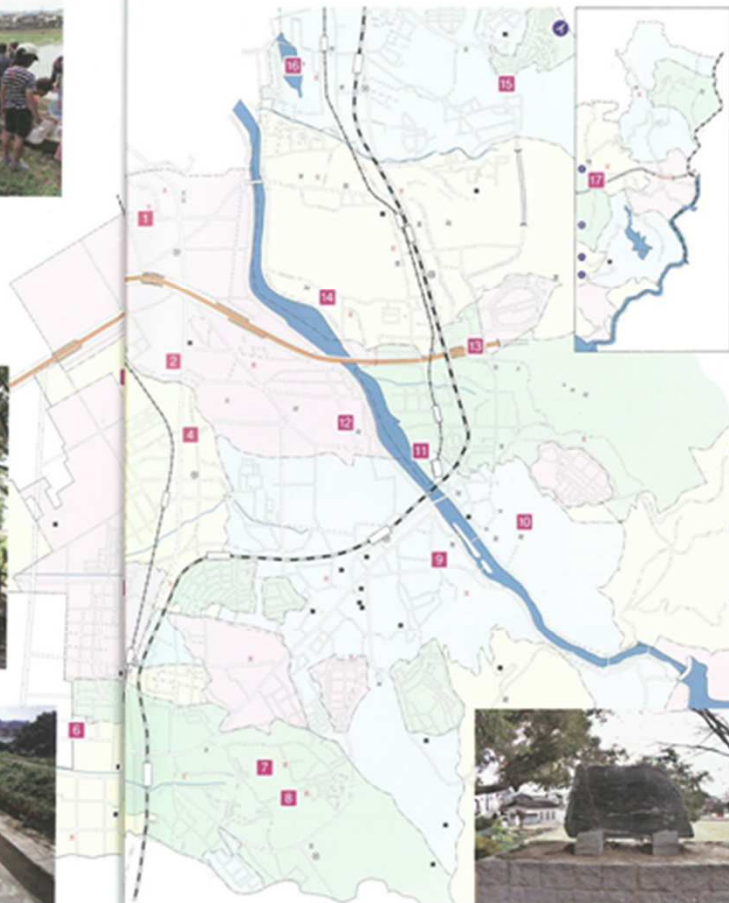
10 嵐神社



11 大吉山



12 史跡・宇治川太閤堤跡



13 炭山陶芸村



14 木幡池



15 新政道の碑



16 本質栽培の茶園



17 横島城跡



18 京滋バイパス

3. 魅力ある宇治市にするために

● 魅力的な行事、イベントがある



▲ 県祭り



▲ 大幣神事



▲ 神幸祭・還幸祭



▲ 金毘羅祭り



宇治十帖
スタンプラリー

毎年10月下旬から11月上旬に行われ、源氏物語「宇治十帖」の古跡を中心に、宇治の自然を歩きながらスタンプを集めるイベントです。



▲ 宇治川さくらまつり
(炭山陶器まつり)



▲ 宇治川の鶺鴒



▲ 宇治川マラソン



▲ 宇治茶まつり

古くから伝わる祭りから観光客も楽しめるもの、地域の人々の交流を目的とした行事もあります

3. 魅力ある宇治市にするために

●ふるさと宇治に愛着を持つ(市内へ)

→宇治の魅力を知ること、宇治への愛着を強める

●宇治の魅力を発信する(市外へ)

→宇治の魅力を知ってもらうこと、宇治に興味を持ってもらう



- ・人口流出の抑制
- ・人口の流入

地域ブランド調査2020
(1,000市区町村・47都道府県中)

第38位

3. 魅力ある宇治市にするために

宇治市の取組

●宇治学

将来の宇治を担う児童生徒に宇治を良く知り、愛着を深めてもらうため、小学3年生～中学3年生まで、専用の副読本を作成し、「宇治学」の学習を行っています。



3. 魅力ある宇治市にするために

宇治市の取組

●めっ茶好きやねん！！～宇治に届け～

若い世代のパワーとアイデアを活かすため、市内の高等学校の生徒が集まり意見交換を行い、宇治の魅力を広く知ってもらうためのイベントの開催や参加するなど「宇治の魅力発信」に取り組んでいます！



3. 魅力ある宇治市にするために

宇治市の取組

宇治市産業戦略

目的: 市外からの需要や人の流れを呼び
込む市内経済を活性化させる

取組の
方向性

市内産業の進化・進展
→ 交流・連携の強化
新たな産業の創出

期間: 令和元年～令和3年度(3年間)

効果: 雇用の創出、税収の増加



おわりに



宇治市宣伝大使「ちはや姫」

- 宇治市の課題は、全国的にも多くの自治体が抱える課題と同じです。子どもから高齢者まで様々な世代が、「住みたい、住んでよかった」となるように取り組んでいく必要があります。
- 各自治体のまちづくりの指針は、「総合計画」に示されることになり、今後は、みなさんの意見を基に「新たな総合計画」を作成していくこととなります。
- まちづくりには、目の前の課題解決も大切なことですが、数十年先の未来視点で考えることも必要となってきますので、「今と未来」の両方から宇治市のまちについて考える必要があります。

宇治に住む人だけでなく、宇治で働く人、宇治に来る人、

宇治が好きな人、宇治に興味がある人などなど...

宇治に関わる人みんな未来の宇治市について考えましょう！