



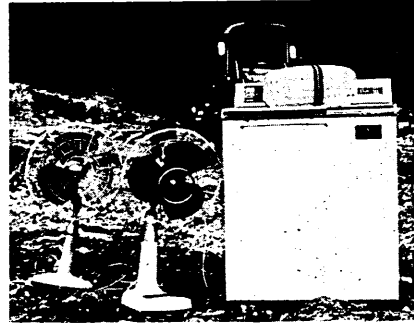
発行所 宇治市役所  
京都府宇治市宇治見33番地  
電話 23141(内)  
印刷所 新進堂印刷

市の人口	
(昭和55年7月1日現在)	
世帯数	44,804世帯増
前月比	62世帯増
人口	152,462人
前月比	76,404人
男	76,058人
女	219人増
前月比	
面積	67.29平方キロメートル



## 家庭に眠っているもの もう一度利用を

子ども用自転車、テレビに人気、市民のみならず、譲ります」と提供されたものを、希望される人に紹介する用品交換ひろばを今月から開いています。どしどしご利用ください。



まだまだ使えるものがいっぱい(仙郷山埋立処分地)

家庭に眠っているものに再び命を吹きこもう。市では、今月から省資源の取組の一環として「不用品交換」の仲介を始めています。これは、「譲りたい」譲ってほしい」という登録が三つあれば、その登録の中から「譲りたい」という登録が三つある希望者が商品の特注をすることができます。しかし、希望者紹介、両者の間で話をつけて、決めたいというところまで提供してくださる人を待ちます。



両助役も奥さんたちと熱心に対話



血圧測定も多くの人が利用

### 第2回青年市民相談 排水路・道路など 104件の要望

市長が話  
市対

好天にめぐまれた七月十三日、市長や両助役をはじめ教育長、日の目曜日、午後から国鉄、各部長ら十五人がお受けしました。駅前での青年市民相談は、排水路、道路など建設関係や年金、国保、老談を聞きまし。



にやかに市民と話す島田市長

## 京滋ハイパス 環境影響評価 8月9日・10日 準公聴会を開催

宇治市では、京滋ハイパス環境影響評価の手続きに基づき、準公聴会を開催します。

▽日時とところ  
8月9日(土)  
8月10日(日)  
南都小学校体育館  
時間はいずれも午前9時30分から始めます。

▽公述申請は8月2日まで

意見を陳述される人は、意見の要旨を次の要領で申請してください。申請のうから市長が公平、適正に公述入を

▽公述申請できる人：宇治市民および市内に土地などに関する権利をもつ人、市内に就業地がある人、その他利害関係のある人

▽公述の申し出：8月2日(日)正午までに市役所環境保全課へ添付の所定の用紙で申し出てください。様式などお問い合わせください。

▽意見の範囲：京滋ハイパス環境影響評価に関する事項の範囲を超えないこと。

▽公述の申し込み：京滋ハイパス環境影響評価課までお問い合わせください。「意見書」は八月一日(金)まで市役所玄関京滋ハイパスコーナーで縦覧しています。

▽見解書縦覧中

意見書に対する見解書縦覧中

アセスメント(案)

お気軽に  
消費生活相談を  
今月は23日休

クリーニング事故、訪問販売先で困った場合は消費生活相談をご利用ください。毎月四水曜日には、専門の相談員が相談をお受けします。

▽時間：午前10時～午後4時  
▽場所：市役所商工課(電話22局3141番内線264)



### 登録中の品目

- ▽電動のこぎり、熱帯魚ケース一式、バイク、食器棚、ベビーフェイス、自転車補助イス、運搬用自転車、ガスタープ、電気ガマ、一輪車、ポリ浴槽一式、口内洗浄器、空気入れ、電気ストンプ、ルムランナー
- ▽電動のこぎり、石うす、粉びきり、卓球台、つるべと消車、エレキリン、電気がアノ、カラ、電動掃除機、子供用自転車、人用自転車、三輪車、ベビーカー、電動アシスト自転車、二段ベッド、三輪車、ベビーカー、電動アシスト自転車、二段ベッド、三輪車、ベビーカー

▽監査委員に  
藤村 力さん

さる六月二十七日に開かれた宇治市議会六月定例会(ごむ)で、監査委員に藤村力(つとむ)さんが選任同意されました。

藤村さんは、広野町西原一七番地の一に生まれ、大正八年十一月生まれの六十二歳、昭和四十九年、伏見府機務局ロッカー、電気こぎり、電所長をさいごに京都府を退職気かんな、蓄音機、78回転レコード、発電機、水上げポンプ、市監査委員。

目標たしかに大きな明日へ。

# 夏のボーナス

大切なボーナス、ひとまず中信へ。

明日への備えをじっくりと考えたい季節です。ミドリノ中信も皆さまの身近かなご相談役として、お役に立たせていただきます。

## 中信

中央信用金庫

# 夏休みを事故なく

## 子どもの命を守る運動を展開

### 20日か

## 夏の交通安全運動

増え、非行の目立つときでもありませぬ。  
夏休みを楽しく、有意義に過ごすため一度、家族ぐるみで話しあってみましょう。  
子どもの身になって  
毎年、夏休みには、子ども親は常に子どもの身になって、危険を察し、用心深さが必要になります。

事故のない楽しい夏休みにするため、七月一日から子どもたちの命を守る運動が展開されています。  
夏休みは、ふだんと違った体験を味わえる時期ですが、半面、交通事故や水難事故が、交通事故から守りましょう。  
通車から守りましょう。  
運転手のみならず、子どもをみた時は、いったん止まるとして、安全を確認してから徐行しましょう。  
保護者や地域のみならず、市内の小、中学生のみならず、みんなを対象に募集します。

## 交通安全ポスター募集

子どもの行動にいつも、心と目を配りましょう。また、危険な道路で遊んでいる時は、愛の声をかけましょう。  
①近くに遊び場がないこと。  
②いつも子どもが遊びに利用している道路。  
③自動車の多い回路に近くにあること。  
④町内の同窓があること。  
⑤地域住民の協力や維持管理ができること。  
お気軽にお願いいたします。  
(交通安全課)

## 案内

### 貸出します

公民館では、七月二十日から八月十日までの間、子ども向けのマンガ映画と劇映画の貸出しを行います。  
また、映画機も公民館発行の操作免許書を持っている人に貸出します。申込みは公民館(電話)280番まで。  
①7月21日(日)：リスのパナシ、ジャングル大帝、虹に向って、長くつ父さん、7月25日(木)：鬼ヶ島、山の手花、コナと森の仲間たち、海のあした、北国のとも  
②8月1日(日)：花のこゝろ、村と盗人、赤ずきん、炎よれ、雲の女王、8月8日(日)：テレパスクマ、13日(日)：パステル、火事と子猫、バズカ先生と子どもたち、サカサカ、15日(木)：8月15日(日)：親の毎週大風呂と木曜日、ゆび姫、豆蔵勇伝、鐘乳洞



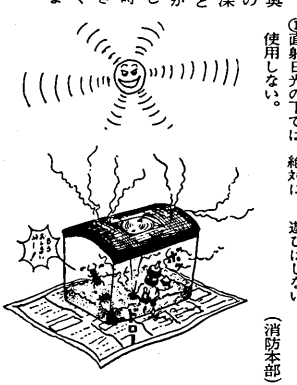
## カマボコ

## 市営プールで泳ぐ

梅雨とは思えないような暑い日差しが、市民のみなさんお待ちかねの黄葉公園と西宇治公園にある市営プールがオープン。  
この日の黄葉公園市営プールでは、子どもたちが多勢つめかけ、終日歓声があふみつつあります。(写真は、黄葉プールで泳ぐ子どもたち)

# あなたのそばにこんな火事

昨年の夏、団地のベランダから行われた「虫かご」が燃え上り、中に入れた虫かごに深いついていたレンスが直射日光が五秒のおくすおが起きた。  
このように、虫かごの燃え上りによる火災は、他府県でも二時間前後には炎が燃え上がり、燃え上がるという結果がでました。  
燃え上がるという結果がでました。



夏になると、子どもたちは理科の教材に「虫を飼う機」が多くなります。レンス付きの虫かごに注意してください。  
①直射日光の下では、絶対に使用しない。  
②使った後は、おがくずを中に入れたものは取り除き、日陰に保管する。  
③レンスだけ取りはずし、太陽光線を集光させるなどの遊びはしない。(消防本部)

## 募集

七〇〇円申込み資格①現在同居しているが、同居せずとする親族があること。②婚姻関係と同様の事情がある場合。③公営住宅および市営住宅条例で定められた基準内の収入であること。  
第一種：月額五万円以上、九万五千円以下。第二種：月額五万円以下。④現在、市内に住んでいて、住宅に困っていること。⑤市内に保証人が二人以上あること。⑥申込、建築課にある申込用紙で、7月31日(ただし、土曜日午後と日曜日を除く)までに建築課住宅係まで。  
(建築課)

## 募集

今年も「子ども手づくり文化祭」が夏休み明けの9月23日に行われますが、教育委員会は、子ども手づくり文化祭のシンボルマークを募集します。  
①応募要項(案内)に、子ども文化祭の6文字を必ず使用する。②黒インクまたは墨がきと、白黒(色上り)とする。③仕上がりは、約2cm×2cmとする。④応募資格：市内在住の小・中学生、応募方法：青鉛ハギキに住所、氏名・生年月日・学校名を記入のうえ、8月15日までに社会教育課まで。  
(教育委員会)

## 市営住宅のあき家入居者

市では、市営住宅にあき家が空き家の場合の入居予定者を募集します。  
募集対象：第一種住宅：7戸。第二種住宅：4戸。家賃：第一種住宅：月額九千九百円。第二種住宅：月額九千五百円。一戸四戸。第二種住宅：月額五千二百五十円(八千)

## 市内の文学碑をさがしています

公民館と公民館に登録されている五つのサークルでは、来月二月に宇治の金若文庫を開館予定です。  
このため、市内にある文学碑や句碑をぜひ、釣鐘などに刻まれた文字をさがしています。  
(公民館)

## くらしの資金

不況の続く中、宇治市社会福祉協議会では、生活に困りに人へ「くらしの資金」貸付金を10万円以内(夏期・年末あわせて)、貸付条件は、無担保・4カ月ずつ返済のうえ、20カ月の月賦返済となっている。  
ご希望の方は、7月25日(金)から8月5日(木)までに、住民票の写しを添えてお申込みください。申込用紙は福祉協議会に。  
貸付日は、8月11日(月)。(社会福祉協議会)

## 土地の入れ札

宇治市土地開発公社では、次の土地(池田を一般競争入札)として、仕切り札を募集します。  
①所在：宇治市庄西川原(五三〇〇)面積：五三二八㎡。②面積：五三二八㎡。③用途：住宅用地。  
(福祉課)

## 市民の手話教室

手話を学んでみませんか。(宇治市土地開発公社)

やすらぎの公園墓地……宗旨・宗派はといたしません

# 宇治霊園

1聖地 90cm四方より 100,000円まで 210,000円  
管理費(1聖地) 1,000円  
一年払 10,000円  
永代払

◎お問い合わせお申し込みは  
京都府宇治市五ヶ庄33番地の8  
宇治霊園事務所 (0774)33-0577

宇治市民(住民票提出(管理料を除く))は1割引  
(但し1聖地135,000円以上の聖域に限る)

開設許可番号 京都府指令 2都第365-80号  
墓地経営許可番号 京都府指令 3環第344号

販売総代理店 寧楽土地株式会社  
財団法人 青少年文化研修道場  
財団法人 財団法人 王寺霊園