



発行所 宇治市役所
京都府宇治市宇治区33番地
電話 23141(市)
印刷所 新進堂印刷

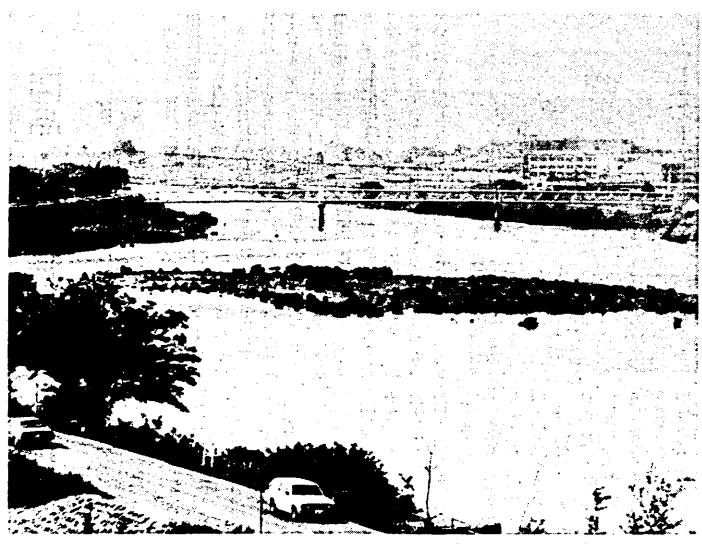
市の人口	
(昭和55年5月1日現在)	
世帯数	44,586世帯増
前月比	157世帯増
人口	151,896人
前月比	76,137人
男女	75,759人
前月比	472人増
面積	67.29平方キロメートル

公害防止に関心が

京滋バイパス 環境影響評価書案の地域説明会

京滋バイパス環境影響評価書案の縦覧や十九回におよぶ地域説明会も四月に終わり、市民のみならずいろいろな意見が出されています。予定ルートを中心に行った地域説明会における主な意見などをお知らせしましょう。

市では、日本道路公団から出された京滋バイパス環境影響評価書案の縦覧や十九回におよぶ地域説明会も四月に終わり、市民のみならずいろいろな意見が出されています。予定ルートを中心に行った地域説明会における主な意見などをお知らせしましょう。



市民会館から望む京バイパスの宇治川部分(右は南部小学校)

議会だより

四月に行われた委員会の概要は、次のとおりです。

第一 溜池工場の用地払い下げ 古紙回収報償金の改定について、報告を受けました。

第二 文政福祉審議会
○二十一日…笠取小および笠取第一小を視察したほか、学校の育友会や学校関係者と、学校整備等について懇談しました。

第三 折居園有林開発対策 特別委員会
○三十日…第五回「緑谷連動公園建設構想懇談会」の内容について、報告を受けました。

第四 京滋バイパス環境影響評価書案の縦覧や十九回におよぶ地域説明会も四月に終わり、市民のみならずいろいろな意見が出されています。予定ルートを中心に行った地域説明会における主な意見などをお知らせしましょう。

4月臨時議会

昭和五十五年四月宇治市議会臨時会は、四月二十五日に会期一日で開かれました。今臨時会には、地方税法の改正について、報告を受けました。

第一 溜池工場の用地払い下げ 古紙回収報償金の改定について、報告を受けました。

第二 文政福祉審議会
○二十一日…笠取小および笠取第一小を視察したほか、学校の育友会や学校関係者と、学校整備等について懇談しました。

第三 折居園有林開発対策 特別委員会
○三十日…第五回「緑谷連動公園建設構想懇談会」の内容について、報告を受けました。

第四 京滋バイパス環境影響評価書案の縦覧や十九回におよぶ地域説明会も四月に終わり、市民のみならずいろいろな意見が出されています。予定ルートを中心に行った地域説明会における主な意見などをお知らせしましょう。

あなたは健康ですか

住民検診はじまる

今年も上二日から住民検診がはじまっています。この住民検診は、六月十六日まで市内全域の五十カ所へ検診車で巡回して行われます。

住民検診の対象となりますのは、職場や学校などで検診を受ける機会のない十五歳以上の市民のみです。

検診の内容は、胸部レントゲン撮影、問診、尿検査、血圧測定です。この結果、異常ありと思われる人に結核精密検査や循環器検査を実施、さらに必要のある人には、精密検査を行うこととなります。

ところで、昭和五十四年度の住民検診の結果は、受診した六千四百一人のうち、五十八人が循環器検診、九



血圧はどのくらいかな…(木幡公民館で)

騒音防止などに 強い要望

五ヶ庄地域の一部では、予測および評価の方法など具体的な内容についての指摘のほか、騒音・大気汚染・河川汚濁などの防止、ならびに海自然歩道をはじめとする自然環境保全のため、志津川沿いのルートについて明星山から二尾までのトンネル直線化や、

また、五ヶ庄南部地域では、道路の騒音や大気汚染の被害、風害、火災、景観破壊などを防止するため、半地下構造を高架構造に変更を求め、

さらに、宇治川左岸の植島地域では、住宅対策として現在の環境を守る防音対策と、国道24号線から近鉄開を高架に変更することを求める意見が出されました。

このような意見のほか、直接京滋バイパスのルートにかかわるご予定される地域のみならず、道路構造や着工・完成の時期、代替地補償など、具体的な意見が出されました。

住民の意見を 評価書に反映

市では、地域説明会が出された意見を整理し、宇治市長の諮問機関である京滋バイパス環境対策協議会に報告します。そして、可能な限り環境影響評価書に反映させたいと考えています。

泳いで 健康 人づくり

夏の水泳教室 伏見教場 (小学1年生以上)

泳ぎを教えて80有余年 日本最大の泳ぎの学園

●期間 7月10日～8月28日(日曜日は休み)

●場所 伏見区大手筋(南部児童公園プール)

●時間 午前の部 10時～11時30分
午後の部 ①1時 ②2時50分 ③4時40分よりそれぞれ1時間30分

●費用 入会登録料(1年間)3,000円、講習料7,900円、傷害保険料100円

●申込受付 6月5日より毎日午後1時～7時まで(本部にて)

例年申込者多数のため、ご希望の時間に入れない場合がありますので早目にお申し込み下さい。

泳いでつくり 心とからだ

京都市水踏会

京都市左京区丸太町通新道東入南 TEL 781-1275(代) 詳しくはお電話でお問合せ下さい

商品・買い物のトラブル

なんでも消費生活相談へ

四月から、毎月、回専門のいもでした。化粧品は、相談員による消費生活相談を、去年八月に買ったファンデーで顔が赤くはれ、その第一回の相談日には、食品、化粧品、洗剤など八件の相談がありました。食品では、豆腐がいつせいに値上がったが、洗剤は無公害洗剤という業者が申し合せた疑いがなく、また団地に車で売りが腐り、ヨーグルトも溶けていたので指導して欲しいと

国民年金に加入させていすか。——年金を受けるには六十歳までに、定められた期間以上保険料を納めなければなりません。このため、時効で納められなくなつた期間につき一カ月四子田で納めることができる「特別納付制度」を六月三十日まで行つています。

特例納付の融資

今月中に申込みを!

国民年金



市内に1年以上居住し、金融庫、伏見信用金庫、京都中央納付に必要な資金を低利で融資する「国民年金特例納付融資」を行つています。この融資を利用するうえ、ぜひ年金に加入ください。

市内に1年以上居住し、金融庫、伏見信用金庫、京都中央納付に必要な資金を低利で融資する「国民年金特例納付融資」を行つています。この融資を利用するうえ、ぜひ年金に加入ください。



参院選から

木幡に投票区新設

宇治市選挙管理委員会では、地(3)、北島一部(13番地)、参院選から投票事務の適正な管理と、投票される人の利便を図るため、投票区の新設を決定しました。二注意ください。

投票区の新設

- ▽第44投票区(木幡中学校)
- ▽第45投票区(西浦内西中)
- 熊小路の一部(4番地)19番地、20番地の2、32番地、38番地、41番地、42番地、43番地、44番地、45番地、46番地、47番地、48番地、49番地、50番地、51番地、52番地、53番地、54番地、55番地、56番地、57番地、58番地、59番地、60番地、61番地、62番地、63番地、64番地、65番地、66番地、67番地、68番地、69番地、70番地、71番地、72番地、73番地、74番地、75番地、76番地、77番地、78番地、79番地、80番地、81番地、82番地、83番地、84番地、85番地、86番地、87番地、88番地、89番地、90番地、91番地、92番地、93番地、94番地、95番地、96番地、97番地、98番地、99番地、100番地、101番地、102番地、103番地、104番地、105番地、106番地、107番地、108番地、109番地、110番地、111番地、112番地、113番地、114番地、115番地、116番地、117番地、118番地、119番地、120番地、121番地、122番地、123番地、124番地、125番地、126番地、127番地、128番地、129番地、130番地、131番地、132番地、133番地、134番地、135番地、136番地、137番地、138番地、139番地、140番地、141番地、142番地、143番地、144番地、145番地、146番地、147番地、148番地、149番地、150番地、151番地、152番地、153番地、154番地、155番地、156番地、157番地、158番地、159番地、160番地、161番地、162番地、163番地、164番地、165番地、166番地、167番地、168番地、169番地、170番地、171番地、172番地、173番地、174番地、175番地、176番地、177番地、178番地、179番地、180番地、181番地、182番地、183番地、184番地、185番地、186番地、187番地、188番地、189番地、190番地、191番地、192番地、193番地、194番地、195番地、196番地、197番地、198番地、199番地、200番地、201番地、202番地、203番地、204番地、205番地、206番地、207番地、208番地、209番地、210番地、211番地、212番地、213番地、214番地、215番地、216番地、217番地、218番地、219番地、220番地、221番地、222番地、223番地、224番地、225番地、226番地、227番地、228番地、229番地、230番地、231番地、232番地、233番地、234番地、235番地、236番地、237番地、238番地、239番地、240番地、241番地、242番地、243番地、244番地、245番地、246番地、247番地、248番地、249番地、250番地、251番地、252番地、253番地、254番地、255番地、256番地、257番地、258番地、259番地、260番地、261番地、262番地、263番地、264番地、265番地、266番地、267番地、268番地、269番地、270番地、271番地、272番地、273番地、274番地、275番地、276番地、277番地、278番地、279番地、280番地、281番地、282番地、283番地、284番地、285番地、286番地、287番地、288番地、289番地、290番地、291番地、292番地、293番地、294番地、295番地、296番地、297番地、298番地、299番地、300番地、301番地、302番地、303番地、304番地、305番地、306番地、307番地、308番地、309番地、310番地、311番地、312番地、313番地、314番地、315番地、316番地、317番地、318番地、319番地、320番地、321番地、322番地、323番地、324番地、325番地、326番地、327番地、328番地、329番地、330番地、331番地、332番地、333番地、334番地、335番地、336番地、337番地、338番地、339番地、340番地、341番地、342番地、343番地、344番地、345番地、346番地、347番地、348番地、349番地、350番地、351番地、352番地、353番地、354番地、355番地、356番地、357番地、358番地、359番地、360番地、361番地、362番地、363番地、364番地、365番地、366番地、367番地、368番地、369番地、370番地、371番地、372番地、373番地、374番地、375番地、376番地、377番地、378番地、379番地、380番地、381番地、382番地、383番地、384番地、385番地、386番地、387番地、388番地、389番地、390番地、391番地、392番地、393番地、394番地、395番地、396番地、397番地、398番地、399番地、400番地、401番地、402番地、403番地、404番地、405番地、406番地、407番地、408番地、409番地、410番地、411番地、412番地、413番地、414番地、415番地、416番地、417番地、418番地、419番地、420番地、421番地、422番地、423番地、424番地、425番地、426番地、427番地、428番地、429番地、430番地、431番地、432番地、433番地、434番地、435番地、436番地、437番地、438番地、439番地、440番地、441番地、442番地、443番地、444番地、445番地、446番地、447番地、448番地、449番地、450番地、451番地、452番地、453番地、454番地、455番地、456番地、457番地、458番地、459番地、460番地、461番地、462番地、463番地、464番地、465番地、466番地、467番地、468番地、469番地、470番地、471番地、472番地、473番地、474番地、475番地、476番地、477番地、478番地、479番地、480番地、481番地、482番地、483番地、484番地、485番地、486番地、487番地、488番地、489番地、490番地、491番地、492番地、493番地、494番地、495番地、496番地、497番地、498番地、499番地、500番地、501番地、502番地、503番地、504番地、505番地、506番地、507番地、508番地、509番地、510番地、511番地、512番地、513番地、514番地、515番地、516番地、517番地、518番地、519番地、520番地、521番地、522番地、523番地、524番地、525番地、526番地、527番地、528番地、529番地、530番地、531番地、532番地、533番地、534番地、535番地、536番地、537番地、538番地、539番地、540番地、541番地、542番地、543番地、544番地、545番地、546番地、547番地、548番地、549番地、550番地、551番地、552番地、553番地、554番地、555番地、556番地、557番地、558番地、559番地、560番地、561番地、562番地、563番地、564番地、565番地、566番地、567番地、568番地、569番地、570番地、571番地、572番地、573番地、574番地、575番地、576番地、577番地、578番地、579番地、580番地、581番地、582番地、583番地、584番地、585番地、586番地、587番地、588番地、589番地、590番地、591番地、592番地、593番地、594番地、595番地、596番地、597番地、598番地、599番地、600番地、601番地、602番地、603番地、604番地、605番地、606番地、607番地、608番地、609番地、610番地、611番地、612番地、613番地、614番地、615番地、616番地、617番地、618番地、619番地、620番地、621番地、622番地、623番地、624番地、625番地、626番地、627番地、628番地、629番地、630番地、631番地、632番地、633番地、634番地、635番地、636番地、637番地、638番地、639番地、640番地、641番地、642番地、643番地、644番地、645番地、646番地、647番地、648番地、649番地、650番地、651番地、652番地、653番地、654番地、655番地、656番地、657番地、658番地、659番地、660番地、661番地、662番地、663番地、664番地、665番地、666番地、667番地、668番地、669番地、670番地、671番地、672番地、673番地、674番地、675番地、676番地、677番地、678番地、679番地、680番地、681番地、682番地、683番地、684番地、685番地、686番地、687番地、688番地、689番地、690番地、691番地、692番地、693番地、694番地、695番地、696番地、697番地、698番地、699番地、700番地、701番地、702番地、703番地、704番地、705番地、706番地、707番地、708番地、709番地、710番地、711番地、712番地、713番地、714番地、715番地、716番地、717番地、718番地、719番地、720番地、721番地、722番地、723番地、724番地、725番地、726番地、727番地、728番地、729番地、730番地、731番地、732番地、733番地、734番地、735番地、736番地、737番地、738番地、739番地、740番地、741番地、742番地、743番地、744番地、745番地、746番地、747番地、748番地、749番地、750番地、751番地、752番地、753番地、754番地、755番地、756番地、757番地、758番地、759番地、760番地、761番地、762番地、763番地、764番地、765番地、766番地、767番地、768番地、769番地、770番地、771番地、772番地、773番地、774番地、775番地、776番地、777番地、778番地、779番地、780番地、781番地、782番地、783番地、784番地、785番地、786番地、787番地、788番地、789番地、790番地、791番地、792番地、793番地、794番地、795番地、796番地、797番地、798番地、799番地、800番地、801番地、802番地、803番地、804番地、805番地、806番地、807番地、808番地、809番地、810番地、811番地、812番地、813番地、814番地、815番地、816番地、817番地、818番地、819番地、820番地、821番地、822番地、823番地、824番地、825番地、826番地、827番地、828番地、829番地、830番地、831番地、832番地、833番地、834番地、835番地、836番地、837番地、838番地、839番地、840番地、841番地、842番地、843番地、844番地、845番地、846番地、847番地、848番地、849番地、850番地、851番地、852番地、853番地、854番地、855番地、856番地、857番地、858番地、859番地、860番地、861番地、862番地、863番地、864番地、865番地、866番地、867番地、868番地、869番地、870番地、871番地、872番地、873番地、874番地、875番地、876番地、877番地、878番地、879番地、880番地、881番地、882番地、883番地、884番地、885番地、886番地、887番地、888番地、889番地、890番地、891番地、892番地、893番地、894番地、895番地、896番地、897番地、898番地、899番地、900番地、901番地、902番地、903番地、904番地、905番地、906番地、907番地、908番地、909番地、910番地、911番地、912番地、913番地、914番地、915番地、916番地、917番地、918番地、919番地、920番地、921番地、922番地、923番地、924番地、925番地、926番地、927番地、928番地、929番地、930番地、931番地、932番地、933番地、934番地、935番地、936番地、937番地、938番地、939番地、940番地、941番地、942番地、943番地、944番地、945番地、946番地、947番地、948番地、949番地、950番地、951番地、952番地、953番地、954番地、955番地、956番地、957番地、958番地、959番地、960番地、961番地、962番地、963番地、964番地、965番地、966番地、967番地、968番地、969番地、970番地、971番地、972番地、973番地、974番地、975番地、976番地、977番地、978番地、979番地、980番地、981番地、982番地、983番地、984番地、985番地、986番地、987番地、988番地、989番地、990番地、991番地、992番地、993番地、994番地、995番地、996番地、997番地、998番地、999番地、1000番地

案内

日本脳炎 予防接種

日本脳炎の予防接種を行います。対象は3歳児、4歳児、5歳児、6歳児、7歳児、8歳児、9歳児、10歳児、11歳児、12歳児、13歳児、14歳児、15歳児、16歳児、17歳児、18歳児、19歳児、20歳児、21歳児、22歳児、23歳児、24歳児、25歳児、26歳児、27歳児、28歳児、29歳児、30歳児、31歳児、32歳児、33歳児、34歳児、35歳児、36歳児、37歳児、38歳児、39歳児、40歳児、41歳児、42歳児、43歳児、44歳児、45歳児、46歳児、47歳児、48歳児、49歳児、50歳児、51歳児、52歳児、53歳児、54歳児、55歳児、56歳児、57歳児、58歳児、59歳児、60歳児、61歳児、62歳児、63歳児、64歳児、65歳児、66歳児、67歳児、68歳児、69歳児、70歳児、71歳児、72歳児、73歳児、74歳児、75歳児、76歳児、77歳児、78歳児、79歳児、80歳児、81歳児、82歳児、83歳児、84歳児、85歳児、86歳児、87歳児、88歳児、89歳児、90歳児、91歳児、92歳児、93歳児、94歳児、95歳児、96歳児、97歳児、98歳児、99歳児、100歳児

お知らせ

国寺みひかり苑市民会館で記念講演(5月25日)を行います。内容は「宇治市役所分庁舎」の建設と「宇治市役所」の移転についてです。お申し込みは5月31日までに行ってください。

募集

社会福祉協議会 会員を募集

不況と物価高の今、住民の生活はますます苦しくなっています。こうした時、いつも民間福祉活動の中から、福祉行政を動かすエネルギーを生み出さなければなりません。社会福祉協議会を、この住民の目的を達成するための組織として、ご協力をお願いいたします。

子ども将棋教室

小・中学生を対象に将棋教室を開きます。お申し込みは6月1日、7月6日、8月10日の各日曜日、午前9時半～正午、会場：宇治労働センター。お申し込みは5月31日までに行ってください。



水に備える

つゆの前にして、大雨注意報が出ていた五月十五日、嵐島町大曲の宇治川左岸の堤防で消防署員の水防訓練が行われました。この日は、緊急要員を残し全隊員が参加しました。



大雨注意報が出ていた五月十五日、嵐島町大曲の宇治川左岸の堤防で消防署員の水防訓練が行われました。



この日は、緊急要員を残し全隊員が参加しました。

関西エスプレント 大会

写真集「広島・長崎」にエスプレント語を採用した岩倉さんに記念講演や朗読会を行います。また、みなさんに理解を深めていただくエスプレント語の出版物の展示もしています。

▼大会：5月24日、25日、26日

募 集

社会福祉協議会 会員を募集

不況と物価高の今、住民の生活はますます苦しくなっています。こうした時、いつも民間福祉活動の中から、福祉行政を動かすエネルギーを生み出さなければなりません。社会福祉協議会を、この住民の目的を達成するための組織として、ご協力をお願いいたします。

夏休み水泳教室

受付開始5月25日(日)午前9時より
(平日11時～19時まで 日曜は9時～13時まで)

	9時45分～11時	10時45分～12時	11時45分～13時
第1期 7/21～7/30 (24,27日は休み)	H1	H2	H3
第2期 8/1～8/9 (8月3日は休み)	G1	G2	G3
第3期 8/20～8/28 (24日は休み)	Y1	Y2	

生徒募集

費用：¥6000.-
資格：小学生以上中・高生

スクールバスで送迎します(無料)

申込みご希望の方は所定の用紙に記入の上、事務所まで……
申込先◆京都府久世郡久御山町下津屋41(近鉄大久保駅より車で7分)
同志社大学水泳部OB会主催 DSSスイミングスクール
☎0774(宇治局)43-8100(代)