



炎と黒煙をあげて燃える民家(昨年7月広野町で)

# 春の火災予防運動

## 2/29~3/13 守ろう生命と財産

- ▷「これくらいと思う油断を火がねらう」…▷
- ▷2月、3月は1年のうちでも一番空気がカラカ…▷
- ▷ラに乾燥して風も強く、火災の多い時期にな…▷
- ▷ています。2月29日から2週間「春の全国火災…▷
- ▷「予防運動」が行われますが、お宅の火の元は大…▷
- ▷「丈夫でしようか。」…▷



発行所 宇治市役所  
京都府宇治市宇治1-3-33 電話 314190

印刷所 新進堂印刷

### 救急車の利用マナー

- 1、利用は一分一秒を争うときに
- 2、場所をはっきり案内
- 3、病名がわかる場合は告げる
- 4、隊員を信頼し、指示に従う
- 5、搬送病院は隊員に任せる

### 不審火が8件も

#### 54年中火災・救急統計

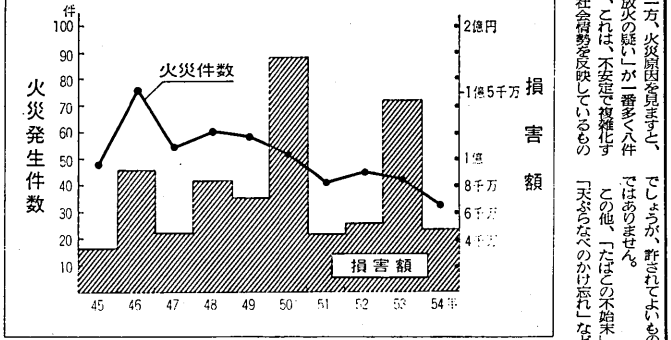
このほど消防本部は、五千四百八十件少なく、過去半開の年(一月~十二月)の火災・救急統計を発表しました。また、消防本部は、五千四百八十件の火災・救急統計を発表しました。火災発生件数は、前年より九人も減少しています。

### 物価・食品公害・洗剤

#### 学習・調査で暮らしの見直し

#### 消費生活センターを募集

このほど、市では五十年度の消費生活センターを募集しています。これは、市では、消費生活センターを募集しています。これは、市では、消費生活センターを募集しています。



### 救急

救急車の出動回数は、毎年増え続けているが、五十四年は千四百六十四回、五十二年は千八百四十四回、救急業務は、比較的減少した。出動の内容は、急病が千七百七十四回、火災が千七百七十四回、救急車の利用人口増加にもかかわらず、利用のニーズが市民に定着してきたものの見られる。また、救急車の利用が、昨年の千九百九回も減少した。市役所の休日診療診療所を急病救急体制を整えてきたと考えられます。

### 消費生活センターを募集

このほど、市では、消費生活センターを募集しています。これは、市では、消費生活センターを募集しています。これは、市では、消費生活センターを募集しています。

このほど、市では、消費生活センターを募集しています。これは、市では、消費生活センターを募集しています。これは、市では、消費生活センターを募集しています。

このほど、市では、消費生活センターを募集しています。これは、市では、消費生活センターを募集しています。これは、市では、消費生活センターを募集しています。

## 今年もホンダ カレン販売店をよろしく!!

### 宇治市ホンダ二輪販売店 HONDA

可憐なりビングバイク、カレンもよろしく。

●おしゃれたまま乗れるフロアステップ。  
足もとがラクなうえ、安定感があるのでいつも美しい姿勢で、優雅にお乗りになれます。

●指ひとつで始動のセルフスターター付(Mタイプ)もあります。

●なめらかな走りのオートマチック。

標準現金価格 NX50M(セル付) ¥98,000 ●フロアステップ・キックスタート・CD音源・オートマチック・4速・2サイクル  
NX50(キック式) ¥89,000 ●3.1馬力・セル付・オートマチック・ハンドロック・フロント・バックブレーキ

木下オートショップ	21-2689	平野	サイクル商会	小倉町丸山百寶店前	22-6269
木下オートショップ	21-2619	近鉄	久保駅前	近鉄久保駅前	41-6463
木下オートショップ	31-8573	藤田	自販車商会	京阪三宮駅前	23-7450
木下オートショップ	31-8429	京阪	東山駅前	京阪東山駅前	22-8379
木下オートショップ	22-1767	小倉	山崎商店街	小倉山崎商店街	23-8888
木下オートショップ	43-0345	旗	島オート	旗島オート	23-0404
木下オートショップ	43-8061	西小倉	小学校横通り	西小倉小学校横通り	22-3618
木下オートショップ	22-2830	宇治	一善137 御旅所前	宇治一善137 御旅所前	21-3782
木下オートショップ	44-7210	伊勢田	小学校前	伊勢田小学校前	31-5231
木下オートショップ	21-8262	五ヶ庄	大林27	五ヶ庄大林27	44-1920
木下オートショップ	20-1555	磯崎町	ロイヤルホスト南	磯崎町ロイヤルホスト南	44-3118
木下オートショップ	21-6346	大久保	国道筋	大久保国道筋	23-2380
木下オートショップ	31-8033	六地蔵	礼ノ辻町6	六地蔵礼ノ辻町6	21-4318
木下オートショップ	44-5861	大久保	井の原21-11	大久保井の原21-11	(アイエウ順)

# 市・府民税の申告

## まだの人は早めに

3月15日までに

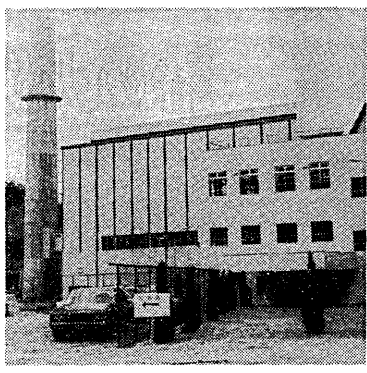
市・府民税の申告は、三月五日までとなっています。まだの人は早めに申告をお願いします。

この申告は市役所市民課で受け付けます。申告期間中は毎日も平日午後五時までは受付が受け付けます。

2月25日 西小集会所  
2月26日 西大集会所

# お知らせ

- 2月26日 京畿六地蔵堂
- 2月26日 伊賀組公民館
- 2月26日 宇治市公民館
- 2月26日 小倉公民館
- 2月26日 伊賀組公民館
- 2月26日 西大集会所
- 2月26日 西小集会所



**宇治税務署で**

確定申告をしなければならぬ人、住所取得済みのローン控除申告書の提出をお願いします。

(宇治税務署)

# 催し

**宇治の盆踊発表会**

三波美の新作盆踊の発表会。宇治市市民協会の主催で、宇治市市民協会の協賛で開催されます。

2月21日(土) 10時～12時

**焼却能力をアップ**

2月12日、城南市内にある城南衛生管理組合、待望の長谷山清掃工場で、待望の焼却能力をアップしました。



# 障害児教育

面影の期待を身に受けて、障害児教育は多岐にわたっています。しかし、一人一人の個性や能力、生活環境などによって、適切な教育を受けることができません。

① 障害児の個性や能力を伸ばす教育  
② 障害児の生活環境を整える教育  
③ 障害児の社会生活能力を高める教育

# 適正就学をめざして

現在、一人一人を大切に育てる教育を進めるため、宇治市では、適正就学を推進しています。

① 障害児の個性や能力を伸ばす教育  
② 障害児の生活環境を整える教育  
③ 障害児の社会生活能力を高める教育

**水田転作にご協力を**

水田転作の推進は、食料の安定供給と環境の保全に重要です。宇治市では、水田転作の推進にご協力をお願いします。

# 案内

- 社会教育研究集会
- 選挙啓発記念講演会
- 交通安全講話
- 交通遺児救済会
- 交通安全講話
- 交通安全講話
- 交通安全講話

# 募集

- 宇治市少年少女
- 交通安全講話
- 交通安全講話
- 交通安全講話
- 交通安全講話
- 交通安全講話
- 交通安全講話

年度	京都市	宇治市
53年度	2,820ha	75ha
54年度	2,820ha	75ha
55年度	4,080ha	55ha

やすらぎの公園墓地……宗旨・宗派はとれません

# 宇治霊園

1聖地 90cm四方 85,000円より 210,000円まで  
管理費(1聖地) 一年払 1,000円 永代払 10,000円

◎お問い合わせお申し込みは  
京都府宇治市五ヶ庄33番地の8  
宇治霊園事務所 (0774)33-0577

宇治市民(住民票提出)は1割引  
(但し1聖地135,000円以上の聖地に限り)

開発許可番号京都府指令 2都第365-80号  
墓地経営許可番号京都府指令 3環第344号