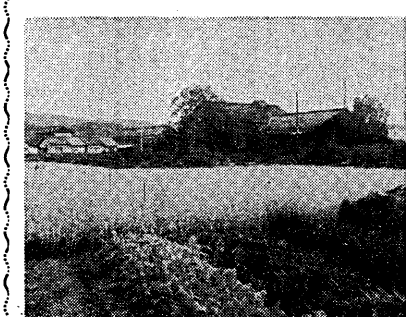


宇治市史の窓

足利政綱の真面目に加わり、また近衛家領五庄の若貴朝臣地位を請け継いだ者として...

戦国の世と槇嶋氏

武臣の者自らの権威はなかなかならぬ。然し、戦国時代の槇嶋氏は、武臣としての誇りを...



槇嶋氏の本拠地領島あたり

守られていますか あなたの人權

十二月四日から五日までは、人權週間です。この期間には、市民が自分の権利を知り、守るべきことを...

また、このほかにも毎月第一木曜日の午後10時から午後11時までは、市民会館で...

Table with 3 columns: Name (氏名), Telephone Number (電話番号), and other details for the Human Rights Protection Committee.

公民館 キャンプリー
12月3日(月)14日(金)
12月17日(月)26日(水)
12月31日(日)1月6日(土)

少年宇宙 科学教室
12月22日(土)
12月29日(土)

Table titled '新水道料金表(家庭用)' showing water usage (水量) and corresponding amounts (金額) for various categories.

12月検針から新料金
市では、水道料金の改定を十一月一日から実施しています。

年末くらしの資金
年末をむかえ、生活に支障のないように、市民が貯蓄をすすめることを...

Large advertisement for 'Shindaiyo Printing' (新進堂印刷所) featuring the slogan '多様化する需要にきめこまかいサービスで!' and listing various printing services.

健康



この欄に掲載するお子さん(53年12月生まれ)を募集しています。市役所文書広報課にご連絡ください。多数の場合は抽選します。(保健衛生課)

八木康介ちゃん(一歳)

II 大久保町且原六十五

行 事	月 日	場 所	対 象 など	受付時間
3カ月児健康診査	12. 4. 11. 18.	保健センター(市役所前)	54年8月生	13.30~14.30
乳児相談	12.10. 17.	保健センター	満6カ月児~満11カ月児	9.30~11.00
1歳6カ月児健康診査	12. 7. 14. 21.	保健センター	53年5月生	13.30~14.30
3歳児健康診査	12.10. 11. 13.	宇治保健所	51年8月生	13.30~15.00
低体重児健康診査	12. 3. 7.	宇治保健所	出生時2,500g以下で54年6月生	9.00~15.00 10.00~11.00
幼児相談	12.10.	保健センター	1歳児~3歳児	13.30~14.30
母親教室	12.12. 19.	保健センター	前 編 後 編 妊 婦	13.15~13.30
血圧相談	12. 6. 20. 27.	西小倉集会所 川東公民館 開明公民館	希望者	9.30~11.00
健康相談日	12. 7. 21.	市役所保健衛生課	電話での相談も受けれます。(妊婦・成人)	9.30~11.00
献血デー	12.10.	宇治病院	血液が不足しています。 みなさんのご協力を お願いします。	10.00~12.00 13.30~15.30

▶3カ月児診査, 1歳6カ月児診査の通知の届かない人は市役所保健衛生課までご連絡ください。
▶3歳児診査, 低体重児診査の通知の届かない人は保健所までご連絡ください。

1月9日から 保育所の入所受付

昭和五十五年度の保育所入所受付の受付期は1月21日(火)と23日(木)に福祉事務所に申し込まれる人。来季4月1日現在で、生後六カ月以上六歳未満の幼児で、母親が家庭を去る外に仕事をしていないか、保育できないう場合に限り、なお、宇治保育所(北小倉保育所)北小倉保育所、北小倉保育所、昭和五十五年一月三十一日現在で出生届がなれている生後六週間の乳児を保育します。

入所受付日と場所

月 日(曜日)	受付場所	対象保育所(園)
1月9日(水)	北小倉保育所	北小倉保育所、北小倉保育所、北小倉保育所、宇治保育所、宇治保育所、宇治保育所
1月10日(木)	宇木 治 養 育 所	宇木 治 養 育 所、宇木 治 養 育 所、宇木 治 養 育 所、宇木 治 養 育 所、宇木 治 養 育 所、宇木 治 養 育 所
1月11日(金)	明 星 保 育 園	明 星 保 育 園、明 星 保 育 園、明 星 保 育 園、明 星 保 育 園、明 星 保 育 園、明 星 保 育 園
1月14日(月)	大久保保育所	大久保保育所、大久保保育所、大久保保育所、大久保保育所、大久保保育所、大久保保育所
1月16日(水)	三笠戸保育所 小倉双葉園保育所	三笠戸保育所、三笠戸保育所、三笠戸保育所、三笠戸保育所、三笠戸保育所、三笠戸保育所
1月21日(月) 22日(火)	保 育 課	保 育 課

◎受付時間はいずれも午前10時~午後4時です

三種混合予防接種 必ず受けましょう

かたがたの調子のよい日必ず受けたい。二歳児から四歳児までの幼児がこの年齢の間に三期接種していただきます。

日間里親制度

現在入所して、五五年程度お引き入所を希望する人は、入所申請書(在職証明書)を添えて、一月九日(水)または一月九日(水)または一月九日(水)に現在入所している保育所に申し込んで下さい。

移動図書館(12月分)

日	地区	駐車時間	駐車場所
4日	北小倉	10.00~11.00	北小倉小学校
4日	南小倉	13.30~14.30	南小倉小学校
5日	植旗	13.30~14.30	紫ヶ丘公民館前
5日	島山	15.00~16.00	ユニチカ社住宅
6日	緑ヶ原	13.30~14.30	緑ヶ原児童公園
7日	炭山	10.00~10.30	笠取第二小学校
7日	山取	11.00~11.30	笠取小学校
11日	白野遊	10.00~10.30	元茶工場入口
11日	川神田	11.00~11.30	池田商店前
11日	開 啓	13.30~14.30	遊田三小公園
12日	南 開	13.30~14.30	開公民館前
12日	南 開	15.00~16.00	二丁目公園前(タカヤ酒店横)
13日	伊勢田	13.30~14.30	伊勢田神社境内
14日	大久保	10.00~11.00	且根公会堂前
14日	大久保	13.30~14.20	西大久保小学校
14日	大久保	14.50~15.50	平盛小学校
18日	野開	10.00~11.00	大久保小学校
18日	野開	13.30~14.10	奥野入口
18日	野開	14.40~15.40	神明公民館前
19日	六黄	13.30~14.30	六地蔵公会堂前
19日	六黄	15.00~16.00	万福寺駐車場
20日	福志	10.00~11.00	福角公園前
20日	福志	13.30~14.00	竹久商店前
20日	福志	14.30~15.30	明星集会所前
21日	岡木	13.30~14.10	岡屋小学校
21日	岡木	14.40~15.40	ユニチカマンション(管理人家前)
25日	東南	9.50~10.30	梅垣タコ店前
25日	東南	11.00~11.40	グリーンタウン(木下橋下(田中氏宅駐車場))
25日	山岡	13.50~14.30	南山ロータリー付近
25日	山岡	15.00~16.00	御蔵山小学校

案内

農産物の品評会と即売会
●品評会(展示) 9時半午後1時~即売会(午後1時から) 5時
●品評会(展示) 9時半午後1時~即売会(午後1時から) 5時
●品評会(展示) 9時半午後1時~即売会(午後1時から) 5時

三種混合予防接種日程表

場 所	第1回	第2回	第3回	第4回	第5回
北木	12. 3.	12. 24.	1. 21.	2. 12.	3. 7.
東 民 会 所	12. 3.	12. 24.	1. 24.	2. 14.	3. 10.
東 民 会 所	12. 4.	12. 25.	1. 22.	2. 13.	3. 10.
東 民 会 所	12. 4.	12. 25.	1. 23.	2. 13.	3. 19.
東 民 会 所	12. 7.	1. 8.	1. 29.	2. 19.	3. 14.
東 民 会 所	12. 10.	1. 7.	1. 28.	2. 18.	3. 12.
東 民 会 所	12. 11.	1. 8.	1. 29.	2. 19.	3. 12.
東 民 会 所	12. 11.	1. 7.	1. 28.	2. 18.	3. 24.
東 民 会 所	12. 12.	1. 9.	1. 30.	2. 20.	3. 19.
東 民 会 所	12. 13.	1. 10.	1. 31.	2. 21.	3. 18.
東 民 会 所	12. 14.	1. 11.	2. 1.	2. 22.	3. 21.
東 民 会 所	12. 18.	1. 14.	2. 4.	2. 25.	3. 17.
東 民 会 所	12. 20.	1. 17.	2. 7.	2. 28.	3. 24.
東 民 会 所	12. 20.	1. 18.	2. 8.	2. 29.	3. 21.
東 民 会 所	12. 21.	1. 18.	2. 9.	2. 29.	3. 25.

電話上手があなたを生かす

★ダイヤルは、メモを見ながら休まずに。
★まちがい電話、かかって迷惑、かけて損。
★お話中なら3分待ってもう一度……

お話中でもつながる……キャッチホン
お留守の時の案内は……でんわばん

便利です

電話架設期間のお知らせ

当局の受持区域では、電話の新規架設、移転等の申し込みをいただきますと約10日程(建柱等を要する場合を除く)で架設させていただきます。

なお架設費用等詳しくは、当局までお問い合わせ下さい。電話(0774)22-0000(着信無料)

宇治電報電話局

12月の相談カレンダー

Calendar table showing consultation dates from Dec 1 to Dec 31. Topics include marriage counseling, family counseling, and legal advice. Locations like '川東公民館' and '市民会館' are listed.

市役所清掃課 収集日程表

Table of collection schedules for the City Office Cleaning Section, listing dates, locations, and collection times.

城南衛生管理組合 尿収集日程表

Table of urine collection schedules for the Chuanan Health Management Association, listing dates, locations, and collection times.

Advertisement for '田島産業株式会社' (Tajima Industry Co., Ltd.) featuring '増改築' (Renovation/Expansion) services. Includes a map of the company location and contact information.