



# 小学校は20校に

大開小・南宇治中・木幡幼稚園が誕生



新しい園舎で元気にあそびまわす (4月13日木幡幼稚園で)

ことしも新たに小学校と中学校、幼稚園がそれぞれ一つずつ誕生。希望に胸をふくらませた児童・生徒が入学しました。

ことし新しく建設されたのは、大開小学校と南宇治中学校、木幡幼稚園で、これら小学校は二枚中学校が、南宇治中学校は二枚中学校が、市立幼稚園は七園になります。

市の人口	
(51年4月1日現在)	39,604人
世帯数	66,238人
前月比	136,238人
人口	68,955人
前月比	67,283人
面積	67.29平方キロメートル

## 市議会だより

市議会の委員会は、現在、常任委員会が四つ、特別委員会が八つ設置されており、市民から出される諸願の審査活動を中心に調査活動など、幅広い活動が展開されています。

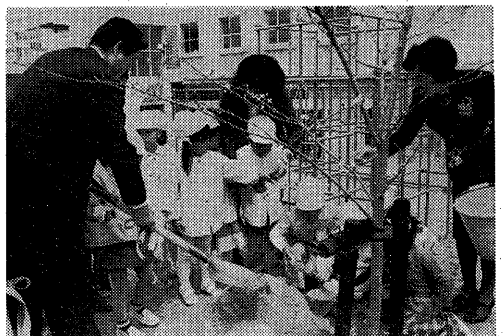
- 昭和五十一年十一月から昭和五十二年三月までの各委員会の活動は次のとおりです。
- 総務厚生常任委員会
    - 十月二十日：市からの説明(会費徴収滞却・散乱請)
    - 十月二十日：市からの説明(市立幼稚園の設置)
    - 十月二十日：市からの説明(南宇治中学校の設置)
    - 十月二十日：市からの説明(南宇治中学校の設置)
  - 建設常任委員会
    - 十一月十日：市からの説明(職員室の改修)
    - 十一月十日：市からの説明(保育所の入札)
    - 十一月十日：市からの説明(地方税制改正の要)
    - 十一月十日：市からの説明(南宇治中学校の設置)
    - 十一月十日：市からの説明(南宇治中学校の設置)
    - 十一月十日：市からの説明(南宇治中学校の設置)

## 活発な委員会活動

- 諸願の審査や調査など
- 【文教常任委員会】
    - 十一月十九日：市からの説明(学校給食、新設幼稚園名の決定)
    - 十一月十九日：市からの説明(南宇治中学校の設置)
    - 十一月十九日：市からの説明(南宇治中学校の設置)
  - 【建設常任委員会】
    - 十一月二十日：市からの説明(南宇治中学校の設置)
    - 十一月二十日：市からの説明(南宇治中学校の設置)
    - 十一月二十日：市からの説明(南宇治中学校の設置)
  - 【総務常任委員会】
    - 十一月二十日：市からの説明(南宇治中学校の設置)
    - 十一月二十日：市からの説明(南宇治中学校の設置)
    - 十一月二十日：市からの説明(南宇治中学校の設置)

## 善法保育所も開所

また、四月八日は、善法保育所が、六十の子どもを収容するべく、開所。公立として九つの保育園も開所。保育所が開所した。保育所が開所した。保育所が開所した。



この木のようにすくすくと(善法保育所での記念植樹)

## 奨学生募集

宇治市は、五十一年度第一回の奨学生募集を行います。次の要項に従ってお申し込みください。

- 募集対象者(二人月額)
  - 高校生 一〇、三、五〇〇円
  - 高専生 一〇、三、五〇〇円
  - 大学生 一〇、三、五〇〇円
- 利用方法
  - 本人が申請書と成績証明書、家族全員の収入証明書を提出し、四月二十日までに市役所学務課へ提出してください。

- 【建設常任委員会】
  - 十一月二十日：市からの説明(南宇治中学校の設置)
  - 十一月二十日：市からの説明(南宇治中学校の設置)
  - 十一月二十日：市からの説明(南宇治中学校の設置)
- 【総務常任委員会】
  - 十一月二十日：市からの説明(南宇治中学校の設置)
  - 十一月二十日：市からの説明(南宇治中学校の設置)
  - 十一月二十日：市からの説明(南宇治中学校の設置)
- 【経済水道常任委員会】
  - 十一月二十日：市からの説明(南宇治中学校の設置)
  - 十一月二十日：市からの説明(南宇治中学校の設置)
  - 十一月二十日：市からの説明(南宇治中学校の設置)

### 花の4大メーカー大特売 本日から

特別奉仕の1例  
輸出用ピアノ(マホガニー)  
総価格 ¥380,000⇒¥307,000

クラウス、カワイ、ヤマハ、デパーソン、 Hammondオルガン、テクニートン、他全メーカー

一生徒募集中  
4歳から入会できます。お近くのレッスン場で………  
桃山、おぐら、ダイゴ、日向、木幡、黄葉、三室戸、宇治、小倉、伊勢田、広野、神明、開、大久保、久津川、寺田佐伯、寺田みのり(教室遠方の方にはステキな先生をご紹介します)  
お申し込みは当店教室課まで

世界の名器 カール・ザイラー  
特別奉仕の1例  
総価格 ¥685,000⇒¥580,000

南京都随一勉強の店  
**ふたば楽器店**  
宇治市木幡北畠1 (0774) 31-8484 32-4224

