



発行所 宇治市役所
京都府宇治市宇治尾道33番地
電話 3141 49

印刷所 新進堂印刷

市の人口	51年1月1日現在	帯増
	39,233世	39,233世
世帯数	比	135,219人
前月比	比	68,492人
前月比	比	66,727人
前月比	比	837人増

面積 67.29平方キロメートル

1月26日は文化財防火デー

一月二十六日は文化財防火デーです。つい先ごろも京都市の平安神宮の本殿や内拜殿などが焼失し、貴重な文化財がまたひとつ灰になりまし。これを機会に私たちが一人ひとりが文化財と防火についてしんげんを考へてみましょう。

みんなで守ろう

貴重な文化財

文化財防火デーは、昭和十四年一月二十六日法隆寺が焼失し、貴重な文化財がまたひとつ灰になりまし。これを機会に私たちが一人ひとりが文化財と防火についてしんげんを考へてみましょう。

文化財防火デーは、昭和十四年一月二十六日法隆寺が焼失し、貴重な文化財がまたひとつ灰になりまし。これを機会に私たちが一人ひとりが文化財と防火についてしんげんを考へてみましょう。



(初式) 24本のホースからの力つよい一斉放水—火事のないうち市をめぐり、さる1月7日宇治川塔ノ島で、消防出初式が行われました。

市議会だより

十二月議会、十二月十日に招集され、当初十二月十日と予定していたが、十二月十日の会議が決定されたため、一月二十三日に開会した。十二月十日の会議は、十二月十日の会議が決定されたため、一月二十三日に開会した。

十二月十日の会議は、十二月十日の会議が決定されたため、一月二十三日に開会した。十二月十日の会議は、十二月十日の会議が決定されたため、一月二十三日に開会した。

十二月 水道料金 改定を審議中

十二月十日の会議は、十二月十日の会議が決定されたため、一月二十三日に開会した。十二月十日の会議は、十二月十日の会議が決定されたため、一月二十三日に開会した。

十二月十日の会議は、十二月十日の会議が決定されたため、一月二十三日に開会した。十二月十日の会議は、十二月十日の会議が決定されたため、一月二十三日に開会した。

十二月十日の会議は、十二月十日の会議が決定されたため、一月二十三日に開会した。十二月十日の会議は、十二月十日の会議が決定されたため、一月二十三日に開会した。



消防訓練
宇治市消防本部は、市内各寺に対し、消火器や自動火災報知器の設置、火災発生時の通報、消火の要領などの体制の強化を呼びかけています。また、不審火の発生を防止するため、市民の方で、文化財を火災から守ることは、市民の責務です。

万福寺で
宇治市消防本部は、市内各寺に対し、消火器や自動火災報知器の設置、火災発生時の通報、消火の要領などの体制の強化を呼びかけています。また、不審火の発生を防止するため、市民の方で、文化財を火災から守ることは、市民の責務です。

稲房康心さん
宇治市消防本部は、市内各寺に対し、消火器や自動火災報知器の設置、火災発生時の通報、消火の要領などの体制の強化を呼びかけています。また、不審火の発生を防止するため、市民の方で、文化財を火災から守ることは、市民の責務です。

稲房康心さん
宇治市消防本部は、市内各寺に対し、消火器や自動火災報知器の設置、火災発生時の通報、消火の要領などの体制の強化を呼びかけています。また、不審火の発生を防止するため、市民の方で、文化財を火災から守ることは、市民の責務です。

多様化する需要にきめこまかいサービスで!

女子写植オペレーター募集 (高卒以上・25才位まで・未経験可)

有限会社 新進堂印刷所 宇治市宇治県通り TEL22-3024(代)

税金のはなし

住民税のしくみ
均等割と所得割

所得割の課税額は、所得額に課税率を乗じて算出されます。所得額は、給与所得、退職所得、雑所得、不動産所得、山林所得、相続所得、譲渡所得、雑所得の合計額から、所得控除額を差し引いた金額です。

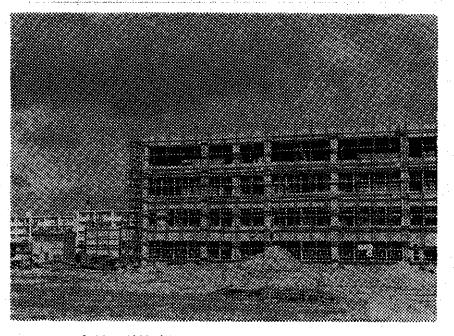
均等割は、住民税の基礎となる額で、所得割とは別に算出されます。均等割の額は、市町村の財政状況によって異なります。

住民税のしくみ

均等割と所得割

所得割の課税額は、所得額に課税率を乗じて算出されます。所得額は、給与所得、退職所得、雑所得、不動産所得、山林所得、相続所得、譲渡所得、雑所得の合計額から、所得控除額を差し引いた金額です。

均等割は、住民税の基礎となる額で、所得割とは別に算出されます。均等割の額は、市町村の財政状況によって異なります。



市税は学校施設などの重要な財源になります (写真は来年四月に開校する南宇治中)

議決所得
申告説明会

議決所得とは、所得割の課税額を決定するための所得額のことです。申告説明会では、所得の計算方法や申告の仕方について詳しく説明いたします。

申告説明会の日程は、毎年1月19日(土)と1月20日(日)です。お申し込みは、お住まいの区役所までお願いいたします。

あなたもボランティアに 社会福祉協議会に 奉仕センターできる

社会福祉活動の発展に、ボランティアの参加が不可欠です。社会福祉協議会では、市民の皆さんにボランティア活動の機会を提供しています。

奉仕センターでは、高齢者の見守り、障害者の支援、子育て支援など、さまざまな活動を行っています。ご興味のある方は、お気軽にお問い合わせください。

予防接種

百日咳・ジフテリア・破傷風

この三種の予防接種は、小児期から接種することが推奨されています。接種することで、これらの感染症から身を守ることができます。

接種の日程は、毎年1月19日(土)と1月20日(日)です。お申し込みは、お住まいの区役所までお願いいたします。

地域ぐるみの福祉活動を

地域ぐるみの福祉活動とは、市民の皆さんが協力して行う福祉活動のことです。地域福祉の推進に貢献し、地域をより良くするために取り組んでいます。

具体的な活動としては、高齢者の見守り、障害者の支援、子育て支援などがあります。ご興味のある方は、お気軽にお問い合わせください。

お知らせコーナー

■育成指導員を募集
育成指導員は、児童の育成に重要な役割を果たします。ご興味のある方は、お気軽にお問い合わせください。

■南宇治中開校
南宇治中は、来年4月に開校予定です。お申し込みは、お住まいの区役所までお願いいたします。

共同募金ありがとうございました

共同募金の活動は、市民の皆さんのおかげで、大きな成果を挙げることができました。ご協力ありがとうございました。

国民年金
国民年金の保険料は、お早めにお支払いください。お支払いの期限は、毎年12月31日です。

市税の出張受付
市税の出張受付は、お住まいの区役所で行われます。お申し込みは、お住まいの区役所までお願いいたします。

母の役割のセミナー

母の役割のセミナーは、子育てに関する情報を提供し、親としての役割を学ぶためのセミナーです。ご興味のある方は、お気軽にお問い合わせください。

■第二回 母の役割のセミナー
日時：1月19日(土) 午後1時～3時半
会場：市民会館

■南宇治中開校
南宇治中は、来年4月に開校予定です。お申し込みは、お住まいの区役所までお願いいたします。

■市民会館の改修
市民会館の改修工事は、予定通り進んでいます。ご迷惑をおかけしますが、ご理解とご協力をお願いします。

■市民会館の改修
市民会館の改修工事は、予定通り進んでいます。ご迷惑をおかけしますが、ご理解とご協力をお願いします。

ご婚礼貸衣裳

ご婚礼衣裳は新品豊富にとりそろえています。宇治最古の寿屋へぜひお越しください。

打掛一式	30,000円より	男紋付一式	6,000円より
留袖一式	3,000円より	喪服一式	2,000円より
モーニング一式	2,500円より	男女お宮まいり	一式

寿屋貸衣裳専門店
宇治市本町通り 電話局隣り
TEL (22) 2216 (ふふいっもむつまじく)

募集 (配達係)
普通自動車及軽自動車運転
男女不問面接高給