

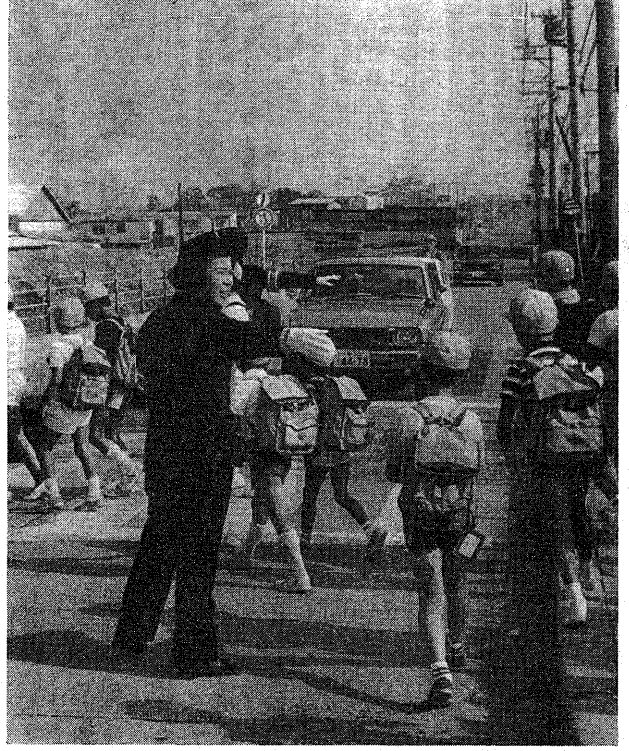


発行所 宇治市役所
 京都府宇治市宇治橋33番地
 電話 3141 41
 印刷所 新進堂印刷

交通安全特集

はじめてなるもの、被害者に
 なることも、加害者になることも
 ありません。しかし、なによりも
 私たちの命が、交通ル
 ルを走り、お互いに助けあふ心
 が大切ではないでしょうか。
 交通安全を期して安全教育をすす

あなたとわたしで作る 交通事故のないまち



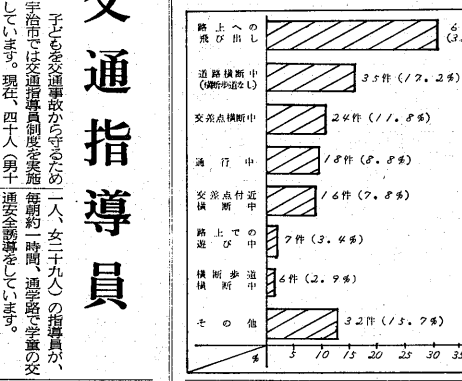
交通事故ゼロ—これは、長年にわたる私たち
 の願いです。交通事故は、最近、わずかながら
 全国的に減る傾向にありますが、なお年間一、五
 千人もの人が死に、負傷者は八十八万人を超えて
 います。まさに、交通戦争といふべき状況に
 達して、交通安全のために、私たちがひとりひとりが
 何をなすべきかをよく考え、それを実行する必要
 にせまられています。

まず、下の表をごらんくだ
 さい。全国的には、交通事故の発生
 件数、負傷者数、死者数のい
 りもわすかすつはありますが
 減る傾向にあります。
 しかし、私たちのまち、宇治
 市はどうか、事故数、
 死傷者数ともに、前年より多
 くなっています。十二人の人が
 尊い生命をなされ、昨年の五人
 に比べると、まさに四〇%増

交通事故の統計

発生件数	死者数	負傷者数
47年 全国	659,283	889,198
宇治市	21,455	29,407
48年 全国	586,713	789,948
宇治市	18,812	25,542

次に、交通事故を種類別にみる
 と、車両相互の事故が全体の六二
 〇%、歩行者との事故が三〇%、車両単独
 が八%となっています。
 このうち、歩行者もともか
 わりの深い歩行者と車両の事故の
 内訳は下図のとおりです。この中
 で、路上への飛び出しが約三分
 一を占めているのが特徴で、こ
 れに幼児の飛び出しは厳禁です。
 交通事故は、自動車の運転手と
 歩行者の双方が、お互いの立場を
 よく考え、交通ルールを厳守して



通学路で活躍する交通指導員

子どもを交通事故から守るため
 手前では通学路指導員を募集
 しています。現在 四人 (男一人、女三人) の指導員が

毎朝一時間、通学路で児童の交
 通安全指導をしています。
 交通指導員は、朝七時半か
 ら八時半まで交通指導をしていま
 す。しかし、交通指導員の中には
 、車の交通整理をするのは、
 止むを得ない時、子どもたちの制
 止をきいて危険な車の列の中
 に飛び出してしまうことがあります。
 これは、子どもたちを危険にさら
 していると思いませんか。その
 らの大人は、子どもの良い先導

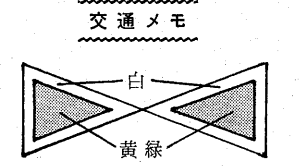
交通遺児に 見舞金と激励金

宇治市には、交通事故によって、
 父親や母親を失った児童を助
 けるため、見舞金と激励金
 を支給しています。見舞金は、
 児童が小学生になるまで、
 毎月支給する制度を実施して
 います。この制度は、昭和四十四年
 十月から行われ、現在までに九
 十三名の方に支給しています。
 支給資格は、宇治市内に在住
 している、住居未自転登録され
 ている外国人登録をしない児童
 です。また、支給時期、金額は
 次のとおりです。
 交通遺児のおられ(受給)ま
 だ支給されていない方は、市役所

支給時期	支給金額
交通遺児 それぞれ	10,000円
父母等任何一方を同時失ったとき	20,000円
小学校入学のとき	5,000円
中学校入学	10,000円
中学校卒業	15,000円

府も遺児に 奨学金制度

京都府でも交通遺児学
 生奨励金制度を設けていま
 す。この制度は、昭和四十
 二年六月、小学生は一万千
 円、中学生は三万円、高
 中生は三万五千円の奨励金
 を支給する制度です。宇治
 市の公費負担奨励金交付に
 基づき、申請してください。



交通メモ

三角形を二並べたようなマ
 ク(図)が道路に書かれてい
 るのをご存じですか。市内では
 昭和四十年十月に設けた「宇治
 地区の『宇治ゾーン』」の
 出入口に書かれています。
 このゾーンには、
 自動車の歩行者を優先して
 歩行者を優先して歩行者を
 優先して歩行者を優先して歩
 行者を優先して歩行者を優先
 して歩行者を優先して歩行者を
 優先して歩行者を優先して歩
 行者を優先して歩行者を優先
 して歩行者を優先して歩行者
 を優先して歩行者を優先して

ゾーン

交通量が激しいゾーンは、
 市民の方を優先して、歩行者
 を優先して歩行者を優先して
 歩行者を優先して歩行者を
 優先して歩行者を優先して歩
 行者を優先して歩行者を優先
 して歩行者を優先して歩行者
 を優先して歩行者を優先して

カーテン、カーペット、ファッショントイル、カベ紙、アコーディオン・カーテン、カーペットから内装工事まで
 ご新築・増改築のお部屋のムードづくりに
 ご相談下さい。

インテリア専門の **黒多商店**
 宇治市神明宮西 (府道城南荘バス停西)
 TEL 22-5995, 41-6626

県祭には是非御来店を御待ち申上げます。

純良生粋・宇治茶卸
中村藤吉本店
 国鉄宇治駅前
 TEL (0774) 22-7800(代)

見舞金等級表

Table with columns: 等級 (Grade), 災害の程度 (Disaster Level), 号 (No.), 入院期間 (Hospital Stay Period), 見舞金額 (Amount of Allowance). It lists various disaster levels from death to minor injuries and corresponding allowance amounts.

交通三悪には支給しません
(一)交通事故でケガをされた場合、別表のように入りました。
(二)交通事故でケガをされた場合、別表のように入りました。
(三)交通事故でケガをされた場合、別表のように入りました。



こんなことになっては大変…… (写真提供 宇治警察署)

交通三悪には支給しません
(一)交通事故でケガをされた場合、別表のように入りました。
(二)交通事故でケガをされた場合、別表のように入りました。
(三)交通事故でケガをされた場合、別表のように入りました。

1日1円

はいつて安心 交通災害共済

宇治市交通災害共済は、重一人ひとりが、日1円の会費を出し、見舞金は40万円支給され、(一)交通三悪以外の社会的な被害、(二)経済的な援助の手を、(三)行政に頼らず市民補助の会費の制度です。
宇治市は、昭和四十三年から、(一)交通三悪以外の社会的な被害、(二)経済的な援助の手を、(三)行政に頼らず市民補助の会費の制度です。

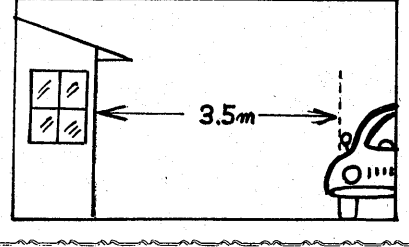
不幸にして交通事故に会って、だれかを動かす、事故原因が(一)必ずしも相手側ばかりではありません。
完全な責任、そのための慰謝、(二)損害を請求して貰う、(三)損害を請求して貰う、(四)損害を請求して貰う。

もし事故にあつたら……

交通事故相談の手引と注意
(一)外傷がなくても、すぐ整形外科に被害者もいるか、(二)被害者もいるか、(三)被害者もいるか、(四)被害者もいるか。

事故の原因 無余地駐車

「無余地駐車」ってことばをご存知ですか。
自動車をとめて、その右側に三・五メートル以上ない場合は無余地駐車といえます。
この場合、駐車禁止の規制がなくても駐車違反となります。



ケガには最高80万円が支払
(一)被害者請求できるもの、(二)ケガの程度、(三)ケガの程度、(四)ケガの程度。

損害賠償はこうして
(一)損害賠償(治療中の日数や入院料、(二)精神的、肉体的苦痛を慰めるもの、(三)慰謝料、(四)慰謝料、(五)慰謝料。

悪質な示談屋にご注意
(一)示談屋に委託し、(二)示談屋に委託し、(三)示談屋に委託し、(四)示談屋に委託し、(五)示談屋に委託し。

Advertisement for 'オカモト' (Okamoto) featuring a woman's feet. Text includes: '貴女の足をそっとつつむ……', '建設大臣許可 (特-48) 1425号', '土木建築・設計・施工 一級建築士事務所', '株式会社 大春工業所', '代表取締役 森本毅', '本社 京都府宇治市宇治戸ノ内53の1', 'TEL 0774 - (21) - 3137代'.