

日本脳炎予防接種診察

きょうの健康状態について下の表のあてはまる
ところに記入またははしるか○でかこ
んでください。

受付	問診	接種
		可 不可
あてはまる方に○をして下さい		
初回免疫	追加免疫	
1回目	2回目	1回のみ

氏名 _____ 男・女 _____ 生年月日 _____ 明治
昭和 _____ 年 _____ 月 _____ 日 (満才)

住所 _____ 保護者氏名 _____

1. きょうの体温は何度ですか。	午前 午後	時	分	(度)	(分)
2. 結核・心臓血管系・じんぞう・肝臓・糖尿病・ かっけなどの病気がありますか。	あ	る	な	い	
3. 病気のあとで身体が弱っていますか。	弱	っている	弱	っていない	
4. 栄養障害がありますか。	あ	る	な	い	
5. 婦人の場合、いま妊娠していますか。 または産後ですか。	妊娠している	妊娠していない	わからない		
6. ぜんそくやじんましんにかかったことがありますか。 あれば何回おこりますか。	あ	る	な	い	
7. アレルギー体質(蕁麻疹などによる)またはケイレン 性体質(ひきつけ)があるといわれたことがあ りますか。	あ	る	な	い	
8. 今まで予防接種を受けて何か変わったことがあ りましたか。あれば()に書いてください。	あ	った	な	か	った
9. 1か月以内に他の予防接種を受けましたか。あれ ば予防接種種名と接種日を書いてください。 (種名: ポリオ・BGG接種から2週間、はしか生ワク チン接種から1か月間たっていない人は、きょうの接 種を見合せてください)	受	け	た	受	けていない
10. 最近何か病気で医者さんにかかっていますか。 あれば()に書いてください。	今	か	か	か	つ
11. その他体のぐあいの悪い場合や医師に相談した いことがありましたら、書いてください。	()				

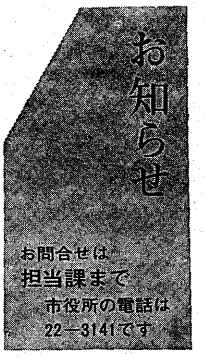
日本脳炎の予防接種

場 所	第1回目	第2回目
小倉公民館	5. 21	5. 28
倉治公民館	5. 22	5. 29
東道公民館	5. 23	5. 30
菟野公民館	5. 24	5. 31
明東公民館	5. 24	5. 31
西小倉公民館	5. 25	6. 1
伊神公民館	6. 3	6. 10
伊神公民館	6. 4	6. 11
柴北公民館	6. 5	6. 12
北木公民館	6. 6	6. 13
木幡公民館	6. 7	6. 14
木幡公民館	6. 8	6. 15
木幡公民館	6. 17	6. 24
木幡公民館	6. 18	6. 25
木幡公民館	6. 19	6. 26
木幡公民館	6. 19	6. 26
木幡公民館	6. 19	6. 26
木幡公民館	6. 19	6. 26
木幡公民館	6. 19	6. 26

時間はいずれも午後1時半～3時。
ただし、笠取第二小は午後1時半～2時。
笠取小は午後2時半～3時半です。

また暑い夏には予防接種が唯の方
軍でも、日法です。必ず受けましょうし
かめてきて、接種を受ける人
本服を、二枚以上の全着
日本脳炎

左の予診票に記入して、会場
法も、便利を致す。



お問合せは
担当課まで
市役所の電話は
22-3141です

市税の納付は 自動振込制度で

市税の納付は、銀行の預金口座から自動的に納付される「自動振込制度」が、今年から導入される。これは、納付の負担を軽減し、納付の確実性を高めるための措置である。納付の口座は、市税課に届出を済ませる必要がある。また、前納の場合は、口座振替による納付が可能である。

水道の出張相談

パッキンの無料修繕も
第16回出張相談が六月一日から七日まで、全園いっしょに開催される。水道課では、水道管の漏水の相談や、パッキンの無料修繕などを行う。また、パッキンの修理には、出張費がかかる。修理の申し込みは、水道課まで行う。

5月31日までに 印鑑登録の切りかえを

市では、印鑑条例を改正し、二、三、年間の期限を六月一日から五月三十一日までに変更する。このため、印鑑登録の切りかえが、五月三十一日までに完了しなければならない。切りかえの方法は、市役所市民課で申請する。また、旧印鑑を返却する必要がある。

登録切りかえができない印鑑

すてきで登録されている同一の印鑑でも、氏名が変更された場合は、旧印鑑を返却し、新しい印鑑を登録しなければならない。また、印鑑の形状や材質が変更された場合も、登録の切りかえが必要である。

移動市民相談

5月30日(木) 広野公民館で
市では、市民の生活に関する相談を受け付ける「移動市民相談」を開催する。相談の受付時間は、午後二時から午後五時まで。相談の内容は、生活相談、法律相談などである。

法律相談

立命館大生の
法律相談
立命館大学の学生による法律相談が、五月二十日と二十一日の二日間、市役所市民課で開催される。相談の内容は、民法、刑法などである。

造園・植木・盆栽・灯笼・さつき

庭木から盆栽あらゆる園芸材料が何でも揃う店

おめがさ園芸

国道24号線小倉の信号から東へ400米角
宇治市宇治半白125 TEL (22) 8377

営業品目

造園・各種植木・盆栽・植木土
植木鉢・各種肥料・鹿沼土・白川砂
赤玉土・那智石・桐生砂・東京さつき
各種灯笼・杉苔・庭石・高級芝生
石付用石・各種園材料・造園材料

この取扱いは、機械加工、板金、木工、左官、養生など、さまざまな技術が、一定の水準に保たれており、これを公認する国家検定です。この検定は、二級の検定(労働大臣の二級の検定)と、京都府知事の検定が交付されます。

五月二十日と二十一日の二日間、市役所市民課で開催される。相談の内容は、生活相談、法律相談などである。



図書室



私たちの学校

(その10)

小島 慎
20学級 736名



▲たぐましい子の像

ともだち
ともだちってなんだろう。
こまட்டにたすけあう
ものなのだろうか。
それとも けんかあいて
それとも ほなほあいて
おともだちって いったい
なにものなのだろうか。
だれものでもない。
(二年 いなだ いこ)

ぼくらはあそび時間にマラソンをします。背中にタオルを入れて走り出す。走る前に先とうを決めます。市川くんの足が悪いから、当番の人は市川くんのよこにいてゆっくり走ったり歩いたりします。市川くんは足が悪いのに、いっしょうけんめい走ります。一周まわって帰るしな「ハーハー」ゆうたら、口からゆげがでました。

(岡井学級 吉田和彦)

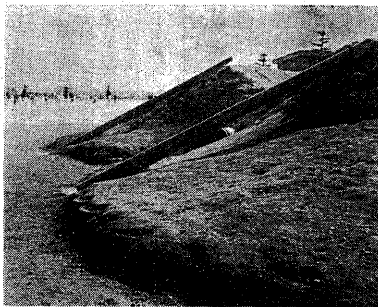
マラソン

アルプスのある私たちの学校

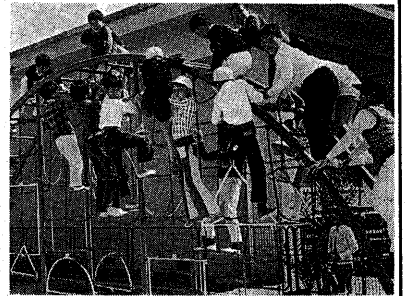
古史にも
名を得たる
宇治の川辺の
植の島
学びの道に
いそしめて
心をみがき
身を鍛え
清き人にと
なりぬらん
剛健人にと
なりぬらん



わたくし学校がだい
すきな。
日よりのときも
学校にいきたくな
るのです。
わたしの学校は
いえから遠いです
し。うだん登校を
します。
学校のまえのとよ
りに、りっきやう
があるといいなと
思います。
うんどうじょうが
とてもひろいで
す。
月ようびになると
はやく学校にい
たいです。
(二年 つだけい)



▲まきしまアルプス



▲ムーン
▼クライミング

▲まきのこ文集



体育指導委員さまる

スポーツ活動や体力づくりの手助け

- このほど、昭和四十九、五十年
度の宇治市体育指導委員二十名が
決まりました。
体育指導委員の主な職務は、市
民のみなさんの体力づくりやス
ポーツ活動の手助けをすること
です。現在、スポーツ教室各地域
で開いたり、体育指導委員のな
ど、スポーツ指導の質改善がけ
ています。
スポーツに関するごちやうなご
ち、お気懸け、ものご指導委
員に相成願います。
▼秋取一川倉町西山四
▼西昌三平治留番五〇二
▼東清和羽野町三三三
▼伊藤玲子平治留一六六
▼井上隆雄平治留西三
▼北茂美五十庄東一四一
▼若井 栄平治留野神一
▼小野男五十庄南四五
▼和野雄小倉町西八
▼大谷隆夫平治留山五
▼中野一平久保町西三
▼水口隆三平治留西一
▼西本一吉五十庄大林一三
▼長山紀夫平治留西一
▼福山茂文平治留田一五〇三
▼松本 隆平治留町西六三
▼山本 博平治留町西七
▼和田俊雄小倉町西八
(社会教育課)

赤十字運動月間

五月一日〜三十一日



戦争体験記
募集します

昨年発行した「戦争体験記」は
多くの方の好読を得て、その後の
アンケートでも、戦中、戦後の体
験記の書き添いで発行してほしい
という面がたさをあげてきた。
そこで、平和への認識を深まし、
二度と戦争のあまを犯さぬ
なごちを育てるためにも、願
うてを募集いたします。
募集のこにのりました。
原稿紙五枚以内、にまめて、
六月七、市役所庶務課まで提出
させていただきます。八月十五日の
配布日発行を予定す。
記名日発行を予定す。

学校給食調理の
アルバイト募集

市教育委員会は、学校給食調
理のアルバイトを募集いたしま
す。希望の方は、市販の履歴書に
記入し、教育委員会庶務課まで申
込んでください。
(教育委員会)

16ミリ映画
技術講習会

四日山にわたって、市民会館三
階で、16ミリ映写技術講習会を開
きます。希望者は五月十八日
まで市治市民館(三二四一)
番まで申込みください。なお
講習には操作免許証交付しま
す。
受講料は無料ですがテキスト代
として用がります。
▼五月二十日、16ミリ映写機の原
理と構造、午後六時半から
▼五月二十一日、操作方法、午後
六時半から
▼五月二十二日、操作の練習、午
後一時半から
▼五月二十三日、練習おひきテス
ト、午後一時半から
(公民館)

家族ぐるみで
オリエンテー
リング大会

オリエンテーリングは、地図を
用いて地図上示されたルートか
ら目的地まで進む短時間探
検の競技で、ハイキングとテ
ィを兼ねたものです。
ごちやうな方面の方も、家族
ぐるみで楽しめます。あなたも
個人あるいはグループ(二人程度
で)参加してませんか。
▼募集日：六月一日(日)、雨天
のときは六月九日延期
▼集合：午前九時半に市民公園
に集合してください。
▼申込み：五月二十八日まで、
参加料一人を添えて、市
教育委員会社会教育課まで申
込んでください。
(社会教育課)

季節の贈りもの

〈ことしも新茶で ごあいさつ〉

お中元を早めて新茶になさいませんか
ご親せきやお友達は宇治の新茶を
待ってられます
なんといつても旬のものきつと喜ばれます

〈地方送り致します〉



本 社 工 場
宇 治 市 乙 方 63
平 等 院 通 り 店
宇 治 市 平 等 院 通 り
(0774) 23-2321
三 室 戸 店
宇 治 市 三 室 戸
(0774) 22-7020
百 番 街 店
宇 治 市 百 番 街
(0774) 43-2052

お客様用の駐車場
がございますので
ご利用ください。

