

報告第4号

令和2年度宇治市土地開発公社事業計画並びに予算の報告について

地方自治法第243条の3第2項の規定に基づき、令和2年度宇治市土地開発公社事業計画並びに予算について、別紙のとおり報告する。

令和2年6月4日提出

宇治市長 山 本 正

令和2年度

宇治市土地開発公社  
事業計画及び予算書

宇治市土地開発公社

目 次

(議案番号)	(件 名)	
議案第3号	令和2年度宇治市土地開発公社事業計画	1
議案第4号	令和2年度宇治市土地開発公社事業予算	4
議案第5号	令和2年度宇治市土地開発公社資金計画	7

参考資料

1. 令和2年度事業計画に関する資料	8
(1) 令和2年度事業予定箇所図	9
2. 令和2年度事業予算に関する資料	13
(1) 令和2年度事業予算明細書	14
(2) 債務に関する計算書	17
(3) 令和2年度予定貸借対照表	18

議案第3号

令和2年度宇治市土地開発公社事業計画

(1) 用地の取得事業

区分	図示 番号	事業名	場所	計画面積	事業費	備考
公 有 地 取 得 事 業	(線越事業明細)			m <sup>2</sup>	千円	
	1	菟道志津川線道路用地購入事業	菟道門前 地内	223	40,801	
	2	宇治伊勢田線道路築造用地購入事業	宇治御廟 地内	640	69,802	
	3	宇治茶と歴史・文化の香るまちづくり関連用地(その1)	宇治乙方 地内	166	38,000	用地費 30,000 補償費 8,000
	4	地区計画施設(六地蔵地区)整備用地(その2)	六地蔵 奈良町 地内他	70	31,407	用地費 22,120 補償費 9,287
	計				1,099	180,010

区分	図示 番号	事業名	場所	計画面積	事業費	備考
土地 造成 事業		公拡法に基づく 届け出土地等		m <sup>2</sup>	千円 100,000	
	計				100,000	
合 計					280,010	

(2) 用地の売却事業

区分	事業名	場所	処分面積	事業費	備考
公有用地売却事業	地区計画施設 (六地蔵地区) 整備用地(その2)	六地蔵 奈良町 地内	m <sup>2</sup> 132	千円 79,767	
	菟道志津川線道 路用地購入事業	菟道門前 地内	50	5,185	
	合計		182	84,952	

上記のとおり提出するものとする。

令和2年3月26日 提出・可決  
宇治市土地開発公社  
理事長 木村 幸人

議案第4号

令和2年度宇治市土地開発公社事業予算

(総則)

第1条 令和2年度宇治市土地開発公社の事業予算は、次に定めるところによる。

(収入支出予算)

第2条 収入支出予算の総額は、収入支出それぞれ 2,154,530 千円と定める。  
2 収入支出予算の款項の区分及び当該区分ごとの金額は「第1表 収入支出予算」による。

(長期借入金の限度額)

第3条 長期借入金の限度額は、100,754 千円と定める。

令和2年3月26日 提出・可決  
宇治市土地開発公社  
理事長 木村幸人

第1表 収入支出予算

収 入

款	項	金 額
1 事業収入		84,952 <small>千円</small>
	1 公有地取得事業収入	84,952
2 借入金		2,027,407
	1 借入金	2,027,407
3 繰越金		40,797
	1 繰越金	40,797
4 事業外収入		1,374
	1 受取利息	11
	2 雑収入	1,363
合	計	2,154,530



支 出

款	項	金 額
1 事 業 費		280,010 <sup>千円</sup>
	1 公有地取得事業費	180,010
	2 土地造成事業費	100,000
2 販売費及び一般管理費		6,712
	1 販売費及び一般管理費	6,712
3 借入金償還金		1,829,052
	1 借入金償還金	1,829,052
4 事業外支出		1,724
	1 支払利息	1,724
5 予 備 費		1,000
	1 予 備 費	1,000
6 繰 越 金		36,032
	1 繰 越 金	36,032
合	計	2,154,530

議案第5号

令和2年度宇治市土地開発公社資金計画

(単位：千円)

区	分	前年度見込額	本年度予定額	増	減
受 入 資 金	公有地取得事業収入	121,735	84,952		△ 36,783
	土地造成事業収入	13,010	0		△ 13,010
	借入金	1,923,208	2,027,407		104,199
	繰越金	42,889	40,797		△ 2,092
	受取利息	15	11		△ 4
	雑収入	1,492	1,363		△ 129
	計	2,102,349	2,154,530		52,181
支 払 資 金	公有地取得事業費	13,536	180,010		166,474
	土地造成事業費	13,000	100,000		87,000
	販売費及び一般管理費	5,825	6,712		887
	借入金償還金	2,028,628	1,829,052		△ 199,576
	支払利息	563	1,724		1,161
	予備費	0	1,000		1,000
	計	2,061,552	2,118,498		56,946
差引					
	(繰越金)	40,797	36,032		△ 4,765

上記のとおり提出するものとする。

令和2年3月26日 提出・可決

宇治市土地開発公社

理事長 木村 幸人

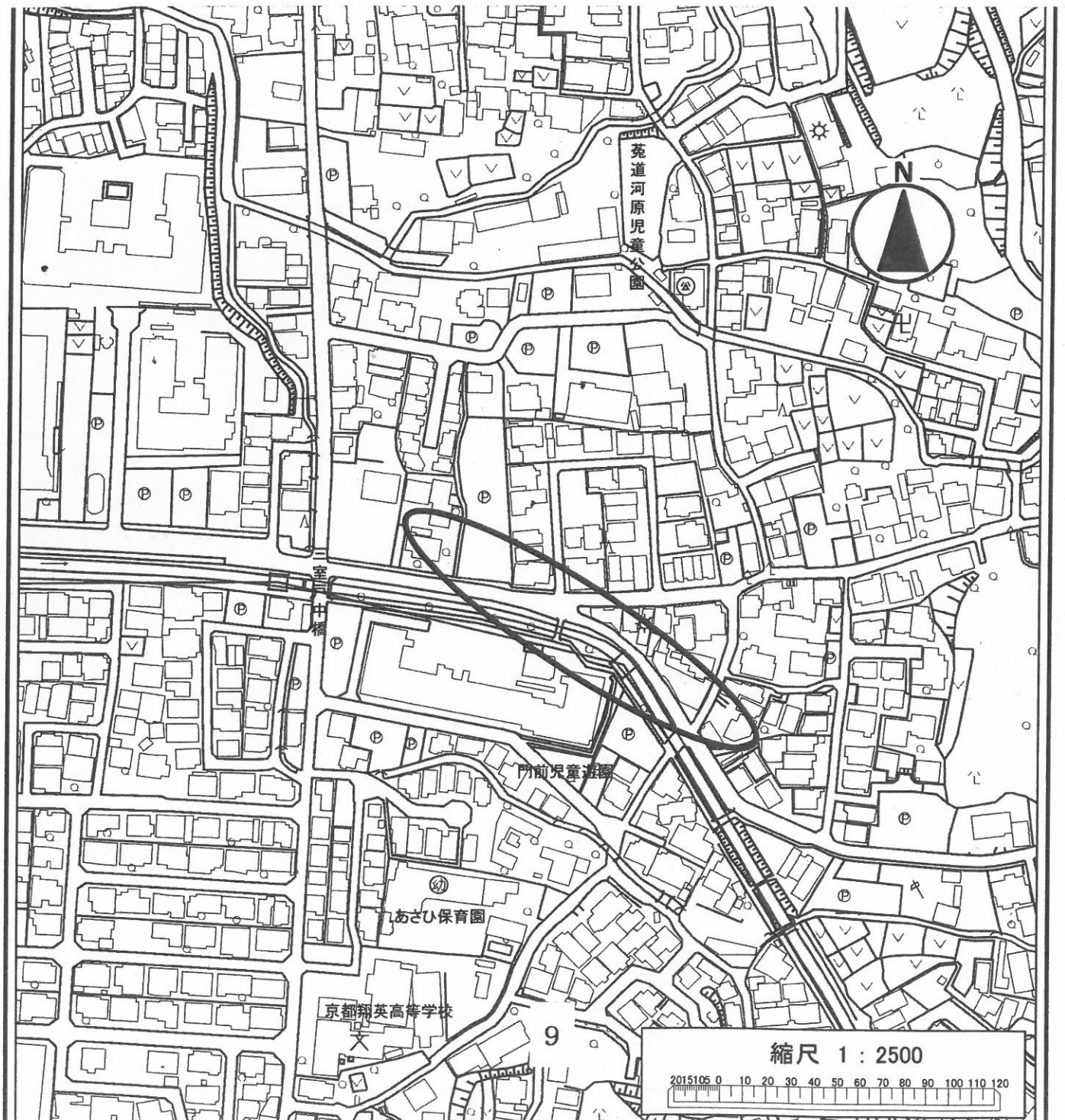
## 参 考 資 料

1. 令和2年度事業計画に関する資料

(1) 令和2年度 事業予定箇所図

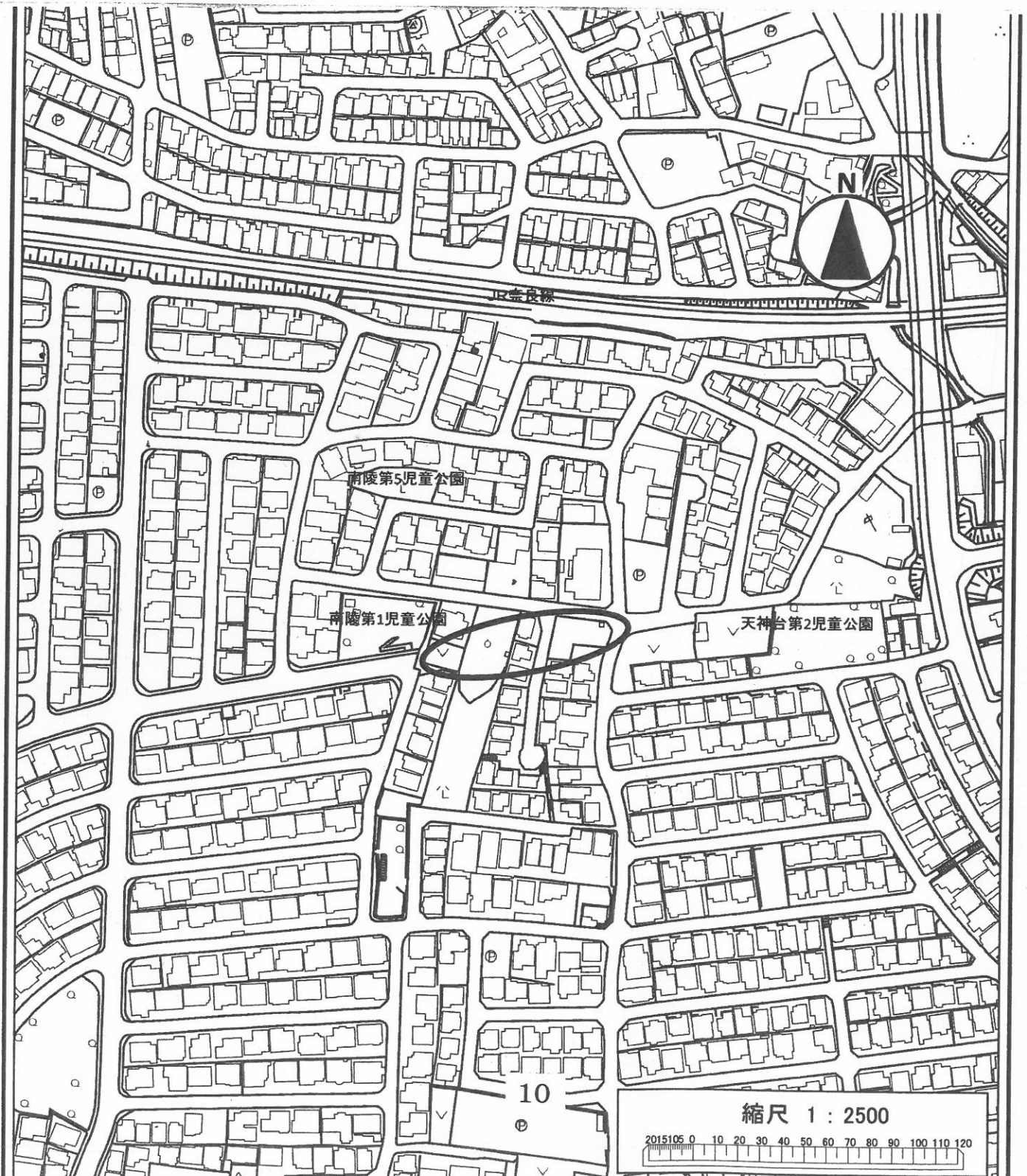
(繰越事業)

1. 菟道志津川線道路用地購入事業



(繰越事業)

2. 宇治伊勢田線道路築造用地購入事業

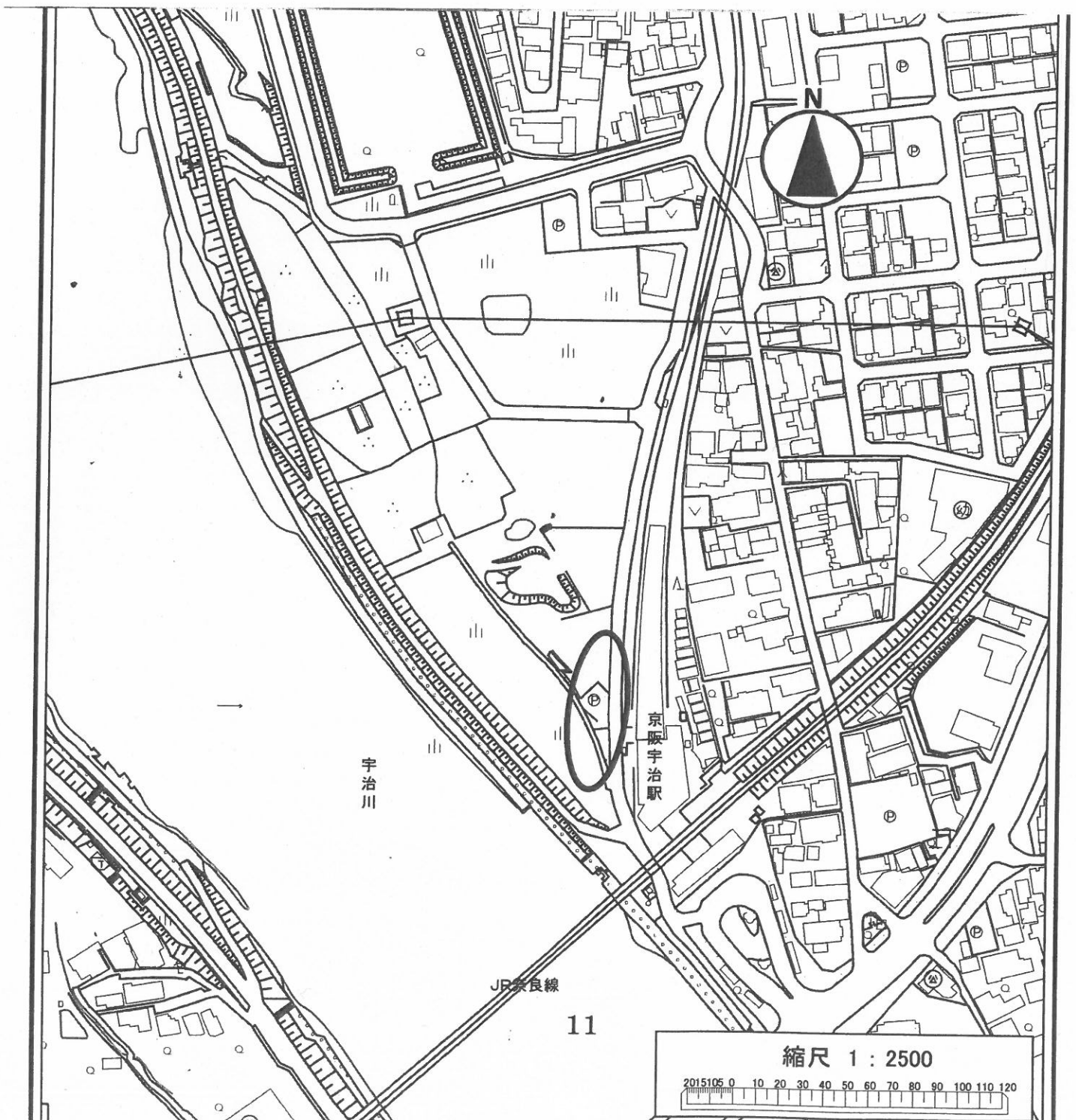




(繰越事業)

### 3. 宇治茶と歴史・文化の香るまちづくり関連用地

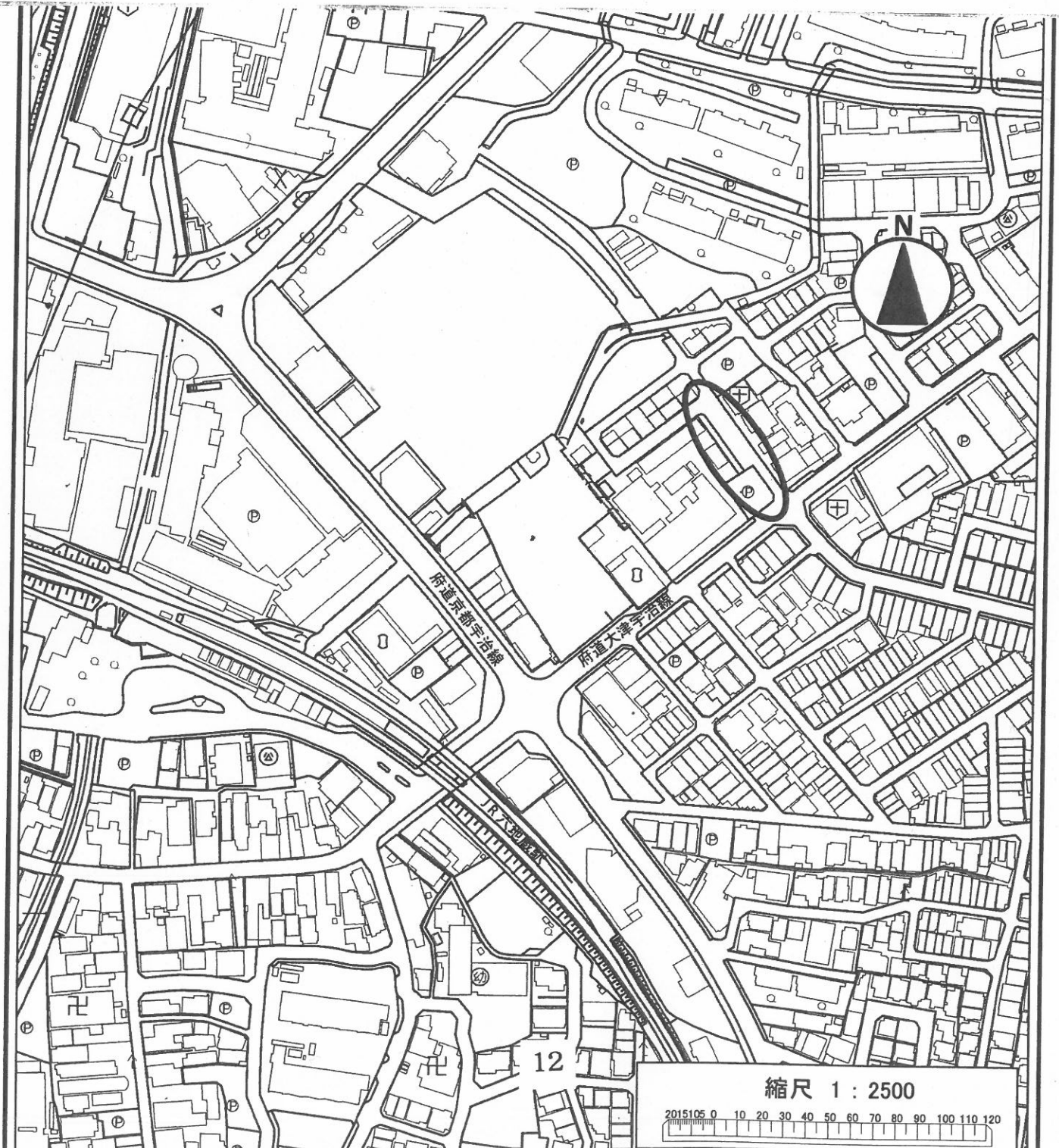
(その1)



(繰越事業)

4. 地区計画施設 (六地藏地区) 整備用地

(その2)



## 2. 令和2年度事業予算に関する資料



(1) 令和2年度事業予算明細書

収 入

(単位：千円)

款	項	目	本年度当初 予 算 額	前年度当初 予 算 額	比 較 増 減	節		
						区 分	金 額	説 明
1 事業収入			84,952	121,735	△ 36,783			
	1 公有地取得 事業収入		84,952	121,735	△ 36,783			
		1 公有用地 売却収入	84,952	121,735	△ 36,783	1 公有用地 売却収入	84,952	公有用地引渡し 代金受入
2 借入金			2,027,407	2,244,563	△ 217,156			
	1 借入金		2,027,407	2,244,563	△ 217,156			
		1 長期 借入金	100,754	100,888	△ 134	1 長期 借入金	100,754	土地造成事業等 資金借入金
		2 短期 借入金	1,926,653	2,143,675	△ 217,022	2 短期 借入金	1,926,653	公有用地等資金借入 宇治市貸付金他
3 繰越金			40,797	42,889	△ 2,092			
	1 繰越金		40,797	42,889	△ 2,092			
		1 繰越金	40,797	42,889	△ 2,092	1 繰越金	39,988	前年度からの繰越金
							2 諸引当金	809
4 事業外 収 入			1,374	1,448	△ 74			
	1 受取 利息		11	15	△ 4			
		1 受取 利息	11	15	△ 4	1 預貯金 利 息	11	基本・運用財産利子収入
	2 雑収入		1,363	1,433	△ 70			
		1 その他の 雑収入	1,363	1,433	△ 70	1 その他の 雑収入	1,363	駐車場収入等
収 入 合 計			2,154,530	2,410,635	△ 256,105			

支 出

(単位：千円)

款	項	目	本年度当初 予 算 額	前年度当初 予 算 額	比 較 増 減	節		
						区 分	金 額	説 明
1 事業費			280,010	346,094	△ 66,084			
	1 公有地取得 事業費		180,010	246,094	△ 66,084			
		1 公有用地 取得費	180,010	246,094	△ 66,084	1 用地費	162,723	
						2 補償費	17,287	
	2 土地造成 事業費		100,000	100,000	0			
		1 土地造成 事業費	100,000	100,000	0	1 用地費	100,000	公拵法届出等土地
2 販売費及び 一般管理費			6,712	6,246	466			
	1 販売費及び 一般管理費		6,712	6,246	466			
		1 人件費	835	780	55			
						1 法定 福利費	835	厚生年金・社会保険料 事業主負担分
	2 経費		5,877	5,466	411			
						1 賃金	5,124	
						2 旅費	48	理事会費用弁償 出張旅費
						3 需用費	187	消耗品・燃料費・ 印刷代
						4 役務費	163	郵送料・保険料 一般検診料
						5 委託料	317	土地管理草刈委託費等
						6 負担金補助 及び交付金	4	社会保険協会負担金等
						7 公租公課	25	自動車税他
					8 減価 償却費	9		

(単位：千円)

款	項	目	本年度当初 予算額	前年度当初 予算額	比較増減	節			
						区分	金額	説明	
3 借入金 償還金			1,829,052	2,015,630	△ 186,578				
	1 借入金 償還金		1,829,052	2,015,630	△ 186,578				
		1 借入金 償還金		1,829,052	2,015,630	△ 186,578	1 借入金 償還金	1,829,052	公有用地等資金 借入金償還金
4 事業外 支出			1,724	2,318	△ 594				
	1 支 払 利 息		1,724	2,318	△ 594				
		1 支 払 利 息		1,724	2,318	△ 594	1 短期借入 金 利息	969	用地取得等資金 短期借入金利息
						2 長期借入 金 利息	755	用地取得等資金 長期借入金利息	
5 予備費			1,000	1,000	0				
	1 予備費		1,000	1,000	0				
		1 予備費		1,000	1,000	0	1 予備費	1,000	
6 繰越金			36,032	39,347	△ 3,315				
	1 繰越金		36,032	39,347	△ 3,315				
		1 繰越金		36,032	39,347	△ 3,315	1 繰越金	35,215	次年度へ繰越金
							2 諸引当金	817	次年度へ諸引当金繰越金
支 出 合 計			2,154,530	2,410,635	△ 256,105				

(2) 債務に関する計算書

(単位：千円)

区 分	前年度 末の 債務額	本年度 の 債務額	計	本年度の債務消滅額			本年度 末の 債務額
				償還による 消滅額	その他の 消滅額	小 計	
借入金	949,064	2,027,407	2,976,471	1,829,052	—	1,829,052	1,147,419
計	949,064	2,027,407	2,976,471	1,829,052	—	1,829,052	1,147,419

(3) 令和2年度予定貸借対照表

資 産 の 部		(令和3年3月31日)	
		千円	千円
1	流 動 資 産		
	(1) 現金及び預金		42,308
	(2) 未 収 金		0
	(3) 公 有 用 地		251,338
	(4) 特 定 土 地		48,699
	(5) 完 成 土 地 等		278,663
	(6) 代 替 土 地		<u>100,754</u>
	流 動 資 産 合 計		721,762
2	固 定 資 産		
	(1) 有形固定資産		
	ア 車両その他の運搬具	817	
	減価償却累計額	<u>817</u>	<u>0</u>
	有形固定資産合計		<u>0</u>
	固 定 資 産 合 計		<u>0</u>
	資 産 合 計		<u><u>721,762</u></u>

負債の部

	千円	千円	千円
1 流動負債			
(1) 未払金		401	
(2) 短期借入金		1,046,665	
(3) 預り金		<u>158</u>	
流動負債合計			1,047,224
2 固定負債			
(1) 長期借入金		100,754	
固定負債合計			<u>100,754</u>
負債合計			<u><u>1,147,978</u></u>

資本の部

	千円	千円	千円
1 資本金			
(1) 基本財産		<u>5,000</u>	
資本金合計			5,000
2 欠損金			
(1) 欠損金		<u>431,216</u>	
欠損金合計			<u>431,216</u>
資本合計			<u><u>△ 426,216</u></u>