



宇治市役所
京都府宇治市宇治橋33番地
電話 3141(内線)
印刷所 KK新進堂

市の人口
(48年1月末日現在)
世帯数 32,975世帯
前月比 167世帯増
人口 116,403人
前月比 59,596人増
男女比 58,807人増
511人増

面積
67.29平方キロメートル

新水道料金きまる

第3次拡張事業計画も可決

5月の検針分から実施

新しい水道料金表

用途	料率	基本使用料	超過使用料		
			1段	2段	3段
家庭用	8m ² まで	290	9m ² ~20m ² 43	21m ² ~40m ² 50	41m ² ~ 53
官公署・学校 公園・体育	10m ² まで	500	11m ² ~20m ² 55	21m ² ~ 60	
病診療所	10m ² まで	380	11m ² ~20m ² 43	21m ² ~40m ² 50	41m ² ~ 54
工業所用	10m ² まで	550	11m ² ~20m ² 60	21m ² ~ 65	
営業所用	8m ² まで	290	9m ² ~20m ² 43	21m ² ~40m ² 52	41m ² ~ 55
浴場営業用	8m ² まで	290	9m ² ~20m ² 43	21m ² ~ 32	
臨時工事業用	50m ² まで	4,000	51m ² ~ 80		
低所得者用	8m ² まで	160	9m ² ~ 30		
共用	7m ² まで	200	8m ² ~ 36		

●二月の臨時市議会、水道料金検針分からの検針分より、料金改正の市水事業給水料金を決定した。五月の検針分より実施する。五月の検針分より実施する。五月の検針分より実施する。

●料金改正の市水事業給水料金を決定した。五月の検針分より実施する。五月の検針分より実施する。五月の検針分より実施する。

●料金改正の市水事業給水料金を決定した。五月の検針分より実施する。五月の検針分より実施する。五月の検針分より実施する。

四〇九人が定員オーバー

保育所の入所申請の結果

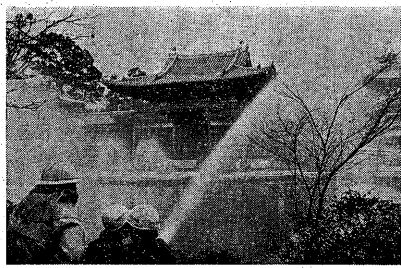
四八年度の保育所入所申請の結果、定員一三〇八人を超過し、二〇九人が定員オーバーの結果となっている。これは、二月十一日締め切りまでの申請結果であり、三月十一日締め切りまでの結果は、その結果は次のとおりである。

保育所名	申請者数	定員
宇治	一八九(一三〇)	一三〇
小倉敷園	三五九(二八〇)	二八〇
西倉	一五二(一〇〇)	一〇〇
木橋	一七〇(一五〇)	一五〇
大久保	一五〇(一〇〇)	一〇〇
横山	一七二(一〇〇)	一〇〇
西小倉(仮称)	一八二(一三〇)	一三〇
大野	一四〇(一〇〇)	一〇〇
黄葉	一七五(一六〇)	一六〇
大久保	一四〇(一〇〇)	一〇〇
大久保	一六〇(一〇〇)	一〇〇

●三月五日の臨時市議会、水道料金検針分からの検針分より、料金改正の市水事業給水料金を決定した。五月の検針分より実施する。五月の検針分より実施する。五月の検針分より実施する。

春の火災予防運動

2月28日～3月13日



文化財を火災から守りましょう(平等院の防火訓練)

このたび、全国一斉火災予防運動が、二月二十八日から三月十三日まで実施されています。宇治市では、二月二十八日から三月十三日まで、市内各所で防火訓練が行われます。防火訓練は、火災の発生を予防し、火災発生時の被害を軽減するために、市民の協力を要します。

料金改正にあたって

宇治市長 田川龍雄
この水道料金改正にあたっては、市民の理解を得るために、料金改正の理由を説明し、市民の協力を要します。料金改正の理由は、水道施設の老朽化による修理費の増加、水道施設の拡張による設備投資の増加、水道施設の維持管理費の増加などです。

市議会だより

●自治功労者 十三人を承認
●国保条例の改正案は廃案
●会期を延長
●新教育委員に 奥田弘さん

火事救急は 一一九番

奥田弘さん
新教育委員に

●自治功労者 十三人を承認
●国保条例の改正案は廃案
●会期を延長
●新教育委員に 奥田弘さん

●自治功労者 十三人を承認
●国保条例の改正案は廃案
●会期を延長
●新教育委員に 奥田弘さん

●自治功労者 十三人を承認
●国保条例の改正案は廃案
●会期を延長
●新教育委員に 奥田弘さん

●自治功労者 十三人を承認
●国保条例の改正案は廃案
●会期を延長
●新教育委員に 奥田弘さん

●自治功労者 十三人を承認
●国保条例の改正案は廃案
●会期を延長
●新教育委員に 奥田弘さん

京銀総合口座

1冊の通帳で貯めて使えて、借りられます。

- 普通預金として-公共料金、クレジットやローンの自動払いができます。
- 定期預金として-初回5万円以上、2回目からは1万円以上、何回でもお預けいただけます。
- ご融資は-定期預金合計額の90%、最高50万円までを自動的にご利用いただけます。(年利率5.75%)

●京都市銀行

市・府民税

事業税

所得税

申告は三月十五日までに

「ごとき、市・府民税の申告書」を提出していただく時期が来ました。申告書は、市・府民税を納めようとする方が、必ず納税前に提出していただく必要があります。

申告書の提出は、市・府民税を納めようとする方が、必ず納税前に提出していただく必要があります。

申告書の提出は、市・府民税を納めようとする方が、必ず納税前に提出していただく必要があります。

千五百人が会員に

宇治市社会福祉協議会、昨年九月一日から社会福祉法に基づき、社会福祉活動を推進するため、市民のみなさんから募集された千五百人の会員の組織が、二月二十八日、市民会館で開かれ、新年度の事業のスタートを切りました。

固定資産課税

台帳の縦らん

期間……3月1日から3月20日まで、時間は午前9時から午後5時まで(休日も平日通り行ないます)

場所……市役所税務課 固定資産課係

昭和48年度の登録された価格に不服のある方は、3月30日までに文書をもって固定資産評価審査委員会に審査の申し出ができます。

所得税の改正点

「所得」の範囲を拡大
「所得」の範囲を拡大し、老人扶養控除を新設
老人扶養控除を新設
七十歳以上の扶養親族について、連年の扶養控除額十四万円に引き上げられた。

国民健康保険の保険証

新しい保険証の交付は、三月一日から開始され、三月三十一日まで、市役所市民会館で交付が行われます。

市民野球大会

三月十日から四月一日までの市民野球大会が、市民会館で開かれます。

野球教室

三月十八日(木)午後六時から、市民会館で野球教室が開かれます。

ボウリング大会

三月三十日(日)午前九時から、市民会館でボウリング大会が開かれます。

市内で買ひまわろう

市内で買ひまわろうという活動が、市民会館で開かれます。

手話学習講座

「ごとき、市・府民税の申告書」を提出していただく時期が来ました。手話学習講座は、三月九日から開かれます。

空地の除草を

おねがいします。空地の除草を、市民会館で開かれます。

市民音楽祭

申し込みは二十五日まで。市民音楽祭は、三月二十五日から開かれます。

73'新柄、清潔、そして嬉んで貰えるように安く

★花嫁さんへ記念品贈呈 打ちかけ予約の方に肌着三点サービス
★京都市内各総合結婚式場へもお届けします

婚礼貸衣裳 はしもと

TEL (22) 6195番

