

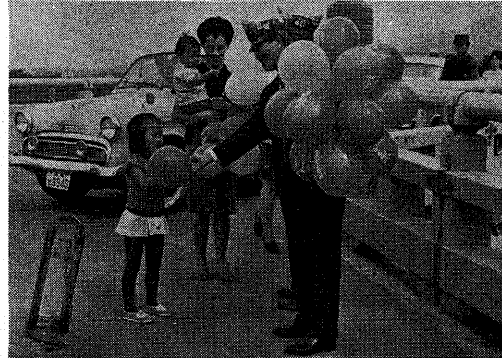
ふだんから注意が大切

秋の交通安全運動

秋の交通安全運動が、全国一斉に、九月二十日から行われていいます。この運動は、道路の交通安全を確保し、交通事故の減少を図ることを目的として、全国的に展開されています。

宇治市では、交通安全協議会が中心となり、小中学校校長会、PTA連絡協議会、交通関係団体等が協力して、交通安全運動を展開しています。

運動の中心は、交通安全協議会が中心となり、小中学校校長会、PTA連絡協議会、交通関係団体等が協力して、交通安全運動を展開しています。



交通安全の風俗を養うライオンスクラブ会員

運動の中心は、交通安全協議会が中心となり、小中学校校長会、PTA連絡協議会、交通関係団体等が協力して、交通安全運動を展開しています。

交通安全の風俗を養うライオンスクラブ会員

交通安全の風俗を養うライオンスクラブ会員は、交通安全運動の一環として、交通安全協議会と協力して、交通安全運動を展開しています。

この活動は、交通安全意識の向上を図ることを目的として、全国的に展開されています。

関西地区補給処を表彰

九月十七日宇治市交通安全協議会が、関西地区補給処を表彰しました。この表彰は、交通安全運動の推進に貢献したことを認め、感謝の意を表しています。

交通安全協議会が、関西地区補給処を表彰しました。この表彰は、交通安全運動の推進に貢献したことを認め、感謝の意を表しています。

発生件数	発生死者	発生重傷	発生軽傷
31件	0名	3名	25名
(119件)	(5名)	(23名)	(144名)
内は今年()内は累計			

秋空に舞う白球



秋空に舞う白球。黄檗公園のコート開き。この活動は、市民の健康増進と交流を目的として行われています。

市市民会館が竣工。気軽にご利用を。市民会館の竣工は、市民生活の向上に大きく貢献するものと期待されています。

市市民会館使用料について。市民会館の利用料金は、利用時間と人数に基づいて計算されます。

市民会館使用料について

室名	取資人	使用時間						
		9.00~12.00	13.00~17.00	18.00~22.00	22.00~24.00			
第一会議室	35~40	800	1,100	1,500	2,100	2,600		
第二会議室	6~8	200	200	300	400	500		
第三会議室	10~15	200	300	400	500	700		
和室	12~15	200	200	300	400	500		
新即控室	6~7	100	100	100	200	200		
新婦控室	7~8	100	100	200	200	300		
大会議室	350	2,000	2,600	3,400	3,700	4,900	6,100	
仕切	A	180	1,300	1,800	2,300	2,500	3,300	4,000
	B	120	900	1,200	1,600	1,700	2,200	2,800
控室	4~5	100	100	200	200	300	300	

(備考) 1. 使用時間延長の場合は、使用時間割の3割増の料金を納付しなければなりません。30分以上は1時間とみなします。

2. 土曜の午後、日曜および祝日の使用料はこの表の3割増の料金を納付しなければなりません。

3. 使用が有料の催物及び営利を目的とする催物を開く場合は、この表の5割を加算します。

4. 夏期または冬期の冷暖房料金は、その使用時間に応じて別に納付していただきます。

図書館について。図書館は、市民の知識の増進と文化の向上を目的として運営されています。

自衛官募集。自衛隊に入隊希望する方は、自衛隊に入隊するための募集が行われています。

市政一覧を有料頒布

予約受付中。市政一覧の頒布は、市民の市政への関心を高めることを目的として行われています。

保健所だより。保健所では、市民の健康増進と疾病の予防を目的として活動しています。