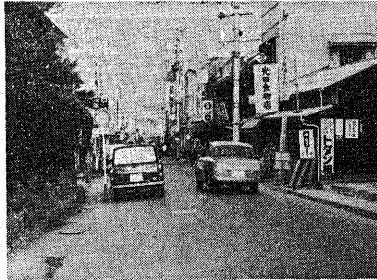


カギにぎる調査結果

府と市が実態を分析

〆 衆所周知であるが、宇治市は、近郊の工業地帯に囲まれて、人口の増加が著しい。この増加が、本市の生活環境に与える影響は、次第に深刻さを増している。特に、大規模な工場立地による騒音、振動、大気汚染、水質汚濁等の問題は、市民の健康と生活の質に深刻な影響を及ぼしている。

〆 本市では、これらの問題を早期に発見し、対策を講ずる必要がある。府と市が連携して、調査を実施し、実態を分析する。その結果、市街地周辺の騒音レベルが、昼間平均75デシベル、夜間平均65デシベルに達していることが判明した。これは、健康被害の危険性が高い水準である。



商業診断を受ける商店街

環境衛生は主婦の力で

〆 二月十日、市街地を巡視した。主婦の力で、環境衛生を維持しよう。主婦の力は、家庭内での衛生管理から始まり、近隣の公共スペースの清掃まで広がっている。特に、ゴミの分別と適切な処理は、環境衛生の鍵となる。

〆 市では、主婦の力を積極的に支援し、環境衛生の意識を高めている。例えば、ゴミ分別の指導や、環境衛生の講座を開催している。また、主婦の会や環境ボランティア組織の活動を応援している。

商業診断 工場適地

〆 本市には、工業用地の確保が急務である。商業診断の結果、市街地の周辺部に、工場適地が複数あることが判明した。これらの地域は、交通の便が良く、環境への影響が小さいと評価されている。

〆 市では、これらの適地を積極的に活用し、工業用地の確保を図る。また、工場立地の促進策を実施し、産業の発展を支援する。



工場建設の現場

〆 無理は禁物。インフルエンザの流行が心配されている。無理をせず、健康を維持しよう。特に、インフルエンザの予防接種を受けることが、感染を防ぐ有効な手段である。

〆 市では、市民への健康啓発活動を行っている。インフルエンザの予防接種の受付場所や接種時期に関する情報を提供している。また、正しい手洗い方法やマスクの着用方法についても指導している。

今年も教科書をプレゼント

〆 本市では、今年も小学生に教科書をプレゼントする。これは、経済的に困窮している家庭への支援として実施している。対象は、本市に在住する小学生で、保護者が収入が一定水準以下であること。申請書の提出が必要である。

〆 申請期間は、三月十日から三月二十日まで。申請場所は、各小学校の教員室である。詳しくは、各小学校のホームページやパンフレットを参照してほしい。

京都脳性マヒ児親の会へ入会のすすめ

〆 京都脳性マヒ児親の会に入会することを勧めたい。この会は、脳性マヒ児の親同士が情報交換や悩みを共有し、相互支援を行うための組織である。また、行政機関との連携を図り、子どもたちの福祉向上に努めている。

〆 入会費は無料であり、年会費も無料である。入会希望者は、事務局まで連絡してほしい。事務局の連絡先は、〒610-0001 京都府京都市東山区西九条二丁目二番地。

固定資産税課税 税台帳の概算

〆 前年度固定資産税課税の税台帳が概算で発表された。概算総額は、約100億円に達している。これは、前年度に比べて約2%増加している。市では、この概算に基づいて、本年度の課税額を決定している。

〆 市民の皆様には、この概算を参考に、今後の課税額についてご検討いただきたい。また、課税に関するお問い合わせは、市民課までお願いしたい。

交通安全 2月の交通事故

〆 二月の交通事故発生状況が発表された。発生件数は、前月に比べて減少している。これは、交通安全運動の効果によるものと見られる。しかし、依然として歩行者の被害が深刻であることに注意が必要である。

〆 市では、引き続き交通安全の啓発活動を行っている。特に、歩行者の安全意識の向上を図るための取り組みを実施している。また、危険な箇所への安全対策も進めている。

宇治市南山 譲分団

展望絶佳交通至便学校商店に近く
理想的な住宅地です

場所 宇治市木幡南山
区画 40~80坪 82区画
価格 3.3平方メートル(1坪) 19,000円から

申込期日 3月20日まで

お問い合わせは 宇治市管財課へ 電話 07742 3141

保険証の交換 は三月中旬

〆 現在所持の保険証の交換は、三月中旬に行われます。これは、国民健康保険法改正によるものです。市民の皆様は、新しい保険証を受け取る必要があります。

〆 交換の手続きは、各支庁の国民健康保険センターで行われます。また、一部の支庁では、市民センターでも受け付けています。詳しくは、各支庁のホームページを参照してください。

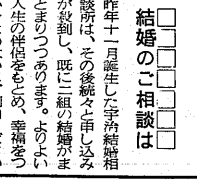
山火事防止に立看板

〆 山火事防止に立看板を設置する。これは、山火事発生時の避難誘導や火災の発生を知らせるための重要な手段である。市では、山火事危険箇所に立看板を設置している。

〆 市民の皆様には、立看板の設置状況を定期的に確認し、破損や汚れがある場合は、早急に対応してほしい。また、山火事発生時の正しい避難方法についても知っておく必要がある。

〆 結婚のご相談は。結婚は人生の大きな転機である。市では、結婚に関する相談窓口を設置している。結婚の準備、夫婦関係の構築などについて、専門家のアドバイスを受けたい。また、結婚相談所の利用についてもサポートしている。

〆 山火事防止に注意。山火事発生時の対応方法を覚えておく。立看板には、避難経路や火災発生時の対応方法が記載されている。市民の皆様は、立看板の設置状況を定期的に確認し、破損や汚れがある場合は、早急に対応してほしい。



山火事防止に注意