



住民登録人口 (37年11月30日現在)

世帯数	13,791世帯
人口	58,538人
男	32,288人
女	26,250人

11月人口の動き 死亡39人  
出生62人 離婚6組  
結婚94組

市域の面積 67.29平方キロメートル

## 「平和と愛の鐘」募金 新春に達成

### 市民の愛情が生んだ鐘

昨年九月五日から始めた「平和と愛の鐘」(仮称)の建設費募りで、市民の愛情が注ぎ込まれ、新春に達成された。次々と集まった募金は、市民の愛情が生んだ鐘である。この鐘は、新市庁舎に設置され、市民の愛情が注ぎ込まれ、新春に達成された。次々と集まった募金は、市民の愛情が生んだ鐘である。

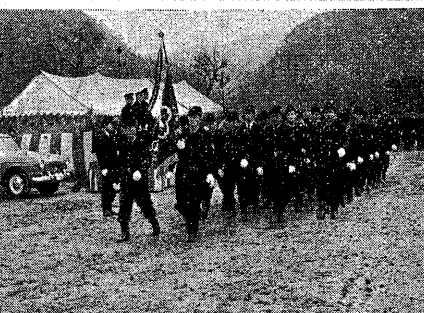
昨年九月五日から始めた「平和と愛の鐘」(仮称)の建設費募りで、市民の愛情が注ぎ込まれ、新春に達成された。次々と集まった募金は、市民の愛情が生んだ鐘である。この鐘は、新市庁舎に設置され、市民の愛情が注ぎ込まれ、新春に達成された。次々と集まった募金は、市民の愛情が生んだ鐘である。

昨年九月五日から始めた「平和と愛の鐘」(仮称)の建設費募りで、市民の愛情が注ぎ込まれ、新春に達成された。次々と集まった募金は、市民の愛情が生んだ鐘である。この鐘は、新市庁舎に設置され、市民の愛情が注ぎ込まれ、新春に達成された。次々と集まった募金は、市民の愛情が生んだ鐘である。

## 防火誓う消防出初式

### 寒風ついて七色の放水

1月7日宇治塔ノ川中の島で、恒例の消防出初式が行われた。この日、新市長、田中消防団長をはじめ全員が消防制服に身を固め、消防団員360名、消防本部職員25名、自衛隊員7名のほか消防車6台(うち1台は自衛隊)、小型動力ポンプ9台が参加し冷たい川風の中で、人員機械器具の点検、分列行進、消防団員の表彰などがあつた後、22本のホースから赤、青、紫など5色の水を吹き上げ、多彩な色をそえた。



団旗を先頭に消防団員360名のりりしい分列行進

年次	有権者数		
	男	女	計
33.12.20	14,117	12,424	26,541
34.12.20	14,210	12,804	27,014
35.12.20	14,070	13,590	27,660
36.12.20	14,814	14,379	29,193
37.12.20	16,914	15,664	32,578

## ぐんぐん伸びる有権者 軽く三万人を突破

基本選挙人名簿は、毎年九月五日現在で調査し、十月十日に確定するが、昨年十月十日現在で、宇治市の有権者数は、三、五八八人で、これは昭和三十七年十月十日確定した基本選挙人名簿の三、三二七人と比較して、二六一一人増加した。これは、昭和三十七年十月十日現在で、宇治市の有権者数は、三、五八八人で、これは昭和三十七年十月十日確定した基本選挙人名簿の三、三二七人と比較して、二六一一人増加した。

## 鐘によいなまえを

この鐘の建設費募りで、市民の愛情が注ぎ込まれ、新春に達成された。次々と集まった募金は、市民の愛情が生んだ鐘である。この鐘は、新市庁舎に設置され、市民の愛情が注ぎ込まれ、新春に達成された。次々と集まった募金は、市民の愛情が生んだ鐘である。

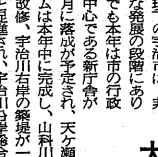
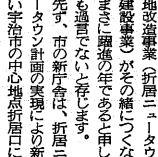
農業委員会委員選挙人名簿の概観  
昨年十月一日現在調査した農業委員会委員選挙人名簿の概観は、全体的に増加傾向にある。これは、昭和三十七年十月十日現在で、宇治市の有権者数は、三、五八八人で、これは昭和三十七年十月十日確定した基本選挙人名簿の三、三二七人と比較して、二六一一人増加した。

## 大事業着工の年

宇治市長 新庄義信  
この事業は、交通機関の飛躍的発展を促進し、大田近郊における土地開発に住宅地としての開発を促進し、市民サービスの向上を図る。これは、昭和三十七年十月十日現在で、宇治市の有権者数は、三、五八八人で、これは昭和三十七年十月十日確定した基本選挙人名簿の三、三二七人と比較して、二六一一人増加した。

## 宇治市を理想郷に

宇治市議会議長 小永井勘一  
宇治市は、交通機関の飛躍的発展を促進し、大田近郊における土地開発に住宅地としての開発を促進し、市民サービスの向上を図る。これは、昭和三十七年十月十日現在で、宇治市の有権者数は、三、五八八人で、これは昭和三十七年十月十日確定した基本選挙人名簿の三、三二七人と比較して、二六一一人増加した。



## いよいよ内装工事へ

新庁舎はすでに3階から職場屋根、塔屋まで、その本体工事を終り、型枠もすっかりとれて、素肌にも明るい光がそそいでいる。ついで天井、地下、間仕切り、内部壁塗り、防水、機械据付など内装工事が進められる。3階の配置は、正・副議長室1、同僚接室1、議員控室4、議会事務局1、図書室1、職場(議席36、傍聴席60)1、委員会室2、和室2、大会議室(150~200人収容可能)1、監査室1、選挙管理委員会事務局1、電話交換室1などで、塔屋は2階建水槽塔で、ここに「平和と愛の鐘」(仮称)が取り付けられることになる。

日当りのよい3階のバルコニー

地下1階、地上3階、職場屋根、塔屋まで姿見せた新庁舎

