

宇治市政

発行所 宇治市役所
印刷所 有限会社新進堂

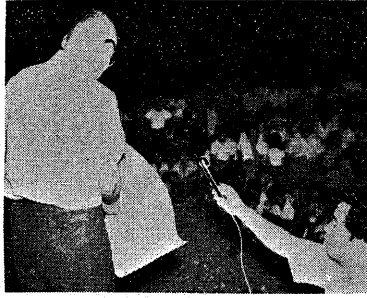
住民登録人口 (36年7月1日現在)
世帯数 12,403世帯
人口 53,545人
男 29,625人
女 23,920人

7月市人口の動き
出生51人 死亡27人
婚姻35組 離婚3組

市域の面積
67.29平方キロメートル

平和の誓いも新たに

核保有国に実験禁止を要望



写真は中央集会で決議文を読む新庄市長

第一回宇治市平和祭

新のトッポを助けて、第一回宇治市平和祭にむけて行なわれ、宇治市平和祭実行委員会が、昨午(7月)宇治市内のひろがらに、治政委員会において「世界平和と核実験禁止」が決議された。従来は南緯平和祭として、

土地買収評価委員会発足

市の重要事業推進に一役

去る八月の発足を以て、第一回宇治市土地買収評価委員会が発足した。この委員会は、市が所有する土地の買収に際して、公正な評価を行うこと、また、市が所有する土地の買収に際して、公正な評価を行うこと、また、市が所有する土地の買収に際して、公正な評価を行うこと、

- 委員長 宇治市役所 西田利治
- 委員 宇治市議員 福田栄一郎
- 宇治市工業部 藤原重雄
- 宇治市建設部 岡村 善三
- 宇治市農林部 加藤 信夫
- 宇治市衛生部 植村正一郎
- 宇治市教育委員会 山田 健二
- 宇治市労働委員会 江口四郎一
- 宇治市金庫 平田 佐吉

激増する宅地造成

無理な方法は禍いのもと

埋立てや境界の決定などは、いろいろの紛争を生じます。これは無理や無軌道によるものが多いです。家を建てる人、宅地を造る人、土地を取得する人、不動産業者の方々は、一般の方も、これだけは是非知っていただきたいです。

土地を買ったら登記

土地を買った後、登記を怠ると、土地の権利が不明確になり、トラブルの原因になります。必ず登記を済ませてください。

公共施設の使用は必ず届出を

公園や児童館などの公共施設を使用する場合は、必ず事前に届出を済ませてください。安全確保のためです。

多い道路の不法占用

道路の不法占用は、交通安全の重大な脅威です。駐車禁止の区域に車を置くなど、絶対にやめてください。

境界は互いに尊重

隣地の保全にも注意。境界線は互いに尊重し、互いの権利を侵害しないようにしてください。

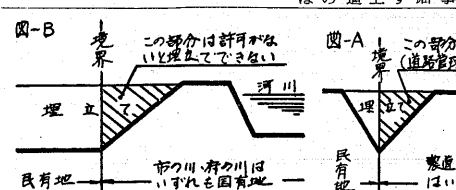
国道24号線境界杭設置について

近畿地建京都国道工事事務所から。国道24号線の境界杭設置工事が進んでいます。

選挙人資格調査

九月十五日現在

選挙人資格の調査が完了しました。投票日には必ず投票所にお越しください。



国民健康保険税は

毎月末日が納期です

忘れないうち納めましょう

◎べんりな出張徴収をご利用下さい

自衛官募集

受付 36.9.1~10.31

資格 18才以上25才未満

詳細は市役所又は自衛隊京都地方連絡部(電22-2464)へお問合せ下さい

