

宇治市政

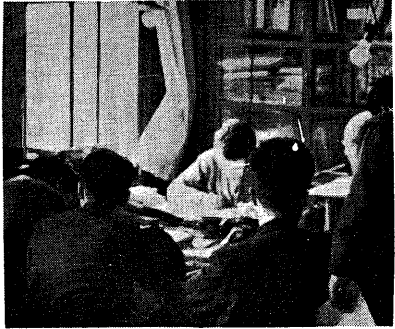
その組み方は

市民の福祉を左右する

最近予算のことがいろいろ話題になってい... 市民の福祉を左右する...

優先するのはなにか

新予算完成まであと一カ月

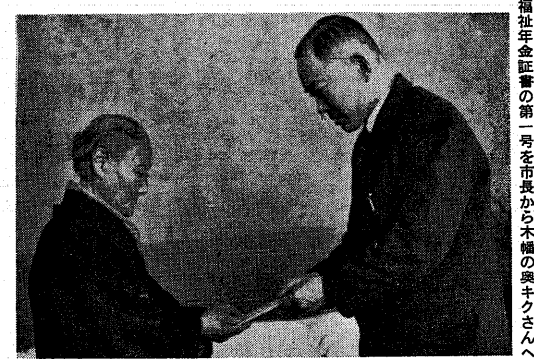


(予算査定目下たけなわの総務課)

予算完成まであと一カ月... 市民の福祉を左右する...

市民の福祉を左右する... 市民の福祉を左右する...

Table with demographic data: 住所 宇治市役所, 世帯数 10,910世帯, 人口 48,945人, 男 26,901, 女 22,044, 1月市人口の動き 出生19人, 婚姻21組, 離婚3組, 死亡29人, 市域の面積 67.29平方キロ米



福祉年金証書の番号を市長から木桶の奥キウクさんへ

七十才以上の方は 今すぐ申請を

宇治市は、昨年九月三日から申請... 七十才以上の方は今すぐ申請を...

Table titled '福祉年金' showing statistics for 70+ age group: 申請件数, 審査通過件数, etc.

のびゆく市の人口

三月末にいくら... のびゆく市の人口...

本月は号外で市民税の申告書をお送りしました 3月31日までにかならず届けて下さい

雨天のときなど 便利になりました

雨天のときなど 便利になりました... 福祉事務所のサービス...

福祉事業に十万円, 世界農林業センサス, 社教直之 (Advertisement for social education)

桐苗の手入れは これから春にかけて... 桐苗の手入れはこれから春にかけて...

Table titled '昭和34年中の人口と世帯数' showing population and household statistics by month.

お答えは、宇治市役所企画広... 昭和34年中の人口と世帯数...

異議の申請は期間中に

登録価格をいらんください

昭和35年度固定資産課税課税標準(土壌、土地、家屋)及び償却資産の登録価格を定める期間が、本年2月10日(日)から、2月17日(日)までの期間に経過して下す。

この期間中に、登録価格に異議を申し立てる場合は、この期間中に、市役所庶務課(登記課)に、申請書(1部)と、異議の理由(1部)を提出する必要がある。

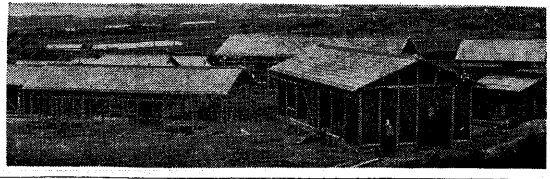
この期間中に、登録価格に異議を申し立てない場合は、登録価格が確定する。

昭和35年度固定資産課税課税標準(土壌、土地、家屋)及び償却資産の登録価格を定める期間が、本年2月10日(日)から、2月17日(日)までの期間に経過して下す。

この期間中に、登録価格に異議を申し立てる場合は、この期間中に、市役所庶務課(登記課)に、申請書(1部)と、異議の理由(1部)を提出する必要がある。

この期間中に、登録価格に異議を申し立てない場合は、登録価格が確定する。

住宅、さらには二十戸
 善法集会所も竣工
 市内小倉町に建設中の市営住宅が、まだ「十戸」程度を三月末までに完成して、建設が望まれている。市では、土地を節約して、建設を進めようとしている。



小倉に建築中の市営住宅

外米はソツクリ
 ねづみにくわれています
 一、ねづみの害
 ねづみは無数のねづみの虫が、お米を食うことにより、お米の品質を低下させ、お米の味を悪くします。



木造平家建、日本瓦ぶき25.5坪外壁ラスタ下地モルタルぬり。内部は木づくり下地ソツクリ壁で、工費は419,000円です。(写真は善法集会所)

外米はソツクリ
 ねづみにくわれています
 二、ねづみを防ぐ方法
 普通にお米を食うときは、お米を洗って、お米の表面のねづみを洗い落とすことが大切です。

外米はソツクリ
 ねづみにくわれています
 三、お米の味を良くする方法
 お米を煮るときは、お米を十分に洗って、お米の表面のねづみを洗い落とすことが大切です。

外米はソツクリ
 ねづみにくわれています
 四、お米の味を良くする方法
 お米を煮るときは、お米を十分に洗って、お米の表面のねづみを洗い落とすことが大切です。

お買物メモに
 おわすれなく
 主婦の皆さん、お買物メモに、お買物の品名、数量、金額を記入して、お買物のときに、お買物の品名、数量、金額を確認してください。

お買物メモに
 おわすれなく
 主婦の皆さん、お買物メモに、お買物の品名、数量、金額を記入して、お買物のときに、お買物の品名、数量、金額を確認してください。

皆さんの戸籍相談
 戸籍相談の受付時間
 市役所庶務課(戸籍課)に、戸籍相談の受付時間があります。

皆さんの戸籍相談
 戸籍相談の受付時間
 市役所庶務課(戸籍課)に、戸籍相談の受付時間があります。

皆さんの戸籍相談
 戸籍相談の受付時間
 市役所庶務課(戸籍課)に、戸籍相談の受付時間があります。

皆さんの戸籍相談
 戸籍相談の受付時間
 市役所庶務課(戸籍課)に、戸籍相談の受付時間があります。

皆さんの戸籍相談
 戸籍相談の受付時間
 市役所庶務課(戸籍課)に、戸籍相談の受付時間があります。

皆さんの戸籍相談
 戸籍相談の受付時間
 市役所庶務課(戸籍課)に、戸籍相談の受付時間があります。

決算特別委員会つづく
 市の33年度の決算をしらべる決算特別委員会が、今日4日から引つづいて行われています。(委員長 金井金一郎、副委員長 江口四郎一、委員 高田政雄、藤井治、芦谷齊、坂田緑郎、山口光雄)



一月光三十四個
 三年で一千万円
 宇治市は、一月の間に、三十四個の光景を撮影し、三年で一千万円を達成する計画を立てています。

一月光三十四個
 三年で一千万円
 宇治市は、一月の間に、三十四個の光景を撮影し、三年で一千万円を達成する計画を立てています。

消える煙
 道路や学校
 宇治市は、道路や学校の煙を消すための計画を立てています。

消える煙
 道路や学校
 宇治市は、道路や学校の煙を消すための計画を立てています。

ご協力ありがとうございました
 特にご足労を煩わしました皆様へ厚くお礼を申し上げます
 共同募金(赤い羽根)の結果を下記のとおり報告いたします
 京都府共同募金委員会宇治支会長 新庄義信

募金額 548,117円 (目標額656,000円に対し83.55%)

区分	戸別募金	大口募集	街頭募金	学校募金	職域募金	パツチ金	計
宇治地区	176,342	21,000	158	14,225	235	21,380	233,340
東宇治地区	105,480	8,000		9,639	7,196	3,160	133,475
小倉地区	58,560	7,300		6,490		3,660	76,010
横島地区	22,900			2,312		800	26,012
大久保地区	50,640	1,000		8,081	14,999	4,560	79,280
合計	413,922	37,300	158	40,747	22,430	33,560	548,117

宇治市立幼稚園児募集について
 昭和35年度市立幼稚園(菟道幼稚園、横島幼稚園、東宇治幼稚園)の園児を下記により募集いたしますから入園希望の保護者は各幼稚園に願書を提出して下さい。

受付場所	定員	受付年月日	受付時間	摘要
菟道幼稚園	1年保育 約200名 2年保育 約60名	各園共 昭和35年 2月15日	各園共 午後1時 午後4時	1年保育児 昭和35年4月2日 2年保育児 昭和35年4月15日
横島幼稚園	1年保育 約30名 2年保育 約30名	各園共 昭和35年 2月15日	各園共 午後1時 午後4時	1年保育児 昭和35年4月2日 2年保育児 昭和35年4月15日
東宇治幼稚園	1年保育 約150名 2年保育 約30名	各園共 昭和35年 2月17日まで	各園共 午後1時 午後4時	1年保育児 昭和35年4月2日 2年保育児 昭和35年4月15日

備考 1.入園願書は各幼稚園にあります。(保育料は月額500円の予定)
 2.入園についてお問合せは、各幼稚園または宇治市教育委員会事務局まで

宇治市教育委員会