

宇治市報

宇治市機関
発行所 宇治市役所
（認可）宇治市学芸部（印）16-01
発行人 奥山 政一

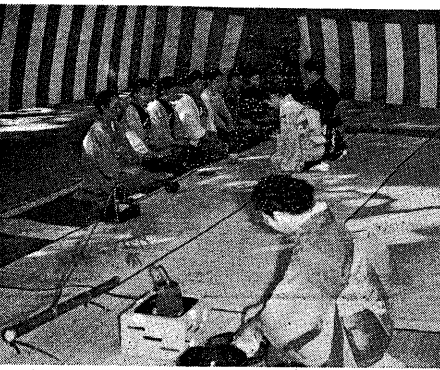
地方自治法施行 十周年と宇治市

十一月十三日は地方自治法施行十周年を迎えて、東京において盛大な記念式典が挙行された。本市からは和田市会議長がこの式典に参列した。

戦後の新自治制度は、首長の公選、六三制教育の実施その他の地方分権の強化に伴う諸整備が行われた民主的自治制度であつて、この十年間の前半は、新制度による機構及び施設の新設或は拡充等により、財政の膨脹を招いたがこれに見合ふ自主財源が与えられなかつた。収支償わずが主因で各自治体とも赤字財政となり、後半は、経費の圧縮、地方税の自然増収、政府の財政再建援助等の結果漸く地方自治に光明を見ることのできるようになった。

宇治市においては、昭和二十六年より二町三ヶ村の合併による市制が実施されたが、以来七ヶ年を顧みれば、財政は当初の二十九年年度迄連年赤字を続け、三十年年度以来強力なる再建案を樹立に依り、これが解消の契機を挙げつゝあり、而してその一面事業面では、小学校一校及び組合解散による市立中学校一校の創設を始め、数校におよぶ老朽危険小中学校校舎の改築、さらに消防署、保育所、市営住宅、駐車場、大家茶室、無料休憩所等諸施設、水道給水区域の拡張、道路舗修等総ゆる方面にわたつて改良事業が施行せられた。向うその間、台風十三号による甚大な被害を受けたがこれをもよく克服して、その三億九千余万円におよぶ道路、河川及び橋梁災害復旧事業も既に約七五%を遂行し、その復旧振りは目覚ましいものがあつた。

菊かおる文化の日 文化祭黄檗山に展く 各部門に著しい充実ノ



宇治市民文化祭は、今年第五年をむかへ、市文化協会、市教委等の共催で、市内黄檗山万福寺を会場に、菊日和の十一月二、三両日盛大に行われた。

絵画、書道、陶芸、生花、写真服飾、手芸品など各部門の出品の数も内容も一段と向上して居り、俳句会も例年通り投稿があり今年特に参加したバラの花二百五十点も題意を加えた。

三日正午から黄檗山山門楼上で行われた狂言の会は、いままで公開された事のない山門と云う特異な場所でもあり、茂山千五郎氏の特別出演「素はう落」の狂言は何と云つても庄巻であつたと主催者の労を賞める声があつた。

会期の二日間を通し、折柄の秋

両親学級開かる 連合育友会が小倉小学校で

宇治市連合育友会では、去る十月二十七日午前十時から小倉小学校において研究集会を開催した。特別に本年の課題として、両親学級の振興策を講ずることと各学年に分れて約一時間亘り両親学級を開設したが、各学級共、お父さんお母さん方は幼い時代にかえつて

熱心に授業をうけ、先生の質問に手を挙げて答へるなど、えまじい風景がみられ、引續いて学年集会を開いて児童教育の在り方について、先生と両親を交えての懇談があり、席上父兄は、先生方が児童



お母さん方も今日は生徒さん

慰霊と清興に 市遺族会

宇治市遺族会は各地区毎に、英霊の追悼と会員の交歓に清興を行つた。

▲東宇治 十月二十七日忠魂碑前
に慰霊のち小倉小学校講堂で清興
▲小倉 二十四日慰霊と京巡り
▲大久保 三十日慰霊と京巡り
▲宇治 十一月二十日平等院境内の忠魂碑前に慰霊のち京都高麗方面観風

市の遺族靖国参拜

府民生労働部援護会主催の靖国神社参拜団体五百名は、十一月十九日東上することになり、宇治市からも

江口安之助 岡田アキオ 中川寛見 山本トヨノ 森山よみ子 松本基一 天野重次 斎藤信治 吉田せい

の九氏が参加、靖国参拜、市内巡覧などのち、二十二日帰宇する。

茶の花

茶の花のひそと咲きをり文化の日、絶え間無く、会期の一昨日の延長をさへ望みたいと思つた。

写真上、境内の松の木をとり入れた野点席の盛況
下、書部の出品の一部

市営結婚

十月十日 本田久男さん 石田とめ子さん
同日二十日 長田博さん 山本澄子さん
同日二十五日 星英雄さん 井原洋子さん

徴収実績 32年10月末日現在

地区	税目	調定額	収入額		収入歩	
			円	%		
東宇治	固定資産税	6,501,020	3,264,278	3,236,742	50.2	
	府市民税	3,092,260	1,346,830	1,745,430	43.6	
	自転車荷車税	475,120	336,660	138,460	70.9	
計			4,947,768	5,120,632	49.1	
宇治	固定資産税	7,855,520	3,642,188	4,213,332	46.4	
	府市民税	4,093,490	1,787,890	2,305,600	43.7	
	自転車荷車税	663,910	438,050	225,860	66.0	
計			5,868,128	6,744,792	46.5	
横島	固定資産税	2,111,250	1,099,010	1,012,240	52.1	
	府市民税	497,030	240,350	256,680	48.4	
	自転車荷車税	146,560	106,520	40,040	72.7	
計			1,445,880	1,308,960	52.5	
小倉	固定資産税	3,515,940	1,996,410	1,519,530	56.8	
	府市民税	1,821,730	940,770	880,960	51.6	
	自転車荷車税	264,810	197,430	67,380	74.6	
計			5,602,480	3,134,610	56.0	
大久保	固定資産税	2,396,390	1,099,872	1,296,518	45.9	
	府市民税	1,133,140	400,720	732,420	35.4	
	自転車荷車税	176,860	113,550	63,310	64.2	
計			3,706,390	1,614,142	43.6	
市外	固定資産税	2,133,570	1,085,830	1,047,740	50.9	
	府市民税	48,740,570	47,541,300	1,199,270	97.5	
	府市民税	6,157,058	5,985,060	171,998	97.2	
計			54,897,628	53,526,360	97.5	
法人	固定資産税	11,665,830	8,042,943	3,622,887	68.9	
	府市民税	102,750	62,750	40,000	61.1	
	たばこ消費税	5,647,780	5,647,780	0	100.0	
特別徴収分	電気ガス税	9,741,251	9,726,418	14,833	99.8	
	電気	5,970	1,800	4,170	30.2	
	固定資産税	73,254,260	59,728,888	13,525,372	81.5	
小計	固定資産税	28,460,538	18,744,563	9,715,975	65.9	
	府市民税	1,727,260	1,192,210	535,050	69.0	
	自転車荷車税	102,750	62,750	40,000	61.1	
合計	固定資産税	5,647,780	5,647,780	0	100.0	
	たばこ消費税	9,741,251	9,726,418	14,833	99.8	
	電気	5,970	1,800	4,170	30.2	
計			118,939,809	95,104,409	23,835,400	80.0
繰越分			22,300,303	3,078,231	19,222,072	13.8
総計			141,240,112	98,182,640	43,057,472	69.5

註 府、市民税並に固定資産税(都都市計画税)の調定額は夫々3期分迄を計上してあります

堅実方針の確保で 赤字解消と事業伸張へ

市の財政状況

昭和32年9月末現在

ものたるかの実を示しつつ、昭和三十一年度末、その年度の黒字二、三、四、三、千円即ち三、三十一、黒字解消合計三八、九二、千円で、早くも赤字

昭和三十一年九月三十日における宇治市財政状況が本月一日付告示第十九号で公表されたので次にその内容の主なものを掲げる。
一、財政状況
本市が合併発足以来遺憾ながら累年増加の一途を辿っていた財政の赤字は昭和二十九年度末には実に八千三百萬円(潜在分を含む)と実質赤字は九千萬元にまで上つたが、同年度の最末尾二十九日十一月新市長の登場と共に断乎たる整備方針が採られ、同時に早くも三十一年三月三十一日、三十一年度以降を対照とする全く本市自衛独自の自財再建計画を樹立したところである。
次いで昭和三十一年度に入つて、府の地方財政再建促進特別措置法が成立するや、それに準拠した自主財政再建計画に乗り移り、本市財政再建は着々武歩を進め、市政の運営はこれに基いて健全財政が堅持されてきた。斯くして三十一年度には実に新市始ての黒字財政を出現し、一、五、五七九千円の赤字を解消し、三十一年度下期に至つてからは、財政好転の兆と客観情勢とに即応し、年度中の予算追加更正等で徐々に事業費を中心とした積極的色彩を現わし、本三十二年度予算編成に及んで大に積極色彩を見せ、緊縮は最早過去の

昭和三十一年九月三十日における宇治市財政状況が本月一日付告示第十九号で公表されたので次にその内容の主なものを掲げる。

歳出各款毎の予算使用状況

Table with 4 columns: 現計予算額, 執行額, 執行率, 未執行額. Lists various budget items and their execution status.

上充用金58,500,000円が含まれており、同科目中執行率欄の()内は、である。

る歳入各款別の収入状況

Table with 6 columns: 計額, 調定額, 収入額, 未収入額, 調定額に対する収入率, 予算額に対する収入率. Lists various income items and their collection status.

上充当債線に上充用金に見合うもの58,500,000円が含まれている。

別表(歳入) 昭和31年度歳入歳出決算見込

Table with 10 columns: 歳入科目, 当初予算, 追加更正予算, 現計予算額, 調定額, 収入額, 未収入額, 調定額に対する収入率, 予算額に対する収入率. Summary of fiscal results for 1957.

(歳出)

Table with 6 columns: 歳出科目, 当初予算額, 追加更正予算額, 現計予算額, 執行額, 執行率, 未執行額. Summary of fiscal results for 1957 (continued).

(備考) 教育費の未執行額のうち24,056,475円及び保健衛生費の未執行額のうち3,085,000円は宇治中学校建築事業費及び火葬場改善事業費に係る継続費繰越額であり、諸支出金の未執行額のうち15,047,000円は赤字解消積立金に相当するものである。

官公ニュース

ねらわれた二万円の新品自転車 わづか五分間になくなる
去る十月十八日の午後六時三十分頃、宇治市五ヶ庄のAさんは、自転車で勤め先から帰つて来た。...

九月末における各税目別の市税徴収状況

Table with 6 columns: 税目, 現計予算額, 調定額, 収入額, 予算額に対する収入率, 調定額に対する収入率. Tax collection status for September.

九月末における市債 (単位円)

Table with 3 columns: 区分, 目的別, 現在高. Municipal bond status for September.

の半額近くを消し、今亦赤字は五千万円となつたのである。正規には再建第二...

昭和三十一年度の決算は、現在監査委員の審査に付しているが、その内容は即ち、三十年度末七千三百五十余万円...

鉄筋三階の新校舎 生れかわる西宇治中 市立西宇治中学校は昨年四月組合立久世中学校より分離後、新校舎の建築...

就学児童調査は 住民登録簿で 屈のまだの方は至急にすませる 来年四月に宇治市立の各小学校へ入学する児童は、きたる十二月一日現在の住民登録簿で調査します。

「宇治市政」は毎月綴てよく読んで下さい

水道特別会計財政状況 九月末に於ける歳入各款別収入状況

Table with 10 columns: 科目, 当初予算額, 追加更正額, 現計予算額, 調定額, 収入額, 未収入額, 調定額に対する収入率, 予算額に対する収入率. Rows include 1.使用料手数料, 2.工事収入, etc.

九月末に於ける

Table with 3 columns: 科目, 当初予算額, 追加更正予算. Rows include 議会費, 市役所費, 監査費, etc.

九月末に於ける歳出各款毎の予算使用状況

Table with 7 columns: 科目, 当初予算額, 追加更正額, 現計予算額, 予備費支出額, 執行額, 執行率, 未執行額. Rows include 1.上水道費, 2.公債費, etc.

九月末に於ける財産

Table with 6 columns: 種別, 積立金額, 基本財産, 一般財産, 計. Sub-headers include 普通基本財産, 行政財産, 普通財産, 公用財産, 公共用財産, 収益財産. Rows include 宅地山林, 田畑, etc.

(備考) 諸支出金の予算額のうちには前年度繰上充用を除く実質執行率を示すもの

九月末に於ける

Table with 3 columns: 科目, 当初予算額, 追加更正額, 現計. Rows include 市地方交付税, 財産収入, 分担金及負担金, etc.

(備考) 通次繰越分の中13,400,000円は起債前市債の予算額のうちには前年度歳計不

又毎年この頃になりますと、農繁期で忙しい農家や、寝静まった商店等をねらう、あきす泥棒、忍び込み泥棒なんかがふえてまいります。

石油コンロは必ず点検を

石油コンロの使用数は全国で約三百万台といわれているが、昭和二十一年度中に発生したこれによる火災は一千八百件の多きに達し、宇治市内においても毎年数件のこの石油コンロから火災が發生している。

「たばこ」は市内の小売店で

たばこは宇治市で購入して下さい。たばこ消費税が宇治市に納入され、市民のための各種事業に使用することになります。

宇治市税務課

