



宇治市機関

宇治市の人口 (六月一日現在)
人口総数 33,835人
男 18,973人
女 14,862人
世帯数 8,776
総面積 67.75平方町

発行所 宇治市役所
編集兼発行人 宇治市役所庶務課
印刷所 宇治市印刷所

新任の挨拶と将来の施政方針

当面先づ財政の安定

全市民諸氏の理解と納得の上に

宇治市長 池本甚四郎



別の適当な方法を以て... 必す一般市民諸氏に知らずして頂くことに致し... 宇治市長 池本甚四郎

過激の市長選挙に当り、市民各位より圧倒的支持を蒙り... 宇治市長 池本甚四郎

京都市中を経て山口高爾卒業... 宇治市長 池本甚四郎

市議会

新議長さま

市議会では十一月十五日臨時市... 宇治市長 池本甚四郎

新市長の略歴

市内小倉町に居住... 宇治市長 池本甚四郎

農家の皆さん御苦労さまです

本年産米の供出を早めに

市民のお正月用モチ米も八十石... 宇治市長 池本甚四郎

宇治市の本年産米の供出について... 宇治市長 池本甚四郎



退任挨拶

前市長 山崎平次
私は宇治発足により、市長就任... 宇治市長 池本甚四郎

六日から種痘

市衛生係では十二月六日から市... 宇治市長 池本甚四郎

市内事業所の総数は

一千四十八事業所... 宇治市長 池本甚四郎

市長選挙の投票率

最高は第九区... 宇治市長 池本甚四郎

火の元要心

市民のつとめ... 宇治市長 池本甚四郎

正月用モチ米については当市内... 地区別供出割當数量... 不完全農家の消費量... 火事の役目... 市民のつとめ

市政回転の潤滑油

納税面にまつ皆さんの協力

かんばしくない市の納税実態

皆さん既に御承知のように、市政の財政は非常に苦境に迫られてきています。

市長の就任の挨拶にもありますように、第一に財政の再建を約束されてきたのであります。この際完納されている市民は、何卒早速に滞納している市民は、お互に迷惑のかけをしないで済むように存じます。

以上述べましたように、財政再建には皆様方の協力なくしては不可能であり、また明期市政の実現も出来なことを、特に強調し、まして御協力をお願いいたします。(税務課長)

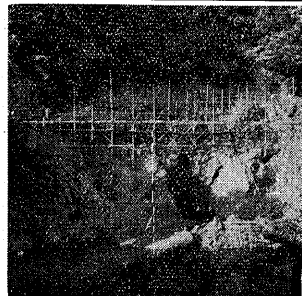
災害復舊工事

新市長により着工急ぐ

災害復舊工事は次の通り本年施行分の工事入札が、新市長により行われ、目下各所とも完成が急がれている。

工事施行場所は

宇治志津川線道路復旧工事(橋樑) 四百三十八万円(下部構造)
木下 清司
三百七十萬五千円(上部構造)
松原与三松
宇治志津川線道路復旧工事 八十五萬五千円 上田 嘉信
全 三十七萬五千円
船川 二郎
石川 数行
志津川河川復旧工事



志津川橋樑(高線は橋脚)

百三十三萬七千円松井一太郎
百四十五萬三千円 中村誠次
追手川河川復旧工事 百四十六萬九千円 上田 嘉信
寺川河川復旧工事 四十三萬五千円 石川 数行
名木川河川復旧工事 十萬五千円 船川 藤松
戦川河川復旧工事 十二萬四千九百円 辻本益祐
名木川橋樑復旧工事 五十二萬五千円 上田 正夫
堂ノ川橋々架復旧工事 三十三萬円 中村 誠次
(土木課)

購入に補助金

メリーテラー

超小型自動耕転機メリーテラーは、さきに市内各地で使用実演の結果、農業機械化のため好評でありますから、市でもこれの購入者に金利補助の意味で一台当り一萬円以内の補助をすることになつた。

池本市長の横顔

小山 健 三

横顔と真正面とは大いに違うのが当たり前である。人物評の「横顔」も変わった面相を描くべきたらうが、池本市長の場合これを求めるのは一寸無理なようにだ。この人の明けた性質は、その人の明けた性質に、対する人に差別をつけず、その長談は誰彼なしに続く。或る人は腰を浮かせて聞き、或る人は流し目時計をにらんで

農事メモ

今植える 春作二つ

冬から春への野菜は葉根菜類が主体であり之等は、春先の端境期に備え重要として栽培し、家庭用として一般家庭の供給源として不可欠のものである。

次にその一、二を列挙し参考とします。

【玉ねぎ】
定植は十二月上旬から下旬、冬季の少ない砂質土がよく酸性土に嫌う。

【いちご】
春先の果物不足の際新鮮な果物として珍重されるいちごは農家も一般家庭も自家用として販売等を利用しては是非栽培して頂きたい。

一般的に温暖日射よく保水力ある所を避けランナを定植する。

選好ランナを定植する。

定植は十二月下旬から下旬、冬季の少ない砂質土がよく酸性土に嫌う。

伝染病漸減

一月一日から十月末日まで宇治市の赤痢発生件数は前年九十二人に對し、本年は七十五人で十七人の減少を示したが、死亡者は逆に前年八人に對し十七人となつて居る。

講堂の落成記念 賑わう菟道第二小

菟道第二小学校で、かねて建築中の講堂が完成竣工したので、十二月四日五日の両日、学童、青年会、一丸となつて、落成祝賀の学芸会や展覧会を催し、祝意を表す事になつた。

人権擁護相談所

十二月十五日 川東公民館で

あなたの人権は犯されは居りませんか、宇治市では、毎月第三水曜日にまつて相談所を開いて

市民の聲



池本市市長になつてから、市役所の空気が、一変したことを判然と感ずる。池本市市長の行政やニラミの偉大なことを、つくづくと感じます。

市会議員や、来訪者に対する応接も、誠に結構です。備わつた様に、大都市の貫録が備わつた本心に強く感じます。選挙相手の準備も、池本市市長の、この誠意をもつて、はじめています。これは事実です。当初が肝要です。今助役や収入役のうわさで、町内は賑わつていますが、〇〇氏や〇〇氏を起用せなければならぬ。程宇治は人物難ですが、池本市政治はモット立派な人間を選んで頂きたい。

あえて無所属を表明せられていた新市長なるが故に、又理想宇治市の出現の爲に、一市民より提言いたします。

東宇治 宇治川清流

宇治が、京阪の田園住宅地帯として、又豊かな水、宇治川を、申すまでもなく、水を必要とする産業に最善の地である。

ついでに当宇治市が、将来都市計画を企図して、大久保町より宇治市明に至る南部方面、或は、黄檗山脈等北部の山の手に、住宅地帯に指定して、京阪の住宅を誘致し、小倉町巨匠建築地方面には、人絹、醸造等、水を必要とする産業の誘致をはかり、もつて一大工場地帯と平等ではないの見せ物とする。

池本市市長は山と河を全幅に善用し、田園住宅地帯兼水利利用産業工場地帯として開発しよう、都市計画を樹立する必要があると痛感する。

宇治市明 松村定一

市民の聲 抄

絶対多数の市民の支持をうけて第二代宇治市長に当選された、池本市市長は、宇治市民の支持と希望が、いかに大きいかを、身をもつて感じて居られることとおもいます。

市民からまかされた宇治市政の運営については胸中、一切の構想は熟して居るにやうな感じがいたします。

しかし、その実現にあつては、この四萬の宇治市民の、納得と協力がなくてはなりません。

いや今日の新しい理念から言へば、四萬市民こそ市政の主人公です。いまこそ市民の一人一人が、真に宇治市をおい、宇治市を愛して、市政の現状をまじめに認識して、市政の刷新と向上のために、この市長とともに、互いに手をとり合い、肩をた、あいつて、赤字の障害をのり切り百年市政の前進に、新しいスタートをふみ出さねばなりません。

弘報は、この市長と市民とを結ぶ一本のともなつた。

明期宇治市政のともしとして、新しい弘報活動の責務を痛感いたしまして、同様に、シキリ直しのスタートを初めます。御指導をお願いいたします。

(弘報係長)