

令和元年10月4日
建設水道常任委員会資料
建設部建設総務課

市道路線の認定について

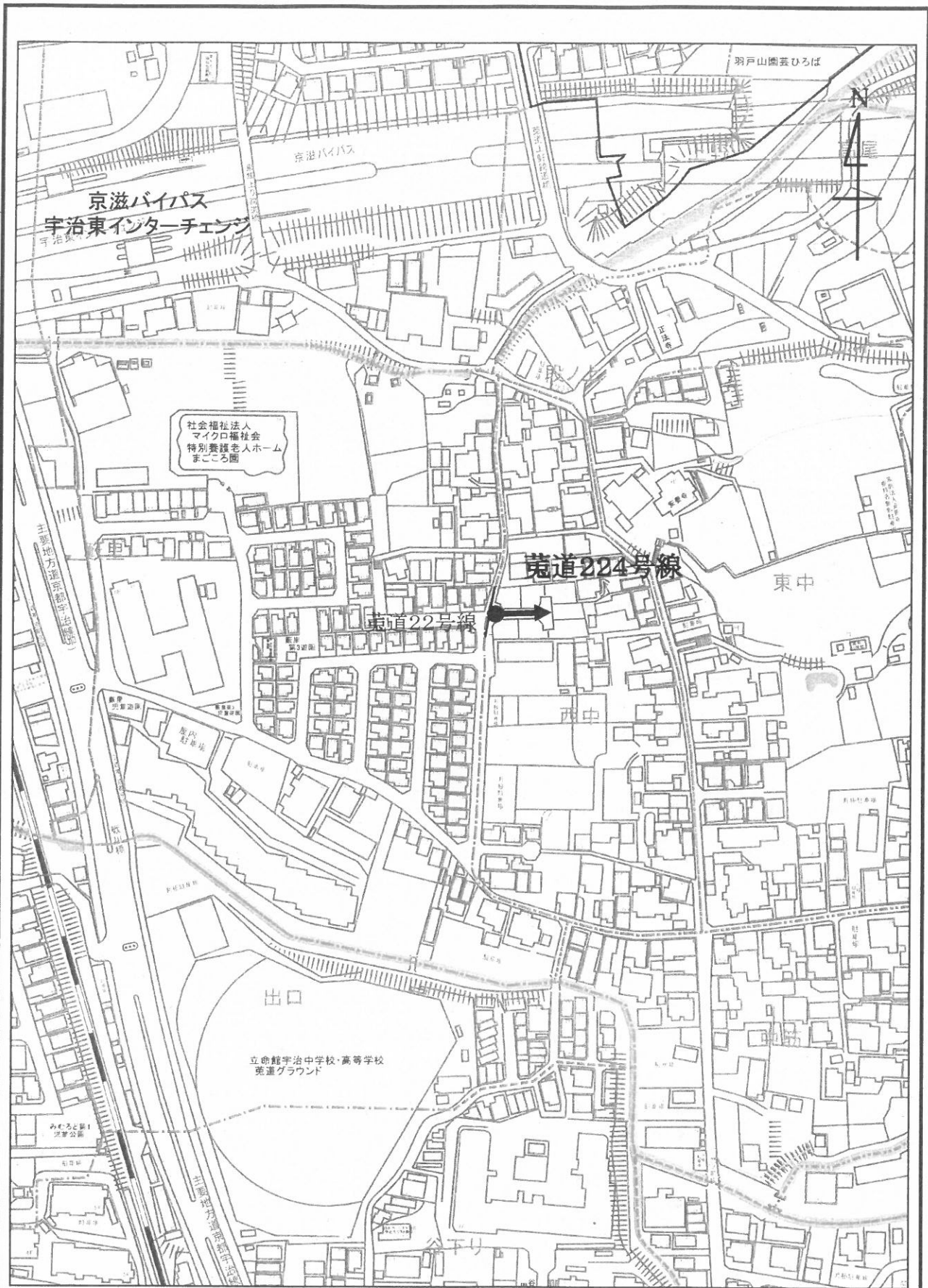
認定：議案第67号関係

- 開発に伴うもの 3路線
(内訳)
 - 都市計画法に基づく開発に伴うもの (3路線)

路線の概要

区分	頁	路線名	起 終 点 点	幅員(m)	延長(m)	議案 番号	概 要	開発事業者	完了公告日	登記年月日
認 定	3～4	菟道224号線	菟道西中10番地の15 菟道西中10番地の17	6.0 ～17.9	29.3			株式会社 ハウズドゥ	平成30年 4月 3日	平成30年 4月 6日
	5～6	小倉町223号線	小倉町春日森47番地の2 小倉町春日森47番地の8	6.0 ～12.0	44.3	67	都市計画法による 開発に伴うもの	敷島住宅 株式会社	平成28年11月25日	平成28年12月27日
	7～8	伊勢田町221号線	伊勢田町大谷1番地の6 伊勢田町大谷1番地の16	6.0 ～12.0	38.8			平和住宅建設 株式会社	平成30年 1月16日	平成30年 2月 8日

位置図(認定)



市道	苑道224号線	延長	29.3 m	備考 開発行為
起点	苑道西中10番地の15	最小幅員	6.0 m	
終点	苑道西中10番地の17	最大幅員	17.9 m	

縮尺:1:2500

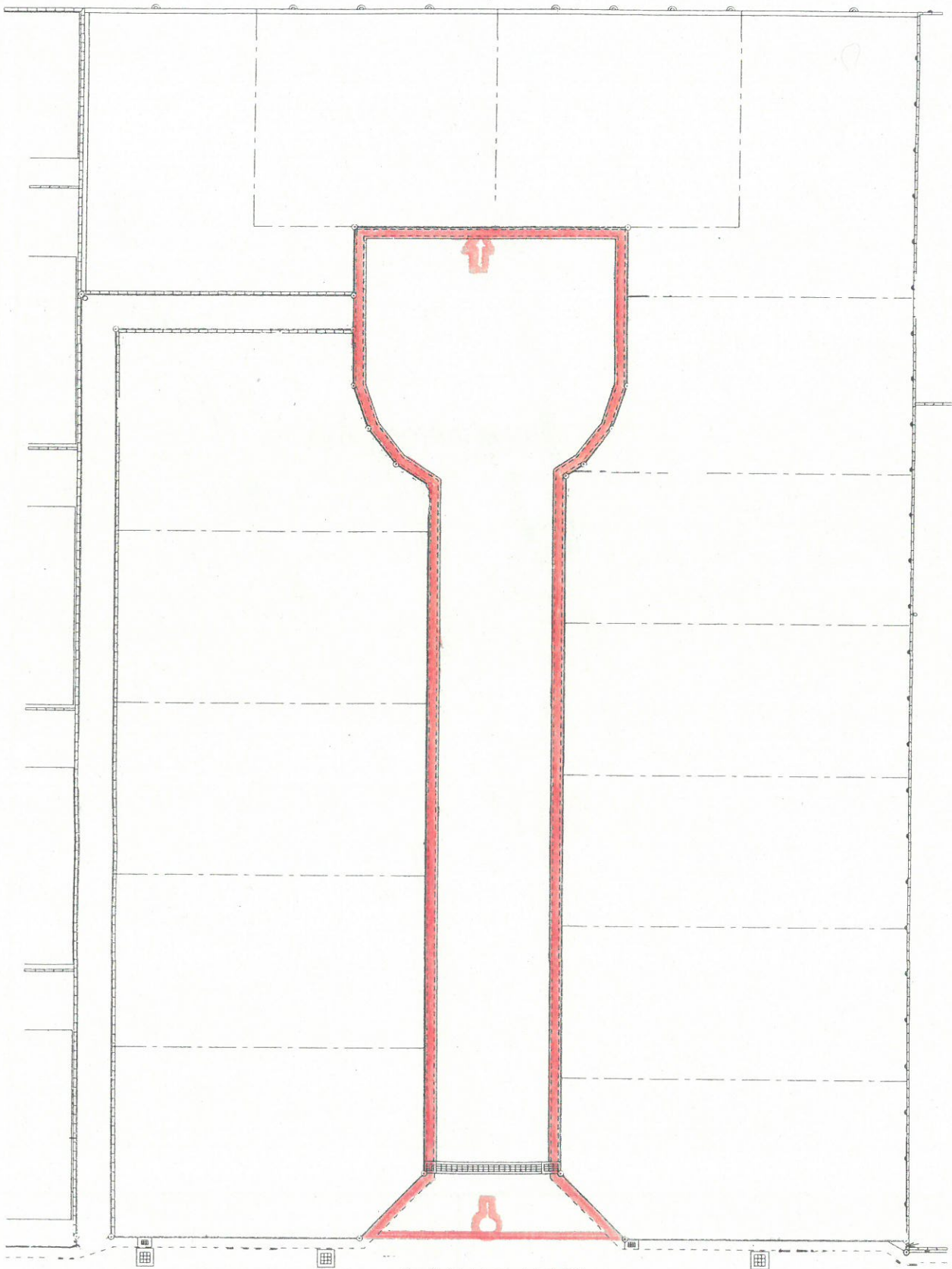
位置図(認定)



市道	小倉町223号線	延長	44.3 m	備考 開発行為
起点	小倉町春日森47番地の2	最小幅員	6.0 m	
終点	小倉町春日森47番地の8	最大幅員	12.0 m	

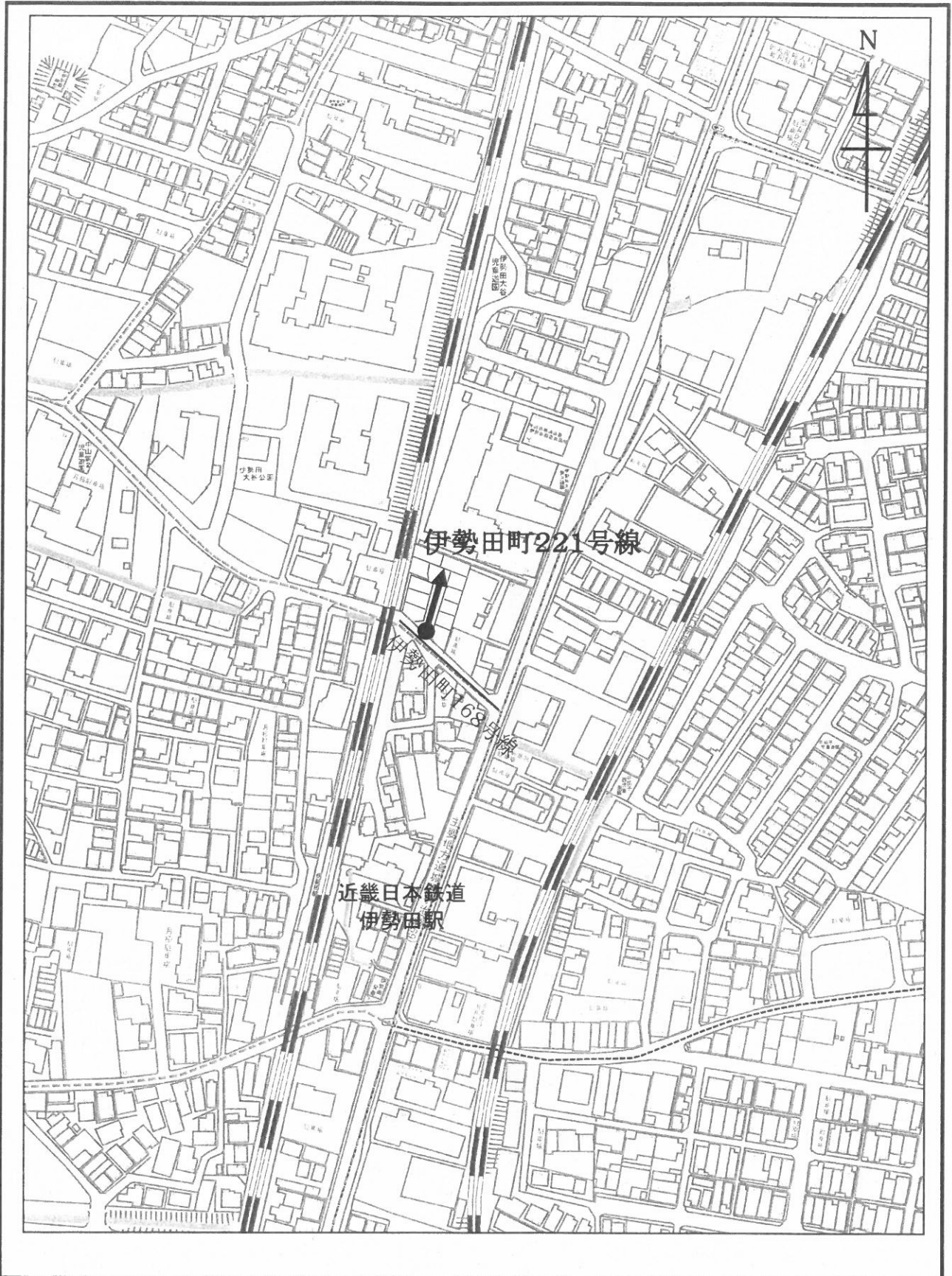
縮尺:1:2500

平面図 小倉町223号線



小倉町174号線

位置図(認定)



市道	伊勢田町221号線	延長	38.8 m	備考 開発行為
起点	伊勢田町大谷1番地の6	最小幅員	6.0 m	
終点	伊勢田町大谷1番地の16	最大幅員	12.0 m	

縮尺:1:2500

