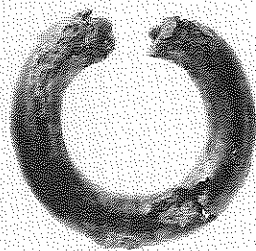
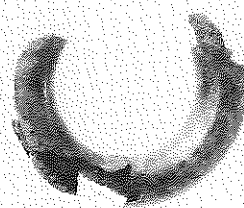


1



2



3



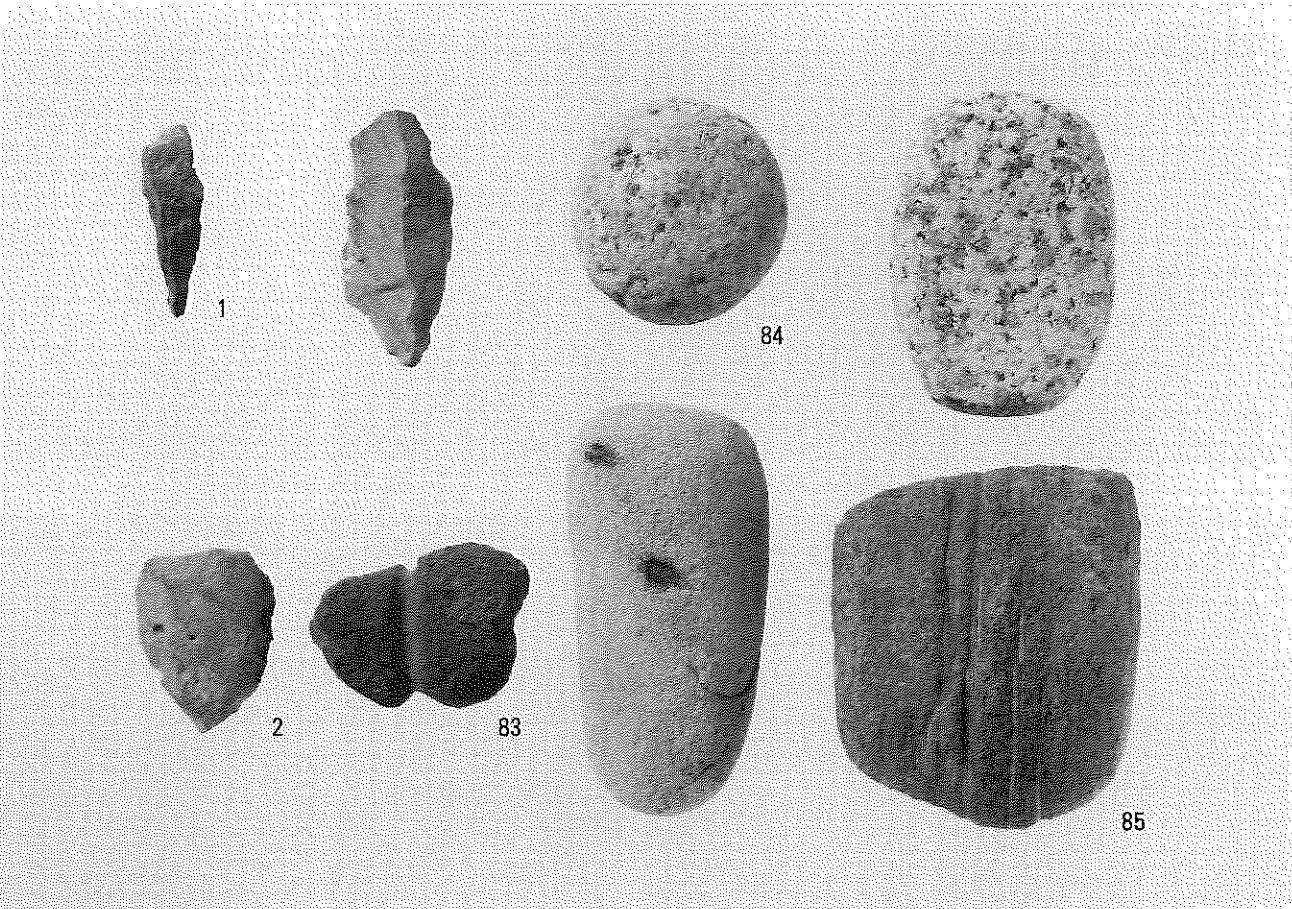
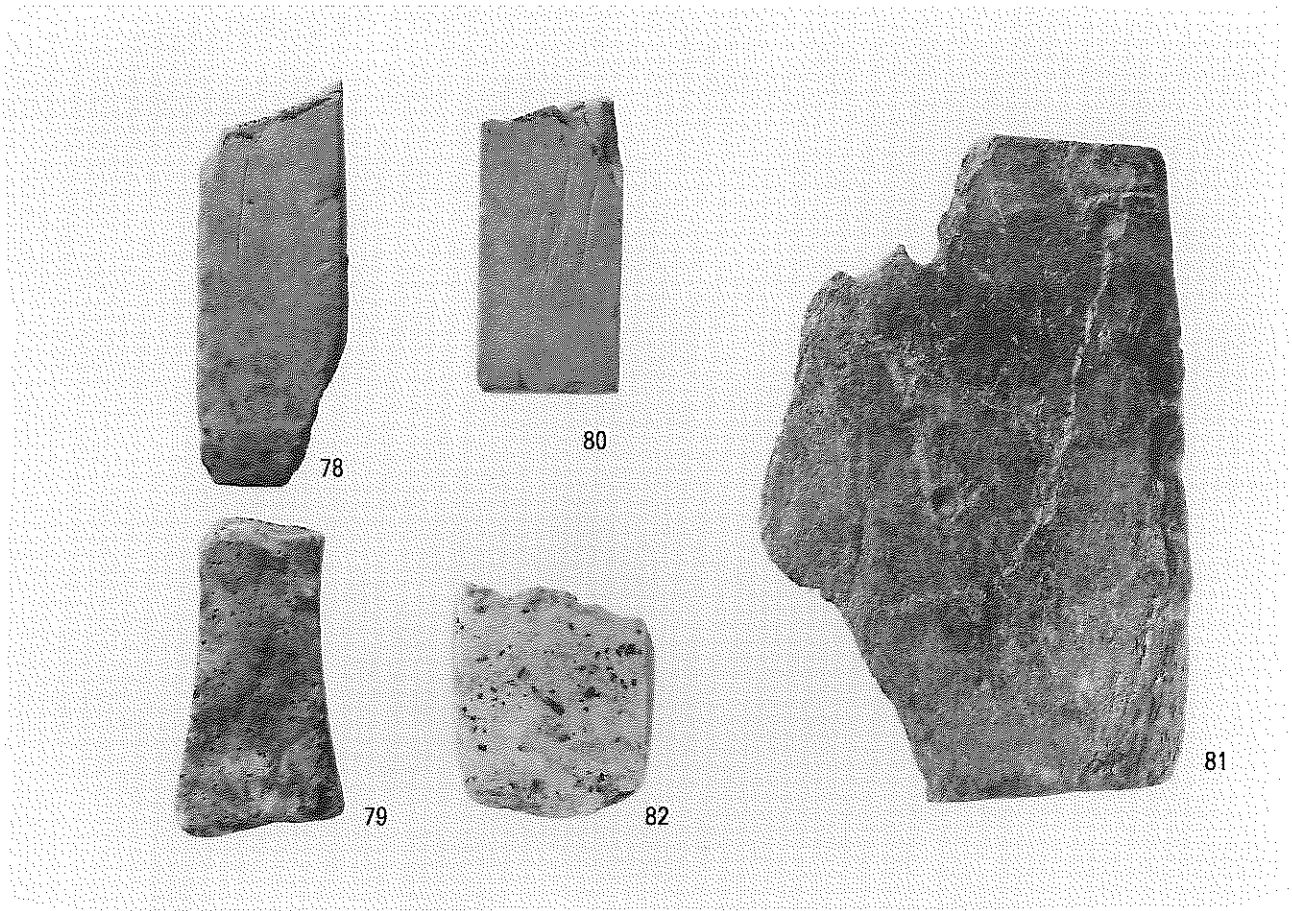
86

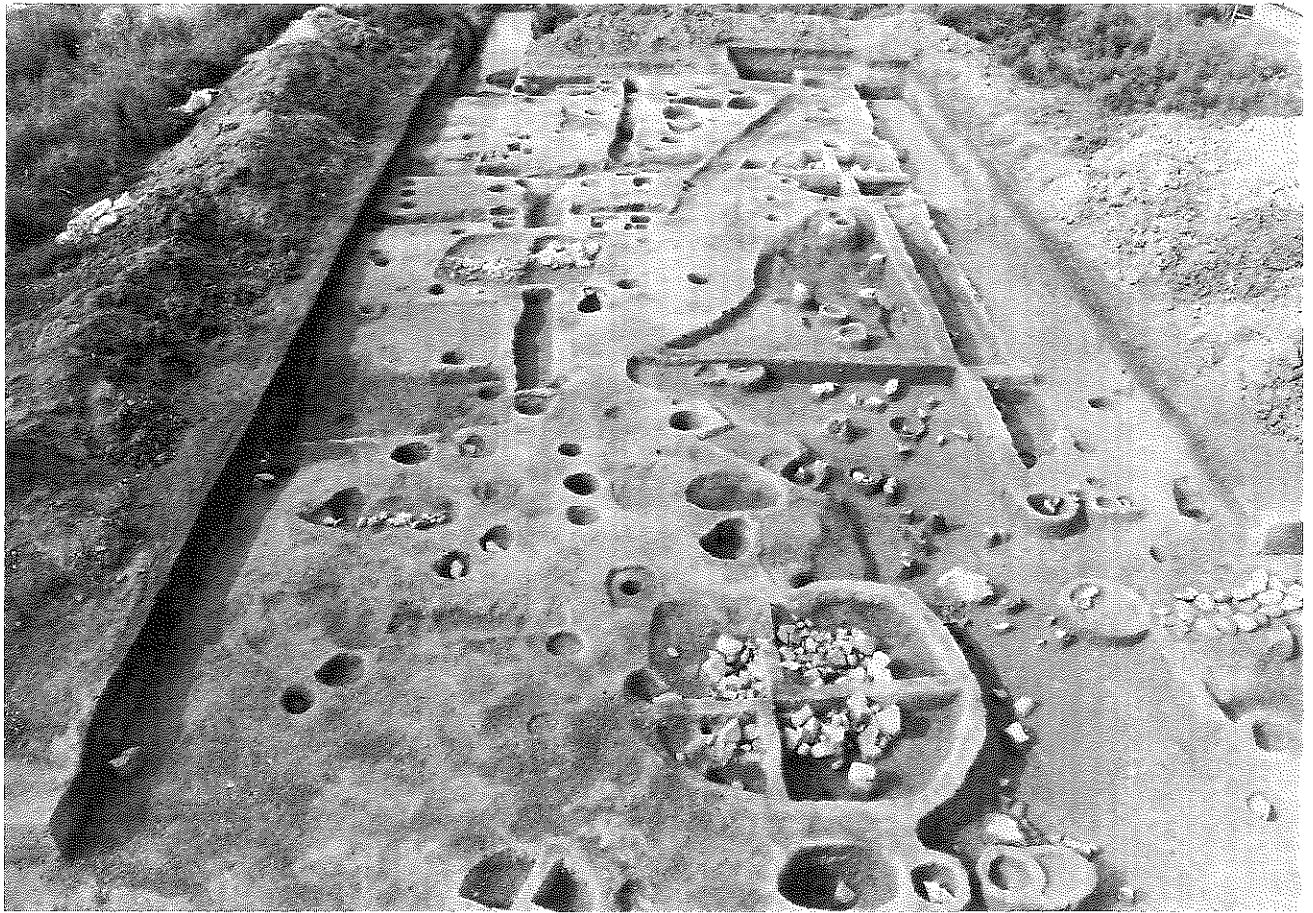


16



42

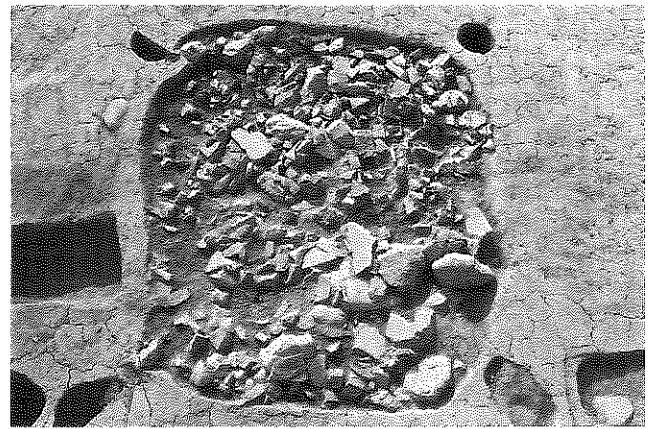




1. M-IVトレンチ全景 (南から)



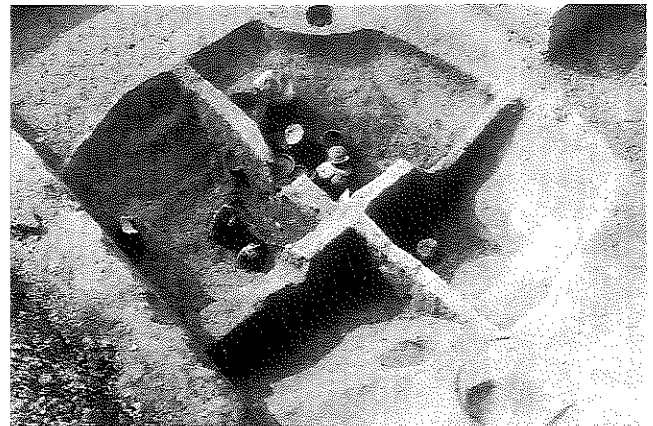
2. SX0010検出状況



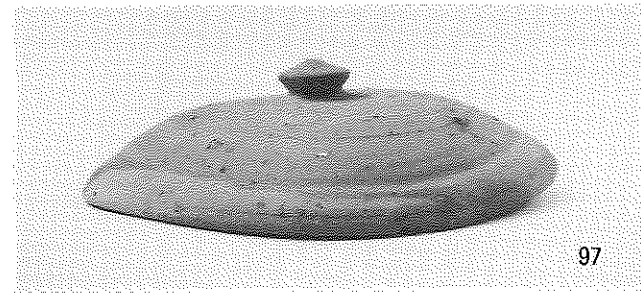
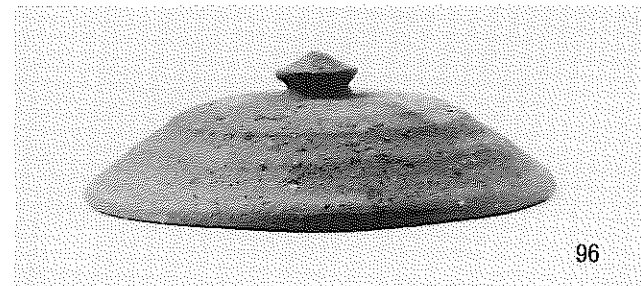
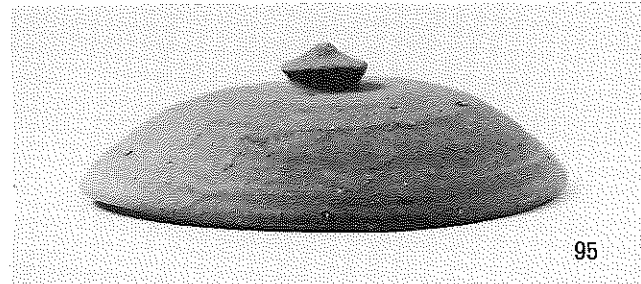
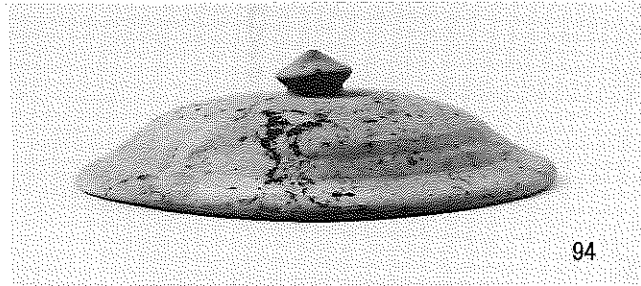
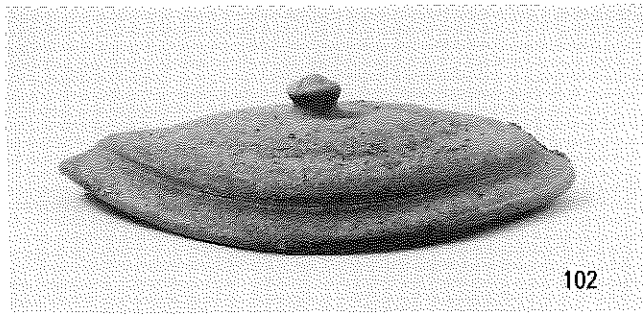
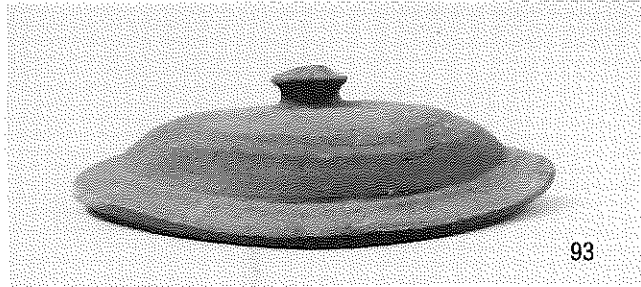
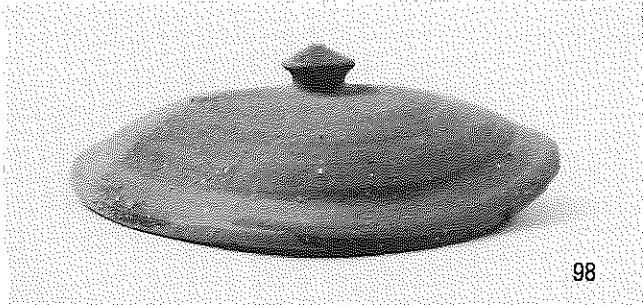
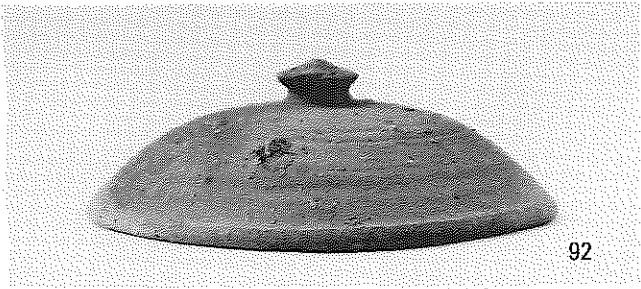
3. SK0009検出状況



4. SK0005土器出土状況



5. SK0012土器出土状況





T-Iトレンチ全景（東から）

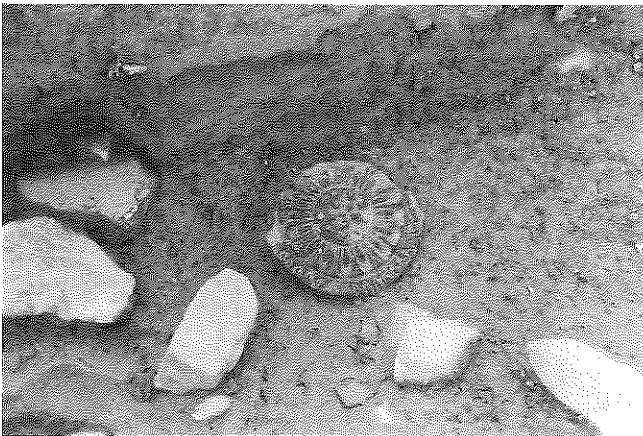




1. SK1001隆平永寶出土状況



2. SK1001緑釉陶器出土状況



3. T-IトレンチSX1002拡張区軒丸瓦出土状況



4. T-IトレンチSX1002拡張区全景(南から)



T-Ⅱトレンチ全景（北から）



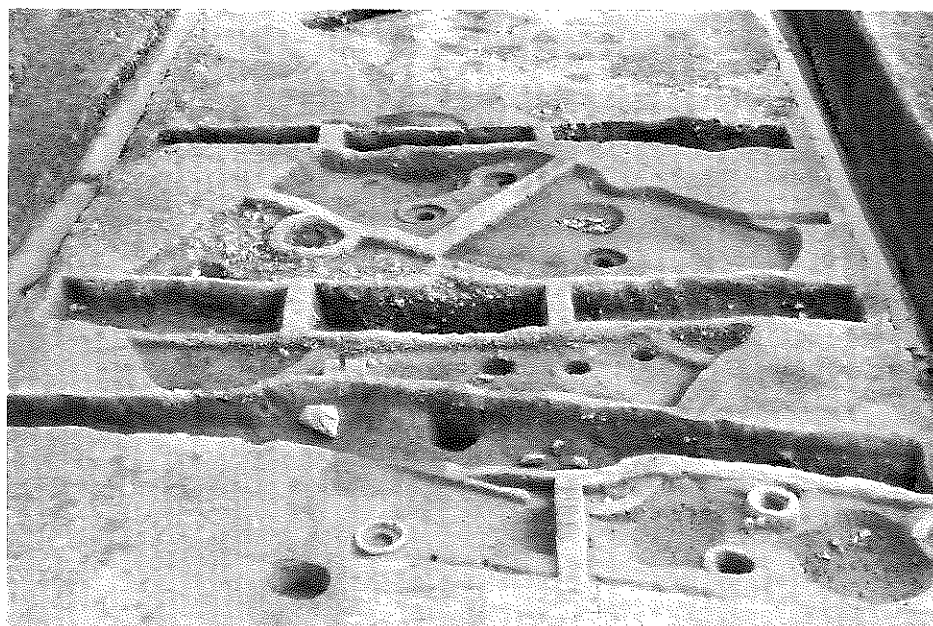
1. SB2001検出状況  
(南から)



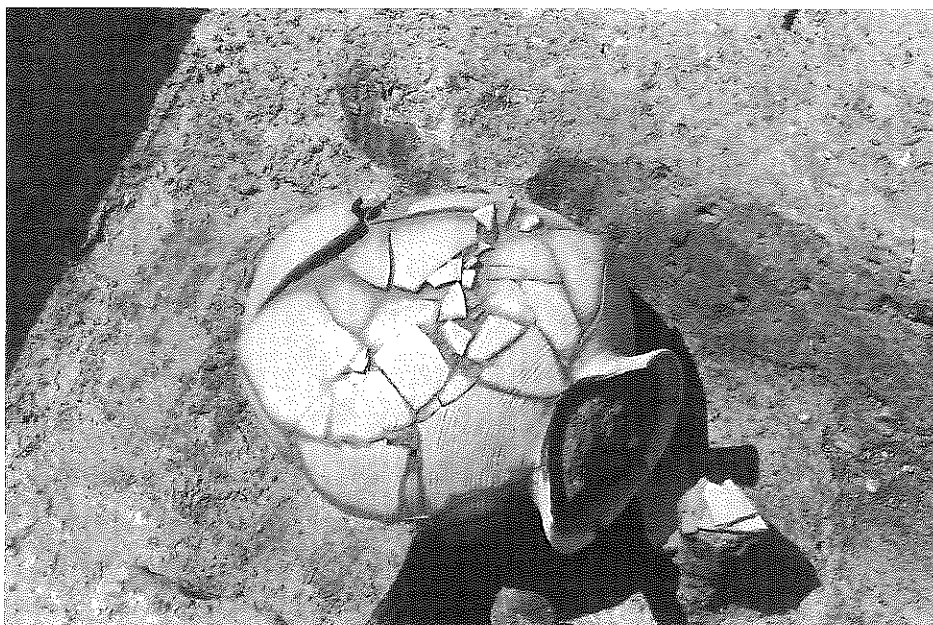
2. SB2001完掘状況  
(南から)



3. SB2002完掘状況  
(南から)



1. SB2003完掘状況  
(南から)



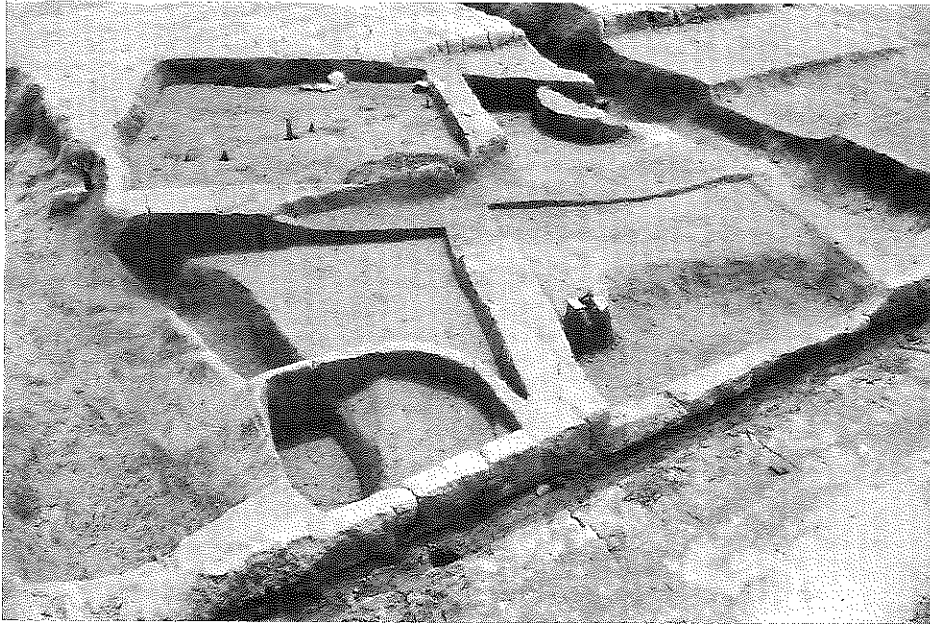
2. SD2008土器61出土状  
況(南東から)



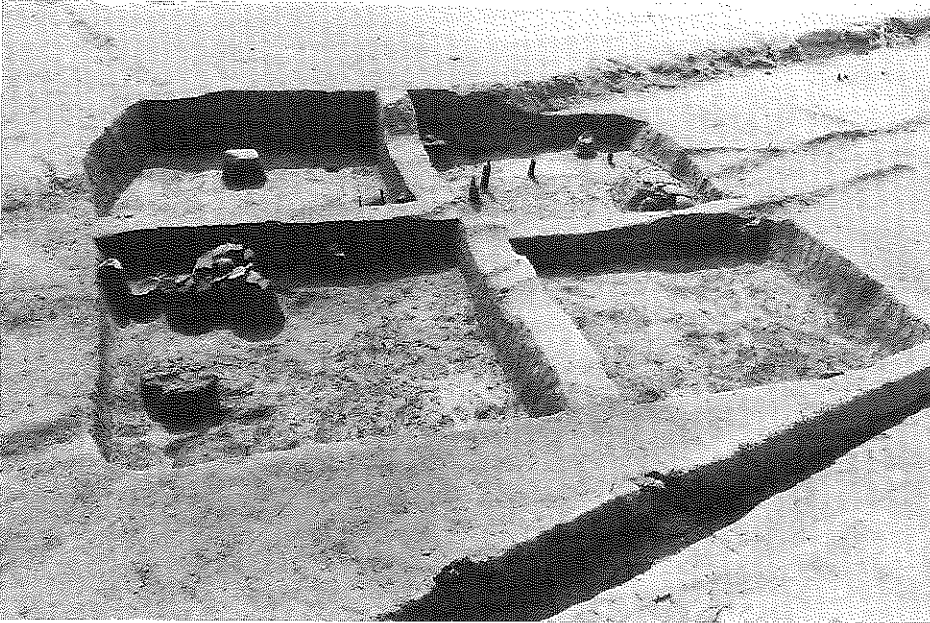
3. SD2009土器82出土状  
況(東から)



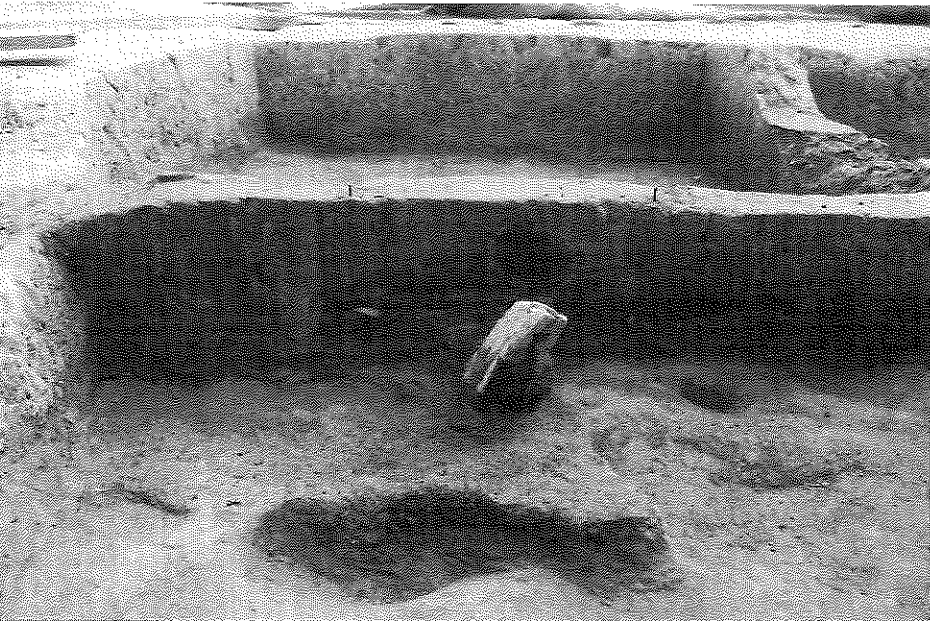
T-Ⅲトレンチ全景（北から）



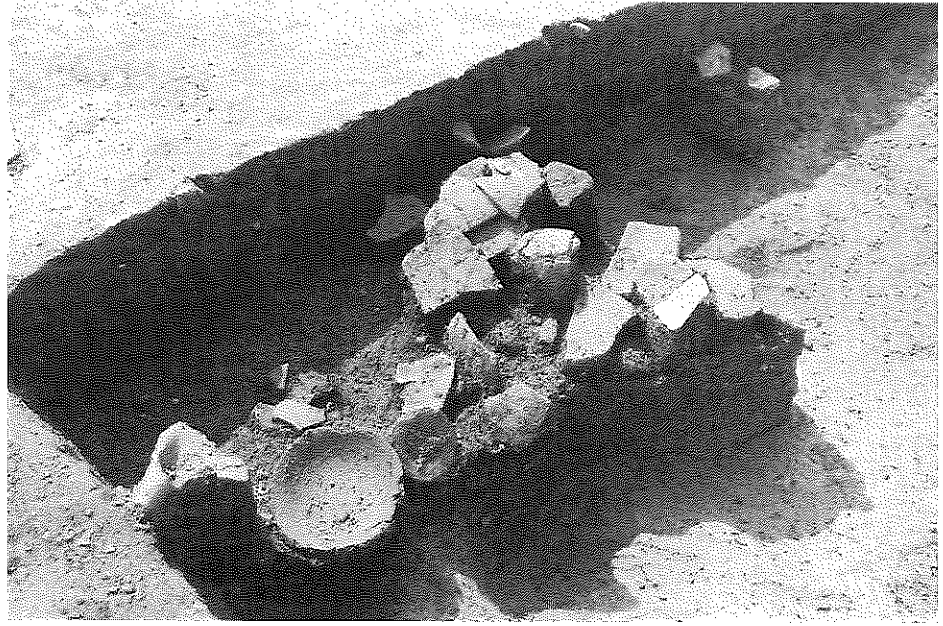
1. SB3001掘削状況  
(北西から)



2. SB3002掘削状況  
(北西から)



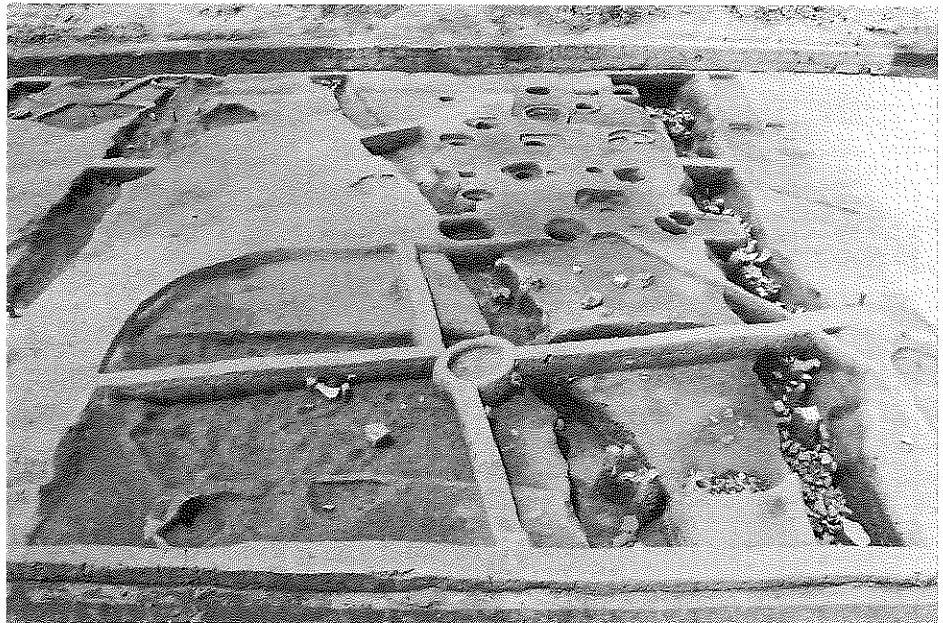
3. SB3002支柱石検出状況  
(西から)



1. SB3002北部  
遺物出土状況（西から）



2. SB3003掘削状況  
（南東から）



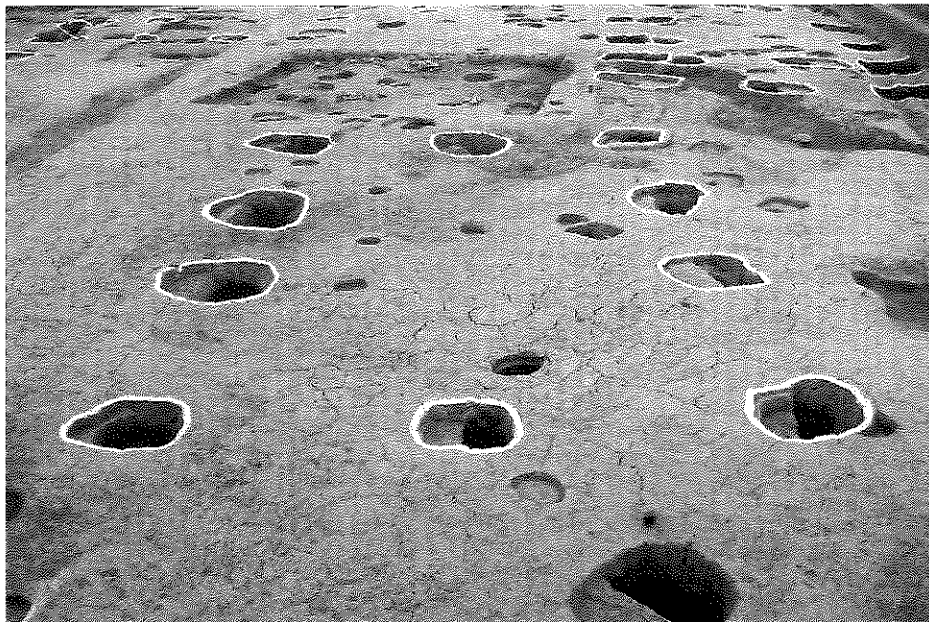
3. SK3019掘削状況  
（東から）



1. SB3010完掘状況  
(南から)



2. SB3011完掘状況  
(北から)



3. SB3015完掘状況  
(南から)





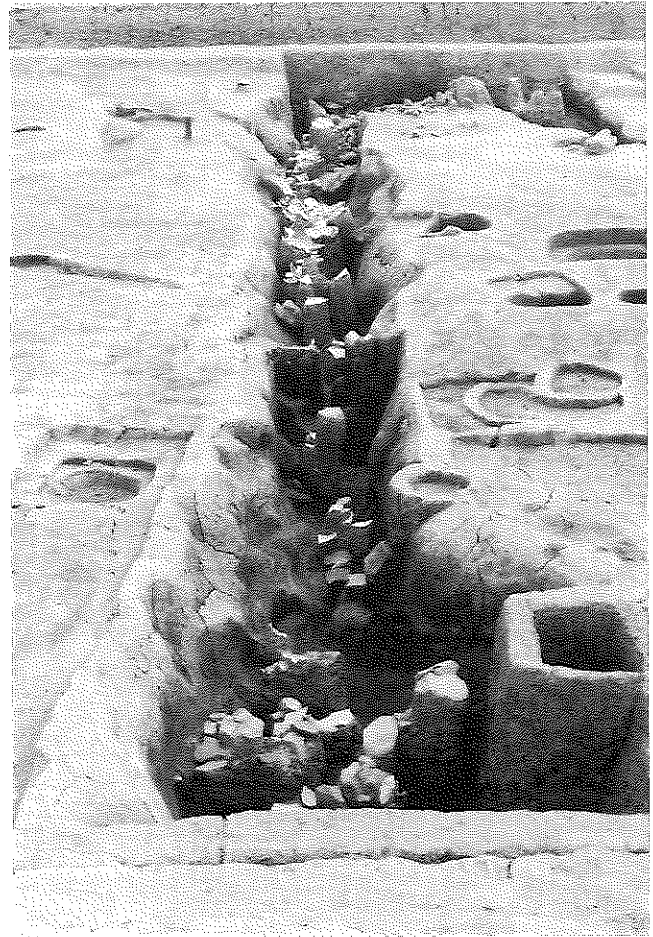
1. SD3006完掘状況（西から）



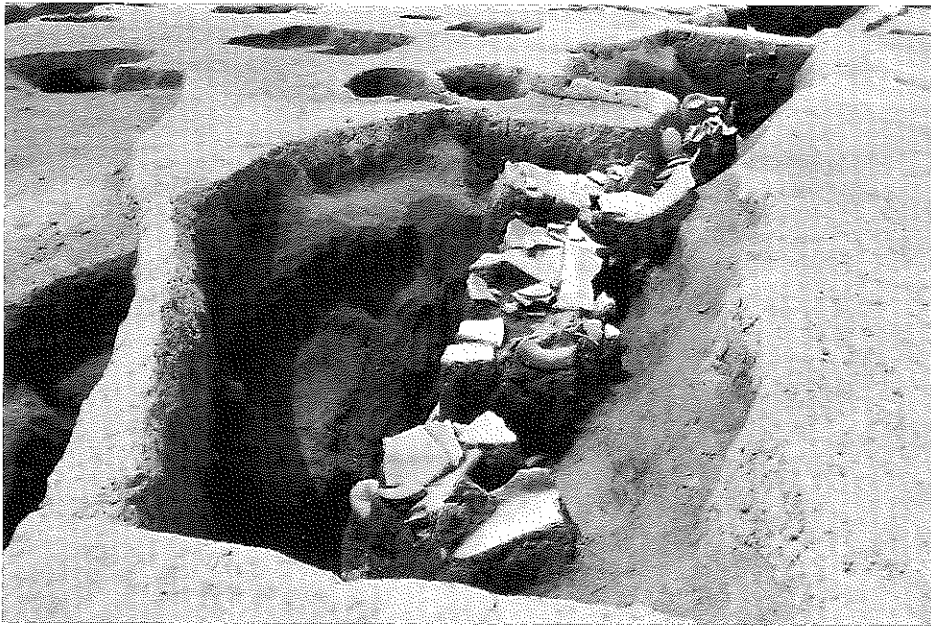
2. SD3007完掘状況（西から）



3. SD3008完掘状況（南西から）



4. SD3009掘削状況（西から）



1. SD3009遺物出土状況  
(西から)



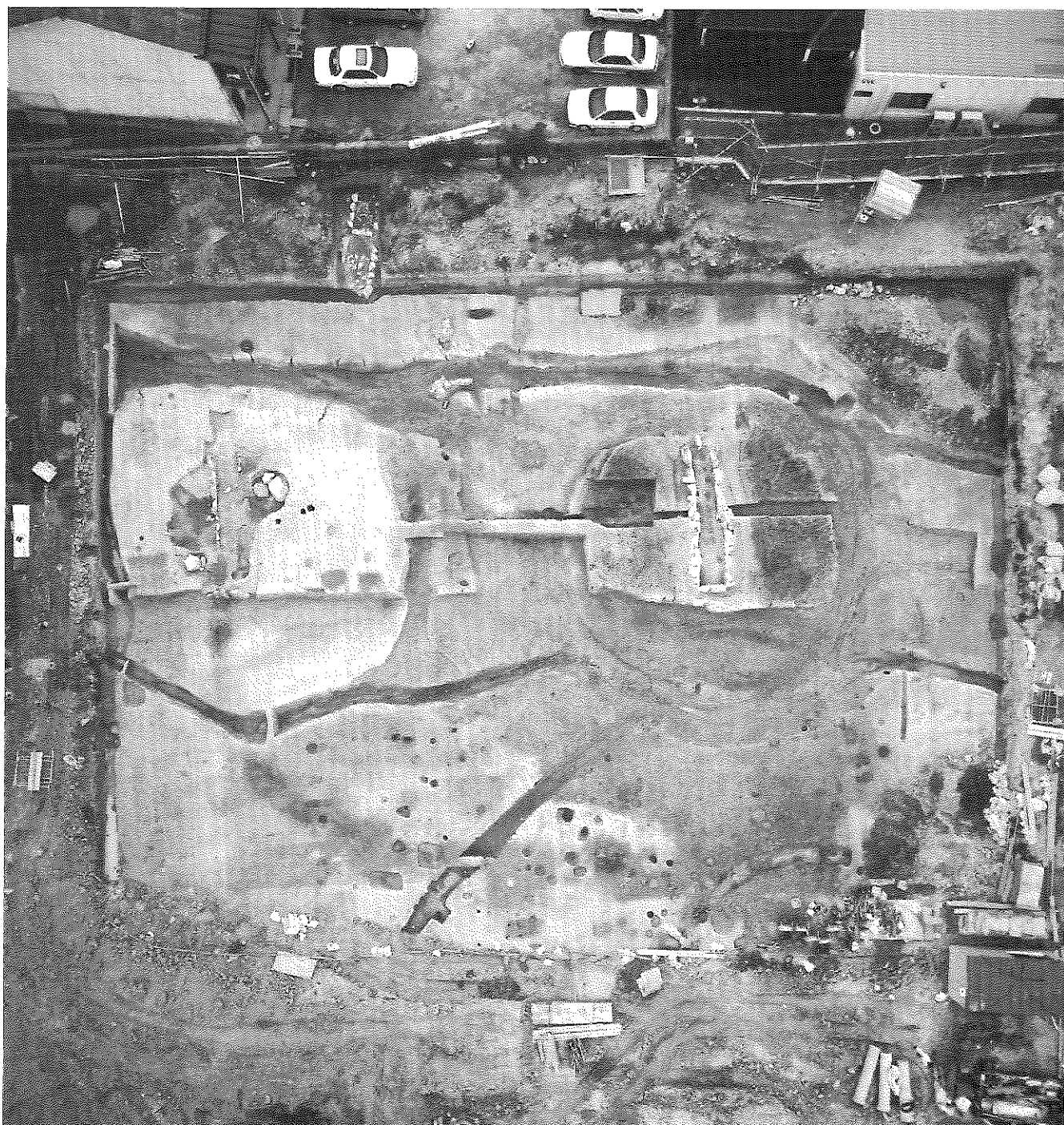
2. SD3006遺物出土状況  
(西から)



3. SD3006遺物出土状況  
(北から)



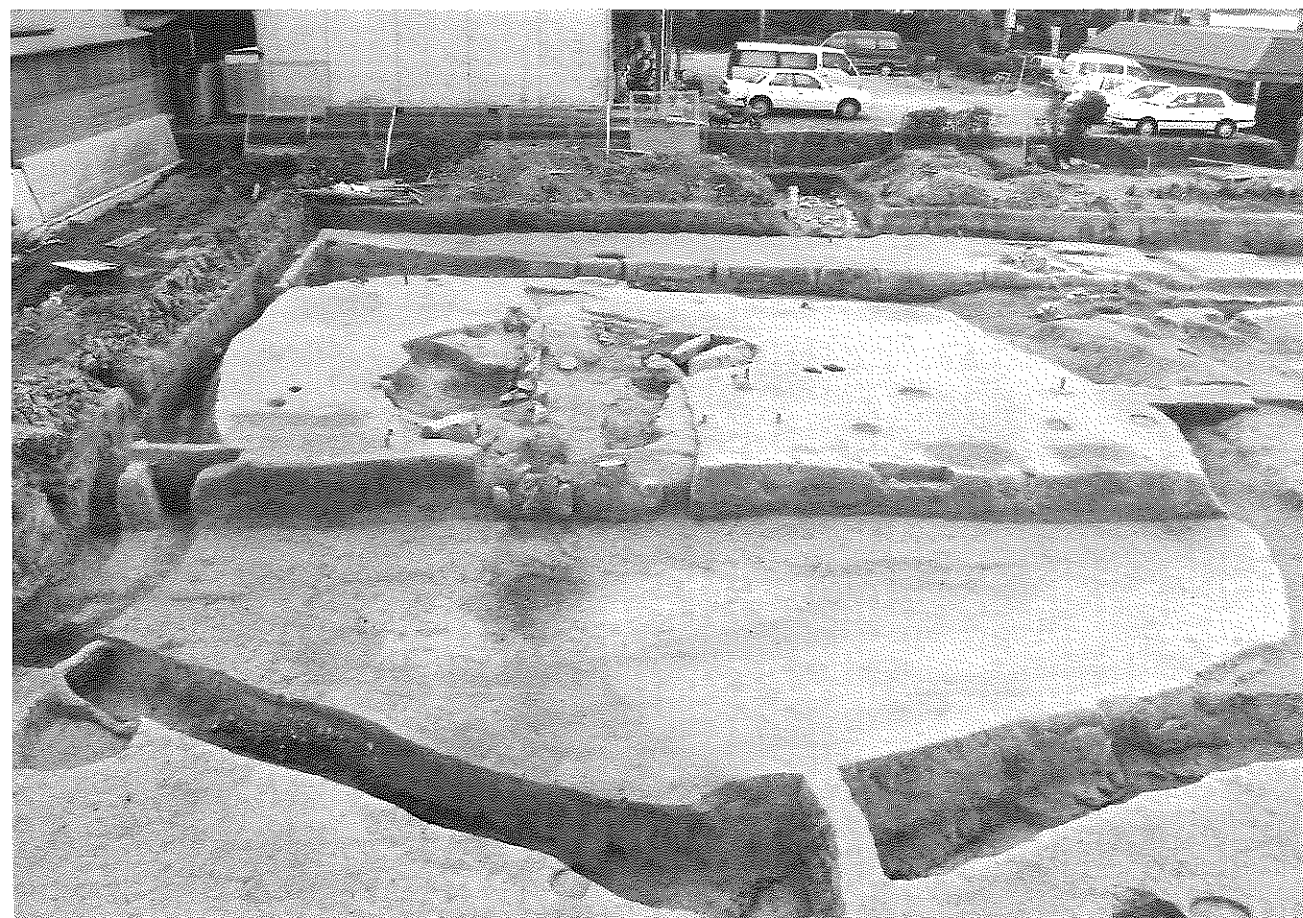
T-IVトレンチ全景 - 南半部は調査中 - (北から)



T-Ⅳトレンチ南半部全景（北から）



1. 菟道谷下り1号墳全景（北から）



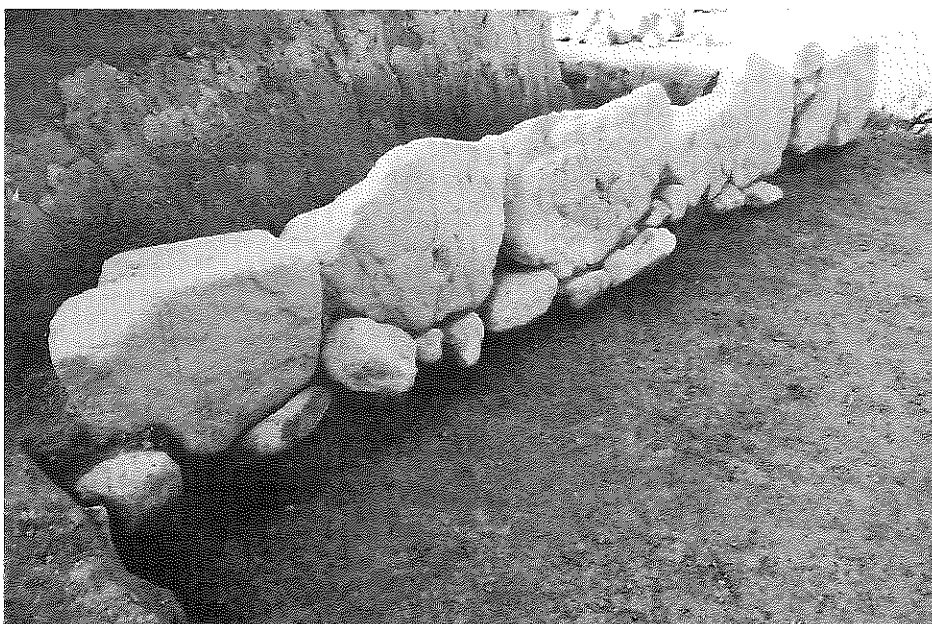
2. 菟道谷下り2号墳全景（北から）



1. 菟道谷下り1号墳石室  
側壁（南西から）



2. 菟道谷下り2号墳石室  
側壁（南西から）



3. 菟道谷下り3号墳石室  
側壁と根石（南東から）