





(1) 西槨全景（南から）



(2) 西槨鏡下堅櫛出土状況



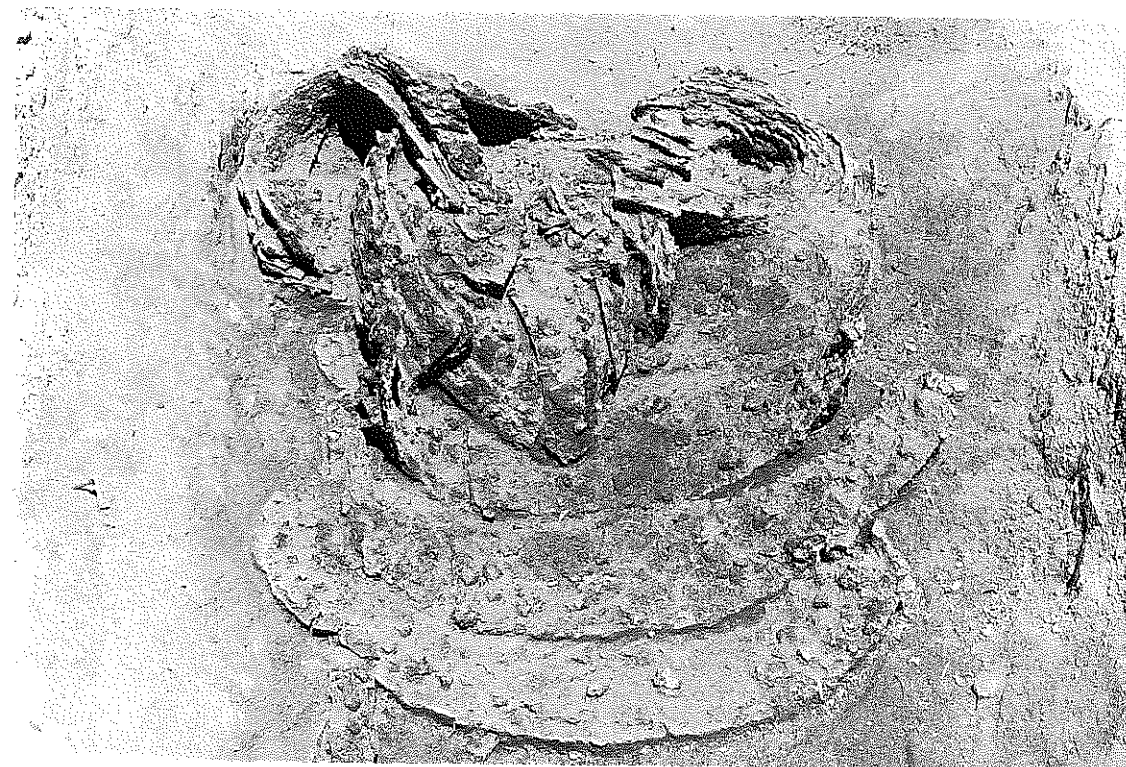
(3) 西槨南半の遺物出土状況



西槨短甲出土状況（南から）



西槨南端工具・武器出土状況（南から）



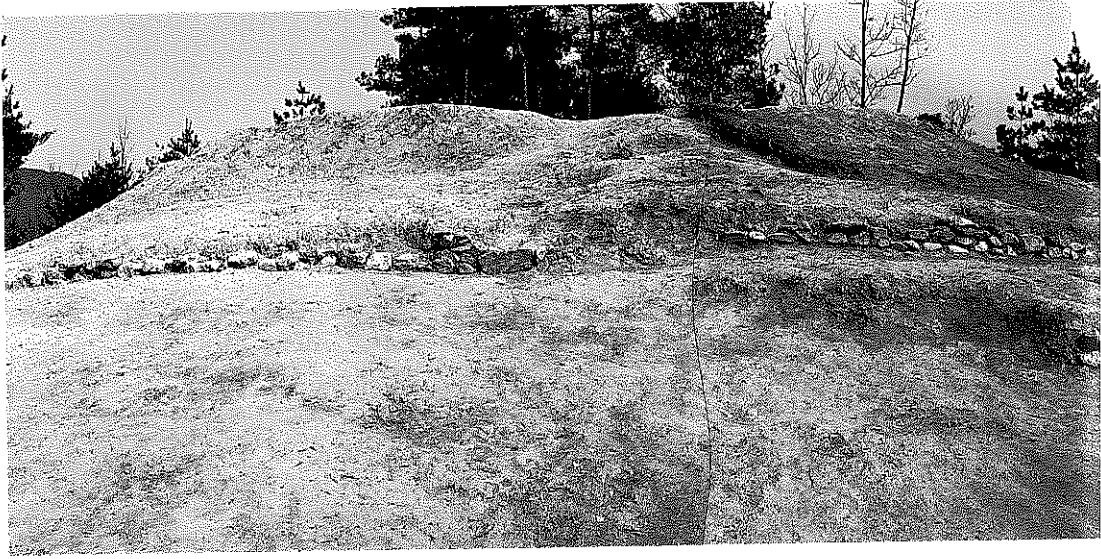
(1) 西柳短甲内衝角付甕出土状況（南から）



(2) 西柳鏡・玉類出土状況（北から）



(3) 西柳鏡出土状況（西から）



(1) 南墳全景 (北西から)



(2) 墳丘の石垣 (北から)



主体部全景 (西から)



(1) 主体部全景 (東から)



(2) 主体部東端棺外遺物出土状況 (北から)





1) 棺外の馬具出土状況 (西から)



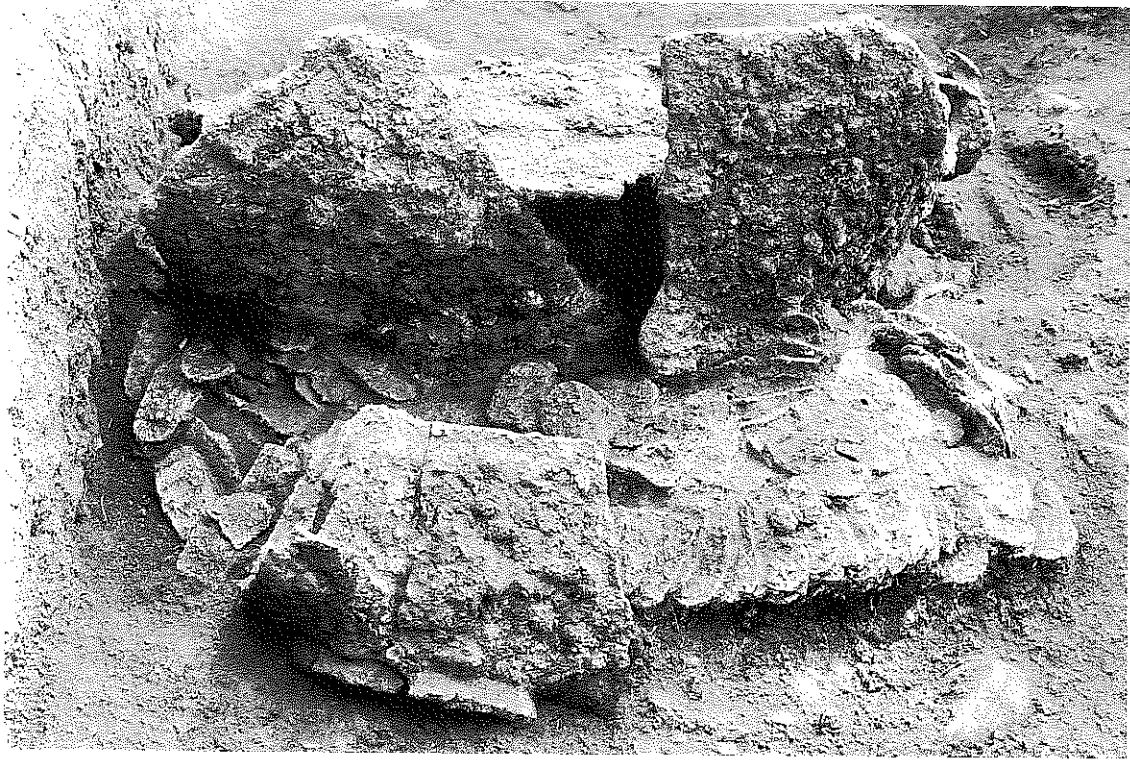
2) 棺外の矛・鎧出土状況 (北から)



(1) 1号短甲出土状況 (西から)



(2) 1号短甲出土状況 (東から)



(1) 1号短甲と頸甲・肩甲出土状況 (西から)



(2) 1号短甲付属肩甲の左肩小札出土状況 (西から)



(1) 1号短甲後胴側の革製草摺痕跡 (東から)



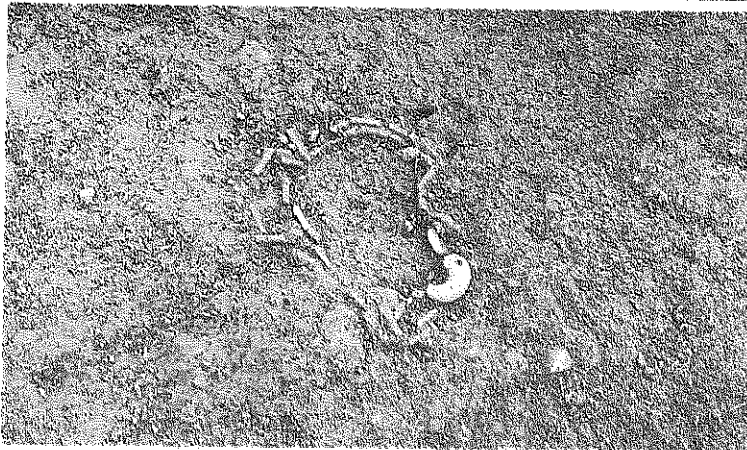
(2) 1号短甲内の三環鈴 (西から)



(3) 1号短甲左側の辻金具 (南から)



(1) 棺中央部  
遺物出土  
状況  
(東から)



(2) 玉類出土状況（北から）



(1) 2号短甲出土状況 (西から)



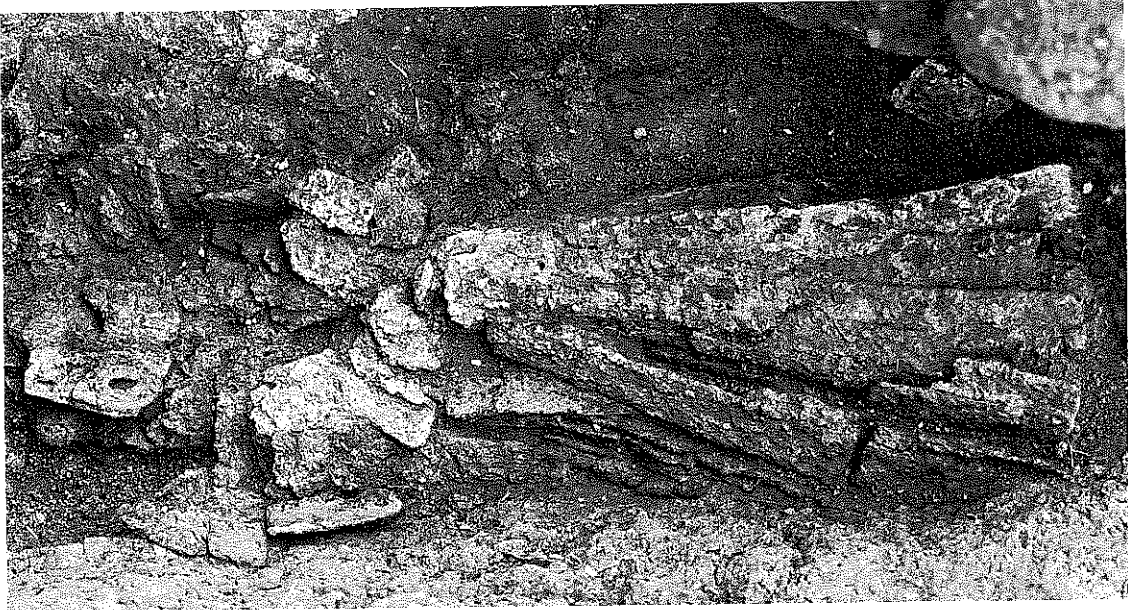
(2) 2号短甲内の衝角付胄と挂甲 (西から)



(1) 2号短甲出土状況 (東から)



(2) 2号短甲右側の1号籠手と木質出土状況 (北から)



(1) 2号短甲右側1号籠手出土状況 (北から)

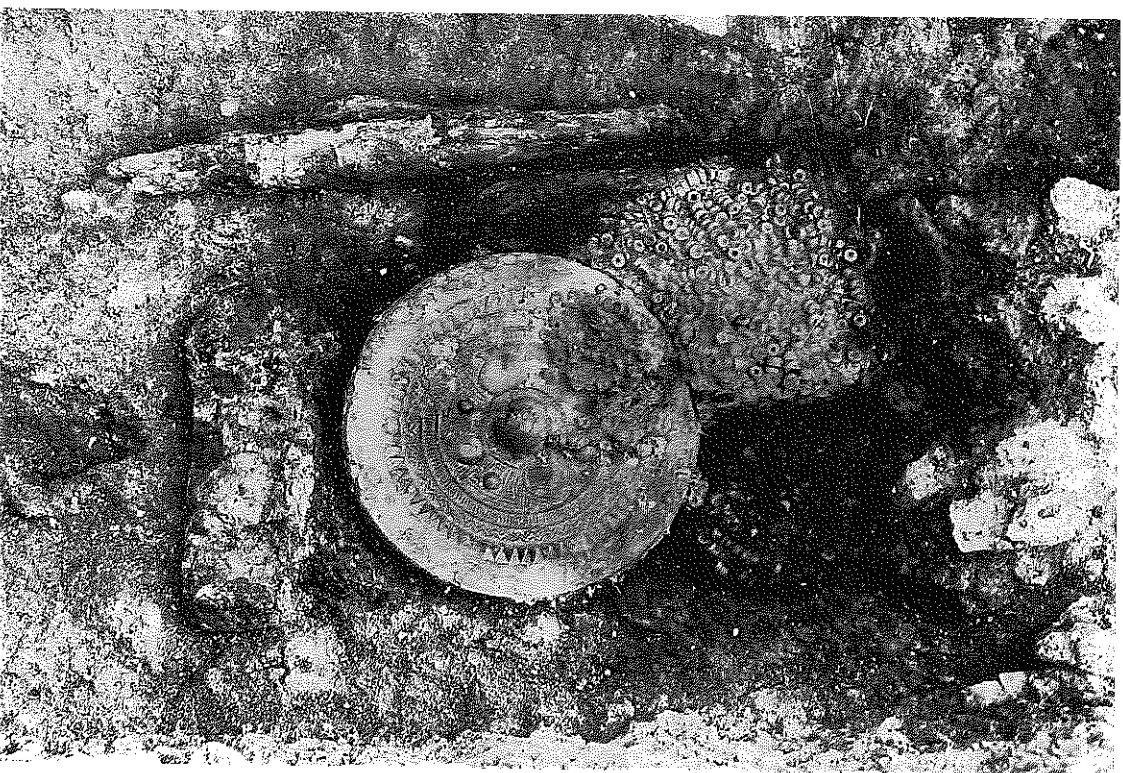


(2) 2号短甲右側2号籠手出土状況 (東から)

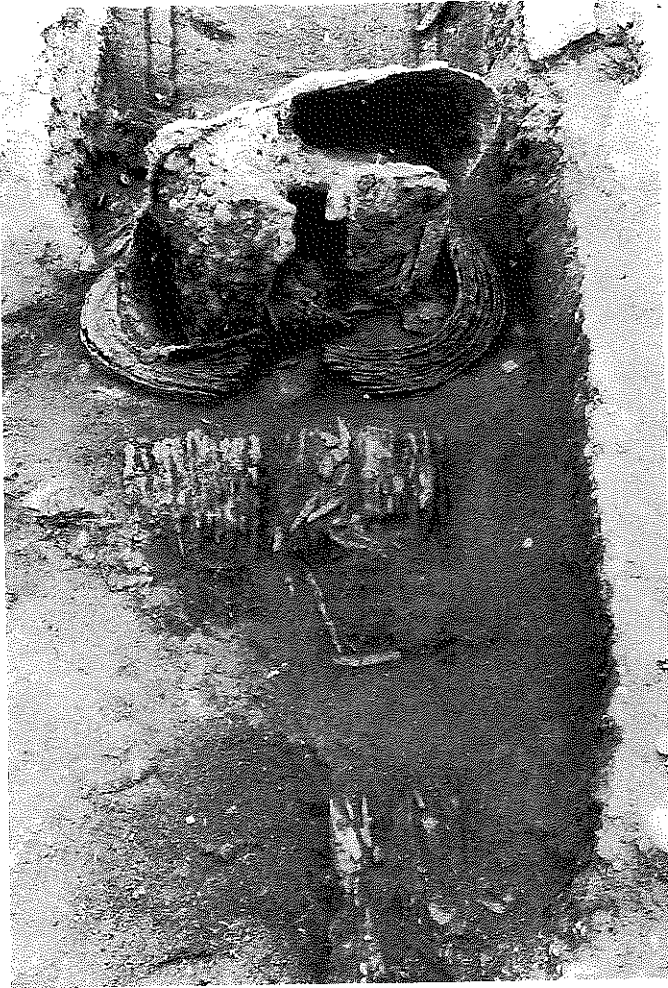




(1) 四葉文鏡出土状況（北から）



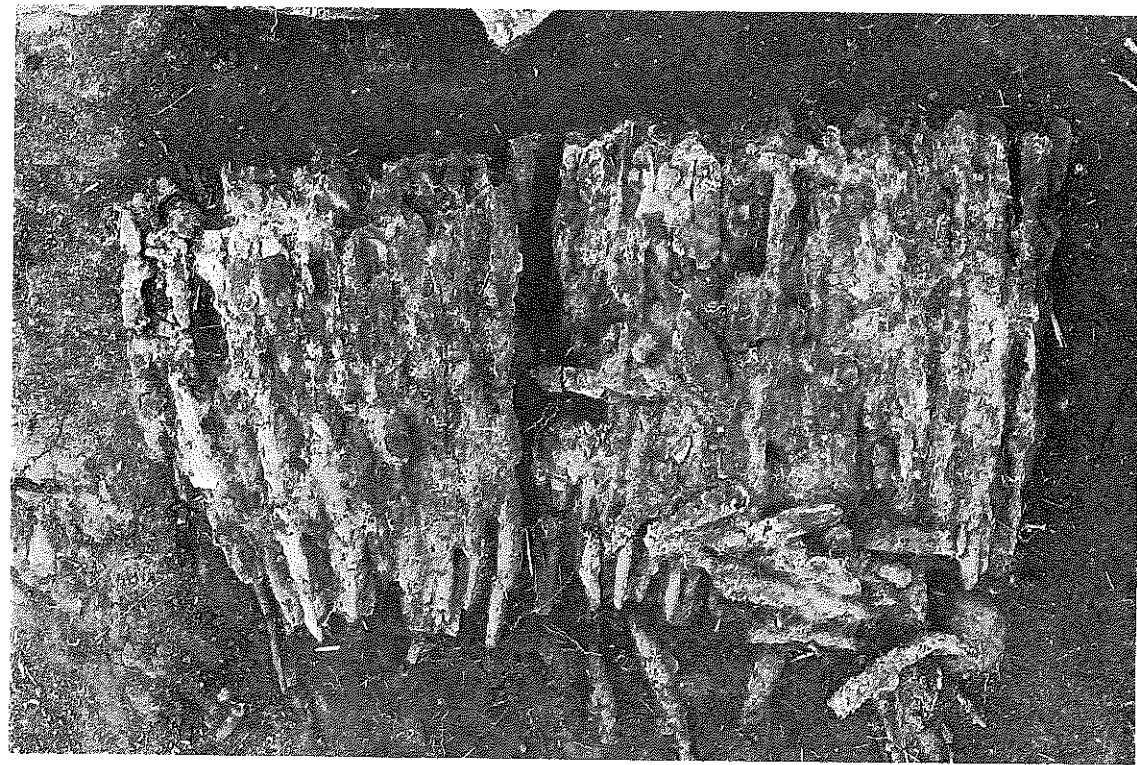
2) 四葉文鏡・白玉出土状況（北から）



(1) 2号短甲と西端の鉄鍔群 (西から)



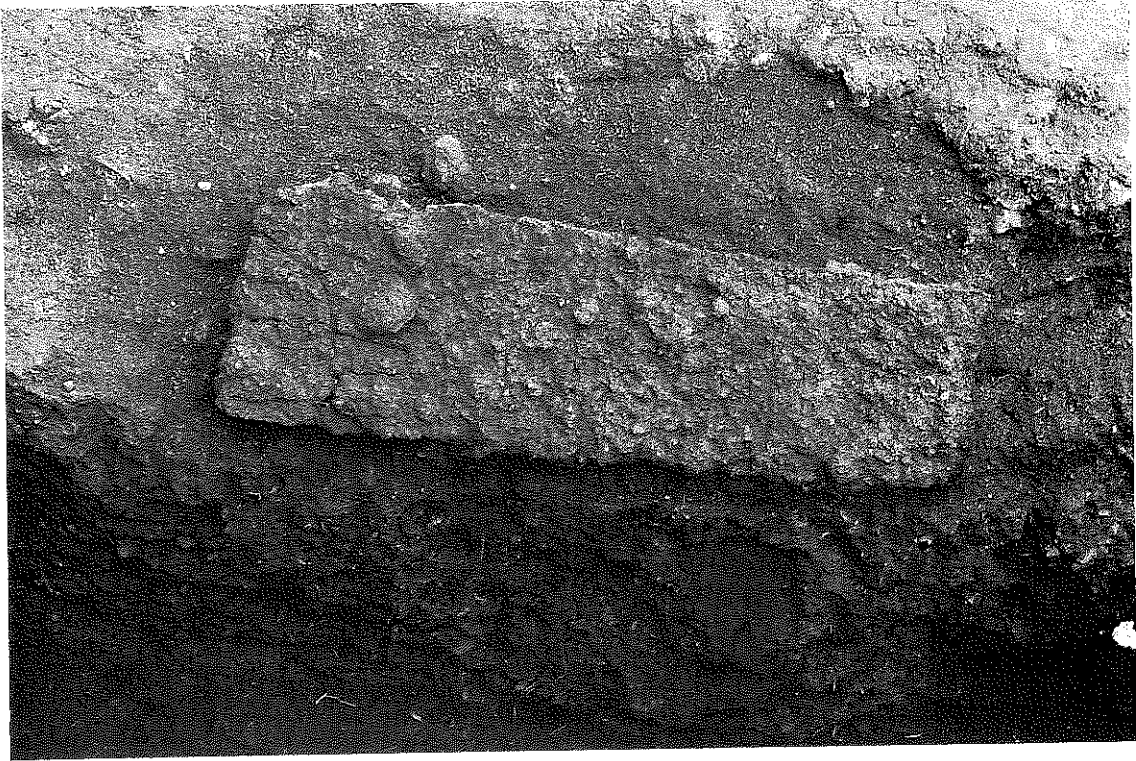
(2) 肩甲等除去後の2号短甲 (西から)



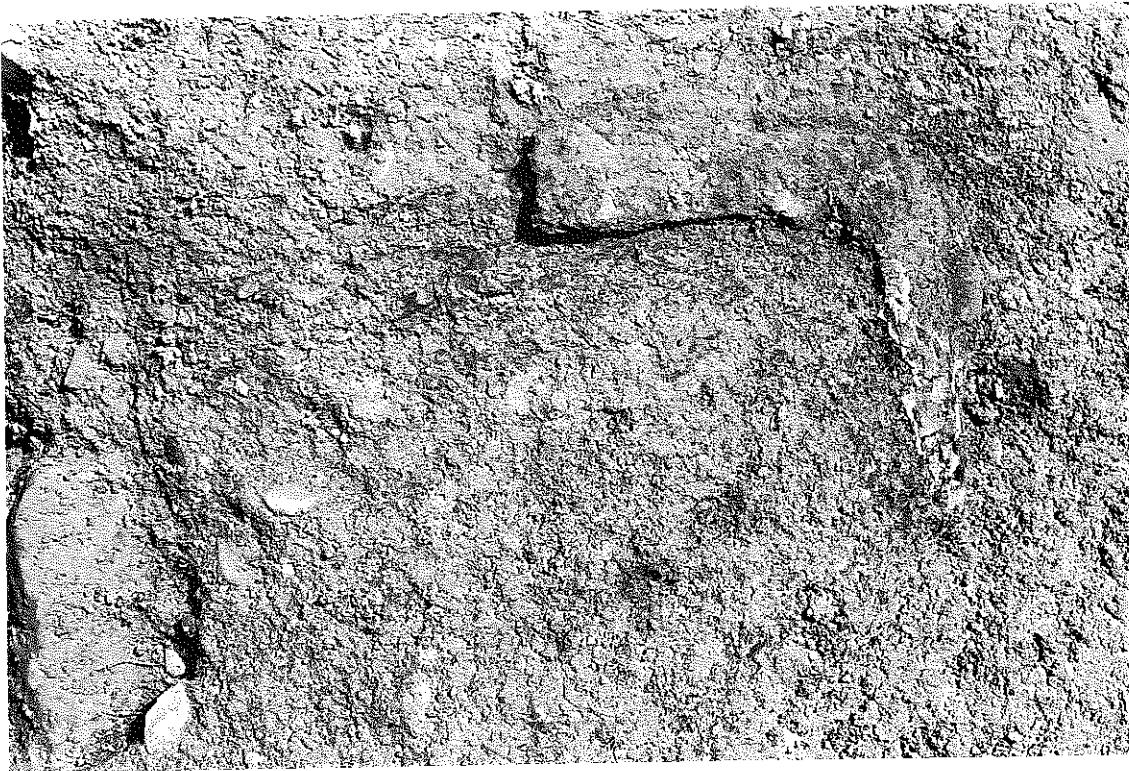
(1) 鉄鍬 2・3 群出土状況 (西から)



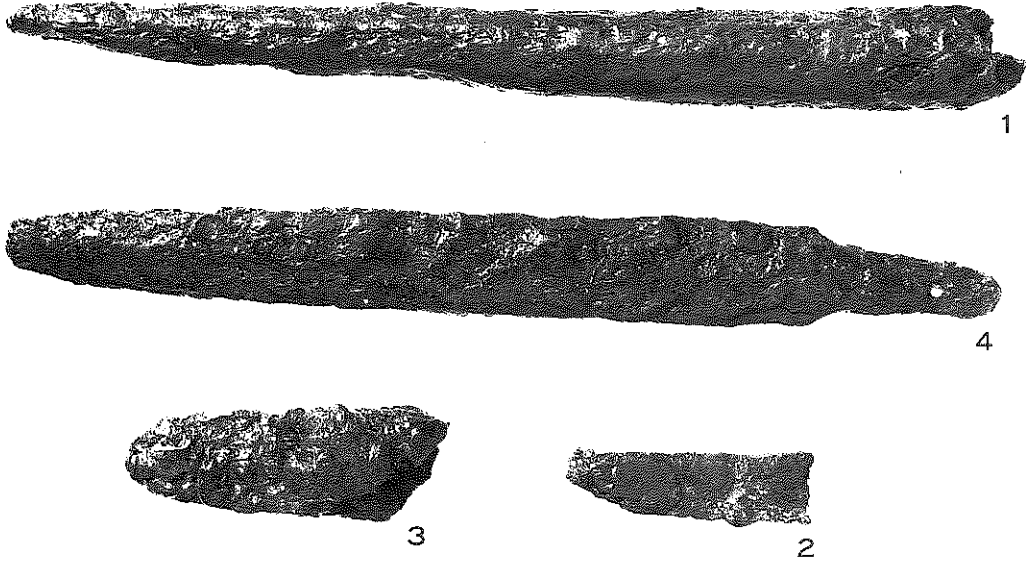
(2) 鉄鍬 1 群出土状況 (西から)



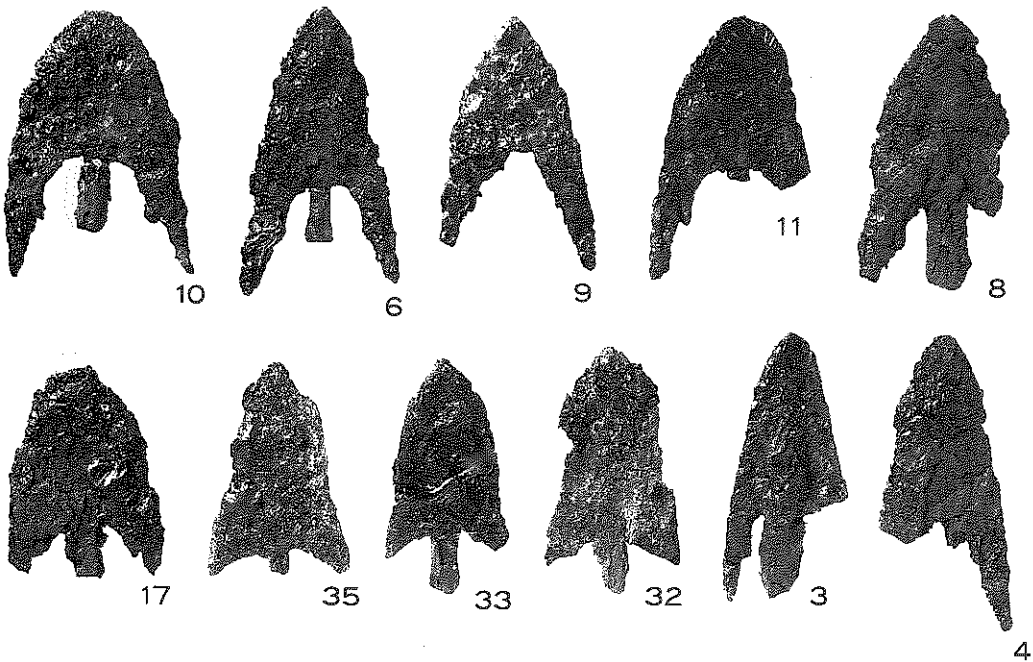
(1) 橢金具出土状況（北から）



(2) 橢隅金具出土状況（東から）

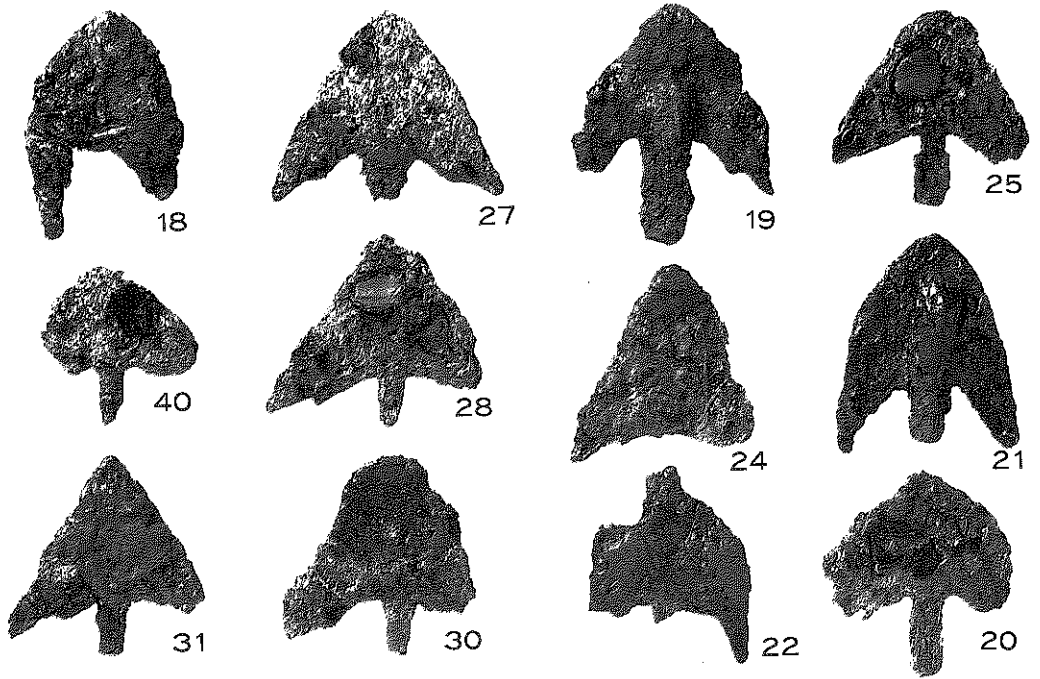


(1) 矛・刀片・劍片・槍（第24図参照）

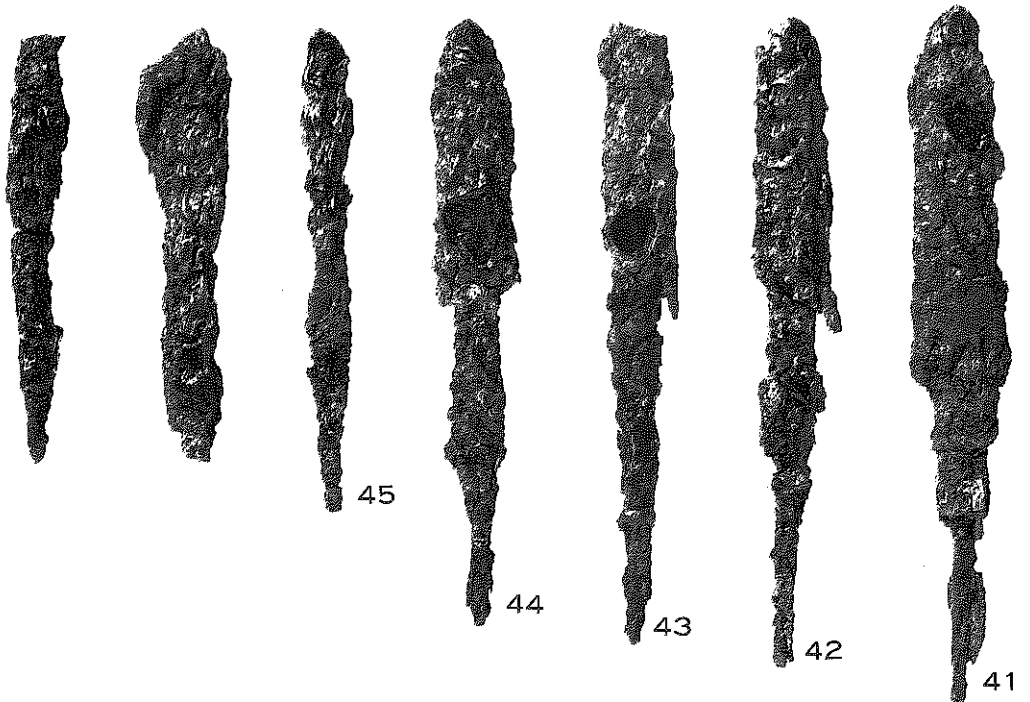


2) 平根式鉄鏃（第26・27図参照）

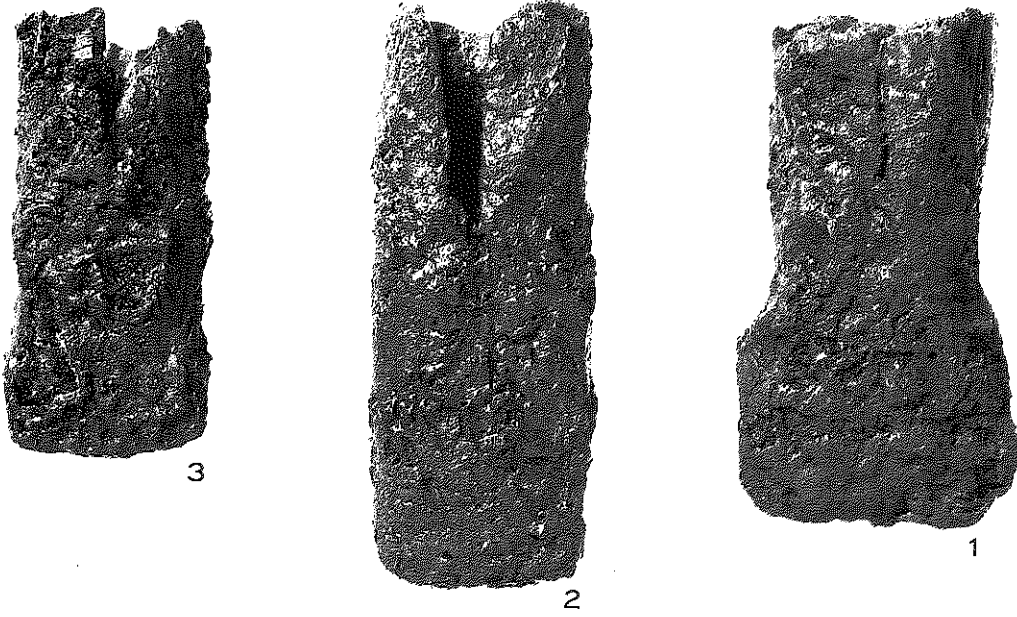
図版第40



(1) 平根式鉄鎌（第26・27図参照）



(2) 尖根式鉄鎌（第26・27図参照）

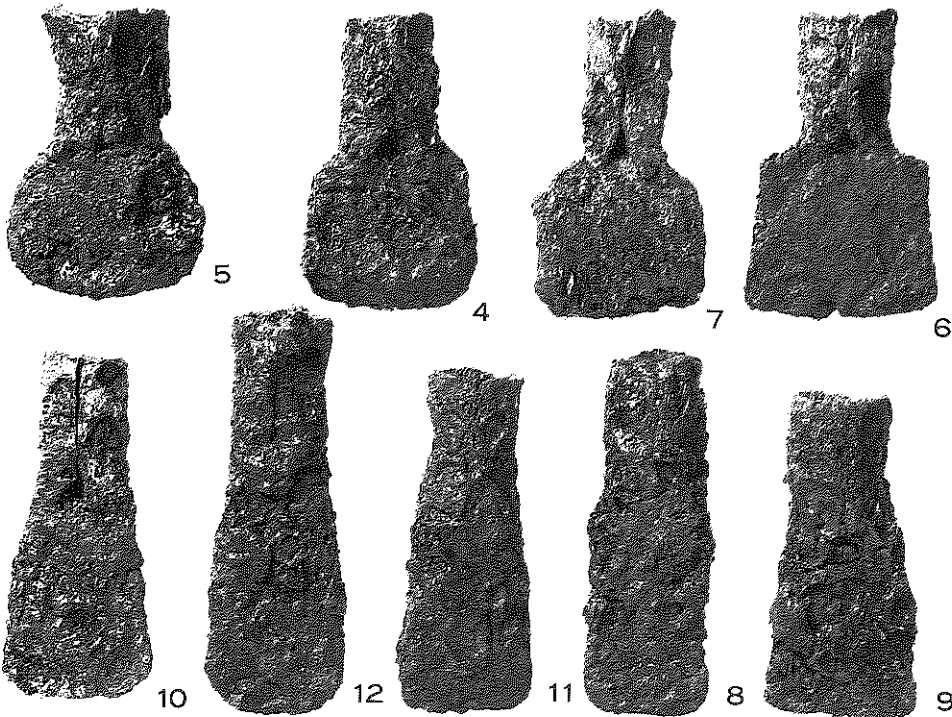


3

2

1

(1) 鉄斧（第28図参照）



5

4

7

6

10

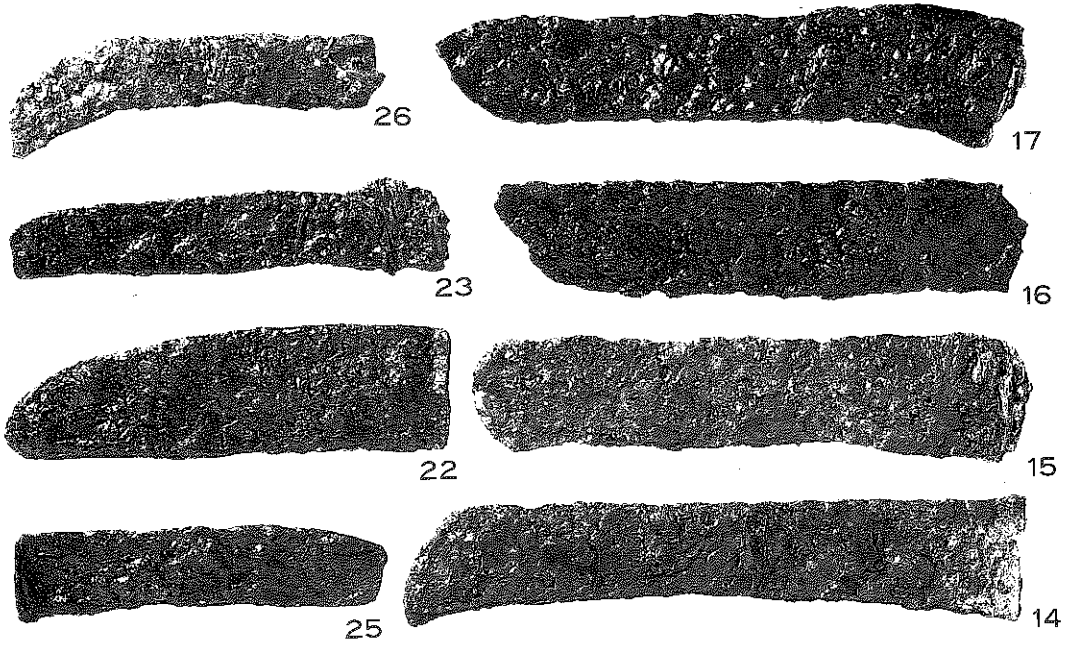
12

11

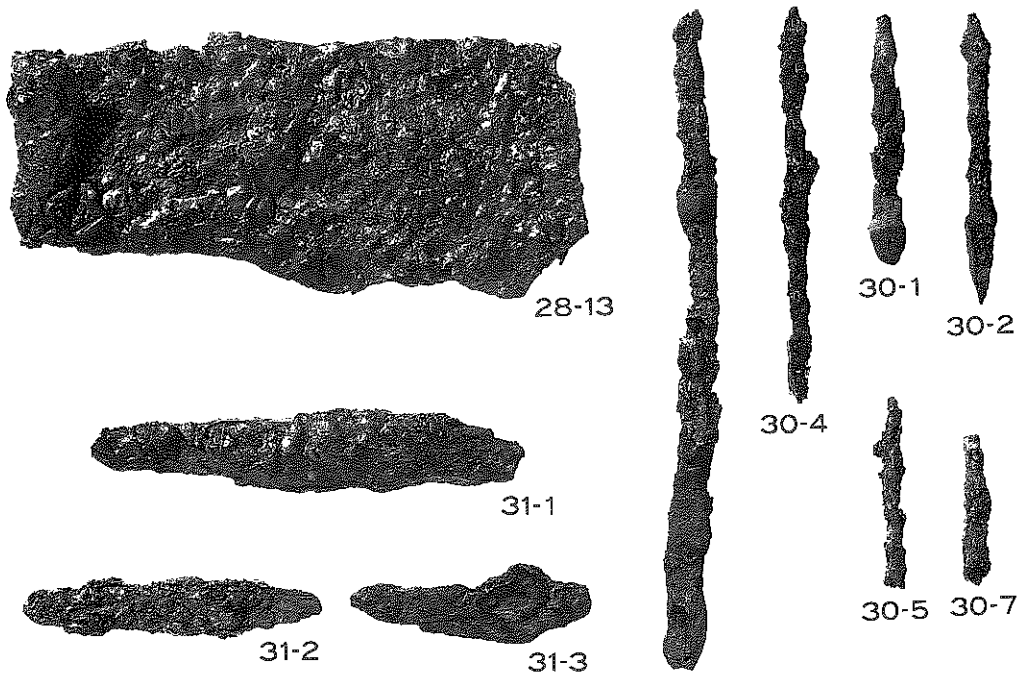
8

9

2) 鉄斧（第28図参照）



(1) 鎌（第28図参照）



(2) 鋏・刀子・錐（第28・30・31図参照）





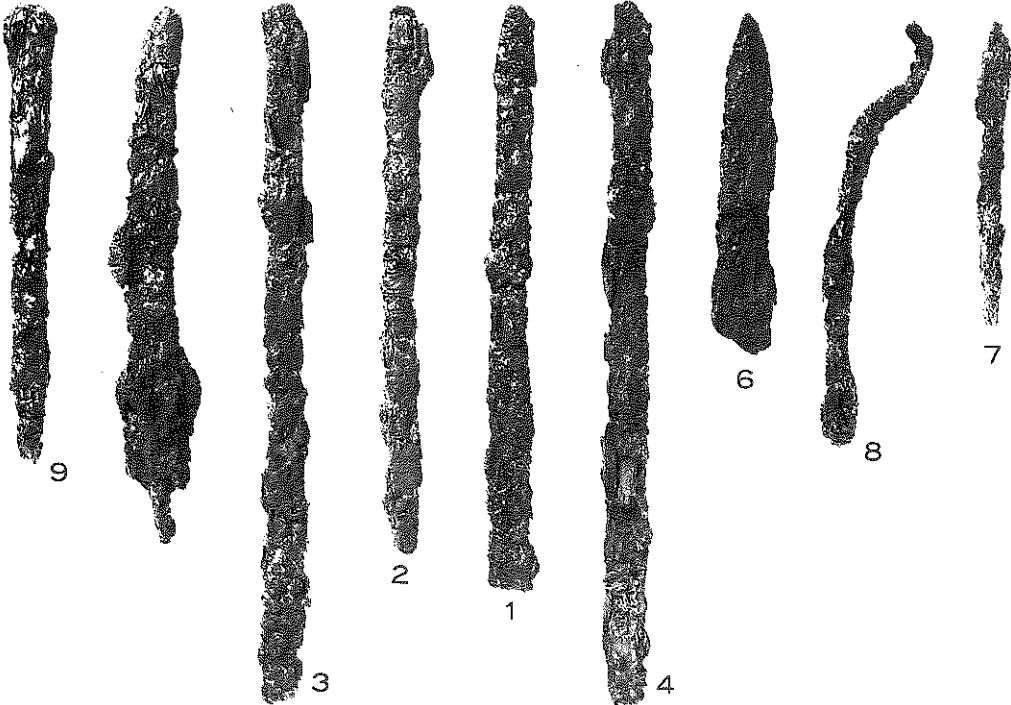
11



10



1) 鑿 (第29図参照)



2) 鑿・鉋 (第29図参照)

図版第44



(1) 鉸具