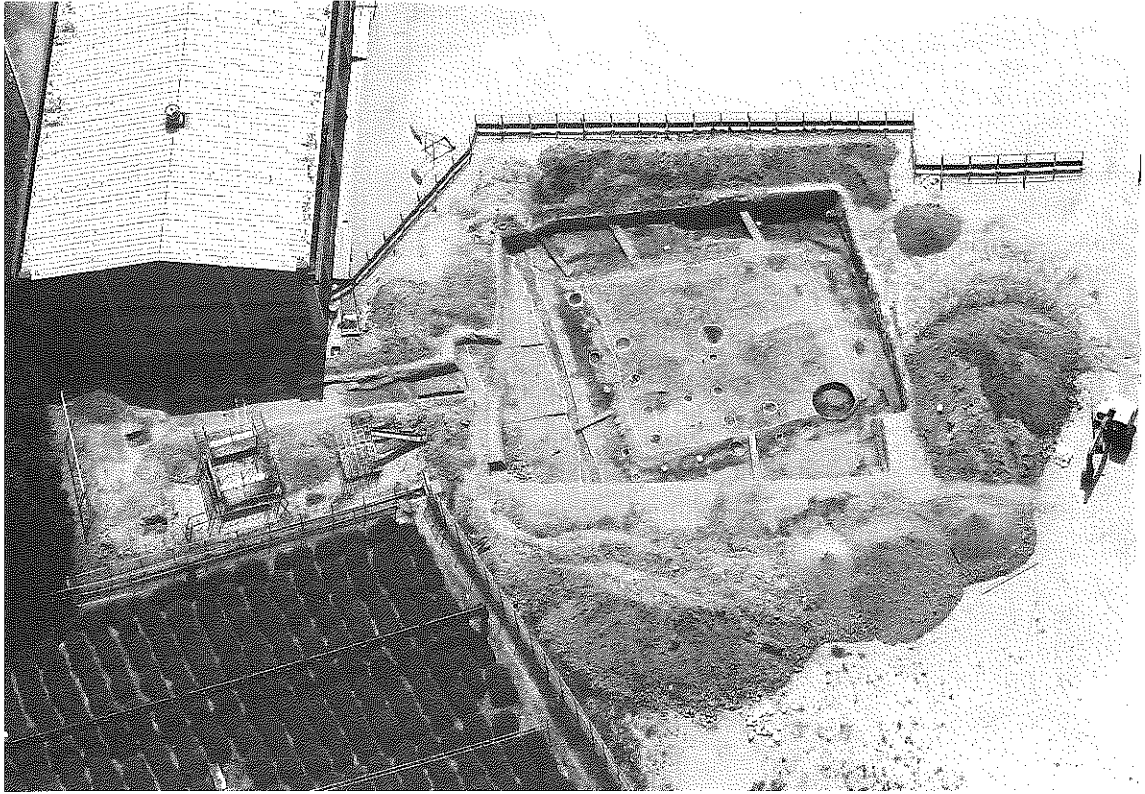
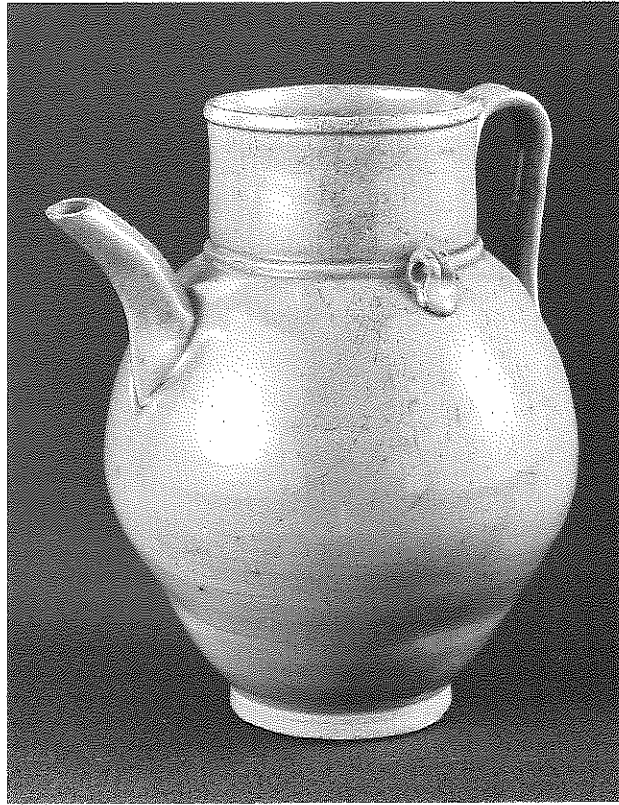


浄妙寺跡空中写真



(1) 浄妙寺跡空中写真



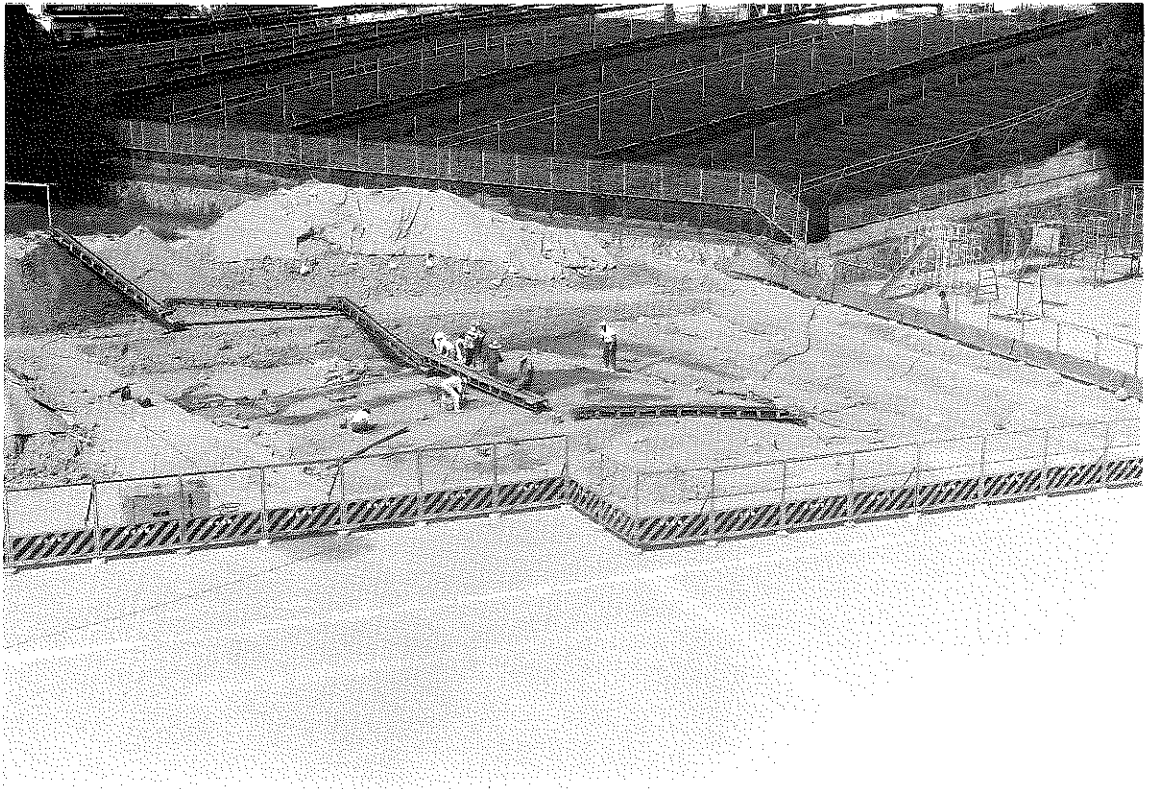
(2) 木幡出土越州窯青磁水注（京都国立博物館蔵 重要文化財）



(1) 昭和41年度発掘調査状況（東から）



(2) 昭和41年度発掘調査状況（西から）



(1) 調査風景 (南から)



(2) 三味堂基壇全景 (北西から)



(1) 三味堂基壇全景（北から）



(2) 三味堂基壇全景（東から）



(1) 基壇北辺東石出土状況（東から）



(2) 基壇東辺東石出土状況（北から）



(1) 東石 N1



(2) 東石 N2



(3) 東石 S1



(4) 東石 S2



(1) 東石 E 1



(2) 東石 E 2



(3) 東石 E 3



(4) 東石 W 1

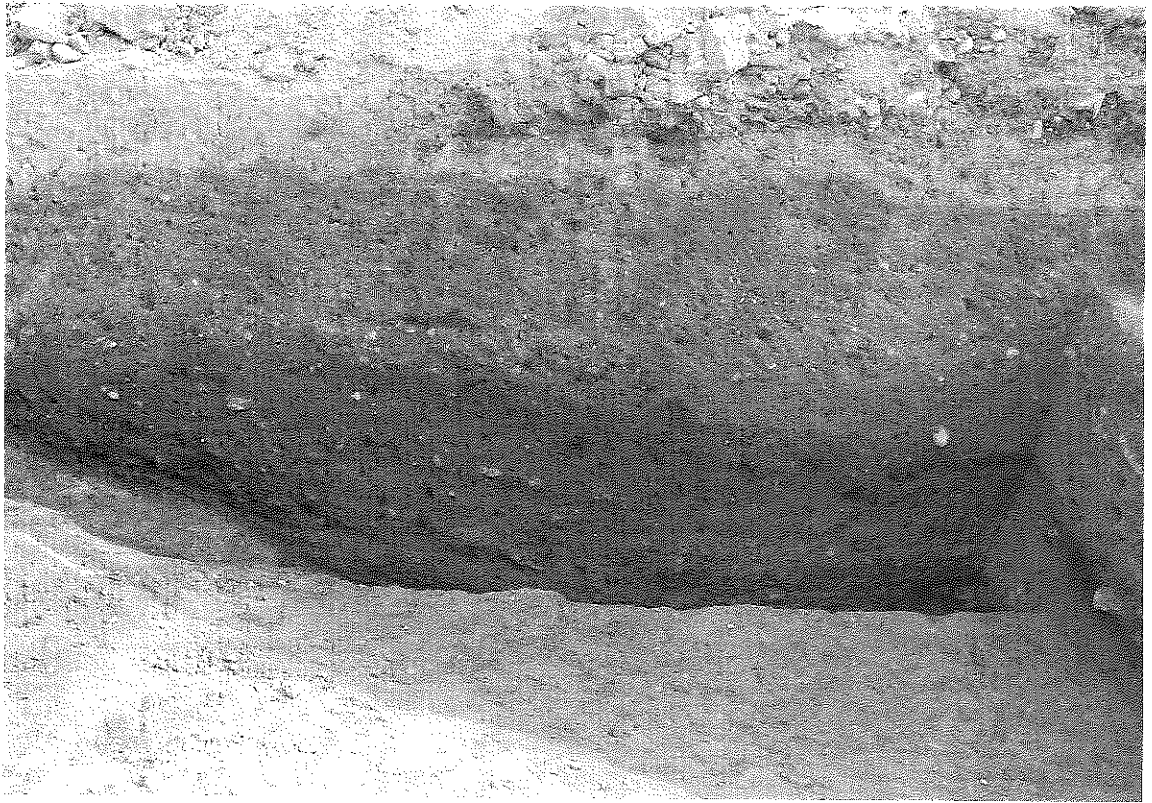




(1) 東石据え付け状況 (N1 西から)



(2) 東石据え付け状況 (E2 南から)



(1) トレンチ南壁土層断面 (トレンチ中央)



(2) トレンチ南壁土層断面 (トレンチ西側)



(1) 三昧堂基壇中央ピット (南から)



(2) 三昧堂南辺遺物出土状態 (東から)



(1) 三昧堂南辺軒平瓦出土状態



(2) 三昧堂東辺土器出土状態



(3) 多宝塔土壇遺物出土状態 (西から)



(1) 多宝塔土壇軒平瓦出土状態



(2) 多宝塔基壇検出状況（東から）



1



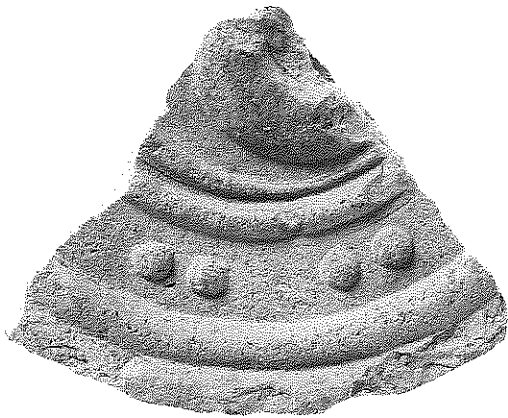
2



3



5



4



9

軒丸瓦



8



10



7



11



12



13



16

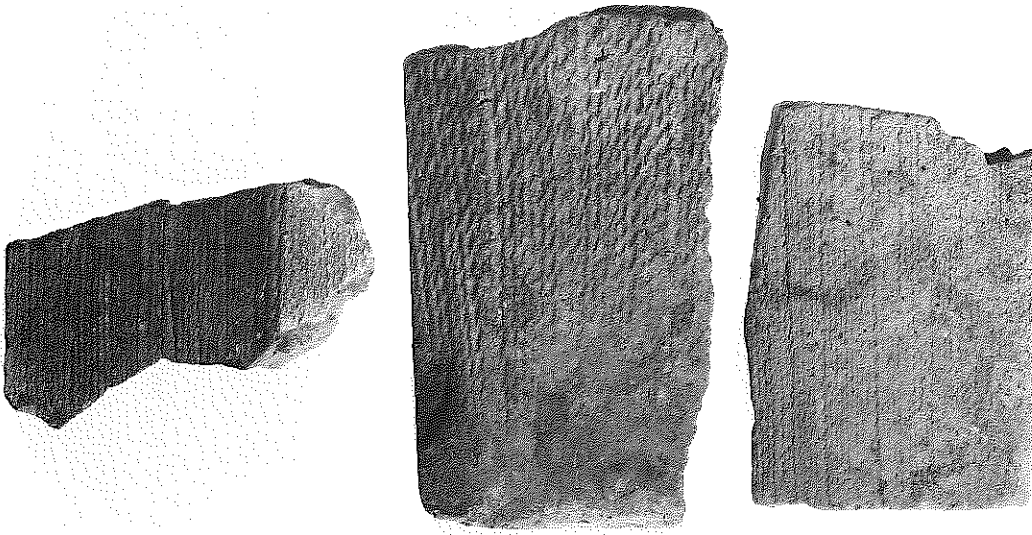


18

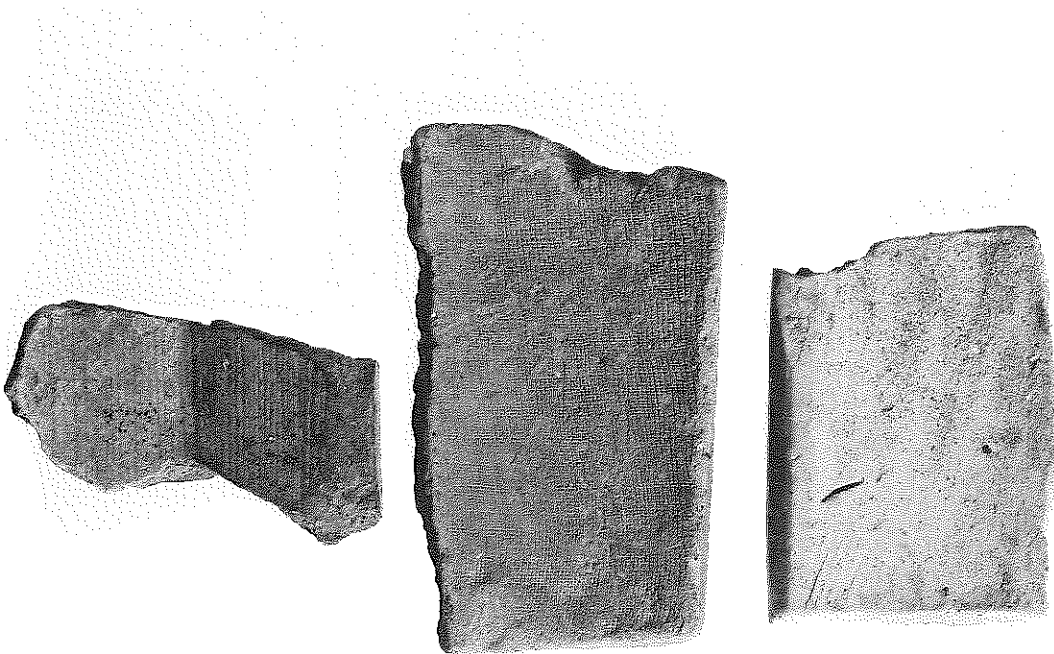


19

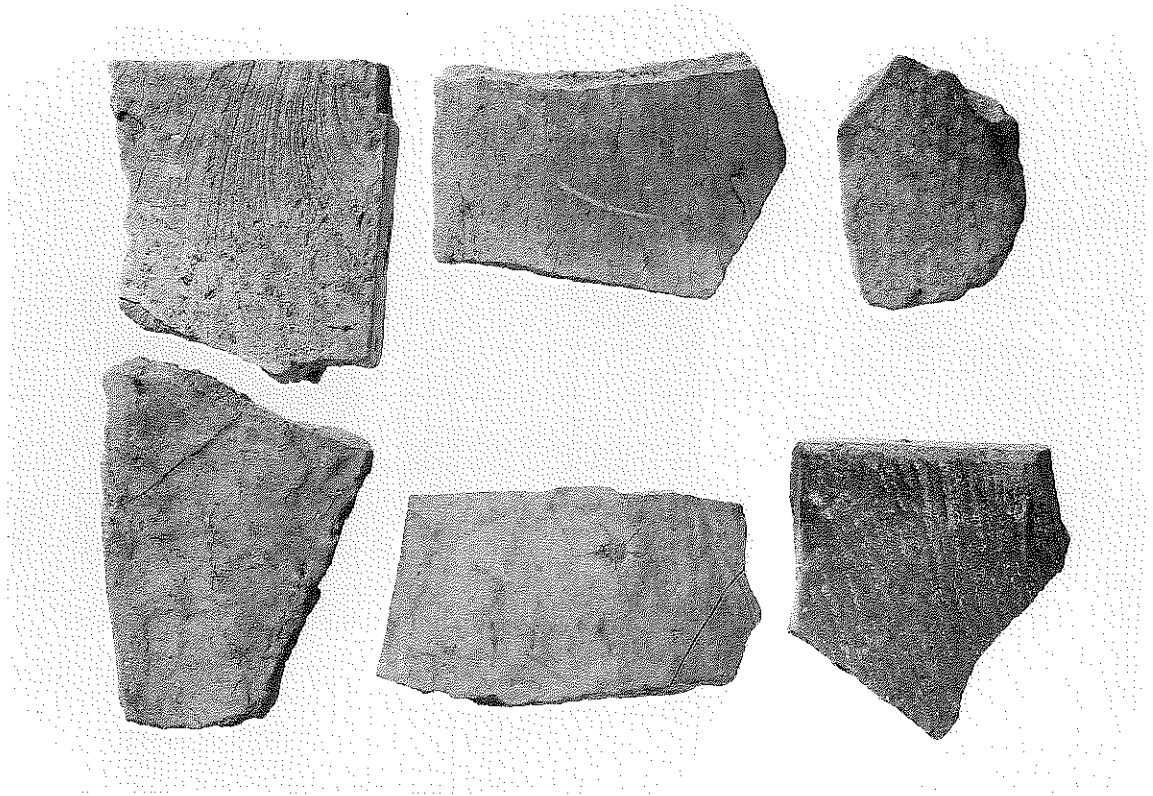




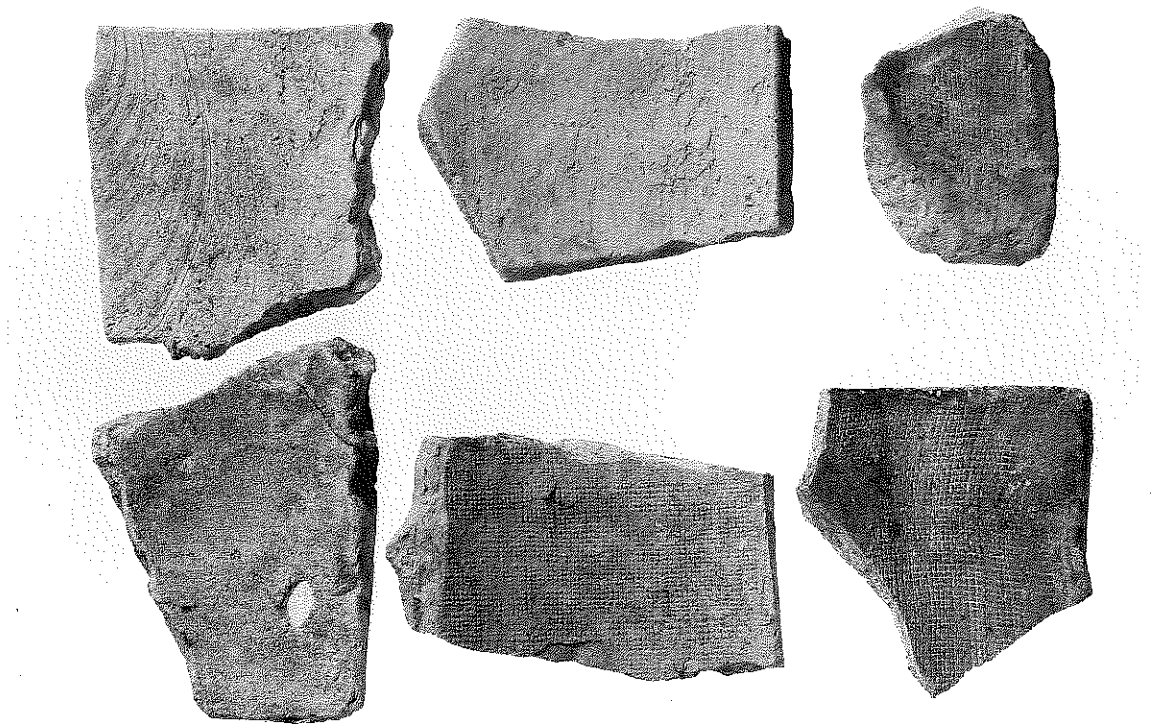
(1)平瓦 A1類 (凸面)



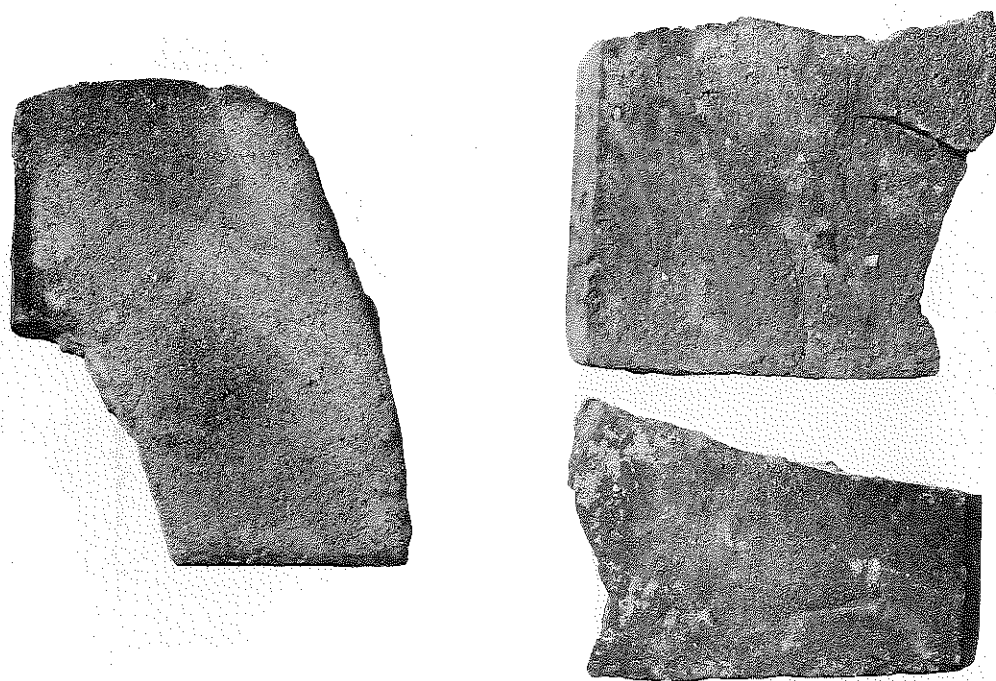
(2)平瓦 A1類 (凹面)



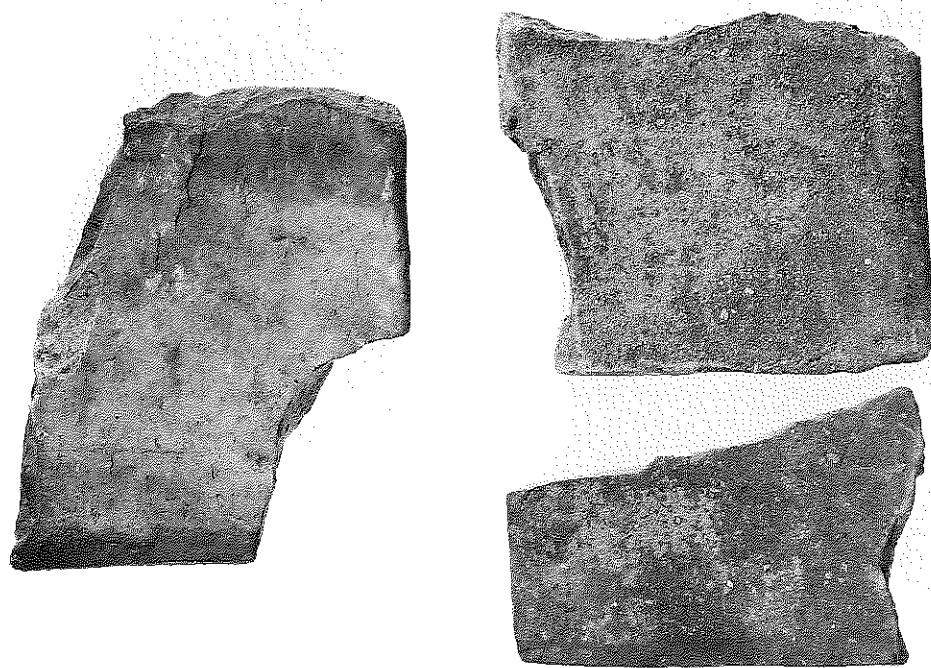
(1) 平瓦 A2 ~ 4 類・C 類・D 類 (凸面)



(2) 平瓦 A2 ~ 4 類・C 類・D 類 (凹面)



(1) 平瓦B類 (凸面)



(2) 平瓦B類 (凹面)



24



23

(1) 丸瓦A類 (凸面)

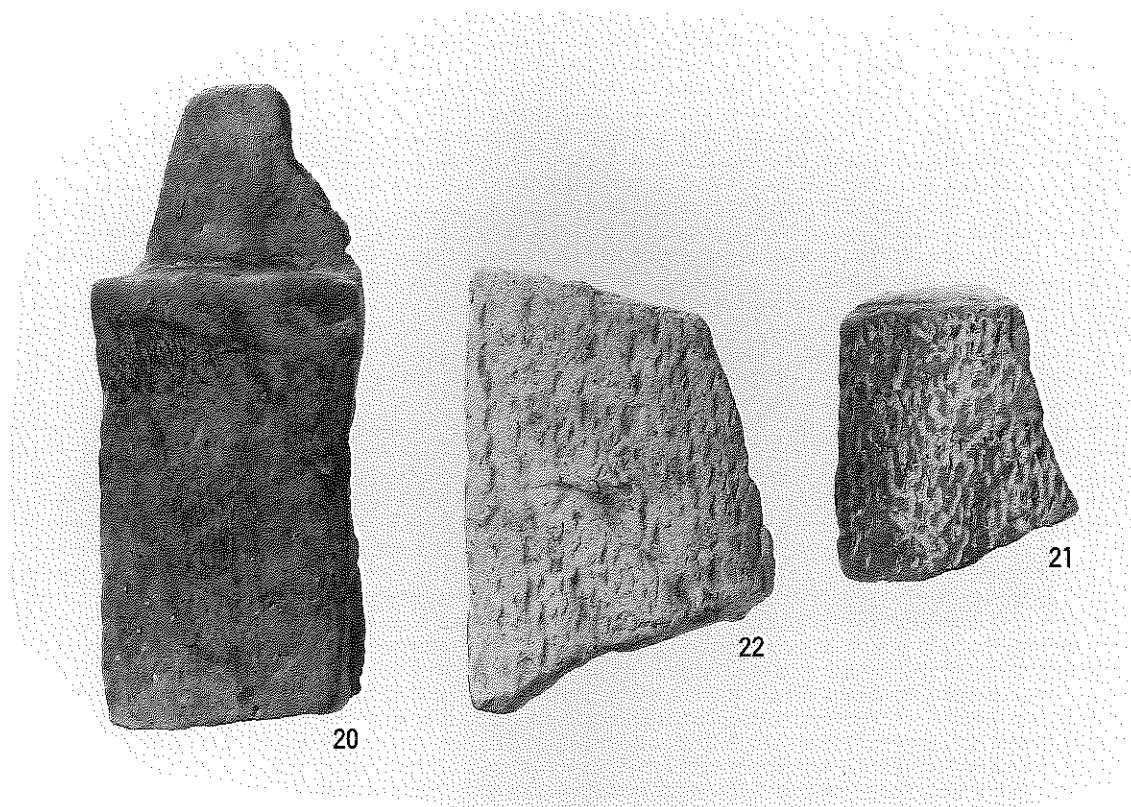


24

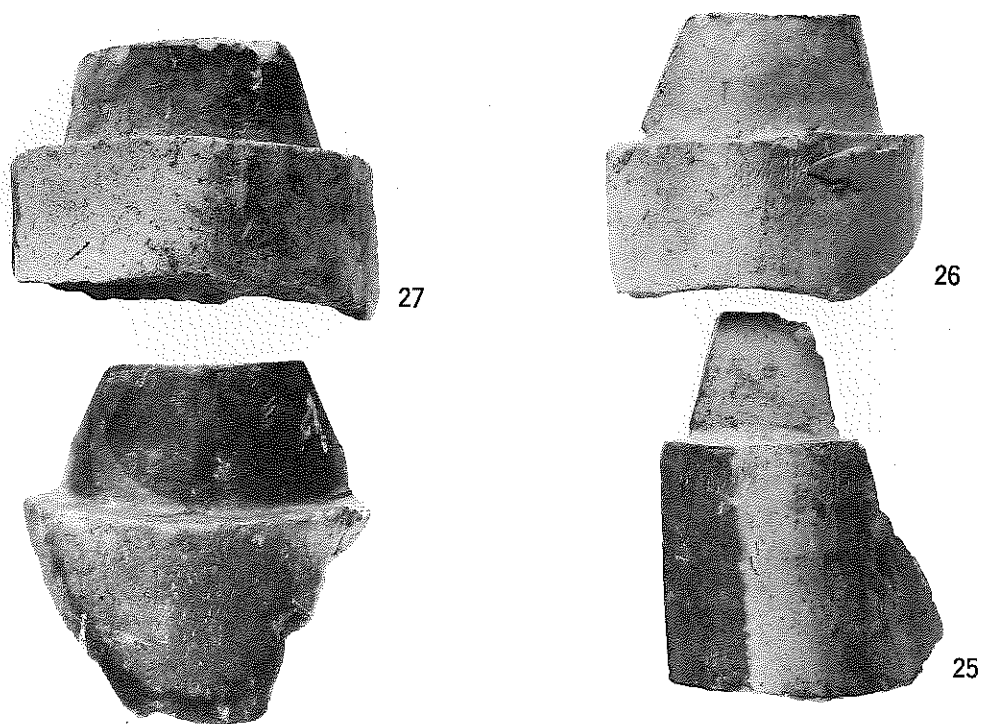


23

(2) 丸瓦A類 (凹面)



(1) 丸瓦A類



(2) 丸瓦B類



29



28

(1) 不明道具瓦 (凸面)

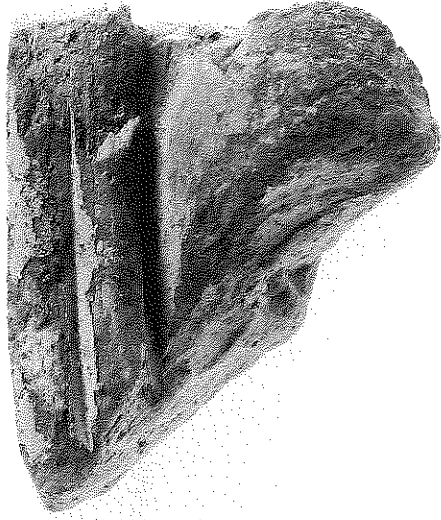


29



28

(2) 不明道具瓦 (凹面)



30



31



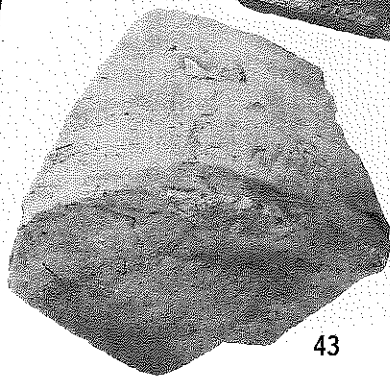
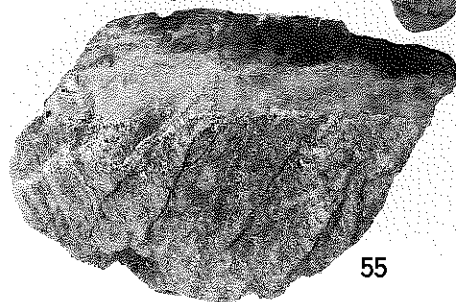
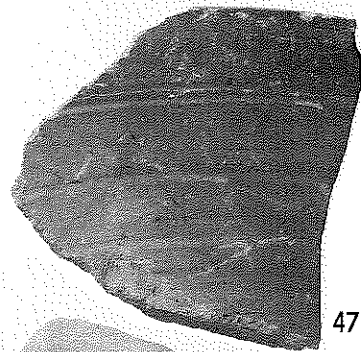
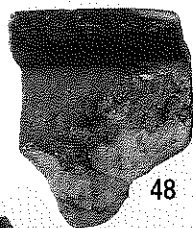
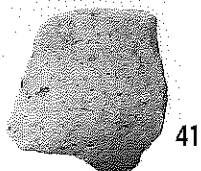
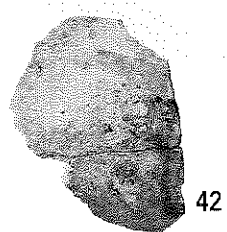
32



33



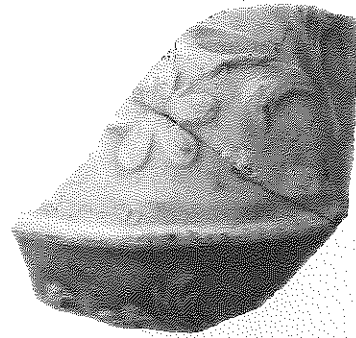
土器・石鍋



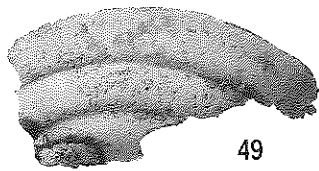




34



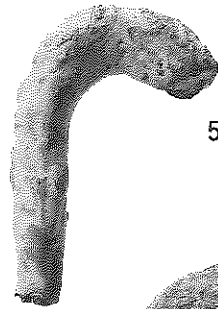
(1) 磁 器



49



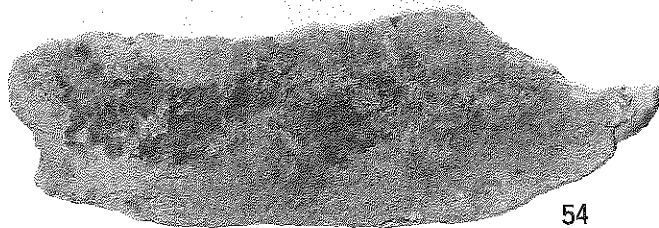
50



51



53

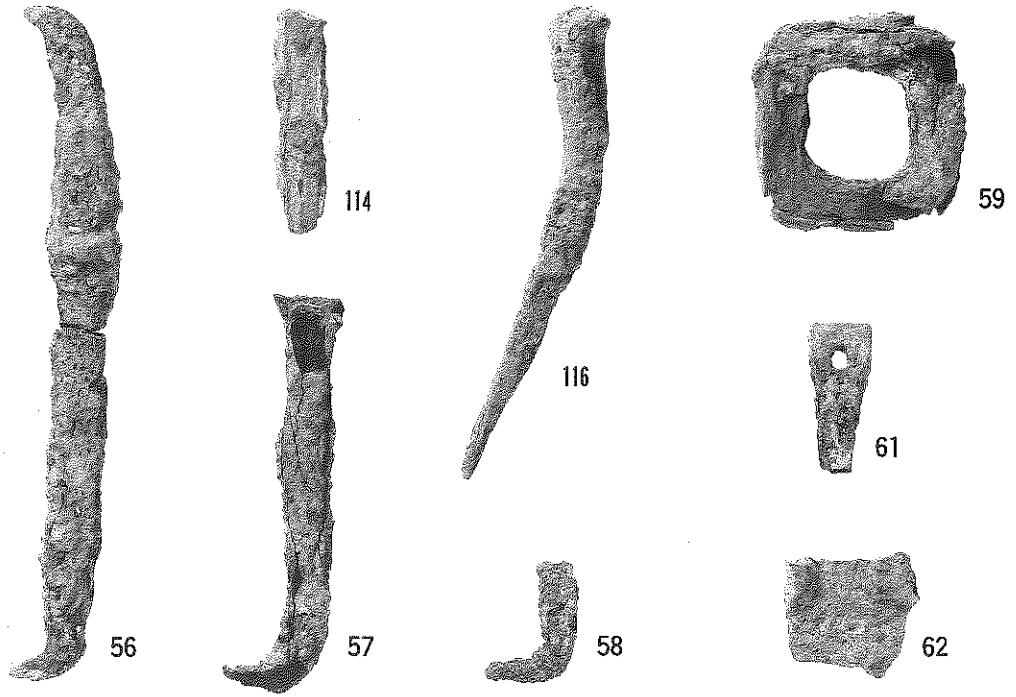


54

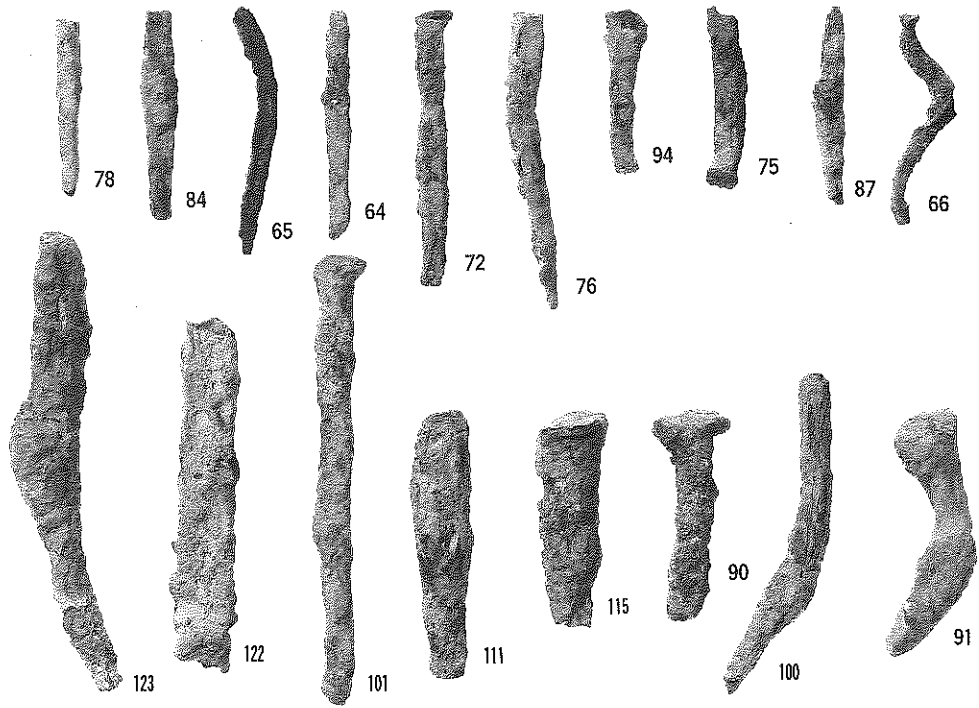


52

(2) 青銅製品



(1) 鉄製品



(2) 鉄製品

宇治市文化財調査報告 第4冊

## 木幡浄妙寺跡発掘調査報告

平成4年3月31日

発行 宇治市教育委員会

〒611 京都府宇治市宇治琵琶45番地

印刷 河北印刷株式会社









