

瓦 塚 古 墳
(図 版)

瓦塚古墳

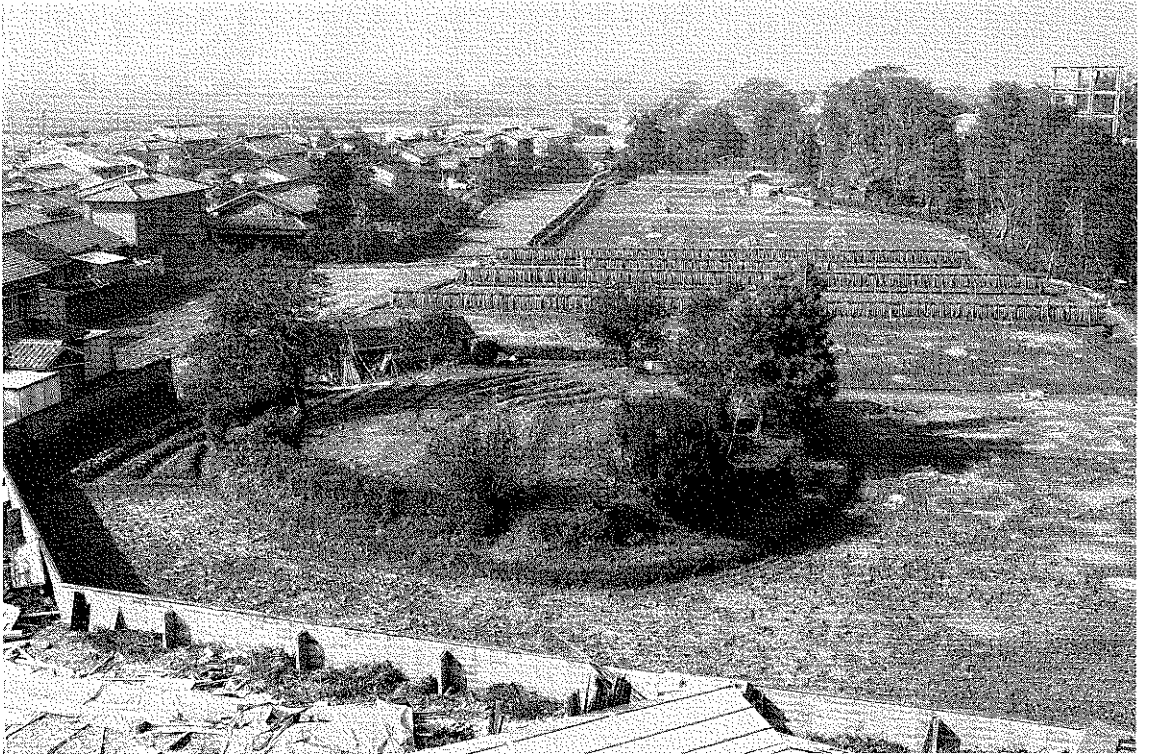
図版第1



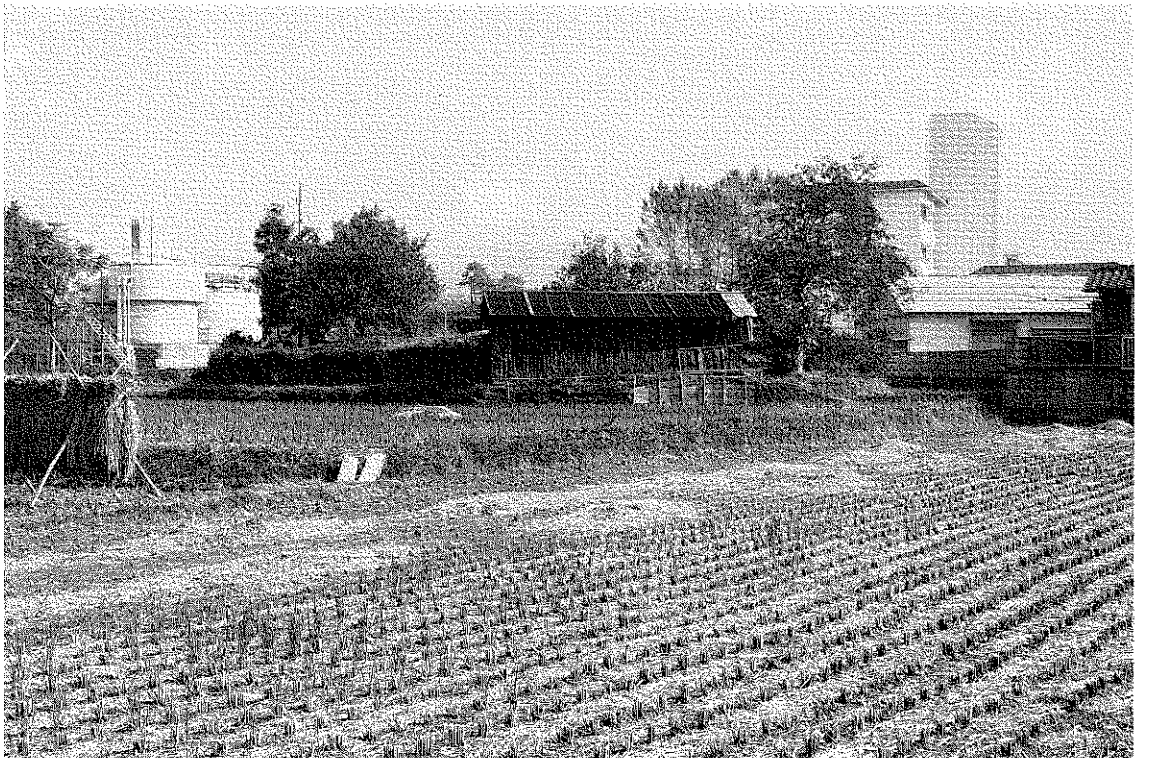
瓦塚古墳付近航空写真（下が北、昭和57年）

瓦塚古墳

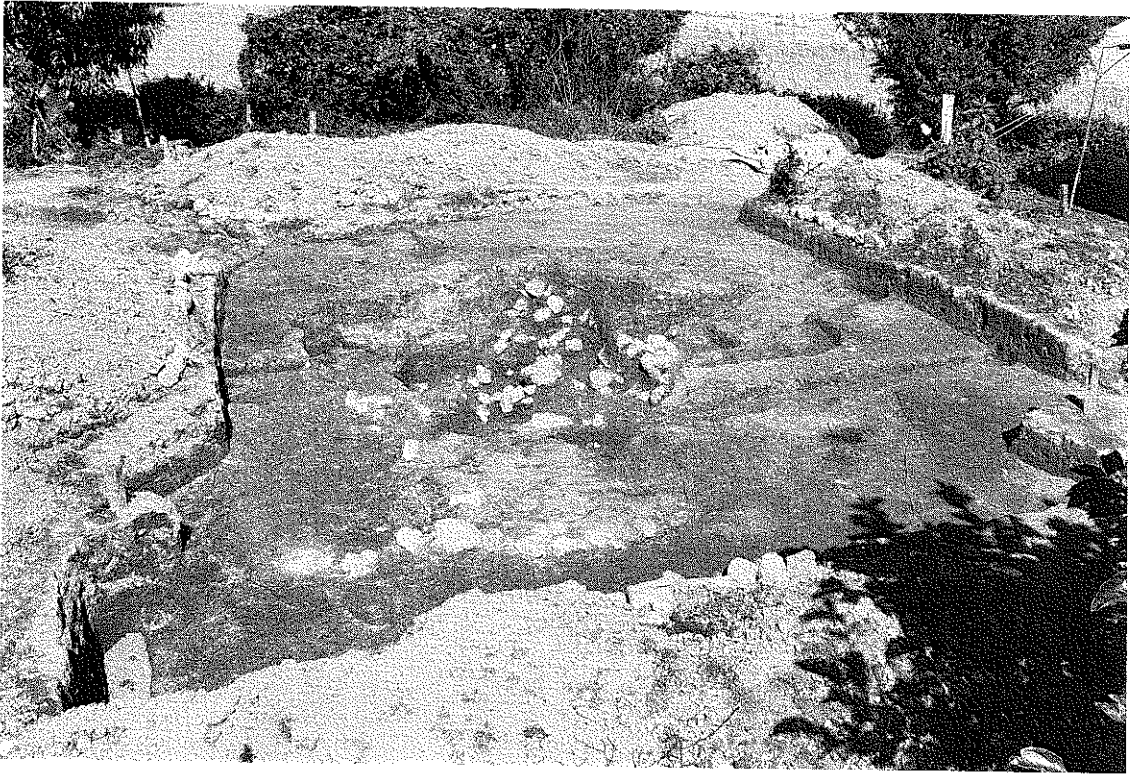
図版第2



(1) 瓦塚古墳遠景（東から）



(2) 瓦塚古墳近景（西から）



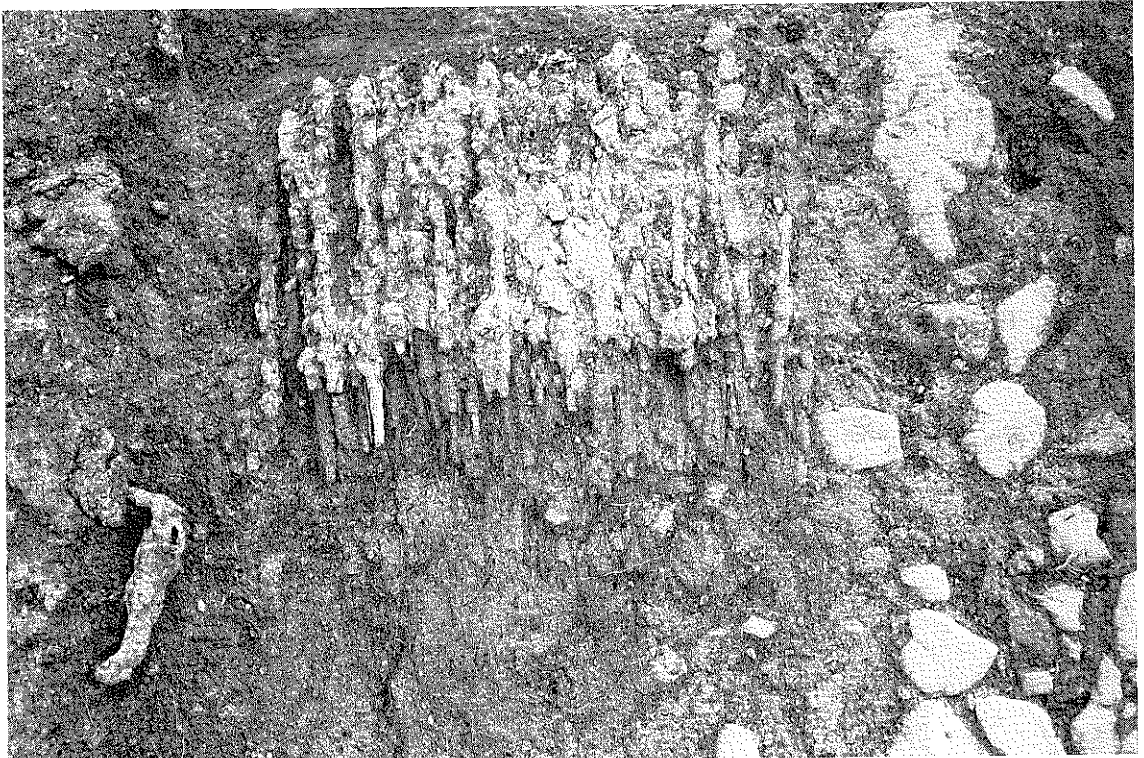
(1) オトレンチ中央盗掘壕完掘状況（南から）



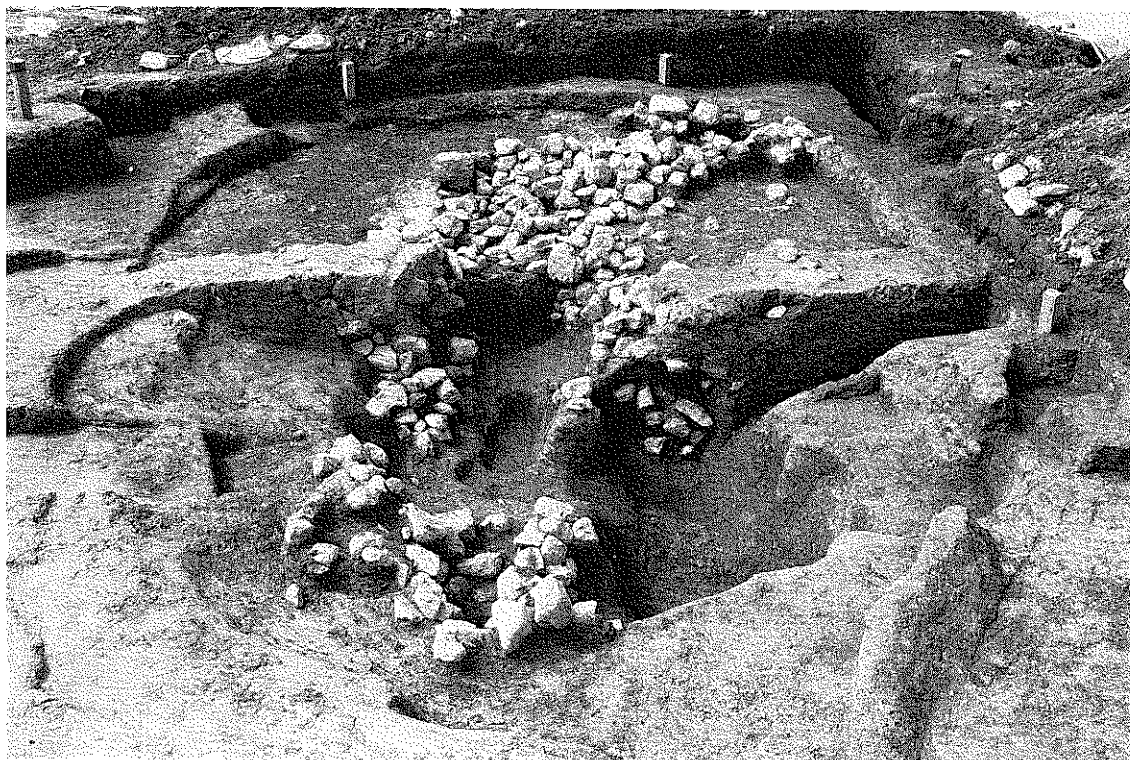
(2) 第2主体部完掘状況（北から）



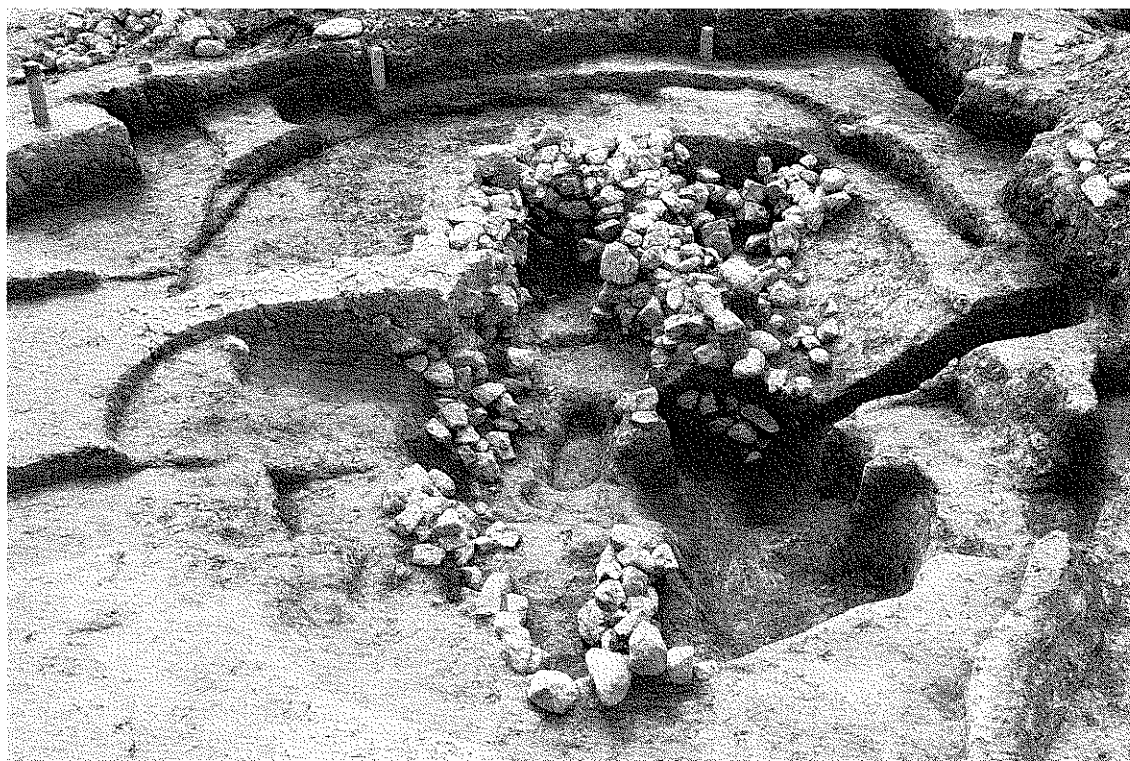
(1) 第2主体部遺物出土状況（北から）



(2) 第2主体部鉄鏝出土状況（北から）



(1) 第1主体部検出状況（北から）



(2) 第1主体部完掘状況（北から）



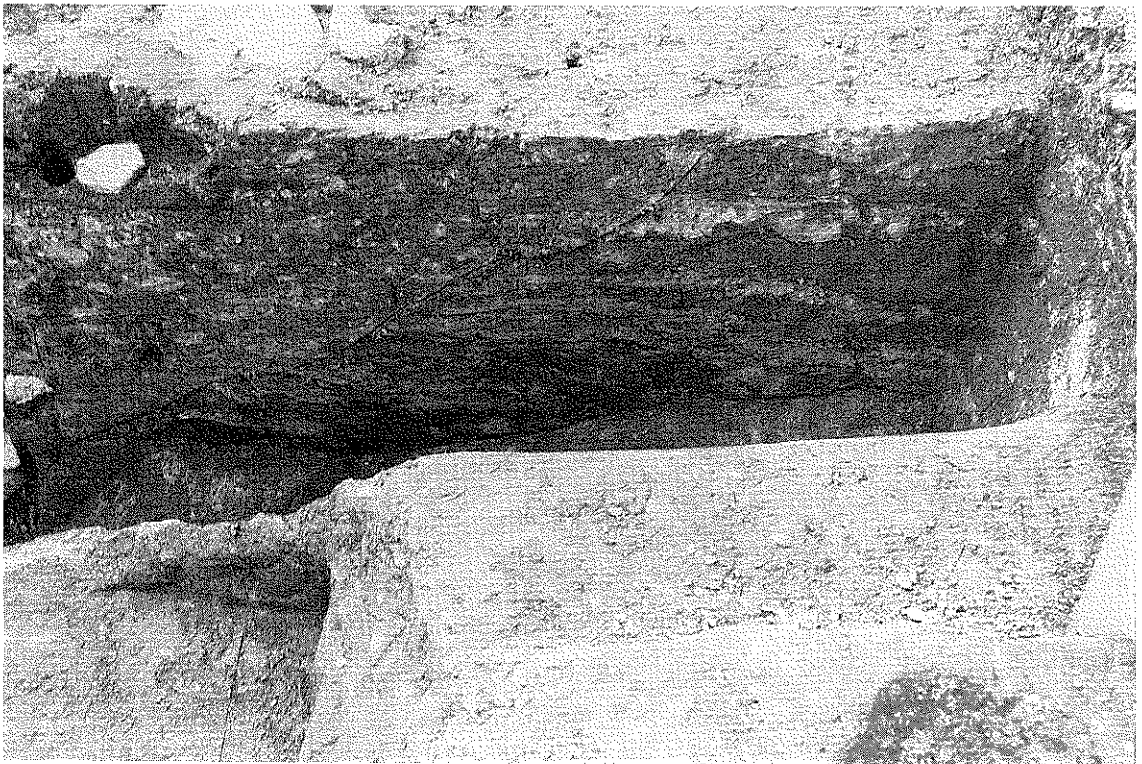
(1) 第1主体部南半検出状況（北から）



(2) 第1主体部南半完掘状況（北から）



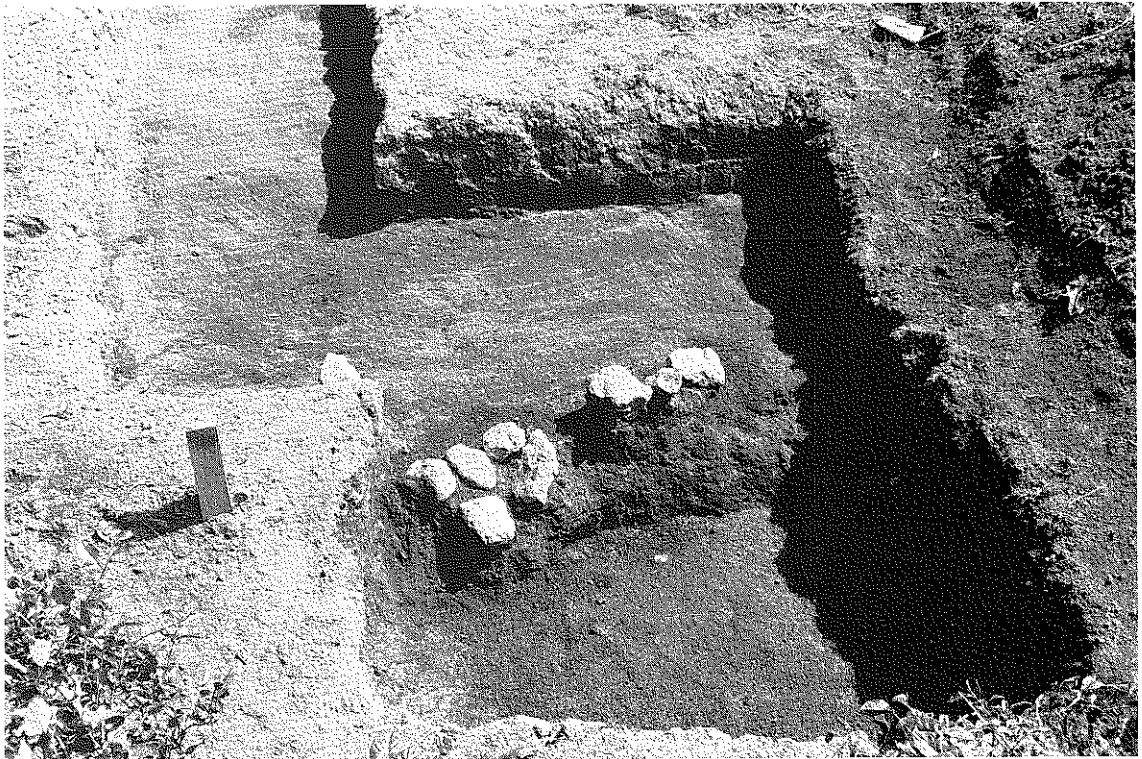
(1) 第1主体部排水溝断面（北から）



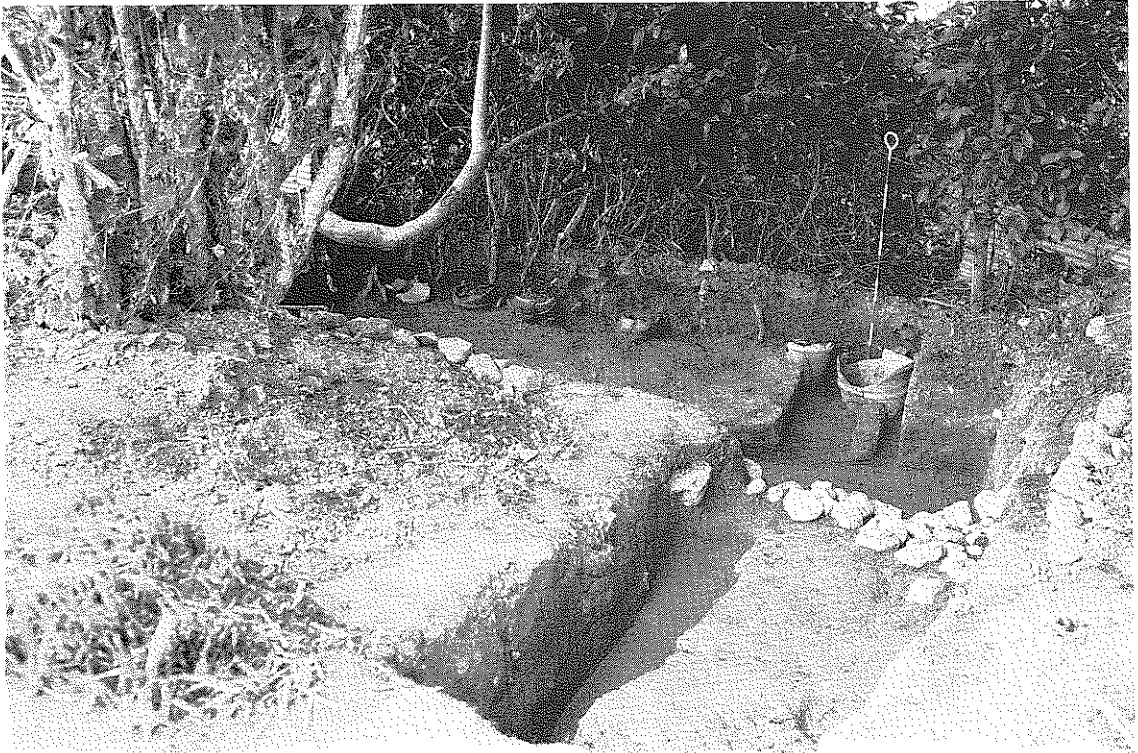
(2) 墳頂部盛土状況と第1主体部西側掘方（北から）



(1) Bトレンチ完掘状況（西から）



(2) Aトレンチ西端完掘状況（西から）



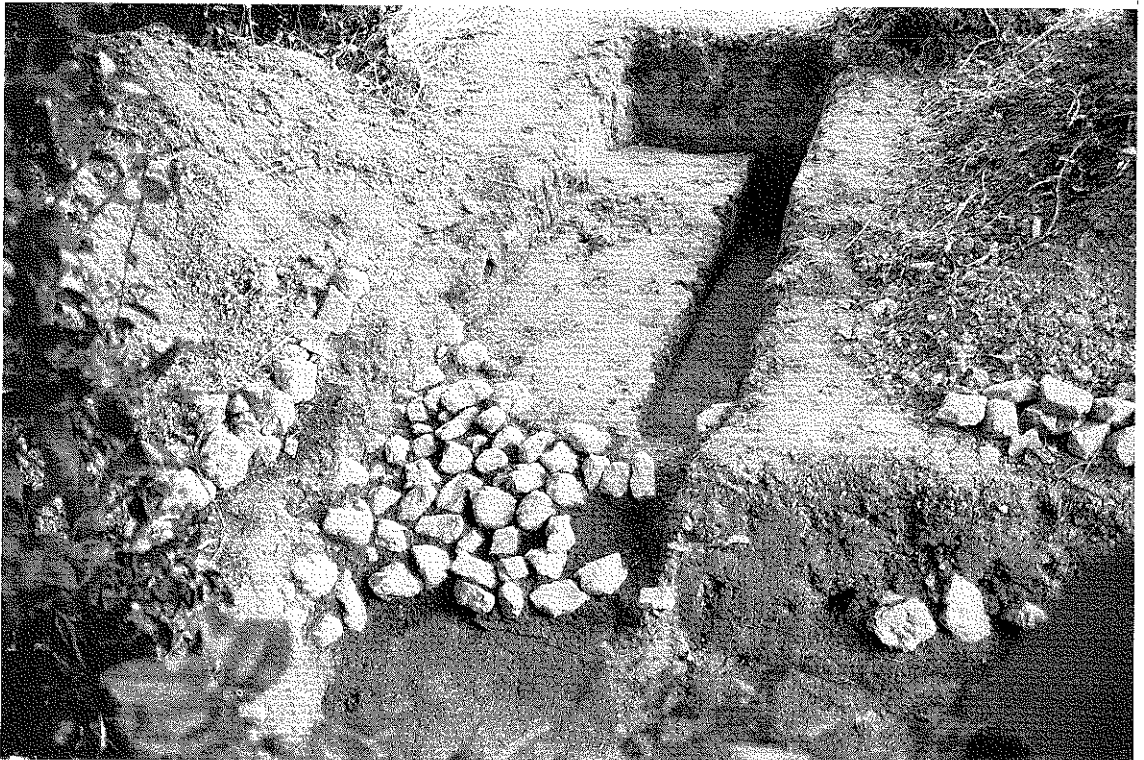
(1) Cトレンチ完掘状況（南から）



(2) Cトレンチ埴輪列検出状況（南から）



(1) Cトレンチ東壁土層



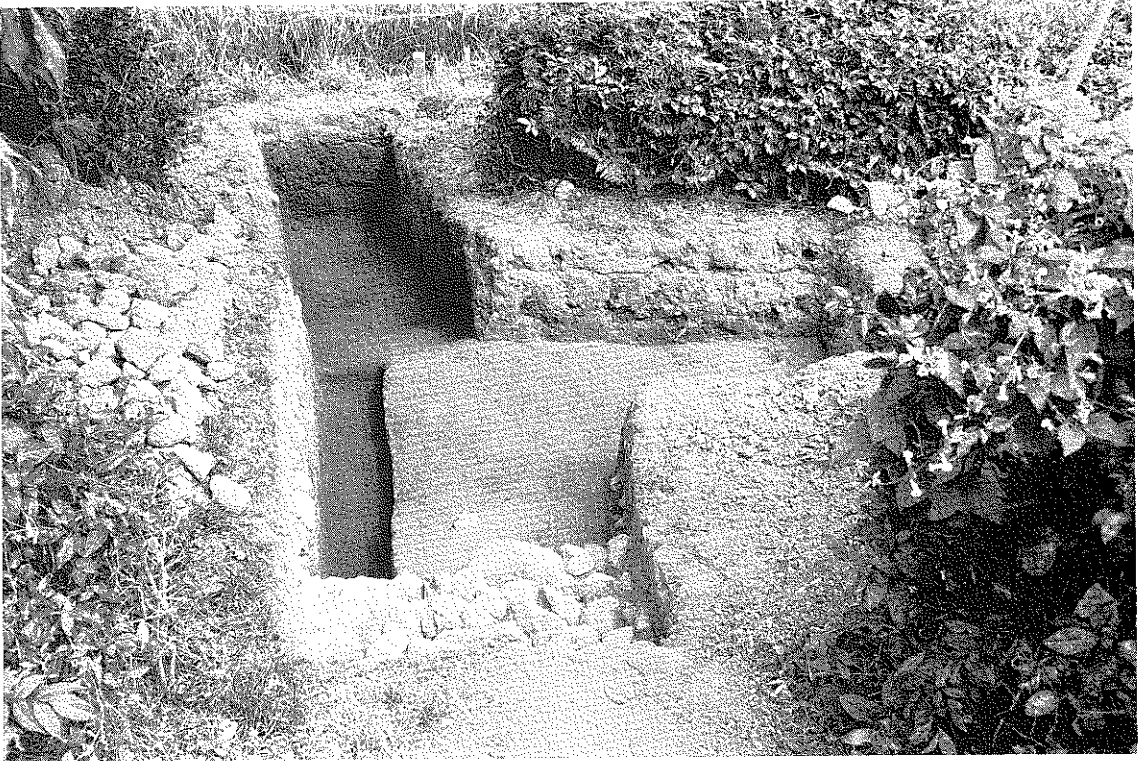
(2) Cトレンチ葺石検出状況（北から）



(1) Dトレンチ完掘状況（北から）



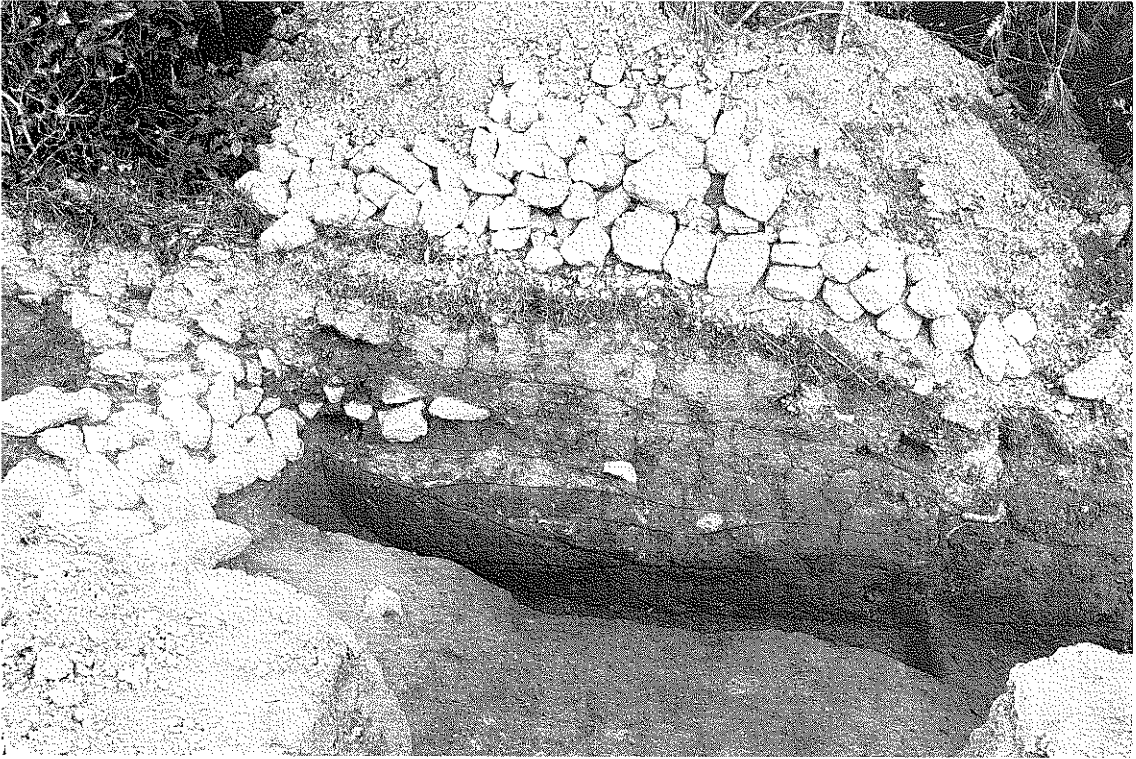
(2) Dトレンチ葦石検出状況（南から）



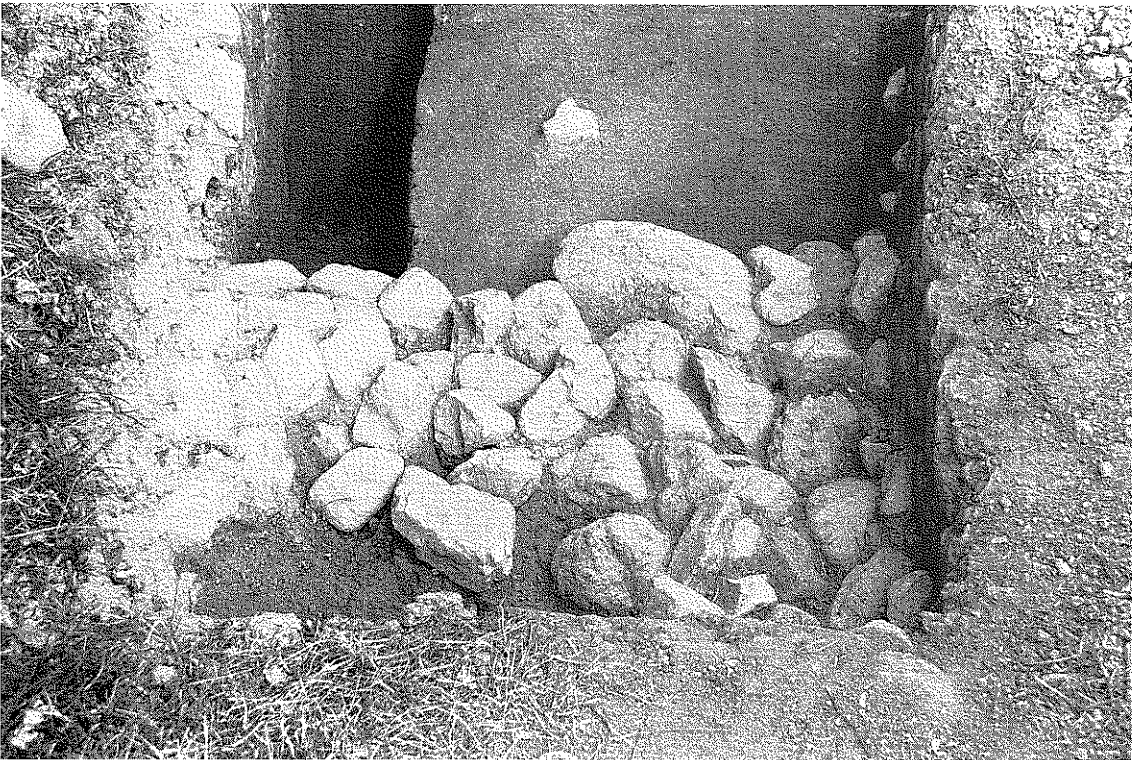
(1) Eトレンチ完掘状況（南から）



(2) Eトレンチと墳丘斜面（東から）



(1) Eトレンチ西壁土層



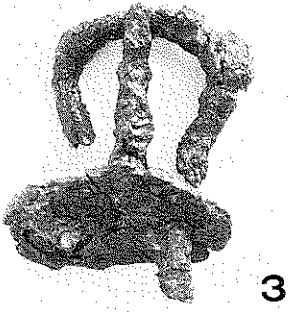
(2) Eトレンチ葺石検出状況（南から）



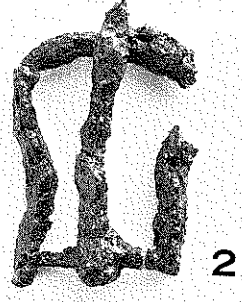
(1) Fトレンチ埴輪列検出状況（南から）



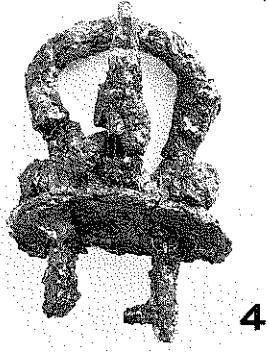
(2) Gトレンチ埴輪列検出状況（南から）



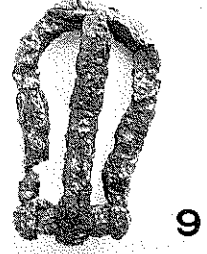
3



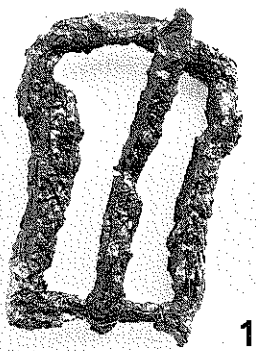
2



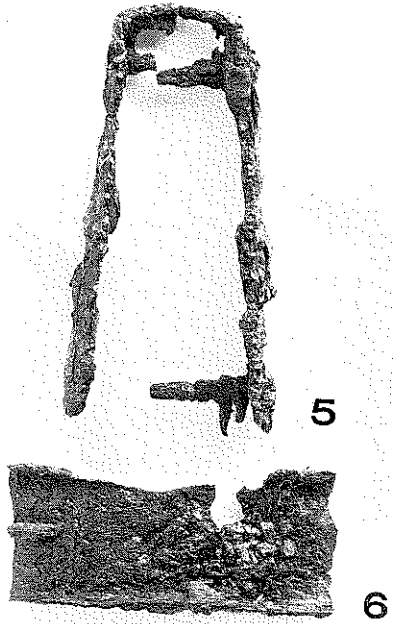
4



9



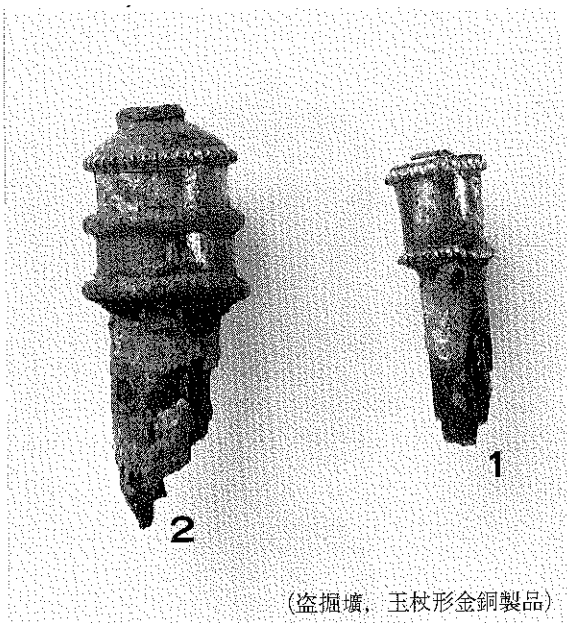
1



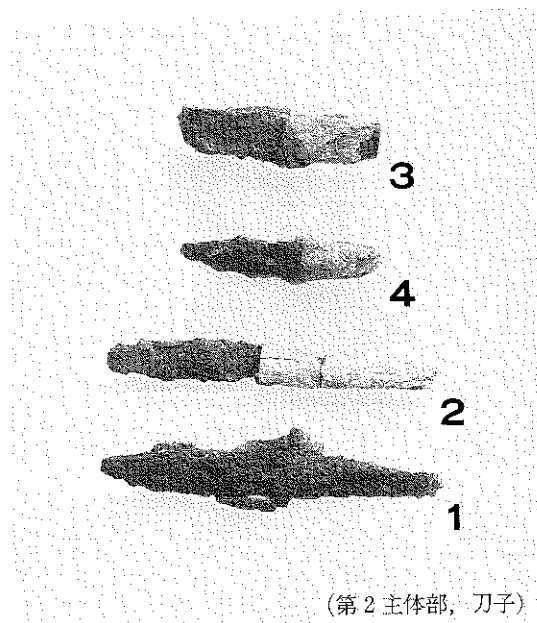
5

6

第1主体部出土馬具（鉸具：1・2・9，鞅金具：3・4，鑑：5・6）



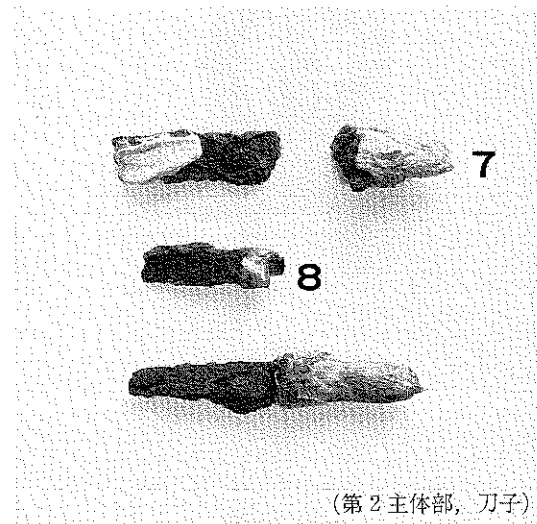
(盗掘墳, 玉杖形金銅製品)



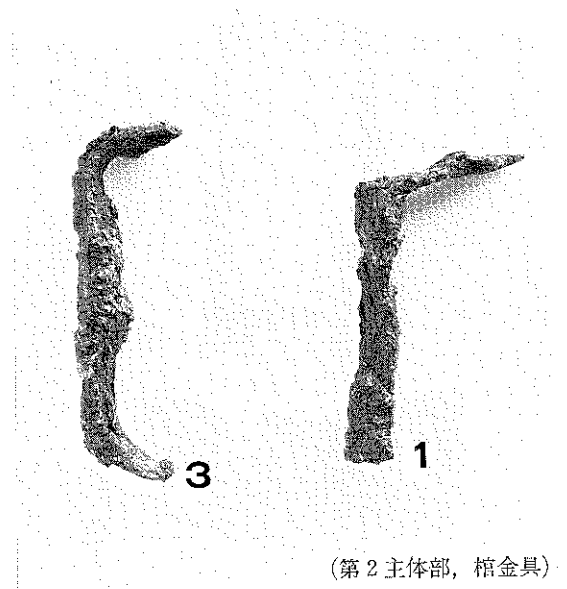
(第2主体部, 刀子)



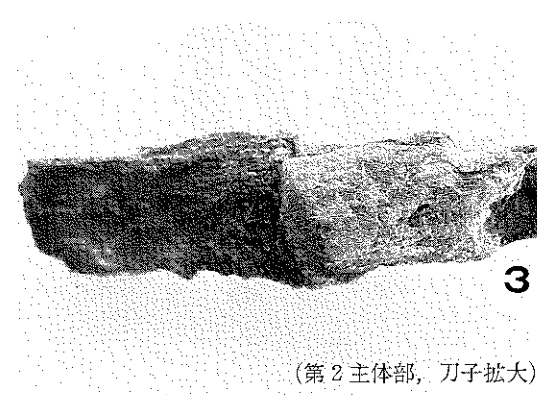
(盗掘墳, 金銅片)



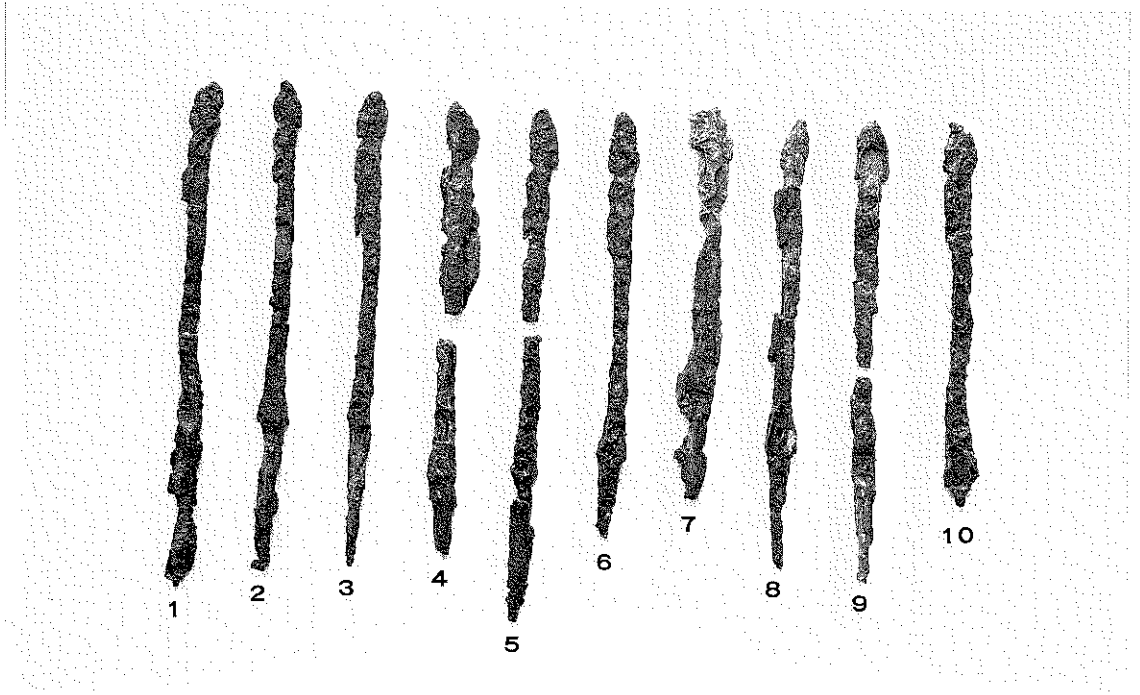
(第2主体部, 刀子)



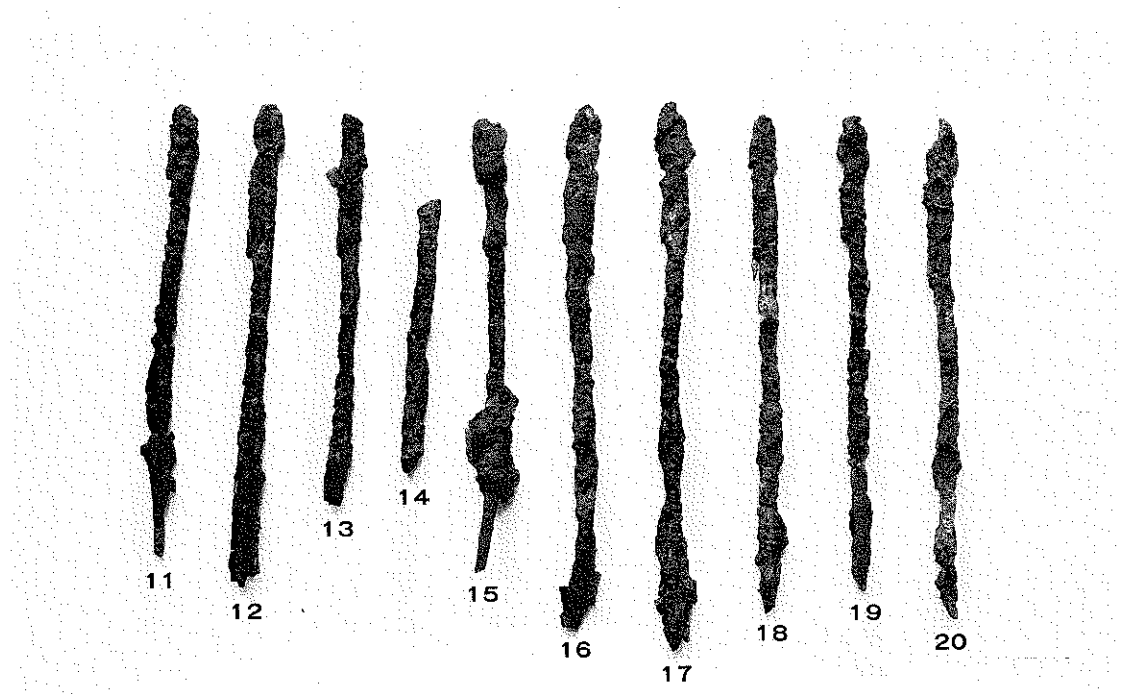
(第2主体部, 棺金具)



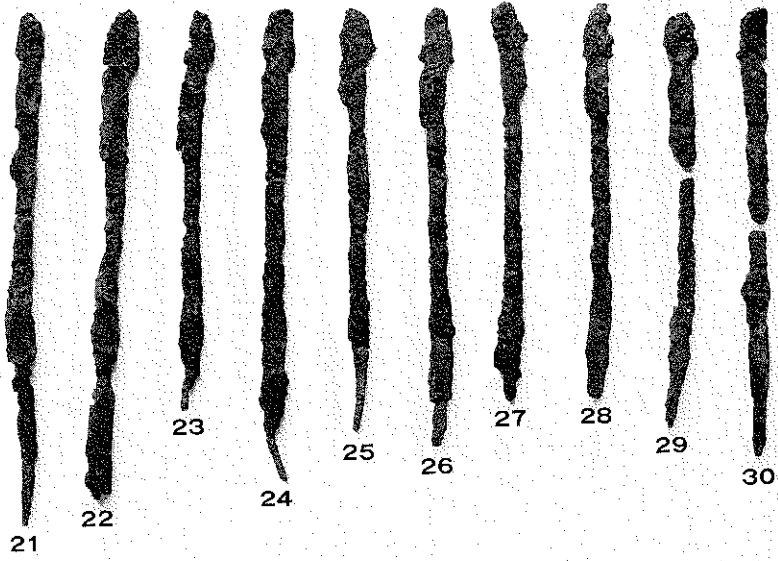
(第2主体部, 刀子拡大)



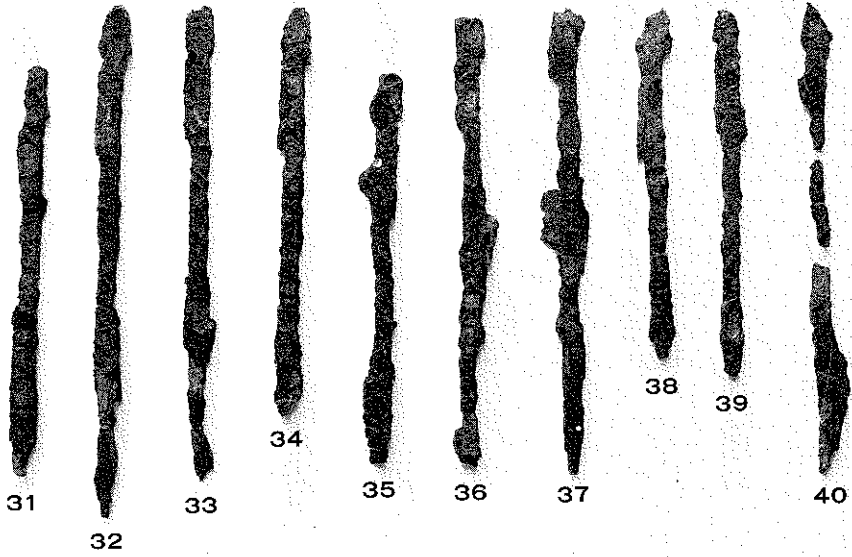
(1) 第2主体部鉄鏃 (1~10)



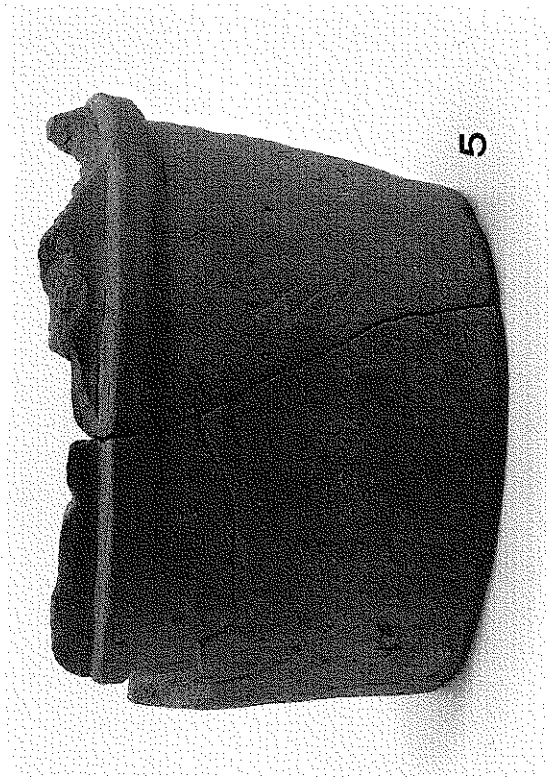
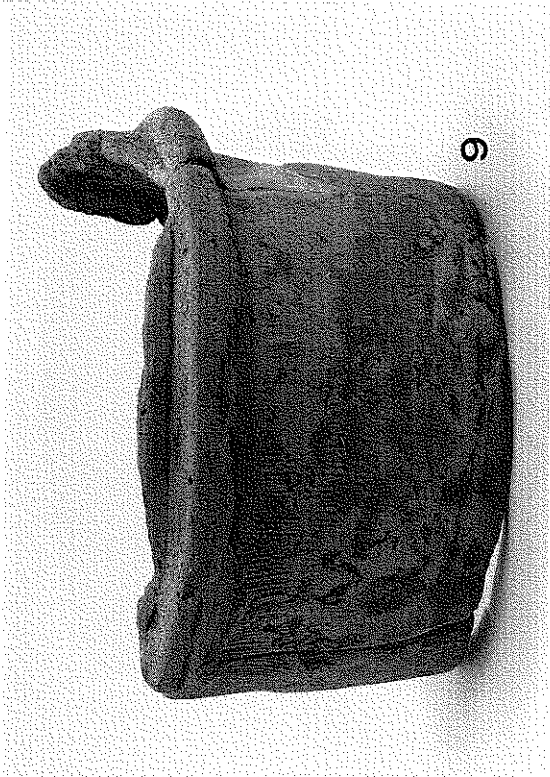
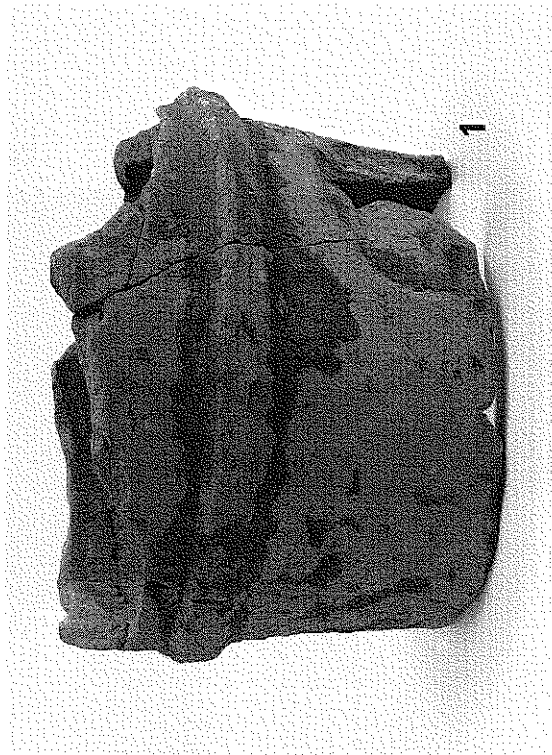
(2) 第2主体部鉄鏃 (11~20)

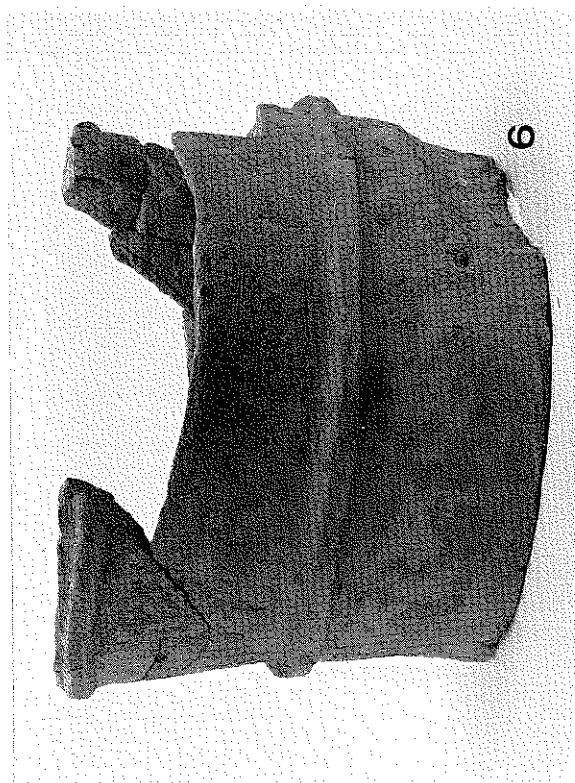
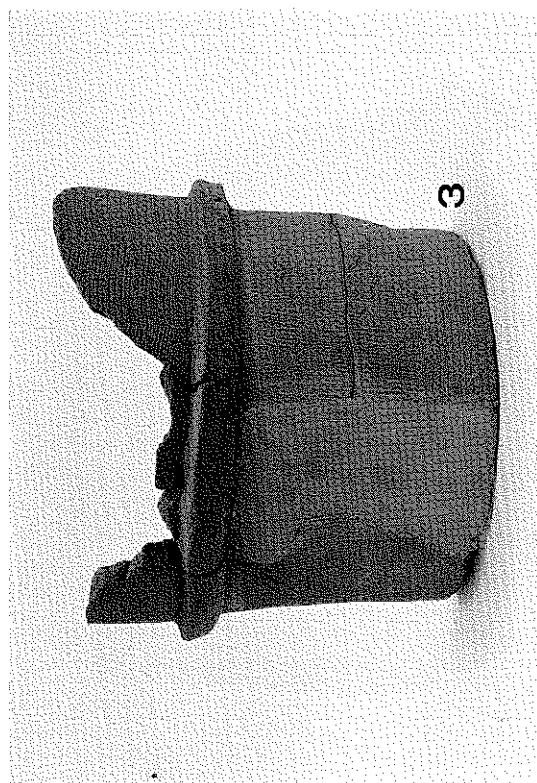
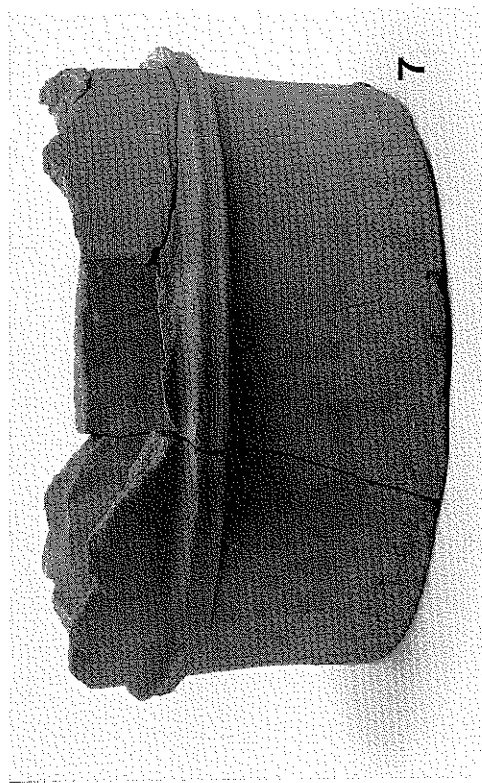
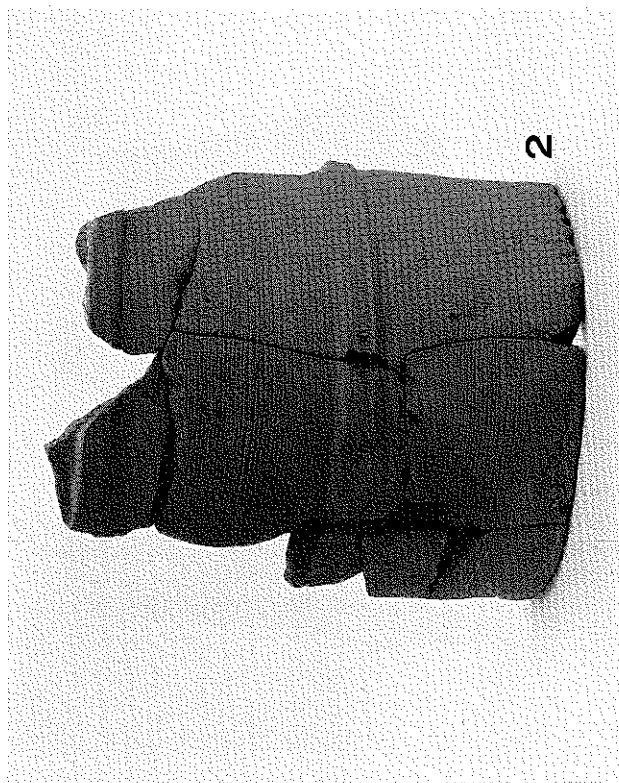


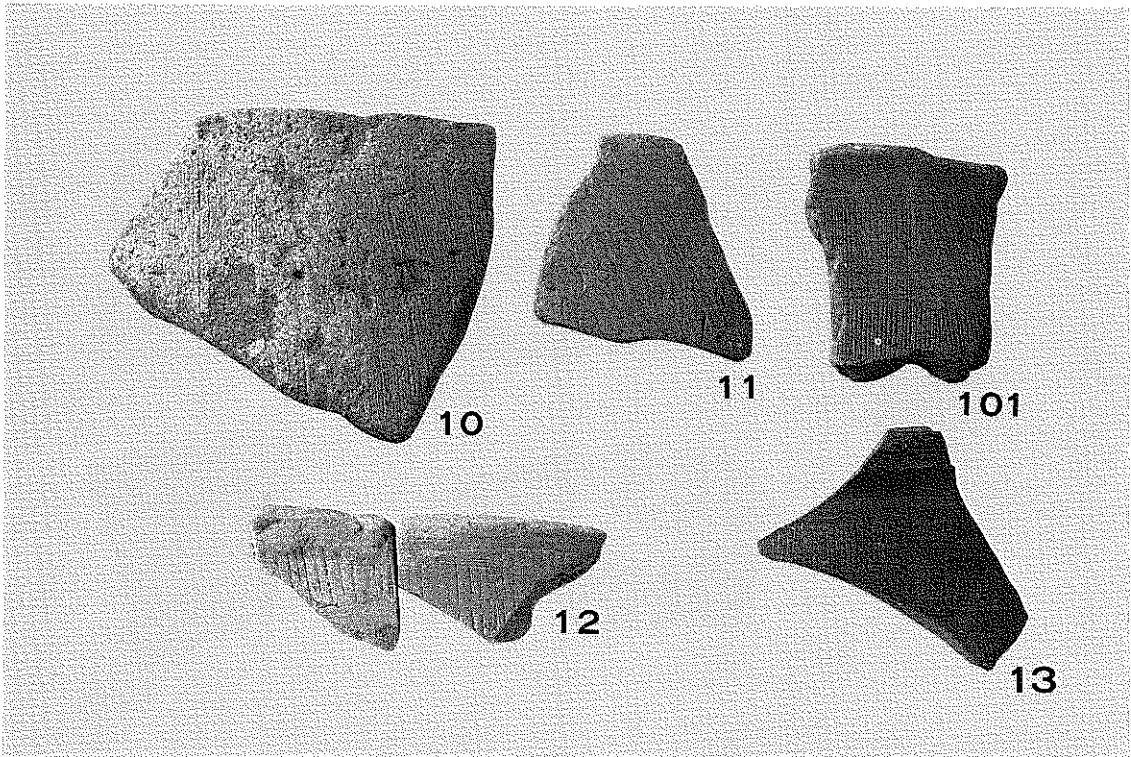
(1) 第2主体部鉄鏃 (21~30)



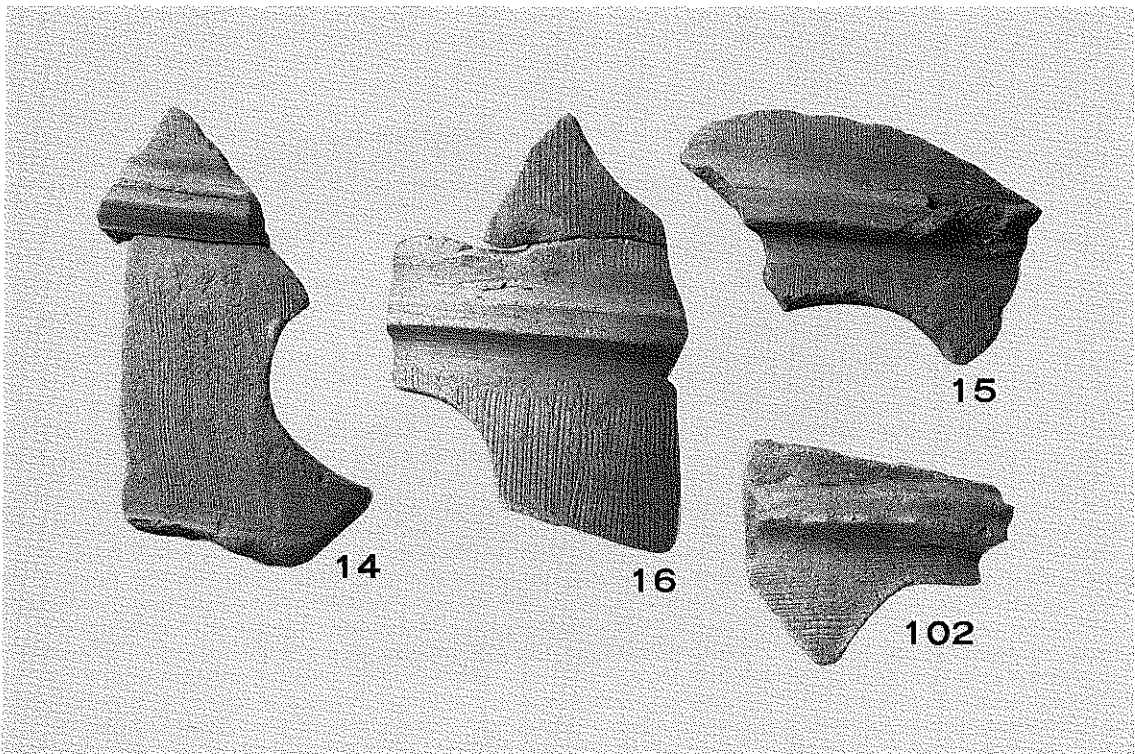
(2) 第2主体部鉄鏃 (31~40)



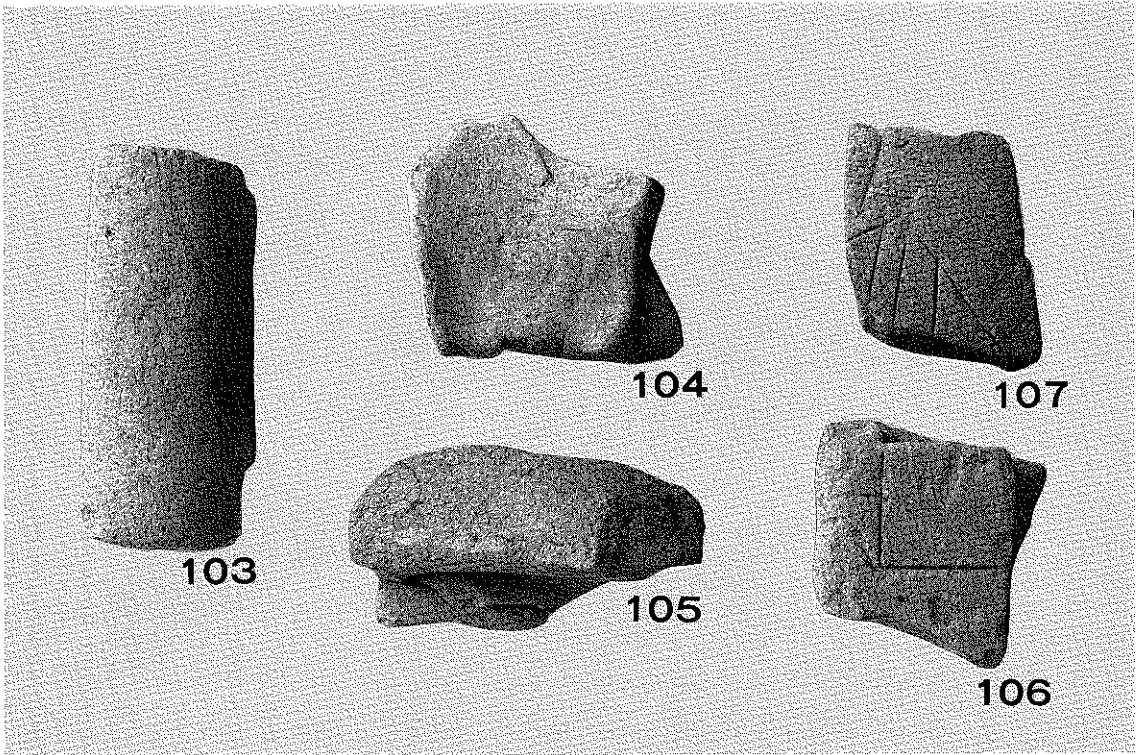




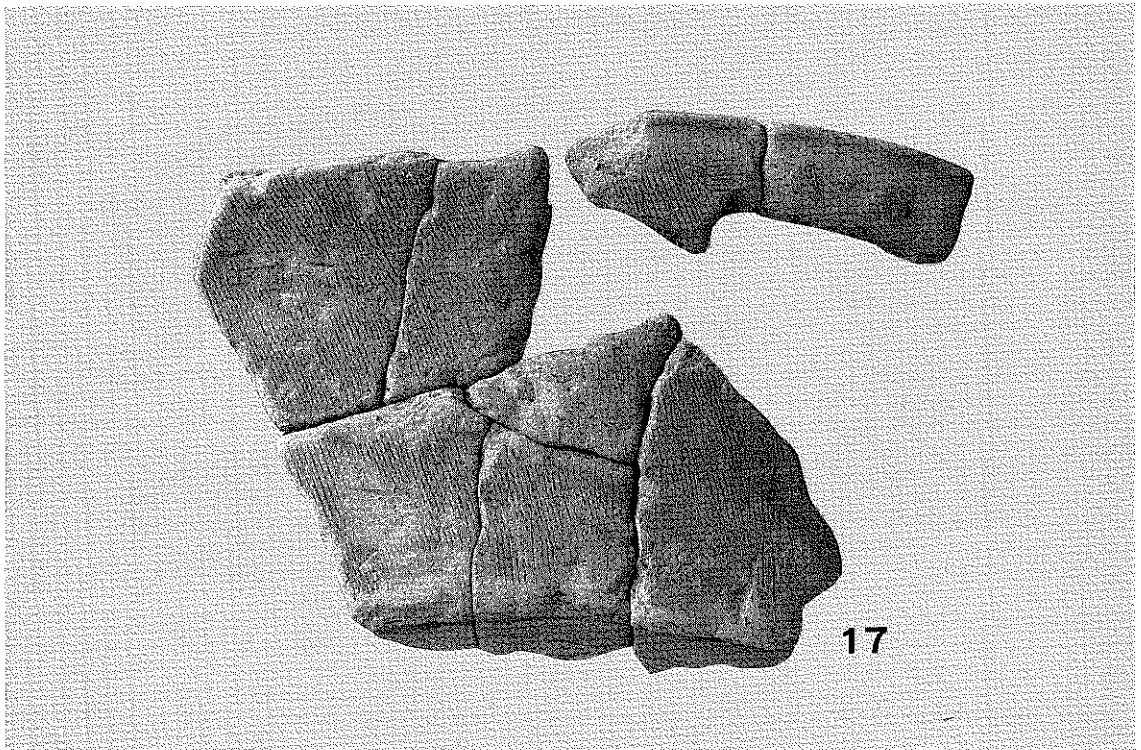
(1) 円筒埴輪口縁部



(2) 円筒埴輪スカシ孔



(1) 形象埴輪 (103~106) ・刻線埴輪片 (107)



(2) 朝顔形埴輪

五ヶ庄二子塚古墳

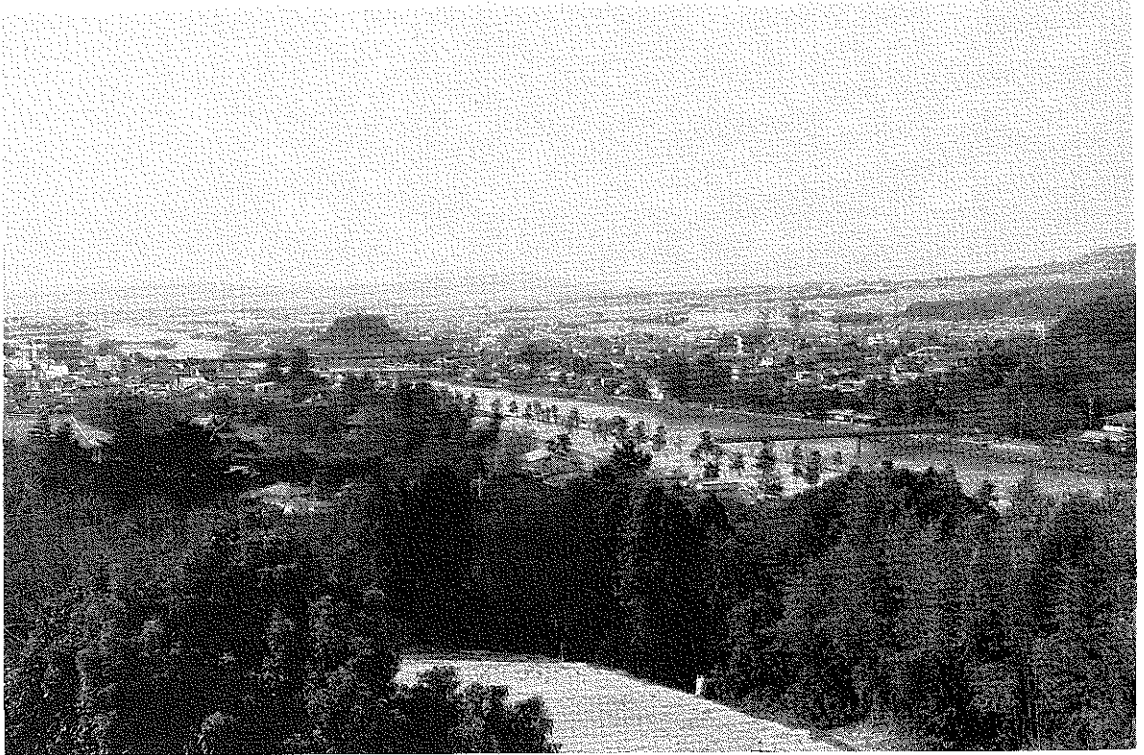
(図 版)

五ヶ庄二子塚古墳

図版第1



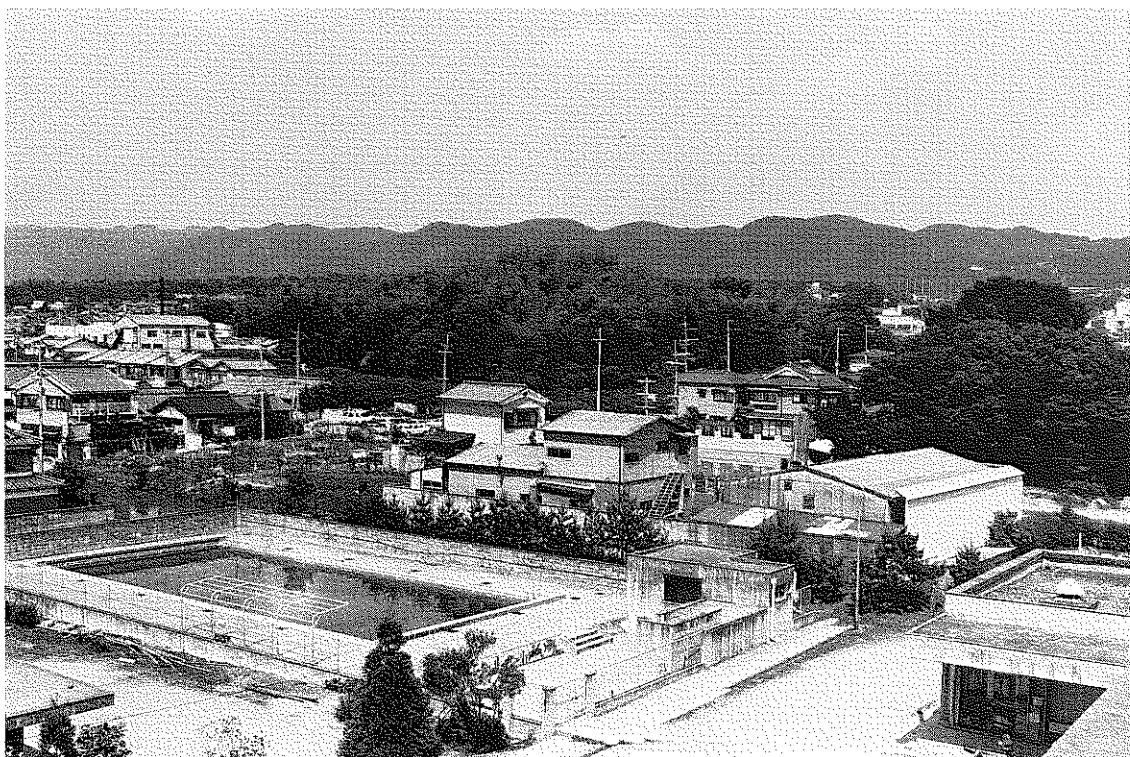
二子塚古墳航空写真（昭和57年）



(1) 宇治川と宇治東部（菟道小学校より北を望む）



(2) 二子塚古墳遠景（中央奥の森が二子塚古墳、明治天皇陵から南を望む）



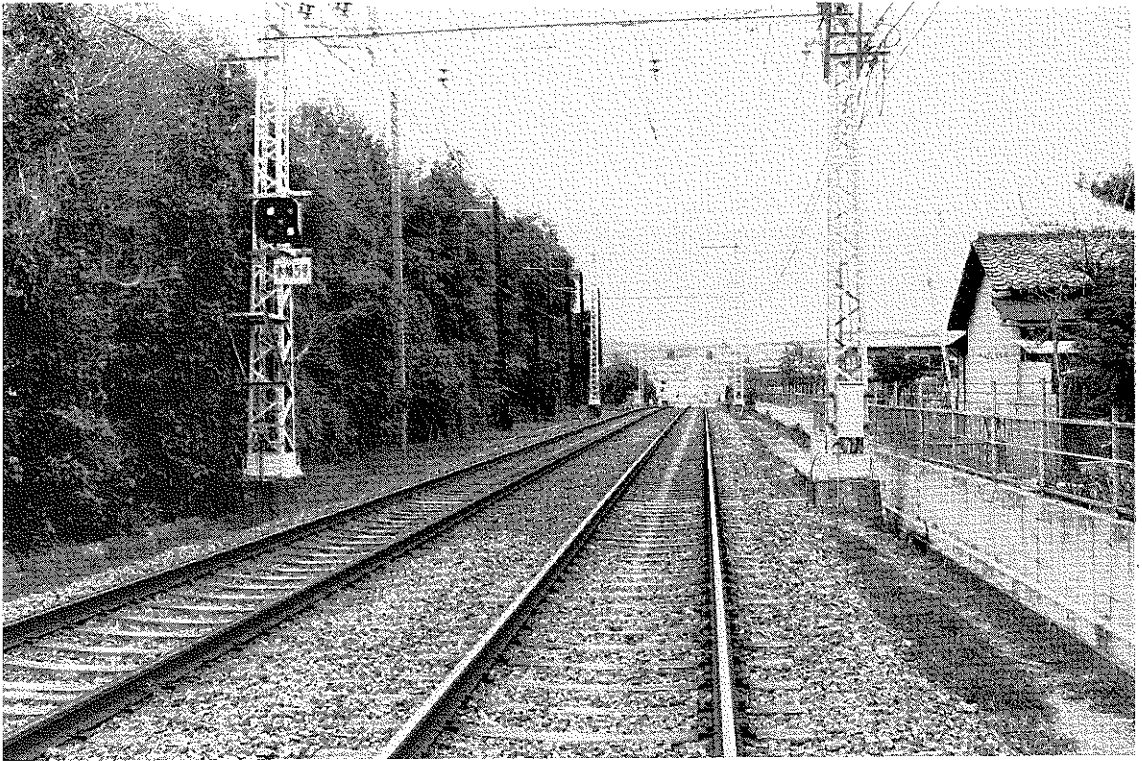
(1) 二子塚古墳全景（中央の森、南西から）



(2) 二子塚古墳西側内堤（南から）

五ヶ庄二子塚古墳

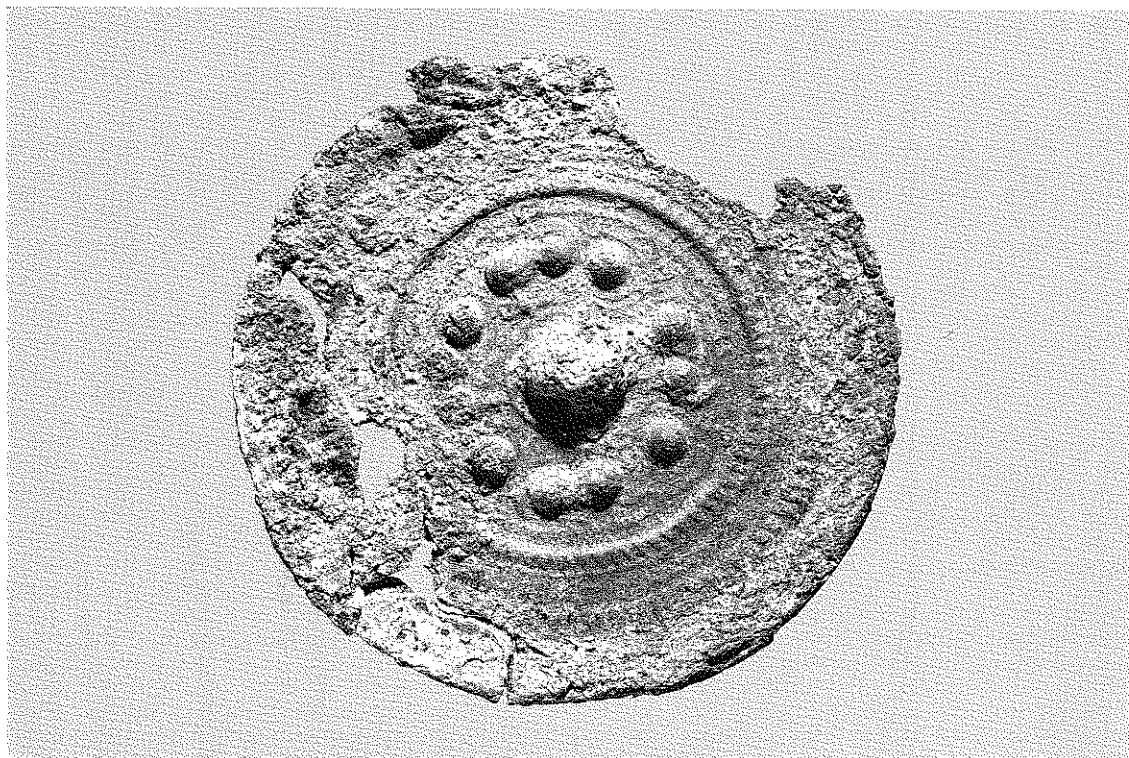
図版第4



(1) 二子塚古墳東側の現状（左手の森が二子塚古墳、南東から）



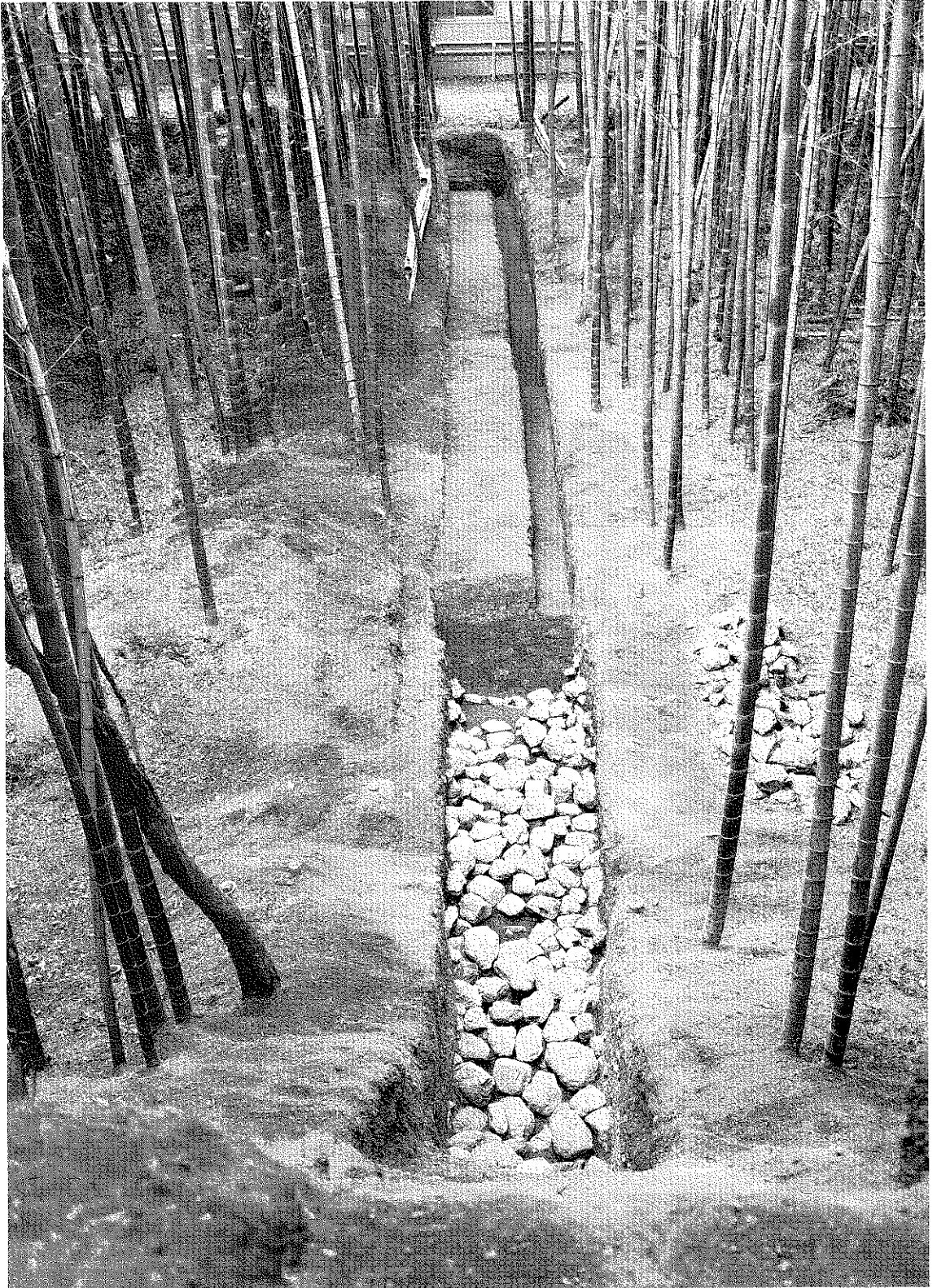
(2) 二子塚古墳の石室に使われていた巨石（西方寺本堂裏）



(1) 伝二子塚古墳出土鏡（四乳四獣形鏡、註7より転載）



(2) 大正年間出土の埴輪（京都大学蔵）



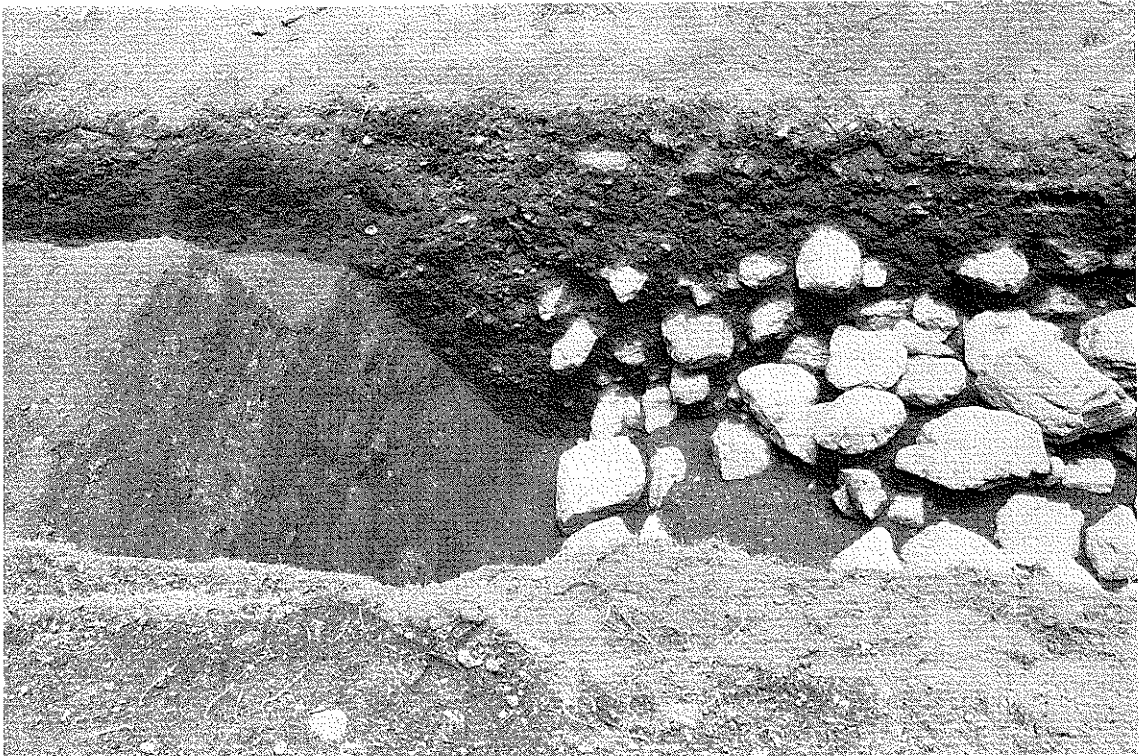
第1トレンチ全景（南から）



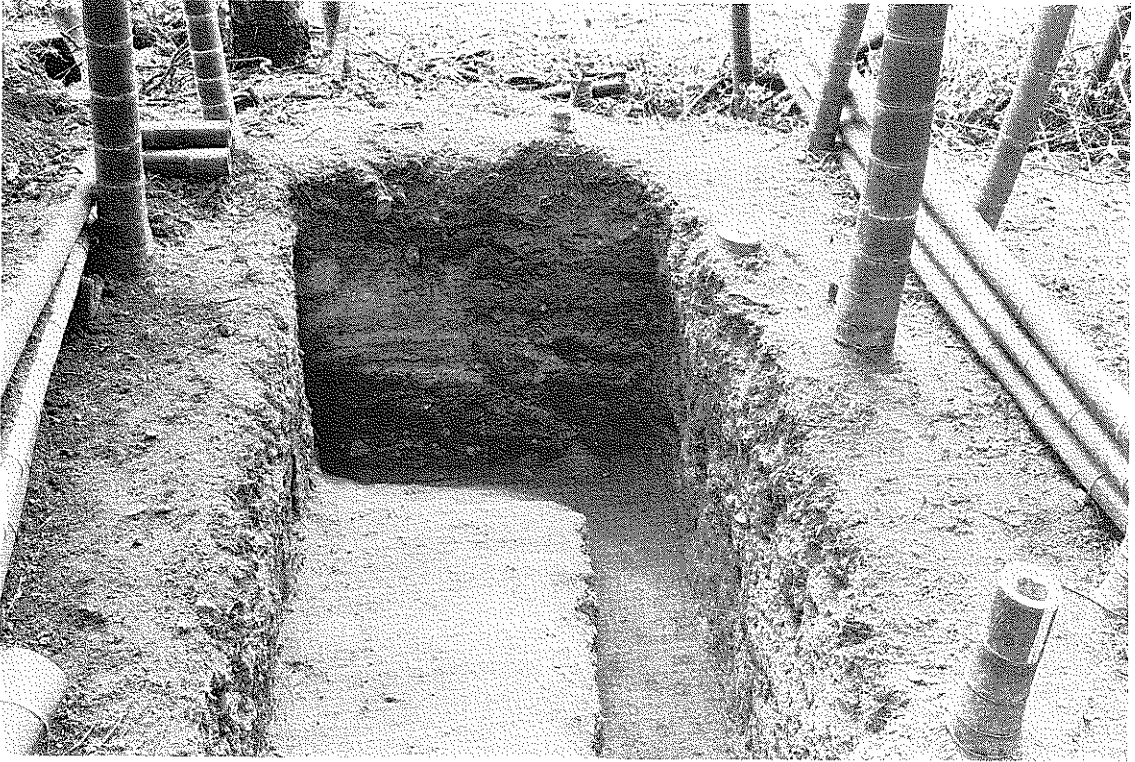
第1トレンチ基礎礫群（北から）



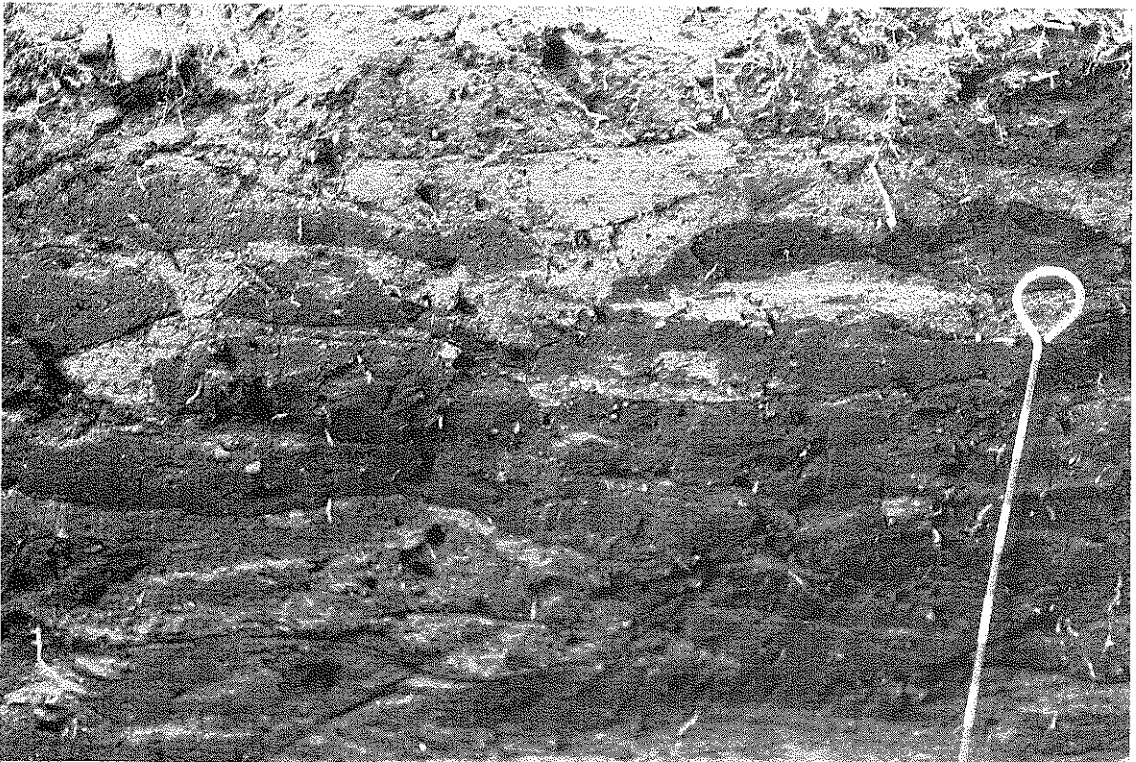
(1) 第1トレンチ基礎礫群検出状況と後円部残丘（北から）



(2) 第1トレンチ基礎礫群掘方北端部（西から）



(1) 第1トレンチ北端（後円部北斜面の一部 南から）



(2) 第1トレンチ墳丘盛土の状況（西から）



第2トレンチ全景と後円部残丘（北東から）



第2 トレンチ墓石と周濠の埋没状況（南西から）



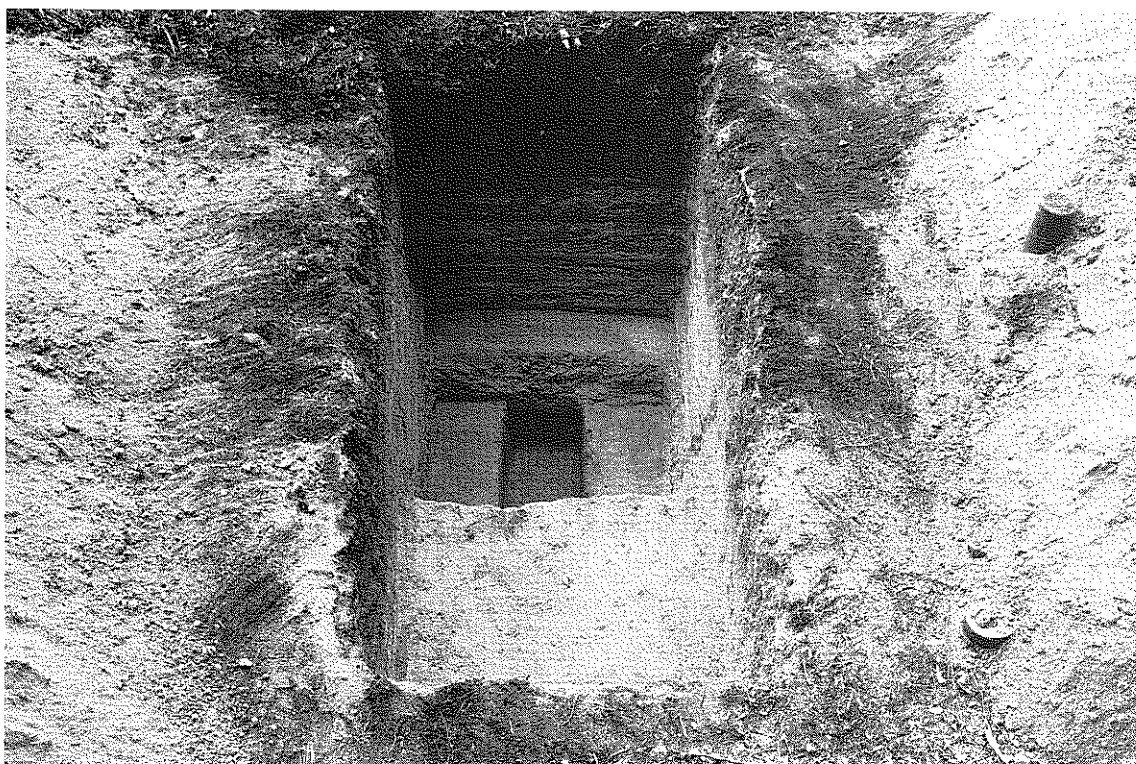
(1) 第2トレンチ後円部東斜面検出状況（北東から）



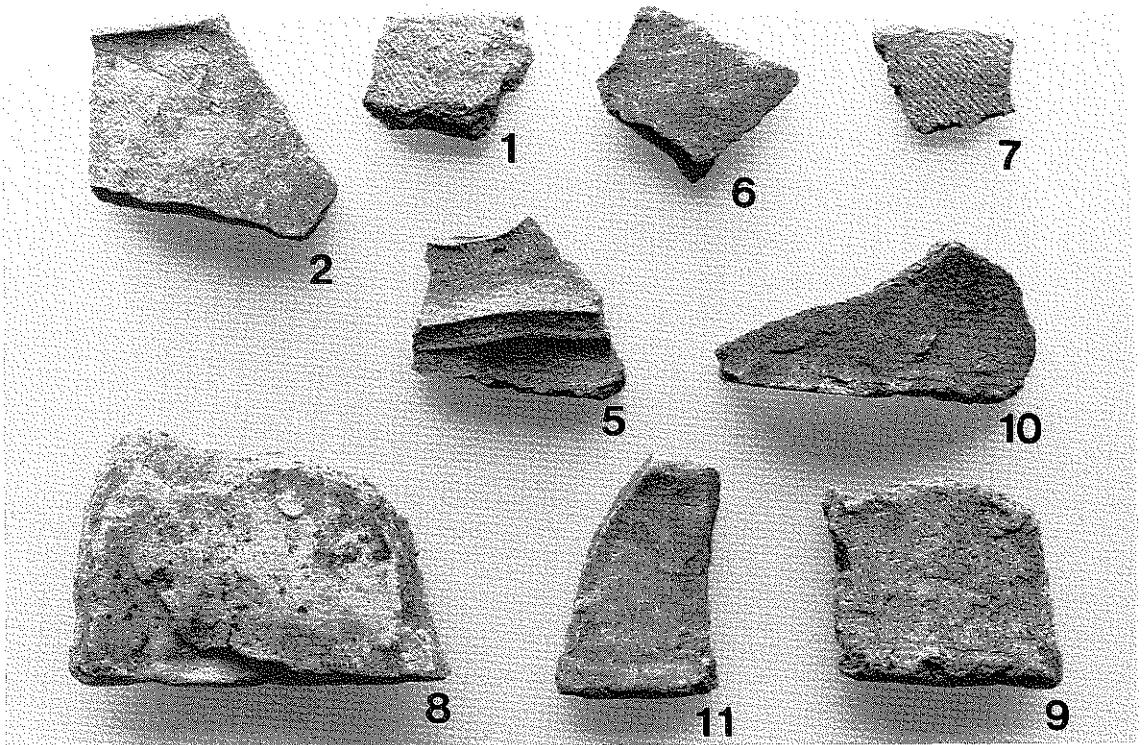
(2) 第2トレンチ葺石残存状況（北東から）



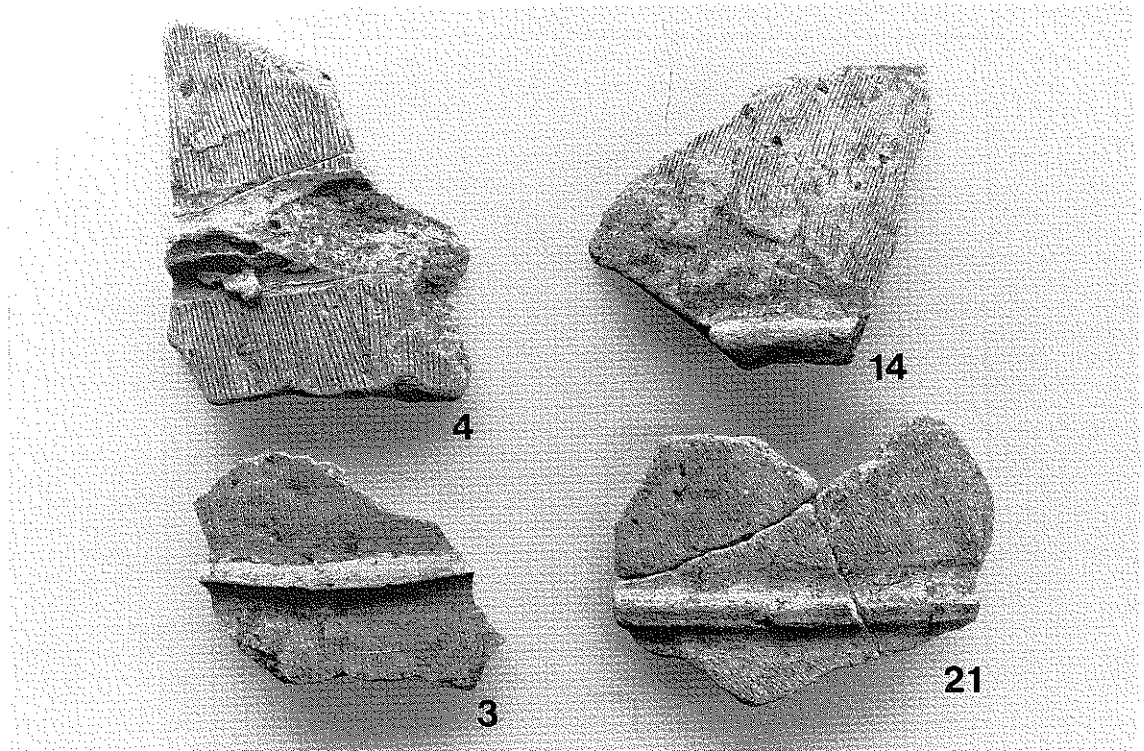
(1) 第2トレンチ・第3トレンチ（南西から）



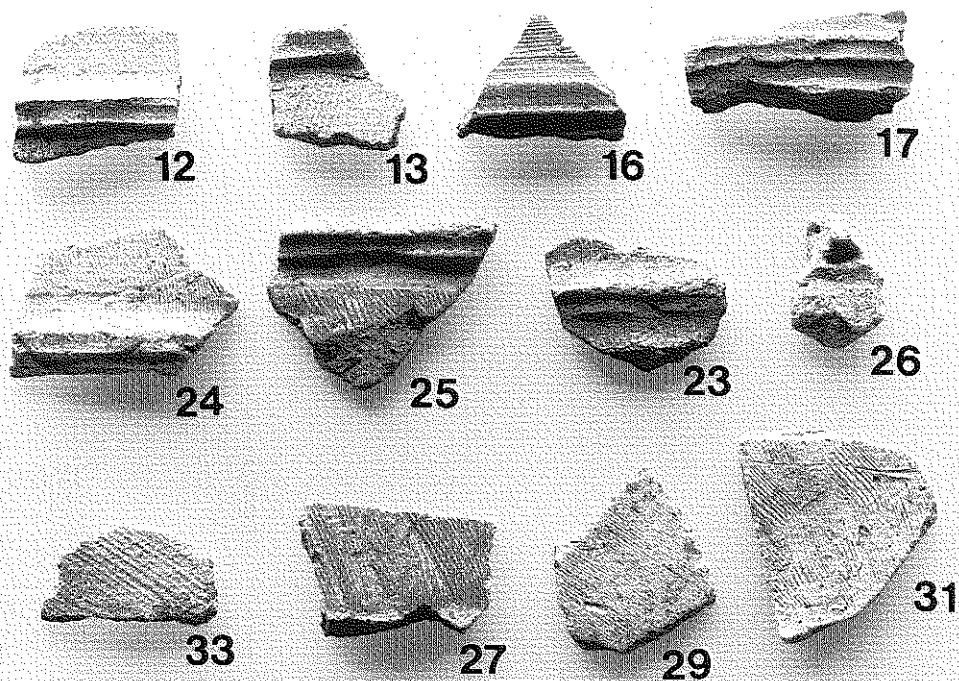
(2) 第3トレンチ全景（南西から）



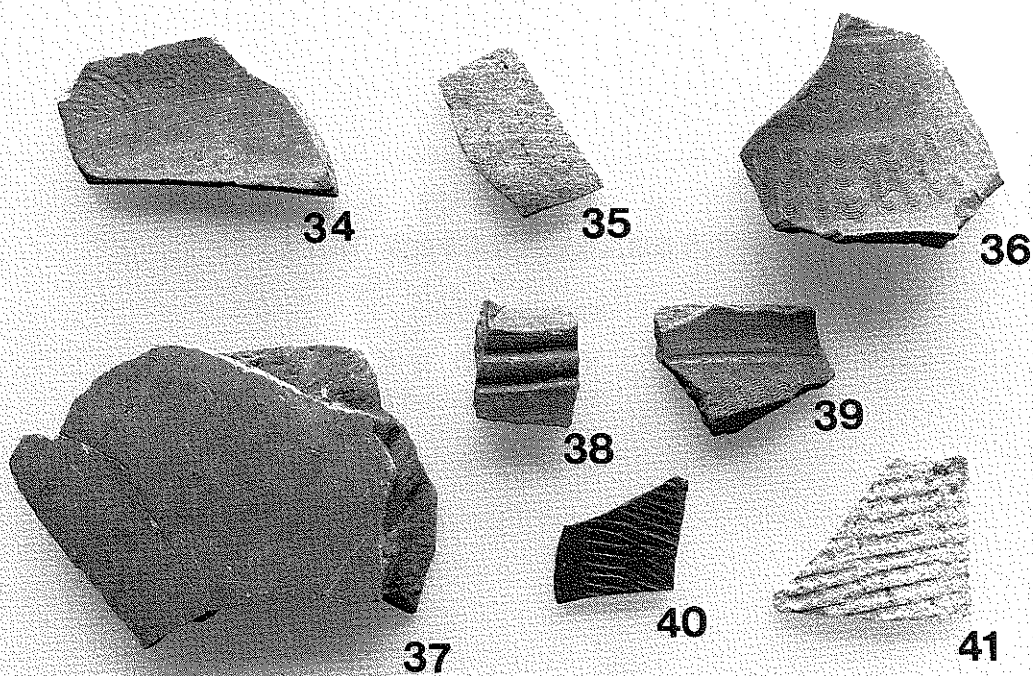
(1) 埴輪 1



(2) 埴輪 2



(1) 埴輪 3



(2) 須恵器 (第1トレンチ盛土中：37、第2トレンチ墳丘流出土：35・36・38～41、前方部堤内斜面：34)

宇治遺跡群 I
(宇治市埋蔵文化財発掘調査概報 第11集)

発行日 昭和63年3月31日
発行 宇治市教育委員会
〒611 京都府宇治市宇治琵琶45番地
製作 河北印刷株式会社
