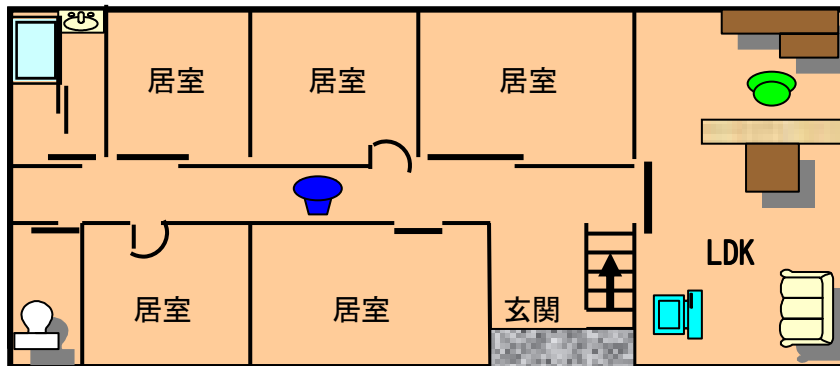


住宅用火災警報器等の設置例

凡例
 煙式警報器
 熱式警報器

1階建ての場合

(寝室・台所)



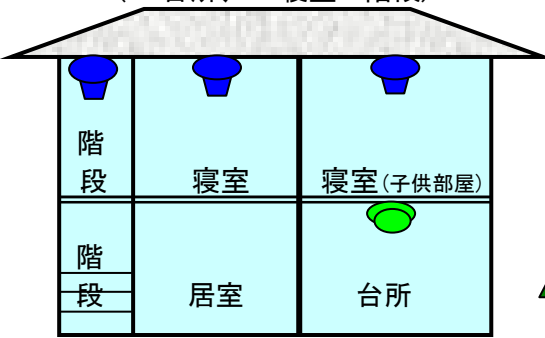
廊下 (寝室は無いが、7㎡(4.5帖)以上の部屋が5部屋以上あり警報器を設置しない場合)
 *台所には、熱式警報器を設置。

2階建ての場合

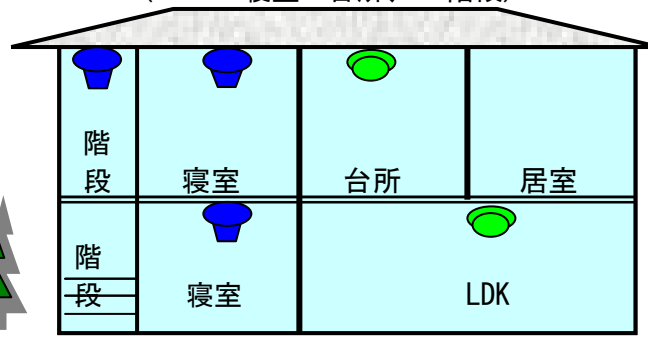
(1F 寝室・台所) *階段には義務なし



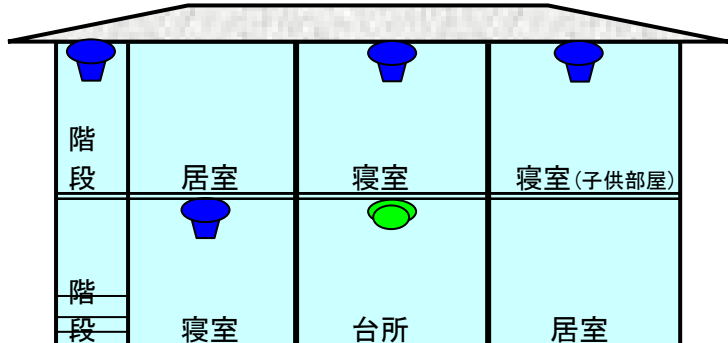
(1F 台所、2F 寝室・階段)



(1F・2F 寝室・台所、2F 階段)

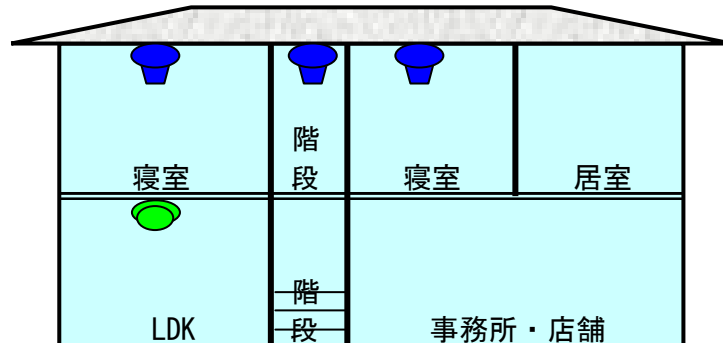


(1F・2F 寝室、1F 台所、2F 階段)



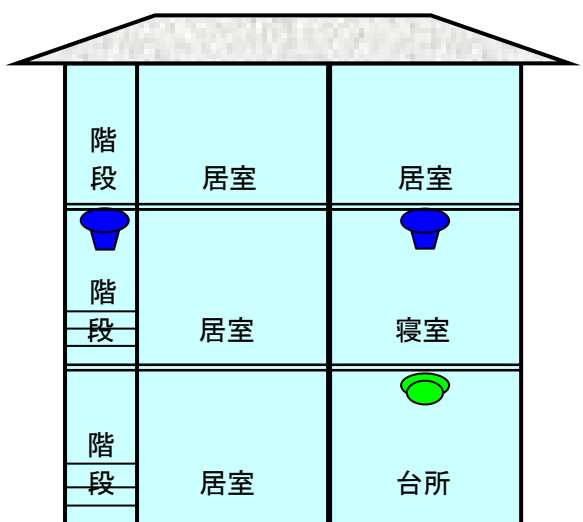
《併用住宅の場合》

(2F 寝室、1F 台所、2F 階段)

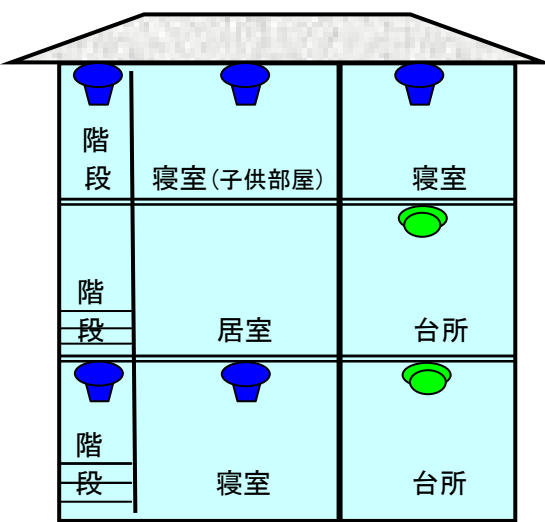


3階建ての場合

(1F 台所、2F 寝室・階段)

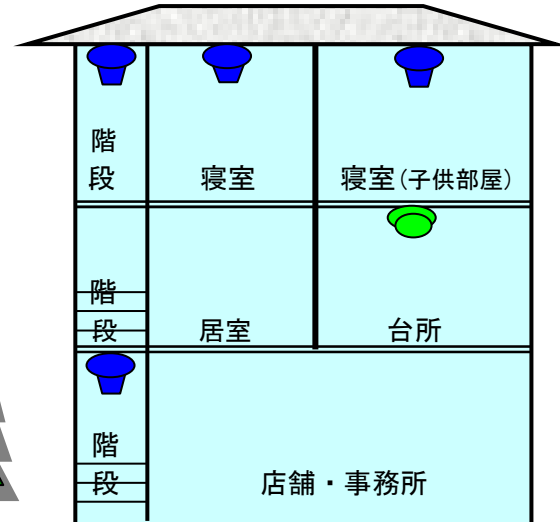


(1F・3F 寝室・階段、1F・2F 台所)

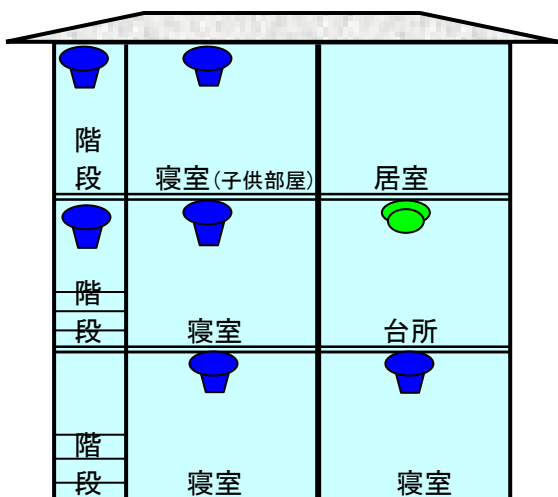


《併用住宅の場合》

(3F 寝室、1F・3F 階段、2F 台所)



(1F~3F 寝室、2F・3F 階段、2F 台所)



(3F 寝室、1F・3F 階段、2F 台所)

