

第3回 交通バリアフリー推進連絡会

平成21年7月3日(金)
都市整備部 交通政策課

1

宇治市の概要

(人)

	人口	高齢者数 (65歳以上)	障害者手 帳配布数	観光客数	JR 宇治駅	京阪 宇治駅	近鉄 大久保駅
構想時 18年度末	189,300	34,200	8,300	451万	14,300	5,400	30,400
第2回 19年度末	190,000	37,000	8,700	493万	14,800	6,000	30,200
第3回 20年度末	189,700	38,800		556万			

※ 平成20年度の統計結果は現在作成中です。

※ 駅利用者数は、年間乗車数から1日乗降客数を算出(宇治市統計書より)

2



昨年度の結果と今年度の予定

重点整備地区

- 大久保駅周辺地区
- 宇治駅周辺地区

3



大久保駅周辺地区

- 駅
 - JR新田駅
- 道路
 - 近鉄大久保駅～税務署 (特定経路)
 - 近鉄大久保駅～南宇治コミュニティセンター (特定経路)
 - 新宇治淀線 (準特定経路)
 - 近鉄大久保駅前広場

4

宇治駅周辺地区

● 駅

- JR宇治駅
- 京阪宇治駅
- 京阪三室戸駅

● 道路

- JR宇治駅～宇治市役所 (主要な経路)
- 宇治橋通り (その他の経路)
- JR宇治駅～コーナン等 (その他の経路)

● その他

- 信号音響装置
- オストメイト対応設備
- サインの充実

5

【昨年度】

JR新田駅

大久保駅周辺地区

- 詳細設計
- 準備工事

支障物の移設・撤去
仮設スロープの設置
仮設トイレの設置



6

【今年度】

JR新田駅

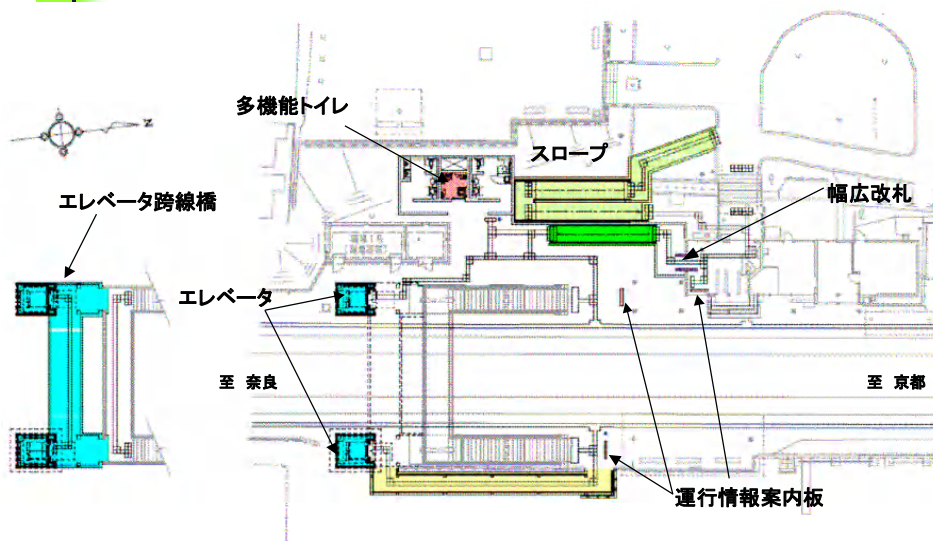
大久保駅周辺地区

- エレベータ跨線橋の新設
 - 多機能トイレの新設
 - 構内・外スロープの設置
 - 運行情報案内板の設置
 - 幅広改札の設置
- など

7

【今年度】

JR新田駅



8

【昨年度】

近鉄大久保駅～税務署

大久保駅周辺地区

- 連続した視覚障害者誘導用ブロックの整備
- 歩道切下げ部の改良



整備前



整備後

9

近鉄大久保駅～南宇治コミュニティセンター

大久保駅周辺地区

【昨年度】

- 一部用地取得完了

【今年度】

- 用地取得
- 歩道拡幅工事
- 連続した視覚障害者誘導用ブロックの整備

10



近鉄大久保駅前広場

大久保駅周辺地区

【昨年度】

- 詳細設計
連続した点字ブロックや乗換案内の充実を図る

【今年度】

- 用地着手

平成22年度から工事着手
平成23年度末完了目標



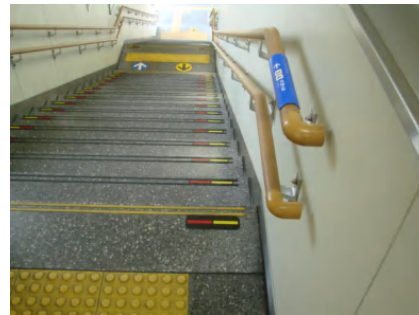
13

【昨年度】

JR宇治駅

宇治駅周辺地区

- 階段の踏み面端部の識別化



14

【昨年度】

京阪宇治駅

宇治駅周辺地区

- 視覚障害者誘導用ブロックの再整備
(内方線の新設)

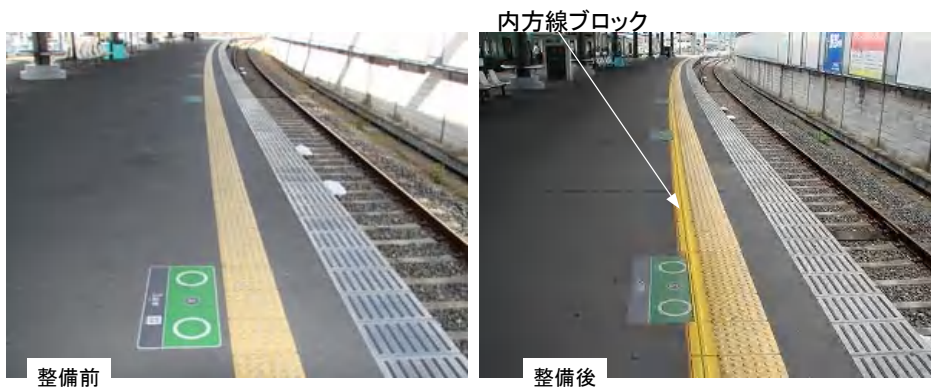


15

【昨年度】

京阪宇治駅

宇治駅周辺地区



16

【昨年度】

京阪三室戸駅

宇治駅周辺地区

- 多機能トイレの新設
- 視覚障害者誘導用ブロックの再整備
(内方線の新設)
- スロープ手すりの2段化
など



17

【昨年度】

京阪三室戸駅

宇治駅周辺地区



整備前



整備後

18

【昨年度】

JR宇治駅～市役所・福社会館

宇治駅周辺地区

市道宇治橋若森線

- 連続した視覚障害者誘導用ブロックの整備
- 植樹柵の凹凸の改善
- バス停付近の歩道幅員の確保

19

【昨年度】

JR宇治駅～市役所・福社会館

宇治駅周辺地区



整備前

整備後

20

【今年度】

JR宇治駅～市役所・福祉会館

宇治駅周辺地区

市道宇治白川線

- 連続した視覚障害者誘導用ブロックの整備
- 歩道舗装の改良

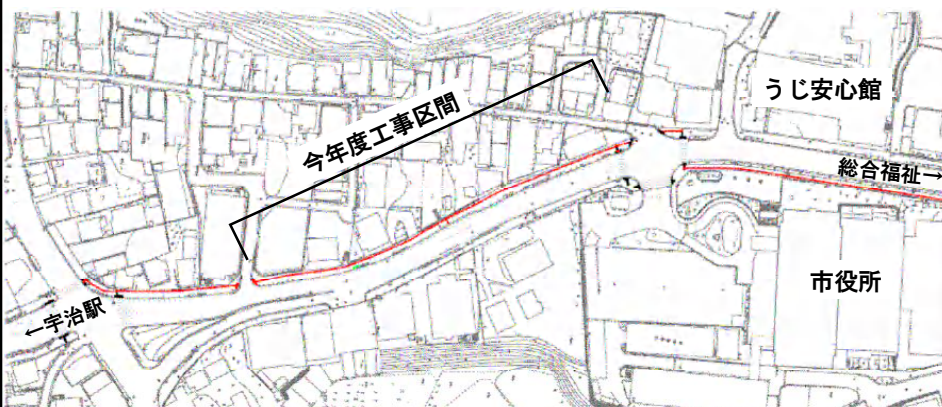


21

【今年度】

JR宇治駅～市役所・福祉会館

宇治駅周辺地区



22

宇治橋通り(宇治淀線)

宇治駅周辺地区

【昨年度】

- 埋設管の移設工事

平成23年度
完了目標



23

【昨年度】

JR宇治駅～コーナン・宇治郵便局

宇治駅周辺地区

市道宇治89号線

- 連続した歩道の確保



整備前



整備後

【昨年度】

JR宇治駅～コーナン・宇治郵便局

宇治駅周辺地区

宇治小倉停車場線×宇治槇島線

- 音響装置の設置



25

【今年度】

JR宇治駅～市役所・福社会館

宇治駅周辺地区

宇治淀線×宇治白川線

- 音響装置の設置



26

【昨年度】

オストメイト対応設備の設置

宇治駅周辺地区

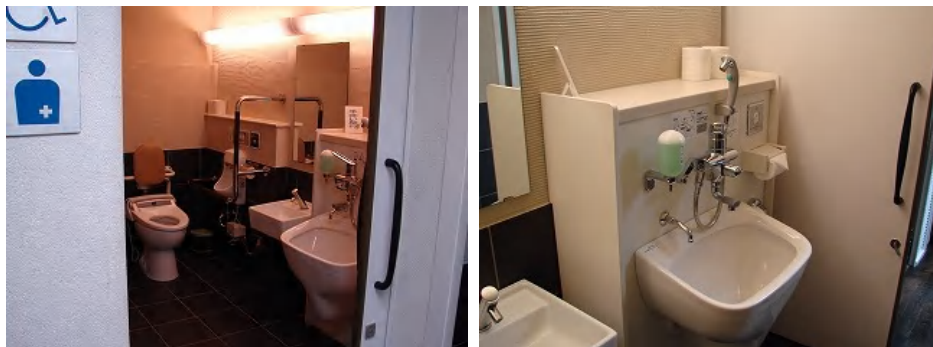
- 源氏物語ミュージアム
- 宇治神社下(朝霧橋付近)トイレ
- JR宇治駅前トイレ
- 総合福祉会館
- 生涯学習センター

27

【昨年度】

オストメイト対応設備の設置

宇治駅周辺地区



源氏物語ミュージアム

28

【昨年度】

観光型経路の誘導サインの充実

宇治駅周辺地区

JR宇治駅・京阪宇治駅

から

平等院・宇治上神社・源氏物語ミュージアム



JR宇治駅自由通路

昨年度の結果と今年度の予定

重点整備地区以外

- 小倉駅周辺地区
- 黄檗駅周辺地区

【昨年度】

近鉄小倉駅

小倉駅周辺地区

- 多機能トイレの新設
- スロープの改良及び手すりの2段化
- 視覚障害者誘導ブロックの再整備
(内方線の新設)

など



31

【昨年度】

近鉄小倉駅

小倉駅周辺地区



整備前



整備後

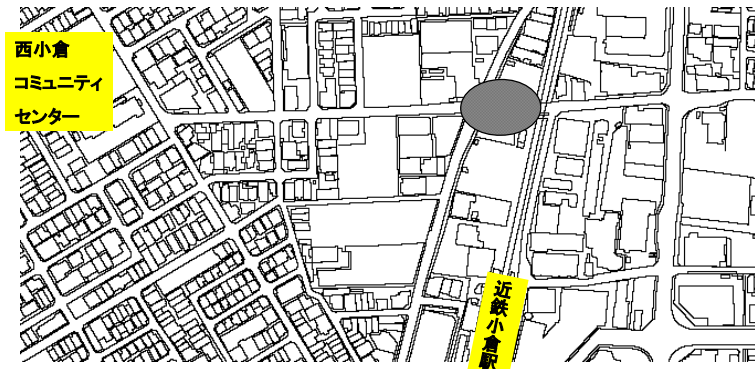
32

【昨年度】

市道神楽田南浦線

小倉駅周辺地区

- 歩道拡幅のための詳細設計
- 用地取得

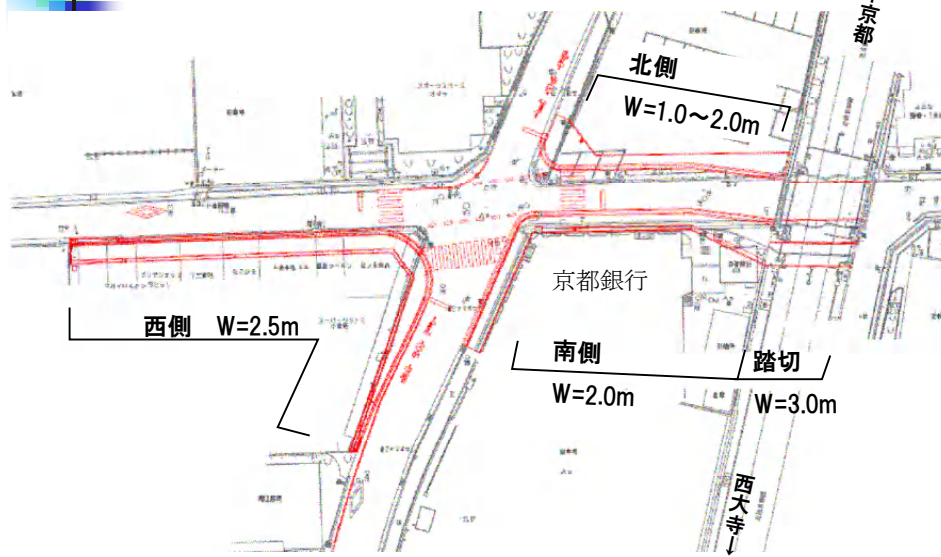


33

【今年度】

市道神楽田南浦線

小倉駅周辺地区



市道宇治五ヶ庄線

黄檗駅周辺地区

【昨年度】

- 歩道拡幅のための検討、関係者協議

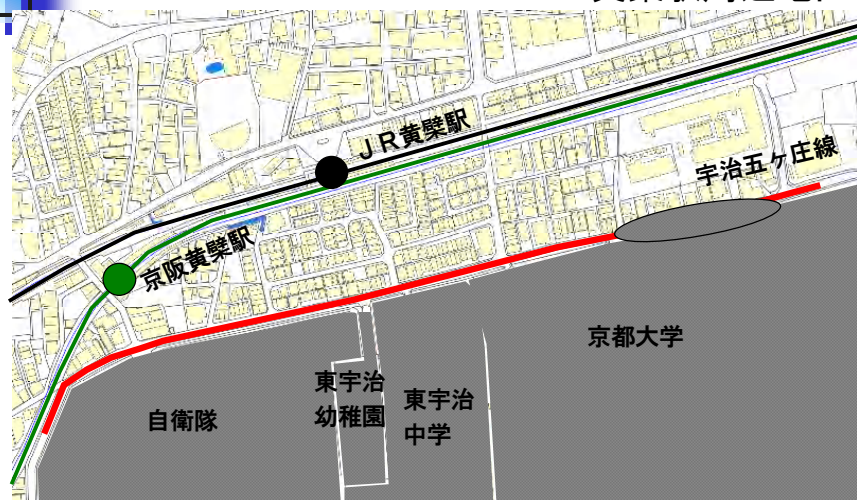
【今年度】

- 京都大学前区間 拡幅工事

35

市道宇治五ヶ庄線

黄檗駅周辺地区



36