

## 福祉有償運送事業登録申請要件確認表

特定非営利活動法人 ほっととうがらし（平成 26 年 7 月 18 日提出現在）

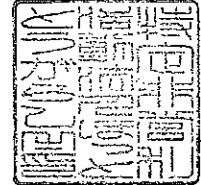
項目	確認内容	確認書類	様式	資料	審査	指摘事項 その他	
1、登録申請 に関する事	登録申請書	自家用有償旅客運送登録申請書	国・様式第 1 - 1 号	資料 3 - 1			
2、運行主体 に関する事	特定非営利活動法人 ほっととうがらし	事業者の定款等	任意様式		✓	写し確認済	
		登録事項証明書	写し		✓	写し確認済	
	道路運送法第 79 条の 4 の条件に 非該当であること	役員名簿	任意様式		✓	4 名	
		宣誓書	国・様式第 2 号	資料 3 - 2			
3、運送対象(利用者) に関する事	運送の発着地のどちらかが市内 かつ市内在住で会員登録されて いる移動制約者であること 会員 5 名	旅客の名簿	国・参考様式第 1 号		✓		
		身体状況等、態様ごとの会員数	国・参考様式第 0 号	資料 3 - 3			
4、運送の対価 に関する事	基本料金 300 円(5 k m 以上輸送 の場合 700 円) + 迎車料 300 円 (市外 400 円) + 1 k m あたり 110 円(5 k m 以上輸送の場合 5 分あ たり 150 円)	運行料金表 (タクシー料金との比較、事務局作成)	任意様式	資料 3 - 4			
5、運行体制 に関する事	運行管理体制が整っていること	運行管理の体制等を記載した書類	国・様式第 6 号	資料 3 - 5			
		運行管理の責任者就任承諾書	国・様式第 5 号		✓	1 名 本人承諾有	
		整備管理の責任者就任承諾書	任意様式		✓	1 名 本人承諾有	
		整備士資格証	写し	5 両未満 任意	/	5 両未満の為なし	
		運行管理マニュアル(作成は任意)	協議会・参考様式	なし	/	作成を依頼 作成中	
	運転資格の有無	運転者等就任承諾書兼 就任予定運転者名簿	国・様式第 4 号			✓	運転者 1 名 ホームヘルパー 2 名
		運転者全員の運転免許書	両面写し			✓	有
		運転者講習会修了を証する書類	写し			✓	受講済
6、車両に関する事	使用する車両が確保できている こと 車両台数：2 台(車いす自動車 1 台、普通車 1 台)	自動車の提供と使用に関する契約書	協議会・参考様式	提供車両 なし	不要	ラクティス 1 台(4 人乗) キューブ 1 台(5 人乗)	
		自動車検査証	写し		✓		
	損害賠償措置(任意保険の加入 の有無)が整っていること	車両の任意保険証	写し			✓	対人：無制限 対物：無制限 傷害保険あり
保険証の写しがない場合、保険に加入 する計画があることを証する宣誓書	国・様式第 9 号			不要			

# 1、登録申請に関すること

平成 26年 7月 18日

近畿運輸局 京都運輸支局長 あて

名 称 特定非営利活動法人 ほっととうがらし  
住 所 京都府宇治市小倉町西浦 33-32  
代表者の氏名 山下 茂雄



自家用有償旅客運送の登録の申請

このたび、自家用有償旅客運送を行いたいので、道路運送法第79条の2の規定に基づき、下記のとおり申請します。

記

1. 名称、住所、代表者の氏名

名 称 特定非営利活動法人 ほっととうがらし  
住 所 京都府宇治市小倉町西浦 33-32  
代表者の氏名 山下 茂雄

2. 自家用有償旅客運送の種別

福祉有償運送

3. 運送の区域

区 域	備 考
宇治市	

4. 事務所の名称及び位置

事務所の名称	位 置
地域活動支援センター ほっとハウス	京都府宇治市小倉町西浦 33-32

事務所ごとに配置する自家用有償旅客運送自動車の数及びその種類ごとの数

事務所の名称	所有 区分	寝台車 (軽)	車いす車 (軽)	兼用車 (軽)	回転シート車 (軽)	セダン等 (軽)	合 計 (軽)
	所有	( )	1 ( )	( )	( )	1 ( )	2 ( )
	持込	( )	( )	( )	( )	( )	( )
	合 計	( )	1 ( )	( )	( )	1 ( )	2 ( )

軽自動車については、( ) 内に内数で記載すること

#### 6. 運送しようとする旅客の範囲

	イ 身体障害者福祉法第4条に規定する身体障害者
○	ロ 介護保険法第19条第1項に規定する要介護認定を受けている者
	ハ 介護保険法第19条第2項に規定する要支援認定を受けている者
○	ニ その他肢体不自由、内部障害、知的障害、精神障害その他の障害を有する者

行うものに○を付すものとする。

## 2、運行主体に関すること

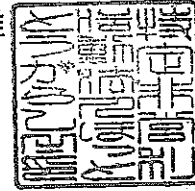
近畿運輸局 京都運輸支局長 あて

## 宣 誓 書

当法人における役員の全員が、道路運送法第79条の4第1号から第4号までのいずれにも該当しないことを宣誓致します。

平成 26年 7月 18日

名 称 特定非営利活動法人ほっととうがらし  
住 所 京都府宇治市小倉町西浦 33-32  
代表者の氏名 山下 茂雄



### 3、運送対象に関すること

### 身体状況等、態様ごとの会員数

自家用有償旅客運送者の名称

特定非営利活動法人ほっとどうがらし

身体障害者		人数	その他の障害を有する者		人数
6 級			知的障害者		
5 級			軽 度		
4 級			中 度		
3 級			重 度		
2 級					
1 級					
合計			精神障害者		人数
要支援認定者		人数	3 級		
要 支 援 1			2 級		3
要 支 援 2			1 級		1
合計			診 断 書		
要介護認定者		人数	そ の 他		人数
要 介 護 1			肢体不自由者		
要 介 護 2		1	内 部 障 害		
要 介 護 3			そ の 他		
要 介 護 4					
要 介 護 5					
合 計		1	合 計		4
総合計					5



## 4、 運送の対価に関すること

## 有償運送運賃 料金表

※ 5 kmまでは距離制運賃 ・ 5 km以上は時間制運賃 となります。

距離制運賃	基本料金+1 kmごと 110 円加算		合計	添乗員 1 名
～2 km	基本料金 300 円	+ 0 円	300 円	500 円
～3km		+ 110 円	410 円	
～4km		+ 220 円	520 円	
～5km		+ 330 円	630 円	
時間制運賃	基本料金 + 5分ごと 150 円加算		合 計	添乗員 1 名
～15 分	基本料金 700 円	+ 0 円	700 円	500 円
～20 分		+ 150 円	850 円	
～25 分		+300 円	1000 円	
～30 分		+450 円	1150 円	
～35 分		+600 円	1300 円	1000 円
～40 分		+750 円	1450 円	
～45 分		+900 円	1600 円	
～50 分		+1050 円	1750 円	
～55 分		+1200 円	1900 円	1500 円
～60 分		+1350 円	2050 円	
～65 分		+1500 円	2200 円	
～70 分		+1650 円	2350 円	
～75 分		+1800 円	2500 円	2000 円
～80 分		+1950 円	2650 円	
～85 分		+2100 円	2800 円	
～90 分		+2250 円	2950 円	
～95 分		+2400 円	3100 円	2000 円
～100 分		+2550 円	3250 円	
～105 分		+2700 円	3400 円	
～110 分		+2850 円	3550 円	
～115 分	+3000 円	3700 円	2000 円	
～120 分	+3150 円	3850 円		

その他 料金	迎車料	宇治市内	300 円
		宇治市外	400 円
	待機時間	10 分以上 30 分未満	400 円
		30 分以上 60 分まで	800 円

## 5、運行体制に関すること

登録番号	
運送主体(申請者)	

運行管理の体制等を記載した書類

事務所名 (地域活動支援センター ほっとハウス)

1. 運行管理・整備管理の体制

(ア) 運行管理の責任者の就任予定名簿

No	氏名	住所	※1 資格の種類
1	棚谷 直己	京都府宇治市小倉町西浦 52 番地の 28	
2	吉田 一平	京都市右京区西院久田町 70 マンション藤 404	

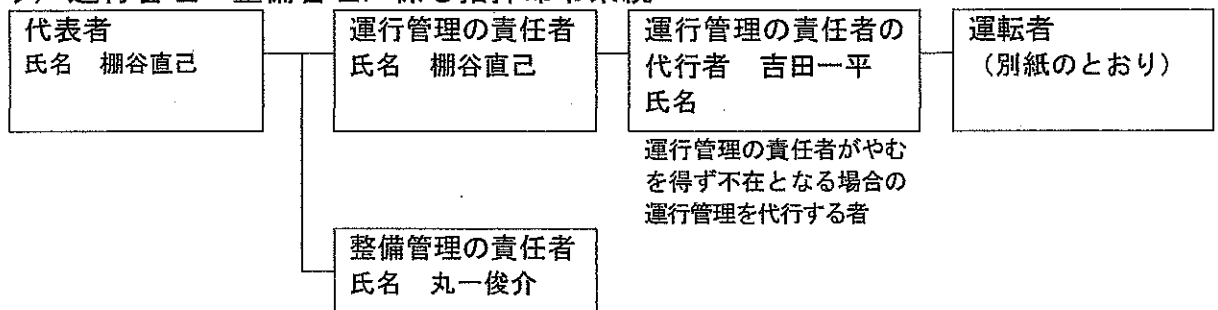
※ 5両以上の車両を配置する事務所の運行管理の責任者にあつては、運行管理者資格証の写し又は施行規則第51条の17第2項各号のいずれかの要件を備えることを証する書類を添付すること。

※ 資格の種類には、法23条第1項の運行管理者、その他の別を記載するものとする。

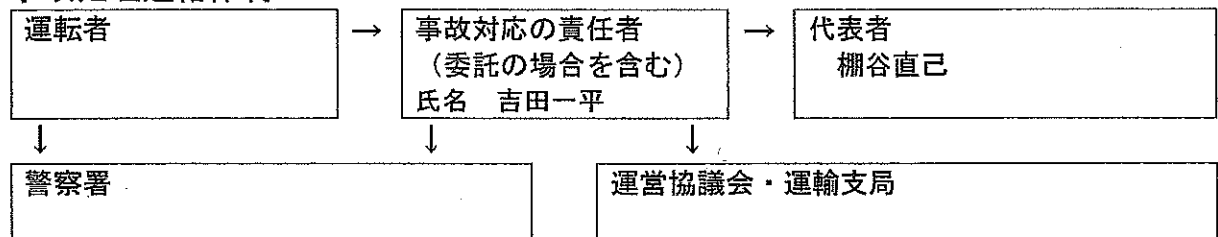
(イ) 整備管理の責任者の就任予定名簿

No	氏名	住所
1	丸一 俊介	京都府京都市左京区田中西樋ノ口町 2-15

(ウ) 運行管理・整備管理に係る指揮命令系統



2. 事故処理連絡体制



3. 苦情処理体制

